



Gazi Üniversitesi  
Tıp Fakültesi

Öğretim Görevlisi Alımı İşlemleri Süreci İş Akışı

Doküman No:	TIP.İA.0041
Yayın Tarihi:	16.06.2021
Revizyon Tarihi:	
Revizyon No:	
Sayfa:	1/2

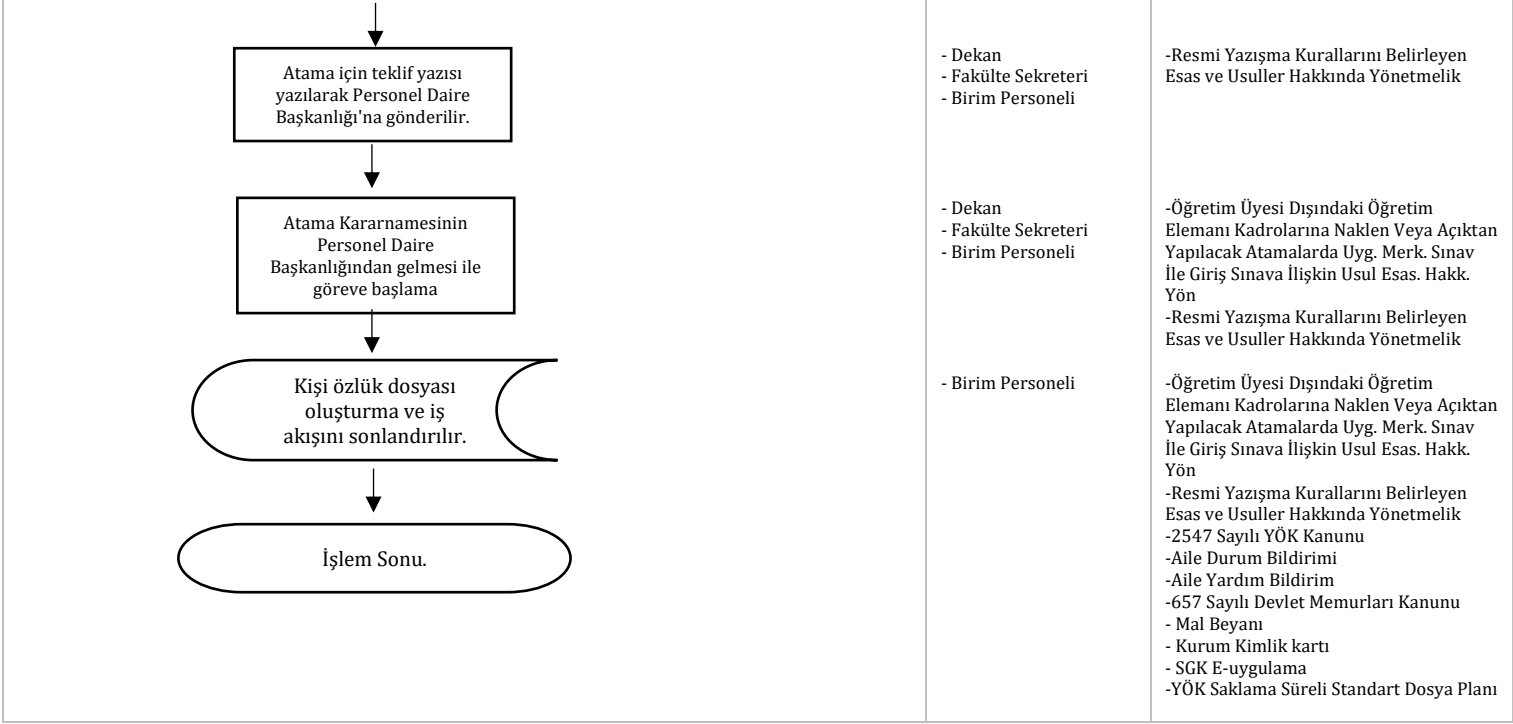
İş Akış Adımları	Sorumlu	İlgili Dokümanlar
<p>Öğr. Gör. Kadrolarının Rektörlükçe İlan Edilmesi.</p>	- Personel Daire Başkanlığı	- Öğretim Üyesi Dışındaki Öğretim Elemanı Kadrolarına Naklen Veya Açıkta Yapılacak Atamalarda Uyg. Merk. Sınav İle Giriş Sınava İlişkin Usul Esas. Hakk. Yön. -657 Say. Dev. Mem. Kanunu.
<p>Başvuruların alınması ve başvuru evraklarının incelenmesi</p>	- Dekan - Fakülte Sekreteri - Birim Personeli	
<p>Ön Değerlendirme ve sınav jüri üyelerinin Fakülte Yönetim Kurulu'nda Belirlenmesi.</p>	- Dekan - Fakülte Sekreteri - Birim Personeli	- Öğretim Üyesi Dışındaki Öğretim Elemanı Kadrolarına Naklen Veya Açıkta Yapılacak Atamalarda Uyg. Merk. Sınav İle Giriş Sınava İlişkin Usul Esas. Hakk. Yön.
<p>Ön değerlendirmenin yapılması.</p>	- Sınav Jürisi	- Öğretim Üyesi Dışındaki Öğretim Elemanı Kadrolarına Naklen Veya Açıkta Yapılacak Atamalarda Uyg. Merk. Sınav İle Giriş Sınava İlişkin Usul Esas. Hakk. Yön.
<p>Ön değerlendirme sonuçlarının web sayfasında yayımlanması. yapılması.</p>	- Dekan - Fakülte Sekreteri - Birim Personeli	- Öğretim Üyesi Dışındaki Öğretim Elemanı Kadrolarına Naklen Veya Açıkta Yapılacak Atamalarda Uyg. Merk. Sınav İle Giriş Sınava İlişkin Usul Esas. Hakk. Yön.
<p>Sınav Giriş Evraklarının jüri üyelerince hazırlanması.</p>	- Sınav Jürisi	- Öğretim Üyesi Dışındaki Öğretim Elemanı Kadrolarına Naklen Veya Açıkta Yapılacak Atamalarda Uyg. Merk. Sınav İle Giriş Sınava İlişkin Usul Esas. Hakk. Yön.
<p>Giriş Sınavının yapılması ve değerlendirilmesi.</p>	- Sınav Jürisi	- Öğretim Üyesi Dışındaki Öğretim Elemanı Kadrolarına Naklen Veya Açıkta Yapılacak Atamalarda Uyg. Merk. Sınav İle Giriş Sınava İlişkin Usul Esas. Hakk. Yön.
<p>Giriş Sınavı sonuçlarının web sayfasında yayımlanması.</p>	- Dekan - Fakülte Sekreteri - Birim Personeli	
<p>Başarılı olan adayın/adayların başvuru yapması</p>		
<p>Başvuru evrakları uygun mu?</p>	- Fakülte Sekreteri - Birim Personeli	- Öğretim Üyesi Dışındaki Öğretim Elemanı Kadrolarına Naklen Veya Açıkta Yapılacak Atamalarda Uyg. Merk. Sınav İle Giriş Sınava İlişkin Usul Esas. Hakk. Yön.
<p><b>HAYIR</b> Adaya eksikliklerinin giderilmesi için bilgi verilmesi.</p>		
<p><b>EVET</b></p>	- Dekan - Fakülte Sekreteri - Birim Personeli	- Öğretim Üyesi Dışındaki Öğretim Elemanı Kadrolarına Naklen Veya Açıkta Yapılacak Atamalarda Uyg. Merk. Sınav İle Giriş Sınava İlişkin Usul Esas. Hakk. Yön.
<p>Adayın İlgili Kadroya Atanması Fakülte Yönetim Kurulu'nda görüşülür.</p>		
<p>Atamaya uygun mu?</p>	- Dekan - Fakülte Sekreteri - Birim Personeli	-Resmi Yazışma Kurallarını Belirleyen Esas ve Usuller Hakkında Yönetmelik
<p><b>HAYIR</b> Adaya ve Personel Daire Başkanlığına Bildirilir.</p>		
<p><b>EVET</b></p>		

HAZIRLAYAN ...../...../..... Birim Kalite Ekibi İMZA	ONAYLAYAN ...../...../..... Dekan İMZA
---	---



Gazi Üniversitesi  
Tıp Fakültesi  
Öğretim Görevlisi Alımı İşlemleri Süreci İş Akışı

Doküman No:	TIP.İA.0041
Yayın Tarihi:	16.06.2021
Revizyon Tarihi:	
Revizyon No:	
Sayfa:	1/2



HAZIRLAYAN ...../...../..... Birim Kalite Ekibi İMZA	ONAYLAYAN ...../...../..... Dekan İMZA
---	---