



Gazi Üniversitesi
Tıp Fakültesi
Yönetici, Öğretim Elemanı ve Memur Disiplin
Soruşturması Süreci İş Akışı

| | |
|------------------|-------------|
| Doküman No: | TIP.İA.0053 |
| Yayın Tarihi: | 16.06.2021 |
| Revizyon Tarihi: | |
| Revizyon No: | |
| Sayfa: | 1/1 |

| İş Akış Adımları | Sorumlu | İlgili Dokümanlar |
|--|-------------------|-------------------------------|
| <p>İşlendiği ileri sürülen suçla ilgili her türlü delil, şikâyet dilekçesine eklenerek en yakını birim amirine verilir.</p> | - Şikâyetçi | - 2547 sayılı Kanun 53. Madde |
| <p>Şikâyet dilekçesi ve kanıtlar en kısa sürede Dekanlık Makamına iletilir</p> | - Birim Personeli | - 2547 sayılı Kanun 53. Madde |
| <p>Disiplin amiri olan dekan, olayı aydınlatmak üzere bir soruşturmacı görevlendirir.</p> | - Soruşturmacı | - 2547 sayılı Kanun 53. Madde |
| <p>Soruşturmacı, ileri sürülen iddialarla ilgili şüpheli ya da şüphelileri ifadeye davet eder. İfade sorulacak soruları olayı aydınlatmaya yönelik olarak seçer. Olayın varsa tanıkları dinler, ifadelerini alır, şikâyetçinin yazılı bilgisine başvurur.</p> | - Soruşturmacı | - 2547 sayılı Kanun 53. Madde |
| <p>Alınan ifadeler, dinlenen tanıklar ve elde edilen belgelere göre bir değerlendirme yapan soruşturmacı, şüpheli ya da şüphelileri savunmaya davet eder. Savunma yazısında suçlamanın ne olduğu, yedi günden az olmamak üzere verilen süre, içerisinde veya belirtilen bir tarihte savunma yapılmaması halinde savunma hakkından vazgeçmiş sayılacağı belirtilir.</p> | - Soruşturmacı | - 2547 sayılı Kanun 53. Madde |
| <p>Savunmaların alınmasından sonra, şüpheli/şüphelilerin ceza ve ödül durumu personel Daire Başkanlığı'ndan yazılı olarak istenir</p> | - Soruşturmacı | - 2547 sayılı Kanun 53. Madde |
| <p>Soruşturmanın zamanında bitirilememesi durumunda ek süre istenir, Dekanlık olurundan sonra soruşturmaya devam edilir.</p> | - Soruşturmacı | - 2547 sayılı Kanun 53. Madde |
| <p>Toplanan deliller, alınan ifadeler şüphelilere atfedilen suç ispatlanmak için yeterli mi?</p> | | |
| <p>HAYIR</p> <p>Şüphelilerin ve tanıkların yeniden ifadeleri alınır, gerekirse yeni tanıklar dinlenir, soruşturmanın seyrini değiştirecek yeni kanıtlar aranır. Elde edilen yeni bilgilerle suç ve suçluların şüpheye yer bırakmayacak şekilde ortaya çıkarılması sağlanır. Soruşturmaya devam edilir</p> | | |
| <p>EVET</p> <p>Soruşturmacı, elde ettiği kanıtları, dinlenen tanıklar, alınan ifade ve savunmalar, ceza durumu, soruşturma sürecinde ortaya konan davranışlar, pişmanlık duyma gibi bütün değerlendirmeleri içeren bir "Soruşturma Raporu" hazırlayarak imzalar. Raporunda önerilen ceza açıkça belirtilir. Soruşturma dosyası soruşturma onayını veren Dekanlık makamına gönderilir.</p> | - Soruşturmacı | - 2547 sayılı Kanun 53. Madde |

HAZIRLAYAN

...../...../.....

Birim Kalite Ekibi

İMZA

ONAYLAYAN

...../...../.....

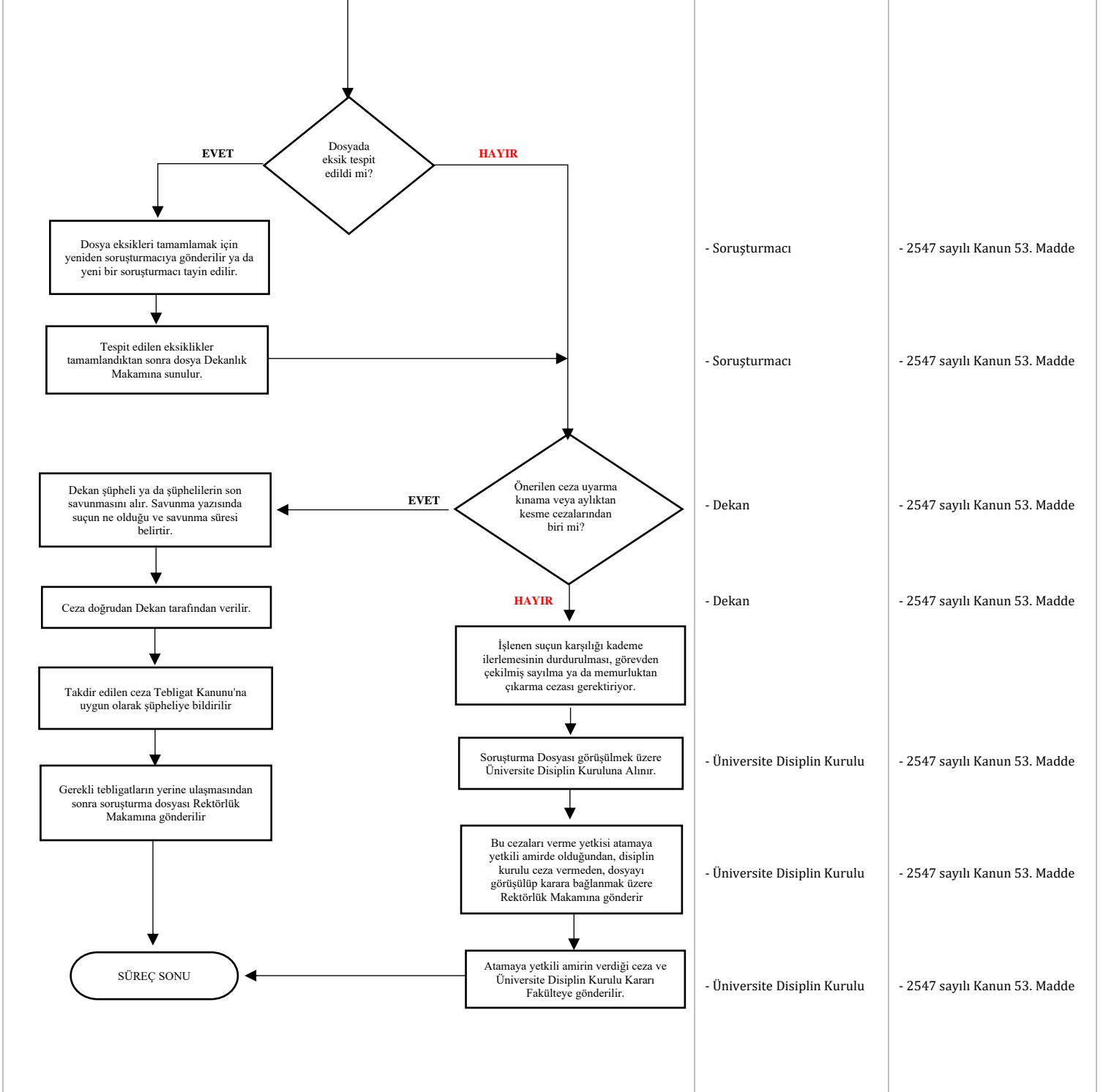
Dekan

İMZA



Gazi Üniversitesi
Tıp Fakültesi
Yönetici, Öğretim Elemanı ve Memur Disiplin
Soruşturması Süreci İş Akışı

| | |
|------------------|-------------|
| Doküman No: | TIP.İA.0053 |
| Yayın Tarihi: | 16.06.2021 |
| Revizyon Tarihi: | |
| Revizyon No: | |
| Sayfa: | 1/1 |



| | |
|---|---|
| HAZIRLAYAN/...../..... Birim Kalite Ekibi İMZA | ONAYLAYAN/...../..... Dekan İMZA |
|---|---|