



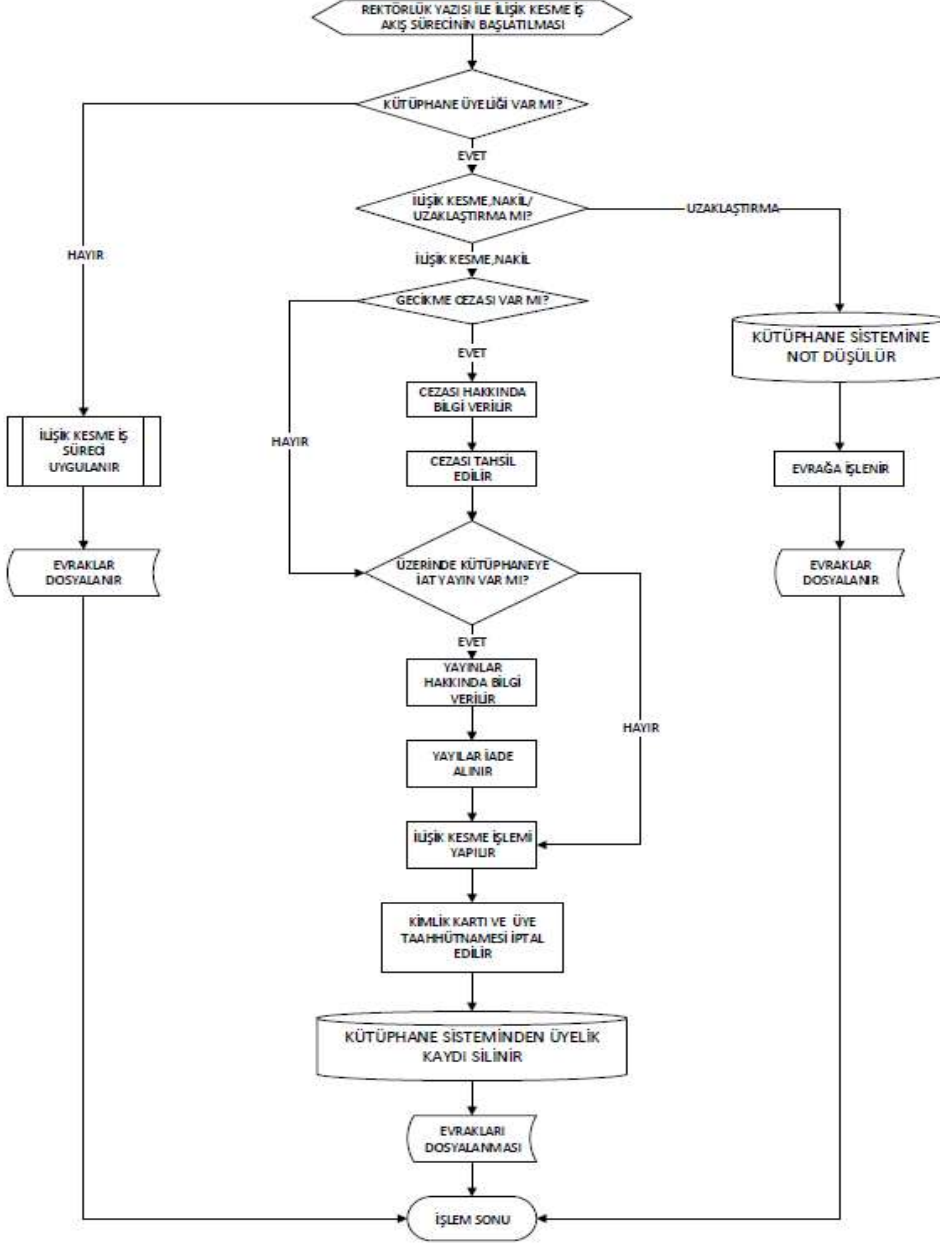
Rektörlük Yazısı ile İlişik Kesme İş Akışı

Doküman No:	KDDB.İA.0024
Yayın Tarihi:	25.10.2022
Revizyon Tarihi:	
Revizyon No:	
Sayfa:	1/1

İş Akış Adımları

Sorumlu

İlgili Dokümanlar



Ödünç Verme Ve Kütüphanelerarası İşbirliği Birim Personeli

Gazi Üniversitesi Kütüphane Çalışma Esasları Yönergesi

HAZIRLAYAN

...../...../.....

Birim Kalite Ekibi Başkanı

İMZA

ONAYLAYAN

...../...../.....

Daire Başkanı

İMZA