



Doğrudan Temin İş Akışı

Doküman No:	BİD.İA.0012
Yayın Tarihi:	01.03.2023
Revizyon Tarihi:	
Revizyon No:	
Sayfa:	1/3

İş Akış Adımları	Sorumlu	İlgili Dokümanlar
<pre>graph TD; Start([Süreç Başlangıcı]) --> Step1[İhtiyaca göre satın alınması düşünülen malzeme ile ilgili bilgiler satın alma birimine gönderilir.]; Step1 --> Step2[Ödenek Kontrolü Yapılır.]; Step2 --> Decision1{Bütçe kaleminde yeterli ödenek var mı?}; Decision1 -- hayır --> Step3[Ödenek aktarımı yada ek ödenek istenir.]; Decision1 -- evet --> Step4[Yaklaşık maliyet tespit edilir.]; Step3 --> Step5[Gelen ödenek bütçe kalemine bildirilir.]; Step5 --> Step4; Step4 --> Decision2{Yaklaşık maliyet tutarı doğrudan temin limitinin altında ise doğrudan temin ile alım yapılabilir.}; Decision2 -- hayır --> End([İhale veya istisna kapsamında iş akış süreci]); Decision2 -- evet --> Step6[Onay belgesi hazırlanır.];</pre>	Destek Hizmetleri Müdürlüğü / Satın Alma Hizmetleri Birimi	4734 Sayılı Kamu İhale Kanunu 5018 sayılı Kamu Mali Yönetimi ve Kontrol Kanunu Merkezi Yönetim Harcama Belgeleri Yönetmeliği GÜ Harcama İşlemleri Genelgesi

HAZIRLAYAN

...../...../.....

İMZA

ONAYLAYAN

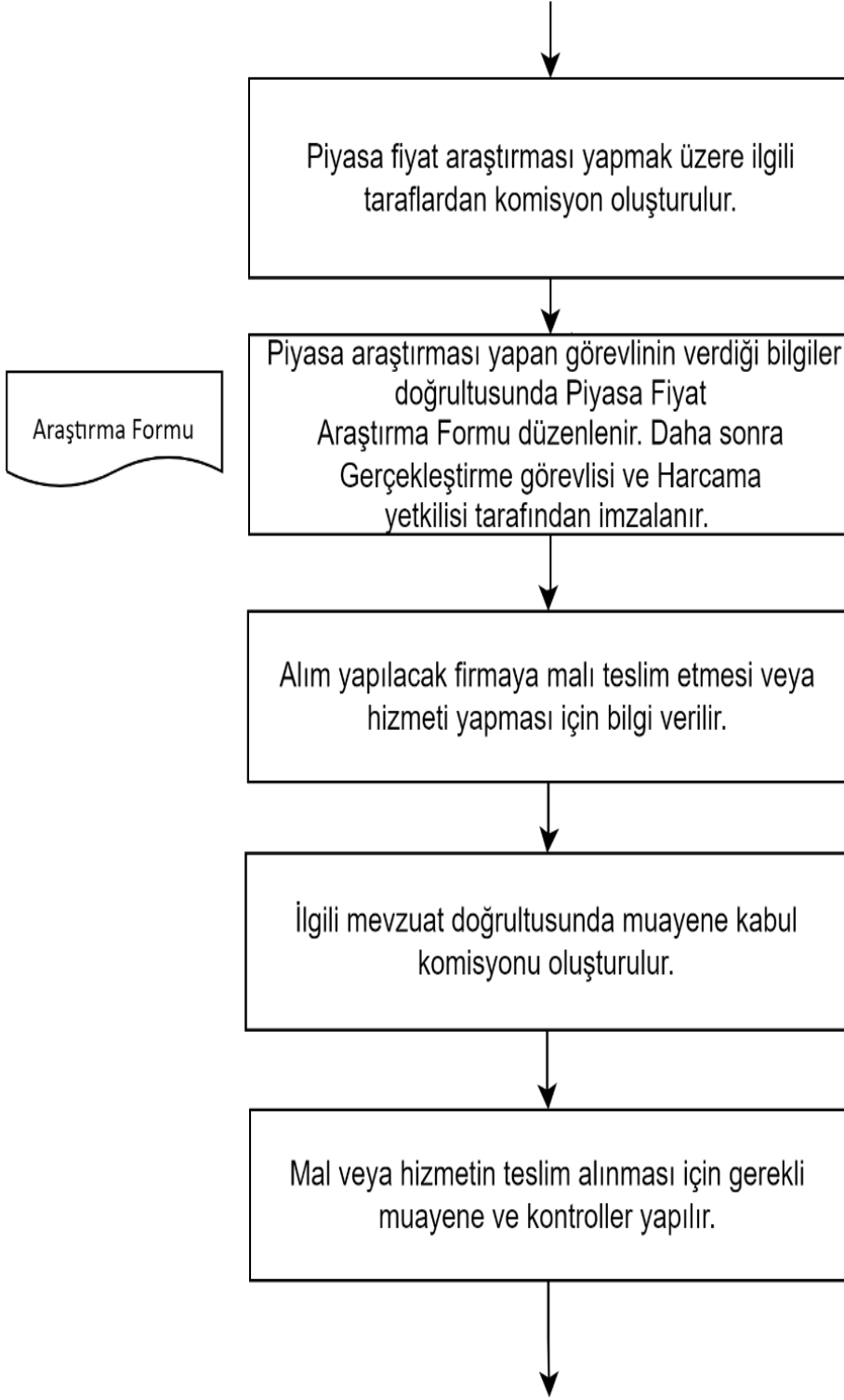
...../...../.....

İMZA



Doğrudan Temin İş Akışı

Doküman No:	BİD.İA.0012
Yayın Tarihi:	01.03.2023
Revizyon Tarihi:	
Revizyon No:	
Sayfa:	1/3



HAZIRLAYAN

...../...../.....

İMZA

ONAYLAYAN

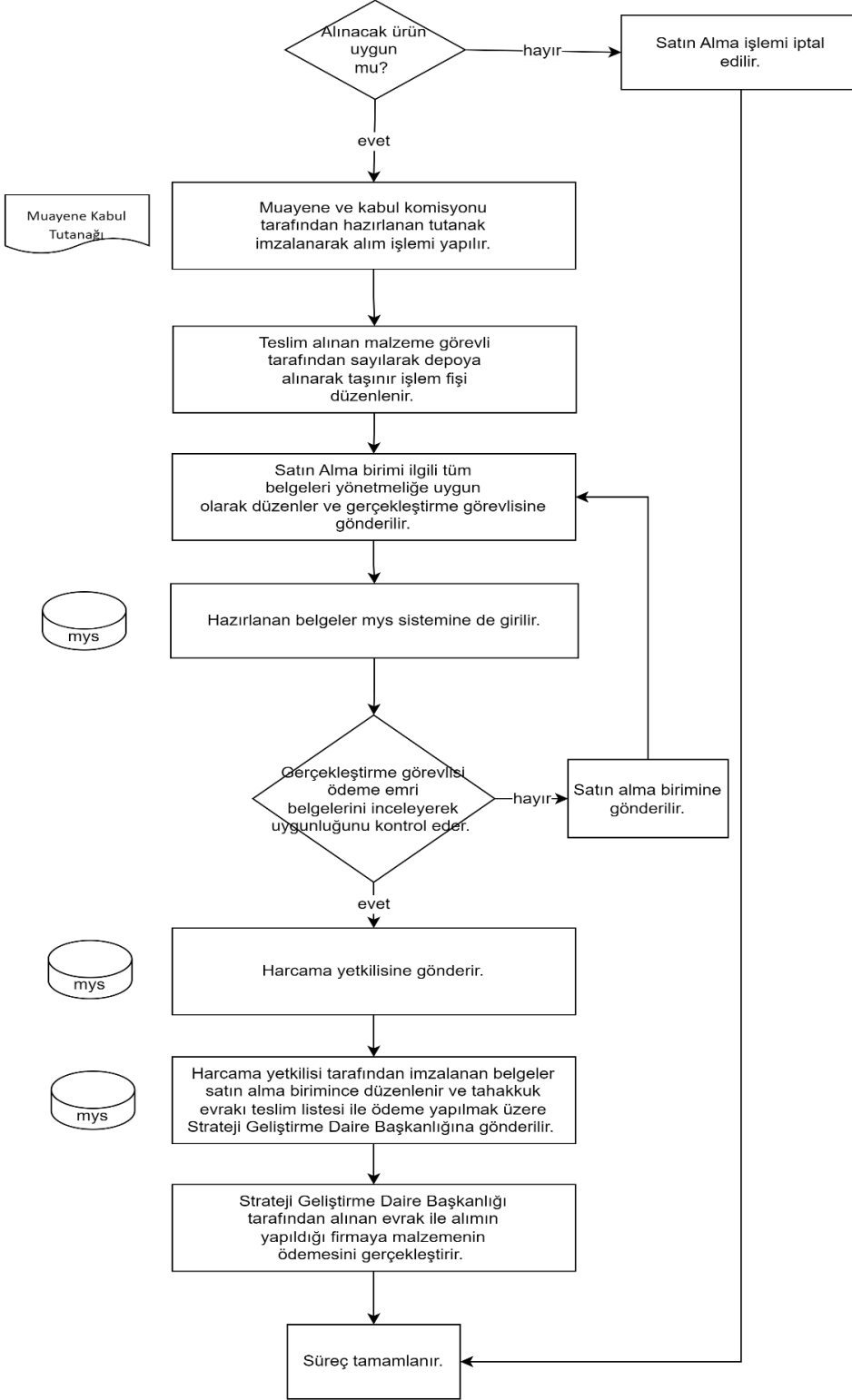
...../...../.....

İMZA



Doğrudan Temin İş Akışı

Doküman No:	BİD.İA.0012
Yayın Tarihi:	01.03.2023
Revizyon Tarihi:	
Revizyon No:	
Sayfa:	1/3



HAZIRLAYAN

...../...../.....

İMZA

ONAYLAYAN

...../...../.....

İMZA