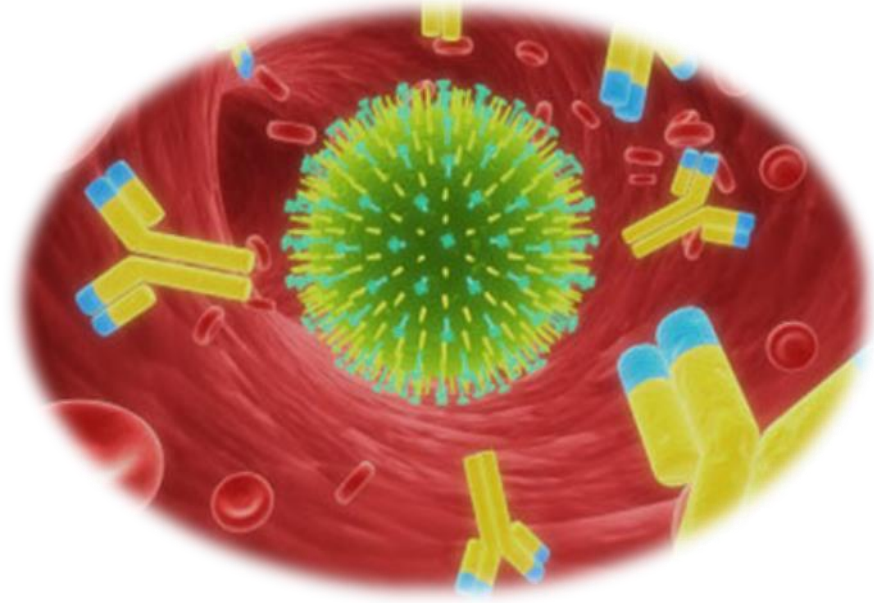




T.C.
GAZI ÜNİVERSİTESİ
Sağlık Araştırma ve Uygulama Merkezi
Gazi Hastanesi

MERKEZ İMMÜNOLOJİ LABORATUVARI

TEST REHBERİ



MAYIS – 2022 ANKARA

Hazırlayan:

Prof. Dr. Resul KARAKUŞ
(Merkez İmmünoloji Laboratuvarı Sorumlusu)

Öğr. Gör. Dr. Melek YAMAN

Test Rehberinin Amacı:

Bu test rehberinin amacı Merkez İmmünoloji Laboratuvarı'nda çalışılan testler hakkında genel bilgi sunmaktır. Testler için numune türü, analiz için gerekli asgari numune miktarı, çalışma yöntemi, söz konusu olduğunda referans aralıklar belirtilmiş ve klinik kullanıma dair kısa bilgiler verilmiştir.

Test sonuçlarının güvenilirliği yalnızca laboratuvar çalışmasına değil, numunenin alımından, laboratuvara nakline kadar geçen birçok basamaktan etkilenebilmektedir.

Laboratuvarımızda “serum” niteliği taşıyan örnekler kabul edilmektedir; cihazlar “serum” için optimize edilmiştir. Bazı testler için plazma örnekleri de kabul edilebilmektedir. Diğer vücut sıvılarında çalışmak bazı parametreler için her ne kadar mümkün ise de, sonuçlar güvenilir olarak yorumlanamaz.

Testler kullanılan kit ve/veya yöntem değişikliklerine bağlı güncellenebildiğinden, test bilgileri ve ilgili referans aralıkları da buna bağlı olarak güncellenmektedir.

Testler hakkında daha ayrıntılı bilgi almak istediğinizde her türlü haberleşme yolu aracılığı ile laboratuvarımız uzmanlarına ulaşabilirsiniz.

Bu test rehberinin bütün kullanıcılara yararlı olmasını dileriz.

İletişim:

Prof. Dr. Resul KARAKUŞ (Laboratuvar Sorumlusu)	2024630
Prof. Dr. Ayşegül A. YÜCEL	2024631
Prof. Dr. E. Ümit Bağrıaçık	2026917
Öğr. Gör. Dr. Melek YAMAN	2026904
Merkez İmmünoloji Laboratuvarı sekreterlik	2025448
Merkez İmmünoloji Laboratuvarı Baş Teknisyenlik	2025436

Merkez İmmünoloji Laboratuvarı

Laboratuvarımız Gazi Hastanesi C Bloкта, 4. katta yer almaktadır. Laboratuvarımıza örnek akışı -1. katta yer alan kan alma ünitesi, zemin katta yer alan kan alma ünitelerinden ve yataklı servislere ek olarak Çayyolu semt polikliniğinden ve merkez kampüs polikliniğinden gerçekleşmektedir. İlgili örnekler pnömatik sistemle veya hastane dışında olan birimlerden belirlenmiş kurallar etrafında laboratuvarımıza ulaşmaktadır. Özel ve istisnai durumlarda, sekreter veya görevli diğer personel ile görüşülerek örnek elden teslim alınabilir.

Laboratuvarımıza kırmızı kapaklı, jelli tüp, lityum heparinli tüp ve paxgene tüpü ile örnek kabul edilmektedir. Laboratuvarımızda kemilüminesans yönteme dayalı otoanalizör, nefelometre, mikro-ELISA, yeni nesil dizileme analizi, immünoblot ve immünfloresan mikroskopisine dayalı testler çalışılmaktadır.

Serum ile çalışma prensibine bağlı olarak cihazlar uygun olmayan örneklerde güvenilir sonuç vermeyeceği için serum ve bazı durumlarda plazma dışında örnekler kabul edilmez (örnek red kriterleri ayrıca belirtilmiştir).

Otoanalizör için saat 12.30'a kadar gelen örnekler aynı gün içerisinde çalışılır ve sonuçlar uzman doktor kontrolü altında onaylanarak sistemi nihai olarak girilmiş olur. Bu kontrollü onay özellikle hepatit ve oto-antikör panellerinin bütünlüğünün teyidi açısından gereklidir; gerek görüldüğünde ilgili parametreler tekrar edilmekte, sonuç buna göre yorumlanıp, sistemde "Açıklama" kısmına not düşülmektedir. Bu tür örneklerin sonucu ertesi gün verilir. 12.30'dan sonra gelen örneklerin serumları ayrıştırılarak uygun saklama şartları altında bekletilir.

Bazı testlerin kitleri yeterince örnek biriktiğinde çalışmaya uygundur; bu nedenle belirli aralıklarla çalışılır. Bu tür testler yeterli örnek olmadan çalışıldığında, test kontrol standartları fazla harcanacağından ekonomik olarak kayıp anlamına gelir.

Laboratuvarımızda testler hafta içi her gün (resmi tatiller hariç) saat 08.00-17.00 saatleri arasında çalışılmaktadır. Bunun dışında mesai saatleri dışında gönderilen Hbs Ag, Anti-HCV ve Anti-HIV testleri 24 saat çalışılmaktadır. Tüm testler için referans aralıklar ve normal koşullar altında çalışma günleri ayrıca verilmiştir.

Numune Kabul Kriterleri:

Laboratuvarımıza çok çeşitli klinik ve polikliniklerden kan gönderilmektedir. Laboratuvarımıza gelen “IMUN, IMUN2, IELS ve IELS2” barkodlu kanlar sarı kapaklı jelli tüpe 5cc, “IMM-Q” barkodu ile gelen kanlar yeşil kapaklı lityum heparinli tüpe en az 5cc ve “IMM DİZİ ANALİZİ” barkodlu kanlar çalışılacak mor kapaklı edtalı tüpe veya paxgene tüpüne (sadece tümör paneli DNA dizi analizi testi için bu tüp kullanılır) en az 5 cc olacak şekilde alınmalıdır. Polikliniklerden kan alma biriminde alınan kan numuneleri pnömotik tüp sistemi aracılığı ile 4. kattaki pnömotik sisteme gönderilir. Buradaki görevli personel tarafından kan tüpleri ayrıştırılır ve laboratuvarımıza getirilir. Kliniklerde alınan kan numuneleri pnömotik sitem aracılığı ile ve ya görevli personel tarafında numune taşıma kapları ile laboratuvarımıza getirilir. Örnekler laboratuvara ulaştığında, laboratuvar sekreteri tarafından bilgisayardan test istemlerine bakılarak örneğin uygun olup olmadığı ve doğru tüpe alınıp alınmadığı denetlenir. Laboratuvar kabul – red kriterleri doğrultusunda örnekler laboratuvara kabul edilir.

Örnek Red Kriterleri:

- Gri* Gelen numunenin **uygun tüpte olmaması**
- Gri* Numunenin **yeterli miktarda olmaması**
- Gri* Numunenin **hemolizli olması**
- Gri* Numunenin **lipemik olması**
- Gri* Numunenin **ikterik olması**
- Gri* Laboratuvar rehberinde belirtilen zamanlar dışında örnek gönderilmesi.

TEST ADI	ÇALIŞMA YÖNTEMİ	ÇALIŞMA MİKTARI	REFERANS DEĞERLERİ	ÇALIŞMA GÜNLERİ	SONUÇ GÜNLERİ
Anti-HDV	Mikro-ELISA	100 µl		- Pazartesi	- Salı günü saat 10:00 da verilir
Anti-ds DNA	Mikro-ELISA	5 µl		- Salı	- Çarşamba günleri Saat 10:00 da verilir.
ANA IFA	IFA	10 µl			
ASMA IFA	IFA	10 µl			
GBM IFA	IFA	10 µl			
ANCA IFA	IFA	10 µl			
Karaciğer Profili	İmmünblot	10 µl			
Toksoplazma IgG Avidite	Mikro-ELISA	10 µl			
Rubella IgG Avidite	Mikro-ELISA	10 µl		- 15 günde bir çalışılmaktadır. Çarşamba günleri	- Perşembe günleri Saat 10:00 da verilir.
CVM IgG Avidite	Mikro-ELISA	10 µl			
Anti-HEV	Mikro-ELISA	10 µl			
ENA Profili	İmmünblot	15 µl		- Perşembe	- Cuma günü Saat 10:00 da verilir.
ANA Profili	İmmünblot	15 µl			
ANCA ELİSA	Mikro-ELISA	10 µl			
İnterferon Gama Salınım Testi (IGRA)*	Mikro-ELISA	50 µl		-Cuma	-Pazartesi günü Saat: 10:00'da verilir.

*** İnterferon Gama Salınım Testi (IGRA)* testi için kan örneği lityum heparinli tüpte en az 5 ml olacak şekilde alınmalıdır.**

OTOMATİK ELISA CİHAZINDA ÇALIŞILAN TESTLER

TEST ADI	ÇALIŞMA YÖNTEMİ	ÇALIŞMA MİKTARI	REFERANS DEĞERLERİ	ÇALIŞMA GÜNLERİ	SONUÇ GÜNLERİ
Anti-Endomisium (Doku transglutaminaz) IgA	Mikro-ELISA	10 µl		-İki günde bir testler çalışılmaktadır.	-Çalışma gününü takip eden gün
Anti-Endomisium (Doku transglutaminaz) IgG					
Anti-Gliadin (AGA) IgG					
Anti-Gliadin (AGA) IgA					
Anti-Kardiolipin IgM					
Anti-Kardiolipin IgG					
Anti-Fosfolipid IgG					
Anti-Fosfolipid IgM					
Anti-CCP					
EBV VCA IgG					
EBV VCA IgM					
EBV EBNA IgG					
EBV ZEBRA IgM					
Parvovirus B19 IgM					
Parvovirus B19 IgG					
HSV-I IgM					
HSV-II IgM					
VZV IgG					
VZV IgM					
HSV 1 IgG					
HSV 2 IgG					
Kabakulak IgM					
Kabakulak IgG					
Kızamık IgM					
Kızamık IgG					
Anti-Helicobacter pylori IgA					
Anti-Helicobacter pylori IgG					
Anti-Borrelia IgM					
Anti-Borrelia IgG					
Anti-Bordetella pertussis Toksin IgA					
Anti-Bordetella pertussis Toksin IgG					
Anti-Chlamydia pneumonia IgA					
Anti-Chlamydia pneumonia IgG					
Anti-Chlamydia pneumonia IgM					
Anti-Mycoplasma pneumonia IgA					
Anti-Mycoplasma pneumonia IgG					
Anti-Mycoplasma pneumonia IgM					
Anti-Beta 2 Glikoprotein IgG					
Anti-Beta 2 Glikoprotein IgM					
Anti-Beta 2 Glikoprotein IgA					

NEFELOMETRİK YÖNTEM İLE ÇALIŞILAN TESTLER

TEST ADI	ÇALIŞMA YÖNTEMİ	ÇALIŞMA MİKTARI	REFERANS DEĞERLERİ	ÇALIŞMA GÜNLERİ	SONUÇ GÜNLERİ
Beta 2 mikroglobülin	Nefelometrik *		20-50 yaş 1.16-2.52 mg/L > 50 yaş 1.42-3.21 mg/L	Her gün çalışılmaktadır	Sonuçlar çalışma gününün ertesi günü verilir
Kappa hafif zincir	Nefelometrik*		3.30-19.40 mg/L		
Lambda hafif zincir	Nefelometrik*		5.71-26.30 mg/L		
Total IgG	Nefelometrik*		751-1560 mg/dl		
Total IgA	Nefelometrik*		82-453 mg/dl		
Total IgM	Nefelometrik*		46-304 mg/dl		
Total IgE	Nefelometrik*		-Klinik yoruma tabii		
Total C3	Nefelometrik*		79-152 mg/dl		
Total C4	Nefelometrik*		16-38 mg/dl		
*Nefelometrik yöntem ile çalışılan testlerde cihazın testi çalışabilmesi için minimum 500 µl seruma ihtiyacı vardır.					

KEMİLÜMINESANS YÖNTEM İLE ÇALIŞILAN TESTLER

TEST ADI	ÇALIŞMA YÖNTEMİ	ÇALIŞMA MİKTARI	REFERANS DEĞERLERİ	ÇALIŞMA GÜNLERİ	SONUÇ GÜNLERİ
HBs Ag	Kemilüminesans#:			Pazartesi, Salı, Çarşamba, Perşembe, Cuma	Pazartesi, Salı, Çarşamba, Perşembe, Cuma NOT: Sonuçları her gün verilen testler için Saat 12:30'a kadar verilen kanların sonuçları <u>Saat 16:00</u> da, Saat 12:30'dan sonra verilen kanlar için sonuçlar ertesi gün <u>Saat 16:00</u> da verilir
Anti-HBs					
HBe Ag					
Anti-HBe					
Anti-HBc Total					
Anti-HBc IgM					
Anti-HAV Total					
Anti-HAV IgM					
Anti-HCV					
Anti-HIV combo					
Toksoplasma IgM					
Toksoplasma IgG					
Rubella IgM					
Rubella IgG					
CVM IgM					
CVM IgG					
Sifiliz					
#: Kemilüminesans yöntem ile çalışılan testler için minimum 500 µl serum gerekmektedir.					

YENİ NESİL SEKANS ANALİZİ

TEST ADI
İMMÜNOLOJİ PANELİ DNA DİZİ ANALİZ TESTİ-1
İMMÜNOLOJİ PANELİ DNA DİZİ ANALİZ TESTİ-2
İMMÜNOLOJİ PANELİ DNA DİZİ ANALİZ TESTİ-3
İMMÜNOLOJİ PANELİ DNA DİZİ ANALİZ TESTİ-4
YENİDOĞAN TARAMA PANELİ DNA DİZİ ANALİZ TESTİ-1
YENİDOĞAN TARAMA PANELİ DNA DİZİ ANALİZ TESTİ-2
YENİDOĞAN TARAMA PANELİ DNA DİZİ ANALİZ TESTİ-3
RENAL HASTALIKLAR PANELİ DNA DİZİ ANALİZ TESTİ-1
RENAL HASTALIKLAR PANELİ DNA DİZİ ANALİZ TESTİ-2
RENAL HASTALIKLAR PANELİ DNA DİZİ ANALİZ TESTİ-3
RENAL HASTALIKLAR PANELİ DNA DİZİ ANALİZ TESTİ-4
RENAL HASTALIKLAR PANELİ DNA DİZİ ANALİZ TESTİ-5
OTOİNFLAMATUVAR HASTALIKLAR PANELİ DNA DİZİ ANALİZİ-1
OTOİNFLAMATUVAR HASTALIKLAR PANELİ DNA DİZİ ANALİZİ-2
OTOİNFLAMATUVAR HASTALIKLAR PANELİ DNA DİZİ ANALİZİ-3
OTOİNFLAMATUVAR HASTALIKLAR PANELİ DNA DİZİ ANALİZİ-4
OTOİNFLAMATUVAR HASTALIKLAR PANELİ DNA DİZİ ANALİZİ-5
HİPER IgE SENDROMU PANELİ DNA DİZİ ANALİZ TESTİ-1
HİPER IgE SENDROMU PANELİ DNA DİZİ ANALİZ TESTİ-2
HİPER IgE SENDROMU PANELİ DNA DİZİ ANALİZ TESTİ-3
aHUS PANELİ DNA DİZİ ANALİZİ - 1
aHUS PANELİ DNA DİZİ ANALİZİ - 2
aHUS PANELİ DNA DİZİ ANALİZİ - 3
aHUS PANELİ DNA DİZİ ANALİZİ - 4
aHUS PANELİ DNA DİZİ ANALİZİ - 5
CVID (YAYGIN DEĞİŞKEN İMMÜN YETMEZLİK) PANELİ DNA DİZİ ANALİZ TESTİ-1
CVID (YAYGIN DEĞİŞKEN İMMÜN YETMEZLİK) PANELİ DNA DİZİ ANALİZ TESTİ-2
CVID (YAYGIN DEĞİŞKEN İMMÜN YETMEZLİK) PANELİ DNA DİZİ ANALİZ TESTİ-3
İNFLAMASYON PANELİ RNA DİZİ ANALİZ TESTİ-1
İNFLAMASYON PANELİ RNA DİZİ ANALİZ TESTİ-2
İNFLAMASYON PANELİ RNA DİZİ ANALİZ TESTİ-3
İNFLAMASYON PANELİ RNA DİZİ ANALİZ TESTİ-4

ÇALIŞMA YÖNTEMİ: Yeni Nesil Sekans Analizi

ÇALIŞMA GÜNLERİ: Hastaya ait numune laboratuvara ulaştığında çalışma başlamaktadır.

SONUÇ GÜNLERİ: Çalışma başladıktan üç hafta sonra sonuç verilmektedir.

ÇALIŞILAN TESTLERİN KLİNİK AMAÇLARI

HBsAg

(Hepatit B Virus surface antijeni)

HBV enfeksiyonlarının tanısında, izleminde kullanılır

Anti-HBs

(HBsAg'ye karşı antikor)

HBV enfeksiyonu veya Hepatit B'ye karşı aşılama ile oluşabilecek bağışıklığın değerlendirilmesinde kullanılır

HBeAg

(HBV envelope antijeni)

HBV enfeksiyonunun izleminde kullanılır

Anti-HBe

(HBe' karşı antikor)

HBV enfeksiyonunun izleminde kullanılır

Anti-HBc (Total; IgM+IgG)

(HBV core antijeni'ne karşı IgM ve IgG izotipinde antikorlar)

HBV enfeksiyonlarının tanısında, izleminde kullanılır

Anti-HBc (IgM)

(HBV core antijeni'ne karşı IgM izotipinde antikor)

HBV enfeksiyonlarının tanısında kullanılır

Anti-HAV (Total; IgM+IgG)

(Hepatit A Virusuna karşı IgM ve IgG izotipinde antikorlar)

HAV enfeksiyonu veya Hepatit A'ya karşı aşılama ile oluşabilecek bağışıklığın değerlendirilmesinde kullanılır

Anti-HAV (IgM)

(Hepatit A Virusuna karşı IgM izotipinde antikorlar)

Akut HAV enfeksiyonunun tanısında kullanılır.

Anti-HCV

(Hepatit C Virusuna karşı IgG izotipinde antikorlar)

HCV enfeksiyonunun tanısında kullanılır.

Anti-HIV

HIV (İnsan Bağışıklık Yetmezliği Virusuna (HIV)-1, HIV-2'ye karşı antikorlar ve p24 antijenini saptayan Combo / Combi test)

HIV enfeksiyonunun tanısında kullanılır. Şüpheli pozitif ve/veya pozitif sonuçlar doğrulama algoritmaları ile doğrulanmalıdır.

Toksoplazma IgM

(Toksoplazma gondii'ye karşı IgM izotipinde antikorlar)

Toksoplazma M testi bir akut, yakın zamanlı ya da reaktif olmuş toksoplazma enfeksiyonuna işaret eden T. gondii'ye yönelik IgM antikorunun ölçülmesi için kullanılır. Tüm T. gondii IgM antikor ölçümleri T. gondii IgG antikor tayiniyle birlikte gerçekleştirilmelidir.

Toksoplazma IgG

(Toksoplazma gondii'ye karşı IgG izotipinde antikorlar)

Toxoplasma gondii'ye yönelik IgG antikorlarının kantitatif olarak belirlenmesine yöneliktir.

Rubella IgM

(Rubella virusuna karşı IgM izotipinde antikorlar)

Akut veya yakın zamanlı Rubella enfeksiyonunun tanısında yardımcı olarak kullanılır.

Rubella IgG

(Rubella virusuna karşı IgG izotipinde antikorlar)

Rubella virusuna karşı bağışıklık durumunun belirlenmesinde kullanılır.

CMV IgM

(Cytomegalovirus'a karşı IgM izotipinde antikorlar)

Akut CMV enfeksiyonunun tanısında yardımcı olarak kullanılır.

CMV IgG

(Cytomegalovirus'a karşı IgG izotipinde antikorlar)

CMV'ye karşı bağışıklık durumunun belirlenmesinde kullanılır.

Toxoplasma IgG Avidite ELİSA

Primer enfeksiyonun gerçekleşme zamanının belirlenmesi ihtiyacının bulunduğu durumlarda kullanılır.

Rubella IgG Avidite ELİSA

Primer enfeksiyonun gerçekleşme zamanının belirlenmesi ihtiyacının bulunduğu durumlarda kullanılır.

CMV IgG Avidite ELİSA

Primer enfeksiyonun gerçekleşme zamanının belirlenmesi ihtiyacının bulunduğu durumlarda kullanılır.

Sifiliz

Sifiliz enfeksiyonunun tanısında kullanılır.

Anti-HDV

(Hepatit D Virusuna karşı antikorlar)

HDV enfeksiyonunun tanısında kullanılır; HBV serolojisi ile birlikte değerlendirilir.

Anti-HEV

(Hepatit E Virusuna karşı IgG ve IgM izotipinde antikorlar)

HEV enfeksiyonunun tanısında kullanılır

HSV-I IgM

(Herpes Simpleks Virus tip 1'e karşı IgM izotipinde antikorlar)

Akut veya yakın zamanlı HSV-1 enfeksiyonunun tanısında yardımcı olarak kullanılır.

HSV-II IgM

(Herpes Simpleks Virus'a karşı IgM izotipinde antikorlar)

Akut veya yakın zamanlı HSV-2 enfeksiyonunun tanısında yardımcı olarak kullanılır.

EBV VCA IgG (IM 143)

(Epstein-Barr Virusunun viral kapsid antijenine karşı IgG izotipinde antikorlar)

EBV enfeksiyonunun tanısında yardımcı olarak kullanılır.

EBV VCA IgM (IM 144)

(Epstein-Barr Virusu'nun viral kapsid antijenine karşı IgM izotipinde antikorlar)
EBV enfeksiyonunun tanısında yardımcı olarak kullanılır.

EBV EBNA IgG (IM 146)

(Epstein-Barr Virusu'nun nükleer asit antijenine karşı IgG izotipinde antikorlar)
EBV enfeksiyonunun tanısında, enfeksiyonun süresi, seyri hakkında yardımcı olarak kullanılır.

EBV ZEBRA IgM

(Epstein-Barr Virusu'nun nükleer asit antijenine karşı IgM izotipinde antikorlar)
EBV enfeksiyonunun tanısında, enfeksiyonun süresi, seyri hakkında yardımcı olarak kullanılır.

Parvovirus B19 IgG

(Parvovirus B19 antijenine karşı IgG izotipinde antikorlar)
Parvovirus B19'a karşı bağışıklık durumunun belirlenmesinde kullanılır.

Parvovirus B19 IgM

(Parvovirus B19 antijenine karşı IgM izotipinde antikorlar)
Akut Parvovirus B19 enfeksiyonunun tanısında yardımcı olarak kullanılır.

Varisella Zoster Virus (VZV) IgG

(VZV'ye (Human Herpes Virus 3) karşı IgG izotipinde antikorlar)
VZV'ye karşı bağışıklık durumunun belirlenmesinde kullanılır.

Varisella Zoster Virus (VZV) IgM

(VZV'ye (Human Herpes Virus 3) karşı IgM izotipinde antikorlar)
Akut VZV enfeksiyonunun tanısında yardımcı olarak kullanılır.

HSV-1 IgG

(Herpes Simpleks Virus tip 1'e karşı IgG izotipinde antikorlar)
HSV-1'e karşı bağışıklık durumunun belirlenmesinde kullanılır.

HSV-2 IgG

(Herpes Simpleks Virus tip 2'ye karşı IgG izotipinde antikorlar)
HSV-2'ye karşı bağışıklık durumunun belirlenmesinde kullanılır.

Kabakulak IgG

(Kabakulak virusuna karşı IgG izotipinde antikorlar)
Kabakulak virusuna karşı bağışıklık durumunun belirlenmesinde kullanılır.

Kabakulak IgM

(Kabakulak virusuna karşı IgM izotipinde antikorlar)
Akut Kabakulak virus enfeksiyonunun tanısında yardımcı olarak kullanılır.

Kızamık IgG

(Kızamık virusuna karşı IgG izotipinde antikorlar)
Kızamık virusuna karşı bağışıklık durumunun belirlenmesinde kullanılır.

Kızamık IgM

(Kızamık virusuna karşı IgM izotipinde antikorlar)

Akut Kızamık virus enfeksiyonunun tanısında yardımcı olarak kullanılır.

Anti-Helicobacter pylori IgA

(Helicobacter pylori'ye karşı IgA izotipinde antikorlar)

Helicobacter pylori enfeksiyonunun tanısında yardımcı olarak kullanılır.

Anti-Helicobacter pylori IgG

(Helicobacter pylori'ye karşı IgG izotipinde antikorlar)

Helicobacter pylori'ye enfeksiyonunun tanısında yardımcı olarak kullanılır,

Anti-Borrelia IgM

(Borelia burgdorferi sensu lato karşı IgM izotipinde antikorlar)

Lyme enfeksiyonunun tanısında yardımcı olarak kullanılır. Şüpheli pozitif ve/veya pozitif sonuçlar doğrulama algoritmaları ile doğrulanmalıdır.

Anti-Borrelia IgG

(Borelia burgdorferi sensu lato karşı IgG izotipinde antikorlar)

Borelia burgdorferi sensu lato enfeksiyonunun tanısında yardımcı olarak kullanılır.

Anti-Chlamydia pneumoniae IgA

(Chlamydia pneumoniae bakterisine karşı IgA izotipinde antikorlar)

Chlamydia pneumoniae'ya karşı bağışıklık durumunun belirlenmesinde kullanılır.

Anti-Chlamydia pneumoniae IgG

(Chlamydia pneumoniae bakterisine karşı IgG izotipinde antikorlar)

Chlamydia pneumoniae'ya karşı bağışıklık durumunun belirlenmesinde kullanılır.

Anti-Chlamydia pneumoniae IgM

(Chlamydia pneumoniae bakterisine karşı IgM izotipinde antikorlar)

Chlamydia pneumoniae'ya enfeksiyonunun tanısında yardımcı olarak kullanılır.

Anti-Mycoplasma pneumoniae IgA

(Mycoplasma pneumoniae bakterisine karşı IgA izotipinde antikorlar)

Mycoplasma pneumoniae'ya karşı bağışıklık durumunun belirlenmesinde kullanılır.

Anti-Mycoplasma pneumoniae IgG

(Mycoplasma pneumoniae bakterisine karşı IgG izotipinde antikorlar)

Mycoplasma pneumoniae'ya karşı bağışıklık durumunun belirlenmesinde kullanılır.

Anti-Mycoplasma pneumoniae IgM

(Mycoplasma pneumoniae bakterisine karşı IgM izotipinde antikorlar)

Mycoplasma pneumoniae'ya enfeksiyonunun tanısında yardımcı olarak kullanılır

Anti-Beta 2 Glikoprotein IgG

(Beta 2 glikoproteine karşı IgG izotipinde antikorlar)

Anti-fosfolipid sendromu tanısında yardımcı olarak kullanılır.

Anti-Beta 2 Glikoprotein IgM

(Beta 2 glikoproteine karşı IgM izotipinde antikorlar)

Anti-fosfolipid sendromu tanısında yardımcı olarak kullanılır.

Anti-Beta 2 Glikoprotein IgA

(Beta 2 glikoproteine karşı IgA izotipinde antikorlar)

Anti-fosfolipid sendromu tanısında yardımcı olarak kullanılır.

Interferon Gama Salınım Testi (IGRA)

Bu test, heparinize tam kandaki hücreleri stimüle etmek için ESAT-6 ve CFP-10 proteinlerini simüle edici bir peptid kokteyli olarak kullanan, in vitro, tanı amaçlı bir testtir. ELISA yöntemi ile interferon- γ (IFN- γ) tespiti, *Mycobacterium tuberculosis* enfeksiyonu için ESAT-6 ve CFP-10 antijenlerine karşı in vitro yanıtları belirlemek amacıyla kullanılır.

ANA Anti-nükleer antikor – indirekt immünofloresan antikor testi (IFAT)

(Nükleer antijenlere karşı antikorlar)

Çeşitli otoimmün hastalıklar için tarama testi olarak kullanılır.

GBM Anti-glomerül bazal membran antikorlu – IFAT

(Glomerüler bazal membrana [Glomerüler bazal membranda bulunan tip IV kolajene] karşı antikorlar)

Glomerülonefrit ile seyreden hastalıkların tanısında yardımcı olarak kullanılır.

ASMA (Anti-smooth muscle antibody) Anti-düz kas antikorlu – IFAT

(Düz kas antijenlerine karşı antikorlar)

Kronik hepatit ile seyreden hastalıkların araştırılmasında kullanılır.

ANCA (Anti-neutrophil cytoplasmic antibody) Anti-nötrofil sitoplazmik antikor – IFAT

(Nötrofil lizozomal enzimlerine karşı gelişen antikorlar)

Sistemik vaskülit ile seyreden hastalıkların araştırılmasında kullanılır. Şüpheli pozitif ve/veya pozitif sonuçlarda ANCA Profil ELISA çalışılması önerilir.

ANCA Profil – ELISA

(Proteinaz3, Miyeloperoksidaz, Elastaz, Laktoferrin, Katepsin G ve BPI (Bactericidal permeability increasing protein)'e karşı IgG izotipinde antikorlar)

Sistemik vaskülit ile seyreden hastalıkların araştırılmasında kullanılır.

Anti-CCP ELISA

(Siklik-sitrüline protein (Anti-cyclic citrullinated protein)'e karşı IgG izotipinde antikorlar)

İnflamatuar artritlerin tanısında, izleminde yardımcı gösterge olarak kullanılır.

Anti-ds DNA ELISA

(Çift sarmallı genomik DNA'ya karşı IgG izotipinde antikorlar)

SLE ve başka otoimmün hastalıkların tanı ve izleminde yardımcı olarak kullanılır.

Anti-kardiyolipin IgG

(Kardiyolipine karşı IgG izotipinde antikorlar)

Anti-fosfolipid sendromu gibi klinik durumların araştırılmasında yardımcı olarak kullanılır.

Anti-kardiyolipin IgM

(Kardiyolipine karşı IgM izotipinde antikorlar)

Anti-fosfolipid sendromu gibi klinik durumların araştırılmasında yardımcı olarak kullanılır.

Anti-fosfolipid IgM

(Fosfotidilserine karşı IgM izotipinde antikorlar)

Anti-fosfolipid sendromu gibi klinik durumların araştırılmasında yardımcı olarak kullanılır.

Anti-fosfolipid IgG

(Fosfotidilserine karşı IgG izotipinde antikorlar)

Anti-fosfolipid sendromu gibi klinik durumların araştırılmasında yardımcı olarak kullanılır.

Anti-gliadin IgA

(Gliadine karşı IgA izotipinde antikorlar)

Çölyak hastalığının tanı ve izleminde yardımcı olarak kullanılır.

Anti-gliadin IgG

(Gliadine karşı IgG izotipinde antikorlar)

Çölyak hastalığının tanı ve izleminde yardımcı olarak kullanılır.

Anti-endomisium (Doku transglutaminaz) IgA

(IgA yapısında endomisial antikorlar)

Çölyak hastalığının tanı ve izleminde yardımcı olarak kullanılır.

Anti-doku transglutaminaz IgG

(Doku transglutaminazına karşı IgG izotipinden antikorlar)

Çölyak hastalığının tanı ve izleminde yardımcı olarak kullanılır.

Karaciğer Profili – immüno blot

(AMA-M2 (pyruvate-dehydrogenase-complex), SP100, GP210, LKM-1 (Liver-kidney microsomes; cytochrome P450 II D6), LC-1 (Cytosolic liver antigen type 1; formiminotransferase-cyclodeaminase) ve SLA/LP (soluble liver antigen/liver-pancreas antigen)'e karşı IgG izotipinde antikorlar.

Otoimmün seyirli hepatitlerin tanısında yardımcı olarak kullanılır.

ENA Profili – immüno blot

(SS-A (Anti-Ro-52), SS-B (Anti-La), Sm, nRNP/Sm, Scl-70, Jo-1 antijenlerine karşı IgG izotipinde antikorlar)

Çeşitli otoimmün hastalıkların tanısında kullanılır. Öncelikle ANA IFAT testinin yapılması uygundur.

ANA Profili – immüno blot

nRNP/Sm, Sm (Smith), SS-A (Anti-Ro-52), SS-B (Anti-La), Scl-70, PM-Scl, Jo-1, CENP B, PCNA, dsDNA, Nükleozomlar, Histonlar, ribozomal P-Protein, AMA-M2, DFS70 antijenlerine karşı IgG izotipinde antikorlar)

Çeşitli otoimmün hastalıkların tanısında kullanılır. Öncelikle ANA IFAT testinin yapılması uygundur.

Total IgG

IgG düzeyinin belirlenmesinde kullanılır.

Total IgA

IgA düzeyinin belirlenmesinde kullanılır.

Total IgM

IgM düzeyinin belirlenmesinde kullanılır.

Total IgE

Alerjik hastalıkların değerlendirilmesi ve IgE düzeyinin belirlenmesinde kullanılır. IgE düzeyinin önemi klinik yoruma tabiidir.

Kappa hafif zincir serbest ve baęlı

Serbest ve baęlı kappa hafif zincir düzeylerinin belirlenmesinde kullanılır.

Lambda hafif zincir serbest ve baęlı

Serbest ve baęlı kappa hafif zincir düzeylerinin belirlenmesinde kullanılır.

Beta-2 mikroglobulin

Otoimmün hastalıklar ve lenfoid malignitelerde yardımcı olarak kullanılır.

Total C3

Natif C3 düzeylerinin belirlenmesinde kullanılır.

Total C4

C4 düzeylerinin belirlenmesinde kullanılır.

İmmünoloji Paneli DNA Dizi Analiz Testi-1-2-3-4-5

İlgili genlerin sekans analizinin yapılması için kullanılır.

Yenidoęan Tarama Paneli DNA Dizi Analiz Testi-1-2-3

İlgili genlerin sekans analizinin yapılması için kullanılır.

Renal Hastalıklar Paneli DNA Dizi Analiz Testi-1-2-3-4-5

İlgili genlerin sekans analizinin yapılması için kullanılır.

Otoinflamatuvar Hastalıklar Paneli DNA Dizi Analizi-1-2-3-4-5

İlgili genlerin sekans analizinin yapılması için kullanılır.

Hiper IgE Sendromu Paneli DNA Dizi Analiz Testi-1-2-3

İlgili genlerin sekans analizinin yapılması için kullanılır.

aHUS Paneli DNA Dizi Analizi- 1-2-3-4-5

İlgili genlerin sekans analizinin yapılması için kullanılır.

CVID (Yaygın Deęişken İmmün Yetmezlik) Paneli DNA Dizi Analiz Testi-1-2-3

İlgili genlerin sekans analizinin yapılması için kullanılır.

İnflamasyon Paneli RNA Dizi Analiz Testi-1-2-3-4

İlgili genin kantitatif olarak belirlenmesi için kullanılır.