



## Ek Ders Ödeme İşlemleri Süreci

Doküman No:	MİM.IS.0017
Yayın Tarihi:	24.06.2022
Revizyon Tarihi:	
Revizyon No:	
Sayfa:	

İş Akış Adımları	Sorumlu	İlgili Dokümanlar
<p>Başlat</p> <p>Dönem başlamadan önce Bölümlere ait Ders Programları Bölüm Başkanlıkları tarafından Ders Görevlendirme Sürecine uygun olarak hazırlanır</p> <p>Bölüm Kurulu Kararı ile Öğretim elemanlarına ait ders görevlendirme belgeleri güz dönemi için 20 Temmuz bahar dönemi için 20 Aralık tarihine kadar Dekanlığa iletilir</p> <p>Ek ders ödeme sürecinin en önemli belgesi olan puantaj (ders yükü Bilgisi formu) her dönemin başında ilan edilen tarihte dersi veren öğretim elemanı tarafından puantaj bilgi sistemine hatasız olarak girilir</p> <p>Puantaj Bilgi Sisteminden çıktısı alınan form imzalı olarak Bölüm Başkanlığına verilir</p> <p>Bölüm Sekreterlikleri bu formları Bölüm Başkanlarına imzalatır</p> <p>Bölüm Başkanları formları Dekanlık muhasebe birimine iletir.</p> <p>Muhasebe birimi ve Dekan puantajları kontrol eder</p> <p>Ek Ders Ödeme Formlarında (puantajlarda) hata var mı?</p> <p><b>Evet</b></p> <p>Formlar hataları düzeltilmek üzere Öğretim üyelerine iade edilir</p> <p>Öğretim üyeleri tarafından hataları düzeltilen Formlar imzalanıp Bölüm Başkanlığına iletilir</p> <p><b>Hayır</b></p> <p>Dekan ek ders ödeme formunu imzalar</p>	<p>- Dekanlık</p> <p>- Bölüm Başkanlıkları</p> <p>- Bölüm Başkanlıkları</p> <p>- Öğretim elemanlar</p> <p>- Bölüm Başkanlıkları</p> <p>- Öğretim elemanlar</p> <p>- Bölüm Başkanlıkları</p> <p>- Bölüm Sekreterleri</p> <p>- Bölüm Başkanlıkları</p> <p>- Birim muhasebesi</p> <p>- Dekan</p> <p>- Birim muhasebesi</p> <p>- Dekan</p> <p>- Birim muhasebesi</p> <p>- Bölüm Başkanlıkları</p> <p>- Bölüm Sekreterleri</p> <p>- Öğretim elemanlar</p> <p>- Birim personeli</p>	<p>- Ders programları</p> <p>- G.Ü. Ders Görevlendirme ve Ek Ders Ücreti Ödemelerinin Usul ve Esasları Yönergesi</p> <p>- G.Ü. Ders Görevlendirme ve Ek Ders Ücreti Ödemelerinin Usul ve Esasları Yönergesi</p> <p>- Puantaj Bilgi Sistemi</p>

HAZIRLAYAN

Mimarlık Fakültesi Muhasebe Birimi

...../...../.....

İMZA

ONAYLAYAN

Mimarlık Fakültesi Dekanı

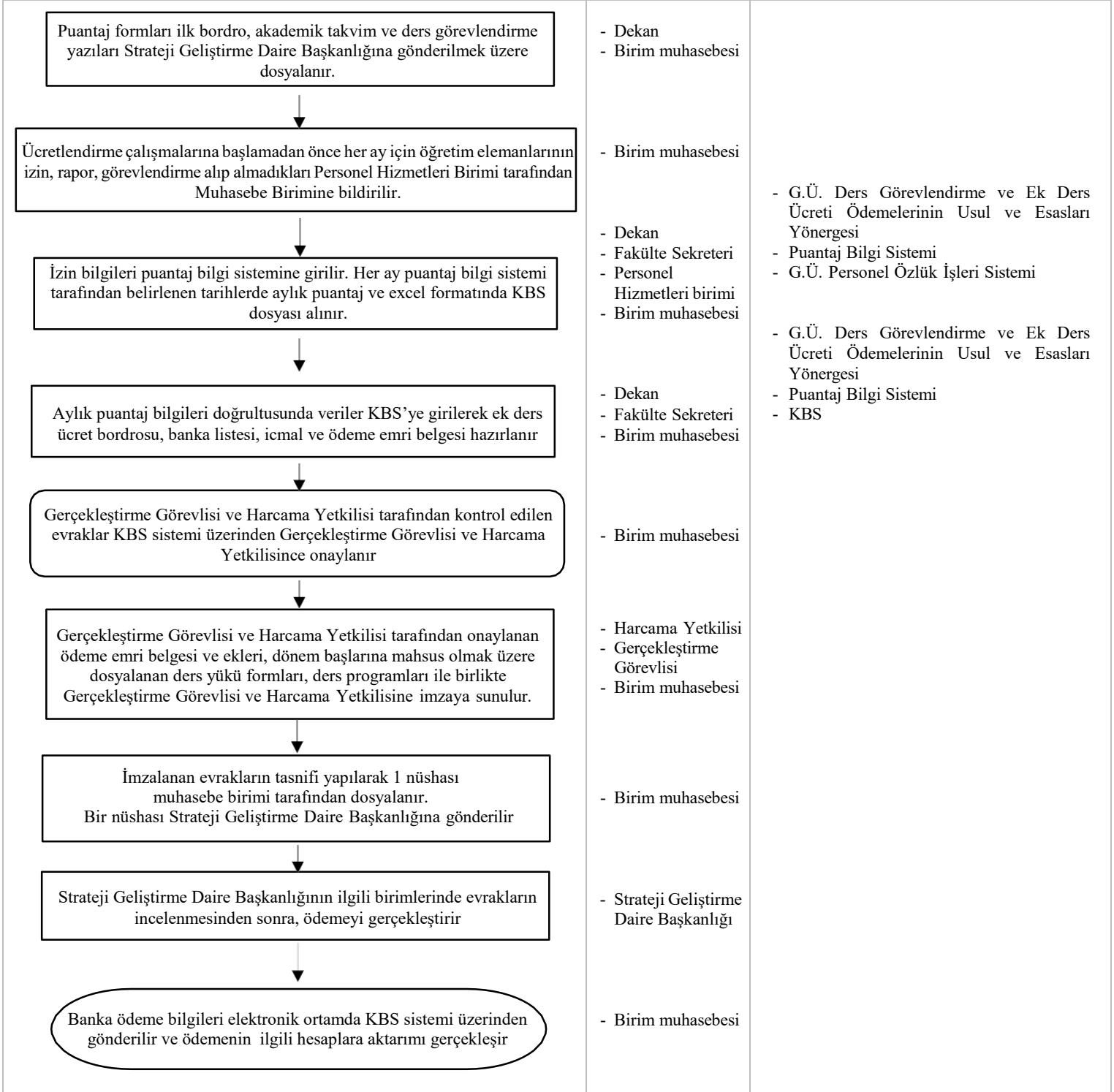
...../...../.....

İMZA



## Ek Ders Ödeme İşlemleri Süreci

Doküman No:	MİM.IS.0017
Yayın Tarihi:	24.06.2022
Revizyon Tarihi:	
Revizyon No:	
Sayfa:	



HAZIRLAYAN

Mimarlık Fakültesi Muhasebe Birimi

...../...../.....

İMZA

ONAYLAYAN

Mimarlık Fakültesi Dekanı

...../...../.....

İMZA