



Akademik Personel Soruşturma İşlemleri Süreci İş Akışı
Seması

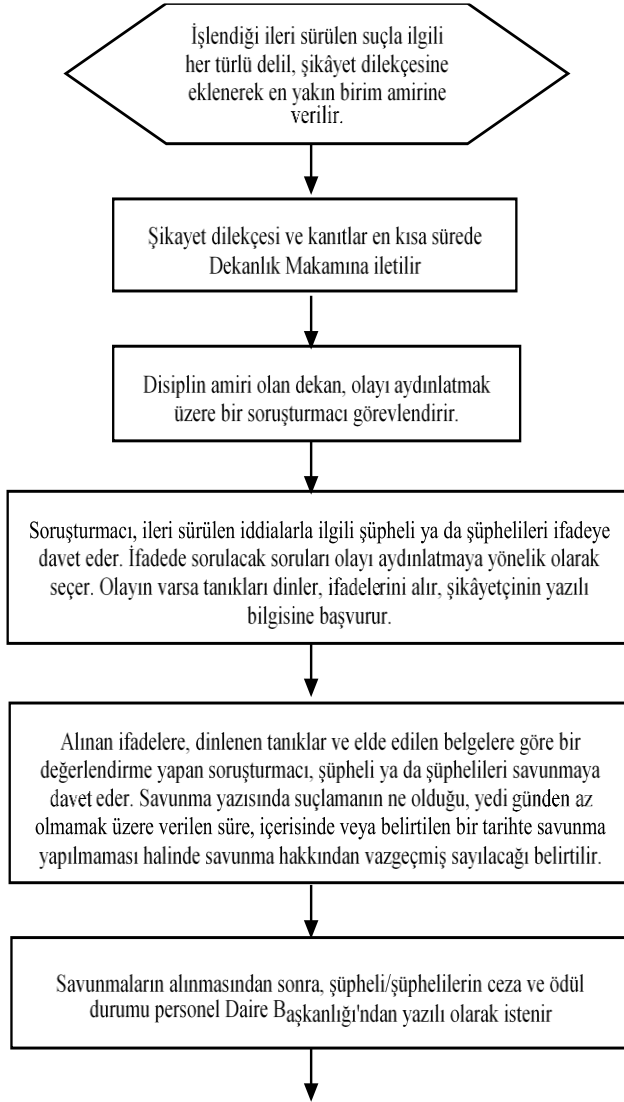
Döküman No:	SBF.İA.0046
Yayın Tarihi:	13.06.2022
Revizyon Tarihi:	
Revizyon No:	
Sayfa:	1/2

İş Akışı Adımları

Sorumlu

İlgili Dokümanlar

Yönetici, Öğretim Elemanı ve Memur Disiplin Soruşturması İş Akışı Süreci



Personel İşleri Birimi

Hazırlayan

Birim Kalite Ekibi

Onaylayan

Dekan

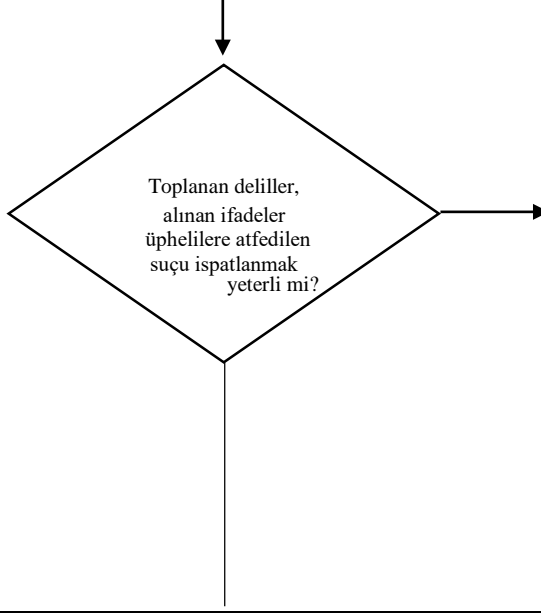


Akademik Personel Soruşturma İşlemleri Süreci İş Akış
Seması

Döküman No:	SBF.İA.0046
Yayın Tarihi:	13.06.2022
Revizyon Tarihi:	
Revizyon No:	
Sayfa:	1/2

Soruşturmanın zamanında bitirilememesi durumunda ek süre istenir, Dekanlık olurundan sonra soruşturmaya devam edilir.

Şüphelilerin ve tanıkların yeniden



ifadeleri alınır, gerekirse yeni tanıklar

değiştirecek yeni kanıtlar aranır. Elde dinlenir, soruşturmanın seyrini

edilen yeni bilgilerle suç ve suçluların

şüpheye yer bırakmayacak şekilde ortaya çıkarılması sağlanır.

Soruşturmaya devam edilir Dosya eksikleri tamamlamak için

Raportörün tespit ettiği eksiklikler

İş Akış Adımları

Sorumlu

Hazırlayan

Onaylayan

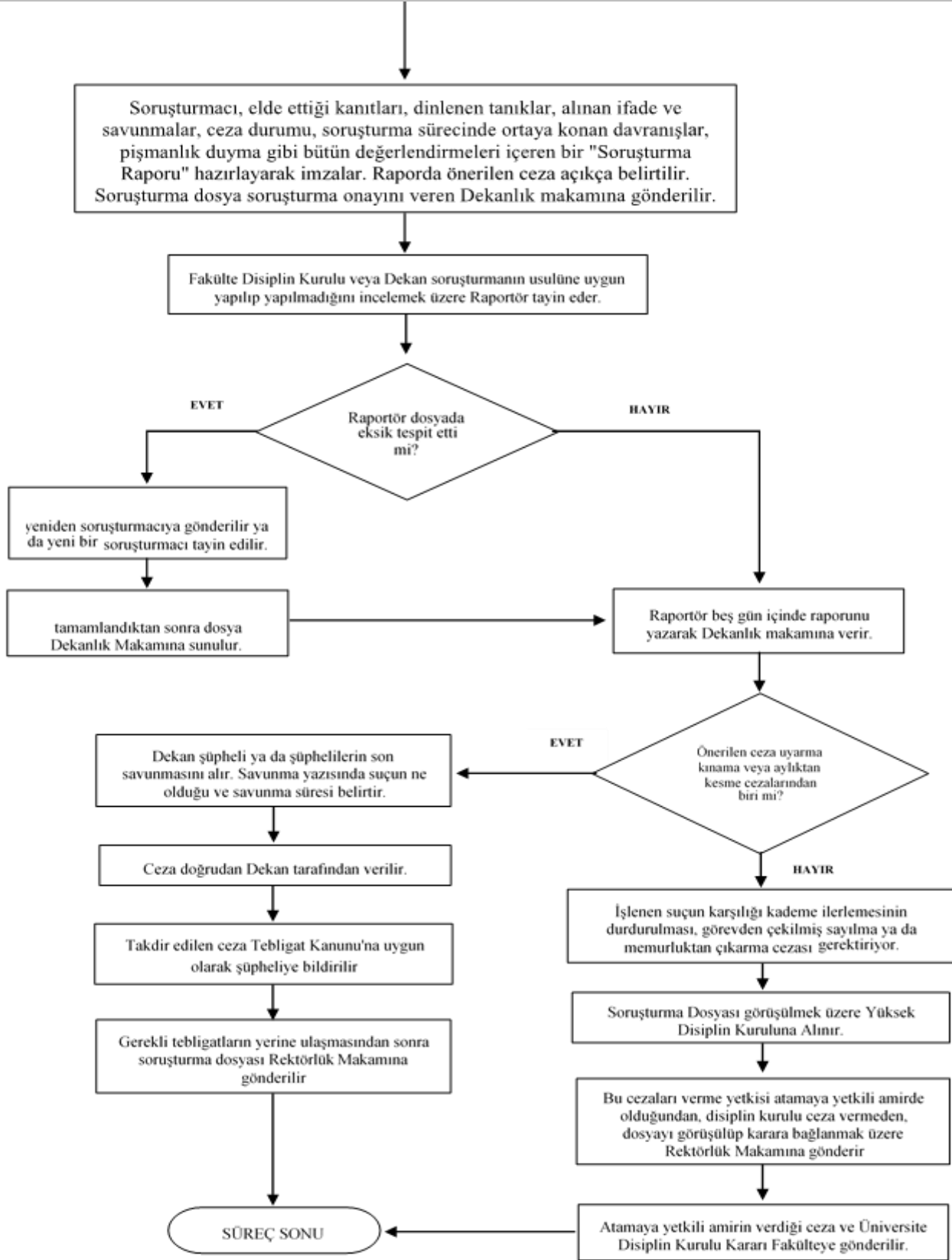
Birim Kalite Ekibi

Dekan



Akademik Personel Soruşturma İşlemleri Süreci İş Akışı
Seması

Döküman No:	SBF.İA.0046
Yayın Tarihi:	13.06.2022
Revizyon Tarihi:	
Revizyon No:	
Sayfa:	1/2



Hazırlayan

Birim Kalite Ekibi

Onaylayan

Dekan



Akademik Personel Soruşturma İşlemleri Süreci İş Akış
Seması

Döküman No:	SBF.İA.0046
Yayın Tarihi:	13.06.2022
Revizyon Tarihi:	
Revizyon No:	
Sayfa:	1/2

Hazırlayan
Birim Kalite Ekibi

Onaylayan
Dekan