



Öğrenci Staj İşlemleri Süreci İş Akışı

Doküman No: TEF.İA.0030

Yayın Tarihi: 30.03.2023

Revizyon Tarihi:

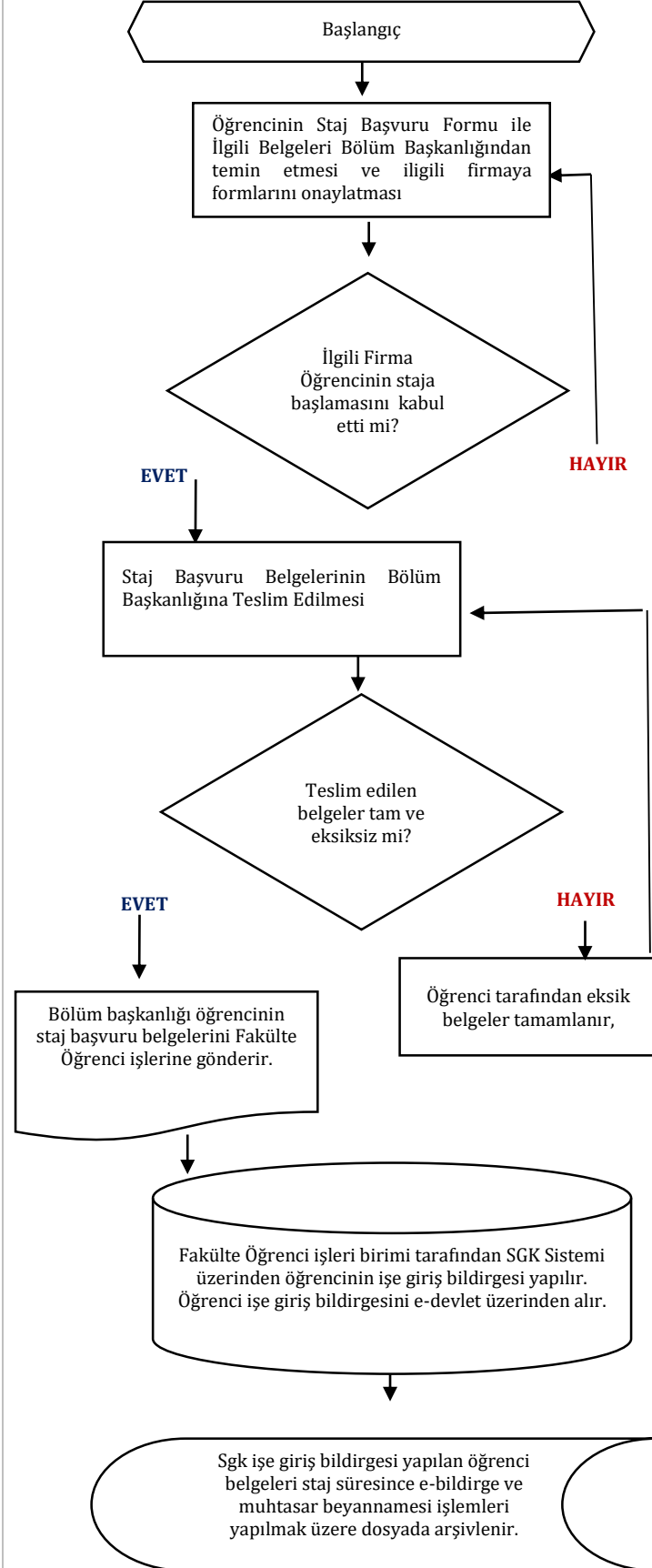
Revizyon No:

Sayfa: 1/2

İş Akış Adımları

Sorumlu

İlgili Dokümanlar



-Öğrenci

Gazi Üniversitesi Uygulamalı Eğitimler Yönergesi

-Öğrenci

HAYIR

EVET

-Öğrenci

-Bölüm Başkanlığı

HAYIR

EVET

Form1-Form4-Müstehaklık Belgesi

Öğrenci tarafından eksik belgeler tamamlanır,

Bölüm başkanlığı öğrencinin staj başvuru belgelerini Fakülte Öğrenci işlerine gönderir.

-Fakülte Öğrenci İşleri

5510 sayılı kanun Sosyal Sigorta İşlemleri Yönetmeliği

Fakülte Öğrenci işleri birimi tarafından SGK Sistemi üzerinden öğrencinin işe giriş bildirgesi yapılır. Öğrenci işe giriş bildirgesini e-devlet üzerinden alır.

Fakülte Öğrenci İşleri

Sgk işe giriş bildirgesi yapılan öğrenci belgeleri staj süresince e-bildirge ve muhtasar beyannamesi işlemleri yapılmak üzere dosyada arşivlenir.



Öğrenci Staj İşlemleri Süreci İş Akışı

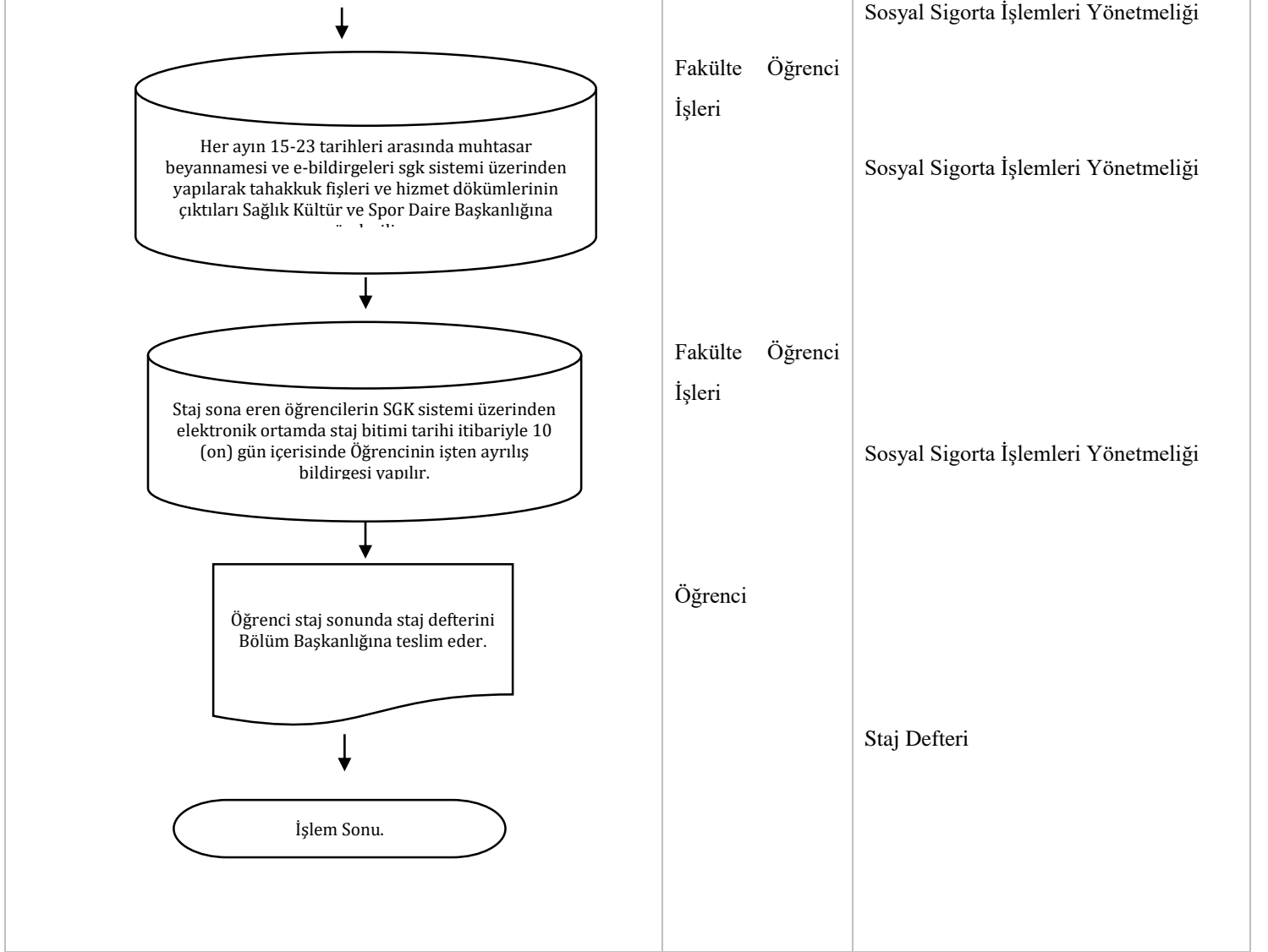
Doküman No: TEF.İA.0030

Yayın Tarihi: 30.03.2023

Revizyon Tarihi:

Revizyon No:

Sayfa: 2/2



HAZIRLAYAN
Birim Çalışma Ekibi

ONAYLAYAN
Dekan