



GAZİ ÜNİVERSİTESİ
KALİTE KOMİSYONU

Üniversitelerde **KALİTE GÜVENCE SİSTEMİ**

Deneyim Paylaşım Çalıştayı

2

**Karadeniz Teknik
Üniversitesi**
Deneyim Paylaşımı

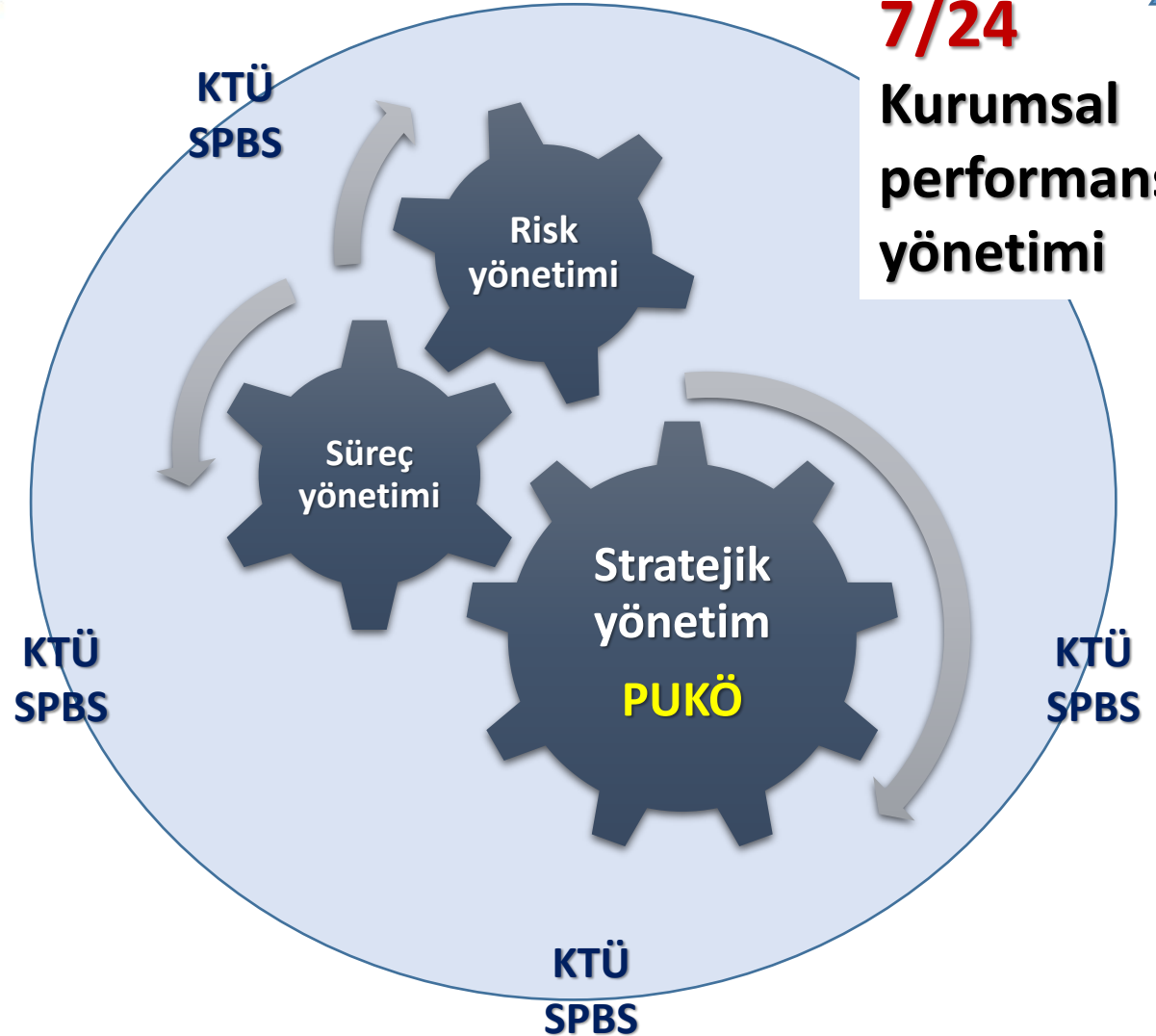
Sunum İçeriği

1. KTÜ'nün kalite güvence sistemi yaklaşımı
2. KTÜ'ye özgü örnek uygulamalar
3. KİDR-KAP kapsamında eleştirel bir bakış

Bütünleşik Kalite Güvence Sistemi

7/24

**Kurumsal
performans
yönetimi**



KTÜ SPBS :

Stratejik Plan Bilgi Sistemi



1

Ülkemizin Kalkınma Planı
Yükseköğretimde kalite güvencesi
sistemi oluşturulacaktır.

2



KTÜ Stratejik Planı
(Amaç)

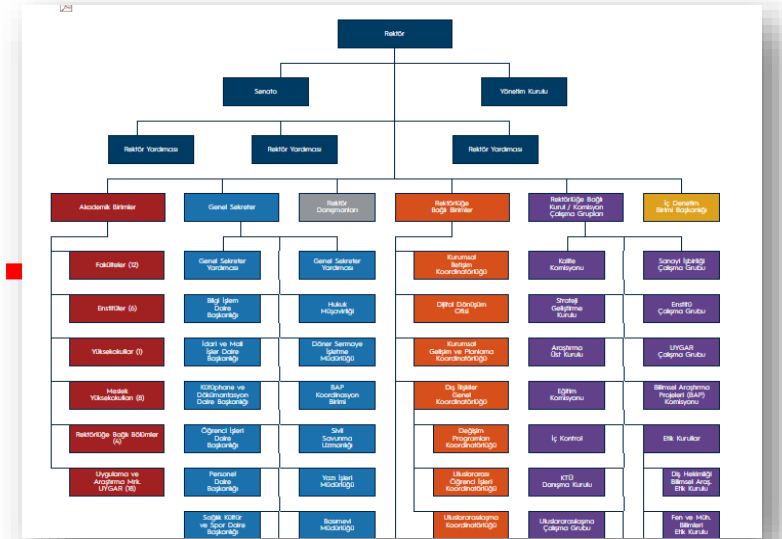
3



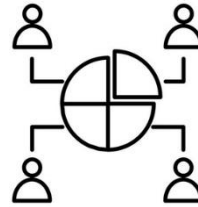
Kalite Güvence
Sistemi
(Araç)

4

Birimlerimiz

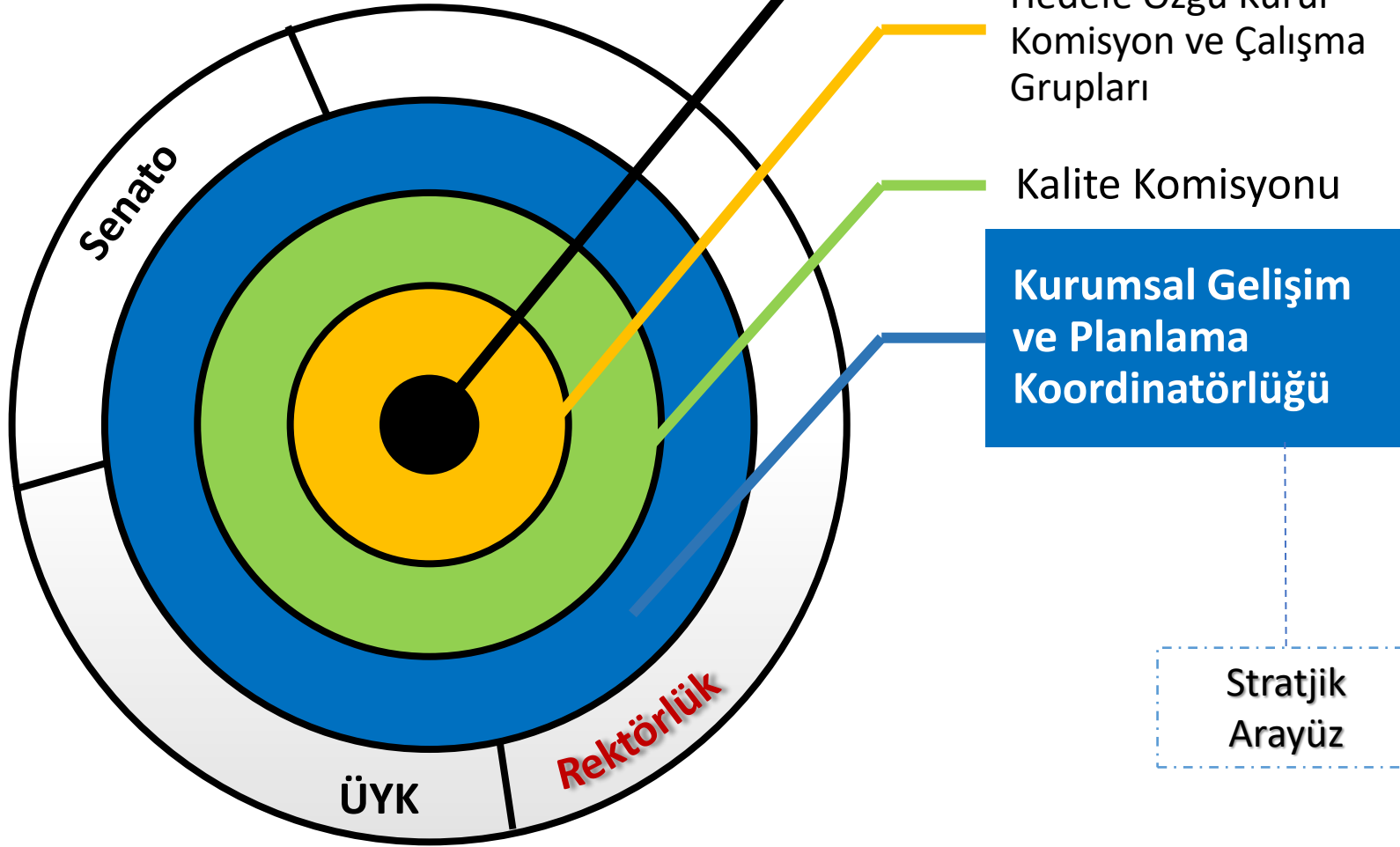


5



Akademik ve İdari
Personelimiz
Öğrencilerimiz
Paydaşlarımız

Önce
farkındalık

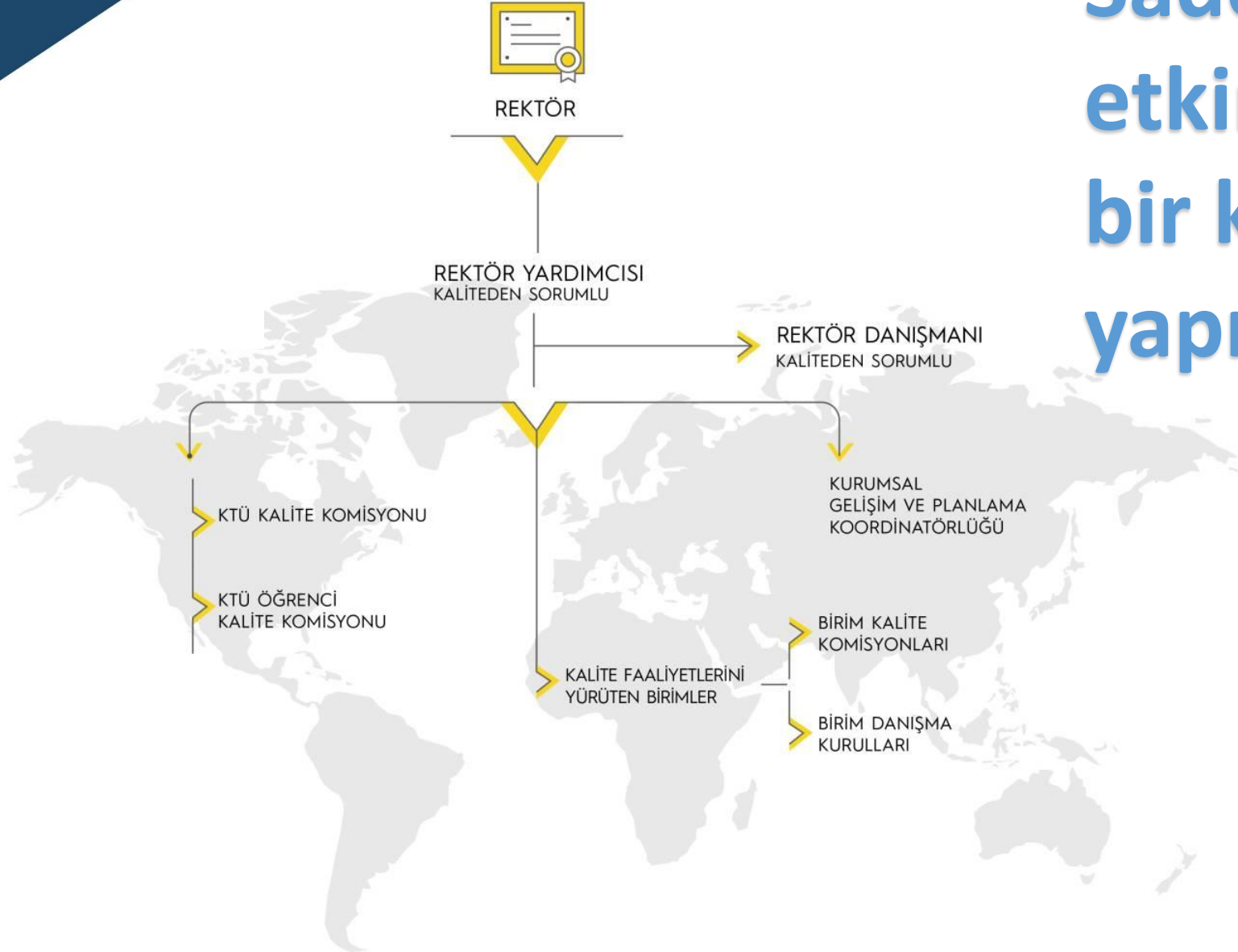


Bize ait, bize uygun yönetişim

Stratejik Plan ve KGS'ye Uyumun Güvencesi



- Tek arayüz
- Gündem bütünlüğü
- Hedef bütünlüğü
- İzleme bütünlüğü
- Tasarruf (çalışan, mekan, malzeme, enerji)



**Sade,
etkin ve etkili
bir kalite
yapılanması**

Sahaya dizilişimiz



Planlar

Belgeler, Politikalar



Mevzuat

İç ve Dış Mevzuat



Süreçler

Rehberler ve
Kılavuzlar



Raporlar

İzleme ve
Değerlendirme



Uygulamalar

Eğitim, Ar-Ge,
Toplumsal Katkı



Performans

Girdi, Çıktı, Kazanım,
Süreç



İyileştirmeler

Önlem Alma



Kalite güvence sistemimizi ayakta tutan temel ölçütlerimiz

1. Üniversite ve birim kalite komisyonları çalışmaları
2. Birim iç değerlendirme uygulaması
3. Kurumsal performans yönetimi
 - a. *birim karneleri,*
 - b. *birim Ar-Ge raporları,*
 - c. *akademisyen performans raporları*
 - d. *birimler arası kıyaslama raporları*
4. Paydaş katılımı
5. Öğrenci kalite komisyonu çalışmaları
6. Geri bildirim mekanizmaları
7. Kalite güvence sistemi takvimi
8. Hizmet ve faaliyetlerinin stratejik plan ve kalite güvence sistemiyle ilişkilendirilmesi (ilişkilendirme formu uygulaması)
9. Mezun ilişkileri yönetimi
10. Süreçleri tanımlamak, uygulamak ve izlemek
11. Eylem Planları uygulaması
12. Riskleri belirlemek

Yaptığını yaz, yazdığını yap



- Rehberler
- Kılavuzlar
- Raporlar
- El Kitapları
- Yol Haritaları

Hedefe Özgü Kurul-Komisyon-Çalışma Grupları



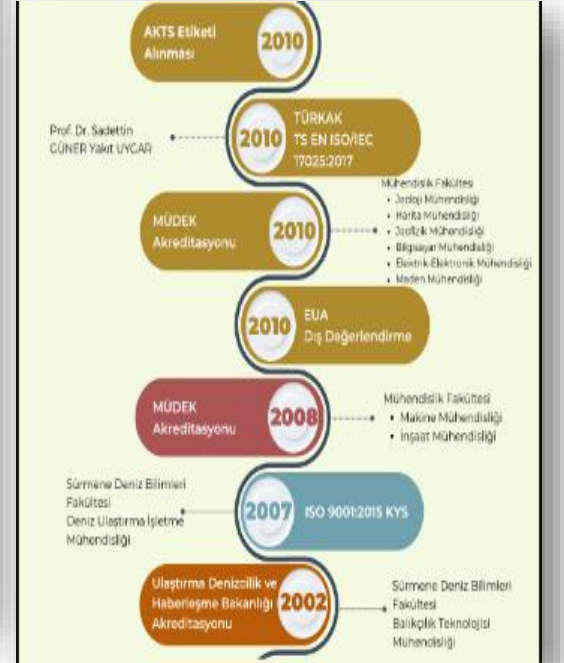
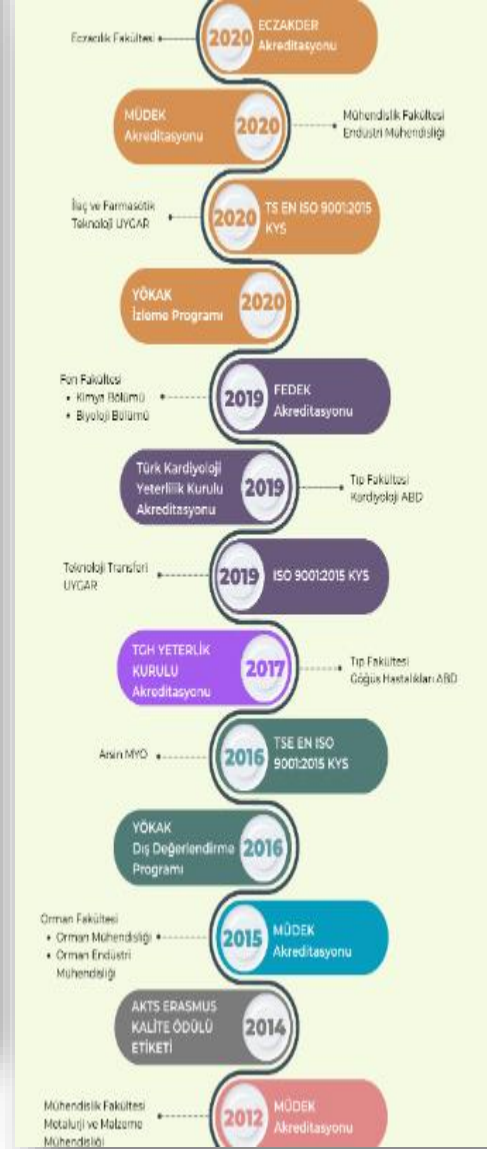
**Bize her yer
kalite**



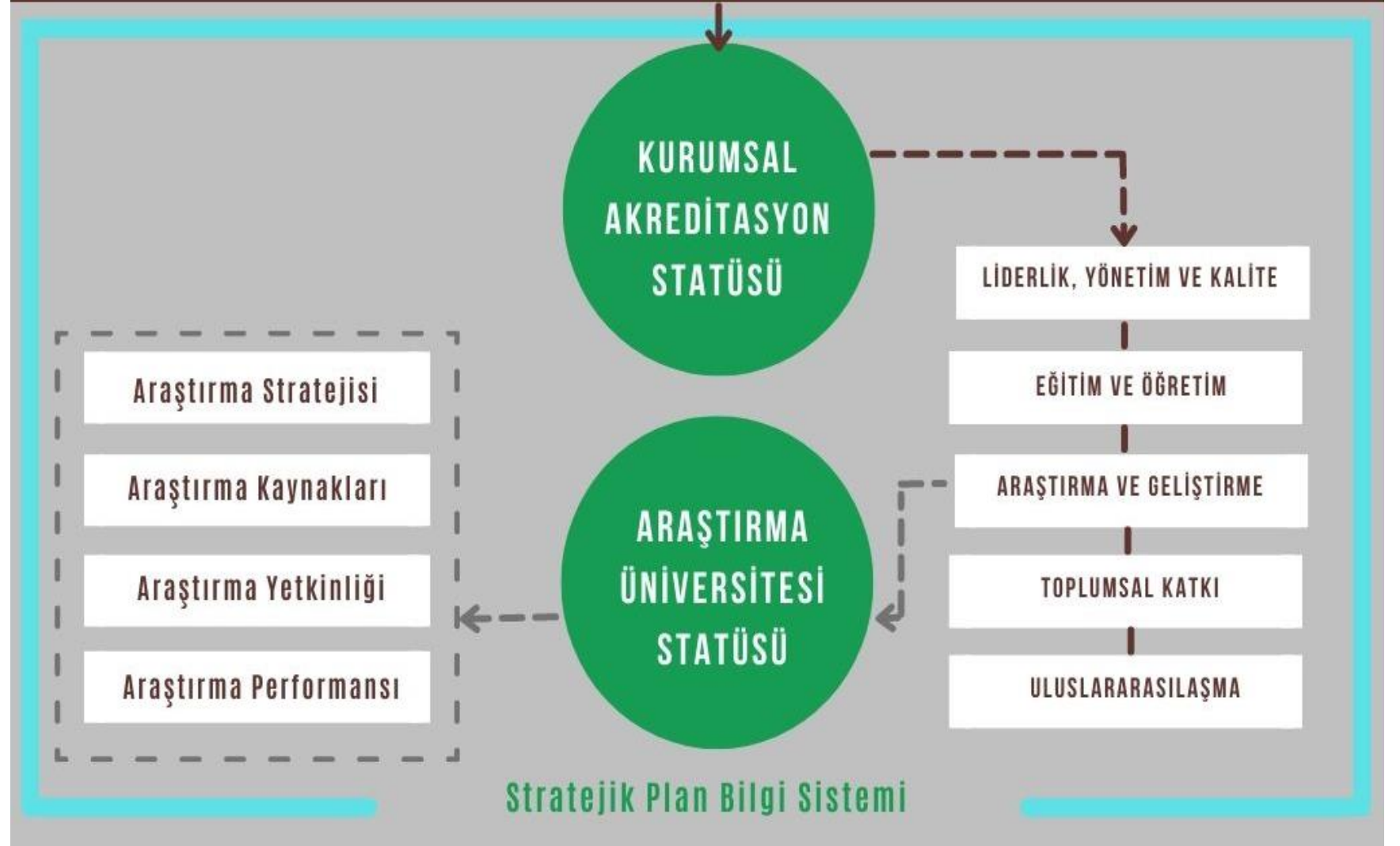
KTÜ'nün her kurul, komisyon veya çalışma grubunda en az bir **Kalite Komisyonu Üyesi** bulunmak zorundadır.

Zorlu süreçte kilometre taşlarımız

2002-2023 KARADENİZ TEKNİK ÜNİVERSİTESİ KALİTE KİLOMETRE TAŞLARI



**Bilişim
Destekli
Yönetim
KTÜ Stratejik
Plan Bilgi
Sistemi**



7/24 • **Stratejik Plan Bilgi Sistemi Neler Üretiyor?**



**KARADENİZ
TEKNİK ÜNİVERSİTESİ**
KARADENİZ TECHNICAL UNIVERSITY
1955

STRATEJİK PLAN BİLGİ YÖNETİM SİSTEMİ

Dönem: 2019-2023 Stratejik Plan Dönemi ▼

Çalışma Yılı: 2023 ▼

Kullanıcı Adı:

Şifre:

[Güncel Bilgilendirmeler](#) [Giriş](#)

- Genel yıllık performans
- Amaç ve hedef bazlı performans
- Yıllara göre kıyaslama raporları
- Birim performans karneleri
- Birim Ar-Ge performans karneleri
- Birim politika performans karneleri
- Akademisyen performans karnesi
- Birim kıyaslama raporları

A Fakültesi

2023 Yılı Stratejik Plan Dönemi Faaliyetlerin Yığıldığı Göstergeler

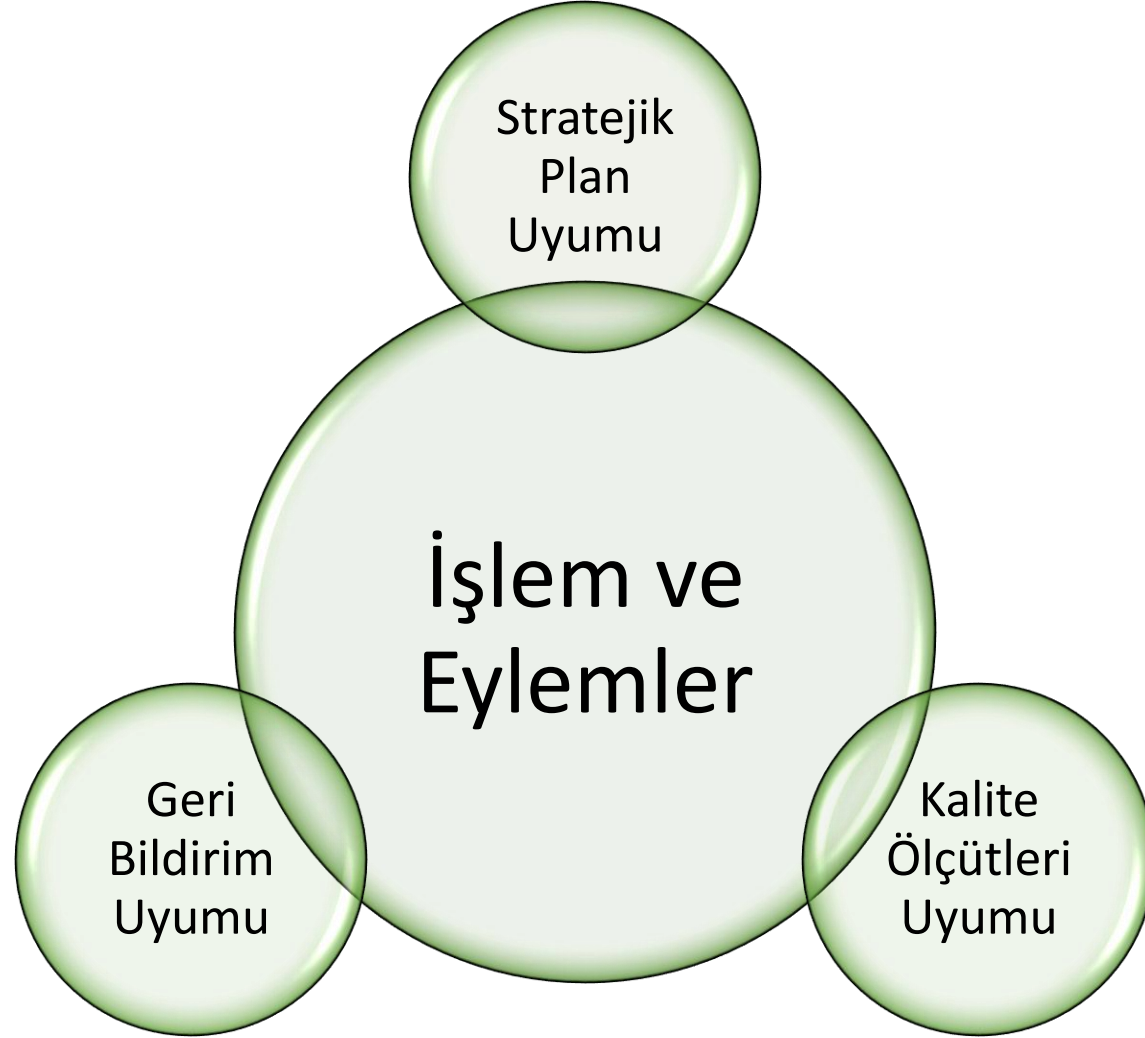


Hedef Etrafında Toplanmak



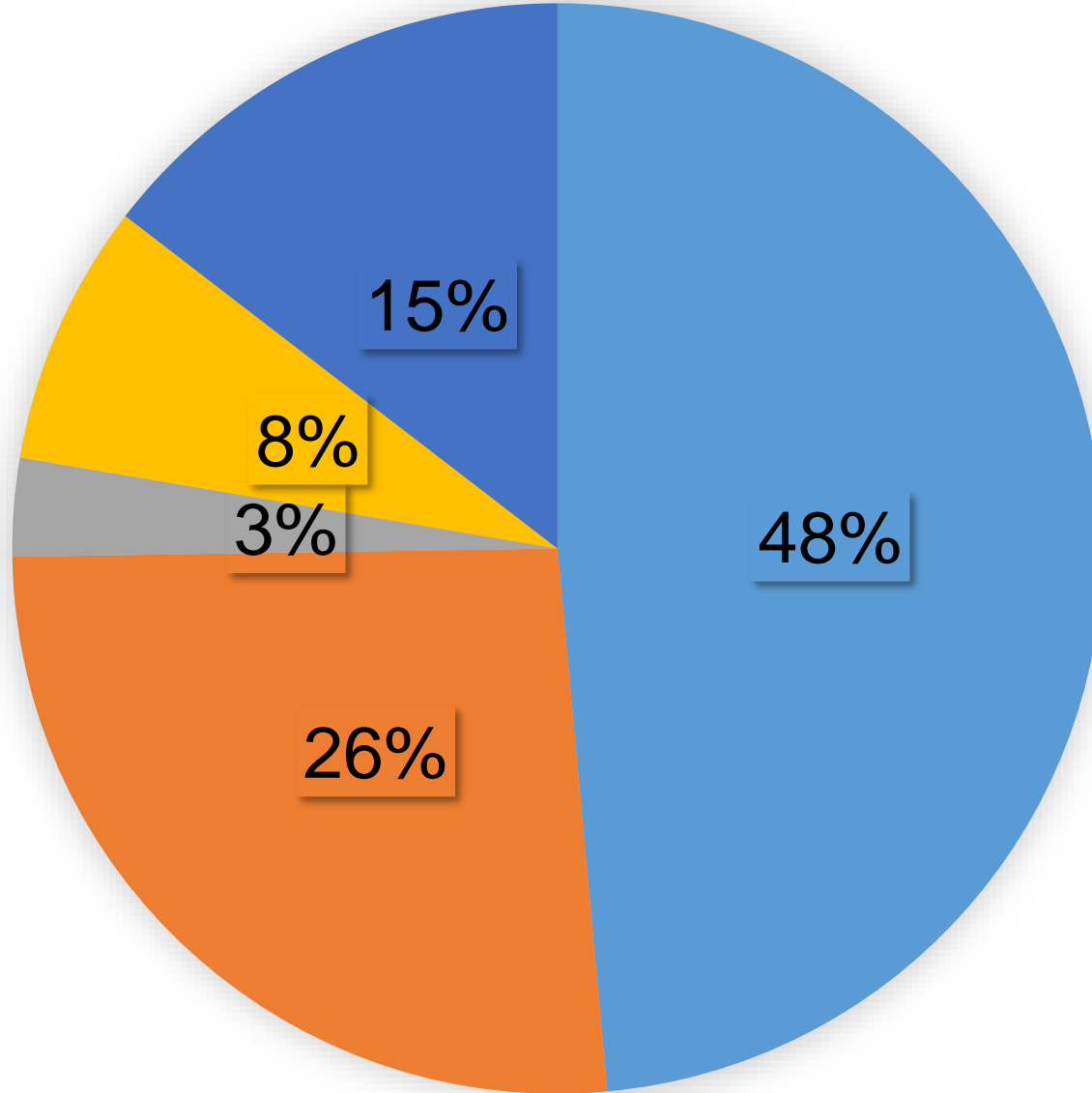
Örnek:
Mezunlarla
İlişkiler

Doğru İşlem ve Eylemleri Yapmak



**İlişkilendirme
Formu
Uygulaması**

İlişkilendirme Formu



Stratejik Plan Amaçlarımız

- A1: Eğitim-Öğretimde Kaliteyi Geliştirerek Değişime Ve Gelişime Açık Öğrenciler Yetiştirmek Ve Mezun Etmek
- A2: Yenilikçi Üretim İçin Araştırma Kapasitesini Geliştirmek
- A3: Kurumsal Kapasiteyi Artırmak Ve Kurumsal Kültürü Yaygınlaştırmak
- A4: Toplumsal Sorunlara Duyarlı Ve Çözüm Odaklı Üniversite Olmak
- A5: Uluslararasılaşmak

İyileştirme eylem planlarımız

Sıra No	Süreç Performans Kodu	Süreç Performans Göstergesi (Yönetmel)	2023	2023 (Gerçekleşen)	Gösterge Performansı
1	SI.PG1	Akredite olan (ÖSYM tercih kılavuzuna işlenmiş olan MÜDEK, FEDEK, gibi) lisans programlarının toplam lisans programı içindeki oranı (%)	40	38,46	96,15
2	SI.PG2	Akredite olan veya Kalite Belgesi alan UYGAR sayısı	9	6	66,67
3	SI.PG3	Öğretim elemanlarının memnuniyet düzeyi (1-10 puan)	7,50	6,90	92
4	SI.PG4	İdari personelin memnuniyet düzeyi (1-10 puan)	7,50	6,60	88
5	SI.PG5	Öğrencilerin memnuniyet düzeyi (1-10 puan)	7	6,10	87,14
6	SI.PG6	Personeli bir araya getiren sosyal etkinlik sayısı	45	499	100
7	SI.PG7	Biriminiz Kalite Komisyonu Tarafından Bilgilendirme ve Eğitim Amaçlı Yapılan Toplantı Sayısı	20	199	100
8	SI.PG8	KTÜ TV-Radyoda toplum sorunlarına yönelik yapılan program sayısı	50	66	100
9	SI.PG9	Biriminiz (veya alt biriminiz) tarafından (ulusal veya uluslararası) diğer bir kurum, kuruluş ve özel sektör ile birlikte resmi olarak imza altına alınmış protokol bilgileri	20	54	100
10	SI.PG10	Yabancı dil web sitesi ziyaretçi sayısı	120300	33117	27,52
11	SI.PG11	Biriminizin TANITIMI için KURUMSAL olarak katılım sağlanan uluslararası fuar, vb. etkinlik sayısı	4	7	100
12	SI.PG12	AKM ve OKM'deki etkinlik sayısı	0	179	100
13	SI.PG13	Biriminiz Tarafından Sadece Biriminiz Personeline Yönelik Düzenlenen Hizmet İçi Eğitim Sayısı	0	113	100
Yıllık Süreç Performans Ortalaması					89,03

İyileştirme Planı							
İyileştirilecek Süreç	Aksiyon Adımı	Sorumlu	Başlangıç Tarihi	Bitiş Tarihi	Kaynaklar	Başarı Kriteri	Sonuç
SI.PG10	İngilizce web sitesinin içerik olarak geliştirilmesi (DİGK)	Dış İlişkiler Genel Koordinatörlüğü	Ocak 2024	Mayıs 2024	-	Web Sitesi	
SI.PG10	Farklı dillerde tanıtım videolarının hazırlanması (KTÜ TV)	KTÜ TV	Ocak 2024	Mayıs 2024	-	Videolar	

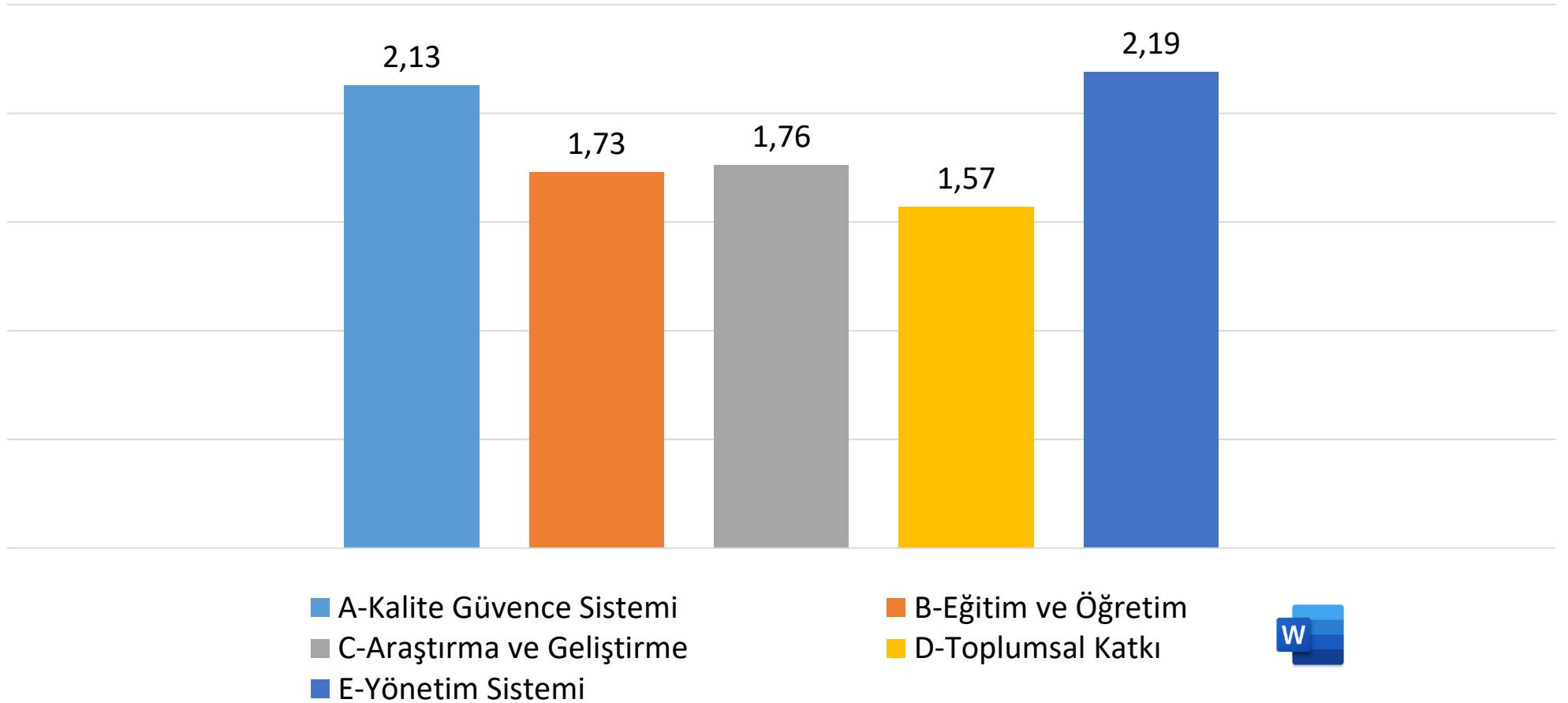
Kalite Komisyonu Saha Ziyaretlerimiz



2022 Yılı BİDR Puanlama Sonuçları (Daire Başkanlıkları)

	Ortalama Puan
1 Sağlık, Kültür ve Spor Daire Başkanlığı	66,11 / 95
2 Kütüphane ve Dokümantasyon Daire Başkanlığı	61,56 / 95
3 Bilgi İşlem Daire Başkanlığı	60,11 / 95
4 Yapı İşleri ve Teknik Daire Başkanlığı	58,67 / 95
5 İdari ve Mali İşler Daire Başkanlığı	58,33 / 95
6 Strateji Geliştirme Daire Başkanlığı	57,22 / 95
7 Öğrenci İşleri Daire Başkanlığı	56,56 / 95
8 Personel Daire Başkanlığı	27,78 / 95

Enstitü BİDR Raporları Alan Değerlendirmeleri



UYGULAMA VE ARAŞTIRMA MERKEZLERİ 2023 YILI BİRİM İÇ DEĞERLENDİRME RAPORU ANA BAŞLIK VE ÖLÇÜT BAZINDA GENEL DEĞERLENDİRME SONUÇLARI

Ölçüt (A-Liderlik, Yönetişim ve Kalite)	Ortalamalar
A.1. Liderlik ve Kalite	1,90
A.2. Misyon ve Stratejik Amaçlar	1,80
A.3. Yönetim Sistemleri	1,73
A.4. Paydaş Katılımı	1,74

Ölçüt (B-Eğitim ve Öğretim)	Ortalamalar
B.1. Program Tasarımı, Değerlendirmesi ve Güncellenmesi	1,83
B.2. Programların Yürütülmesi (Öğrenci Merkezli Öğrenme Öğretme ve Değerlendirme)	1,27
B.3. Öğrenme Kaynakları ve Akademik Destek Hizmetleri	1,42

Ölçüt (C-Araştırma ve Geliştirme)	Ortalamalar
C.1. Araştırma Süreçlerinin Yönetimi ve Araştırma Kaynakları	1,52
C.2. Araştırma Yetkinliği, İş birlikleri ve Destekler	1,64
C.3. Araştırma Performansı	1,32

Ölçüt (D-Toplumsal Katkı)	Ortalamalar
D.2. Toplumsal Katkı Performansı	1,87

Vaka Çalışmalarımız



**Kalitede
Derinlik**

Uygulamalı Eğitimler

A- Birim Türlerine Göre
Uygulamalı Eğitimler
B- Birime Özel Uygulamalı
Eğitimler

PUKÖ Yarışmaları

A- Öğrenci Kategorisi
B- İdari Birimler Kategorisi
C- Akademik Birimler
Kategorisi

Bilgilendirme Eğitimleri

A- Genel Bilgilendirme
Eğitimleri
B- Birim Türleri Düzeyinde
Eğitimler
C- Birime Özel Bilgilendirme
Eğitimleri

Panel, Konferans, Çalıştay vb. Etkinlikler

İzleme Programı

Birim İç Değerlendirme Programı (Tam Saha Ziyareti)

Birim Kalite Komisyonu Toplantılarına Katılım



Toplumsal Katkı Matrisimiz



	Kaynaklar			
	Fiziki/Teknik	Mali	Beşeri	Bilgi
<i>Yetişkin eğitimi</i>				
<i>Danışmanlık hizmeti</i>				
<i>Sağlık hizmeti</i>				
<i>Tesis hizmeti</i>				

KTÜ 2024 YILI
KALİTE ÖDÜLLERİ

Akreditasyon-Belgelendirme Ödülü

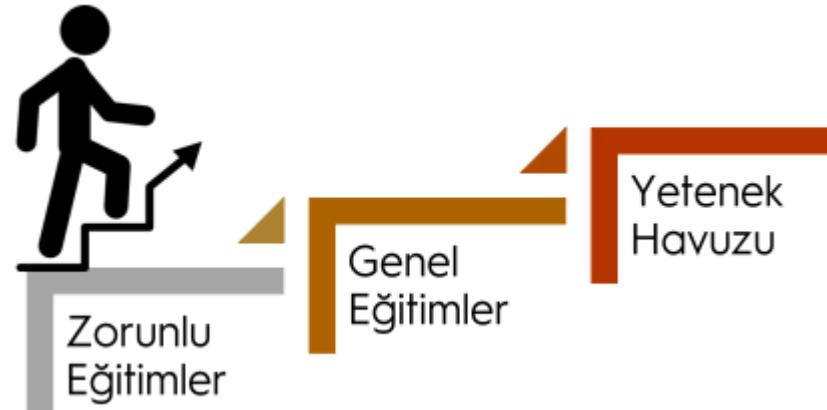


Kalite Ödülü



KALİTE
ÖDÜLLERİ
SAHIPLERİNİ
BULDU

Hizmetiçi eğitimlerimiz



KİDR-KAP kapsamında eleştirel bir bakış

- Tam akreditasyon için Eğitim-Öğretim ölçütünde **280 puan barajı** var.

**Değerlendirme Programları
Kılavuzu Sürüm 3.1.1
(Güncel)**

- A.1.4. İç kalite güvencesi mekanizmaları
- A.2.2. Stratejik amaç ve hedefler
- A.2.3. Performans yönetimi
- A.3.1. Bilgi yönetim sistemi
- A.3.4. Süreç yönetimi

LYK Ölçütüne de puan barajı?

KİDR-KAP kapsamında eleştirel bir bakış

- Belirlenen riskler, stratejiler, tespitler ve ihtiyaçlar üzerinde sürekli çalışacak bir idari yapılanma (öğrenci dekanlığı benzeri) oluşturulması

KAP RAPORU

- Bu nedenle; üniversite senato kararı ile dekanlıklar kurulması ve bu dekanlıklara Rektör onayıyla görevlendirmeler yapılması **mevzuata aykırılık** teşkil etmektedir.

SAYIŞTAY

KİDR-KAP kapsamında eleştirel bir bakış

- Öğretim üyesi başına düşen öğrenci sayısını belirli bir düzeyde tutmak üzere gerekli önlemlerin alınması,
- Öğrenci kontenjanlarının çok yüksek olduğu programlara alınacak öğrenci sayısının makul düzeyde tutulabilmesi için gerekli girişimlerde bulunulması

KGB RAPORU

- Kontenjanlar YÖK tarafından belirlenmektedir.

YÖK

KİDR-KAP kapsamında eleştirel bir bakış

- KAP Koşullu akreditasyon (2 Yıl)
- **2 yıl sonra**
- **Ara değerlendirme**
- **2+3**
- **Tama akreditasyon**

- KAP Tam Akreditasyon (5 Yıl)
- **2 yıl sonra**
- **Ara değerlendirme**
- **2+3**
- **Tam akreditasyon**
- **Ara değerlendirme sadece gelişmeye açık yönler üzerinden olmalı ?**

KİDR-KAP kapsamında eleştirel bir bakış

- **KAP sürecine** neredeyse bir yıl önceki güncel olmayan KİDR ile giriliyor.
- Takımın neredeyse enerjisinin büyük bölümü KİDR güncellemesi, çalışmayan linkler ve güncel verileri toparlamakla geçiyor.
- KAP hakkı kazanan üniversiteye **1 hafta süre**. KİDR'nizi güncelleyin ve sisteme yükleyin ?

KİDR-KAP kapsamında eleştirel bir bakış

- Toplumsal katkı için bütçe nasıl ayrılabilir ?



KİDR-KAP kapsamında eleştirel bir bakış

- Kurumda “**Eğiticilerin Eğitimi**” kapsamında Kurumun öğretim elemanlarının eğitim ve öğretim ile ölçme ve değerlendirme yetkinliklerini geliştirmeye yönelik eğitim çalışmalarını üstlenecek akademik veya idari bir yapının (merkez, ofis veya koordinatörlük, vb.) oluşturulması,

KAR

- Atanma ve yükseltme kriterlerinde ön şart olarak koyulabilir mi?

YÖK

KİDR-KAP kapsamında eleştirel bir bakış

- İki veya beş yıl akreditasyon kararı

YÖKAK

- Akreditasyon türüne göre üniversiteye teşvik ?

YÖK

KİDR-KAP kapsamında eleştirel bir bakış

- Liderlik uygulamaları ve bu uygulamaların kalite güvencesi sistemi ve kültürünün gelişimine katkısı izlenmekte ve bağlı iyileştirmeler gerçekleştirilmektedir
- **KİDR**

- Yöneticilerin liderlik özelliklerini ve yetkinliklerini ölçtüm ve izledim. **Peki önlemi nasıl alacağız?**
YÖK tarafından atanmış !

KİDR-KAP kapsamında eleştirel bir bakış

- Üniversitelerin doktora programına başvuru yapabilmesi için en az bir program akreditasyonunun olması gerekecek

YÖK

- Enstitü akreditasyonu için üniversitenin tam akredite olması gerekecek

YÖKAK

- KAP' başvuru yapabilmek için en az bir program akreditasyonu gerekebilir mi?



GAZİ ÜNİVERSİTESİ
KALİTE KOMİSYONU

Üniversitelerde **KALİTE GÜVENCE SİSTEMİ**

Deneyim Paylaşım Çalıştayı

2

**Dinlediğiniz İçin
Teşekkürler**
ahdogu@ktu.edu.tr