

YENİ ÖĞRENCİ ANKETİ (YÖA)

2024



Bu araştırma **Gazi Üniversitesi Kalite Komisyonu, Gazi Üniversitesi Kalite Koordinatörlüğü ve İDEAM (İstatistik Danışmanlık, Eğitim, Araştırma ve Uygulama Merkezi)** tarafından yapılmıştır.

İÇİNDEKİLER

ARAŞTIRMANIN AMACI.....	2
ARAŞTIRMANIN YÖNTEMİ.....	2
ARAŞTIRMANIN ÖRNEKLEM ÖZELLİKLERİ.....	3
ARAŞTIRMANIN TEMEL BULGULARI.....	13
TEK BOYUTLU ANALİZLER	13
İKİ BOYUTLU ANALİZLER.....	16
EKLER.....	17
EK 1: FREKANS TABLOLARI.....	17
EK 2: İKİ BOYUTLU TABLOLAR	22
EK 3: GRAFİKLER.....	33
TEK BOYUTLU GRAFİKLER	33
İKİ BOYUTLU GRAFİKLER	45
EK 4: ANKET FORMU.....	57

ARAŞTIRMANIN AMACI

Gazi Üniversitesi, Kurumsal Akreditasyon Çerçevesinde tesis ettiği kalite güvence sisteminin önemli bileşenlerinden birisi olan üniversitenin sunduğu ana hizmetler ve imkanlara ilişkin paydaşlarından olan ve Üniversitemize yeni kayıt olan öğrencilerin bu imkan ve hizmetlere yönelik algı ve bilinirliği ölçmek amacıyla “memnuniyet araştırmaları sistemini” oluşturmuştur.

Bu araştırmalar oluşturulan bir ölçme ve değerlendirme sistemi içerisinde gerçekleştirilmektedir. Üniversitenin Kurumsal Akreditasyon Programı (KAP) çalışmalarını yürütmekten sorumlu Kalite Komisyonu aracılığıyla her yıl öğretim dönemi başında yeni öğrencilerin üniversite hizmetlerine (eğitim öğretim, imkanlar vb.) yönelik farkındalık düzeylerini araştırmak “Yeni Öğrenci Anketi (YÖA)” yapılmaktadır.

YÖA’dan elde edilen sonuçlar PUKÖ döngüsü çerçevesinde ele alınarak Kalite Komisyonu tarafından değerlendirilmekte, sonuçların işaret ettiği özellikle sorunlu alanlarda ilgili birimlere görev tanımı yapılmakta ve periyodik izleme raporları ile iyileştirme gerçekleştirmeleri izlenmektedir.

ARAŞTIRMANIN YÖNTEMİ

- Bu araştırma Gazi Üniversitesi Kalite Komisyonu tarafından İstatistik Danışmanlık, Eğitim, Araştırma ve Uygulama Merkezi (İDEAM) işbirliği ile yürütülerek yapılmıştır.
- Araştırmada veriler web üzerinden toplanmıştır.
- Araştırma boyunca kişisel veriler güvence altına alınmış ve gizlilik kurallarının tüm ilkelerine uyulmuştur.
- Araştırmanın örnekleme rastgele seçilmiş olup, yeni öğrencilerin ankete gönüllülük esasına göre katılımları sağlanmıştır. Araştırmaya toplam 3136 öğrenci katılmıştır.
- Araştırma basit rastgele örnekleme ile gerçekleştirilmiş, olup, analizler esnasında ana kitle dağılımıyla uyum göstermesi bakımından kalibrasyon prosedürü uygulanmıştır.
- Raporda örneklemin demografik karakteristiklere göre dağılımı Araştırmanın Profili kısmında verilmiştir.

ARAŞTIRMANIN ÖRNEKLEM ÖZELLİKLERİ

Uyruğunuz

	Frekans	Yüzde	Birikimli Yüzde
<i>T.C.</i>	1529	97.1	97.1
<i>Diğer</i>	46	2.9	100.0
<i>Toplam</i>	1575	100.0	

Cinsiyetiniz

	Frekans	Yüzde	Birikimli Yüzde
<i>Kadın</i>	944	59.9	59.9
<i>Erkek</i>	631	40.1	100.0
<i>Toplam</i>	1575	100.0	

Öğrenim gördüğünüz program

	Frekans	Yüzde	Birikimli Yüzde
<i>Bilişim Enstitüsü - Adli Bilişim (Dr)</i>	9	0.6	0.6
<i>Bilişim Enstitüsü - Adli Bilişim (Tezli Yl)</i>	7	0.4	1.1
<i>Bilişim Enstitüsü - Adli Bilişim (Tezsiz Yl)</i>	2	0.1	1.2
<i>Bilişim Enstitüsü - Adli Bilişim (Uzaktan Öğretim Tezsiz Yl)</i>	2	0.1	1.3
<i>Bilişim Enstitüsü - Bilgisayar Bilimleri (Uzaktan Öğretim Tezsiz Yl)</i>	1	0.1	1.4
<i>Bilişim Enstitüsü - Bilişim Sistemleri (Dr)</i>	2	0.1	1.5
<i>Bilişim Enstitüsü - Bilişim Sistemleri (Uzaktan Öğretim Tezsiz Yl)</i>	1	0.1	1.6
<i>Bilişim Enstitüsü - Oyun Teknolojileri (Uzaktan Öğretim Tezsiz Yl)</i>	2	0.1	1.7
<i>Bilişim Enstitüsü - Sağlık Bilişimi (Tezli Yl)</i>	1	0.1	1.8
<i>Bilişim Enstitüsü - Sağlık Bilişimi (Tezsiz Yl)</i>	2	0.1	1.9
<i>Bilişim Enstitüsü - Yönetim Bilişim Sistemleri (Dr)</i>	1	0.1	2.0
<i>Bilişim Enstitüsü - Yönetim Bilişim Sistemleri (Tezli Yl)</i>	2	0.1	2.1
<i>Bilişim Enstitüsü - Yönetim Bilişim Sistemleri (Tezsiz Yl)</i>	4	0.3	2.3
<i>Bilişim Enstitüsü - Yönetim Bilişim Sistemleri (Uzaktan Öğretim Tezsiz Yl)</i>	1	0.1	2.4
<i>Diğer</i>	4	0.3	2.7
<i>Diş Hekimliği Fakültesi - 7 - Diş Hekimliğinde 7</i>	1	0.1	2.7
<i>Diş Hekimliği Fakültesi - Lisans - Diş Hekimliği</i>	101	6.4	9.1
<i>Eczacılık Fakültesi - Lisans - Eczacılık (5 Yıllık)</i>	14	0.9	10.0
<i>Eğitim Bilimleri Enstitüsü - Alman Dili Eğitimi(Yl)</i>	2	0.1	10.2
<i>Eğitim Bilimleri Enstitüsü - Arap Dili Eğitimi(Yl)</i>	3	0.2	10.3
<i>Eğitim Bilimleri Enstitüsü - Beden Eğitimi Ve Spor Öğretmenliği(Dr)</i>	4	0.3	10.6
<i>Eğitim Bilimleri Enstitüsü - Beden Eğitimi Ve Spor Öğretmenliği(Yl)</i>	2	0.1	10.7
<i>Eğitim Bilimleri Enstitüsü - Bilgisayar Ve Öğretim Teknolojileri Eğitimi(Dr)</i>	3	0.2	10.9
<i>Eğitim Bilimleri Enstitüsü - Bilgisayar Ve Öğretim Teknolojileri</i>	1	0.1	11.0

<i>Eğitimi(YI)</i>			
<i>Eğitim Bilimleri Enstitüsü - Coğrafya Eğitimi(YI)</i>	2	0.1	11.1
<i>Eğitim Bilimleri Enstitüsü - Eğitim Programları Ve Öğretim(YI)</i>	1	0.1	11.2
<i>Eğitim Bilimleri Enstitüsü - Eğitim Teknolojisi(YI)</i>	2	0.1	11.3
<i>Eğitim Bilimleri Enstitüsü - Eğitim Yönetimi(Tezsiz YI)</i>	1	0.1	11.4
<i>Eğitim Bilimleri Enstitüsü - Eğitim Yönetimi(YI)</i>	1	0.1	11.4
<i>Eğitim Bilimleri Enstitüsü - Felsefe Grubu Eğitimi(YI)</i>	4	0.3	11.7
<i>Eğitim Bilimleri Enstitüsü - Fen Bilgisi Eğitimi(YI)</i>	1	0.1	11.7
<i>Eğitim Bilimleri Enstitüsü - Fizik Eğitimi(YI)</i>	1	0.1	11.8
<i>Eğitim Bilimleri Enstitüsü - Fransız Dili Eğitimi(Dr)</i>	1	0.1	11.9
<i>Eğitim Bilimleri Enstitüsü - Fransız Dili Eğitimi(YI)</i>	1	0.1	11.9
<i>Eğitim Bilimleri Enstitüsü - İlköğretim Matematik Eğitimi(Dr)</i>	3	0.2	12.1
<i>Eğitim Bilimleri Enstitüsü - İlköğretim Matematik Eğitimi(YI)</i>	3	0.2	12.3
<i>Eğitim Bilimleri Enstitüsü - İngiliz Dili Eğitimi(Dr)</i>	1	0.1	12.4
<i>Eğitim Bilimleri Enstitüsü - İngiliz Dili Eğitimi(YI)</i>	1	0.1	12.4
<i>Eğitim Bilimleri Enstitüsü - İngilizce Öğretmenliği(Dr)</i>	3	0.2	12.6
<i>Eğitim Bilimleri Enstitüsü - Matematik Eğitimi(Dr)</i>	2	0.1	12.8
<i>Eğitim Bilimleri Enstitüsü - Matematik Eğitimi(YI)</i>	2	0.1	12.9
<i>Eğitim Bilimleri Enstitüsü - Müzik Eğitimi(YI)</i>	1	0.1	13.0
<i>Eğitim Bilimleri Enstitüsü - Okul Öncesi Eğitimi(YI)</i>	5	0.3	13.3
<i>Eğitim Bilimleri Enstitüsü - Özel Eğitim(YI)</i>	2	0.1	13.4
<i>Eğitim Bilimleri Enstitüsü - Rehberlik Ve Psikolojik Danışmanlık(Dr)</i>	7	0.4	13.8
<i>Eğitim Bilimleri Enstitüsü - Rehberlik Ve Psikolojik Danışmanlık(YI)</i>	5	0.3	14.2
<i>Eğitim Bilimleri Enstitüsü - Resim İş Eğitimi(Dr)</i>	1	0.1	14.2
<i>Eğitim Bilimleri Enstitüsü - Resim İş Eğitimi(YI)</i>	1	0.1	14.3
<i>Eğitim Bilimleri Enstitüsü - Sınıf Eğitimi(Dr)</i>	2	0.1	14.4
<i>Eğitim Bilimleri Enstitüsü - Sınıf Eğitimi(YI)</i>	2	0.1	14.5
<i>Eğitim Bilimleri Enstitüsü - Sosyal Bilgiler Eğitimi(YI)</i>	5	0.3	14.9
<i>Eğitim Bilimleri Enstitüsü - Tarih Eğitimi(Dr)</i>	1	0.1	14.9
<i>Eğitim Bilimleri Enstitüsü - Türk Dili Ve Edebiyatı Eğitimi(Dr)</i>	3	0.2	15.1
<i>Eğitim Bilimleri Enstitüsü - Türk Dili Ve Edebiyatı Eğitimi(YI)</i>	5	0.3	15.4
<i>Eğitim Bilimleri Enstitüsü - Türkçe Eğitimi(YI)</i>	1	0.1	15.5
<i>Eğitim Bilimleri Enstitüsü - Yabancı Dil Olarak Türkçenin Öğretimi(Dr)</i>	1	0.1	15.6
<i>Fen Bilimleri Enstitüsü - Bilgi Güvenliği Mühendisliği(Dr)</i>	1	0.1	15.6
<i>Fen Bilimleri Enstitüsü - Bilgisayar Mühendisliği (Mühendislik Fakültesi)(Dr)</i>	1	0.1	15.7
<i>Fen Bilimleri Enstitüsü - Bilgisayar Mühendisliği (Mühendislik Fakültesi)(YI)</i>	2	0.1	15.8
<i>Fen Bilimleri Enstitüsü - Bilgisayar Mühendisliği (Teknoloji Fakültesi)(YI)</i>	1	0.1	15.9
<i>Fen Bilimleri Enstitüsü - Biyoloji(Dr)</i>	2	0.1	16.0
<i>Fen Bilimleri Enstitüsü - Biyoloji(YI)</i>	6	0.4	16.4
<i>Fen Bilimleri Enstitüsü - Elektrik Elektronik Mühendisliği (Mühendislik Fakü)(Dr)</i>	2	0.1	16.5

<i>Fen Bilimleri Enstitüsü - Elektrik Elektronik Mühendisliği (Mühendislik Fakültesi)(Yl)</i>	8	0.5	17.0
<i>Fen Bilimleri Enstitüsü - Elektrik Elektronik Mühendisliği (Teknoloji Fakültesi)(Dr)</i>	1	0.1	17.1
<i>Fen Bilimleri Enstitüsü - Elektrik Elektronik Mühendisliği (Teknoloji Fakültesi)(Yl)</i>	1	0.1	17.1
<i>Fen Bilimleri Enstitüsü - Endüstriyel Tasarım (Dr)</i>	2	0.1	17.3
<i>Fen Bilimleri Enstitüsü - Endüstriyel Tasarım Mühendisliği (Dr)</i>	3	0.2	17.5
<i>Fen Bilimleri Enstitüsü - Enerji Sistemleri Mühendisliği(Dr)</i>	2	0.1	17.6
<i>Fen Bilimleri Enstitüsü - Fizik(Yl)</i>	1	0.1	17.7
<i>Fen Bilimleri Enstitüsü - İleri Teknolojiler(Dr)</i>	1	0.1	17.7
<i>Fen Bilimleri Enstitüsü - İmalat Mühendisliği(Dr)</i>	1	0.1	17.8
<i>Fen Bilimleri Enstitüsü - İmalat Mühendisliği(Yl)</i>	1	0.1	17.8
<i>Fen Bilimleri Enstitüsü - İnşaat Mühendisliği (Mühendislik Fakültesi)(Dr)</i>	1	0.1	17.9
<i>Fen Bilimleri Enstitüsü - İnşaat Mühendisliği (Mühendislik Fakültesi)(Yl)</i>	1	0.1	18.0
<i>Fen Bilimleri Enstitüsü - İstatistik(Dr)</i>	6	0.4	18.3
<i>Fen Bilimleri Enstitüsü - İstatistik(Tezsiz Yl)</i>	3	0.2	18.5
<i>Fen Bilimleri Enstitüsü - İstatistik(Yl)</i>	4	0.3	18.8
<i>Fen Bilimleri Enstitüsü - Kimya (Yl)</i>	2	0.1	18.9
<i>Fen Bilimleri Enstitüsü - Kimya Mühendisliği(Tezsiz Yl)</i>	2	0.1	19.0
<i>Fen Bilimleri Enstitüsü - Kimya Mühendisliği(Yl)</i>	4	0.3	19.3
<i>Fen Bilimleri Enstitüsü - Makina Mühendisliği(Dr)</i>	2	0.1	19.4
<i>Fen Bilimleri Enstitüsü - Makina Mühendisliği(Yl)</i>	1	0.1	19.5
<i>Fen Bilimleri Enstitüsü - Metalurji Ve Malzeme Mühendisliği(Yl)</i>	3	0.2	19.7
<i>Fen Bilimleri Enstitüsü - Mimarlık (Yl)(İngilizce)</i>	1	0.1	19.7
<i>Fen Bilimleri Enstitüsü - Mimarlık(Dr)</i>	2	0.1	19.9
<i>Fen Bilimleri Enstitüsü - Mimarlık(Yl)</i>	1	0.1	19.9
<i>Fen Bilimleri Enstitüsü - Trafik Planlaması Ve Uygulaması(Yl)</i>	1	0.1	20.0
<i>Fen Bilimleri Enstitüsü - Veri Bilimi (Yl)</i>	2	0.1	20.1
<i>Fen Bilimleri Enstitüsü-Aselsan-Bilgisayar Mühendisliği (Dr)</i>	1	0.1	20.2
<i>Fen Bilimleri Enstitüsü-Aselsan-Makina Mühendisliği(Dr)</i>	1	0.1	20.3
<i>Fen Fakültesi - Biyoloji</i>	17	1.1	21.3
<i>Fen Fakültesi - Fizik</i>	11	0.7	22.0
<i>Fen Fakültesi - İstatistik</i>	53	3.4	25.4
<i>Fen Fakültesi - Kimya</i>	9	0.6	26.0
<i>Fen Fakültesi - Matematik</i>	9	0.6	26.5
<i>Gazi Eğitim Fakültesi - Almanca Öğretmenliği</i>	6	0.4	26.9
<i>Gazi Eğitim Fakültesi - Arapça Öğretmenliği</i>	4	0.3	27.2
<i>Gazi Eğitim Fakültesi - Bilgisayar Ve Öğretim Teknolojileri Öğretmenliği</i>	5	0.3	27.5
<i>Gazi Eğitim Fakültesi - Biyoloji Öğretmenliği (4 Yıllık)</i>	5	0.3	27.8
<i>Gazi Eğitim Fakültesi - Coğrafya Öğretmenliği (4 Yıllık)</i>	6	0.4	28.2
<i>Gazi Eğitim Fakültesi - Felsefe Grubu Öğretmenliği (4 Yıllık)</i>	5	0.3	28.5
<i>Gazi Eğitim Fakültesi - Fen Bilgisi Öğretmenliği</i>	7	0.4	29.0
<i>Gazi Eğitim Fakültesi - Fizik Öğretmenliği (4 Yıllık)</i>	1	0.1	29.0

<i>Gazi Eğitim Fakültesi - Fransızca Öğretmenliği</i>	4	0.3	29.3
<i>Gazi Eğitim Fakültesi - İlköğretim Matematik Öğretmenliği</i>	19	1.2	30.5
<i>Gazi Eğitim Fakültesi - İngilizce Öğretmenliği</i>	12	0.8	31.2
<i>Gazi Eğitim Fakültesi - Kimya Öğretmenliği (4 Yıllık)</i>	3	0.2	31.4
<i>Gazi Eğitim Fakültesi - Matematik Öğretmenliği (4 Yıllık)</i>	9	0.6	32.0
<i>Gazi Eğitim Fakültesi - Müzik Öğretmenliği</i>	4	0.3	32.3
<i>Gazi Eğitim Fakültesi - Okul Öncesi Öğretmenliği</i>	10	0.6	32.9
<i>Gazi Eğitim Fakültesi - Özel Eğitim Öğretmenliği</i>	4	0.3	33.1
<i>Gazi Eğitim Fakültesi - Rehberlik Ve Psikolojik Danışmanlık</i>	9	0.6	33.7
<i>Gazi Eğitim Fakültesi - Sınıf Öğretmenliği</i>	9	0.6	34.3
<i>Gazi Eğitim Fakültesi - Sosyal Bilgiler Öğretmenliği</i>	4	0.3	34.5
<i>Gazi Eğitim Fakültesi - Tarih Öğretmenliği (4 Yıllık)</i>	4	0.3	34.8
<i>Gazi Eğitim Fakültesi - Türk Dili Ve Edebiyatı Öğretmenliği (4 Yıllık)</i>	19	1.2	36.0
<i>Gazi Eğitim Fakültesi - Türkçe Öğretmenliği</i>	9	0.6	36.6
<i>Hemşirelik Fakültesi - Hemşirelik</i>	200	12.7	49.3
<i>Mimarlık Fakültesi - Endüstri Ürünleri Tasarımı</i>	2	0.1	49.4
<i>Mimarlık Fakültesi - Endüstriyel Tasarım</i>	13	0.8	50.2
<i>Mimarlık Fakültesi - Mimarlık</i>	15	1.0	51.2
<i>Mimarlık Fakültesi - Şehir Ve Bölge Planlama</i>	9	0.6	51.7
<i>Mühendislik Fakültesi - Bilgisayar Mühendisliği</i>	20	1.3	53.0
<i>Mühendislik Fakültesi - Elektrik-Elektronik Mühendisliği</i>	17	1.1	54.1
<i>Mühendislik Fakültesi - Elektrik-Elektronik Mühendisliği (İngilizce)</i>	10	0.6	54.7
<i>Mühendislik Fakültesi - Endüstri Mühendisliği</i>	16	1.0	55.7
<i>Mühendislik Fakültesi - Endüstri Mühendisliği (İngilizce)</i>	10	0.6	56.4
<i>Mühendislik Fakültesi - İnşaat Mühendisliği</i>	9	0.6	57.0
<i>Mühendislik Fakültesi - İnşaat Mühendisliği (İngilizce)</i>	6	0.4	57.3
<i>Mühendislik Fakültesi - Kimya Mühendisliği</i>	39	2.5	59.8
<i>Mühendislik Fakültesi - Kimya Mühendisliği (İngilizce)</i>	12	0.8	60.6
<i>Mühendislik Fakültesi - Makine Mühendisliği</i>	18	1.1	61.7
<i>Mühendislik Fakültesi - Makine Mühendisliği (İngilizce)</i>	12	0.8	62.5
<i>Sağlık Bilimleri Enstitüsü - Besin Analizleri Ve Beslenme Bilim Dalı(YI)</i>	3	0.2	62.7
<i>Sağlık Bilimleri Enstitüsü - Beslenme Ve Diyetetik Anabilim Dalı(YI)</i>	2	0.1	62.8
<i>Sağlık Bilimleri Enstitüsü - Cerrahi Hastalıkları Hemşireliği (YI)</i>	2	0.1	62.9
<i>Sağlık Bilimleri Enstitüsü - Farmasötik Teknoloji Anabilim Dalı(Dr)</i>	4	0.3	63.2
<i>Sağlık Bilimleri Enstitüsü - Farmasötik Teknoloji Anabilim Dalı(YI)</i>	4	0.3	63.4
<i>Sağlık Bilimleri Enstitüsü - Fizyoterapi Ve Rehabilitasyon A.B.D.(Dr)</i>	2	0.1	63.6
<i>Sağlık Bilimleri Enstitüsü - Fizyoterapi Ve Rehabilitasyon A.B.D.(YI)</i>	1	0.1	63.6
<i>Sağlık Bilimleri Enstitüsü - Halk Sağlığı Hemşireliği(YI)</i>	1	0.1	63.7
<i>Sağlık Bilimleri Enstitüsü - Hemşirelik Anabilim Dalı(Dr)</i>	5	0.3	64.0
<i>Sağlık Bilimleri Enstitüsü - Hemşirelik Anabilim Dalı(YI)</i>	2	0.1	64.1

<i>Sağlık Bilimleri Enstitüsü - Hemşirelikte Yönetim(Tezsiz Yl)</i>	1	0.1	64.2
<i>Sağlık Bilimleri Enstitüsü - Rekreasyon (Yl)</i>	1	0.1	64.3
<i>Sağlık Bilimleri Enstitüsü - Sosyal Hizmet(Yl)</i>	2	0.1	64.4
<i>Sağlık Bilimleri Enstitüsü - Spor Yönetim Bilimleri Programı(Yl)</i>	2	0.1	64.5
<i>Sağlık Bilimleri Enstitüsü - Tıbbi Biyoloji Ve Genetik Anabilim Dalı(Dr)</i>	1	0.1	64.6
<i>Sağlık Bilimleri Enstitüsü - Tıp Eğitimi(Dr)</i>	3	0.2	64.8
<i>Sağlık Bilimleri Fakültesi - Beslenme Ve Diyetetik</i>	15	1.0	65.7
<i>Sağlık Bilimleri Fakültesi - Fizyoterapi Ve Rehabilitasyon</i>	16	1.0	66.7
<i>Sağlık Bilimleri Fakültesi - Hemşirelik</i>	7	0.4	67.2
<i>Sağlık Bilimleri Fakültesi - Odyoloji</i>	22	1.4	68.6
<i>Sağlık Bilimleri Fakültesi - Sosyal Hizmet</i>	7	0.4	69.0
<i>Sağlık Hizmetleri Meslek Yüksekokulu - Ağız Ve Diş Sağlığı</i>	17	1.1	70.1
<i>Sağlık Hizmetleri Meslek Yüksekokulu - İlk Ve Acil Yardım</i>	18	1.1	71.2
<i>Sağlık Hizmetleri Meslek Yüksekokulu - Patoloji Laboratuvar Teknikleri</i>	17	1.1	72.3
<i>Sağlık Hizmetleri Meslek Yüksekokulu - Tıbbi Dokümantasyon Ve Sekreterlik</i>	15	1.0	73.3
<i>Sağlık Hizmetleri Meslek Yüksekokulu - Tıbbi Görüntüleme Teknikleri</i>	26	1.7	74.9
<i>Sağlık Hizmetleri Meslek Yüksekokulu - Tıbbi Laboratuvar Teknikleri</i>	15	1.0	75.9
<i>Sağlık Hizmetleri Meslek Yüksekokulu - Yaşlı Bakımı</i>	6	0.4	76.3
<i>Spor Bilimleri Fakültesi - Antrenörlük Eğitimi</i>	18	1.1	77.4
<i>Spor Bilimleri Fakültesi - Beden Eğitimi Ve Spor Öğretmenliği</i>	29	1.8	79.2
<i>Spor Bilimleri Fakültesi - Rekreasyon</i>	16	1.0	80.3
<i>Spor Bilimleri Fakültesi - Spor Yöneticiliği</i>	18	1.1	81.4
<i>Teknik Bilimler Meslek Yüksekokulu - Elektrik Enerjisi Üretim, İletim Ve Dağıtım</i>	5	0.3	81.7
<i>Teknik Bilimler Meslek Yüksekokulu - Elektronik Teknolojisi</i>	11	0.7	82.4
<i>Teknik Bilimler Meslek Yüksekokulu - Endüstri Ürünleri Tasarımı</i>	5	0.3	82.7
<i>Teknik Bilimler Meslek Yüksekokulu - Endüstriyel Kalıpcılık</i>	2	0.1	82.9
<i>Teknik Bilimler Meslek Yüksekokulu - Kaynak Teknolojisi</i>	9	0.6	83.4
<i>Teknik Bilimler Meslek Yüksekokulu - Kimya Teknolojisi</i>	11	0.7	84.1
<i>Teknik Bilimler Meslek Yüksekokulu - Makine</i>	10	0.6	84.8
<i>Teknik Bilimler Meslek Yüksekokulu - Mekatronik</i>	7	0.4	85.2
<i>Teknik Bilimler Meslek Yüksekokulu - Polimer Teknolojisi</i>	4	0.3	85.5
<i>Teknoloji Fakültesi - Ağaç İşleri Endüstri Mühendisliği</i>	6	0.4	85.8
<i>Teknoloji Fakültesi - Bilgisayar Mühendisliği</i>	18	1.1	87.0
<i>Teknoloji Fakültesi - Bilgisayar Mühendisliği Mtok</i>	4	0.3	87.2
<i>Teknoloji Fakültesi - Elektrik-Elektronik Mühendisliği</i>	10	0.6	87.9
<i>Teknoloji Fakültesi - Elektrik-Elektronik Mühendisliği Mtok</i>	2	0.1	88.0
<i>Teknoloji Fakültesi - Endüstriyel Tasarım Mühendisliği</i>	11	0.7	88.7
<i>Teknoloji Fakültesi - Endüstriyel Tasarım Mühendisliği Mtok</i>	5	0.3	89.0
<i>Teknoloji Fakültesi - Enerji Sistemleri Mühendisliği</i>	10	0.6	89.7
<i>Teknoloji Fakültesi - Enerji Sistemleri Mühendisliği Mtok</i>	1	0.1	89.7
<i>Teknoloji Fakültesi - İmalat Mühendisliği</i>	8	0.5	90.2

<i>Teknoloji Fakültesi - İnşaat Mühendisliği</i>	5	0.3	90.5
<i>Teknoloji Fakültesi - İnşaat Mühendisliği Mtok</i>	1	0.1	90.6
<i>Teknoloji Fakültesi - Metalurji Ve Malzeme Mühendisliği</i>	13	0.8	91.4
<i>Teknoloji Fakültesi - Metalurji Ve Malzeme Mühendisliği Mtok</i>	3	0.2	91.6
<i>Teknoloji Fakültesi - Otomotiv Mühendisliği</i>	19	1.2	92.8
<i>Teknoloji Fakültesi - Otomotiv Mühendisliği Mtok</i>	3	0.2	93.0
<i>Tıp Fakültesi - 7 - Tıbbi Farmakoloji</i>	1	0.1	93.1
<i>Tıp Fakültesi - Lisans - Tıp (İngilizce)</i>	12	0.8	93.8
<i>Tıp Fakültesi - Lisans - Tıp (Türkçe)</i>	4	0.3	94.1
<i>Tusaş Kazan Meslek Yüksekokulu - Bilgisayar Programcılığı</i>	27	1.7	95.8
<i>Tusaş Kazan Meslek Yüksekokulu - Bilişim Güvenliği Teknolojisi</i>	7	0.4	96.3
<i>Tusaş Kazan Meslek Yüksekokulu - Kontrol Ve Otomasyon Teknolojisi</i>	11	0.7	97.0
<i>Tusaş Kazan Meslek Yüksekokulu - Uçak Teknolojisi</i>	22	1.4	98.3
<i>Uygulamalı Bilimler Fakültesi - Fotonik</i>	5	0.3	98.7
<i>Uygulamalı Bilimler Fakültesi - Yönetim Bilişim Sistemleri</i>	21	1.3	100.0
Toplam	1574	100.0	

Sınıfınız

	Frekans	Yüzde	Birikimli Yüzde
Ön Lisans 1. Sınıf	340	21.6	21.6
Yabancı Dil Hazırlık	172	10.9	32.5
Lisans 1. Sınıf	985	62.5	95.0
Tezli Yüksek Lisans	41	2.6	97.7
Tezsiz Yüksek Lisans	8	0.5	98.2
Doktora	27	1.7	99.9
Uzmanlık	2	0.1	100.0
Toplam	1575	100.0	

Gazi Üniversitesini ne kadar tanıyorsunuz?

	Frekans	Yüzde	Birikimli Yüzde
Hiç tanımiyorum	96	6.1	6.1
Biraz tanıyorum	847	53.8	59.9
Tanıyorum	431	27.4	87.2
İyi tanıyorum	149	9.5	96.7
Çok iyi tanıyorum	52	3.3	100.0
Toplam	1575	100.0	

Gazi Üniversitesini tercih etme sebebiniz?

	Frekans	Katılımcılar Tarafından Seçilme Yüzdesi
<i>Ailemin yaşadığı yere yakın olması</i>	380	24.1
<i>Akademik personelin niteliği</i>	558	35.4
<i>Akredite bir üniversite olması</i>	495	31.4
<i>Ankara'da bulunması</i>	1080	68.6
<i>Araştırma olanakları</i>	167	10.6
<i>Araştırma üniversitesi olması</i>	263	16.7
<i>Eğitim kalitesi</i>	932	59.2
<i>Girişimcilik olanakları</i>	99	6.3
<i>İş olanakları</i>	448	28.4
<i>İyi yönetilmesi</i>	82	5.2
<i>Kurumsal bir yapıya sahip olması</i>	235	14.9
<i>Kültürel olanakları</i>	102	6.5
<i>Kütüphane olanakları</i>	105	6.7
<i>Saygın bir üniversite olması</i>	911	57.8
<i>Sosyal olanaklar</i>	175	11.1
<i>Spor olanakları</i>	122	7.7
<i>Staj olanakları</i>	274	17.4
<i>Yurt dışı olanakları</i>	199	12.6
<i>Diğer</i>	117	7.4
Toplam	6744	

Bölümünüzü / Programınızı tercih etme sebebiniz?

	Frekans	Katılımcılar Tarafından Seçilme Yüzdesi
<i>Aile ve tanıdıklarımın yönlendirmesi</i>	368	23.4
<i>Akademik personelin niteliği</i>	255	16.2
<i>Akredite olması</i>	219	13.9
<i>Araştırma altyapısı</i>	86	5.5
<i>Eğitim altyapısı</i>	281	17.8
<i>Eğitimin kalitesi</i>	465	29.5
<i>İdealimdeki meslek olması</i>	530	33.7
<i>İyi bir iş bulabilme olanağı</i>	818	51.9
<i>Kişisel gelişim/Mesleki gelişim</i>	485	30.8
<i>Lisansüstü eğitim olanakları</i>	163	10.3
<i>Mesleğin ekonomik getirisi</i>	398	25.3
<i>Mesleğin saygınlığı</i>	313	19.9
<i>Mesleki gelişim</i>	288	18.3
<i>Yabancı dil eğitimi</i>	86	5.5
<i>Yan dal ve çift ana dal olanakları</i>	102	6.5
<i>Yurt dışı olanakları</i>	306	19.4
<i>Diğer</i>	182	11.6
<i>Toplam</i>	5345	

Gazi Üniversitesinden beklentiniz nedir?

	Frekans	Katılımcılar Tarafından Seçilme Yüzdesi
<i>Akademik gelişiminin desteklenmesi</i>	1038	65.9%
<i>Araştırma ve geliştirme hizmetlerinin nitelikli olması</i>	394	25.0%
<i>Burs olanakları</i>	320	20.3%
<i>Dezavantajlı gruplara yönelik hizmetler</i>	52	3.3%
<i>Eğitim ve öğretim hizmetlerinin nitelikli olması</i>	760	48.3%
<i>Kalite çalışmalarının etkin şekilde yürütülmesi</i>	279	17.7%
<i>Kariyer destekleri</i>	828	52.6%
<i>Kendimi değerli hissetmek</i>	491	31.2%
<i>Kısmi zamanlı çalışma olanakları</i>	140	8.9%
<i>Kültürel olanaklar</i>	173	11.0%
<i>Mezun ilişkileri</i>	213	13.5%
<i>Öğrenci görüşlerine değer verilmesi</i>	517	32.8%
<i>Öğrenci katılımlı yönetim anlayışı</i>	229	14.5%
<i>Öğrenci topluluklarının etkin çalışması</i>	285	18.1%
<i>Rehberlik ve danışmanlık hizmetleri</i>	116	7.4%
<i>Sosyal olanaklar</i>	379	24.1%
<i>Sportif olanaklar</i>	217	13.8%
<i>Teknolojik altyapının sürekli gelişmesi</i>	268	17.0%
<i>Uzaktan eğitim hizmetlerinin nitelikli olması</i>	110	7.0%
<i>Sosyal ve kültürel faaliyetler</i>	353	22.4%
<i>Toplam</i>	7162	454.7%

Mezun olunan lise türü nedir?

	Frekans	Yüzde	Geçerli Yüzde	Birikimli Yüzde
<i>Anadolu Lisesi</i>	597	37.9	51.0	51.0
<i>Fen Lisesi</i>	181	11.5	15.5	66.4
<i>Özel Lise</i>	85	5.4	7.3	73.7
<i>Meslek Lisesi</i>	64	4.1	5.5	79.2
<i>Teknik Lise</i>	24	1.5	2.0	81.2
<i>İmam Hatip Lisesi</i>	92	5.8	7.9	89.1
<i>Diğer</i>	128	8.1	10.9	100.0
<i>Toplam</i>	1171	74.3	100.0	
<i>Kayıp Gözlem</i>	404	25.7		
<i>Genel Toplam</i>	1575	100.0		

Kaydolduğunuz program kaçınıcı tercihinizdi?

	Frekans	Yüzde	Geçerli Yüzde	Birikimli Yüzde
1-5	962	61.1%	72.7%	72.7
6-10	231	14.7%	17.4%	90.1
11-15	77	4.9%	5.8%	95.9
16-24	54	3.4%	4.1%	100.0
Toplam	1324	84.1%	100.0	
Kayıp Gözlem	251	15.9		
Genel Toplam	1575	100.0		

Bir önceki eğitiminizi Gazi Üniversitesinde mi tamamladınız?

	Frekans	Yüzde	Geçerli Yüzde	Birikimli Yüzde
Evet	33	2.1	3.2	3.2
Hayır	993	63.0	96.8	100.0
Toplam	1026	65.1	100.0	
Kayıp Gözlem	549	34.9		
Genel Toplam	1575	100.0		

ARAŞTIRMANIN TEMEL BULGULARI

Yeni Öğrenci Anketi (2024) nin tüm bulguları ayrıntılı olarak bu araştırma raporunun ekler kısmında tablolar ve grafikler biçiminde verilmiştir. Bu kısımda araştırma sonucu elde edilen temel bulgular özetlenmiştir.

TEK BOYUTLU ANALİZLER

- Ankete katılan öğrencilerin %66.50'si Gazi Üniversitesi'ni Araştırmacı olarak tanımlamaya yönelik olumlu görüş bildirirken, %4.70'i olumsuz görüş bildirmiştir. Bunun yanısıra, katılımcıların %16.30'ıkararsız, %12.50'si konuya ilişkin herhangi bir fikri olmadığını beyan etmiştir.
- Ankete katılan öğrencilerin %86.80'i Gazi Üniversitesi'ni Başarılı olarak tanımlamaya yönelik olumlu görüş bildirirken, %4.40'ı olumsuz görüş bildirmiştir. Bunun yanısıra, katılımcıların %5.90'ıkararsız, %2.90'ı konuya ilişkin herhangi bir fikri olmadığını beyan etmiştir.
- Ankete katılan öğrencilerin %59.30'u Gazi Üniversitesi'ni Çağdaş ve modern olarak tanımlamaya yönelik olumlu görüş bildirirken, %13.50'si olumsuz görüş bildirmiştir. Bunun yanısıra, katılımcıların %21.00'ıkararsız, %6.30'u konuya ilişkin herhangi bir fikri olmadığını beyan etmiştir.
- Ankete katılan öğrencilerin %63.30'u Gazi Üniversitesi'ni Girişimci olarak tanımlamaya yönelik olumlu görüş bildirirken, %6.40'ı olumsuz görüş bildirmiştir. Bunun yanısıra, katılımcıların %17.20'sikararsız, %13.10'u konuya ilişkin herhangi bir fikri olmadığını beyan etmiştir.
- Ankete katılan öğrencilerin %63.20'si Gazi Üniversitesi'ni İş birliğine açık olarak tanımlamaya yönelik olumlu görüş bildirirken, %5.50'si olumsuz görüş bildirmiştir. Bunun yanısıra, katılımcıların %14.90'ıkararsız, %16.50'si konuya ilişkin herhangi bir fikri olmadığını beyan etmiştir.
- Ankete katılan öğrencilerin %75.10'u Gazi Üniversitesi'ni Kalite odaklı olarak tanımlamaya yönelik olumlu görüş bildirirken, %5.70'i olumsuz görüş bildirmiştir. Bunun yanısıra, katılımcıların %11.40'ıkararsız, %7.80'i konuya ilişkin herhangi bir fikri olmadığını beyan etmiştir.

- Ankete katılan öğrencilerin %64.90'ı Gazi Üniversitesi'ni Kapsayıcı olarak tanımlamaya yönelik olumlu görüş bildirirken, %5.90'ı olumsuz görüş bildirmiştir. Bunun yanısıra, katılımcıların %15.60'ıkararsız, %13.70'i konuya ilişkin herhangi bir fikri olmadığını beyan etmiştir.
- Ankete katılan öğrencilerin %65.40'ı Gazi Üniversitesi'ni Katılımcı olarak tanımlamaya yönelik olumlu görüş bildirirken, %5.20'si olumsuz görüş bildirmiştir. Bunun yanısıra, katılımcıların %15.00'ıkararsız, %14.40'ı konuya ilişkin herhangi bir fikri olmadığını beyan etmiştir.
- Ankete katılan öğrencilerin %93.10'u Gazi Üniversitesi'ni Köklü olarak tanımlamaya yönelik olumlu görüş bildirirken, %3.30'u olumsuz görüş bildirmiştir. Bunun yanısıra, katılımcıların %1.70'ıkararsız, %2.00'si konuya ilişkin herhangi bir fikri olmadığını beyan etmiştir.
- Ankete katılan öğrencilerin %82.20'si Gazi Üniversitesi'ni Kurumsal olarak tanımlamaya yönelik olumlu görüş bildirirken, %3.80'i olumsuz görüş bildirmiştir. Bunun yanısıra, katılımcıların %6.00'sıkararsız, %8.10'u konuya ilişkin herhangi bir fikri olmadığını beyan etmiştir.
- Ankete katılan öğrencilerin %41.30'u Gazi Üniversitesi'ni Öğrenci sorunlarına duyarlı olarak tanımlamaya yönelik olumlu görüş bildirirken, %17.80'i olumsuz görüş bildirmiştir. Bunun yanısıra, katılımcıların %22.20'sıkararsız, %18.60'ı konuya ilişkin herhangi bir fikri olmadığını beyan etmiştir.
- Ankete katılan öğrencilerin %89.00'ı Gazi Üniversitesi'ni Saygın olarak tanımlamaya yönelik olumlu görüş bildirirken, %3.30'u olumsuz görüş bildirmiştir. Bunun yanısıra, katılımcıların %4.80'ıkararsız, %2.90'ı konuya ilişkin herhangi bir fikri olmadığını beyan etmiştir.
- Ankete katılan öğrencilerin %42.70'i Gazi Üniversitesi'ni Şeffaf olarak tanımlamaya yönelik olumlu görüş bildirirken, %11.10'u olumsuz görüş bildirmiştir. Bunun yanısıra, katılımcıların %22.20'sıkararsız, %24.10'u konuya ilişkin herhangi bir fikri olmadığını beyan etmiştir.
- Ankete katılan öğrencilerin %62.20'si Gazi Üniversitesi'ni Teşvik edici olarak tanımlamaya yönelik olumlu görüş bildirirken, %7.50'si olumsuz görüş bildirmiştir. Bunun yanısıra, katılımcıların %15.20'sıkararsız, %15.10'u konuya ilişkin herhangi bir fikri olmadığını beyan etmiştir.
- Ankete katılan öğrencilerin %67.70'i Gazi Üniversitesi'ni Topluma duyarlı olarak tanımlamaya yönelik olumlu görüş bildirirken, %6.20'si olumsuz görüş bildirmiştir. Bunun yanısıra, katılımcıların %11.30'ukararsız, %14.70'i konuya ilişkin herhangi bir fikri olmadığını beyan etmiştir.
- Ankete katılan öğrencilerin %64.60'ı Gazi Üniversitesi'ni Uluslararası olarak tanımlamaya yönelik olumlu görüş bildirirken, %8.10'u olumsuz görüş bildirmiştir. Bunun yanısıra,

katılımcıların %13.50'si kararlı, %13.80'i konuya ilişkin herhangi bir fikri olmadığını beyan etmiştir.

- Ankete katılan öğrencilerin %57.50'si Gazi Üniversitesi'ni Yenilikçi olarak tanımlamaya yönelik olumlu görüş bildirirken, %10.90'ı olumsuz görüş bildirmiştir. Bunun yanısıra, katılımcıların %18.70'i kararlı, %13.00'ü konuya ilişkin herhangi bir fikri olmadığını beyan etmiştir.

İKİ BOYUTLU ANALİZLER

Ankete katılan öğrencilerin Gazi Üniversitesini nasıl tanımlarsınız? sorusuna verdikleri yanıtların cinsiyet bazında oranları aşağıdaki tabloda özetlenmiştir.

	Olumsuz %		Olumlu %		Kararsız %		Fikri Yok %	
	Kadın	Erkek	Kadın	Erkek	Kadın	Erkek	Kadın	Erkek
<i>Araştırmacı</i>	2.10	2.67	44.06	22.41	8.57	7.68	5.21	7.30
<i>Başarılı</i>	1.71	2.67	54.73	32.06	2.48	3.43	1.02	1.90
<i>Çağdaş ve modern</i>	6.60	6.92	37.33	21.90	12.63	8.32	3.37	2.92
<i>Girişimci</i>	2.92	3.49	41.78	21.52	9.33	7.87	5.90	7.17
<i>İş birliğine açık</i>	2.10	3.37	40.22	23.00	8.51	6.35	9.15	7.31
<i>Kalite odaklı</i>	2.48	3.24	48.19	26.92	5.59	5.78	3.68	4.13
<i>Kapsayıcı</i>	2.54	3.37	41.74	23.13	8.26	7.31	7.43	6.23
<i>Katılımcı</i>	2.35	2.80	42.06	23.38	8.01	6.99	7.56	6.86
<i>Köklü</i>	1.78	1.52	56.44	36.63	0.83	0.83	0.89	1.08
<i>Kurumsal</i>	1.71	2.10	51.43	30.73	2.79	3.17	4.00	4.06
<i>Öğrenci sorunlarına duyarlı</i>	8.76	9.08	26.67	14.67	13.27	8.95	11.24	7.37
<i>Saygın</i>	1.46	1.84	55.11	33.90	1.97	2.86	1.40	1.46
<i>Şeffaf</i>	5.53	5.53	27.13	15.57	13.15	9.02	14.17	9.91
<i>Teşvik edici</i>	3.49	4.00	39.20	23.06	9.02	6.16	8.26	6.80
<i>Topluma duyarlı</i>	3.24	2.99	42.76	24.97	6.04	5.27	7.94	6.80
<i>Uluslararası</i>	3.75	4.38	41.84	22.73	6.92	6.60	7.43	6.35
<i>Yenilikçi</i>	5.21	5.65	37.78	19.75	9.97	8.70	6.98	5.97

Tablo incelendiğinde; tanımlamaların büyük çoğunluğunda ankete katılan Kadın öğrencilerin olumlu görüş bildirme oranı, Erkek öğrencilere oranla yaklaşık 2 kat fazladır. Olumsuz yönde beyan edilen görüşler, tanımlamaların büyük çoğunluğunda oldukça düşük seyretmiş olup, cinsiyete göre majör değişkenlik göstermemektedir. Ek olarak, “Öğrenci sorunlarına duyarlı” tanımlaması dikkate değer bir biçimde en düşük olumluluk oranına ve en yüksek olumsuzluk oranına sahiptir.

EKLER

EK 1: FREKANS TABLOLARI

Araştırmacı

	Frekans	Yüzde	Birikimli Yüzde
Kesinlikle Katılmıyorum	32	2.0	2.0
Katılmıyorum	43	2.7	4.8
Kararsızım	256	16.3	21.0
Katılıyorum	882	56.0	77.0
Kesinlikle Katılıyorum	165	10.5	87.5
Fikrim Yok	197	12.5	100.0
Toplam	1575	100.0	

Başarılı

	Frekans	Yüzde	Birikimli Yüzde
Kesinlikle Katılmıyorum	31	2.0	2.0
Katılmıyorum	38	2.4	4.4
Kararsızım	93	5.9	10.3
Katılıyorum	936	59.4	69.7
Kesinlikle Katılıyorum	431	27.4	97.1
Fikrim Yok	46	2.9	100.0
Toplam	1575	100.0	

Çağdaş ve modern

	Frekans	Yüzde	Birikimli Yüzde
Kesinlikle Katılmıyorum	73	4.6	4.6
Katılmıyorum	140	8.9	13.5
Kararsızım	330	21.0	34.5
Katılıyorum	738	46.9	81.3
Kesinlikle Katılıyorum	195	12.4	93.7
Fikrim Yok	99	6.3	100.0
Toplam	1575	100.0	

Girişimci

	Frekans	Yüzde	Birikimli Yüzde
Kesinlikle Katılmıyorum	40	2.5	2.5
Katılmıyorum	61	3.9	6.4
Kararsızım	271	17.2	23.6
Katılıyorum	809	51.4	75.0

Kesinlikle Katılıyorum	188	11.9	86.9
Fikrim Yok	206	13.1	100.0
Toplam	1575	100.0	

İş birliğine açık

	Frekans	Yüzde	Geçerli Yüzde	Birikimli Yüzde
Kesinlikle Katılmıyorum	41	2.6	2.6	2.6
Katılmıyorum	45	2.9	2.9	5.5
Kararsızım	234	14.9	14.9	20.3
Katılıyorum	785	49.8	49.9	70.2
Kesinlikle Katılıyorum	210	13.3	13.3	83.5
Fikrim Yok	259	16.4	16.5	100.0
Toplam	1574	99.9	100.0	
Kayıp Gözlem	1	0.1		
G. Toplam	1575	100.0		

Kalite odaklı

	Frekans	Yüzde	Birikimli Yüzde
Kesinlikle Katılmıyorum	40	2.5	2.5
Katılmıyorum	50	3.2	5.7
Kararsızım	179	11.4	17.1
Katılıyorum	869	55.2	72.3
Kesinlikle Katılıyorum	314	19.9	92.2
Fikrim Yok	123	7.8	100.0
Toplam	1575	100.0	

Kapsayıcı

	Frekans	Yüzde	Geçerli Yüzde	Birikimli Yüzde
Kesinlikle Katılmıyorum	42	2.7	2.7	2.7
Katılmıyorum	51	3.2	3.2	5.9
Kararsızım	245	15.6	15.6	21.5
Katılıyorum	807	51.2	51.3	72.7
Kesinlikle Katılıyorum	214	13.6	13.6	86.3
Fikrim Yok	215	13.7	13.7	100.0
Toplam	1574	99.9	100.0	
Kayıp Gözlem	1	0.1		
G. Toplam	1575	100.0		

Katılımcı

	Frekans	Yüzde	Geçerli Yüzde	Birikimli Yüzde
Kesinlikle Katılmıyorum	39	2.5	2.5	2.5

Katılmıyorum	42	2.7	2.7	5.1
Kararsızım	236	15.0	15.0	20.1
Katılıyorum	828	52.6	52.6	72.7
Kesinlikle Katılıyorum	202	12.8	12.8	85.6
Fikrim Yok	227	14.4	14.4	100.0
Toplam	1574	99.9	100.0	
Kayıp Gözlem	1	0.1		
G. Toplam	1575	100.0		

Köklü

	Frekans	Yüzde	Birikimli Yüzde
Kesinlikle Katılmıyorum	42	2.7	2.7
Katılmıyorum	10	0.6	3.3
Kararsızım	26	1.7	5.0
Katılıyorum	464	29.5	34.4
Kesinlikle Katılıyorum	1002	63.6	98.0
Fikrim Yok	31	2.0	100.0
Toplam	1575	100.0	

Kurumsal

	Frekans	Yüzde	Birikimli Yüzde
Kesinlikle Katılmıyorum	33	2.1	2.1
Katılmıyorum	27	1.7	3.8
Kararsızım	94	6.0	9.8
Katılıyorum	798	50.7	60.4
Kesinlikle Katılıyorum	496	31.5	91.9
Fikrim Yok	127	8.1	100.0
Toplam	1575	100.0	

Öğrenci sorunlarına duyarlı

	Frekans	Yüzde	Birikimli Yüzde
Kesinlikle Katılmıyorum	112	7.1	7.1
Katılmıyorum	169	10.7	17.8
Kararsızım	350	22.2	40.1
Katılıyorum	492	31.2	71.3
Kesinlikle Katılıyorum	159	10.1	81.4
Fikrim Yok	293	18.6	100.0
Toplam	1575	100.0	

Saygın

	Frekans	Yüzde	Birikimli Yüzde
--	----------------	--------------	------------------------

Kesinlikle Katılmıyorum	33	2.1	2.1
Katılmıyorum	19	1.2	3.3
Kararsızım	76	4.8	8.1
Katılıyorum	797	50.6	58.7
Kesinlikle Katılıyorum	605	38.4	97.1
Fikrim Yok	45	2.9	100.0
Toplam	1575	100.0	

Şeffaf

	Frekans	Yüzde	Geçerli Yüzde	Birikimli Yüzde
Kesinlikle Katılmıyorum	77	4.9	4.9	4.9
Katılmıyorum	97	6.2	6.2	11.1
Kararsızım	349	22.2	22.2	33.2
Katılıyorum	519	33.0	33.0	66.2
Kesinlikle Katılıyorum	153	9.7	9.7	75.9
Fikrim Yok	379	24.1	24.1	100.0
Toplam	1574	99.9	100.0	
Kayıp Gözlem	1	0.1		
G. Toplam	1575	100.0		

Teşvik edici

	Frekans	Yüzde	Geçerli Yüzde	Birikimli Yüzde
Kesinlikle Katılmıyorum	47	3.0	3.0	3.0
Katılmıyorum	71	4.5	4.5	7.5
Kararsızım	239	15.2	15.2	22.7
Katılıyorum	756	48.0	48.0	70.7
Kesinlikle Katılıyorum	224	14.2	14.2	84.9
Fikrim Yok	237	15.0	15.1	100.0
Toplam	1574	99.9	100.0	
Kayıp Gözlem	1	0.1		
G. Toplam	1575	100.0		

Topluma duyarlı

	Frekans	Yüzde	Geçerli Yüzde	Birikimli Yüzde
Kesinlikle Katılmıyorum	49	3.1	3.1	3.1
Katılmıyorum	49	3.1	3.1	6.2
Kararsızım	178	11.3	11.3	17.5
Katılıyorum	826	52.4	52.5	70.0
Kesinlikle Katılıyorum	240	15.2	15.2	85.3
Fikrim Yok	232	14.7	14.7	100.0
Toplam	1574	99.9	100.0	
Kayıp Gözlem	1	0.1		

G. Toplam	1575	100.0
------------------	------	-------

Uluslararası

	Frekans	Yüzde	Birikimli Yüzde
Kesinlikle Katılmıyorum	51	3.2	3.2
Katılmıyorum	77	4.9	8.1
Kararsızım	213	13.5	21.7
Katılıyorum	715	45.4	67.0
Kesinlikle Katılıyorum	302	19.2	86.2
Fikrim Yok	217	13.8	100.0
Toplam	1575	100.0	

Yenilikçi

	Frekans	Yüzde	Birikimli Yüzde
Kesinlikle Katılmıyorum	66	4.2	4.2
Katılmıyorum	105	6.7	10.9
Kararsızım	294	18.7	29.5
Katılıyorum	700	44.4	74.0
Kesinlikle Katılıyorum	206	13.1	87.0
Fikrim Yok	204	13.0	100.0
Toplam	1575	100.0	

EK 2: İKİ BOYUTLU TABLOLAR

Uyruğunuz		Cinsiyetiniz		
		Kadın	Erkek	Toplam
T.C.	Frekans	922	607	1529
	Yüzde	58.5%	38.5%	97.1%
Diğer	Frekans	22	24	46
	Yüzde	1.4%	1.5%	2.9%
Toplam	Frekans	944	631	1575
	Yüzde	59.9%	40.1%	100.0%

Sınıfınız		Cinsiyetiniz		
		Kadın	Erkek	Toplam
Ön Lisans 1. Sınıf	Frekans	179	161	340
	Yüzde	11.4%	10.2%	21.6%
Yabancı Dil Hazırlık	Frekans	88	84	172
	Yüzde	5.6%	5.3%	10.9%
Lisans 1. Sınıf	Frekans	638	347	985
	Yüzde	40.5%	22.0%	62.5%
Tezli Yüksek Lisans	Frekans	23	18	41
	Yüzde	1.5%	1.1%	2.6%
Tezsiz Yüksek Lisans	Frekans	2	6	8
	Yüzde	0.1%	0.4%	0.5%
Doktora	Frekans	12	15	27
	Yüzde	0.8%	1.0%	1.7%
Uzmanlık	Frekans	2	0	2
	Yüzde	0.1%	0.0%	0.1%
Toplam	Frekans	944	631	1575
	Yüzde	59.9%	40.1%	100.0%

Gazi Üniversitesini ne kadar tanıyorsunuz?		Cinsiyetiniz		
		Kadın	Erkek	Toplam
Hiç tanımiyorum	Frekans	47	49	96
	Yüzde	3.0%	3.1%	6.1%
Biraz tanıyorum	Frekans	523	324	847
	Yüzde	33.2%	20.6%	53.8%
Tanıyorum	Frekans	270	161	431
	Yüzde	17.1%	10.2%	27.4%
İyi tanıyorum	Frekans	81	68	149
	Yüzde	5.1%	4.3%	9.5%
Çok iyi tanıyorum	Frekans	23	29	52
	Yüzde	1.5%	1.8%	3.3%
Toplam	Frekans	944	631	1575
	Yüzde	59.9%	40.1%	100.0%

Araştırmacı		Cinsiyetiniz		
		Kadın	Erkek	Toplam
Kesinlikle Katılmıyorum	Frekans	12	20	32
	Yüzde	0.8%	1.3%	2.0%
Katılmıyorum	Frekans	21	22	43
	Yüzde	1.3%	1.4%	2.7%
Kararsızım	Frekans	135	121	256
	Yüzde	8.6%	7.7%	16.3%
Katılıyorum	Frekans	585	297	882
	Yüzde	37.1%	18.9%	56.0%
Kesinlikle Katılıyorum	Frekans	109	56	165
	Yüzde	6.9%	3.6%	10.5%
Fikrim Yok	Frekans	82	115	197
	Yüzde	5.2%	7.3%	12.5%
Toplam	Frekans	944	631	1575
	Yüzde	59.9%	40.1%	100.0%

Başarılı		Cinsiyetiniz		
		Kadın	Erkek	Toplam
Kesinlikle Katılmıyorum	Frekans	12	19	31
	Yüzde	0.8%	1.2%	2.0%
Katılmıyorum	Frekans	15	23	38
	Yüzde	1.0%	1.5%	2.4%
Kararsızım	Frekans	39	54	93
	Yüzde	2.5%	3.4%	5.9%
Katılıyorum	Frekans	590	346	936
	Yüzde	37.5%	22.0%	59.4%
Kesinlikle Katılıyorum	Frekans	272	159	431
	Yüzde	17.3%	10.1%	27.4%
Fikrim Yok	Frekans	16	30	46
	Yüzde	1.0%	1.9%	2.9%
Toplam	Frekans	944	631	1575
	Yüzde	59.9%	40.1%	100.0%

Çağdaş ve modern		Cinsiyetiniz		
		Kadın	Erkek	Toplam
Kesinlikle Katılmıyorum	Frekans	34	39	73
	Yüzde	2.2%	2.5%	4.6%
Katılmıyorum	Frekans	70	70	140
	Yüzde	4.4%	4.4%	8.9%
Kararsızım	Frekans	199	131	330
	Yüzde	12.6%	8.3%	21.0%
Katılıyorum	Frekans	470	268	738

	Yüzde	29.8%	17.0%	46.9%
<i>Kesinlikle Katılıyorum</i>	Frekans	118	77	195
	Yüzde	7.5%	4.9%	12.4%
<i>Fikrim Yok</i>	Frekans	53	46	99
	Yüzde	3.4%	2.9%	6.3%
<i>Toplam</i>	Frekans	944	631	1575
	Yüzde	59.9%	40.1%	100.0%

Girişimci		Cinsiyetiniz		
		Kadın	Erkek	Toplam
<i>Kesinlikle Katılmıyorum</i>	Frekans	16	24	40
	Yüzde	1.0%	1.5%	2.5%
<i>Katılmıyorum</i>	Frekans	30	31	61
	Yüzde	1.9%	2.0%	3.9%
<i>Kararsızım</i>	Frekans	147	124	271
	Yüzde	9.3%	7.9%	17.2%
<i>Katılıyorum</i>	Frekans	542	267	809
	Yüzde	34.4%	17.0%	51.4%
<i>Kesinlikle Katılıyorum</i>	Frekans	116	72	188
	Yüzde	7.4%	4.6%	11.9%
<i>Fikrim Yok</i>	Frekans	93	113	206
	Yüzde	5.9%	7.2%	13.1%
<i>Toplam</i>	Frekans	944	631	1575
	Yüzde	59.9%	40.1%	100.0%

İş birliğine açık		Cinsiyetiniz		
		Kadın	Erkek	Toplam
<i>Kesinlikle Katılmıyorum</i>	Frekans	13	28	41
	Yüzde	0.8%	1.8%	2.6%
<i>Katılmıyorum</i>	Frekans	20	25	45
	Yüzde	1.3%	1.6%	2.9%
<i>Kararsızım</i>	Frekans	134	100	234
	Yüzde	8.5%	6.4%	14.9%
<i>Katılıyorum</i>	Frekans	508	277	785
	Yüzde	32.3%	17.6%	49.9%
<i>Kesinlikle Katılıyorum</i>	Frekans	125	85	210
	Yüzde	7.9%	5.4%	13.3%
<i>Fikrim Yok</i>	Frekans	144	115	259
	Yüzde	9.1%	7.3%	16.5%
<i>Toplam</i>	Frekans	944	630	1574
	Yüzde	60.0%	40.0%	100.0%

Kalite odaklı	Cinsiyetiniz		
	Kadın	Erkek	Toplam

Kesinlikle Katılmıyorum	Frekans	14	26	40
	Yüzde	0.9%	1.7%	2.5%
Katılmıyorum	Frekans	25	25	50
	Yüzde	1.6%	1.6%	3.2%
Kararsızım	Frekans	88	91	179
	Yüzde	5.6%	5.8%	11.4%
Katılıyorum	Frekans	561	308	869
	Yüzde	35.6%	19.6%	55.2%
Kesinlikle Katılıyorum	Frekans	198	116	314
	Yüzde	12.6%	7.4%	19.9%
Fikrim Yok	Frekans	58	65	123
	Yüzde	3.7%	4.1%	7.8%
Toplam	Frekans	944	631	1575
	Yüzde	59.9%	40.1%	100.0%

Kapsayıcı		Cinsiyetiniz		
		Kadın	Erkek	Toplam
Kesinlikle Katılmıyorum	Frekans	17	25	42
	Yüzde	1.1%	1.6%	2.7%
Katılmıyorum	Frekans	23	28	51
	Yüzde	1.5%	1.8%	3.2%
Kararsızım	Frekans	130	115	245
	Yüzde	8.3%	7.3%	15.6%
Katılıyorum	Frekans	523	284	807
	Yüzde	33.2%	18.0%	51.3%
Kesinlikle Katılıyorum	Frekans	134	80	214
	Yüzde	8.5%	5.1%	13.6%
Fikrim Yok	Frekans	117	98	215
	Yüzde	7.4%	6.2%	13.7%
Toplam	Frekans	944	630	1574
	Yüzde	60.0%	40.0%	100.0%

Katılımcı		Cinsiyetiniz		
		Kadın	Erkek	Toplam
Kesinlikle Katılmıyorum	Frekans	14	25	39
	Yüzde	0.9%	1.6%	2.5%
Katılmıyorum	Frekans	23	19	42
	Yüzde	1.5%	1.2%	2.7%
Kararsızım	Frekans	126	110	236
	Yüzde	8.0%	7.0%	15.0%
Katılıyorum	Frekans	533	295	828
	Yüzde	33.9%	18.7%	52.6%
Kesinlikle Katılıyorum	Frekans	129	73	202
	Yüzde	8.2%	4.6%	12.8%
Fikrim Yok	Frekans	119	108	227

	Yüzde	7.6%	6.9%	14.4%
Toplam	Frekans	944	630	1574
	Yüzde	60.0%	40.0%	100.0%

Köklü		Cinsiyetiniz		
		Kadın	Erkek	Toplam
Kesinlikle Katılmıyorum	Frekans	21	21	42
	Yüzde	1.3%	1.3%	2.7%
Katılmıyorum	Frekans	7	3	10
	Yüzde	0.4%	0.2%	0.6%
Kararsızım	Frekans	13	13	26
	Yüzde	0.8%	0.8%	1.7%
Katılıyorum	Frekans	285	179	464
	Yüzde	18.1%	11.4%	29.5%
Kesinlikle Katılıyorum	Frekans	604	398	1002
	Yüzde	38.3%	25.3%	63.6%
Fikrim Yok	Frekans	14	17	31
	Yüzde	0.9%	1.1%	2.0%
Toplam	Frekans	944	631	1575
	Yüzde	59.9%	40.1%	100.0%

Kurumsal		Cinsiyetiniz		
		Kadın	Erkek	Toplam
Kesinlikle Katılmıyorum	Frekans	14	19	33
	Yüzde	0.9%	1.2%	2.1%
Katılmıyorum	Frekans	13	14	27
	Yüzde	0.8%	0.9%	1.7%
Kararsızım	Frekans	44	50	94
	Yüzde	2.8%	3.2%	6.0%
Katılıyorum	Frekans	507	291	798
	Yüzde	32.2%	18.5%	50.7%
Kesinlikle Katılıyorum	Frekans	303	193	496
	Yüzde	19.2%	12.3%	31.5%
Fikrim Yok	Frekans	63	64	127
	Yüzde	4.0%	4.1%	8.1%
Toplam	Frekans	944	631	1575
	Yüzde	59.9%	40.1%	100.0%

Öğrenci sorunlarına duyarlı		Cinsiyetiniz		
		Kadın	Erkek	Toplam
Kesinlikle Katılmıyorum	Frekans	48	64	112
	Yüzde	3.0%	4.1%	7.1%
Katılmıyorum	Frekans	90	79	169
	Yüzde	5.7%	5.0%	10.7%

Kararsızım	Frekans	209	141	350
	Yüzde	13.3%	9.0%	22.2%
Katılıyorum	Frekans	326	166	492
	Yüzde	20.7%	10.5%	31.2%
Kesinlikle Katılıyorum	Frekans	94	65	159
	Yüzde	6.0%	4.1%	10.1%
Fikrim Yok	Frekans	177	116	293
	Yüzde	11.2%	7.4%	18.6%
Toplam	Frekans	944	631	1575
	Yüzde	59.9%	40.1%	100.0%

Saygın		Cinsiyetiniz		
		Kadın	Erkek	Toplam
Kesinlikle Katılmıyorum	Frekans	14	19	33
	Yüzde	0.9%	1.2%	2.1%
Katılmıyorum	Frekans	9	10	19
	Yüzde	0.6%	0.6%	1.2%
Kararsızım	Frekans	31	45	76
	Yüzde	2.0%	2.9%	4.8%
Katılıyorum	Frekans	483	314	797
	Yüzde	30.7%	19.9%	50.6%
Kesinlikle Katılıyorum	Frekans	385	220	605
	Yüzde	24.4%	14.0%	38.4%
Fikrim Yok	Frekans	22	23	45
	Yüzde	1.4%	1.5%	2.9%
Toplam	Frekans	944	631	1575
	Yüzde	59.9%	40.1%	100.0%

Şeffaf		Cinsiyetiniz		
		Kadın	Erkek	Toplam
Kesinlikle Katılmıyorum	Frekans	34	43	77
	Yüzde	2.2%	2.7%	4.9%
Katılmıyorum	Frekans	53	44	97
	Yüzde	3.4%	2.8%	6.2%
Kararsızım	Frekans	207	142	349
	Yüzde	13.2%	9.0%	22.2%
Katılıyorum	Frekans	336	183	519
	Yüzde	21.3%	11.6%	33.0%
Kesinlikle Katılıyorum	Frekans	91	62	153
	Yüzde	5.8%	3.9%	9.7%
Fikrim Yok	Frekans	223	156	379
	Yüzde	14.2%	9.9%	24.1%
Toplam	Frekans	944	630	1574
	Yüzde	60.0%	40.0%	100.0%

Teşvik edici		Cinsiyetiniz		
		Kadın	Erkek	Toplam
Kesinlikle Katılmıyorum	Frekans	19	28	47
	Yüzde	1.2%	1.8%	3.0%
Katılmıyorum	Frekans	36	35	71
	Yüzde	2.3%	2.2%	4.5%
Kararsızım	Frekans	142	97	239
	Yüzde	9.0%	6.2%	15.2%
Katılıyorum	Frekans	478	278	756
	Yüzde	30.4%	17.7%	48.0%
Kesinlikle Katılıyorum	Frekans	139	85	224
	Yüzde	8.8%	5.4%	14.2%
Fikrim Yok	Frekans	130	107	237
	Yüzde	8.3%	6.8%	15.1%
Toplam	Frekans	944	630	1574
	Yüzde	60.0%	40.0%	100.0%

Topluma duyarlı		Cinsiyetiniz		
		Kadın	Erkek	Toplam
Kesinlikle Katılmıyorum	Frekans	21	28	49
	Yüzde	1.3%	1.8%	3.1%
Katılmıyorum	Frekans	30	19	49
	Yüzde	1.9%	1.2%	3.1%
Kararsızım	Frekans	95	83	178
	Yüzde	6.0%	5.3%	11.3%
Katılıyorum	Frekans	524	302	826
	Yüzde	33.3%	19.2%	52.5%
Kesinlikle Katılıyorum	Frekans	149	91	240
	Yüzde	9.5%	5.8%	15.2%
Fikrim Yok	Frekans	125	107	232
	Yüzde	7.9%	6.8%	14.7%
Toplam	Frekans	944	630	1574
	Yüzde	60.0%	40.0%	100.0%

Uluslararası		Cinsiyetiniz		
		Kadın	Erkek	Toplam
Kesinlikle Katılmıyorum	Frekans	21	30	51
	Yüzde	1.3%	1.9%	3.2%
Katılmıyorum	Frekans	38	39	77
	Yüzde	2.4%	2.5%	4.9%
Kararsızım	Frekans	109	104	213
	Yüzde	6.9%	6.6%	13.5%
Katılıyorum	Frekans	473	242	715
	Yüzde	30.0%	15.4%	45.4%
Kesinlikle Katılıyorum	Frekans	186	116	302

	Yüzde	11.8%	7.4%	19.2%
<i>Fikrim Yok</i>	Frekans	117	100	217
	Yüzde	7.4%	6.3%	13.8%
<i>Toplam</i>	Frekans	944	631	1575
	Yüzde	59.9%	40.1%	100.0%

Yenilikçi		Cinsiyetiniz		
		Kadın	Erkek	Toplam
<i>Kesinlikle Katılmıyorum</i>	Frekans	24	42	66
	Yüzde	1.5%	2.7%	4.2%
<i>Katılmıyorum</i>	Frekans	58	47	105
	Yüzde	3.7%	3.0%	6.7%
<i>Kararsızım</i>	Frekans	157	137	294
	Yüzde	10.0%	8.7%	18.7%
<i>Katılıyorum</i>	Frekans	467	233	700
	Yüzde	29.7%	14.8%	44.4%
<i>Kesinlikle Katılıyorum</i>	Frekans	128	78	206
	Yüzde	8.1%	5.0%	13.1%
<i>Fikrim Yok</i>	Frekans	110	94	204
	Yüzde	7.0%	6.0%	13.0%
<i>Toplam</i>	Frekans	944	631	1575
	Yüzde	59.9%	40.1%	100.0%

Mezun olunan lise türü nedir?		Cinsiyetiniz		
		Kadın	Erkek	Toplam
<i>Anadolu Lisesi</i>	Frekans	388	209	597
	Yüzde	33.1%	17.8%	51.0%
<i>Fen Lisesi</i>	Frekans	119	62	181
	Yüzde	10.2%	5.3%	15.5%
<i>Özel Lise</i>	Frekans	53	32	85
	Yüzde	4.5%	2.7%	7.3%
<i>Meslek Lisesi</i>	Frekans	23	41	64
	Yüzde	2.0%	3.5%	5.5%
<i>Teknik Lise</i>	Frekans	4	20	24
	Yüzde	0.3%	1.7%	2.0%
<i>İmam Hatip Lisesi</i>	Frekans	68	24	92
	Yüzde	5.8%	2.0%	7.9%
<i>Diğer</i>	Frekans	66	62	128
	Yüzde	5.6%	5.3%	10.9%
<i>Toplam</i>	Frekans	721	450	1171
	Yüzde	61.6%	38.4%	100.0%

Bir önceki eğitiminizi Gazi Üniversitesinde mi tamamladınız?

Cinsiyetiniz
Kadın Erkek Toplam

<i>Evet</i>	Frekans	15	18	33
	Yüzde	1.5%	1.8%	3.2%
<i>Hayır</i>	Frekans	642	351	993
	Yüzde	62.6%	34.2%	96.8%
<i>Toplam</i>	Frekans	657	369	1026
	Yüzde	64.0%	36.0%	100.0%

Gazi Üniversitesini tercih etme sebebiniz?		Cinsiyetiniz		
		Kadın	Erkek	Toplam
<i>Ailemin yaşadığı yere yakın olması</i>	Frekans	207	173	380
	Yüzde	13.1%	11.0%	24.1%
<i>Akademik personelin niteliği</i>	Frekans	358	200	558
	Yüzde	22.7%	12.7%	35.4%
<i>Akredite bir üniversite olması</i>	Frekans	315	180	495
	Yüzde	20.0%	11.4%	31.4%
<i>Ankara'da bulunması</i>	Frekans	655	425	1080
	Yüzde	41.6%	27.0%	68.6%
<i>Araştırma olanakları</i>	Frekans	104	63	167
	Yüzde	6.6%	4.0%	10.6%
<i>Araştırma üniversitesi olması</i>	Frekans	182	81	263
	Yüzde	11.6%	5.1%	16.7%
<i>Eğitim kalitesi</i>	Frekans	584	348	932
	Yüzde	37.1%	22.1%	59.2%
<i>Girişimcilik olanakları</i>	Frekans	61	38	99
	Yüzde	3.9%	2.4%	6.3%
<i>İş olanakları</i>	Frekans	253	195	448
	Yüzde	16.1%	12.4%	28.4%
<i>İyi yönetilmesi</i>	Frekans	39	43	82
	Yüzde	2.5%	2.7%	5.2%
<i>Kurumsal bir yapıya sahip olması</i>	Frekans	139	96	235
	Yüzde	8.8%	6.1%	14.9%
<i>Kültürel olanakları</i>	Frekans	62	40	102
	Yüzde	3.9%	2.5%	6.5%
<i>Kütüphane olanakları</i>	Frekans	65	40	105
	Yüzde	4.1%	2.5%	6.7%
<i>Saygın bir üniversite olması</i>	Frekans	577	334	911
	Yüzde	36.6%	21.2%	57.8%
<i>Sosyal olanaklar</i>	Frekans	99	76	175
	Yüzde	6.3%	4.8%	11.1%
<i>Spor olanakları</i>	Frekans	51	71	122
	Yüzde	3.2%	4.5%	7.7%
<i>Staj olanakları</i>	Frekans	145	129	274
	Yüzde	9.2%	8.2%	17.4%
<i>Yurt dışı olanakları</i>	Frekans	136	63	199
	Yüzde	8.6%	4.0%	12.6%

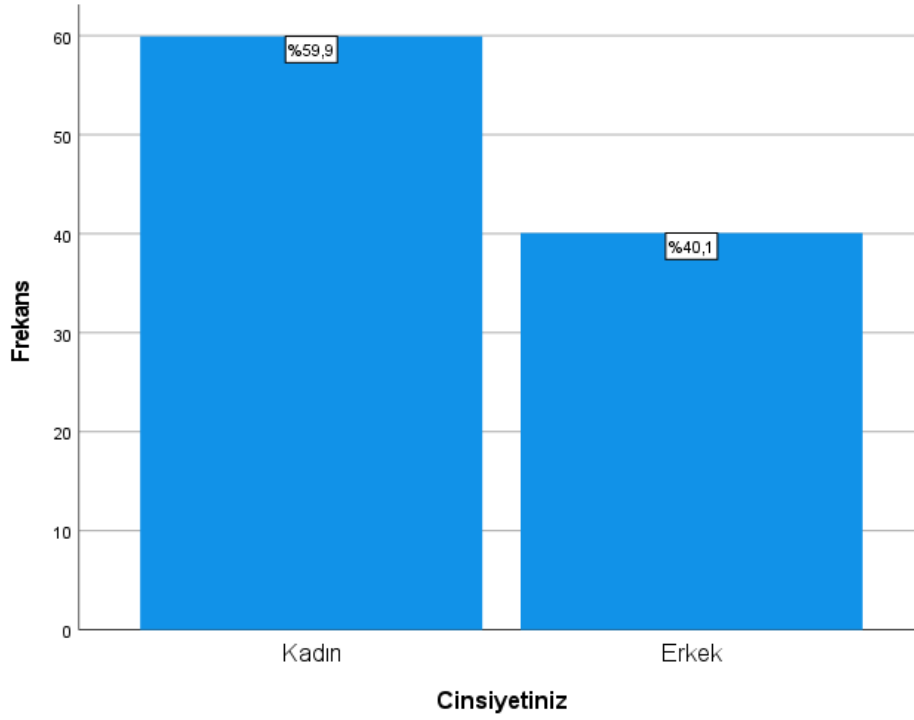
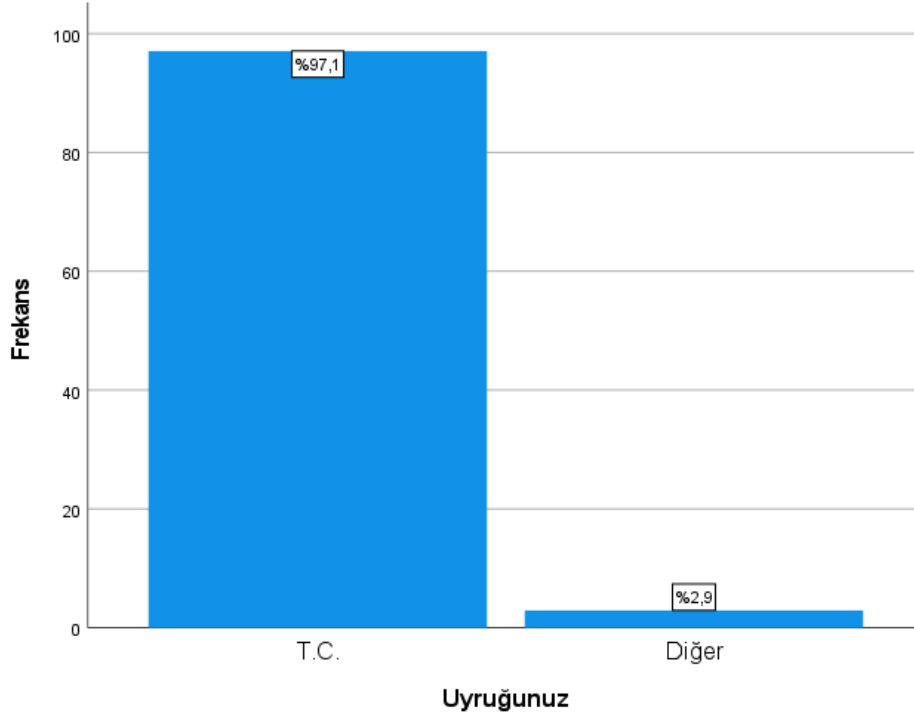
<i>Diğer</i>	Frekans	59	58	117
	Yüzde	3.7%	3.7%	7.4%
Toplam	Frekans	944	631	1575
	Yüzde	59.9%	40.1%	100.0%

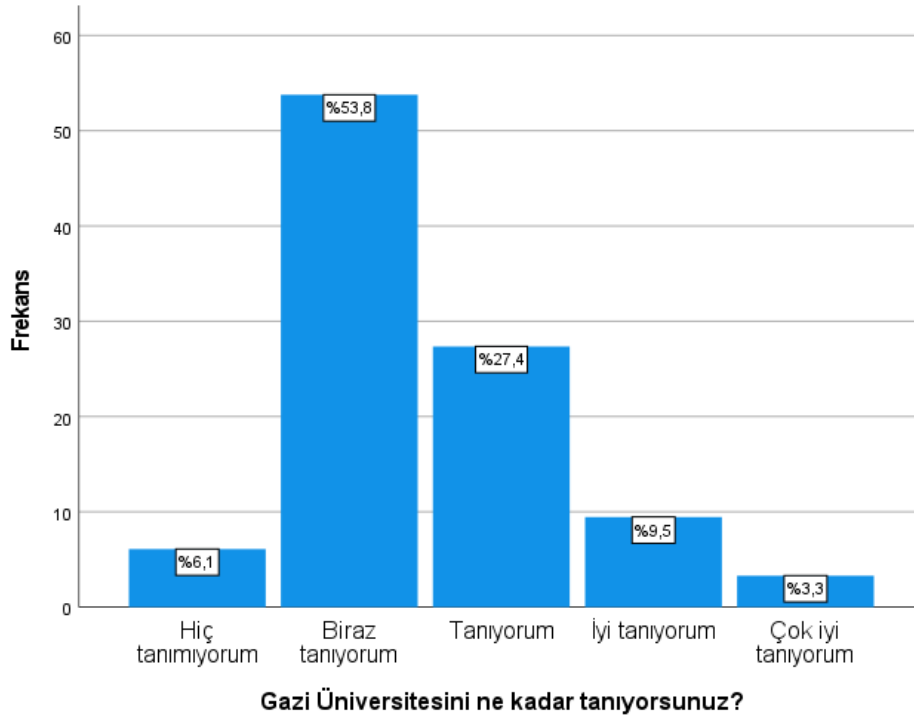
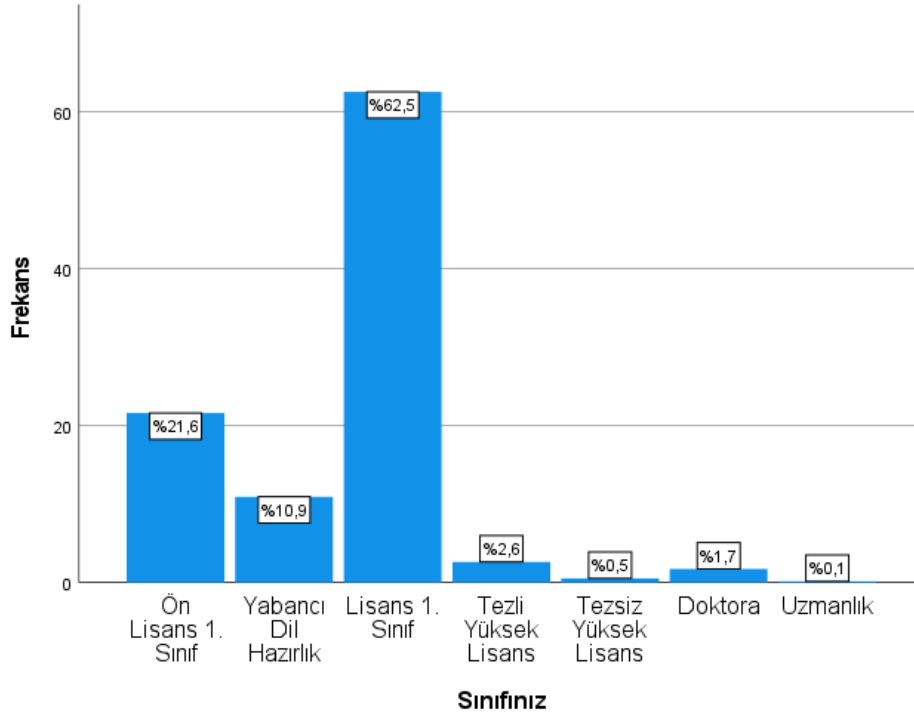
Bölümünüzü/Programınızı tercih etme sebebiniz?	Cinsiyetiniz			
	Kadın	Erkek	Toplam	
<i>Aile ve tanıdıklarımın yönlendirmesi</i>	Frekans	246	122	368
	Yüzde	15.6%	7.7%	23.4%
<i>Akademik personelin niteliği</i>	Frekans	145	110	255
	Yüzde	9.2%	7.0%	16.2%
<i>Akredite olması</i>	Frekans	143	76	219
	Yüzde	9.1%	4.8%	13.9%
<i>Araştırma altyapısı</i>	Frekans	54	32	86
	Yüzde	3.4%	2.0%	5.5%
<i>Eğitim altyapısı</i>	Frekans	159	122	281
	Yüzde	10.1%	7.7%	17.8%
<i>Eğitimin kalitesi</i>	Frekans	278	187	465
	Yüzde	17.7%	11.9%	29.5%
<i>İdealimdeki meslek olması</i>	Frekans	299	231	530
	Yüzde	19.0%	14.7%	33.7%
<i>İyi bir iş bulabilme olanağı</i>	Frekans	484	334	818
	Yüzde	30.7%	21.2%	51.9%
<i>Kişisel gelişim/Mesleki gelişim</i>	Frekans	265	220	485
	Yüzde	16.8%	14.0%	30.8%
<i>Lisansüstü eğitim olanakları</i>	Frekans	98	65	163
	Yüzde	6.2%	4.1%	10.3%
<i>Mesleğin ekonomik getirisi</i>	Frekans	226	172	398
	Yüzde	14.3%	10.9%	25.3%
<i>Mesleğin saygınlığı</i>	Frekans	186	127	313
	Yüzde	11.8%	8.1%	19.9%
<i>Mesleki gelişim</i>	Frekans	157	131	288
	Yüzde	10.0%	8.3%	18.3%
<i>Yabancı dil eğitimi</i>	Frekans	49	37	86
	Yüzde	3.1%	2.3%	5.5%
<i>Yan dal ve çift ana dal olanakları</i>	Frekans	61	41	102
	Yüzde	3.9%	2.6%	6.5%
<i>Yurt dışı olanakları</i>	Frekans	191	115	306
	Yüzde	12.1%	7.3%	19.4%
<i>Diğer</i>	Frekans	117	65	182
	Yüzde	7.4%	4.1%	11.6%
Toplam	Frekans	944	631	1575
	Yüzde	59.9%	40.1%	100.0%

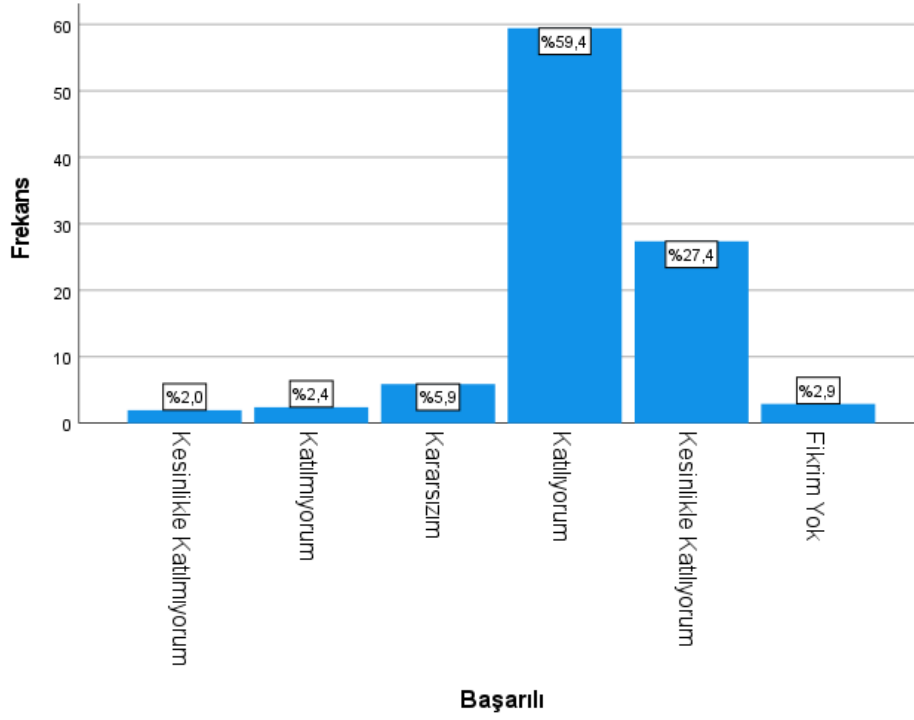
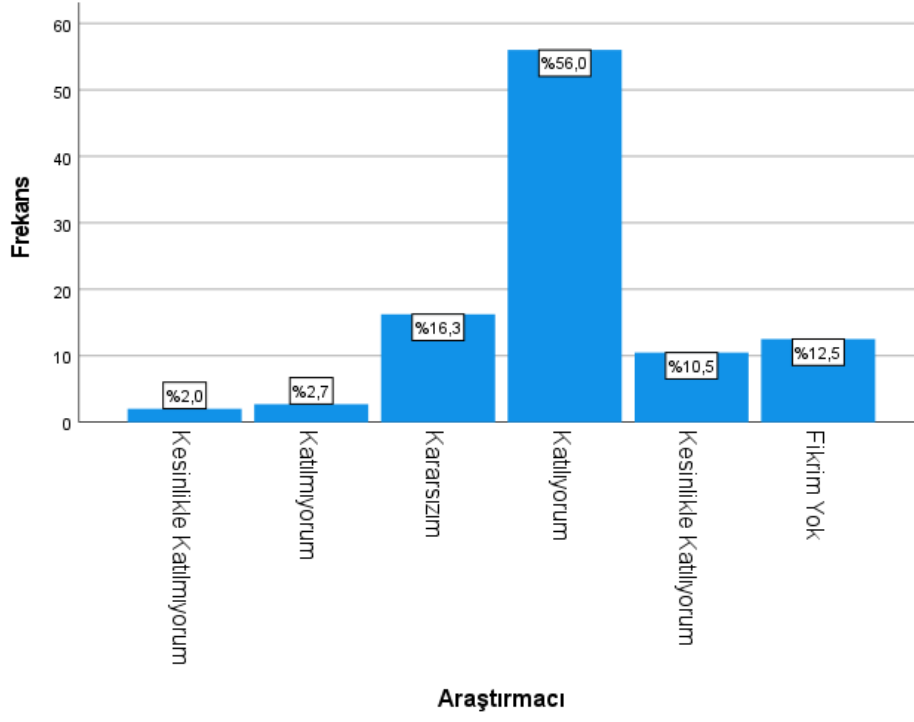
Gazi Üniversitesinden beklentiniz nedir?		Cinsiyetiniz		
		Kadın	Erkek	Toplam
<i>Akademik gelişiminin desteklenmesi</i>	Frekans	652	386	1038
	Yüzde	41.4%	24.5%	65.9%
<i>Araştırma ve geliştirme hizmetlerinin nitelikli olması</i>	Frekans	238	156	394
	Yüzde	15.1%	9.9%	25.0%
<i>Burs olanakları</i>	Frekans	190	130	320
	Yüzde	12.1%	8.3%	20.3%
<i>Dezavantajlı gruplara yönelik hizmetler</i>	Frekans	35	17	52
	Yüzde	2.2%	1.1%	3.3%
<i>Eğitim ve öğretim hizmetlerinin nitelikli olması</i>	Frekans	497	263	760
	Yüzde	31.6%	16.7%	48.3%
<i>Kalite çalışmalarının etkin şekilde yürütülmesi</i>	Frekans	176	103	279
	Yüzde	11.2%	6.5%	17.7%
<i>Kariyer destekleri</i>	Frekans	552	276	828
	Yüzde	35.0%	17.5%	52.6%
<i>Kendimi değerli hissetmek</i>	Frekans	317	174	491
	Yüzde	20.1%	11.0%	31.2%
<i>Kısmi zamanlı çalışma olanakları</i>	Frekans	87	53	140
	Yüzde	5.5%	3.4%	8.9%
<i>Kültürel olanaklar</i>	Frekans	114	59	173
	Yüzde	7.2%	3.7%	11.0%
<i>Mezun ilişkileri</i>	Frekans	128	85	213
	Yüzde	8.1%	5.4%	13.5%
<i>Öğrenci görüşlerine değer verilmesi</i>	Frekans	308	209	517
	Yüzde	19.6%	13.3%	32.8%
<i>Öğrenci katılımlı yönetim anlayışı</i>	Frekans	140	89	229
	Yüzde	8.9%	5.7%	14.5%
<i>Öğrenci topluluklarının etkin çalışması</i>	Frekans	184	101	285
	Yüzde	11.7%	6.4%	18.1%
<i>Rehberlik ve danışmanlık hizmetleri</i>	Frekans	68	48	116
	Yüzde	4.3%	3.0%	7.4%
<i>Sosyal olanaklar</i>	Frekans	244	135	379
	Yüzde	15.5%	8.6%	24.1%
<i>Sportif olanaklar</i>	Frekans	108	109	217
	Yüzde	6.9%	6.9%	13.8%
<i>Teknolojik altyapının sürekli gelişmesi</i>	Frekans	135	133	268
	Yüzde	8.6%	8.4%	17.0%
<i>Uzaktan eğitim hizmetlerinin nitelikli olması</i>	Frekans	61	49	110
	Yüzde	3.9%	3.1%	7.0%
<i>Sosyal ve kültürel faaliyetler</i>	Frekans	239	114	353
	Yüzde	15.2%	7.2%	22.4%
Toplam	Frekans	944	631	1575
	Yüzde	59.9%	40.1%	100.0%

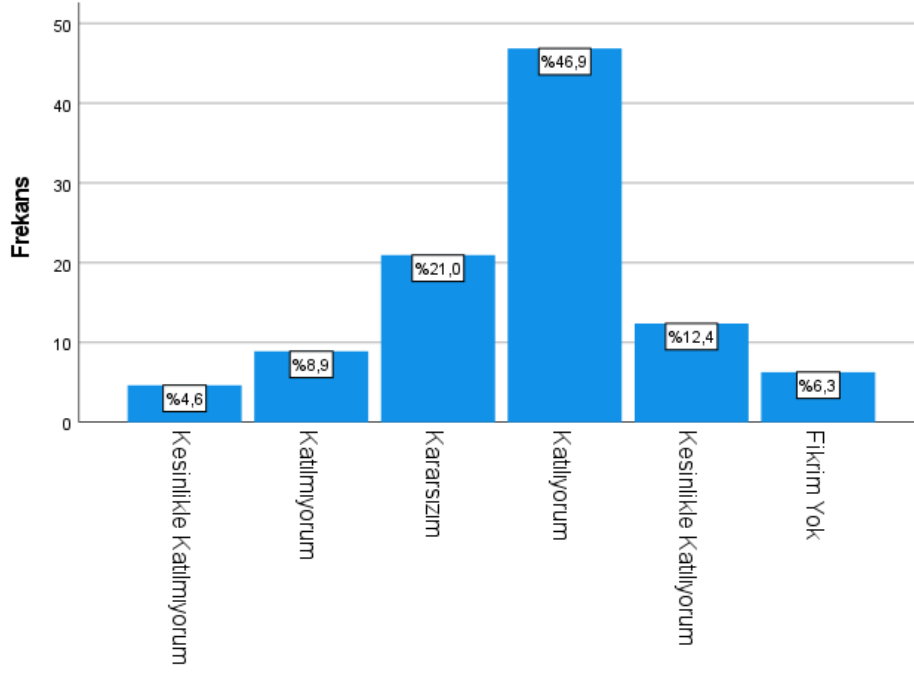
EK 3: GRAFİKLER

TEK BOYUTLU GRAFİKLER

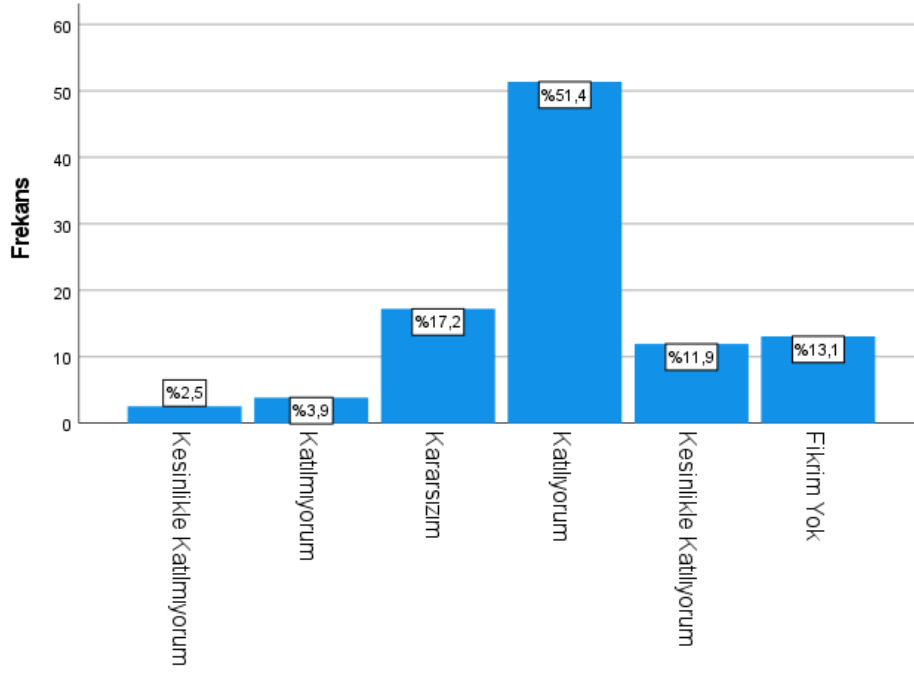




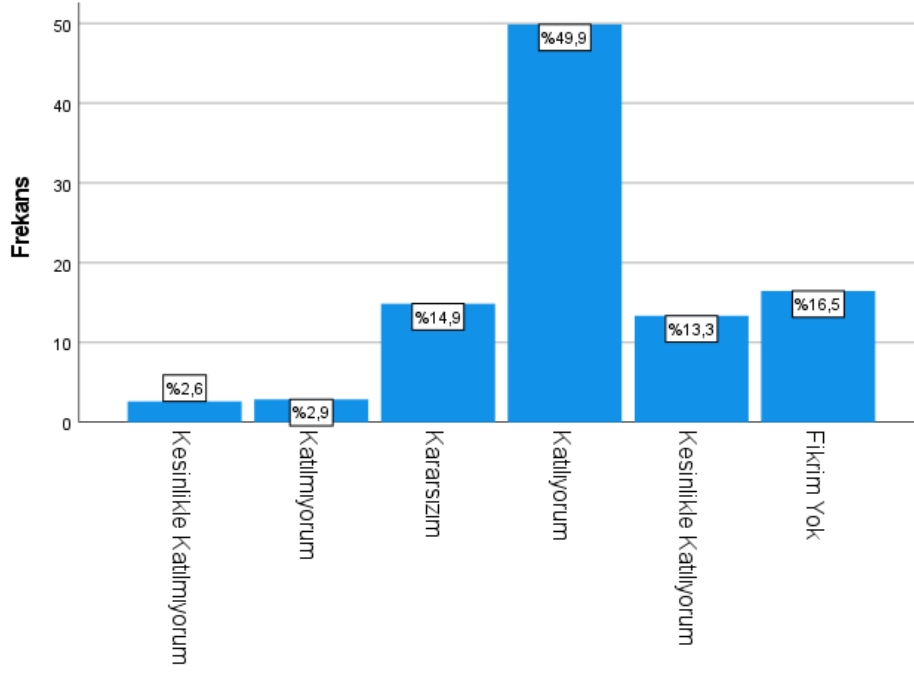




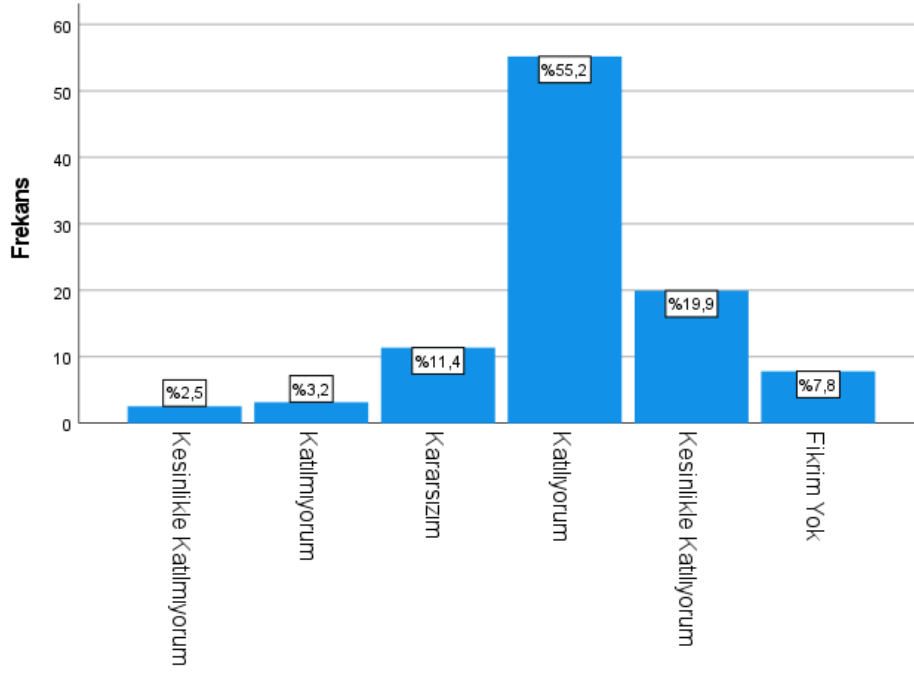
Çağdaş ve modern



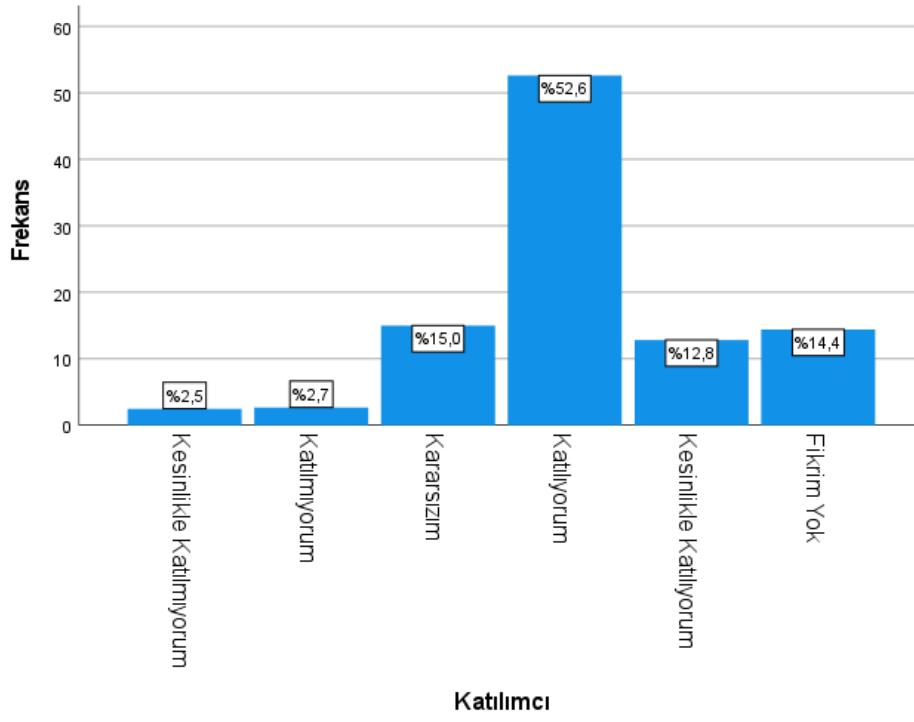
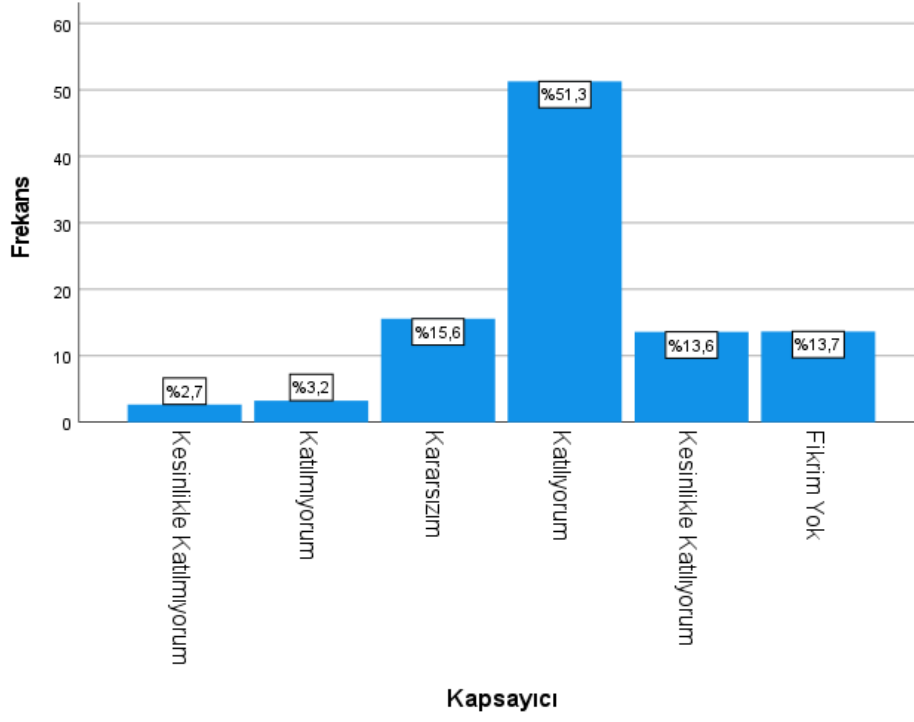
Girişimci

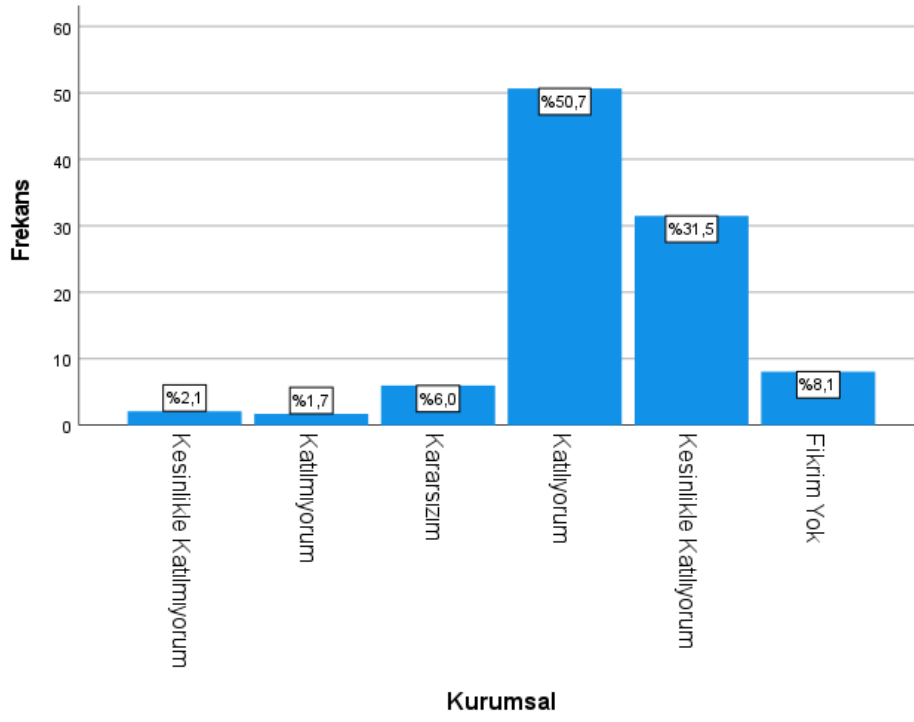
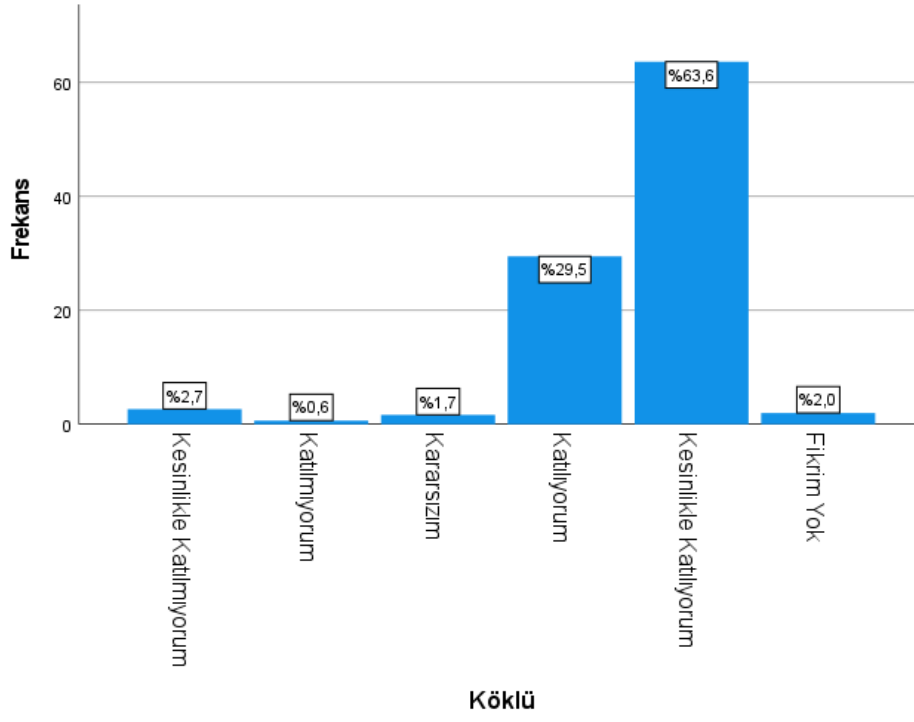


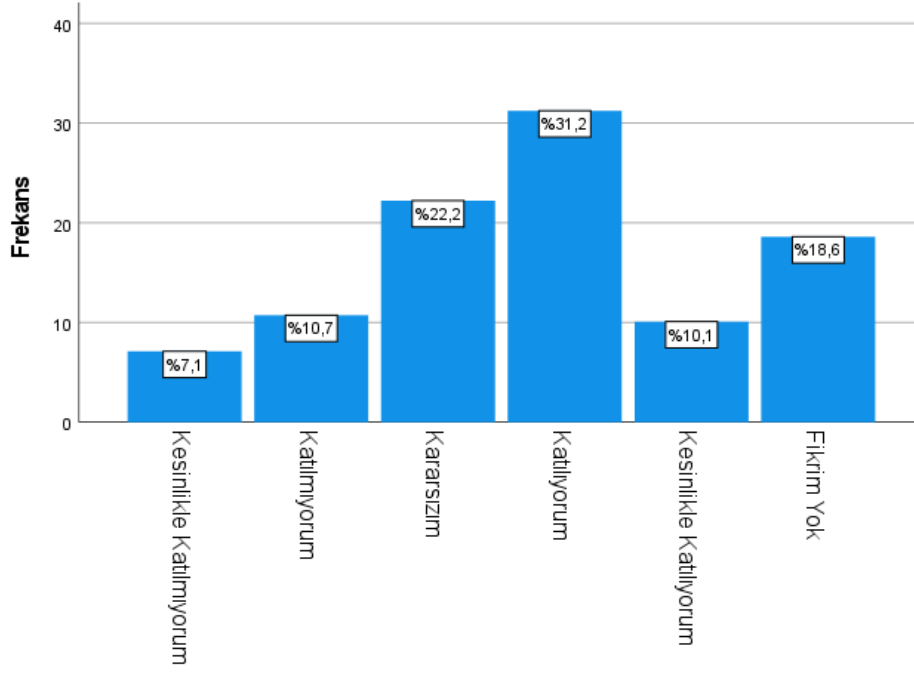
İş birliğine açık



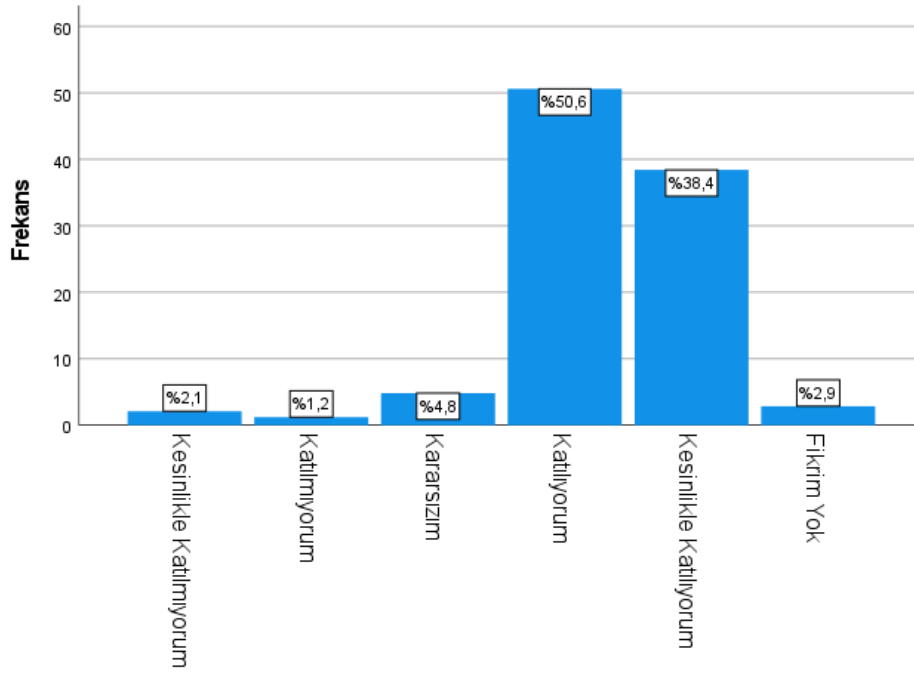
Kalite odaklı



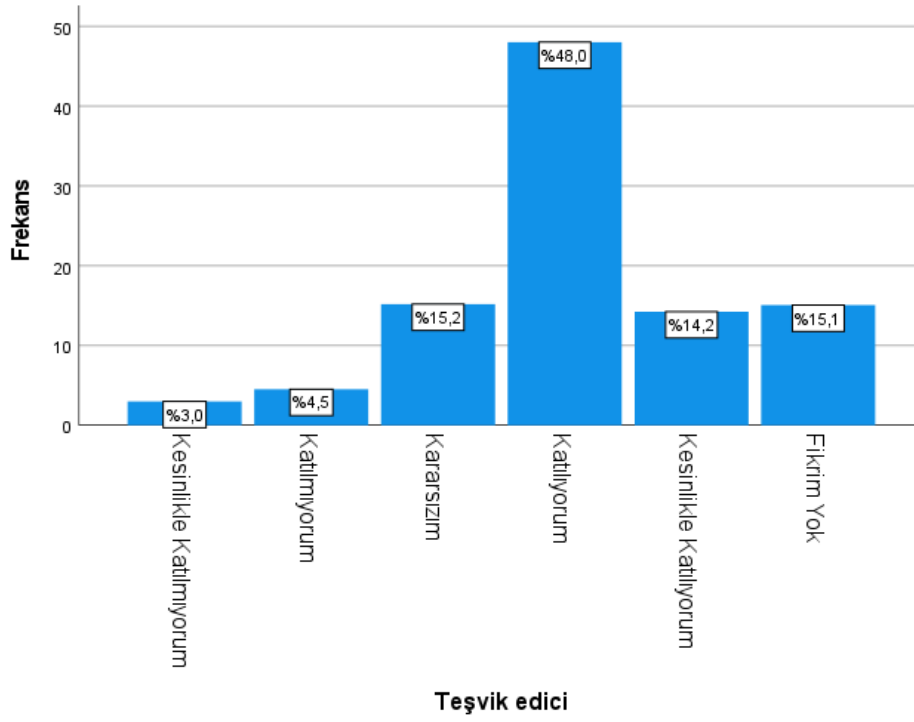
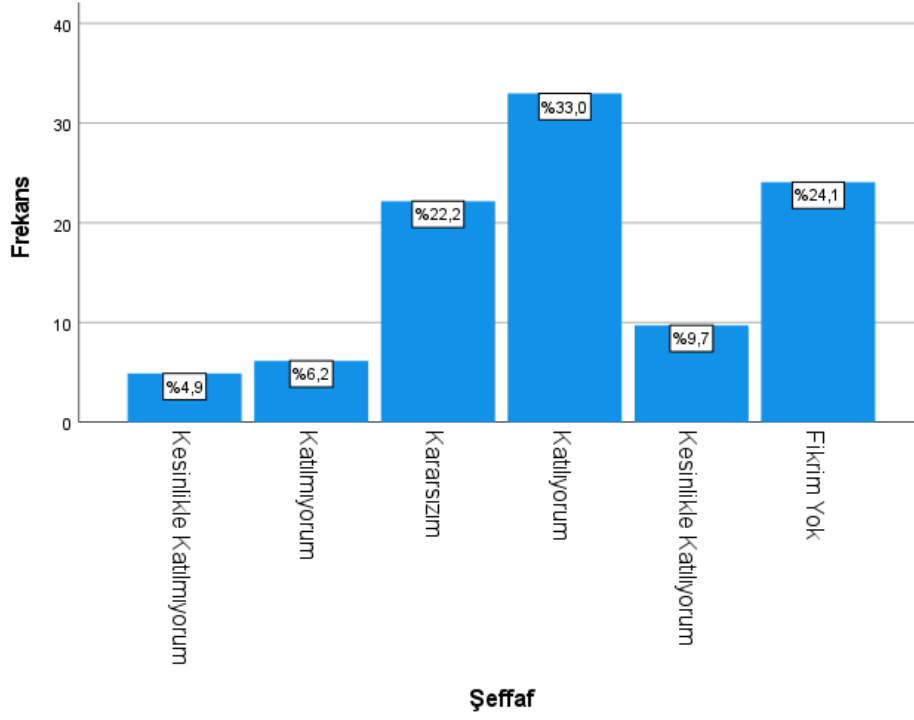


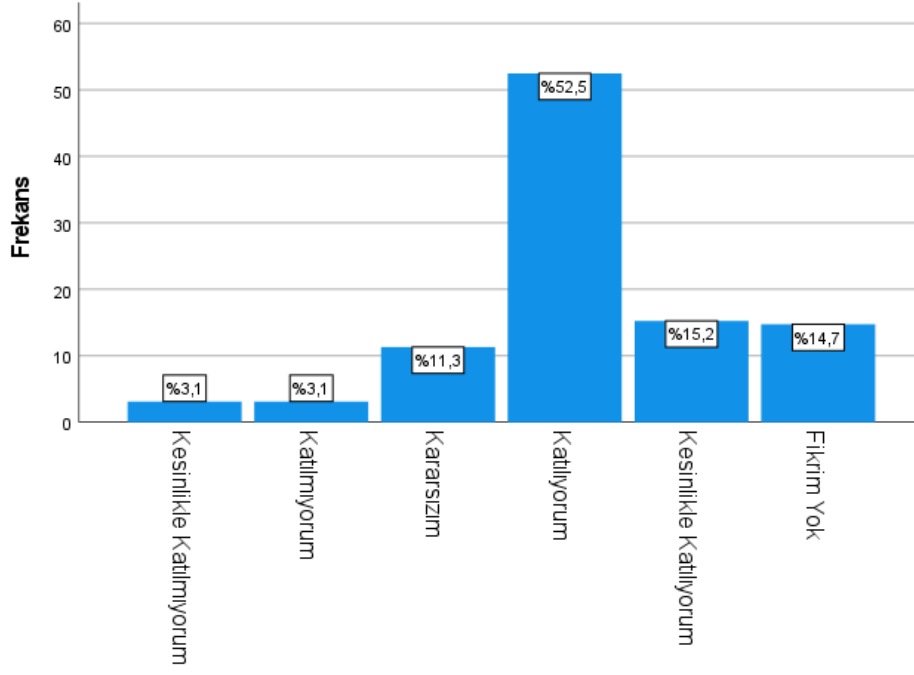


Öğrenci sorunlarına duyarlı

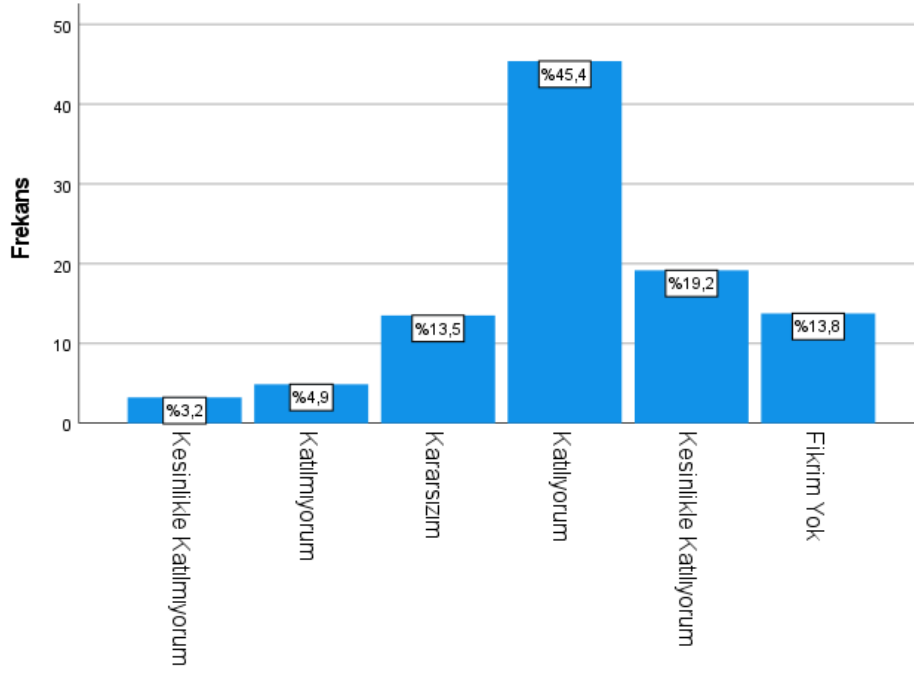


Saygın

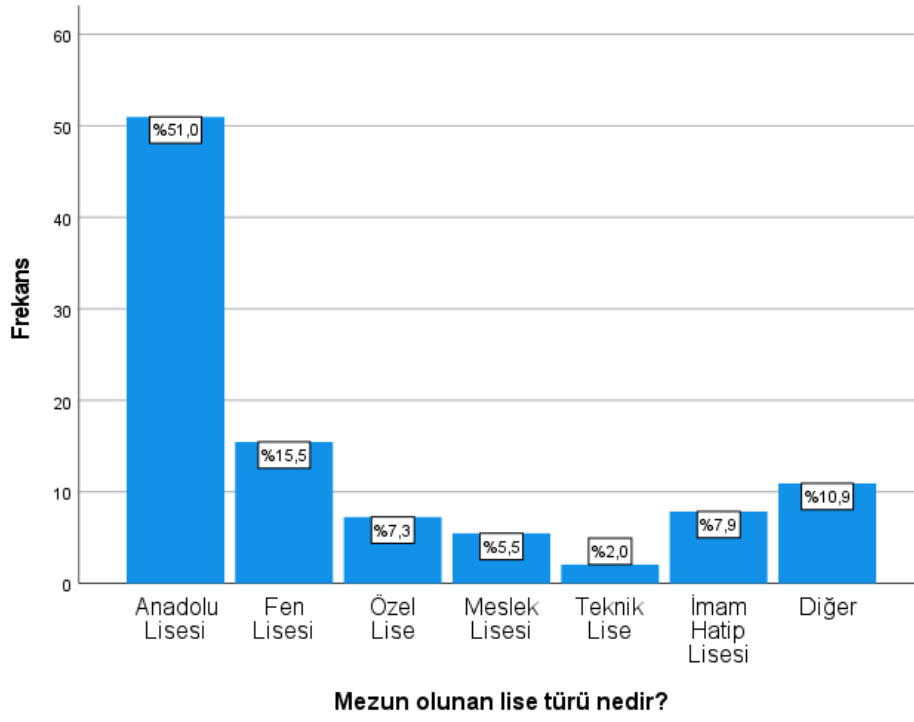
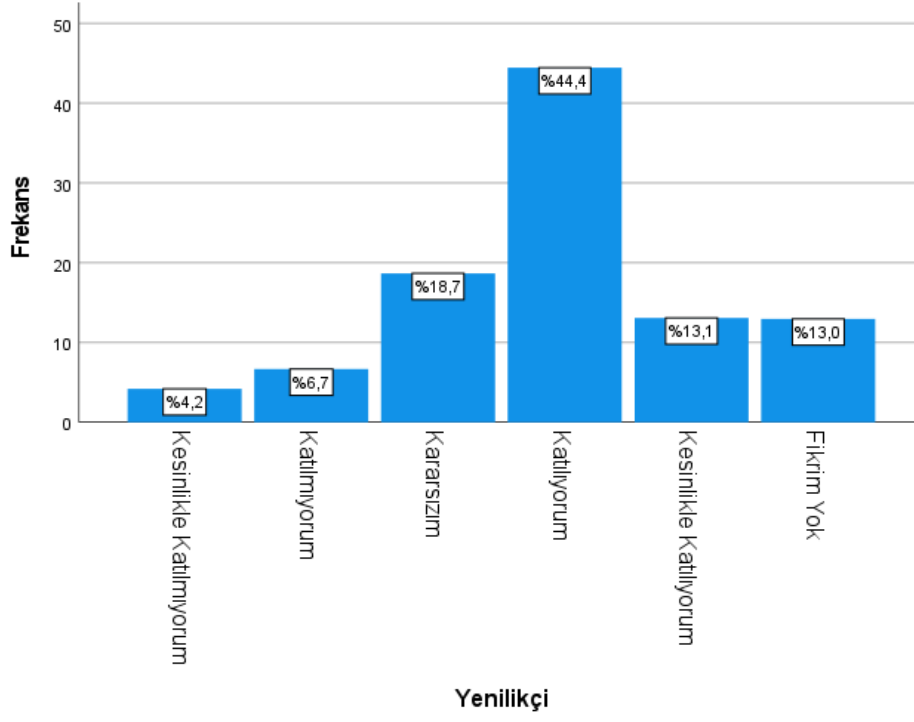


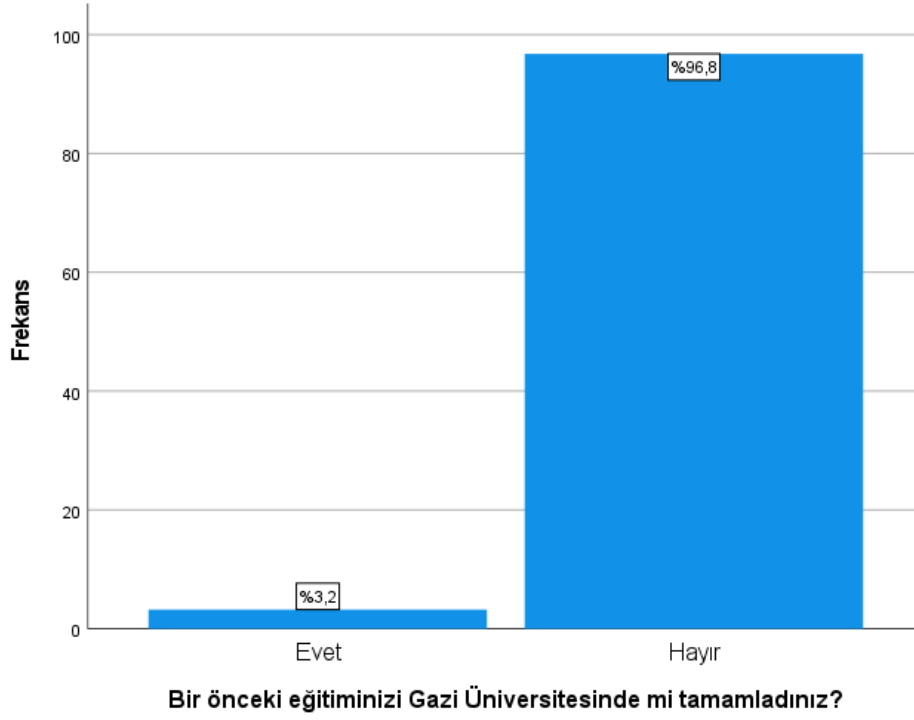
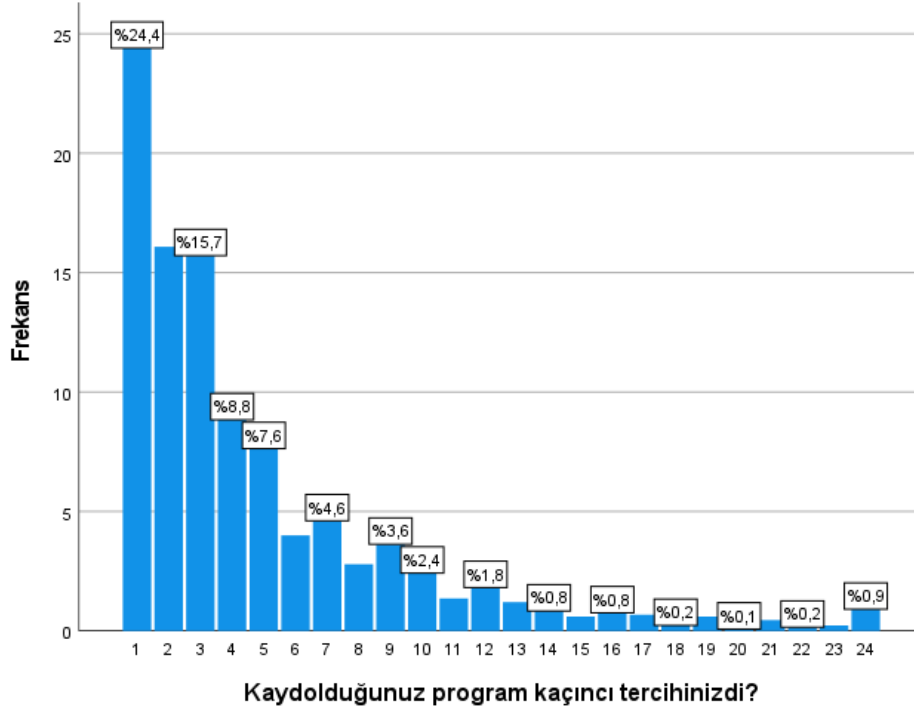


Topluma duyarlı

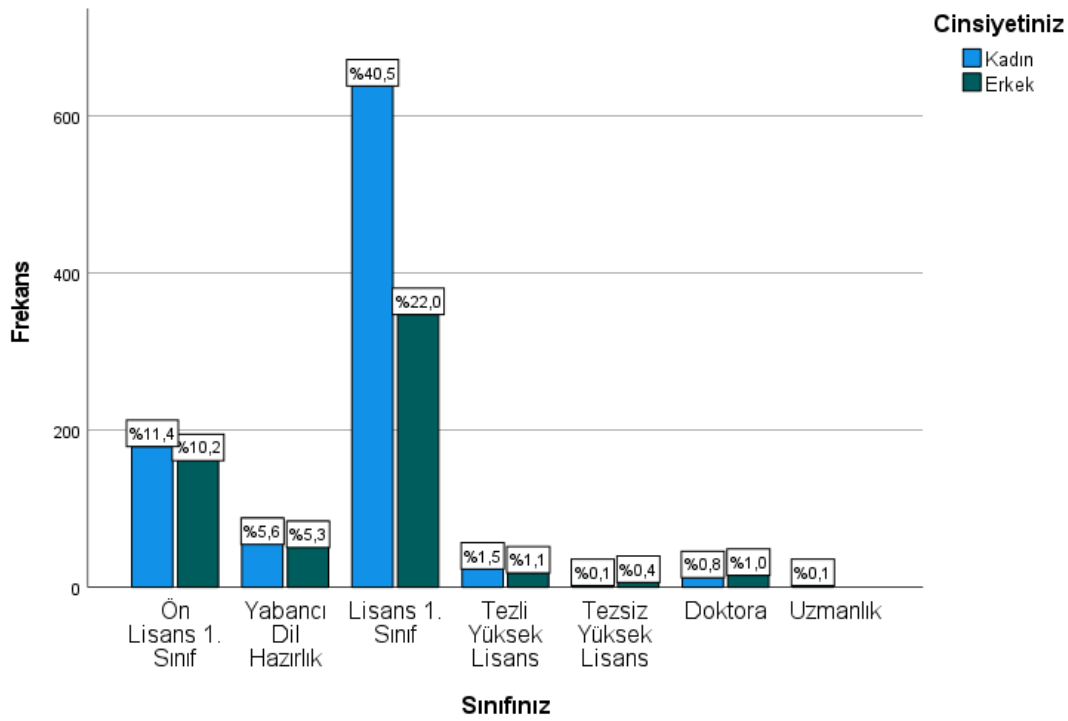
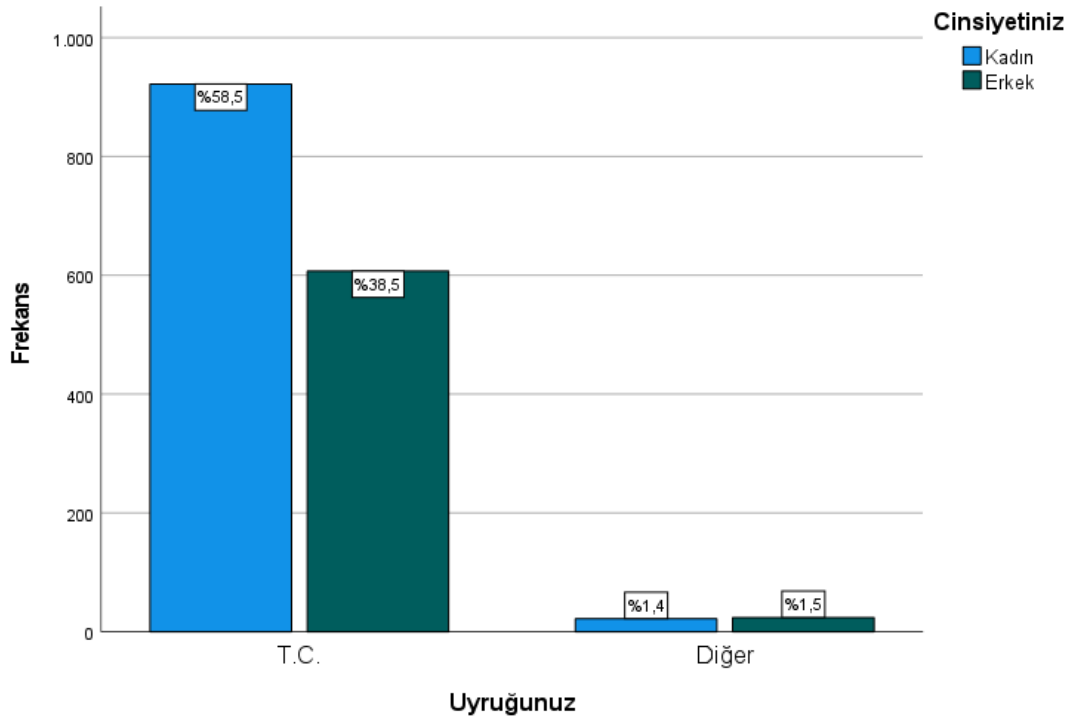


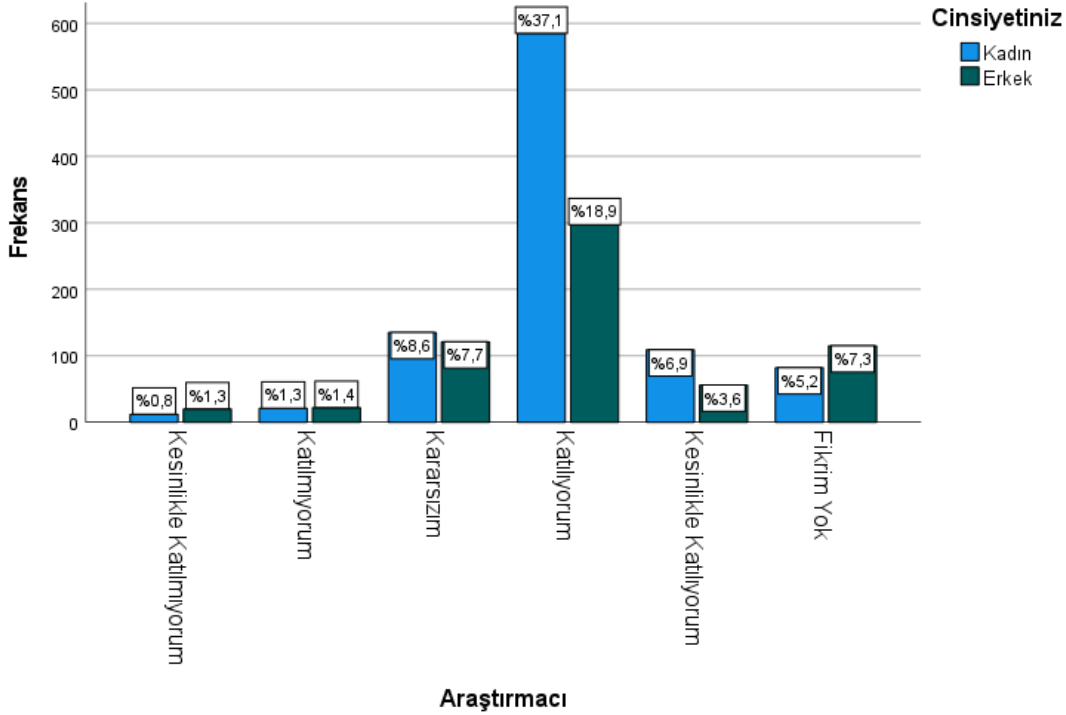
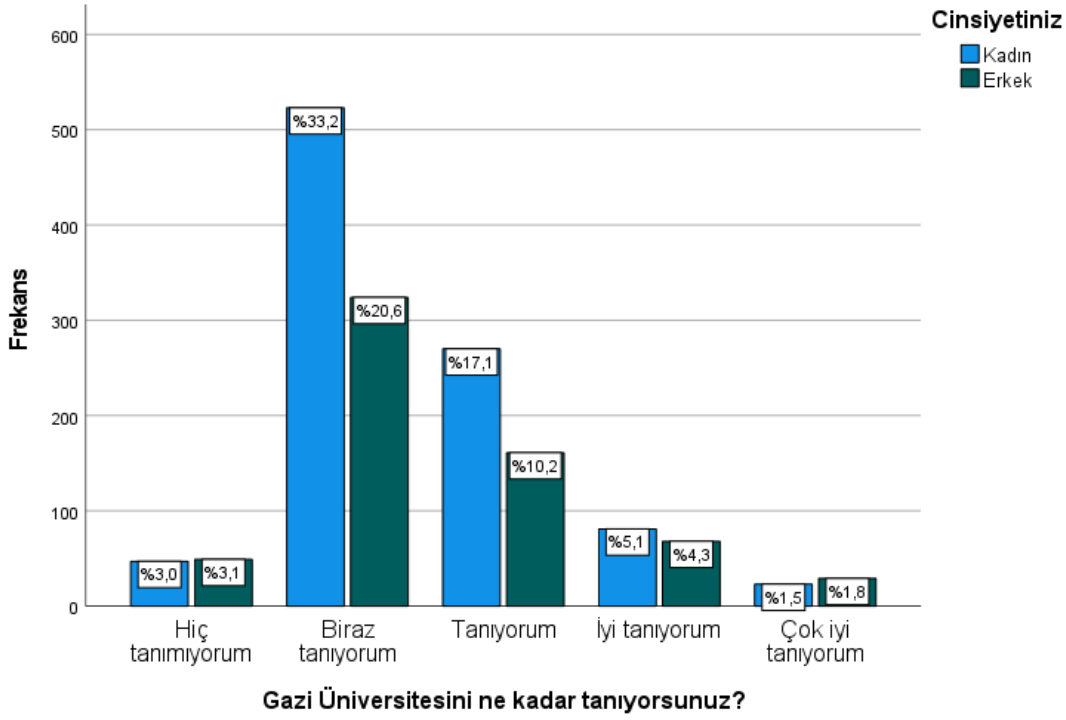
Uluslararası

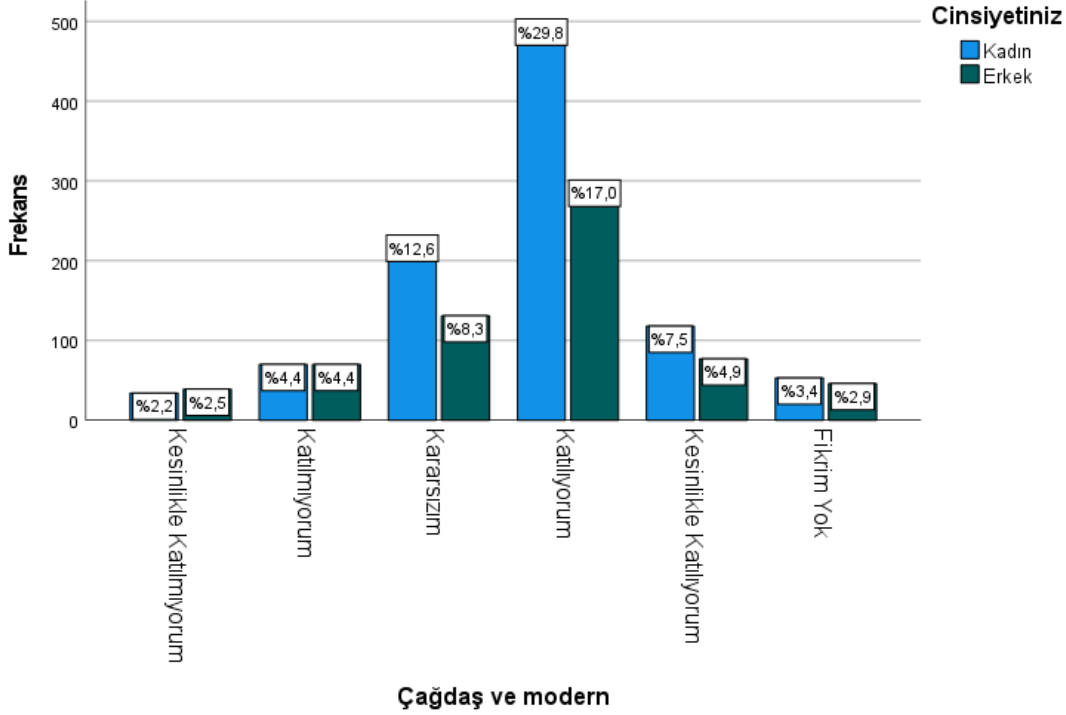
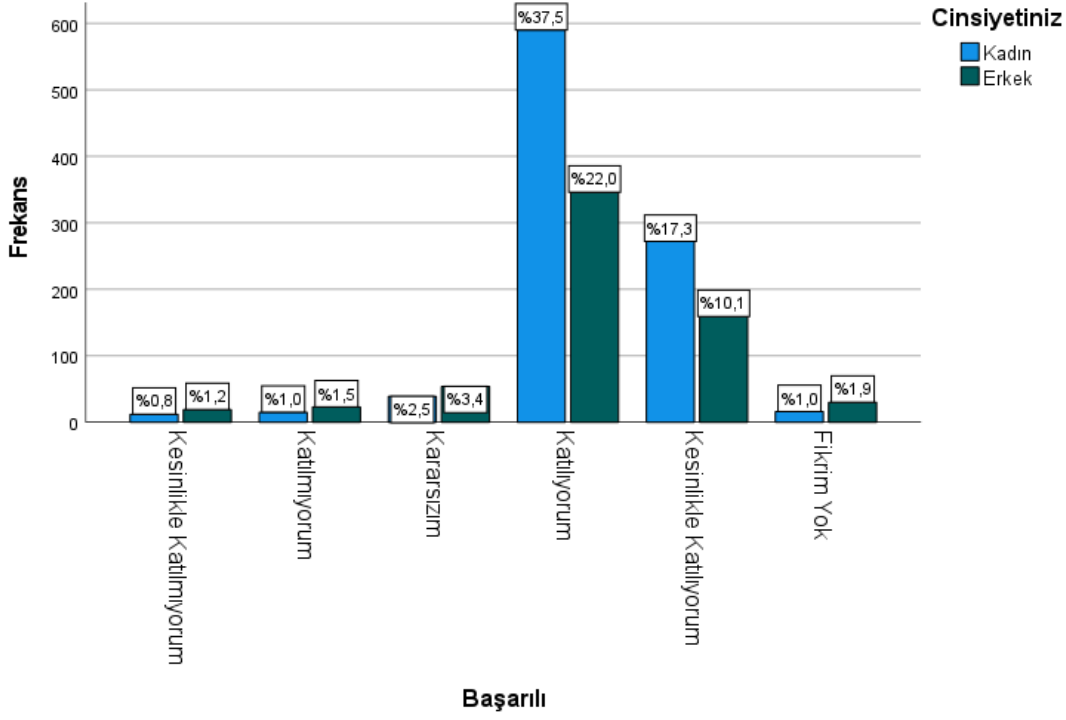


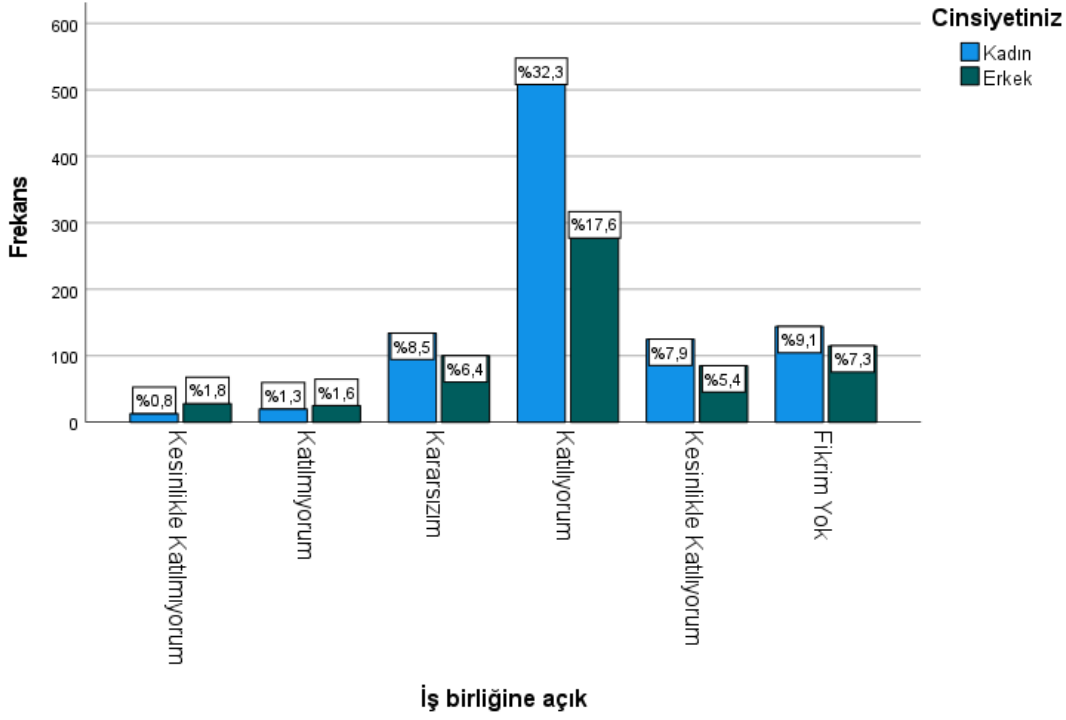
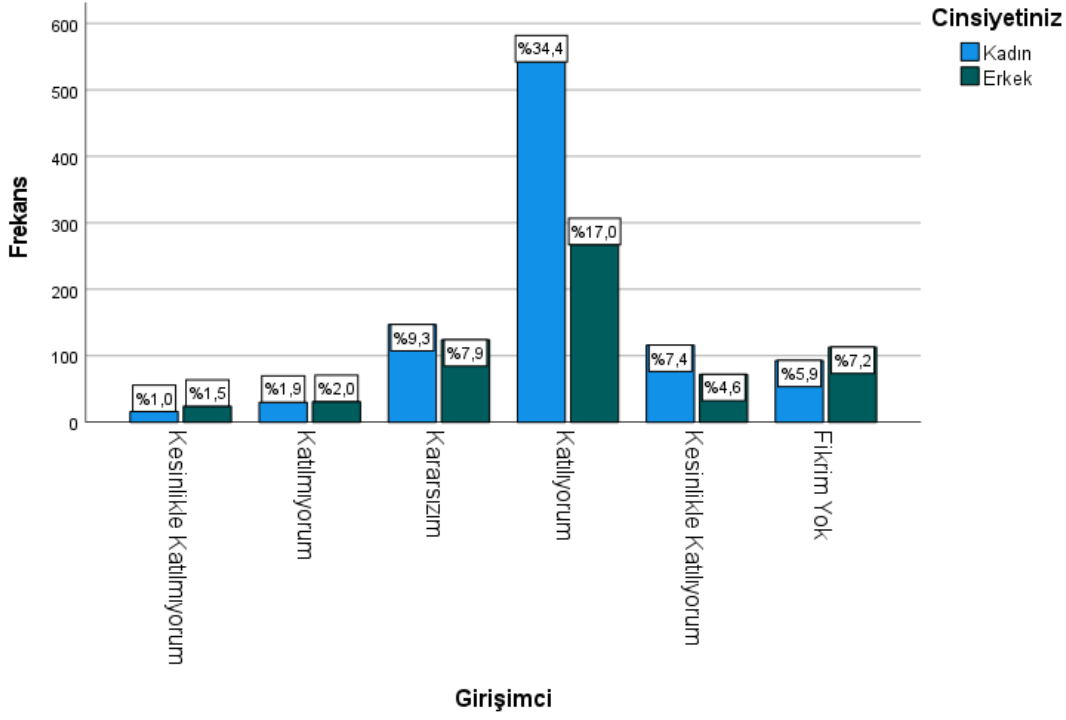


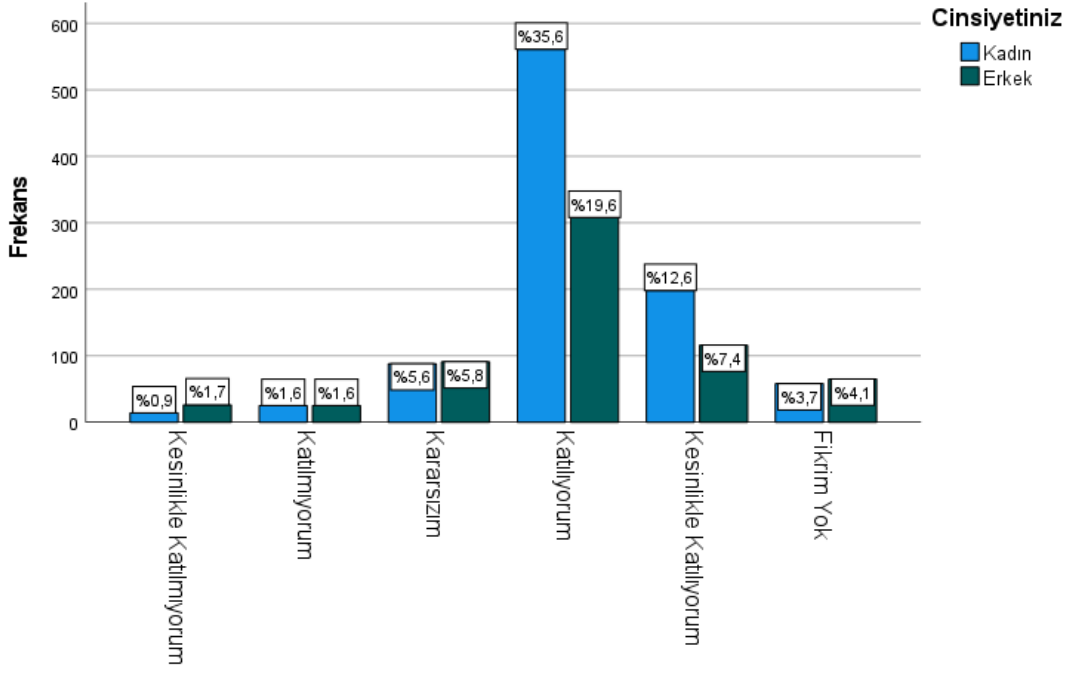
İKİ BOYUTLU GRAFİKLER



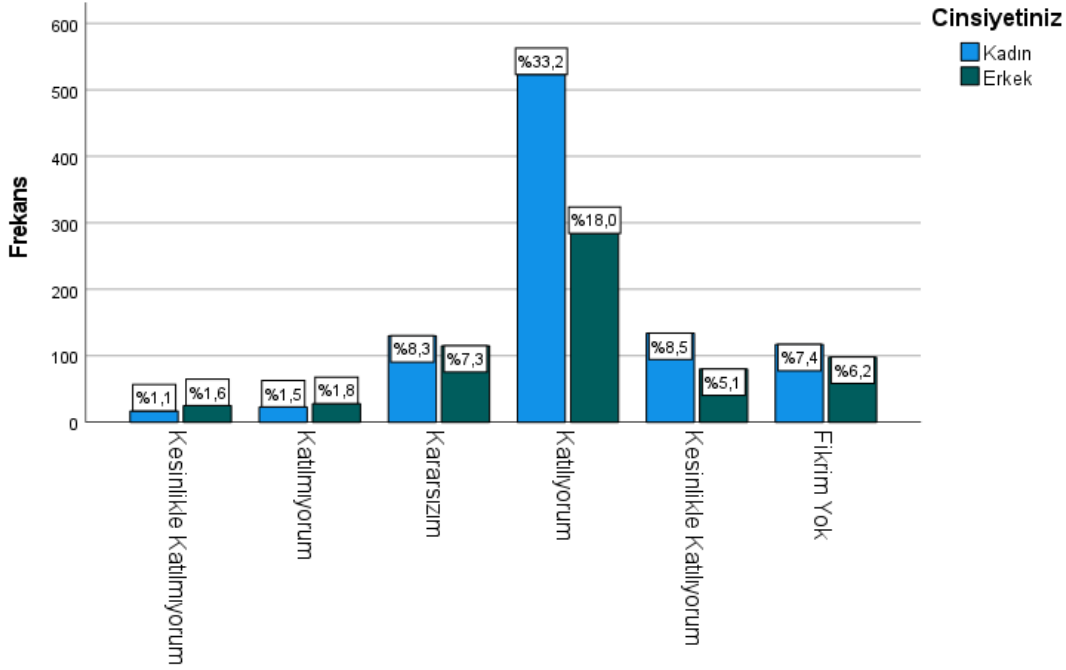




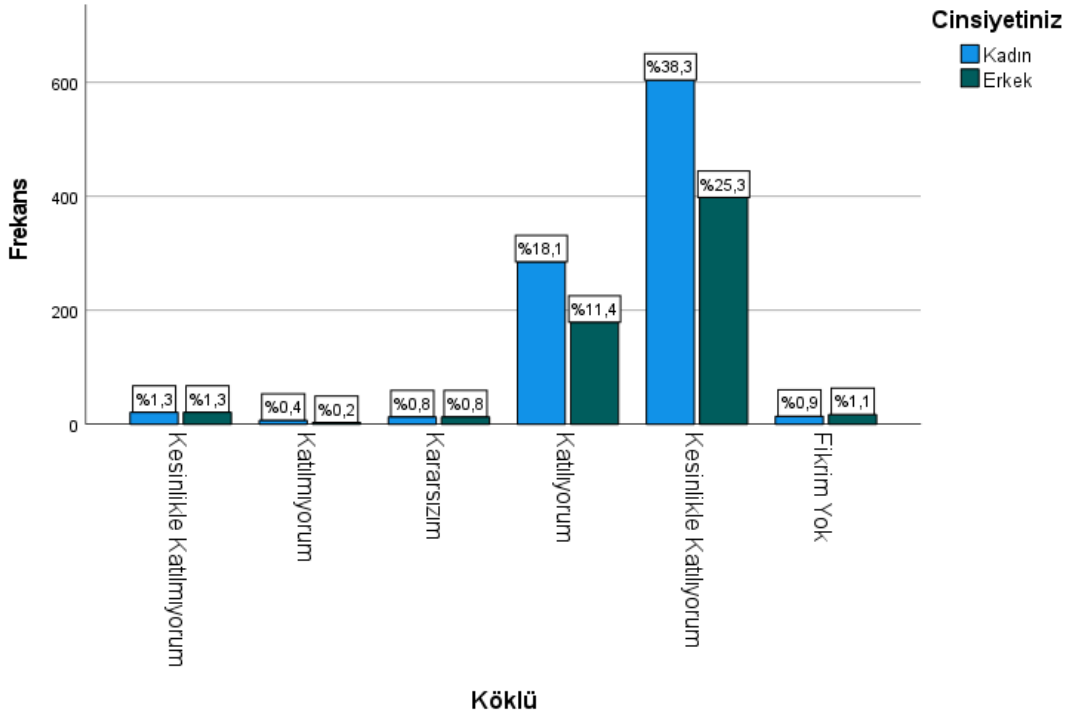
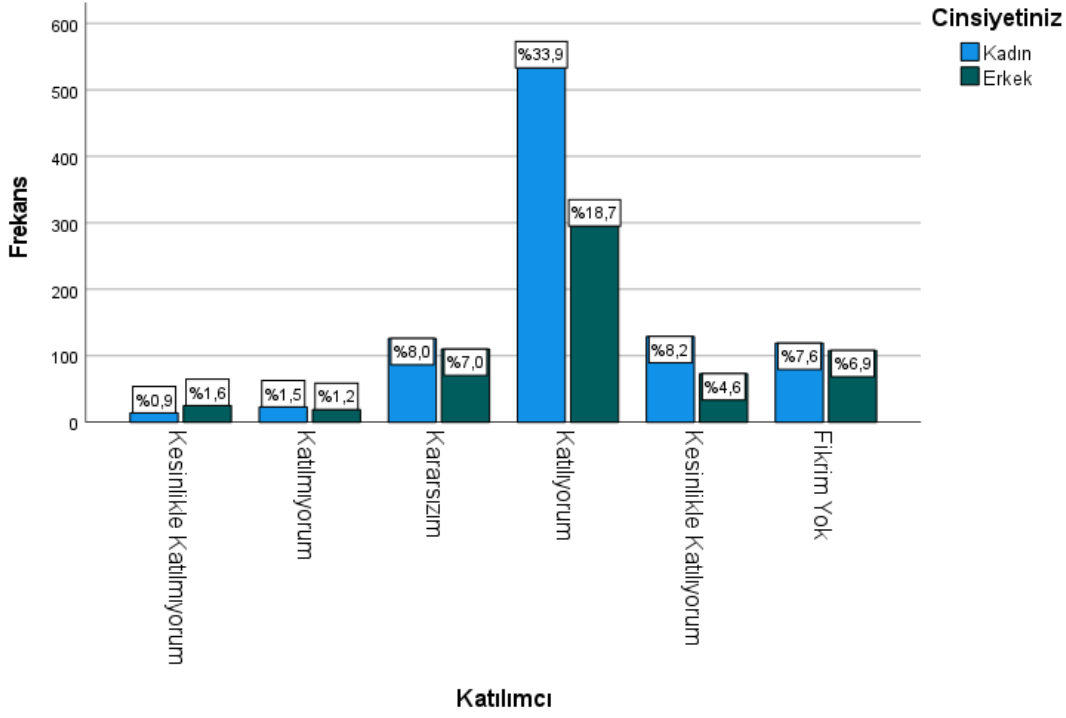


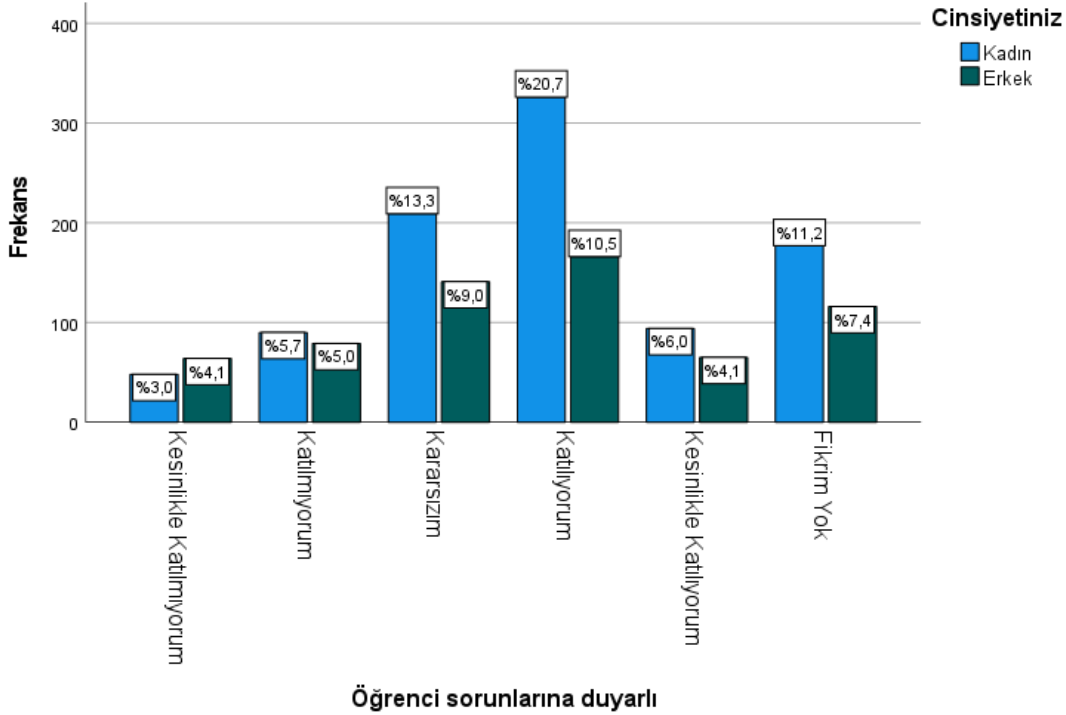
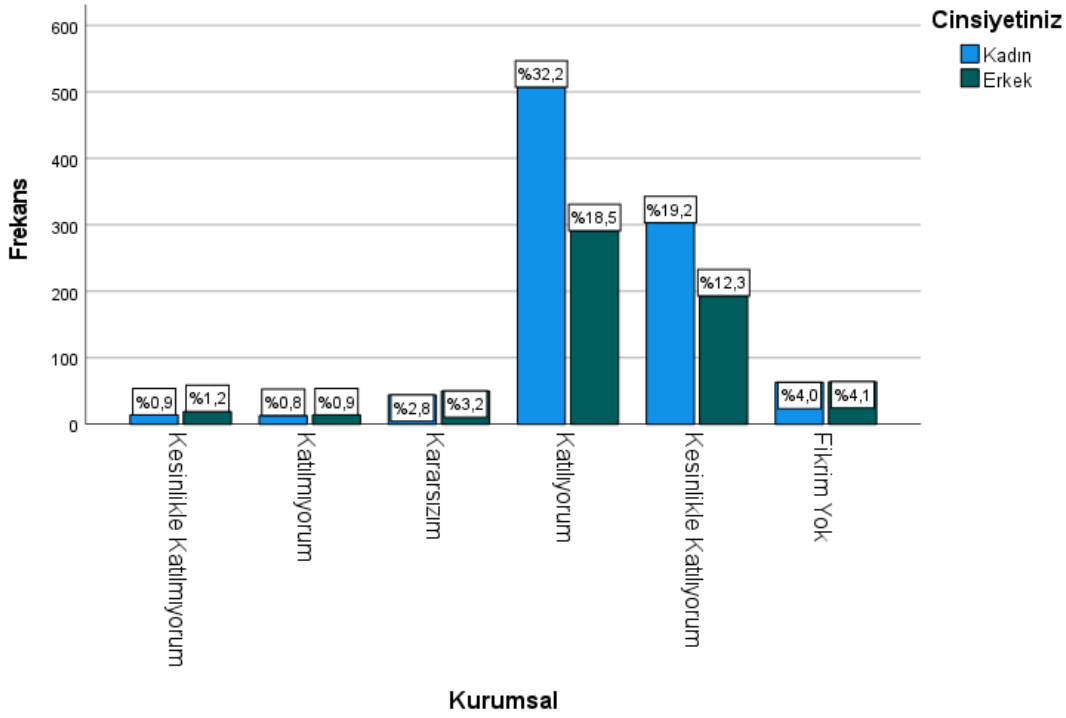


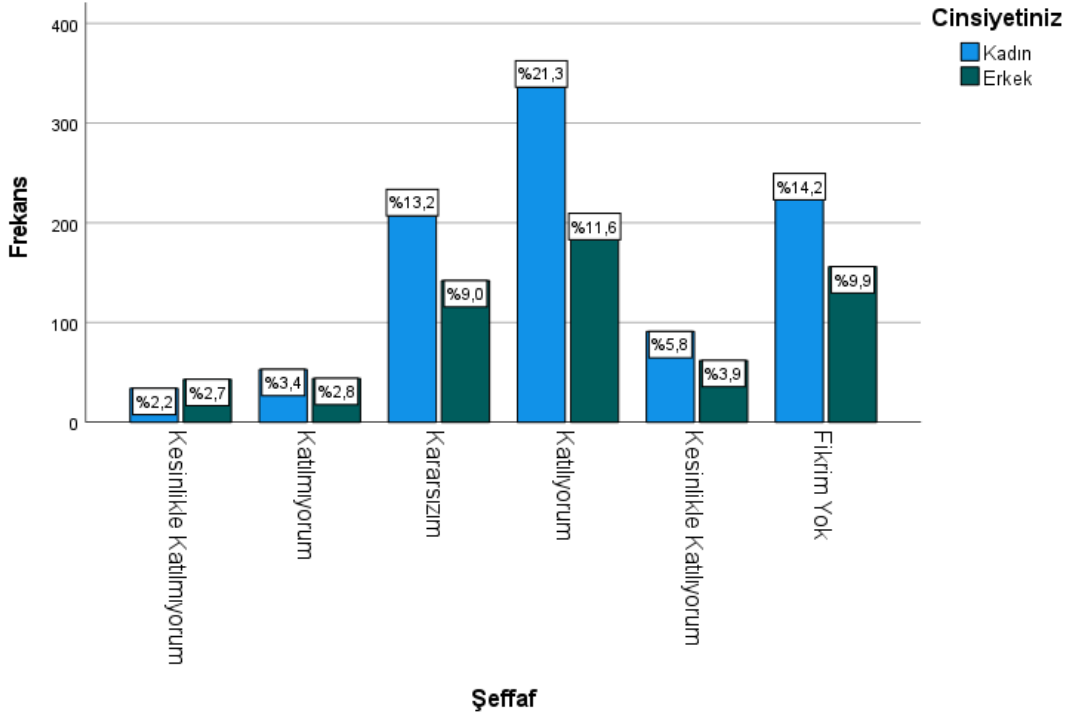
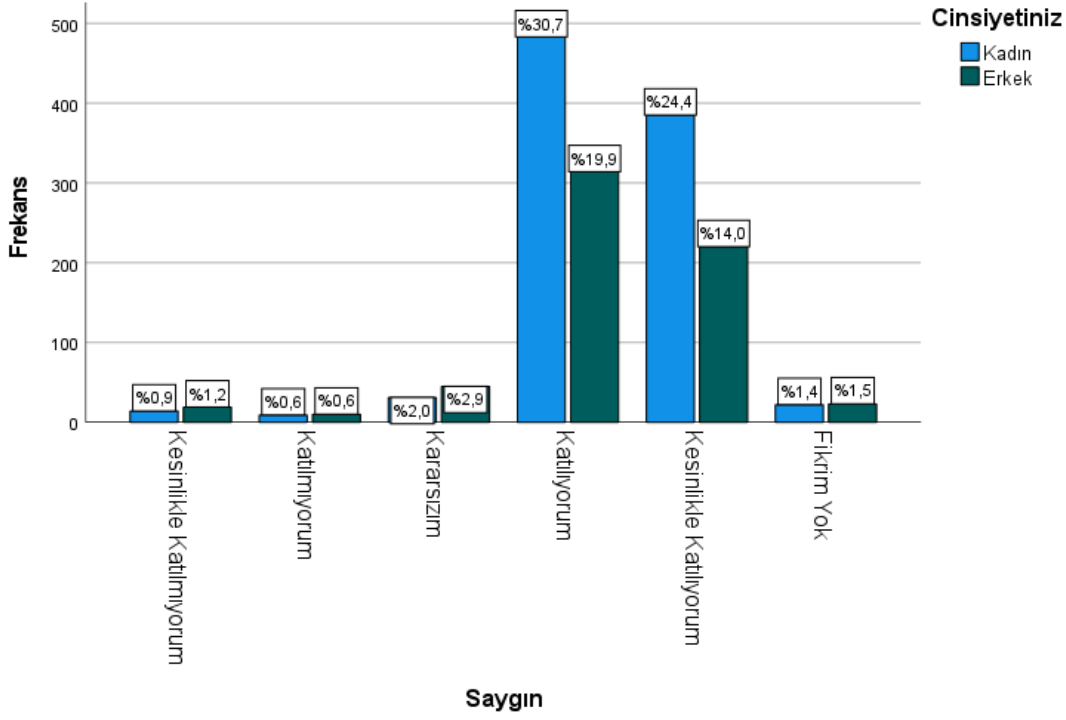
Kalite odaklı

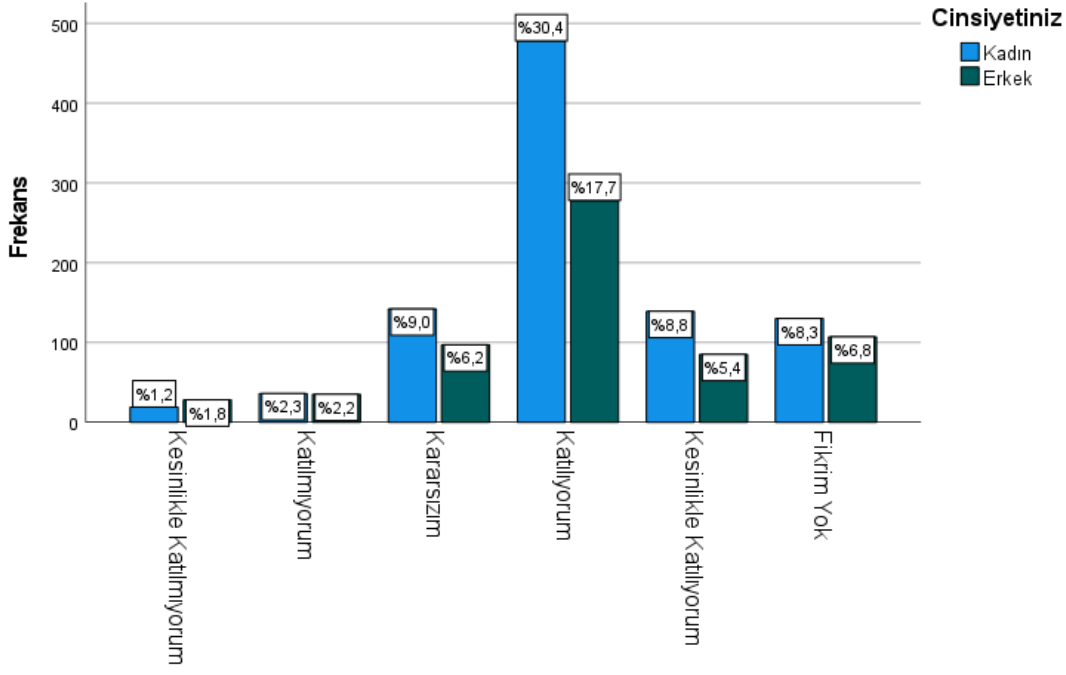


Kapsayıcı

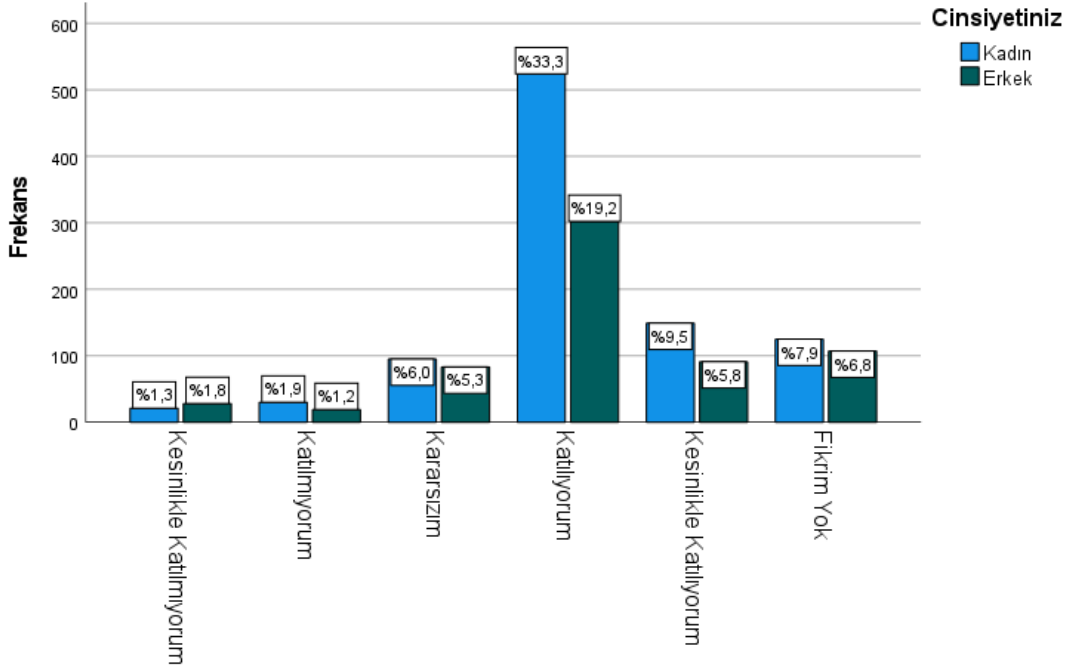




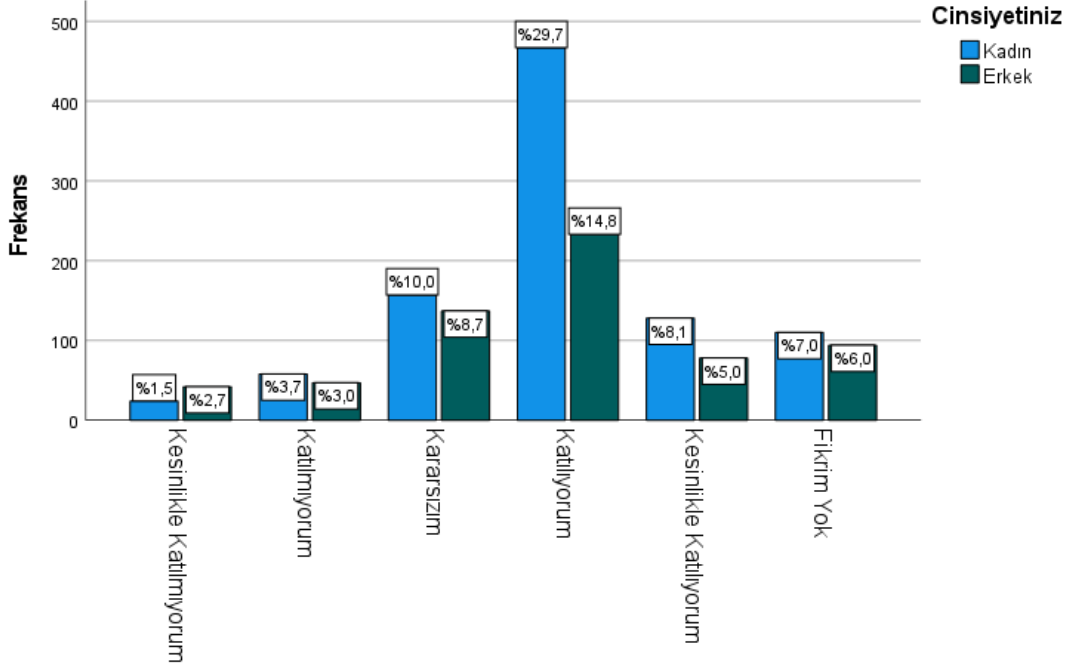
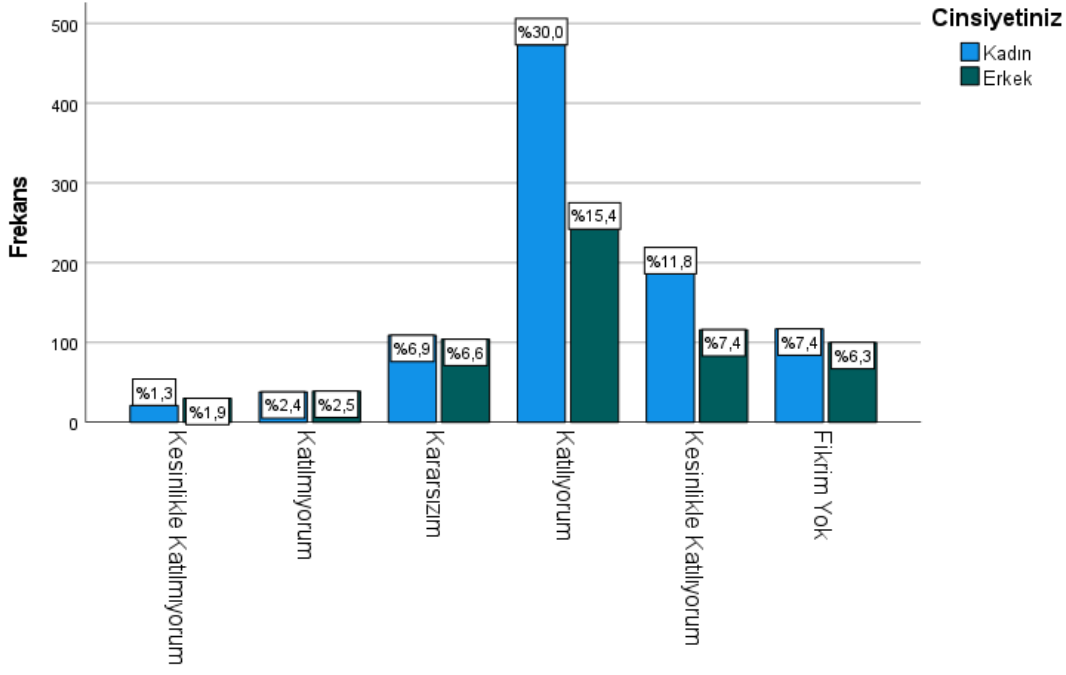


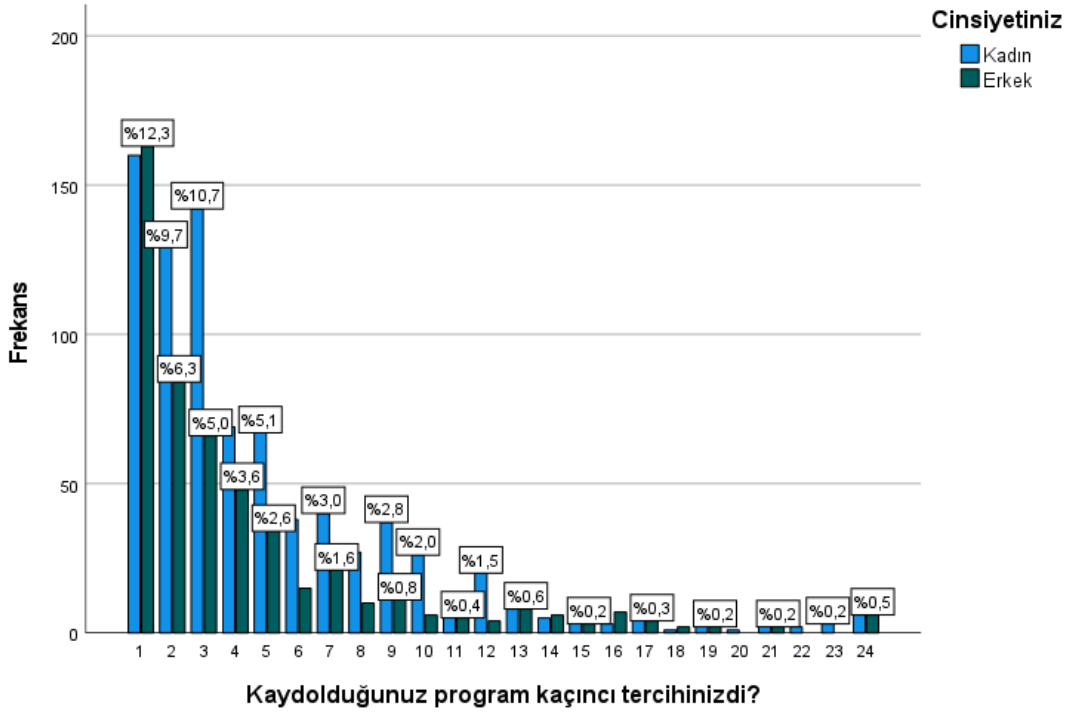
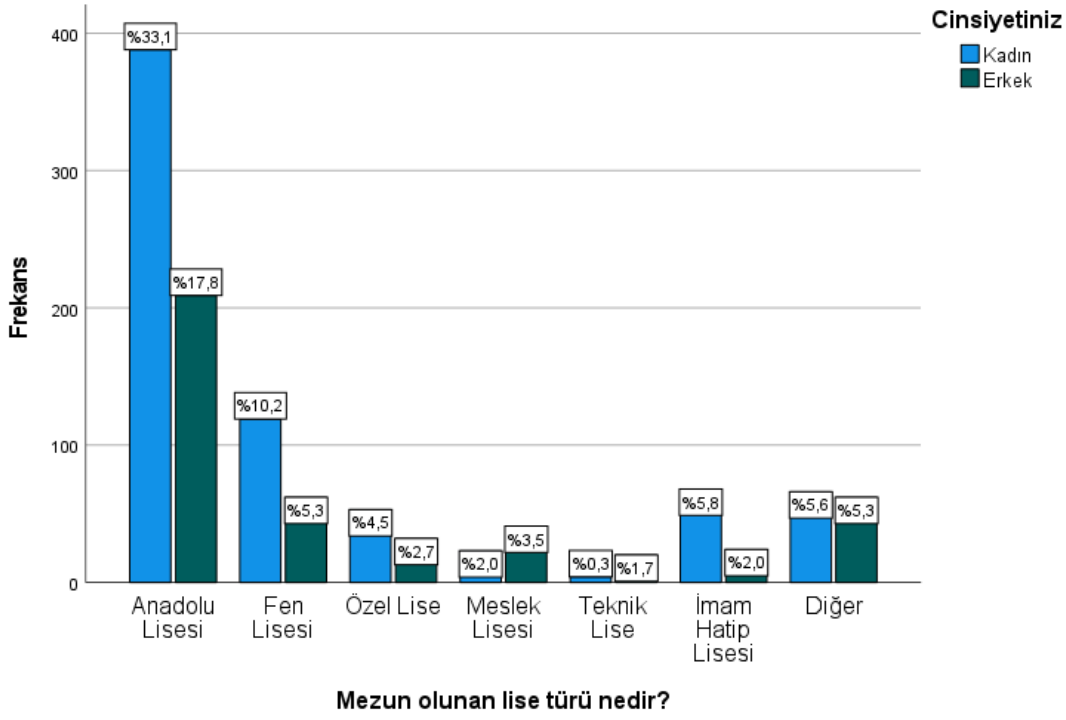


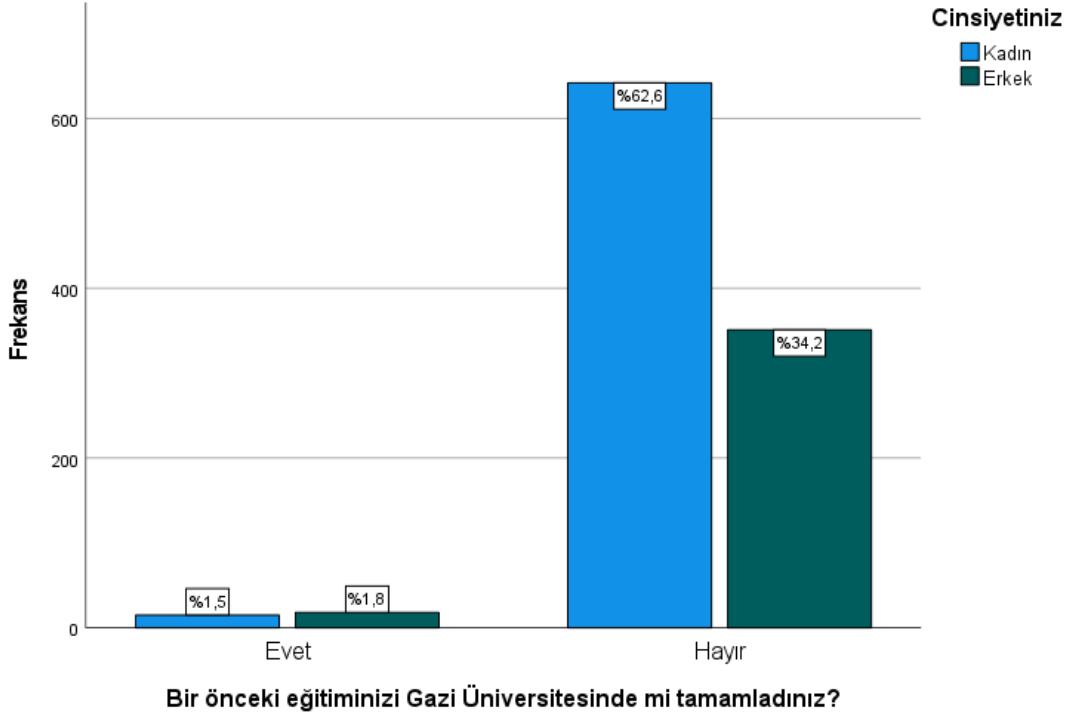
Teşvik edici



Topluma duyarlı







EK 4: ANKET FORMU

Link: <https://anket.gazi.edu.tr/Survey/Index/149c7de7-f08d-48c1-a154-6aa3bcab24bd>

Yeni Öğrenci Anketi 2024 (KALİTE KOMİSYONU ve KALİTE KOORDİNATÖRLÜĞÜ)

Değerli Öğrencimiz,

Gazi Üniversitesi Ailesine hoş geldiniz. Tam akredite araştırma üniversitesi olan Gazi Üniversitesi, köklü geleneği ve dinamik yönetim anlayışıyla başarılarını artırarak sürdürmenin yanı sıra siz değerli öğrencilerimize de sıcak bir yuva olarak kapılarını açmaktadır.

Gazi Üniversitesi Kalite Komisyonu olarak Üniversitemizin tüm hizmet alanlarındaki kalitesini artırmak üzere paydaş görüş ve beklentileri doğrultusunda iyileştirme çalışmalarımızı kararlılıkla sürdürüyoruz. Bu çerçevede Üniversitemiz hakkındaki düşüncelerinizi almak için hazırladığımız anketimize katılarak vereceğiniz destek için teşekkür eder başarılı bir eğitim öğretim süreci dileriz.

Verilerin işlenmesinde 6698 sayılı Kişisel Verilerin Korunması Kanunu'nun tüm usul ve esaslarına titizlikle uyulacaktır.

Saygılarımızla,
Gazi Üniversitesi Kalite Komisyonu

Uyruğunuz *

T.C. Diğer

Cinsiyetiniz *

Kadın Erkek

Öğrenim gördüğünüz program *

Seçiniz

Sınıfınız *

Ön Lisans 1. Sınıf Yabancı Dil Hazırlık Lisans 1. Sınıf Tezli Yüksek Lisans Tezsiz Yüksek Lisans Doktora
 Uzmanlık

Gazi Üniversitesini ne kadar tanıyorsunuz? *

Hiç tanımıyorum Biraz tanıyorum Tanıyorum İyi tanıyorum Çok iyi tanıyorum

Gazi Üniversitesini tercih etme sebebiniz? (En önemli gördüğünüz en fazla beş seçenek işaretleyebilirsiniz.) *

Ailemin yaşadığı yere yakın olması Akademik personelin niteliği Akredite bir üniversite olması
 Ankara'da bulunması Araştırma olanakları Araştırma üniversitesi olması Eğitim kalitesi Girişimcilik olanakları
 İş olanakları İyi yönetilmesi Kurumsal bir yapıya sahip olması Kültürel olanakları Kütüphane olanakları
 Saygın bir üniversite olması Sosyal olanaklar Spor olanakları Staj olanakları Yurt dışı olanakları Diğer

Gazi Üniversitesini tercih etme sebebiniz? (En önemli gördüğünüz en fazla beş seçenek işaretleyebilirsiniz.) *

- Ailemin yaşadığı yere yakın olması Akademik personelin niteliği Akredite bir üniversite olması
 Ankara'da bulunması Araştırma olanakları Araştırma üniversitesi olması Eğitim kalitesi Girişimcilik olanakları
 İş olanakları İyi yönetilmesi Kurumsal bir yapıya sahip olması Kültürel olanakları Kütüphane olanakları
 Saygın bir üniversite olması Sosyal olanaklar Spor olanakları Staj olanakları Yurt dışı olanakları Diğer

Bölümünüzü / Programınızı tercih etme sebebiniz? (En önemli gördüğünüz en fazla beş seçenek işaretleyebilirsiniz.) *

- Aile ve tanıdıklarımın yönlendirmesi Akademik personelin niteliği Akredite olması Araştırma altyapısı
 Eğitim altyapısı Eğitimin kalitesi İdealimdeki meslek olması İyi bir iş bulabilme olanağı
 Kişisel gelişim/Mesleki gelişim Lisansüstü eğitim olanakları Mesleğin ekonomik getirisi Mesleğin saygınlığı
 Mesleki gelişim Yabancı dil eğitimi Yan dal ve çift ana dal olanakları Yurt dışı olanakları Diğer

Gazi Üniversitesinden beklentiniz nedir? (En önemli gördüğünüz en fazla beş seçenek işaretleyebilirsiniz.) *

- Akademik gelişimin desteklenmesi Araştırma ve geliştirme hizmetlerinin nitelikli olması Burs olanakları
 Dezavantajlı gruplara yönelik hizmetler Eğitim ve öğretim hizmetlerinin nitelikli olması
 Kalite çalışmalarının etkin şekilde yürütülmesi Kariyer destekleri Kendimi değerli hissetmek
 Kısmi zamanlı çalışma olanakları Kültürel olanaklar Mezun ilişkileri Öğrenci görüşlerine değer verilmesi
 Öğrenci katılımlı yönetim anlayışı Öğrenci topluluklarının etkin çalışması Rehberlik ve danışmanlık hizmetleri
 Sosyal olanaklar Sportif olanaklar Teknolojik altyapının sürekli gelişmesi
 Uzaktan eğitim hizmetlerinin nitelikli olması Sosyal ve kültürel faaliyetler

Gazi Üniversitesini nasıl tanımlarsınız? *

Araştırmacı *

- Kesinlikle Katılmıyorum Katılmıyorum Kararsızım Katılıyorum Kesinlikle Katılıyorum Fikrim Yok

Başarılı *

- Kesinlikle Katılmıyorum Katılmıyorum Kararsızım Katılıyorum Kesinlikle Katılıyorum Fikrim Yok

Çağdaş ve modern *

- Kesinlikle Katılmıyorum Katılmıyorum Kararsızım Katılıyorum Kesinlikle Katılıyorum Fikrim Yok

Girişimci *

- Kesinlikle Katılmıyorum Katılmıyorum Kararsızım Katılıyorum Kesinlikle Katılıyorum Fikrim Yok

İş birliğine açık *

- Kesinlikle Katılmıyorum Katılmıyorum Kararsızım Katılıyorum Kesinlikle Katılıyorum Fikrim Yok

Kalite odaklı *	<input type="radio"/> Kesinlikle Katılmıyorum	<input type="radio"/> Katılmıyorum	<input type="radio"/> Kararsızım	<input type="radio"/> Katılıyorum	<input type="radio"/> Kesinlikle Katılıyorum	<input type="radio"/> Fikrim Yok
Kapsayıcı *	<input type="radio"/> Kesinlikle Katılmıyorum	<input type="radio"/> Katılmıyorum	<input type="radio"/> Kararsızım	<input type="radio"/> Katılıyorum	<input type="radio"/> Kesinlikle Katılıyorum	<input type="radio"/> Fikrim Yok
Katılımcı *	<input type="radio"/> Kesinlikle Katılmıyorum	<input type="radio"/> Katılmıyorum	<input type="radio"/> Kararsızım	<input type="radio"/> Katılıyorum	<input type="radio"/> Kesinlikle Katılıyorum	<input type="radio"/> Fikrim Yok
Köklü *	<input type="radio"/> Kesinlikle Katılmıyorum	<input type="radio"/> Katılmıyorum	<input type="radio"/> Kararsızım	<input type="radio"/> Katılıyorum	<input type="radio"/> Kesinlikle Katılıyorum	<input type="radio"/> Fikrim Yok
Kurumsal *	<input type="radio"/> Kesinlikle Katılmıyorum	<input type="radio"/> Katılmıyorum	<input type="radio"/> Kararsızım	<input type="radio"/> Katılıyorum	<input type="radio"/> Kesinlikle Katılıyorum	<input type="radio"/> Fikrim Yok
Öğrenci sorunlarına duyarlı *	<input type="radio"/> Kesinlikle Katılmıyorum	<input type="radio"/> Katılmıyorum	<input type="radio"/> Kararsızım	<input type="radio"/> Katılıyorum	<input type="radio"/> Kesinlikle Katılıyorum	<input type="radio"/> Fikrim Yok
Saygın *	<input type="radio"/> Kesinlikle Katılmıyorum	<input type="radio"/> Katılmıyorum	<input type="radio"/> Kararsızım	<input type="radio"/> Katılıyorum	<input type="radio"/> Kesinlikle Katılıyorum	<input type="radio"/> Fikrim Yok
Şeffaf *	<input type="radio"/> Kesinlikle Katılmıyorum	<input type="radio"/> Katılmıyorum	<input type="radio"/> Kararsızım	<input type="radio"/> Katılıyorum	<input type="radio"/> Kesinlikle Katılıyorum	<input type="radio"/> Fikrim Yok
Teşvik edici *	<input type="radio"/> Kesinlikle Katılmıyorum	<input type="radio"/> Katılmıyorum	<input type="radio"/> Kararsızım	<input type="radio"/> Katılıyorum	<input type="radio"/> Kesinlikle Katılıyorum	<input type="radio"/> Fikrim Yok
Topluma duyarlı *	<input type="radio"/> Kesinlikle Katılmıyorum	<input type="radio"/> Katılmıyorum	<input type="radio"/> Kararsızım	<input type="radio"/> Katılıyorum	<input type="radio"/> Kesinlikle Katılıyorum	<input type="radio"/> Fikrim Yok
Uluslararası *	<input type="radio"/> Kesinlikle Katılmıyorum	<input type="radio"/> Katılmıyorum	<input type="radio"/> Kararsızım	<input type="radio"/> Katılıyorum	<input type="radio"/> Kesinlikle Katılıyorum	<input type="radio"/> Fikrim Yok
Yenilikçi *	<input type="radio"/> Kesinlikle Katılmıyorum	<input type="radio"/> Katılmıyorum	<input type="radio"/> Kararsızım	<input type="radio"/> Katılıyorum	<input type="radio"/> Kesinlikle Katılıyorum	<input type="radio"/> Fikrim Yok

Teşekkür ederiz.

