



GAZI ÜNİVERSİTESİ SAĞLIK BİLİMLERİ ENSTİTÜSÜ  
TARAFINDAN SUNULAN EĞİTİM-ÖĞRETİM VE  
HİZMETLERE İLİŞKİN PAYDAŞ MEMNUNİYETLERİ

2024 Sonuçları

Gazi Üniversitesi  
Sağlık Bilimleri Enstitüsü



*Eđitim alanında kalite ve akreditasyon her geen gn nem kazanmaktadır. Yeniliki ve iřlevsel stratejilerin geliřtirilmesinde paydař memnuniyetlerinin deęerlendirilmesi olduka nemlidir.*

*Bu rapor Gazi niversitesi Saęlık Bilimleri Enstits tarafından sunulan eđitim đretim hizmetleri bařta olmak zere sunulan dięer hizmetlerin; i paydařlarımız olan idari personelimizin deęerlendirmesi ile z deęerlendirme yaparak eksik veya aksayan ynlerimizin dzertilmesine ynelik zmler bulunması amacıyla hazırlanmıřtır.*

*Raporun hazırlanmasında idari personelimize, gnll katılım esasına gre uygulanan anketlerin sonuları kullanılmıřtır.*

*Rapor idari personelimize yneltilen sorular ve sorulara verilen yanıtlar ile oluřturulmuř grafikler sunularak, sonular deęerlendirilmiřtir. Bulguların daha iyi anlaşılması ve deęerlendirilmesi iin raporda mmkn olduęunca grsel grafiklere yer verilmiřtir.*

*Yapılan alıřma sonucunda elde edilen verilerin enstitmzn kurumsal yapısının idamesinde ve enstitmzce saęlanan hizmetlerin kalitesinin artırılmasında olduka faydalı olacaęı grřndeğim.*

**Prof. Dr. Saniye BİLİCİ**

*Gazi niversitesi Saęlık Bilimleri Enstits Mdr*

## HAZIRLAYANLAR

*Prof. Dr. Saniye BİLİCİ*  
(Sağlık Bilimleri Enstitüsü Müdürü)

*Prof. Dr. Naime ALTAY*  
(Sağlık Bilimleri Enstitüsü Müdür Yardımcısı)

*Prof. Dr. Çiğdem ELMAS*  
(Sağlık Bilimleri Enstitüsü Müdür Yardımcısı)

*Öğr. Gör. Ceyda SARPER ERKİLİÇ*  
(Anketlerin hazırlanması, verilerin analizi)



## İDARİ PERSONEL

1. İdari Personele Ait Bazı Bilgiler
2. İdari Personelin Gazi Üniversitesi Sağlık Bilimleri Enstitüsü'nde Sunulan Eğitim-Öğretim ve Hizmetlere İlişkin Memnuniyetleri
3. İdari Personelin Görüş ve Önerileri

## 1. İDARİ PERSONELE AİT BAZI BİLGİLER

Raporun bu bölümünde, anket çalışmasına katılan idari personele ait kişisel bilgilere yer verilmiştir.

Anket çalışmasına %66,7'si kadın, %33,3'ü erkek olmak üzere toplam 9 idari personel katılmıştır. Çalışmaya katılan idari personelin yaş dağılımlarına bakıldığında ise %66,7'lik oranla çoğunluğun 41 yaş ve üzerinde, %11,1'i 36-40 yaş, %22,2'lik yüzde ile 31-35 yaş aralığındadır. Ankete katılan idari personelin %55,6'si lisans %22,2'si yüksek lisans mezunudur. Ön lisans ve lise mezunu eşit yüzdeye sahiptir (%11,1). Kamudaki görev yılı 21 ve üzerinde olan idari personel oranının %44,4 olduğu görülmektedir. Çalışmaya katılan 9 idari personelin %33,3'ünün kamu görevi hizmet yılı 11-20 yıl, %22,2'sinin ise 0-10 yıldır. İdari personelin, Sağlık Bilimleri Enstitüsü'ndeki hizmet sürelerine bakıldığında ise %33,3'ü 0-5 yıl, %33,3'ü 6-10 yıl, %33,3'ü 11-15 yıl süreyle hizmeti bulunmaktadır.

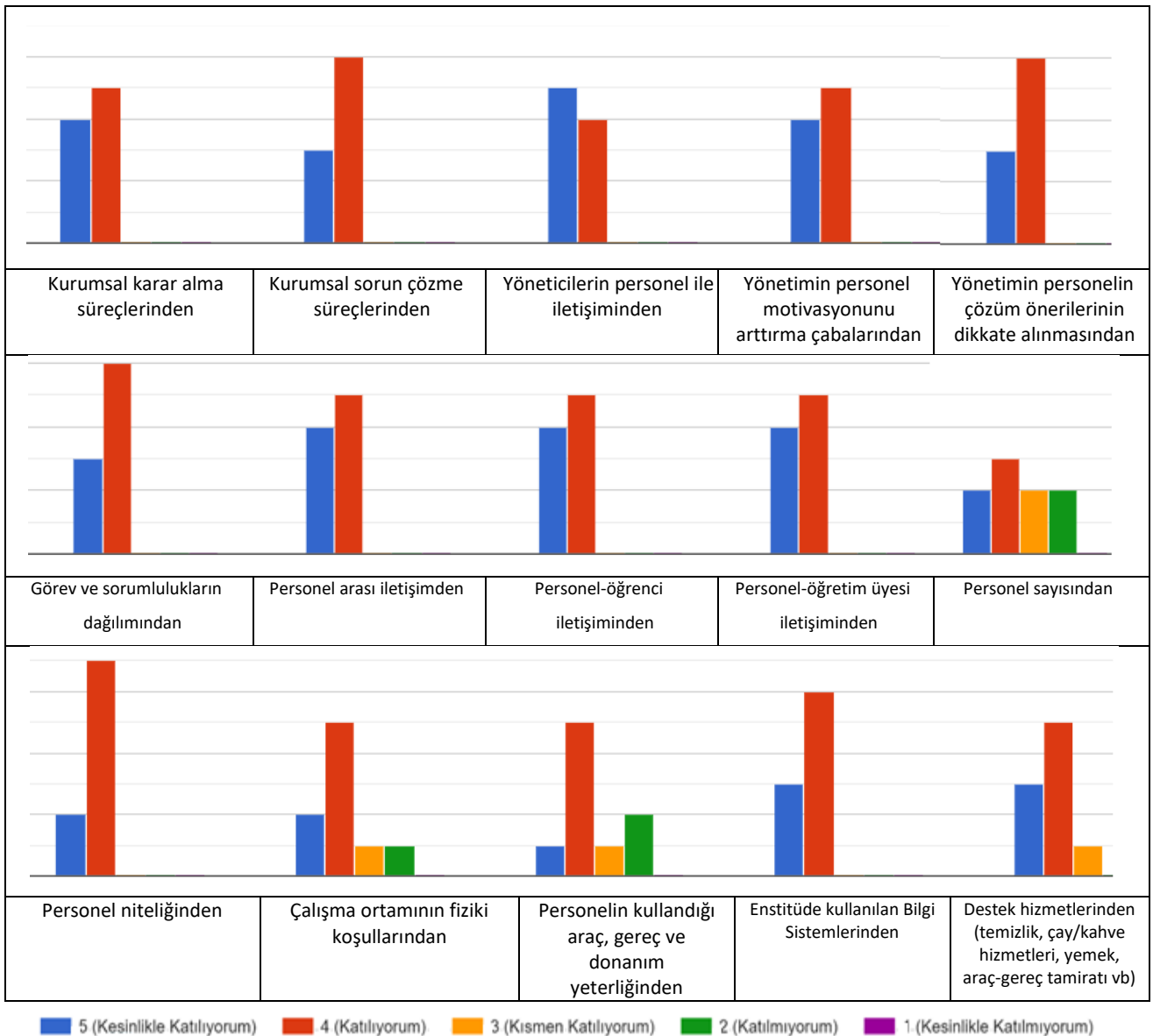
## 2. İDARİ PERSONELİN GAZİ ÜNİVERSİTESİ SAĞLIK BİLİMLERİ ENSTİTÜSÜ İŞLEYİŞİNE İLİŞKİN MEMNUNİYETLERİ

Raporun bu bölümünde idari personelin Sağlık Bilimleri Enstitüsünde çalışıyor olma durumu, enstitünün işleyişi, iletişim ve fiziki şartlara yönelik değerlendirmeleri yer almaktadır.

İdari personelin sorulara yanıtlarını beşli derecelendirme ("1 = Kesinlikle katılmıyorum", "2 = Katılmıyorum", "3 = Kısmen katılıyorum", "4= Katılıyorum", "5= Kesinlikle katılıyorum") üzerinden vermeleri istenmiştir. Bu bölümde sunulan grafiklerde belirtilen renklendirme sistemi kullanılmıştır. "Mavi = Kesinlikle katılmıyorum", Kırmızı = Katılmıyorum", "Sarı = Kısmen katılıyorum", "Yeşil = Katılıyorum", "Mor= Kesinlikle katılıyorum" cevaplarını ifade etmektedir.

■ 5 (Kesinlikle Katılıyorum) ■ 4 (Katılıyorum) ■ 3 (Kısmen Katılıyorum) ■ 2 (Katılmıyorum) ■ 1 (Kesinlikle Katılmıyorum)

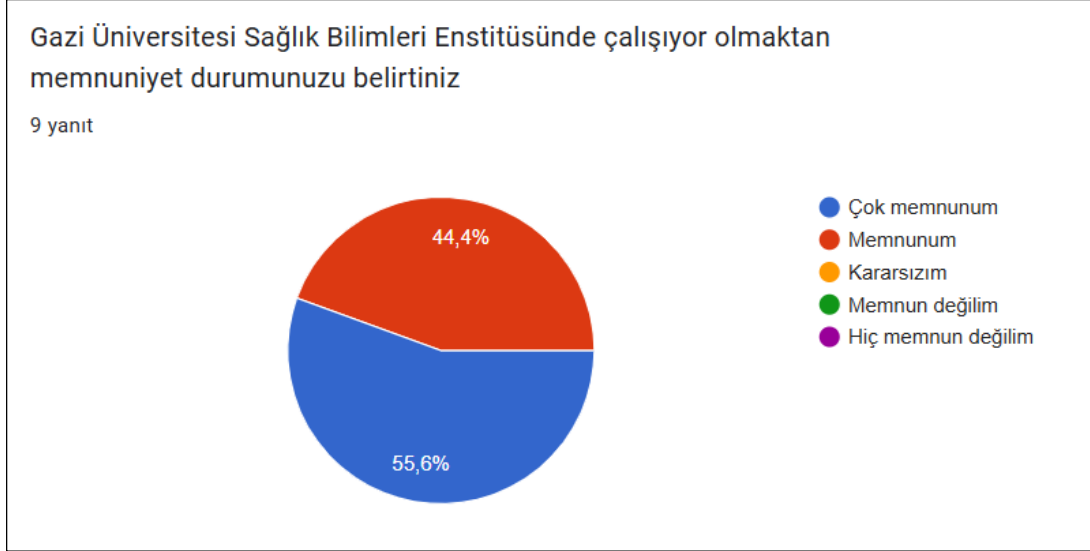
Ankete katılan idari personelin büyük çoğunluğu kurumsal karar alma süreçlerinden ve kurumsal sorun çözme süreçlerinden memnun olduklarını belirtmişlerdir. İdari personelin, yöneticilerin personel ile iletişiminden ve yönetimin personel motivasyonunu artırma çabalarından genel olarak memnun olduğu görülmektedir. Ankete katılan idari personel; yönetimin personelin sunduğu çözüm önerilerini dikkate almasından, görev ve sorumlulukların dağılımından, personel arası iletişimden, personel-öğrenci iletişiminden ve personel-öğretim üyesi iletişiminden, destek hizmetlerinden, enstitüde kullanılan bilgi sistemlerinden memnun olduklarını belirtmişlerdir. Personel sayısından, personel niteliğinden, çalışma ortamının fiziki koşullarından, personelin kullandığı araç, gereç ve donanım yeterliği ile ilgili memnuniyet düzeyi azalma eğilimi gösterse de genel olarak yeterli olduğu görülmektedir (Grafik 1). Enstitü idari personeline hangi alanda hizmet içi eğitime ihtiyaç duydukları sorulduğunda; insan ilişkileri ve toplumsal düzen, sıfır atık yanıtları alınmıştır.



**Grafik 1.** SBE işleyişi değerlendirilmesine ait veriler

## Enstitü İşleyişinden Memnuniyet

Anket çalışmasına katılan idari personelin Sağlık Bilimleri Enstitüsü'nde çalışıyor olmaktan memnuniyet durumlarına bakıldığında; %55,6'sı çok memnun olduğunu, %44,4'ü ise memnun olduğunu ifade etmektedir (Grafik 2).



**Grafik 2:** İdari personelin Sağlık Bilimleri Enstitüsü'nde çalışıyor olmaktan memnuniyet durumları