

Y E N İ N E S İ L M Ü H E N D İ S L İ K



# ENDÜSTRİYEL TASARIM MÜHENDİSLİĞİ



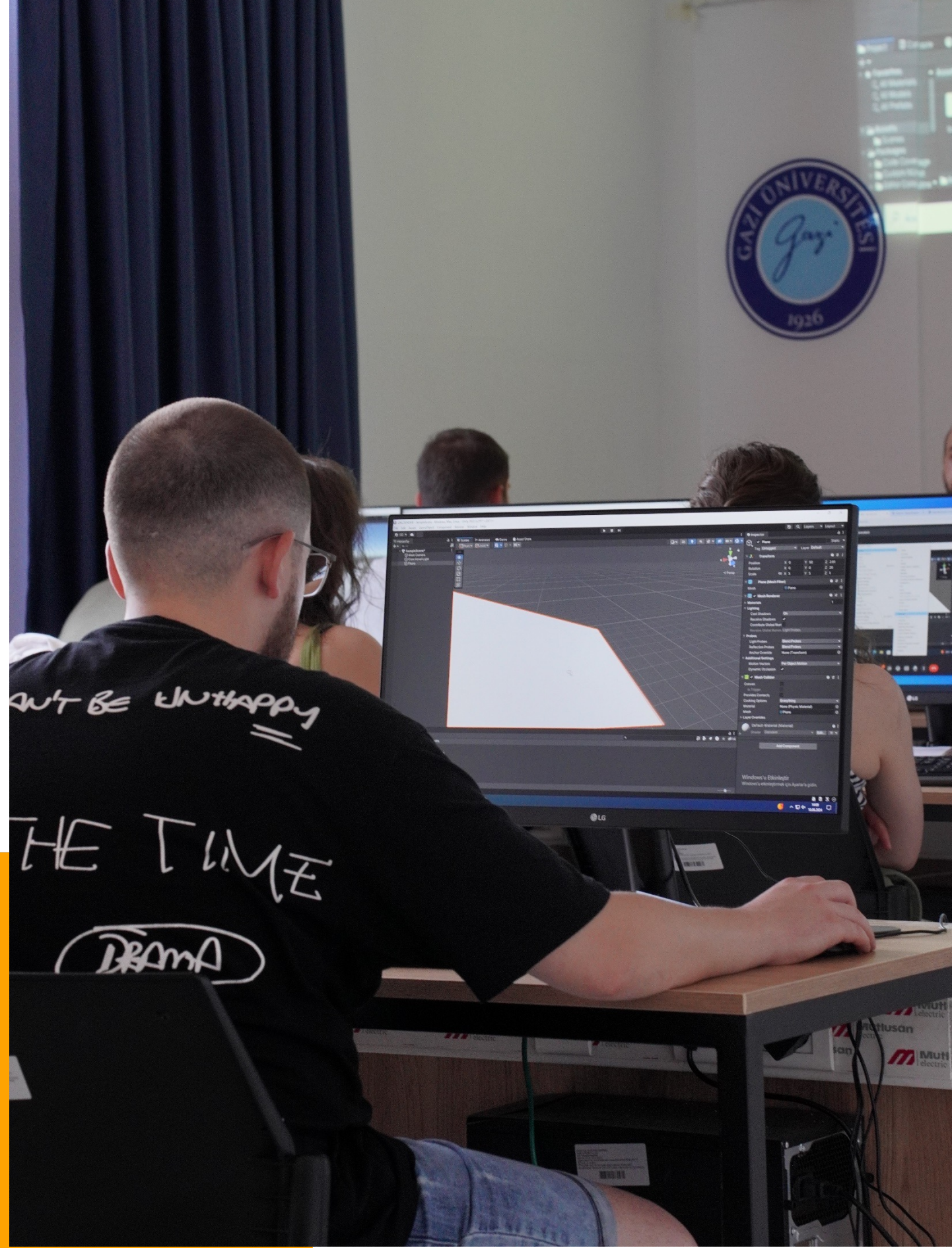
# Endüstriyel Tasarım Mühendisliği

- Endüstriyel Tasarım Mühendisliği (ETM), toplumsal talep ve pazar ihtiyaçları doğrultusunda yeni fikir ve kavramların geliştirilmesi, bu fikirlerin seri üretime geçiş süreçlerini kapsayan bir disiplindir.
- Bu disiplin, yaratıcı tasarım süreçlerini mühendislik prensipleri ile bir araya getirerek, yenilikçi ve sürdürülebilir çözümler sunar. Endüstriyel tasarım mühendisleri, ürünlerin tasarım aşamasından üretim ve kullanım sürecine kadar her aşamada etkin rol oynayarak, hem estetik hem de teknik gereksinimlerin karşılanmasını hedefler.
- Günümüz dünyasında, ülkelerin ekonomik gücünü ve sürdürülebilirliğini sağlayabilmesi için yenilikçi düşünceler ve bu düşüncelerin hayata geçirilmesi büyük önem taşımaktadır. ETM, bu sürecin en önemli yapı taşlarından birini oluşturur.
- ETM, ürünlerin, sistemlerin ve yapıların kavramsallaştırılması, geliştirilmesi ve gerçekleştirilmesine odaklanan özel bir mühendislik alanıdır. Belirli ihtiyaçları karşılayan yenilikçi ve işlevsel çözümler oluşturmak için çeşitli mühendislik disiplinlerinden ilkeleri tasarım metodolojileriyle bütünleştirir.



**Geleceğin Ürünlerini Bugünden Tasarla!**





# Neden Endüstriyel Tasarım Mühendisliği?

ETM bölümü, hem yaratıcı hem de teknik yeteneklerinizi kullanarak yenilikçi ve anlamlı çözümler üretmenize olanak tanır. Farklı kariyer fırsatları, sürekli öğrenme imkanı ve topluma olan doğrudan katkılarıyla bu bölüm, geleceğinizi şekillendirmek için mükemmel bir seçenektir.

Tasarım mühendisleri, yeni ürünler geliştirmek, mevcut ürünleri iyileştirmek ve tasarımların pratik, verimli ve üretilebilir olmasını sağlamak için birçok sektörde çalışırlar.

1. Yaratıcılık ve Teknik Bilginin Birleşimi
2. Çeşitli Kariyer Fırsatları
3. Gerçek Dünya Problemlerine Çözüm Üretme
4. Takım Çalışması ve İşbirliği
5. Proje Yönetimi ve Uygulama Becerileri
6. İnovasyon ve Teknolojiye Yakınlık
7. Sürdürülebilirlik ve Çevresel Bilinç
8. Kendi İşini Kurma İmkani



**İşlevsellik ve Estetiğin Mühendisliği**



# TASARIMDAN ÜRETİME: ENDÜSTRİYEL TASARIM MÜHENDİSLİĞİ



Eskiz ile başlayan tasarım süreci, uygun CAD ve CAE yazılımlarının kullanımı ile fikirlerin üç boyutlu hale dönüştürülmesi ile devam eder. Bu süreci prototip oluşturma ve test aşamaları takip eder.





# Eğitim içeriği ve hedefler

Gazi ETM, öğrencilere hem teorik hem de pratik bilgi birikimi sunan kapsamlı bir eğitim programı ile geleceğin yenilikçi tasarım mühendislerini yetiştirmeyi hedeflemektedir.

Eğitim içeriği, temel mühendislik derslerinin yanı sıra endüstriyel tasarım, ürün geliştirme, ergonomi, malzeme bilimi, bilgisayar destekli tasarım (CAD) ve üretim teknikleri gibi konuları kapsamaktadır.



**Yaratıcılığı ve Teknolojiyi Birleştirerek Geleceği Şekillendiriyoruz!**





# Eđitim ieriđi ve hedefler

Öđrenciler, yaratıcı problem özme becerilerini geliřtirmek iin eřitli tasarım stüdyolarında ve laboratuvarlarda uygulamalı projeler gerekleřtirirler.

Ayrıca, iřyeri eđitimi ve staj programları sayesinde sektörle doğrudan etkileřim kurarak, teorik bilgilerini gerek dünya uygulamalarıyla pekiřtirirler.

Bu bütüncül yaklaşım, mezunların hem yerel hem de uluslararası arenada rekabeti ve bařarılı olmalarını sađlamaktadır.



## Hayalleri Ürüne Dönüřtüren Gü!





## YENİ TEKNOLOJİLER VE SEKTÖR TALEPLERİNE GÖRE GÜNCELLENEN MÜFREDAT

- Gazi ETM, eğitim müfredatını çağın gereksinimlerine uygun şekilde güncellemek amacıyla sürekli olarak yenilikler yapmaktadır ve hızlı teknolojik ilerlemeler ve küresel değişimler doğrultusunda öğrencilerine en güncel ve kapsamlı eğitimi sunmayı hedeflemektedir.
- Müfredat içerikleri, yeni teknolojiler ve sektör taleplerine göre yeniden düzenlenmekte, teorik bilgi ile pratiği birleştiren uygulamalı derslere ağırlık verilmektedir.
- Mühendislik ve tasarım alanlarında, laboratuvar ve atölye imkanları geliştirilerek, öğrencilere endüstri ile entegre eğitim fırsatları sunulmaktadır.
- Uluslararası işbirlikleri ve projelerle öğrencilere küresel perspektif kazandırılmakta ve mezunların rekabetçi iş gücüne hazır hale gelmeleri sağlanmaktadır.



## AKADEMİK KADRO

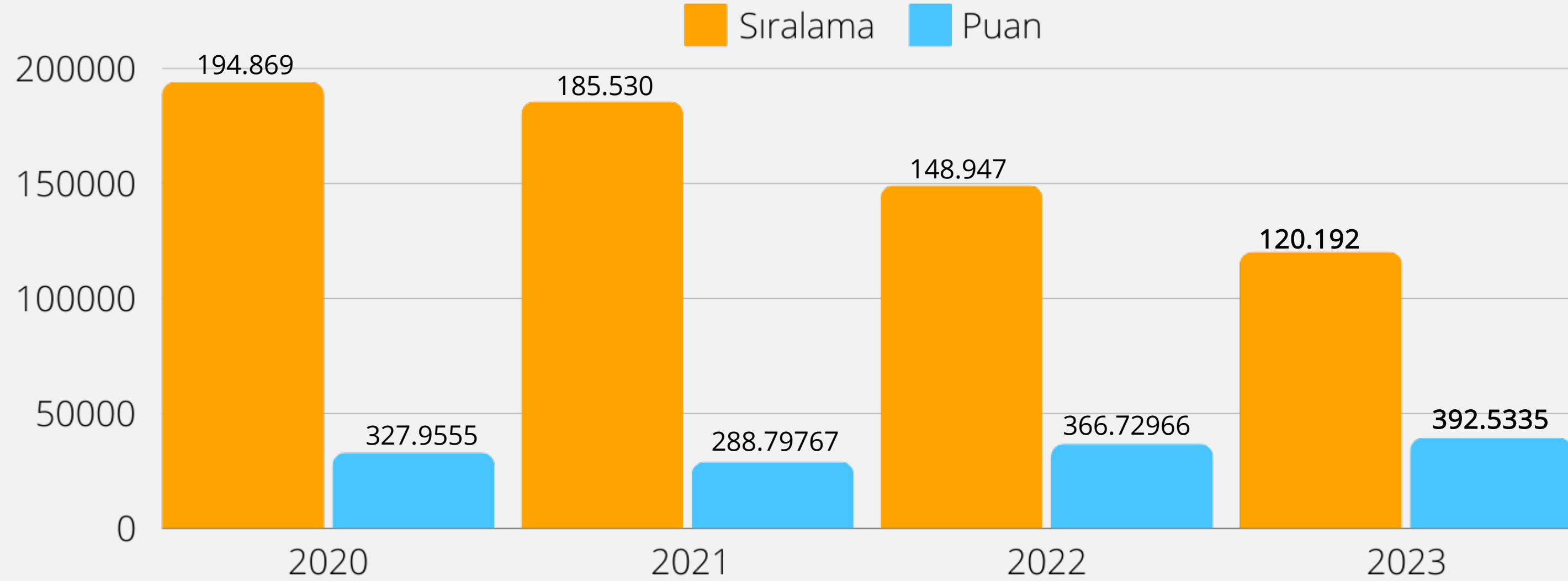
- 7 Profesör Doktor
- 2 Doçent Doktor
- 4 Doktor Öğretim Üyesi
- 1 Doktor Araştırma Görevlisi
- 3 Araştırma Görevlisi





# Başarı sırası

Gazi ETM, 2020-2023 yılları arasında üniversite tercih dönemlerinde dikkat çeken başarı sıralamaları ile öne çıkmıştır. Bölüm, her yıl artan bir ilgiyle karşılaşmış ve başarı sıralaması açısından yükselen bir grafik sergilemiştir. Bu başarı sıralaması, bölümün kaliteli eğitimi, güçlü akademik kadrosu ve sektörle olan işbirlikleri sayesinde sürekli artan bir talep gördüğünü ve öğrenciler tarafından tercih edildiğini göstermektedir.







# STÜDYO VE LABORATUVARLARIMIZ (1)

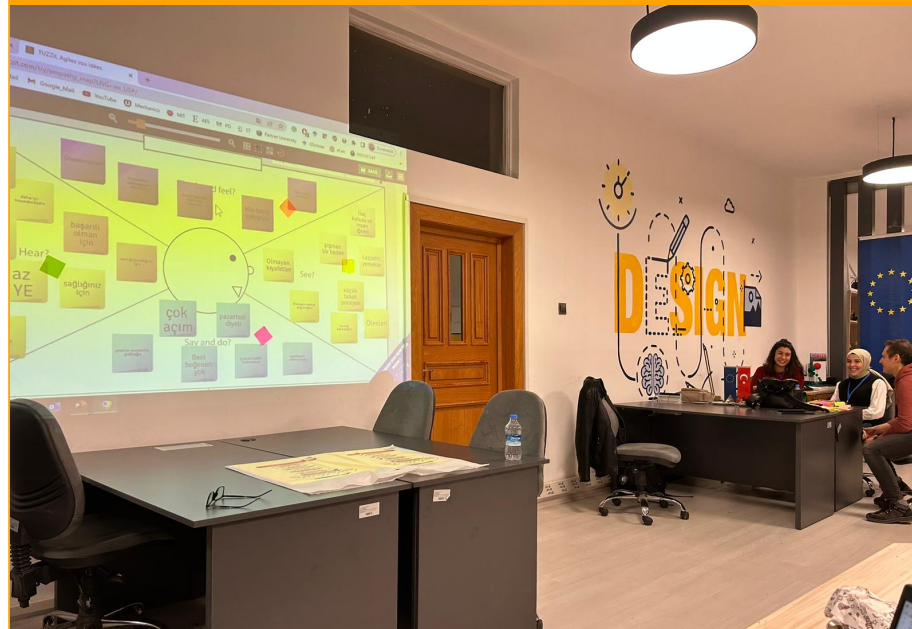
## TASARIM STÜDYOSU

Tasarım dersleri çoğunlukla bu stüdyoda işlenmektedir. Stüdyo, iki bölümden oluşur. İlk bölümde proje fikirleri kritik edilirken, prototip bölümünde ise yaklaşık 10 adet FDM 3D Printer ile fikirler prototiplere dönüştürülür.



## TASARIMDA SANAL GERÇEKLIK LAB.

Üç boyutlu modelleme dersleri ve bazı teknik seçmeli dersler bu laboratuvarıda işlenmektedir. 20 adet bilgisayar ve VR gözlüğü ders sürecinde öğrencilerimizin kullanımına açıktır.



## 3D-CEN LAB.

CAD, CAE ve CAM dersleri (modelleme ve analiz) çoğunlukla bu laboratuvarıda işlenmektedir. 20 adet bilgisayar ve arka alandaki toplantı bölümü öğrencilerimizin kullanımına açıktır.







# STÜDYO VE LABORATUVARLARIMIZ (2)

## BİLGİSAYAR LAB.

Üç boyutlu modelleme dersleri ve bazı teknik seçmeli dersler bu laboratuvarında işlenmektedir. 20 adet bilgisayar ders sürecinde öğrencilerimizin kullanımına açıktır.



## TEKNİK RESİM ATÖLYESİ

Teknik resim derslerinin yanı sıra Tasarım Mühendisliği topluluğumuzun bazı etkinlikleri bu atölyede gerçekleştirilmektedir.



## TERSİNE MÜHENDİSLİK LAB.

FDM teknolojisi ile baskı alan 3Dison Pro, uPrint SE cihazları ve Multi-Jet Printing teknolojisi ile baskı alan Objet30 Prime cihazı mevcuttur. Ayrıca Aicon SmartScan 3D tarama cihazı bulunmaktadır.







## TASARIM STÜDYOSU

---







## 3D-CEN LABORATUVARI







# TASARIMDA SANAL GERÇEKLİK LABORATUVARI





# ÖĞRENCİ HAREKETLİLİĞİ



## ANLAŞMALI ÜNİVERSİTELER

- Escuela politecnica de ingenieria gijon
- University of Applied Sciences in Ferizaj
- University of Ljubljana
- L-Università ta' Malta
- Kaunas University of Technology



## ANADAL VE YANDAL

Öğrencilerimizin Yan Dal ve Çift Anadal yapma imkanları bulunmaktadır.

- Ağaç İşleri Endüstri Mühendisliği
- Endüstriyel Tasarım
- İmalat Mühendisliği
- Makine Mühendisliği
- Otomotiv Mühendisliği



UNIVERSITETI  
I SHKENCAVE TË APLIKUARA  
— FERIZAJ —





# SOSYAL AKTİVİTELER

## LÖSEV FARKINDALIK ETKİNLİĞİ

Tasarım Mühendisliği Topluluğu (TMT) yönetim ekibi önderliğinde sosyal sorumluluk projeleri gerçekleştirilmektedir.



## DIŞ MEKAN AKTİVİTELERİ

Bölümümüzde yürütülen uluslararası projelerin etkinlikleri ile dış mekan aktiviteleri gerçekleştirilmektedir.



## AÇIK HAVA SİNEMASI ETKİNLİĞİ

TMT, iki yıldır düzenlediği açık hava sineması etkinliğini geleneksel hale getirmeyi amaçlamaktadır.



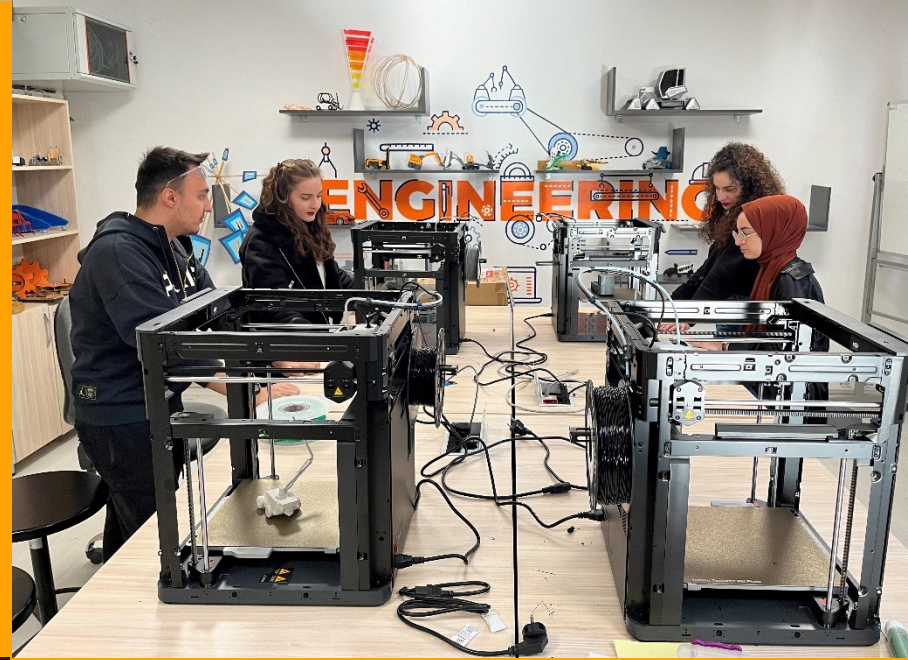




# DERS DIŐI EĐİTİMLER

## TASARIM YARIŐMALARI

Farklı CAD yazılımlarına (Fusion360, Siemens Solid Edge, Solidworks, Autocad vb.) yönelik tasarım yarışmaları düzenlenmektedir.



## YAZILIM EĐİTİMLERİ

Farklı CAD yazılımlarına (Fusion360, Siemens Solid Edge, Solidworks, Autocad vb.) yönelik tasarım yarışmaları düzenlenmektedir.



## 3D PRINTER EĐİTİMLERİ

Bölümümüzde bulunan farklı teknolojilerdeki (FDM, SLA ve Polyjet) yazıcılar hakkında eğitim faaliyetleri gerçekleştirilmektedir.







# YARIŞMA VE SERGİLER

## TEKNOFEST YARIŞMA DERECELERİ

Her sene bölümümüzden farklı kategorilerde TEKNOFEST'e katılan gruplar bulunmaktadır. Finalist olan birçok grubun yanı sıra ikincilik ve en iyi sunum ödülleri bulunmaktadırlar.



## MEZUNİYET SERGİLERİ

Mezuniyet Projeleri sergisi, her dönem fakültemiz Taşkent Binası fuaye alanında gerçekleştirilmektedir.



## ÖĞRENCİ PROJELERİ SERGİLERİ

Tasarım derslerinin çıktısı olan öğrenci projelerimiz bölümümüz Dursun Önkuza Binası önünde sergilenmektedir.







# PROJE ETKİNLİKLERİ



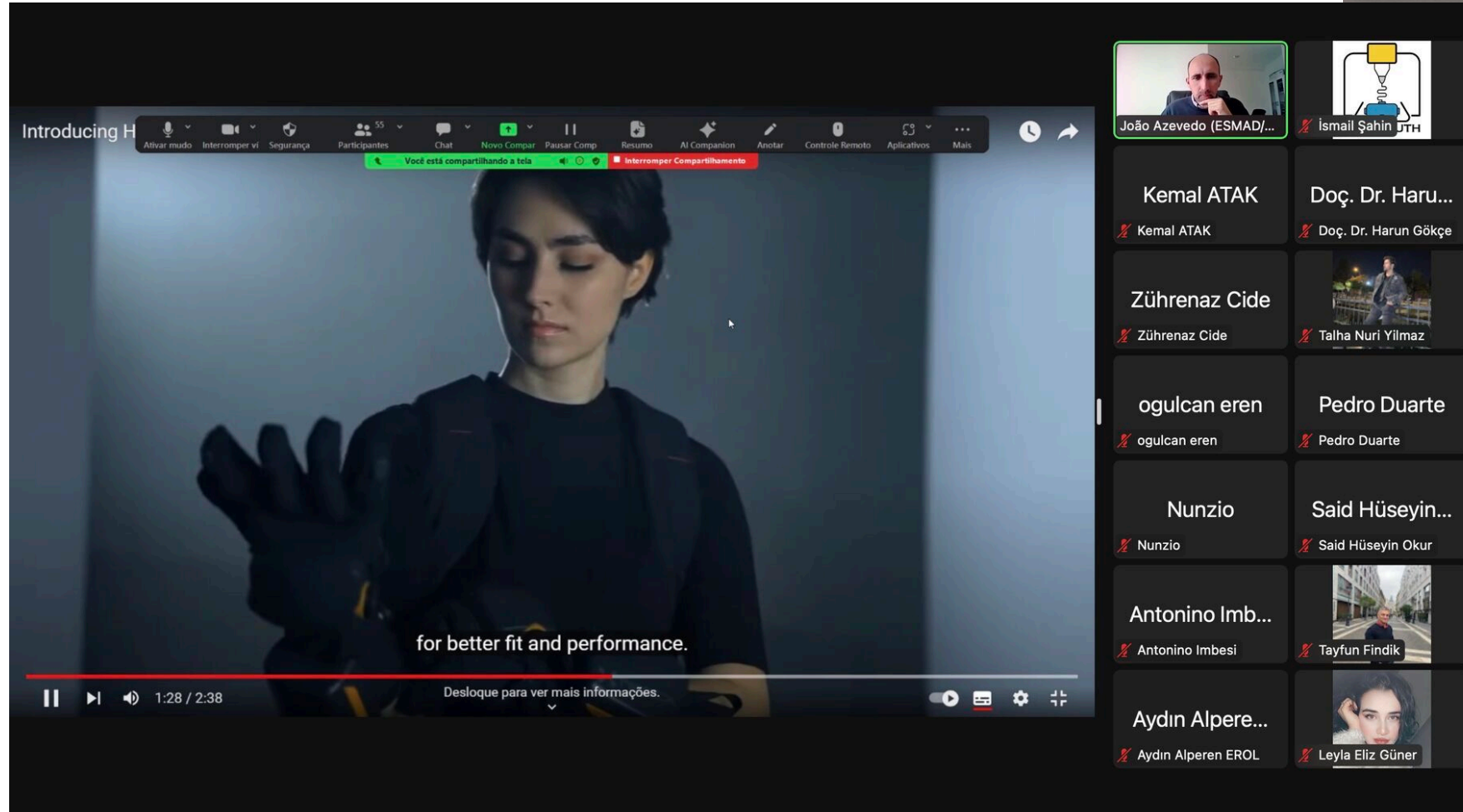
Bölümümüzde yürütülen Avrupa Birliği proje etkinliklerine katılarak, mesleki bilgi ve becerilerinizi artırabilir ve uluslararası bağlantılar kurabilirsiniz. Alanımızla ve girişimcilikle ilgili projelerle, mezunlarımız küresel iş dünyasında kendilerine güçlü bir yer edinme imkanı sağlayabilirler.







# PROJE ETKİNLİKLERİ



Gerek Ulusal gerekse de AB proje eğitimlerimiz sayesinde, öğrencilerimiz hem teknik bilgi ve yetkinliklerini geliştirir hem de global iş dünyası ile etkileşimde bulunabilirler.

Böylece, öğrencilerimiz mezuniyet sonrasında uluslararası alanda rekabet edebilir yetkinliklere sahip olarak iş hayatına atılırlar.





# GİRİŞİMCİLİK ETKİNLİKLERİ



Öğrencilerimizi sektörün önde gelen isimleriyle buluşturuyor, düzenlediğimiz girişimcilik konferansları, kariyer günleri ve ticaret fuarları ile onların kariyer gelişimlerine katkı sağlıyoruz. Bu etkinlikler sayesinde öğrencilerimiz, iş dünyasının liderleriyle doğrudan iletişim kurarak, profesyonel ağlarını genişletmekte ve ilgili sektörlerdeki yenilikleri yakından takip edebilmektedir.





## İşyeri Eğitimi

Tüm derslerini ve endüstri yaz stajlarını tamamlayan öğrencilerimiz, son sınıfın bir döneminde işyeri eğitimi uygulamasına katılır. Okulun anlaşmalı olduğu firmaların yanı sıra öğrenciler kendi istedikleri firmalarda da işyeri eğitimi gerçekleştirebilirler.

## Endüstri Yaz Stajı

Öğrencilerimiz, 20 işgünü imalat ve 20 işgünü tasarım olmak üzere toplamda 40 işgünü endüstri yaz stajını tamamlamak zorundadır.





# KARİYER OLANAKLARI

## 1. Ürün Tasarımı ve Geliştirme

Endüstriyel tasarım mühendisleri, yeni ürünlerin tasarımı ve geliştirilmesi sürecinde önemli rol oynarlar. Kullanıcı ihtiyaçlarını ve pazar trendlerini analiz ederek, fonksiyonel ve estetik açıdan yenilikçi ürünler tasarlarlar.

## 2. Tasarım Mühendisliği

Bu alanda çalışan mühendisler, ürünlerin seri üretimine geçiş süreçlerini yönetirler. İmalat süreçlerinin verimliliğini artırmak, maliyetleri düşürmek ve kaliteyi sağlamak için çalışırlar.

## 3. Araştırma ve Geliştirme (Ar-Ge)

Endüstriyel tasarım mühendisleri, yeni teknolojilerin ve malzemelerin geliştirilmesi için Ar-Ge projelerinde çalışabilirler. Yenilikçi çözümler üretmek ve mevcut ürünleri iyileştirmek için araştırmalar yaparlar.



## 4. Kullanıcı Deneyimi (UX) ve Kullanıcı Arayüzü (UI) Tasarımı

Bu alanda çalışan mühendisler, ürünlerin kullanıcılarla etkileşimini optimize etmek için çalışırlar. Kullanıcı deneyimini iyileştirmek ve kullanıcı dostu arayüzler tasarlamak için analizler ve testler yaparlar.

## 5. Proje Yönetimi

Endüstriyel tasarım mühendisleri, büyük ölçekli projelerin planlanması, yönetimi ve yürütülmesinde görev alabilirler. Proje zaman çizelgelerini oluşturmak, kaynakları yönetmek ve proje ekibini koordine etmek gibi sorumlulukları vardır.

**YARATICILIKLA MÜHENDİSLİĞİ  
BULUŞTUR!**





# Üniversite-Sanayi İşbirlikleri



Bölüm olarak önde gelen sanayi kuruluşları ile işbirliklerimiz bulunmaktadır. Staj ve işyeri eğitimi dışında, ülkemizin öncü sanayi kuruluşları ile ortak projeler geliştiriyoruz.



Üniversite Sanayi işbirliklerimizin önemli bir parçası mezuniyet projeleridir.

ETM olarak mezuniyet projelerini çoğunlukla sanayi kuruluşları ile ortak yürütmekteyiz.





# İLETİŞİM



## SOSYAL MEDYA HESAPLARI



### Endüstriyel Tasarım Mühendisliği

@endustriyeltasarmmuhendisli8435 · 451 abone · 25 video

Gazi Üniversitesi - Endüstriyel Tasarım mühendisliği bölümüne aittir. ...devamı

Abone olundu



gazi.tmt

Follow

Message

895 posts

10.5K followers

667 following

Endüstriyel Tasarım Müh.

Community

Gazi Üniversitesi • ETM

Tasarım Mühendisliği Topluluğu

Yönetim ekibi başvurumuz aşağıdaki linktedir!

Emniyet, Milas Sk. No:30, Ankara, Turkey 06560

[linktr.ee/gazi.tmt](https://linktr.ee/gazi.tmt) + 1



### Endüstriyel Tasarım Mühendisliği

@endustriyeltasarmmuhendisli8435 · 451 abone · 25 video

Gazi Üniversitesi - Endüstriyel Tasarım mühendisliği bölümüne aittir. ...devamı

Abone olundu

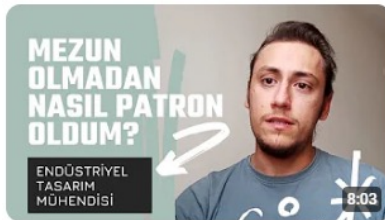
Ana Sayfa Videolar Shorts Oynatma listeleri

Son yüklenenler Popüler İlk yüklenenler



Öğrencilerin gözünden Endüstriyel Tasarım Mühendisliği (Soru-Cevap)

10 B görüntüleme · 2 yıl önce



Mezun olmadan patron oldum! Endüstriyel Tasarım Mühendisi anlatıyor..

7,2 B görüntüleme · 2 yıl önce



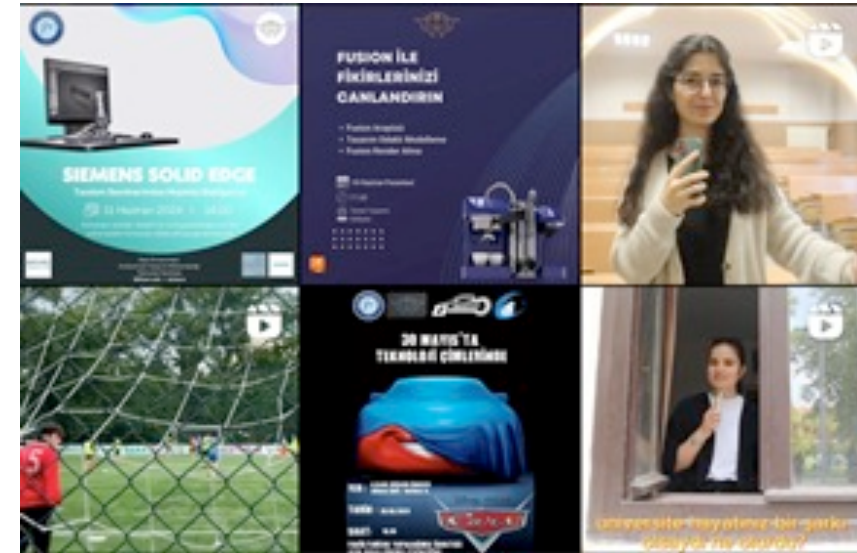
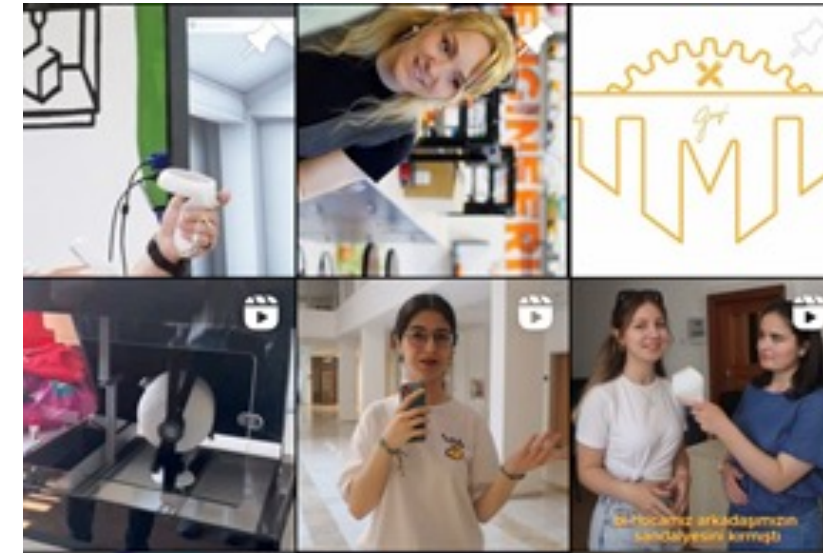
Endüstriyel Tasarım Mühendisliği mezunları şimdi ne yapıyor? İş olanakları neler?

5,8 B görüntüleme · 2 yıl önce



Endüstriyel Tasarım Mühendisleri İş Bulabilir Mi? Tüm Merak Edilenleri Bölüm Hocaları...

4,2 B görüntüleme · 1 yıl önce





# İLETİŞİM



## ÜNİVERSİTENİN KONUMU

Adres: Gazi Üniversitesi Teknoloji Fakültesi Dursun Önkuzu Binası 2. kat Endüstriyel Tasarım Mühendisliği, 06500 Teknikokullar, Yenimahalle, ANKARA TÜRKİYE



Telefon Numarası  
+90 312 202 86 59



E-Posta Adresi  
tasarim@gazi.edu.tr



Website  
<https://tf-etm.gazi.edu.tr/>



# TEŞEKKÜRLER!

ENDÜSTRİYEL TASARIM MÜHENDİSLİĞİ