

Gazi Üniversitesi
Teknik Bilimler Meslek Yüksekokulu

İşletmede Mesleki Eğitim Dersi
Öğrenci Memnuniyet Anketi

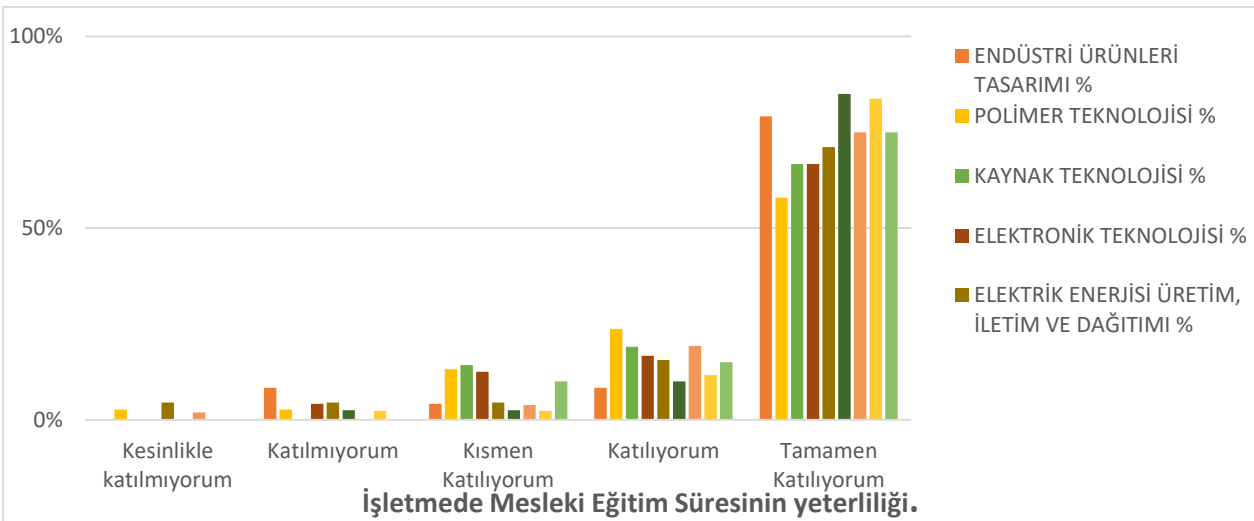
2022 -2023

DEĞERLENDİRME RAPORU

İşletmede Mesleki Eğitim süresinin yeterliliği				
	Sıklık	Yüzelik Dilim	Geçerli Yüzelik Dilim	Kümülatif Yüzelik Dilim
Kesinlikle katılmıyorum	4	1.21	1.21	1.21
Katılmıyorum	9	2.72	2.72	2.72
Kısmen Katılıyorum	23	6.95	6.95	6.95
Katılıyorum	52	15.71	15.71	15.71
Tamamen Katılıyorum	243	73,41	73,41	73,41
Toplam	331	100.0	100,0	100,0

Öğrencilerin %96.7 'i İşyeri Eğitimi süresinin yeterli olduğu kanaatinde iken, % 3.3 si aksi yönde görüş bildirmiştir. Buna göre, öğrencilerin büyük çoğunluğunun İşyeri Eğitimi süresinin yeterli olduğu görüşüne sahip olduğu söylenebilir.

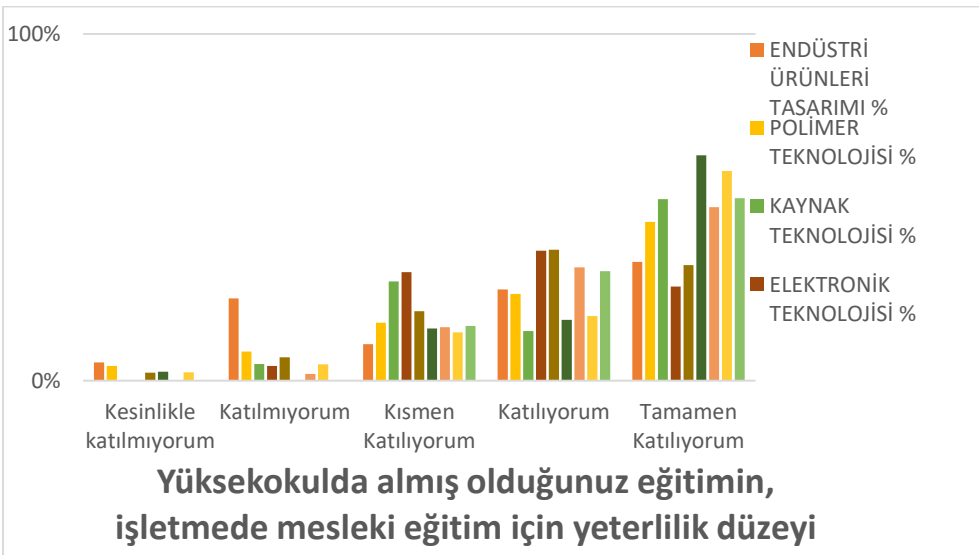
İşletmede Mesleki Eğitim süresinin yeterliliği							
BÖLÜMLER	Count / %	Kesinlikle katılmıyorum	Katılmıyorum	Kısmen Katılıyorum	Katılıyorum	Tamamen Katılıyorum	Total
ENDÜSTRİ ÜRÜNLERİ TASARIMI	Count	0	2	1	2	19	24
	%	0%	8%	4%	8%	79%	100%
POLİMER TEKNOLOJİSİ	Count	1	1	5	9	22	38
	%	3%	3%	13%	24%	58%	100%
KAYNAK TEKNOLOJİSİ	Count	0	0	3	4	14	21
	%	0%	0%	14%	19%	67%	100%
ELEKTRONİK TEKNOLOJİSİ	Count	0	2	6	8	32	48
	%	0%	4%	13%	17%	67%	100%
ELEKTRİK ENERJİSİ ÜRETİM, İLETİM VE DAĞITIMI	Count	2	2	2	7	32	45
	%	4%	4%	4%	16%	71%	100%
KİMYA TEKNOLOJİSİ	Count	0	1	1	4	34	40
	%	0%	3%	3%	10%	85%	100%
MAKİNE	Count	1	0	2	10	39	52
	%	2%	0%	4%	19%	75%	100%
MEKATRONİK	Count	0	1	1	5	36	43
	%	0%	2%	2%	12%	84%	100%
ENDÜSTRİYEL KALIPÇILIK	Count	0	0	2	3	15	20
	%	0%	0%	10%	15%	75%	100%
Total	Count	4	9	23	52	243	331
	%	1%	3%	7%	16%	73%	100%



Yüksekokulda almış olduğunuz eğitimin, işyeri eğitimi için yeterlilik düzeyi				
	Sıklık	Yüzdelik Dilim	Geçerli Yüzdelik Dilim	Kümülatif Yüzdelik Dilim
Kesinlikle katılmıyorum	6	1,82	1,82	1,82
Katılmıyorum	20	6,06	6,06	6,06
Kısmen Katılıyorum	61	18,48	18,48	18,48
Katılıyorum	92	27,88	27,88	27,88
Tamamen Katılıyorum	151	45,76	45,76	45,76
Toplam	330	100,0	100,0	100,0

Yüksekokulda almış olduğunuz eğitimin, işyeri eğitimi için yeterlilik düzeyine ilişkin öğrencilerin %73.64'i oldukça yeterli olduğu kanaatinde iken, %18.48'u yeterli ve %7.88'si ise oldukça yetersiz olduğu kanaatindedir. Yüksekokulda almış olduğunuz eğitimin, işyeri eğitimi için yeterlilik düzeyinin oldukça yeterli olduğunu düşünen öğrenciler aksi yönde görüş bildiren öğrencilere nazaran önemli oranda çoğunluktadır.

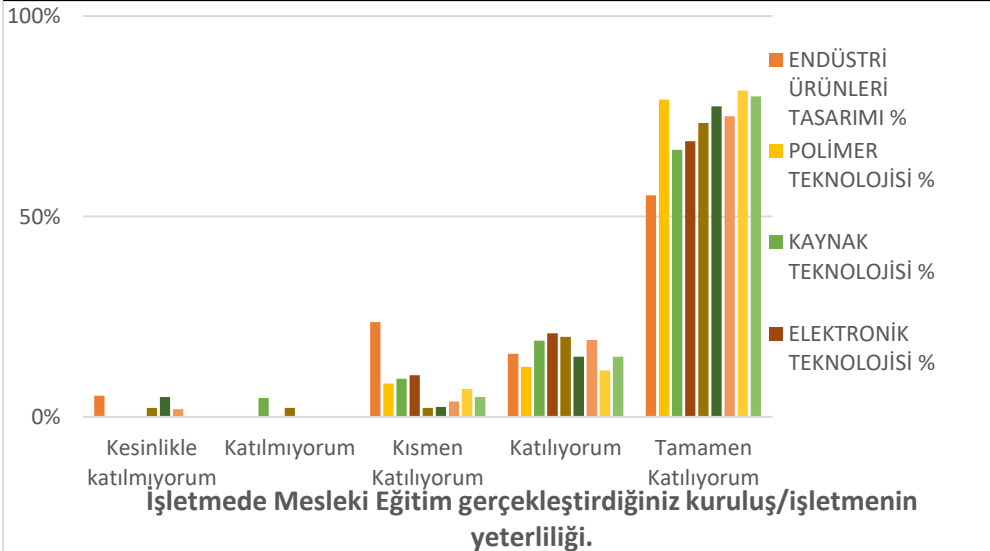
Yüksekokulda almış olduğunuz eğitimin, işletmede mesleki eğitim için yeterlilik düzeyi							
BÖLÜMLER	Count / %	Kesinlikle katılmıyorum	Katılmıyorum	Kısmen Katılıyorum	Katılıyorum	Tamamen Katılıyorum	Total
ENDÜSTRİ ÜRÜNLERİ TASARIMI	Count	2	9	4	10	13	38
	%	5%	24%	11%	26%	34%	100%
POLİMER TEKNOLOJİSİ	Count	1	2	4	6	11	24
	%	4%	8%	17%	25%	46%	100%
KAYNAK TEKNOLOJİSİ	Count	0	1	6	3	11	21
	%	0%	5%	29%	14%	52%	100%
ELEKTRONİK TEKNOLOJİSİ	Count	0	2	15	18	13	48
	%	0%	4%	31%	38%	27%	100%
ELEKTRİK ENERJİSİ ÜRETİM, İLETİM VE DAĞITIMI	Count	1	3	9	17	15	45
	%	2%	7%	20%	38%	33%	100%
KİMYA TEKNOLOJİSİ	Count	1	0	6	7	26	40
	%	3%	0%	15%	18%	65%	100%
MAKİNE	Count	0	1	8	17	26	52
	%	0%	2%	15%	33%	50%	100%
MEKATRONİK	Count	1	2	6	8	26	43
	%	2%	5%	14%	19%	60%	100%
ENDÜSTRİYEL KALIPÇILIK	Count	0	0	3	6	10	19
	%	0%	0%	16%	32%	53%	100%
Total	Count	6	20	61	92	151	330
	%	2%	6%	18%	28%	46%	100%



İşyeri Eğitimini gerçekleştirdiğiniz kuruluş/işletmenin yeterliliği				
	Sıklık	Yüzdeler Dilim	Geçerli Yüzdeler Dilim	Kümülatif Yüzdeler Dilim
Kesinlikle katılmıyorum	6	1,81	1,81	1,81
Katılmıyorum	2	0,6	0,6	0,6
Kısmen Katılıyorum	26	7,85	7,85	7,85
Katılıyorum	56	16,93	16,93	16,93
Tamamen Katılıyorum	241	72,81	72,81	72,81
Toplam	331	100,0	100,0	100,0

Öğrencilerin %97.59 'ı işyeri Eğitimini gerçekleştirdiği kuruluş/işletmenin yeterli olduğu kanaatinde iken, % 2.41 si aksi yönde görüş bildirmiştir. Buna göre, öğrencilerin büyük çoğunluğunun işyeri Eğitimini gerçekleştirdiği kuruluş/işletmenin yeterliliği görüşünde buldukları söylenebilir.

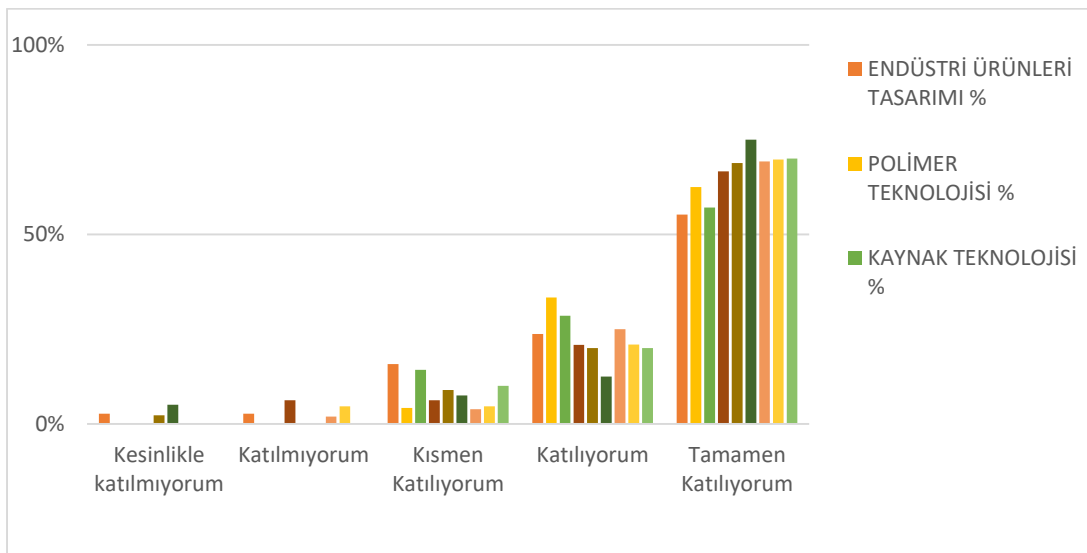
İşletmede Mesleki Eğitim gerçekleştirdiğiniz kuruluş/işletmenin yeterliliği							
BÖLÜMLER	Count / %	Kesinlikle katılmıyorum	Katılmıyorum	Kısmen Katılıyorum	Katılıyorum	Tamamen Katılıyorum	Total
ENDÜSTRİ ÜRÜNLERİ TASARIMI	Count	2	0	9	6	21	38
	%	5%	0%	24%	16%	55%	100%
POLİMER TEKNOLOJİSİ	Count	0	0	2	3	19	24
	%	0%	0%	8%	13%	79%	100%
KAYNAK TEKNOLOJİSİ	Count	0	1	2	4	14	21
	%	0%	5%	10%	19%	67%	100%
ELEKTRONİK TEKNOLOJİSİ	Count	0	0	5	10	33	48
	%	0%	0%	10%	21%	69%	100%
ELEKTRİK ENERJİSİ ÜRETİM, İLETİM VE DAĞITIMI	Count	1	1	1	9	33	45
	%	2%	2%	2%	20%	73%	100%
KİMYA TEKNOLOJİSİ	Count	2	0	1	6	31	40
	%	5%	0%	3%	15%	78%	100%
MAKİNE	Count	1	0	2	10	39	52
	%	2%	0%	4%	19%	75%	100%
MEKATRONİK	Count	0	0	3	5	35	43
	%	0%	0%	7%	12%	81%	100%
ENDÜSTRİYEL KALIPÇILIK	Count	0	0	1	3	16	20
	%	0%	0%	5%	15%	80%	100%
Total	Count	6	2	26	56	241	331
	%	2%	1%	8%	17%	73%	100%



İşyeri Eğitimi için, işyerinin hazırladığı çalışma planınızın uygunluk düzeyi				
	Sıklık	Yüzdeler Dilim	Geçerli Yüzdeler Dilim	Kümülatif Yüzdeler Dilim
Kesinlikle katılmıyorum	4	1,21	1,21	1,21
Katılmıyorum	7	2,11	2,11	2,11
Kısmen Katılıyorum	26	7,85	7,85	7,85
Katılıyorum	73	22,05	22,05	22,05
Tamamen Katılıyorum	221	66,77	66,77	66,77
Toplam	260	100,0	100,0	100,0

Katılımcıların %96.67 'i İşyeri Eğitimi için, işyerinin hazırladığı çalışma planının uygun olduğu kanaatinde iken, % 3.33 si aksi yönde görüş bildirmiştir. Buna göre, öğrencilerin büyük çoğunluğunun İşyeri Eğitimi için, işyerinin hazırladığı çalışma planının uygun görüşünde oldukları söylenebilir.

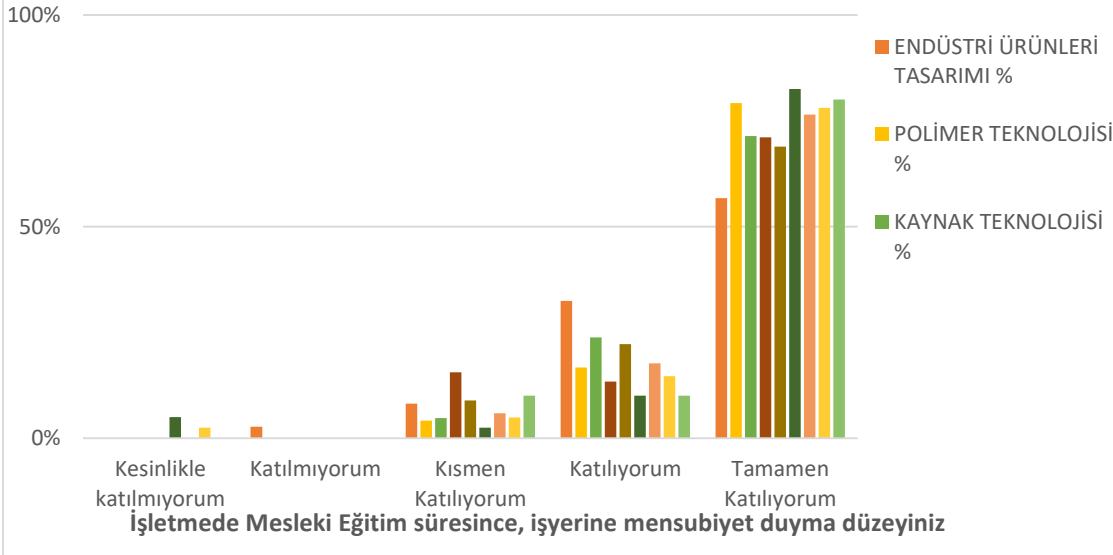
İşletmede Mesleki Eğitim için, işyerinin hazırladığı çalışma planınızın uygunluk düzeyi							
BÖLÜMLER	Count / %	Kesinlikle katılmıyorum	Katılmıyorum	Kısmen Katılıyorum	Katılıyorum	Tamamen Katılıyorum	Total
ENDÜSTRİ ÜRÜNLERİ TASARIMI	Count	1	1	6	9	21	38
	%	3%	3%	16%	24%	55%	100%
POLİMER TEKNOLOJİSİ	Count	0	0	1	8	15	24
	%	0%	0%	4%	33%	63%	100%
KAYNAK TEKNOLOJİSİ	Count	0	0	3	6	12	21
	%	0%	0%	14%	29%	57%	100%
ELEKTRONİK TEKNOLOJİSİ	Count	0	3	3	10	32	48
	%	0%	6%	6%	21%	67%	100%
ELEKTRİK ENERJİSİ ÜRETİM, İLETİM VE DAĞITIMI	Count	1	0	4	9	31	45
	%	2%	0%	9%	20%	69%	100%
KİMYA TEKNOLOJİSİ	Count	2	0	3	5	30	40
	%	5%	0%	8%	13%	75%	100%
MAKİNE	Count	0	1	2	13	36	52
	%	0%	2%	4%	25%	69%	100%
MEKATRONİK	Count	0	2	2	9	30	43
	%	0%	5%	5%	21%	70%	100%
ENDÜSTRİYEL KALIPÇILIK	Count	0	0	2	4	14	20
	%	0%	0%	10%	20%	70%	100%
Total	Count	4	7	26	73	221	331
	%	1%	2%	8%	22%	67%	100%



İşyeri Eğitimi süresince, işyerine mensubiyet duyma düzeyiniz				
	Sıklık	Yüzdeler Dilim	Geçerli Yüzdeler Dilim	Kümülatif Yüzdeler Dilim
Kesinlikle katılmıyorum	3	0,93	0,93	0,93
Katılmıyorum	1	0,31	0,31	0,31
Kısmen Katılıyorum	24	7,41	7,41	7,41
Katılıyorum	58	17,9	17,9	17,9
Tamamen Katılıyorum	238	73,46	73,46	73,46
Toplam	324	100,	100,	100,

Öğrencilerin %98.71 'i İşyeri Eğitimi süresince, işyerine mensubiyeti için olumlu görüşte iken, % 1.23 si aksi yönde görüş bildirmiştir. Buna göre, öğrencilerin büyük çoğunluğunun işyeri Eğitimi süresince, işyerine mensubiyet duyduğu söylenebilir.

İşletmede Mesleki Eğitim süresince, işyerine mensubiyet duyma düzeyiniz							
BÖLÜMLER	Count / %	Kesinlikle katılmıyorum	Katılmıyorum	Kısmen Katılıyorum	Katılıyorum	Tamamen Katılıyorum	Total
ENDÜSTRİ ÜRÜNLERİ TASARIMI	Count	0	1	3	12	21	37
	%	0%	3%	8%	32%	57%	100%
POLİMER TEKNOLOJİSİ	Count	0	0	1	4	19	24
	%	0%	0%	4%	17%	79%	100%
KAYNAK TEKNOLOJİSİ	Count	0	0	1	5	15	21
	%	0%	0%	5%	24%	71%	100%
ELEKTRONİK TEKNOLOJİSİ	Count	0	0	7	6	32	45
	%	0%	0%	16%	13%	71%	100%
ELEKTRİK ENERJİSİ ÜRETİM, İLETİM VE DAĞITIMI	Count	0	0	4	10	31	45
	%	0%	0%	9%	22%	69%	100%
KİMYA TEKNOLOJİSİ	Count	2	0	1	4	33	40
	%	5%	0%	3%	10%	83%	100%
MAKİNE	Count	0	0	3	9	39	51
	%	0%	0%	6%	18%	76%	100%
MEKATRONİK	Count	1	0	2	6	32	41
	%	2%	0%	5%	15%	78%	100%
ENDÜSTRİYEL KALIPÇILIK	Count	0	0	2	2	16	20
	%	0%	0%	10%	10%	80%	100%
Total	Count	3	1	24	58	238	324
	%	1%	0%	7%	18%	73%	100%



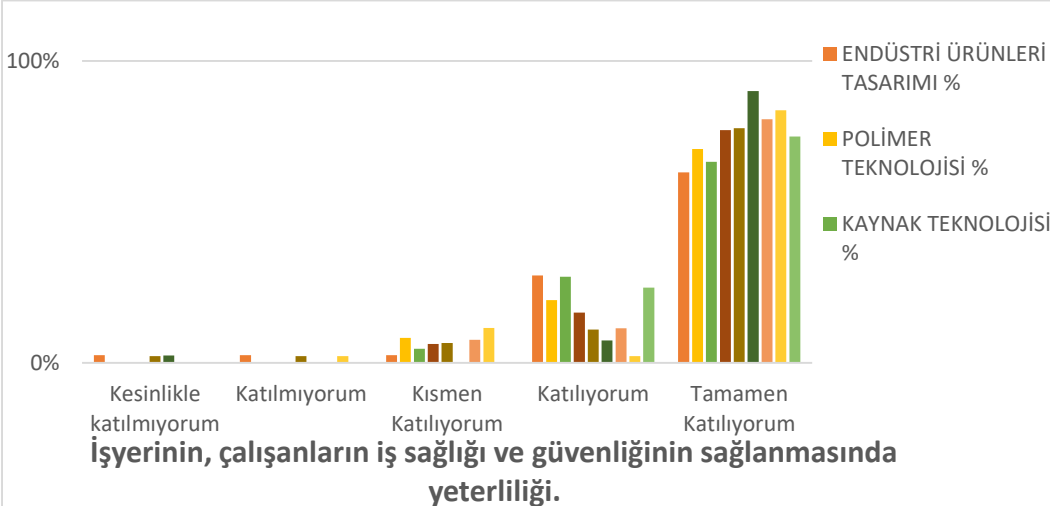
İşyerinin, çalışanların iş sağlığı ve güvenliğinin sağlanmasında yeterliliği

	Sıklık	Yüzelik Dilim	Geçerli Yüzelik Dilim	Kümülatif Yüzelik Dilim
Kesinlikle katılmıyorum	3	0,91	0,91	0,91
Katılmıyorum	3	0,91	0,91	0,91
Kismen Katılıyorum	19	5,74	5,74	5,74
Katılıyorum	50	15,11	15,11	15,11
Tamamen Katılıyorum	256	77,34	77,34	77,34
Toplam	331	100,0	100,0	100,0

İşyerinin, çalışanların iş sağlığı ve güvenliğinin sağlanmasında yeterliliği ile ilgili öğrencilerin %92.45'i oldukça yeterli olduğu kanaatinde iken, %5.74'u yeterli ve %1,82'si ise oldukça yetersiz olduğu kanaatindedir. İşyerinin, çalışanların iş sağlığı ve güvenliğinin sağlanmasında yeterli olduğunu düşünen öğrenciler aksi yönde görüş bildiren öğrencilere nazaran önemli oranda çoğunluktadır.

İşyerinin, çalışanların iş sağlığı ve güvenliğinin sağlanmasında yeterliliği

BÖLÜMLER	Count / %	Kesinlikle katılmıyorum	Katılmıyorum	Kismen Katılıyorum	Katılıyorum	Tamamen Katılıyorum	Total
ENDÜSTRİ ÜRÜNLERİ TASARIMI	Count	1	1	1	11	24	38
	%	3%	3%	3%	29%	63%	100%
POLİMER TEKNOLOJİSİ	Count	0	0	2	5	17	24
	%	0%	0%	8%	21%	71%	100%
KAYNAK TEKNOLOJİSİ	Count	0	0	1	6	14	21
	%	0%	0%	5%	29%	67%	100%
ELEKTRONİK TEKNOLOJİSİ	Count	0	0	3	8	37	48
	%	0%	0%	6%	17%	77%	100%
ELEKTRİK ENERJİSİ ÜRETİM, İLETİM VE DAĞITIMI	Count	1	1	3	5	35	45
	%	2%	2%	7%	11%	78%	100%
KİMYA TEKNOLOJİSİ	Count	1	0	0	3	36	40
	%	3%	0%	0%	8%	90%	100%
MAKİNE	Count	0	0	4	6	42	52
	%	0%	0%	8%	12%	81%	100%
MEKATRONİK	Count	0	1	5	1	36	43
	%	0%	2%	12%	2%	84%	100%
ENDÜSTRİYEL KALIPÇILIK	Count	0	0	0	5	15	20
	%	0%	0%	0%	25%	75%	100%
Total	Count	3	3	19	50	256	331
	%	1%	1%	6%	15%	77%	100%

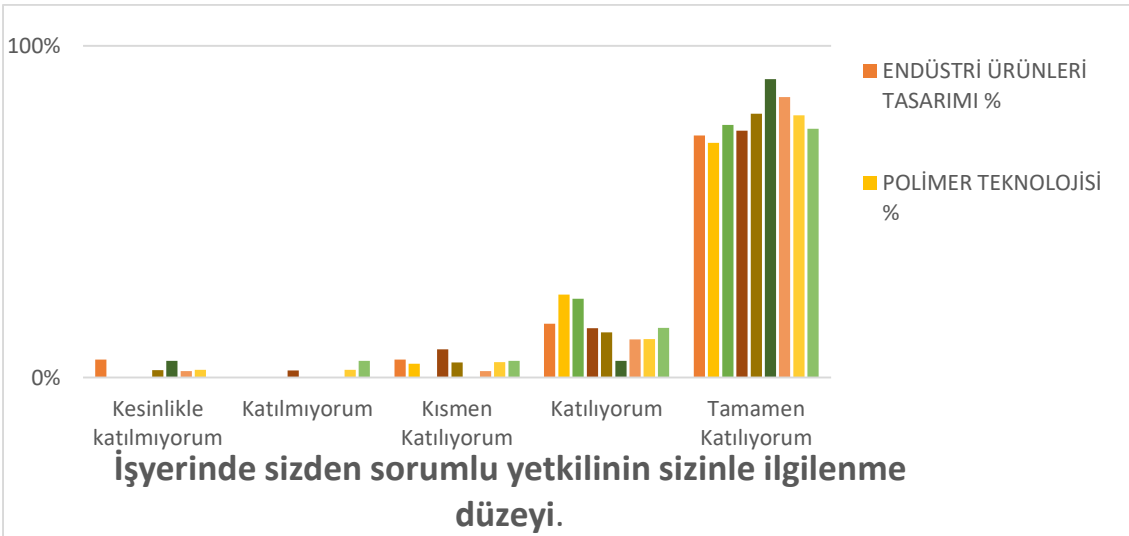


İşyerinde sizden sorumlu yetkilinin sizinle ilgilenme düzeyi

	Sıklık	Yüzdeler Dilim	Geçerli Yüzdeler Dilim	Kümülatif Yüzdeler Dilim
Kesinlikle katılmıyorum	7	2,13	2,13	2,13
Katılmıyorum	3	0,91	0,91	0,91
Kısmen Katılıyorum	13	3,96	3,96	3,96
Katılıyorum	46	14,02	14,02	14,02
Tamamen Katılıyorum	259	78,98	78,98	78,98
Toplam	328	100,0	100,0	100,0

İşyerinde sizden sorumlu yetkilinin kendileriyle ilgilenme düzeyi ile ilgili öğrencilerin %93'i oldukça yeterli olduğu kanaatinde iken, %3.96'u yeterli ve %3.04'si ise oldukça yetersiz olduğu kanaatindedir. İşyerinde sizden sorumlu yetkilinin sizinle ilgilenme düzeyi yeterlimi sorusuna öğrenciler aksi yönde görüş bildiren öğrencilere nazaran önemli oranda çoğunluktadır.

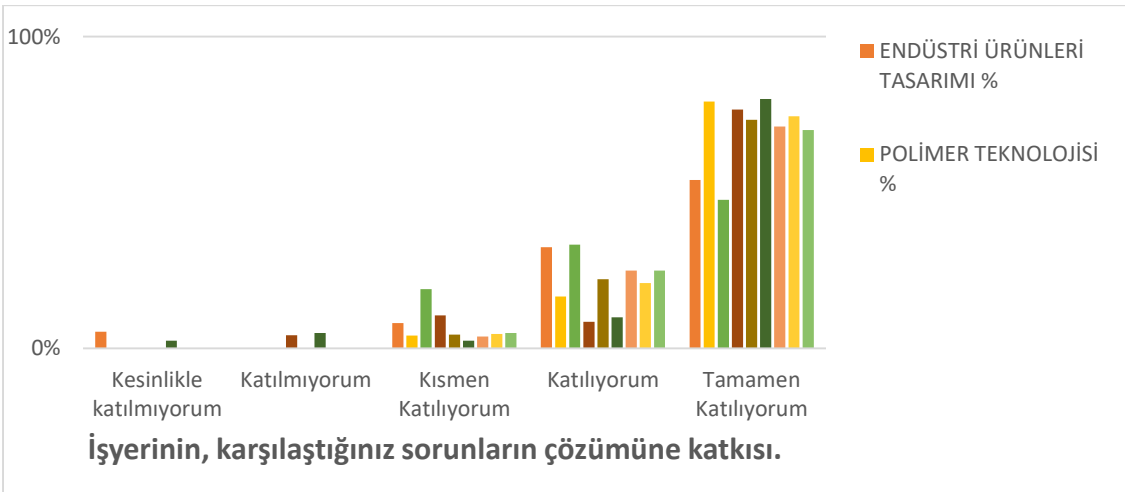
İşyerinde sizden sorumlu yetkilinin sizinle ilgilenme düzeyi							
BÖLÜMLER	Count / %	Kesinlikle katılmıyorum	Katılmıyorum	Kısmen Katılıyorum	Katılıyorum	Tamamen Katılıyorum	Total
ENDÜSTRİ ÜRÜNLERİ TASARIMI	Count	2	0	2	6	27	37
	%	5%	0%	5%	16%	73%	100%
POLİMER TEKNOLOJİSİ	Count	0	0	1	6	17.0ca	24
	%	0%	0%	4%	25%	71%	100%
KAYNAK TEKNOLOJİSİ	Count	0	0	0	5	16	21
	%	0%	0%	0%	24%	76%	100%
ELEKTRONİK TEKNOLOJİSİ	Count	0	1	4	7	35	47
	%	0%	2%	9%	15%	74%	100%
ELEKTRİK ENERJİSİ ÜRETİM, İLETİM VE DAĞITIMI	Count	1	0	2	6	35	44
	%	2%	0%	5%	14%	80%	100%
KİMYA TEKNOLOJİSİ	Count	2	0	0	2	36	40
	%	5%	0%	0%	5%	90%	100%
MAKİNE	Count	1	0	1	6	44	52
	%	2%	0%	2%	12%	85%	100%
MEKATRONİK	Count	1	1	2	5	34	43
	%	2%	2%	5%	12%	79%	100%
ENDÜSTRİYEL KALIPÇILIK	Count	0	1	1	3	15	20
	%	0%	5%	5%	15%	75%	100%
Total	Count	7	3	13	46	259	328
	%	2%	1%	4%	14%	79%	100%



İşyerinin, karşılaştığınız sorunların çözümüne katkısı				
	Sıklık	Yüzdelik Dilim	Geçerli Yüzdelik Dilim	Kümülatif Yüzdelik Dilim
Kesinlikle katılmıyorum	3	0,91	0,91	0,91
Katılmıyorum	4	1,22	1,22	1,22
Kısmen Katılıyorum	21	6,38	6,38	6,38
Katılıyorum	68	20,67	20,67	20,67
Tamamen Katılıyorum	233	70,82	70,82	70,82
Toplam	329	100,0	100,0	100,0

İşyerinde sizden sorumlu yetkilinin kendileriyle ilgilenme düzeyi ile ilgili öğrencilerin %91,49'i oldukça yeterli olduğu kanaatinde iken, %6.38'u yeterli ve %2.13'si ise oldukça yetersiz olduğu kanaatindedir. İşyerinde sizden sorumlu yetkilinin sizinle ilgilenme düzeyi yeterlimi sorusuna öğrenciler aksi yönde görüş bildiren öğrencilere nazaran önemli oranda çoğunluktadır.

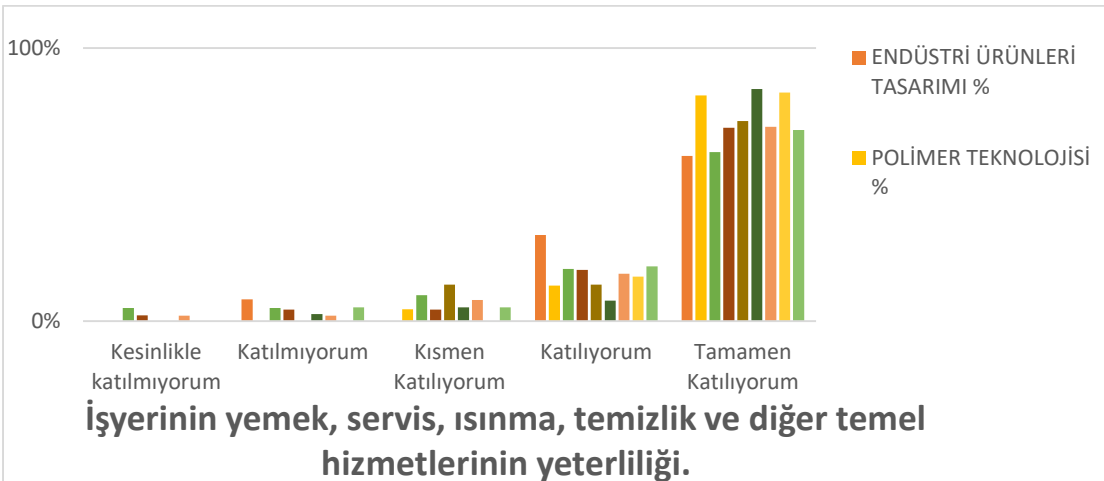
İşyerinin, karşılaştığınız sorunların çözümüne katkısı							
BÖLÜMLER	Count / %	Kesinlikle katılmıyorum	Katılmıyorum	Kısmen Katılıyorum	Katılıyorum	Tamamen Katılıyorum	Total
ENDÜSTRİ ÜRÜNLERİ TASARIMI	Count	2	0	3	12	20	37
	%	5%	0%	8%	32%	54%	100%
POLİMER TEKNOLOJİSİ	Count	0	0	1	4	19	24
	%	0%	0%	4%	17%	79%	100%
KAYNAK TEKNOLOJİSİ	Count	0	0	4	7	10	21
	%	0%	0%	19%	33%	48%	100%
ELEKTRONİK TEKNOLOJİSİ	Count	0	2	5	4	36	47
	%	0%	4%	11%	9%	77%	100%
ELEKTRİK ENERJİSİ ÜRETİM, İLETİM VE DAĞITIMI	Count	0	0	2	10	33	45
	%	0%	0%	4%	22%	73%	100%
KİMYA TEKNOLOJİSİ	Count	1	2	1	4	32	40
	%	3%	5%	3%	10%	80%	100%
MAKİNE	Count	0	0	2	13	37	52
	%	0%	0%	4%	25%	71%	100%
MEKATRONİK	Count	0	0	2	9	32	43
	%	0%	0%	5%	21%	74%	100%
ENDÜSTRİYEL KALIPÇILIK	Count	0	0	1	5	14	20
	%	0%	0%	5%	25%	70%	100%
Total	Count	3	4	21	68	233	329
	%	1%	1%	6%	21%	71%	100%



İşyerinin yemek, servis, ısınma, temizlik ve diğer temel hizmetlerinin yeterliliği				
	Sıklık	Yüzelik Dilim	Geçerli Yüzelik Dilim	Kümülatif Yüzelik Dilim
Kesinlikle katılmıyorum	3	0,91	0,91	0,91
Katılmıyorum	9	2,73	2,73	2,73
Kısmen Katılıyorum	18	5,45	5,45	5,45
Katılıyorum	57	17,27	17,27	17,27
Tamamen Katılıyorum	243	73,64	73,64	73,64
Toplam	330	100,0	100,0	100,0

İşyerinde sizden sorumlu yetkilinin kendileriyle ilgilenme düzeyi ile ilgili öğrencilerin %90,91'i oldukça yeterli olduğu kanaatinde iken, %5,45'u yeterli ve %3,64'si ise oldukça yetersiz olduğu kanaatinindedir. İşyerinde sizden sorumlu yetkilinin sizinle ilgilenme düzeyi yeterlimi sorusuna öğrenciler aksi yönde görüş bildiren öğrencilere nazaran önemli oranda çoğunluktadır.

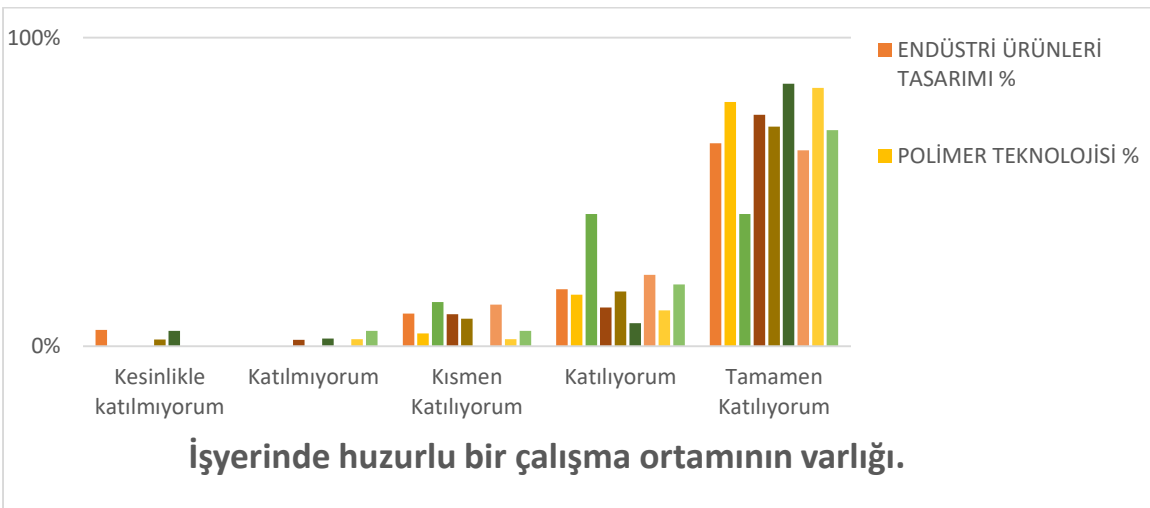
İşyerinin yemek, servis, ısınma, temizlik ve diğer temel hizmetlerinin yeterliliği							
BÖLÜMLER	Count / %	Kesinlikle katılmıyorum	Katılmıyorum	Kısmen Katılıyorum	Katılıyorum	Tamamen Katılıyorum	Total
ENDÜSTRİ ÜRÜNLERİ TASARIMI	Count	0	3	0	12	23	38
	%	0%	8%	0%	32%	61%	100%
POLİMER TEKNOLOJİSİ	Count	0	0	1	3	19	23
	%	0%	0%	4%	13%	83%	100%
KAYNAK TEKNOLOJİSİ	Count	1	1	2	4	13	21
	%	5%	5%	10%	19%	62%	100%
ELEKTRONİK TEKNOLOJİSİ	Count	1	2	2	9	34	48
	%	2%	4%	4%	19%	71%	100%
ELEKTRİK ENERJİSİ ÜRETİM, İLETİM VE DAĞITIMI	Count	0	0	6	6	33	45
	%	0%	0%	13%	13%	73%	100%
KİMYA TEKNOLOJİSİ	Count	0	1	2	3	34	40
	%	0%	3%	5%	8%	85%	100%
MAKİNE	Count	1	1	4	9	37	52
	%	2%	2%	8%	17%	71%	100%
MEKATRONİK	Count	0	0	0	7	36	43
	%	0%	0%	0%	16%	84%	100%
ENDÜSTRİYEL KALIPÇILIK	Count	0	1	1	4	14	20
	%	0%	5%	5%	20%	70%	100%
Total	Count	3	9	18	57	243	330
	%	1%	3%	5%	17%	74%	100%



İşyerinde huzurlu bir çalışma ortamının varlığı				
	Sıklık	Yüzdeler Dilim	Geçerli Yüzdeler Dilim	Kümülatif Yüzdeler Dilim
Kesinlikle katılmıyorum	5	1,51	1,51	1,51
Katılmıyorum	4	1,21	1,21	1,21
Kısmen Katılıyorum	26	7,85	7,85	7,85
Katılıyorum	58	17,52	17,52	17,52
Tamamen Katılıyorum	238	71,9	71,9	71,9
Toplam	331	100,0	100,0	100,0

Öğrencilerin %97.28 'i işyeri Eğitimi süresince, işyerine mensubiyeti için olumlu görüşte iken, % 2.72 si aksi yönde görüş bildirmiştir. Buna göre, öğrencilerin büyük çoğunluğunun işyeri Eğitimi süresince, işyerine mensubiyet duyduğu söylenebilir.

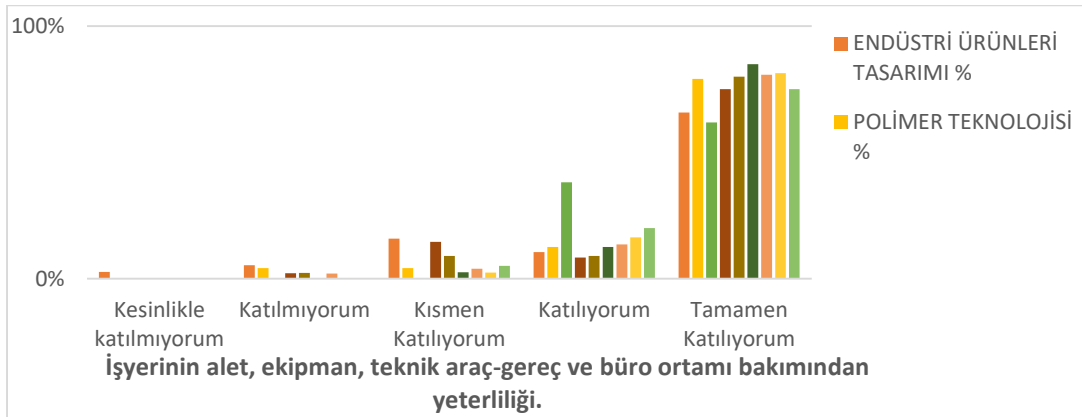
İşyerinde huzurlu bir çalışma ortamının varlığı							
BÖLÜMLER	Count / %	Kesinlikle katılmıyorum	Katılmıyorum	Kısmen Katılıyorum	Katılıyorum	Tamamen Katılıyorum	Total
ENDÜSTRİ ÜRÜNLERİ TASARIMI	Count	2	0	4	7	25	38
	%	5%	0%	11%	18%	66%	100%
POLİMER TEKNOLOJİSİ	Count	0	0	1	4	19	24
	%	0%	0%	4%	17%	79%	100%
KAYNAK TEKNOLOJİSİ	Count	0	0	3	9	9	21
	%	0%	0%	14%	43%	43%	100%
ELEKTRONİK TEKNOLOJİSİ	Count	0	1	5	6	36	48
	%	0%	2%	10%	13%	75%	100%
ELEKTRİK ENERJİSİ ÜRETİM, İLETİM VE DAĞITIMI	Count	1	0	4	8	32	45
	%	2%	0%	9%	18%	71%	100%
KİMYA TEKNOLOJİSİ	Count	2	1	0	3	34	40
	%	5%	3%	0%	8%	85%	100%
MAKİNE	Count	0	0	7	12	33	52
	%	0%	0%	13%	23%	63%	100%
MEKATRONİK	Count	0	1	1	5	36	43
	%	0%	2%	2%	12%	84%	100%
ENDÜSTRİYEL KALIPÇILIK	Count	0	1	1	4	14	20
	%	0%	5%	5%	20%	70%	100%
Total	Count	5	4	26	58	238	331
	%	2%	1%	8%	18%	72%	100%



İşyerinin alet, ekipman, teknik araç-gereç ve büro ortamı bakımından yeterliliği				
	Sıklık	Yüzelik Dilim	Geçerli Yüzelik Dilim	Kümülatif Yüzelik Dilim
Kesinlikle katılmıyorum	1	0,3	0,3	0,3
Katılmıyorum	6	1,81	1,81	1,81
Kısmen Katılıyorum	23	6,95	6,95	6,95
Katılıyorum	46	13,9	13,9	13,9
Tamamen Katılıyorum	255	77,04	77,04	77,04
Toplam	331	100,0	100,0	100,0

Öğrencilerin %98.16 'i işyeri Eğitimi süresince, işyerine mensubiyeti için olumlu görüşte iken, % 1.84 si aksi yönde görüş bildirmiştir. Buna göre, öğrencilerin büyük çoğunluğunun İşyeri Eğitimi süresince, işyerine mensubiyet duyduğu söylenebilir.

İşyerinin alet, ekipman, teknik araç-gereç ve büro ortamı bakımından yeterliliği							
BÖLÜMLER	Count / %	Kesinlikle katılmıyorum	Katılmıyorum	Kısmen Katılıyorum	Katılıyorum	Tamamen Katılıyorum	Total
ENDÜSTRİ ÜRÜNLERİ TASARIMI	Count	1	2	6	4	25	38
	%	3%	5%	16%	11%	66%	100%
POLİMER TEKNOLOJİSİ	Count	0	1	1	3	19	24
	%	0%	4%	4%	13%	79%	100%
KAYNAK TEKNOLOJİSİ	Count	0	0	0	8	13	21
	%	0%	0%	0%	38%	62%	100%
ELEKTRONİK TEKNOLOJİSİ	Count	0	1	7	4	36	48
	%	0%	2%	15%	8%	75%	100%
ELEKTRİK ENERJİSİ ÜRETİM, İLETİM VE DAĞITIMI	Count	0	1	4	4	36	45
	%	0%	2%	9%	9%	80%	100%
KİMYA TEKNOLOJİSİ	Count	0	0	1	5	34	40
	%	0%	0%	3%	13%	85%	100%
MAKİNE	Count	0	1	2	7	42	52
	%	0%	2%	4%	13%	81%	100%
MEKATRONİK	Count	0	0	1	7	35	43
	%	0%	0%	2%	16%	81%	100%
ENDÜSTRİYEL KALIPÇILIK	Count	0	0	1	4	15	20
	%	0%	0%	5%	20%	75%	100%
Total	Count	1	6	23	46	255	331
	%	0%	2%	7%	14%	77%	100%



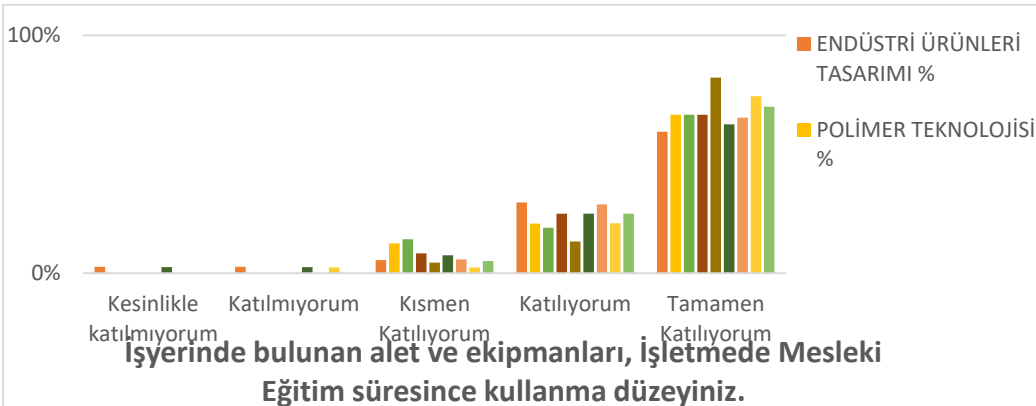
İşyerinde bulunan alet ve ekipmanları, İşyeri Eğitimi süresince kullanma düzeyiniz

	Sıklık	Yüzdeler Dilim	Geçerli Yüzdeler Dilim	Kümülatif Yüzdeler Dilim
Kesinlikle katılmıyorum	2	0,61	0,61	0,61
Katılmıyorum	3	0,91	0,91	0,91
Kısmen Katılıyorum	22	6,67	6,67	6,67
Katılıyorum	77	23,33	23,33	23,33
Tamamen Katılıyorum	226	68,48	68,48	68,48
Toplam	331	100,0	100,0	100,0

Öğrencilerin %98.48 'i İşyeri Eğitimi süresince, işyerine mensubiyeti için olumlu görüşte iken, % 1.52 si aksi yönde görüş bildirmiştir. Buna göre, öğrencilerin büyük çoğunluğunun İşyeri Eğitimi süresince, işyerine mensubiyet duyduğu söylenebilir.

İşyerinde bulunan alet ve ekipmanları, İşletmede Mesleki Eğitim süresince kullanma düzeyiniz

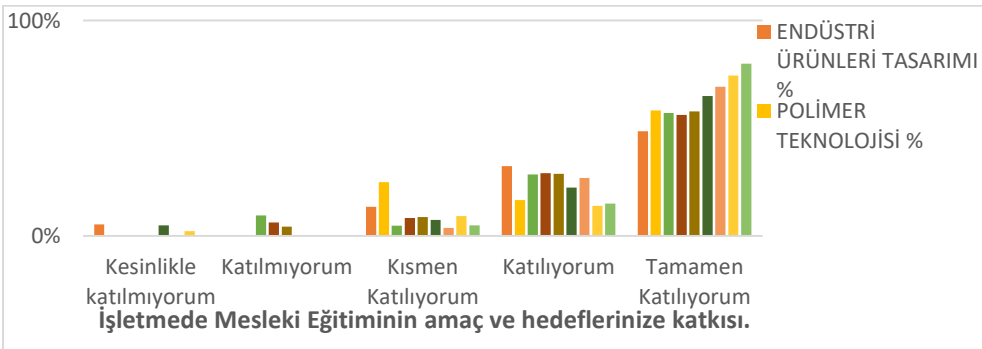
BÖLÜMLER	Count / %	Kesinlikle katılmıyorum	Katılmıyorum	Kısmen Katılıyorum	Katılıyorum	Tamamen Katılıyorum	Total
ENDÜSTRİ ÜRÜNLERİ TASARIMI	Count	1	1	2	11	22	37
	%	3%	3%	5%	30%	59%	100%
POLİMER TEKNOLOJİSİ	Count	0	0	3	5	16	24
	%	0%	0%	13%	21%	67%	100%
KAYNAK TEKNOLOJİSİ	Count	0	0	3	4	14	21
	%	0%	0%	14%	19%	67%	100%
ELEKTRONİK TEKNOLOJİSİ	Count	0	0	4	12	32	48
	%	0%	0%	8%	25%	67%	100%
ELEKTRİK ENERJİSİ ÜRETİM, İLETİM VE DAĞITIMI	Count	0	0	2	6	37	45
	%	0%	0%	4%	13%	82%	100%
KİMYA TEKNOLOJİSİ	Count	1	1	3	10	25	40
	%	3%	3%	8%	25%	63%	100%
MAKİNE	Count	0	0	3	15	34	52
	%	0%	0%	6%	29%	65%	100%
MEKATRONİK	Count	0	1	1	9	32	43
	%	0%	2%	2%	21%	74%	100%
ENDÜSTRİYEL KALIPÇILIK	Count	0	0	1	5	14	20
	%	0%	0%	5%	25%	70%	100%
Total	Count	2	3	22	77	226	330
	%	1%	1%	7%	23%	68%	100%



İşyeri Eğitiminin amaç ve hedeflerinize katkısı				
	Sıklık	Yüzdeler Dilim	Geçerli Yüzdeler Dilim	Kümülatif Yüzdeler Dilim
Kesinlikle katılmıyorum	5	1,52	1,52	1,52
Katılmıyorum	7	2,12	2,12	2,12
Kısmen Katılıyorum	30	9,09	9,09	9,09
Katılıyorum	81	24,55	24,55	24,55
Tamamen Katılıyorum	207	62,73	62,73	62,73
Toplam	330	100,0	100,0	100,0

Öğrencilerin %96.36 'i İşyeri Eğitimi süresince, işyerine mensubiyeti için olumlu görüşte iken, % 3,64 si aksi yönde görüş bildirmiştir. Buna göre, öğrencilerin büyük çoğunluğunun İşyeri Eğitimi süresince, işyerine mensubiyet duyduğu söylenebilir.

İşletmede Mesleki Eğitiminin amaç ve hedeflerinize katkısı							
BÖLÜMLER	Count / %	Kesinlikle katılmıyorum	Katılmıyorum	Kısmen Katılıyorum	Katılıyorum	Tamamen Katılıyorum	Total
ENDÜSTRİ ÜRÜNLERİ TASARIMI	Count	2	0	5	12	18	37
	%	5%	0%	14%	32%	49%	100%
POLİMER TEKNOLOJİSİ	Count	0	0	6	4	14	24
	%	0%	0%	25%	17%	58%	100%
KAYNAK TEKNOLOJİSİ	Count	0	2	1	6	12	21
	%	0%	10%	5%	29%	57%	100%
ELEKTRONİK TEKNOLOJİSİ	Count	0	3	4	14	27	48
	%	0%	6%	8%	29%	56%	100%
ELEKTRİK ENERJİSİ ÜRETİM, İLETİM VE DAĞITIMI	Count	0	2	4	13	26	45
	%	0%	4%	9%	29%	58%	100%
KİMYA TEKNOLOJİSİ	Count	2	0	3	9	26	40
	%	5%	0%	8%	23%	65%	100%
MAKİNE	Count	0	0	2	14	36	52
	%	0%	0%	4%	27%	69%	100%
MEKATRONİK	Count	1	0	4	6	32	43
	%	2%	0%	9%	14%	74%	100%
ENDÜSTRİYEL KALIPÇILIK	Count	0	0	1	3	16	20
	%	0%	0%	5%	15%	80%	100%
Total	Count	5	7	30	81	207	330
	%	2%	2%	9%	25%	63%	100%



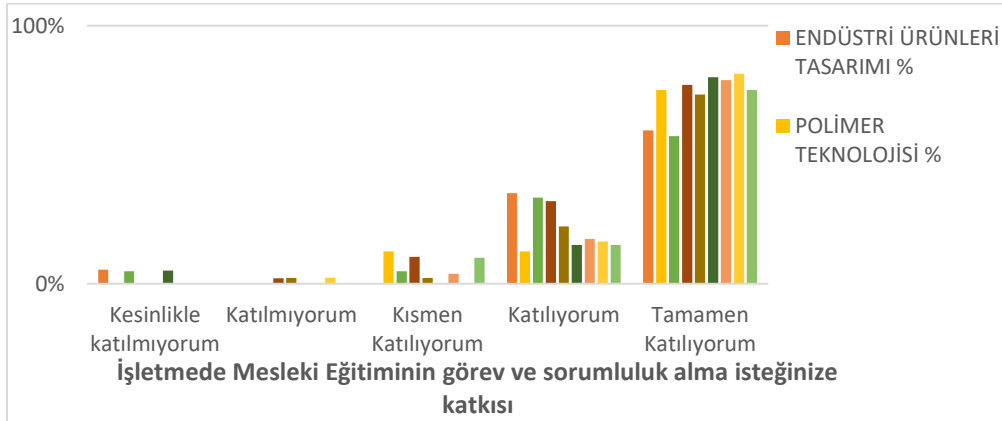
İşyeri Eğitiminin görev ve sorumluluk alma isteğinize katkısı

	Sıklık	Yüzdeler Dilim	Geçerli Yüzdeler Dilim	Kümülatif Yüzdeler Dilim
Kesinlikle katılmıyorum	5	1,52	1,52	1,52
Katılmıyorum	3	0,91	0,91	0,91
Kısmen Katılıyorum	14	4,24	4,24	4,24
Katılıyorum	63	19,09	19,09	19,09
Tamamen Katılıyorum	245	74,24	74,24	74,24
Toplam	330	100,0	100,0	100,0

İşyerinde sizden sorumlu yetkilinin kendileriyle ilgilenme düzeyi ile ilgili öğrencilerin %93,33'i oldukça yeterli olduğu kanaatinde iken, %4,24'u yeterli ve %2,43'si ise oldukça yetersiz olduğu kanaatinindedir. İşyerinde sizden sorumlu yetkilinin sizinle ilgilenme düzeyi yeterlimi sorusuna öğrenciler aksi yönde görüş bildiren öğrencilere nazaran önemli oranda çoğunluktadır.

. İşletmede Mesleki Eğitiminin görev ve sorumluluk alma isteğinize katkısı

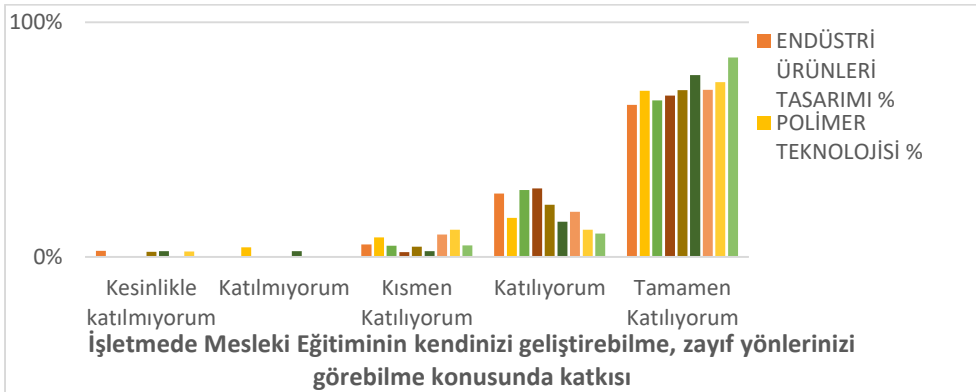
BÖLÜMLER	Count / %	Kesinlikle katılmıyorum	Katılmıyorum	Kısmen Katılıyorum	Katılıyorum	Tamamen Katılıyorum	Total
ENDÜSTRİ ÜRÜNLERİ TASARIMI	Count	2	0	0	13	22	37
	%	5%	0%	0%	35%	59%	100%
POLİMER TEKNOLOJİSİ	Count	0	0	3	3	18	24
	%	0%	0%	13%	13%	75%	100%
KAYNAK TEKNOLOJİSİ	Count	1	0	1	7	12	21
	%	5%	0%	5%	33%	57%	100%
ELEKTRONİK TEKNOLOJİSİ	Count	0	1	5	5	37	48
	%	0%	2%	10%	10%	77%	100%
ELEKTRİK ENERJİSİ ÜRETİM, İLETİM VE DAĞITIMI	Count	0	1	1	10	33	45
	%	0%	2%	2%	22%	73%	100%
KİMYA TEKNOLOJİSİ	Count	2	0	0	6	32	40
	%	5%	0%	0%	15%	80%	100%
MAKİNE	Count	0	0	2	9	41	52
	%	0%	0%	4%	17%	79%	100%
MEKATRONİK	Count	0	1	0	7	35	43
	%	0%	2%	0%	16%	81%	100%
ENDÜSTRİYEL KALIPÇILIK	Count	0	0	2	3	15	20
	%	0%	0%	10%	15%	75%	100%
Total	Count	5	3	14	63	245	330
	%	2%	1%	4%	19%	74%	100%



İşyeri Eğitiminin kendinizi geliştirebilme, zayıf yönlerinizi görebilme konusunda katkısı				
	Sıklık	Yüzdeler Dilim	Geçerli Yüzdeler Dilim	Kümülatif Yüzdeler Dilim
Kesinlikle katılmıyorum	4	1,21	1,21	1,21
Katılmıyorum	2	0,61	0,61	0,61
Kısmen Katılıyorum	20	6,06	6,06	6,06
Katılıyorum	67	20,3	20,3	20,3
Tamamen Katılıyorum	237	71,82	71,82	71,82
Toplam	330	100,0	100,0	100,0

İşyerinde sizden sorumlu yetkilinin kendileriyle ilgilenme düzeyi ile ilgili öğrencilerin %94,55'i oldukça yeterli olduğu kanaatinde iken, %6,06'u yeterli ve %1,82'si ise oldukça yetersiz olduğu kanaatindedir. İşyerinde sizden sorumlu yetkilinin sizinle ilgilenme düzeyi yeterlimi sorusuna öğrenciler aksi yönde görüş bildiren öğrencilere nazaran önemli oranda çoğunluktadır.

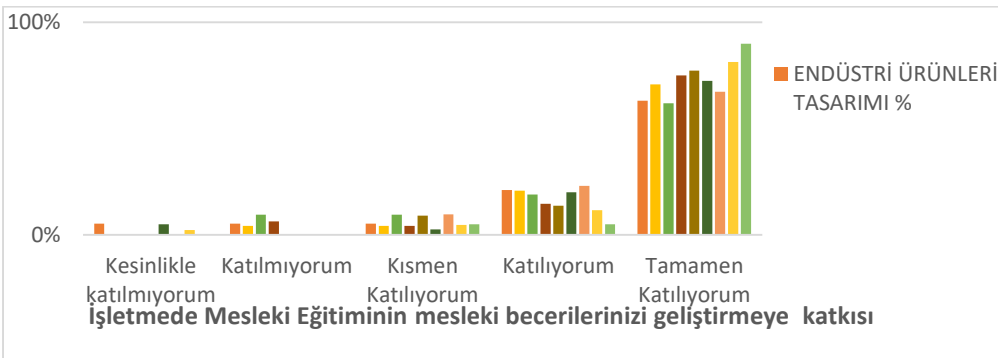
İşletmede Mesleki Eğitiminin kendinizi geliştirebilme, zayıf yönlerinizi görebilme konusunda katkısı							
BÖLÜMLER	Count / %	Kesinlikle katılmıyorum	Katılmıyorum	Kısmen Katılıyorum	Katılıyorum	Tamamen Katılıyorum	Total
ENDÜSTRİ ÜRÜNLERİ TASARIMI	Count	1	0	2	10	24	37
	%	3%	0%	5%	27%	65%	100%
POLİMER TEKNOLOJİSİ	Count	0	1	2	4	17	24
	%	0%	4%	8%	17%	71%	100%
KAYNAK TEKNOLOJİSİ	Count	0	0	1	6	14	21
	%	0%	0%	5%	29%	67%	100%
ELEKTRONİK TEKNOLOJİSİ	Count	0	0	1	14	33	48
	%	0%	0%	2%	29%	69%	100%
ELEKTRİK ENERJİSİ ÜRETİM, İLETİM VE DAĞITIMI	Count	1	0	2	10	32	45
	%	2%	0%	4%	22%	71%	100%
KİMYA TEKNOLOJİSİ	Count	1	1	1	6	31	40
	%	3%	3%	3%	15%	78%	100%
MAKİNE	Count	0	0	5	10	37	52
	%	0%	0%	10%	19%	71%	100%
MEKATRONİK	Count	1	0	5	5	32	43
	%	2%	0%	12%	12%	74%	100%
ENDÜSTRİYEL KALIPÇILIK	Count	0	0	1	2	17	20
	%	0%	0%	5%	10%	85%	100%
Total	Count	4	2	20	67	237	330
	%	1%	1%	6%	20%	72%	100%



İşyeri Eğitiminin mesleki becerilerinizi geliştirmeye katkısı				
	Sıklık	Yüzdelerik Dilim	Geçerli Yüzdelerik Dilim	Kümülatif Yüzdelerik Dilim
Kesinlikle katılmıyorum	5	1,52	1,52	1,52
Katılmıyorum	8	2,42	2,42	2,42
Kısmen Katılıyorum	20	6,06	6,06	6,06
Katılıyorum	56	16,97	16,97	16,97
Tamamen Katılıyorum	241	73,03	73,03	73,03
Toplam	330	100,0	100,0	100,0

İşyerinde sizden sorumlu yetkilinin kendileriyle ilgilenme düzeyi ile ilgili öğrencilerin %90'i oldukça yeterli olduğu kanaatinde iken, %6.06'u yeterli ve %3.94'si ise oldukça yetersiz olduğu kanaatindedir. İşyerinde sizden sorumlu yetkilinin sizinle ilgilenme düzeyi yeterlimi sorusuna öğrenciler aksi yönde görüş bildiren öğrencilere nazaran önemli oranda çoğunluktadır.

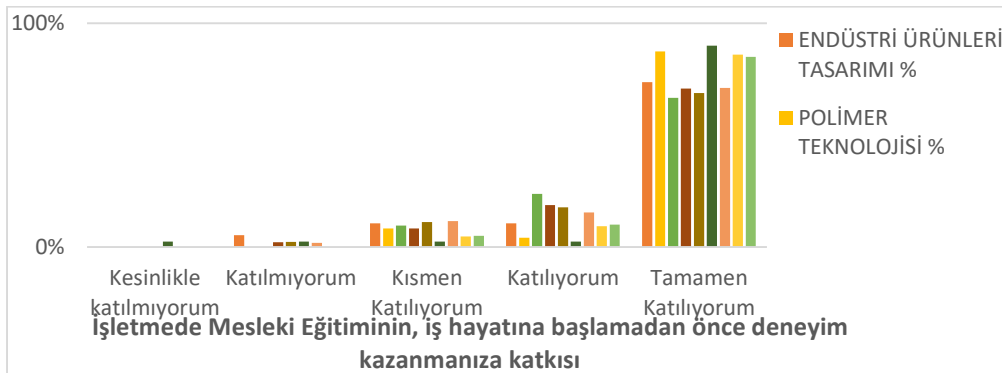
İşletmede Mesleki Eğitiminin mesleki becerilerinizi geliştirmeye katkısı							
BÖLÜMLER	Count / %	Kesinlikle katılmıyorum	Katılmıyorum	Kısmen Katılıyorum	Katılıyorum	Tamamen Katılıyorum	Total
ENDÜSTRİ ÜRÜNLERİ TASARIMI	Count	2	2	2	8	24	38
	%	5%	5%	5%	21%	63%	100%
POLİMER TEKNOLOJİSİ	Count	0	1	1	5	17	24
	%	0%	4%	4%	21%	71%	100%
KAYNAK TEKNOLOJİSİ	Count	0	2	2	4	13	21
	%	0%	10%	10%	19%	62%	100%
ELEKTRONİK TEKNOLOJİSİ	Count	0	3	2	7	36	48
	%	0%	6%	4%	15%	75%	100%
ELEKTRİK ENERJİSİ ÜRETİM, İLETİM VE DAĞITIMI	Count	0	0	4	6	34	44
	%	0%	0%	9%	14%	77%	100%
KİMYA TEKNOLOJİSİ	Count	2	0	1	8	29	40
	%	5%	0%	3%	20%	73%	100%
MAKİNE	Count	0	0	5	12	35	52
	%	0%	0%	10%	23%	67%	100%
MEKATRONİK	Count	1	0	2	5	35	43
	%	2%	0%	5%	12%	81%	100%
ENDÜSTRİYEL KALIPÇILIK	Count	0	0	1	1	18	20
	%	0%	0%	5%	5%	90%	100%
Total	Count	5	8	20	56	241	330
	%	2%	2%	6%	17%	73%	100%



İşyeri Eğitiminin, iş hayatına başlamadan önce deneyim kazanmanıza katkısı				
	Sıklık	Yüzelik Dilim	Geçerli Yüzelik Dilim	Kümülatif Yüzelik Dilim
Kesinlikle katılmıyorum	1	0,3	0,3	0,3
Katılmıyorum	6	1,81	1,81	1,81
Kısmen Katılıyorum	27	8,16	8,16	8,16
Katılıyorum	42	12,69	12,69	12,69
Tamamen Katılıyorum	255	77,04	77,04	77,04
Toplam	331	100,0	100,0	100,0

İşyerinde sizden sorumlu yetkilinin kendileriyle ilgilenme düzeyi ile ilgili öğrencilerin %89,73'i oldukça yeterli olduğu kanaatinde iken, %8,16'u yeterli ve %1,84'si ise oldukça yetersiz olduğu kanaatindedir. İşyerinde sizden sorumlu yetkilinin sizinle ilgilenme düzeyi yeterlimi sorusuna öğrenciler aksi yönde görüş bildiren öğrencilere nazaran önemli oranda çoğunluktadır.

İşletmede Mesleki Eğitiminin, iş hayatına başlamadan önce 9 kazanmanıza katkısı							
BÖLÜMLER	Count / %	Kesinlikle katılmıyorum	Katılmıyorum	Kısmen Katılıyorum	Katılıyorum	Tamamen Katılıyorum	Total
ENDÜSTRİ ÜRÜNLERİ TASARIMI	Count	0	2	4	4	28	38
	%	0%	5%	11%	11%	74%	100%
POLİMER TEKNOLOJİSİ	Count	0	0	2	1	21	24
	%	0%	0%	8%	4%	88%	100%
KAYNAK TEKNOLOJİSİ	Count	0	0	2	5	14	21
	%	0%	0%	10%	24%	67%	100%
ELEKTRONİK TEKNOLOJİSİ	Count	0	1	4	9	34	48
	%	0%	2%	8%	19%	71%	100%
ELEKTRİK ENERJİ ÜRETİM, İLETİM VE DAĞITIMI	Count	0	1	5	8	31	45
	%	0%	2%	11%	18%	69%	100%
KİMYA TEKNOLOJİSİ	Count	1	1	1	1	36	40
	%	3%	3%	3%	3%	90%	100%
MAKİNE	Count	0	1	6	8	37	52
	%	0%	2%	12%	15%	71%	100%
MEKATRONİK	Count	0	0	2	4	37	43
	%	0%	0%	5%	9%	86%	100%
ENDÜSTRİYEL KALIPÇILIK	Count	0	0	1	2	17	20
	%	0%	0%	5%	10%	85%	100%
Total	Count	1	6	27	42	255	331
	%	0%	2%	8%	13%	77%	100%



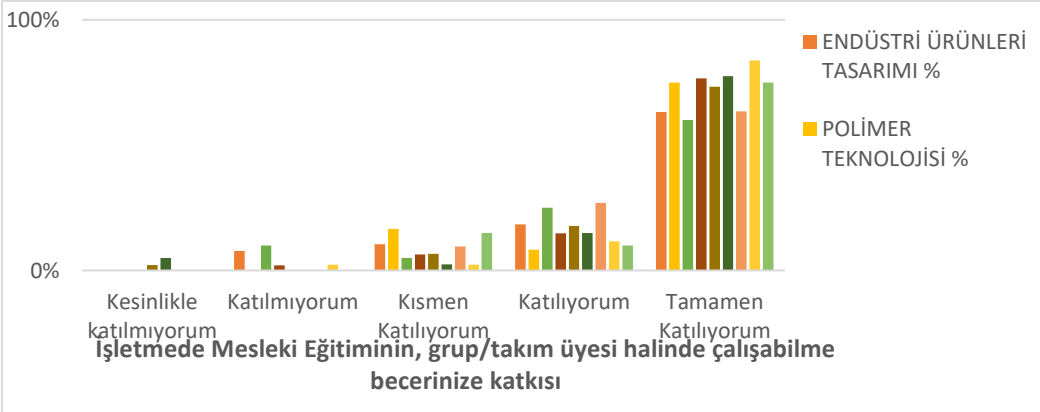
İşyeri Eğitiminin grup/takım üyesi halinde çalışabilme becerinize katkısı

	Sıklık	Yüzdeler Dilim	Geçerli Yüzdeler Dilim	Kümülatif Yüzdeler Dilim
Kesinlikle katılmıyorum	3	0,91	0,91	0,91
Katılmıyorum	7	2,13	2,13	2,13
Kısmen Katılıyorum	25	7,6	7,6	7,6
Katılıyorum	56	17,02	17,02	17,02
Tamamen Katılıyorum	238	72,34	72,34	72,34
Total	329	100,0	100,0	100,0

İşyerinde sizden sorumlu yetkilinin kendileriyle ilgilenme düzeyi ile ilgili öğrencilerin %89,36'i oldukça yeterli olduğu kanaatinde iken, %7,16'u yeterli ve %3,04'si ise oldukça yetersiz olduğu kanaatindedir. İşyerinde sizden sorumlu yetkilinin sizinle ilgilenme düzeyi yeterlimi sorusuna öğrenciler aksi yönde görüş bildiren öğrencilere nazaran önemli oranda çoğunluktadır.

İşletmede Mesleki Eğitiminin, grup/takım üyesi halinde çalışabilme becerinize katkısı

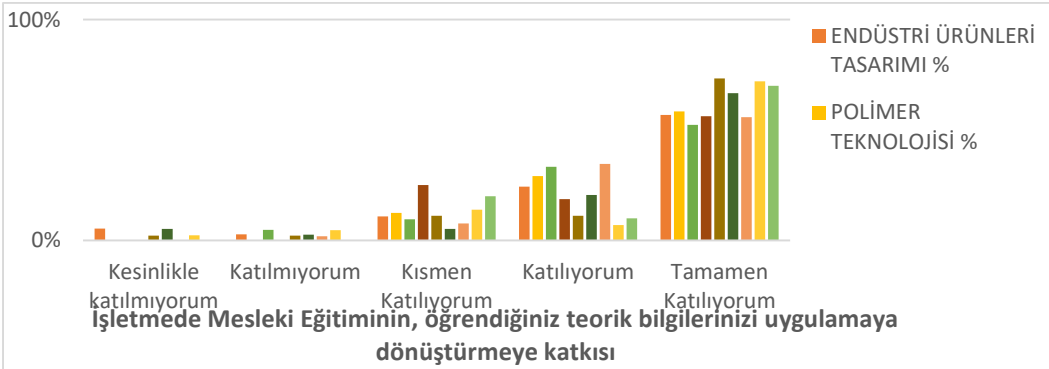
BÖLÜMLER	Count / %	Kesinlikle katılmıyorum	Katılmıyorum	Kısmen Katılıyorum	Katılıyorum	Tamamen Katılıyorum	Total
ENDÜSTRİ ÜRÜNLERİ TASARIMI	Count	0	3	4	7	24	38
	%	0%	8%	11%	18%	63%	100%
POLİMER TEKNOLOJİSİ	Count	0	0	4	2	18	24
	%	0%	0%	17%	8%	75%	100%
KAYNAK TEKNOLOJİSİ	Count	0	2	1	5	12	20
	%	0%	10%	5%	25%	60%	100%
ELEKTRONİK TEKNOLOJİSİ	Count	0	1	3	7	36	47
	%	0%	2%	6%	15%	77%	100%
ELEKTRİK ENERJİSİ ÜRETİM, İLETİM VE DAĞITIMI	Count	1	0	3	8	33	45
	%	2%	0%	7%	18%	73%	100%
KİMYA TEKNOLOJİSİ	Count	2	0	1	6	31	40
	%	5%	0%	3%	15%	78%	100%
MAKİNE	Count	0	0	5	14	33	52
	%	0%	0%	10%	27%	63%	100%
MEKATRONİK	Count	0	1	1	5	36	43
	%	0%	2%	2%	12%	84%	100%
ENDÜSTRİYEL KALIPÇILIK	Count	0	0	3	2	15	20
	%	0%	0%	15%	10%	75%	100%
Total	Count	3	7	25	56	238	329
	%	1%	2%	8%	17%	72%	100%



İşyeri Eğitiminin öğrendiğiniz teorik bilgilerinizi uygulamaya dönüştürmeye katkısı				
	Sıklık	Yüzelik Dilim	Geçerli Yüzelik Dilim	Kümülatif Yüzelik Dilim
Kesinlikle katılmıyorum	6	1,82	1,82	1,82
Katılmıyorum	7	2,13	2,13	2,13
Kısmen Katılıyorum	42	12,77	12,77	12,77
Katılıyorum	68	20,67	20,67	20,67
Tamamen Katılıyorum	206	62,61	62,61	62,61
Total	329	100,0	100,0	100,0

Öğrencilerin %96,05 'i İşyeri Eğitimi süresince, işyerine mensubiyeti için olumlu görüşte iken, % 3,95 si aksi yönde görüş bildirmiştir. Buna göre, öğrencilerin büyük çoğunluğunun İşyeri Eğitimi süresince, işyerine mensubiyet duyduğu söylenebilir.

İşletmede Mesleki Eğitiminin, öğrendiğiniz teorik bilgilerinizi uygulamaya dönüştürmeye katkısı							
BÖLÜMLER	Count / %	Kesinlikle katılmıyorum	Katılmıyorum	Kısmen Katılıyorum	Katılıyorum	Tamamen Katılıyorum	Total
ENDÜSTRİ ÜRÜNLERİ TASARIMI	Count	2	1	4	9	21	37
	%	5%	3%	11%	24%	57%	100%
POLİMER TEKNOLOJİSİ	Count	0	0	3	7	14	24
	%	0%	0%	13%	29%	58%	100%
KAYNAK TEKNOLOJİSİ	Count	0	1	2	7	11	21
	%	0%	5%	10%	33%	52%	100%
ELEKTRONİK TEKNOLOJİSİ	Count	0	0	12	9	27	48
	%	0%	0%	25%	19%	56%	100%
ELEKTRİK ENERJİSİ ÜRETİM, İLETİM VE DAĞITIMI	Count	1	1	5	5	33	45
	%	2%	2%	11%	11%	73%	100%
KİMYA TEKNOLOJİSİ	Count	2	1	2	8	26	39
	%	5%	3%	5%	21%	67%	100%
MAKİNE	Count	0	1	4	18	29	52
	%	0%	2%	8%	35%	56%	100%
MEKATRONİK	Count	1	2	6	3	31	43
	%	2%	5%	14%	7%	72%	100%
ENDÜSTRİYEL KALIPÇILIK	Count	0	0	4	2	14	20
	%	0%	0%	20%	10%	70%	100%
Total	Count	6	7	42	68	206	329
	%	2%	2%	13%	21%	63%	100%



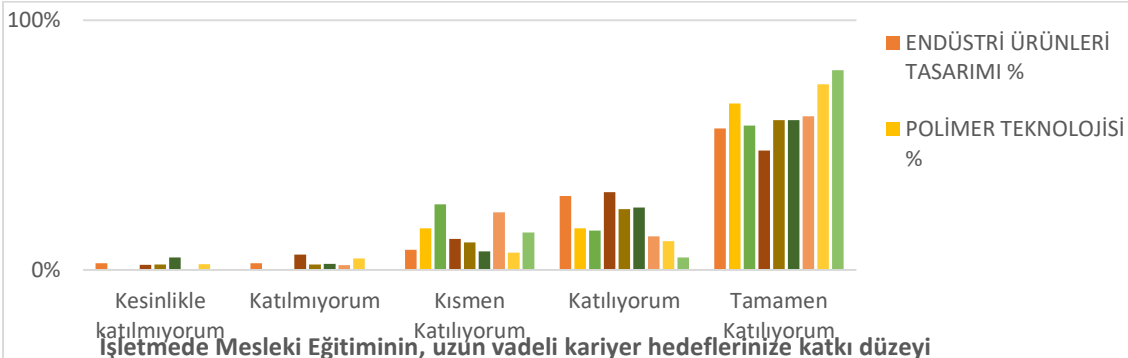
İşyeri Eğitiminin uzun vadeli kariyer hedeflerinize katkı düzeyi

	Sıklık	Yüzelik Dilim	Geçerli Yüzelik Dilim	Kümülatif Yüzelik Dilim
Kesinlikle katılmıyorum	6	1,83	1,83	1,83
Katılmıyorum	9	2,74	2,74	2,74
Kısmen Katılıyorum	51	15,5	15,5	15,5
Katılıyorum	60	18,29	18,29	18,29
Tamamen Katılıyorum	202	61,59	61,59	61,59
Toplam	328	100,0	100,0	100,0

Öğrencilerin %95,43'ü işyeri Eğitimi süresince, işyerine mensubiyeti için olumlu görüşte iken, % 4,57 si aksi yönde görüş bildirmiştir. Buna göre, öğrencilerin büyük çoğunluğunun işyeri Eğitimi süresince, işyerine mensubiyet duyduğu söylenebilir.

İşletmede Mesleki Eğitiminin,uzun vadeli kariyer hedeflerinize katkı düzeyi

BÖLÜMLER	Count / %	Kesinlikle katılmıyorum	Katılmıyorum	Kısmen Katılıyorum	Katılıyorum	Tamamen Katılıyorum	Total
ENDÜSTRİ ÜRÜNLERİ TASARIMI	Count	1	1	3	11	21	37
	%	3%	3%	8%	30%	57%	100%
POLİMER TEKNOLOJİSİ	Count	0	0	4	4	16	24
	%	0%	0%	17%	17%	67%	100%
KAYNAK TEKNOLOJİSİ	Count	0	0	5	3	11	19
	%	0%	0%	26%	16%	58%	100%
ELEKTRONİK TEKNOLOJİSİ	Count	1	3	6	15	23	48
	%	2%	6%	13%	31%	48%	100%
ELEKTRİK ENERJİSİ ÜRETİM, İLETİM VE DAĞITIMI	Count	1	1	5	11	27	45
	%	2%	2%	11%	24%	60%	100%
KİMYA TEKNOLOJİSİ	Count	2	1	3	10	24	40
	%	5%	3%	8%	25%	60%	100%
MAKİNE	Count	0	1	12	7	32	52
	%	0%	2%	23%	13%	62%	100%
MEKATRONİK	Count	1	2	3	5	32	43
	%	2%	5%	7%	12%	74%	100%
ENDÜSTRİYEL KALIPÇILIK	Count	0	0	3	1	16	20
	%	0%	0%	15%	5%	80%	100%
Total	Count	6	9	44	67	202	328
	%	2%	3%	13%	20%	62%	100%



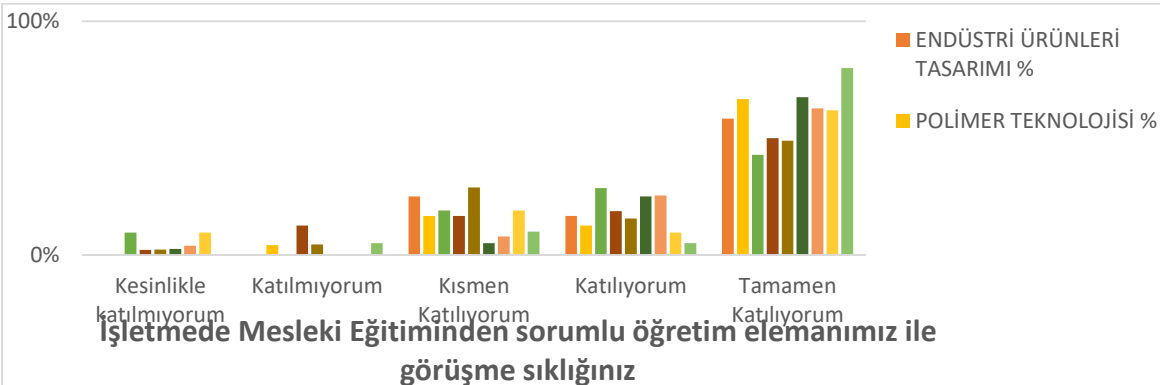
İşyeri Eğitiminden sorumlu öğretim elemanımız ile görüşme sıklığınız

	Sıklık	Yüzelik Dilim	Geçerli Yüzelik Dilim	Kümülatif Yüzelik Dilim
Kesinlikle katılmıyorum	11	3,36	3,36	3,36
Katılmıyorum	10	3,06	3,06	3,06
Kısmen Katılıyorum	54	16,51	16,51	16,51
Katılıyorum	59	18,04	18,04	18,04
Tamamen Katılıyorum	193	59,02	59,02	59,02
Toplam	327	100,0	100,0	100,0

Öğrencilerin %93,58 'i İşyeri Eğitimi süresince, işyerine mensubiyeti için olumlu görüşte iken, % 6,42 si aksi yönde görüş bildirmiştir. Buna göre, öğrencilerin büyük çoğunluğunun İşyeri Eğitimi süresince, işyerine mensubiyet duyduğu söylenebilir.

İşletmede Mesleki Eğitiminden sorumlu öğretim elemanımız ile görüşme sıklığınız

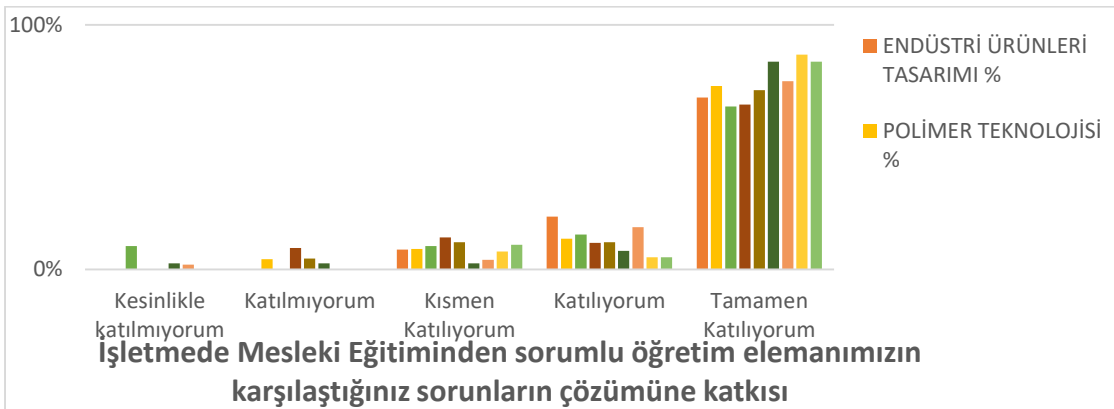
BÖLÜMLER	Count / %	Kesinlikle katılmıyorum	Katılmıyorum	Kısmen Katılıyorum	Katılıyorum	Tamamen Katılıyorum	Total
ENDÜSTRİ ÜRÜNLERİ TASARIMI	Count	0	0	9	6	21	36
	%	0%	0%	25%	17%	58%	100%
POLİMER TEKNOLOJİSİ	Count	0	1	4	3	16	24
	%	0%	4%	17%	13%	67%	100%
KAYNAK TEKNOLOJİSİ	Count	2	0	4	6	9	21
	%	10%	0%	19%	29%	43%	100%
ELEKTRONİK TEKNOLOJİSİ	Count	1	6	8	9	24	48
	%	2%	13%	17%	19%	50%	100%
ELEKTRİK ENERJİSİ ÜRETİM, İLETİM VE DAĞITIMI	Count	1	2	13	7	22	45
	%	2%	4%	29%	16%	49%	100%
KİMYA TEKNOLOJİSİ	Count	1	0	2	10	27	40
	%	3%	0%	5%	25%	68%	100%
MAKİNE	Count	2	0	4	13	32	51
	%	4%	0%	8%	25%	63%	100%
MEKATRONİK	Count	4	0	8	4	26	42
	%	10%	0%	19%	10%	62%	100%
ENDÜSTRİYEL KALIPÇILIK	Count	0	1	2	1	16	20
	%	0%	5%	10%	5%	80%	100%
Total	Count	11	10	54	59	193	327
	%	3%	3%	17%	18%	59%	100%



İşyeri Eğitiminden sorumlu öğretim elemanımızın karşılaştığınız sorunların çözümüne katkısı				
	Sıklık	Yüzelik Dilim	Geçerli Yüzelik Dilim	Kümülatif Yüzelik Dilim
Kesinlikle katılmıyorum	4	1,23	1,23	1,23
Katılmıyorum	8	2,45	2,45	2,45
Kismen Katılıyorum	26	7,98	7,98	7,98
Katılıyorum	39	11,96	11,96	11,96
Tamamen Katılıyorum	249	76,38	76,38	76,38
Toplam	326	100,0	100,0	100,0

Öğrencilerin %96,32 'i İşyeri Eğitimi süresince, işyerine mensubiyeti için olumlu görüşte iken, % 3,68 si aksi yönde görüş bildirmiştir. Buna göre, öğrencilerin büyük çoğunluğunun İşyeri Eğitimi süresince, işyerine mensubiyet duyduğu söylenebilir.

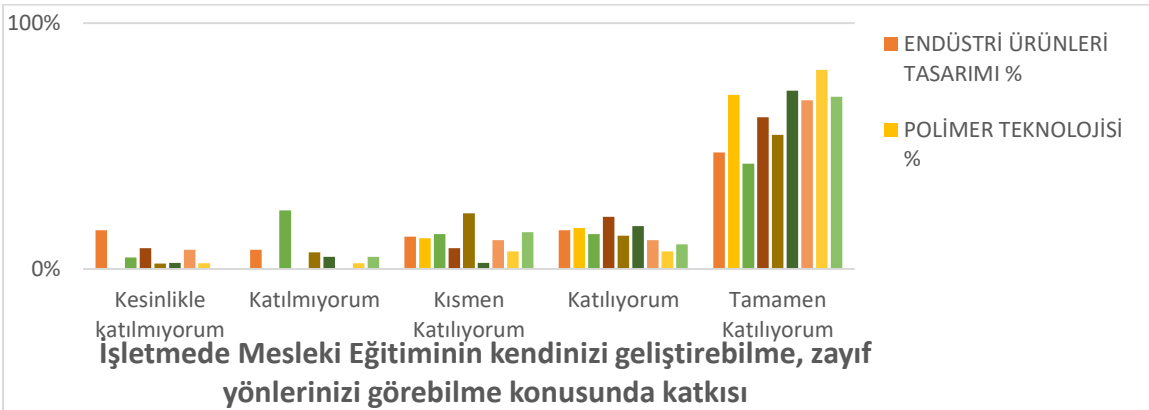
İşletmede Mesleki Eğitiminden sorumlu öğretim elemanımızın karşılaştığınız sorunların çözümüne katkısı							
BÖLÜMLER	Count / %	Kesinlikle katılmıyorum	Katılmıyorum	Kismen Katılıyorum	Katılıyorum	Tamamen Katılıyorum	Total
ENDÜSTRİ ÜRÜNLERİ TASARIMI	Count	0	0	3	8	26	37
	%	0%	0%	8%	22%	70%	100%
POLİMER TEKNOLOJİSİ	Count	0	1	2	3	18	24
	%	0%	4%	8%	13%	75%	100%
KAYNAK TEKNOLOJİSİ	Count	2	0	2	3	14	21
	%	10%	0%	10%	14%	67%	100%
ELEKTRONİK TEKNOLOJİSİ	Count	0	4	6	5	31	46
	%	0%	9%	13%	11%	67%	100%
ELEKTRİK ENERJİSİ ÜRETİM, İLETİM VE DAĞITIMI	Count	0	2	5	5	33	45
	%	0%	4%	11%	11%	73%	100%
KİMYA TEKNOLOJİSİ	Count	1	1	1	3	34	40
	%	3%	3%	3%	8%	85%	100%
MAKİNE	Count	1	0	2	9	40	52
	%	2%	0%	4%	17%	77%	100%
MEKATRONİK	Count	0	0	3	2	36	41
	%	0%	0%	7%	5%	88%	100%
ENDÜSTRİYEL KALIPÇILIK	Count	0	0	2	1	17	20
	%	0%	0%	10%	5%	85%	100%
Total	Count	4	8	26	39	249	326
	%	1%	2%	8%	12%	76%	100%



İşyeri Eğitiminiz süresince işletmenin size ekonomik destek (maaş vb.) sağlama düzeyi				
	Sıklık	Yüzdeler Dilim	Geçerli Yüzdeler Dilim	Kümülatif Yüzdeler Dilim
Kesinlikle katılmıyorum	18	5,5	5,5	5,5
Katılmıyorum	15	4,59	4,59	4,59
Kısmen Katılıyorum	38	11,62	11,62	11,62
Katılıyorum	47	14,37	14,37	14,37
Tamamen Katılıyorum	209	63,91	63,91	63,91
Toplam	327	100,0	100,0	100,0

İşyerinde sizden sorumlu yetkilinin kendileriyle ilgilenme düzeyi ile ilgili öğrencilerin %78,28'i oldukça yeterli olduğu kanaatinde iken, %11,62'u yeterli ve %10,09'si ise oldukça yetersiz olduğu kanaatindedir. İşyerinde sizden sorumlu yetkilinin sizinle ilgilenme düzeyi yeterlimi sorusuna öğrenciler aksi yönde görüş bildiren öğrencilere nazaran önemli oranda çoğunluktadır.

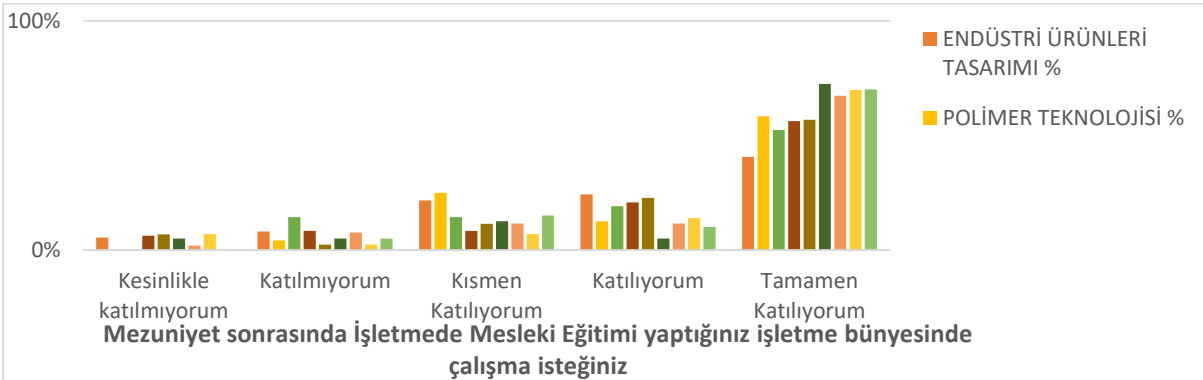
İşletmede Mesleki Eğitiminiz süresince işletmenin size ekonomik destek sağlama düzeyi							
BÖLÜMLER	Count / %	Kesinlikle katılmıyorum	Katılmıyorum	Kısmen Katılıyorum	Katılıyorum	Tamamen Katılıyorum	Total
ENDÜSTRİ ÜRÜNLERİ TASARIMI	Count	6	3	5	6	18	38
	%	16%	8%	13%	16%	47%	100%
POLİMER TEKNOLOJİSİ	Count	0	0	3	4	17	24
	%	0%	0%	13%	17%	71%	100%
KAYNAK TEKNOLOJİSİ	Count	1	5	3	3	9	21
	%	5%	24%	14%	14%	43%	100%
ELEKTRONİK TEKNOLOJİSİ	Count	4	0	4	10	29	47
	%	9%	0%	9%	21%	62%	100%
ELEKTRİK ENERJİSİ ÜRETİM, İLETİM VE DAĞITIMI	Count	1	3	10	6	24	44
	%	2%	7%	23%	14%	55%	100%
KİMYA TEKNOLOJİSİ	Count	1	2	1	7	29	40
	%	3%	5%	3%	18%	73%	100%
MAKİNE	Count	4	0	6	6	35	51
	%	8%	0%	12%	12%	69%	100%
MEKATRONİK	Count	1	1	3	3	34	42
	%	2%	2%	7%	7%	81%	100%
ENDÜSTRİYEL KALIPÇILIK	Count	0	1	3	2	14	20
	%	0%	5%	15%	10%	70%	100%
Total	Count	18	15	38	47	209	327
	%	6%	5%	12%	14%	64%	100%



Mezuniyet sonrasında İşyeri Eğitimi yaptığınız işletme bünyesinde çalışma isteğiniz				
	Sıklık	Yüzelik Dilim	Geçerli Yüzelik Dilim	Kümülatif Yüzelik Dilim
Kesinlikle katılmıyorum	14	4,26	4,26	4,26
Katılmıyorum	20	6,08	6,08	6,08
Kısmen Katılıyorum	43	13,07	13,07	13,07
Katılıyorum	52	15,81	15,81	15,81
Tamamen Katılıyorum	200	60,79	60,79	60,79
Toplam	329	100,0	100,0	100,0

İşyerinde sizden sorumlu yetkilinin kendileriyle ilgilenme düzeyi ile ilgili öğrencilerin %76,6'i oldukça yeterli olduğu kanaatinde iken, %13,07'u yeterli ve %4,26'si ise oldukça yetersiz olduğu kanaatindedir. İşyerinde sizden sorumlu yetkilinin sizinle ilgilenme düzeyi yeterlimi sorusuna öğrenciler aksi yönde görüş bildiren öğrencilere nazaran önemli oranda çoğunluktadır.

Mezuniyet sonrasında İşletmede Mesleki Eğitimi yaptığınız işletme bünyesinde çalışma isteğiniz							
BÖLÜMLER	Count / %	Kesinlikle katılmıyorum	Katılmıyorum	Kısmen Katılıyorum	Katılıyorum	Tamamen Katılıyorum	Total
ENDÜSTRİ ÜRÜNLERİ TASARIMI	Count	2	3	8	9	15	37
	%	5%	8%	22%	24%	41%	100%
POLİMER TEKNOLOJİSİ	Count	0	1	6	3	14	24
	%	0%	4%	25%	13%	58%	100%
KAYNAK TEKNOLOJİSİ	Count	0	3	3	4	11	21
	%	0%	14%	14%	19%	52%	100%
ELEKTRONİK TEKNOLOJİSİ	Count	3	4	4	10	27	48
	%	6%	8%	8%	21%	56%	100%
ELEKTRİK ENERJİSİ ÜRETİM, İLETİM VE DAĞITIMI	Count	3	1	5	10	25	44
	%	7%	2%	11%	23%	57%	100%
KİMYA TEKNOLOJİSİ	Count	2	2	5	2	29	40
	%	5%	5%	13%	5%	73%	100%
MAKİNE	Count	1	4	6	6	35	52
	%	2%	8%	12%	12%	67%	100%
MEKATRONİK	Count	3	1	3	6	30	43
	%	7%	2%	7%	14%	70%	100%
ENDÜSTRİYEL KALIPÇILIK	Count	0	1	3	2	14	20
	%	0%	5%	15%	10%	70%	100%
Total	Count	14	20	43	52	200	329
	%	4%	6%	13%	16%	61%	100%



İşyeri Eğitimini aldığınız işletmeyi arkadaşlarınıza önerme düzeyiniz

	Sıklık	Yüzdeler Dilim	Geçerli Yüzdeler Dilim	Kümülatif Yüzdeler Dilim
Kesinlikle katılmıyorum	12	3,67	3,67	3,67
Katılmıyorum	11	3,36	3,36	1,6
Kısmen Katılıyorum	33	10,09	10,09	10,09
Katılıyorum	63	19,27	19,27	19,27
Tamamen Katılıyorum	208	63,61	63,61	63,61
Toplam	327	100,0	100,0	100,0

İşyerinde sizden sorumlu yetkilinin kendileriyle ilgilenme düzeyi ile ilgili öğrencilerin %82,88'i oldukça yeterli olduğu kanaatinde iken, %10,09'u yeterli ve %5,27'si ise oldukça yetersiz olduğu kanaatindedir. İşyerinde sizden sorumlu yetkilinin sizinle ilgilenme düzeyi yeterlimi sorusuna öğrenciler aksi yönde görüş bildiren öğrencilere nazaran önemli oranda çoğunluktadır.

İşletmede Mesleki Eğitimini aldığınız işletmeyi arkadaşlarınıza önerme düzeyiniz

BÖLÜMLER	Count / %	Kesinlikle katılmıyorum	Katılmıyorum	Kısmen Katılıyorum	Katılıyorum	Tamamen Katılıyorum	Total
ENDÜSTRİ ÜRÜNLERİ TASARIMI	Count	3	1	5	9	18	36
	%	8%	3%	14%	25%	50%	100%
POLİMER TEKNOLOJİSİ	Count	0	0	5	3	15	23
	%	0%	0%	22%	13%	65%	100%
KAYNAK TEKNOLOJİSİ	Count	1	3	1	6	10	21
	%	5%	14%	5%	29%	48%	100%
ELEKTRONİK TEKNOLOJİSİ	Count	2	3	4	12	27	48
	%	4%	6%	8%	25%	56%	100%
ELEKTRİK ENERJİSİ ÜRETİM, İLETİM VE DAĞITIMI	Count	1	2	5	8	28	44
	%	2%	5%	11%	18%	64%	100%
KİMYA TEKNOLOJİSİ	Count	2	0	5	4	29	40
	%	5%	0%	13%	10%	73%	100%
MAKİNE	Count	1	0	3	12	36	52
	%	2%	0%	6%	23%	69%	100%
MEKATRONİK	Count	2	1	4	5	31	43
	%	5%	2%	9%	12%	72%	100%
ENDÜSTRİYEL KALIPÇILIK	Count	0	1	1	4	14	20
	%	0%	5%	5%	20%	70%	100%
Total	Count	12	11	33	63	208	327
	%	4%	3%	10%	19%	64%	100%

