

Gazi Üniversitesi
Teknik Bilimler Meslek Yüksekokulu

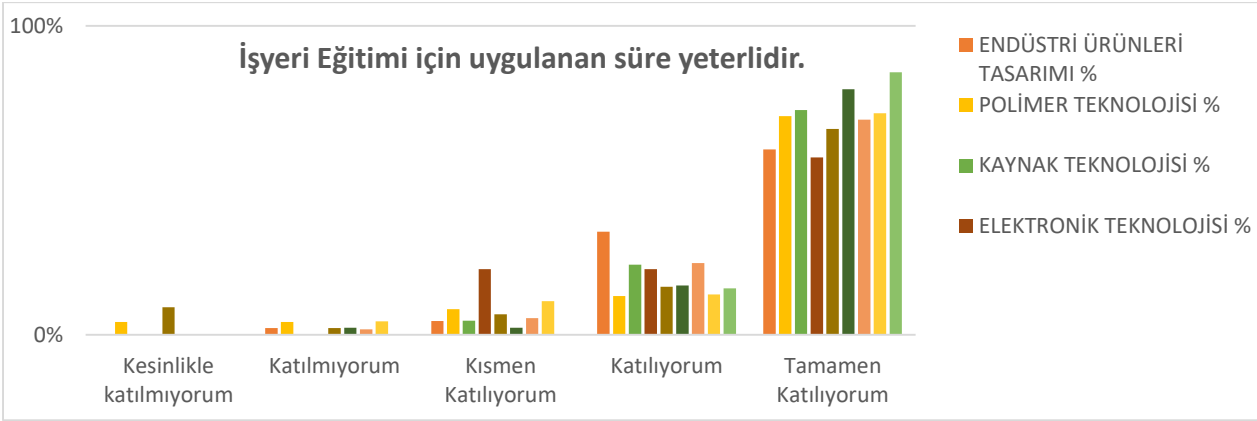
İşletmede Mesleki Eğitim Dersi
İşveren Memnuniyet Anketi

2022 -2023

DEĞERLENDİRME RAPORU

İşyeri Eğitimi için uygulanan süre yeterlidir.				
	Sıklık	Yüzdeler Dilim	Geçerli Yüzdeler Dilim	Kümülatif Yüzdeler Dilim
Kesinlikle katılmıyorum	5	1,43	1,43	1,43
Katılmıyorum	7	2,01	2,01	2,01
Kısmen Katılıyorum	27	7,74	7,74	7,74
Katılıyorum	69	19,77	19,77	19,77
Tamamen Katılıyorum	241	69,05	69,05	69,05
Toplam	349	100,0	100,0	100,0

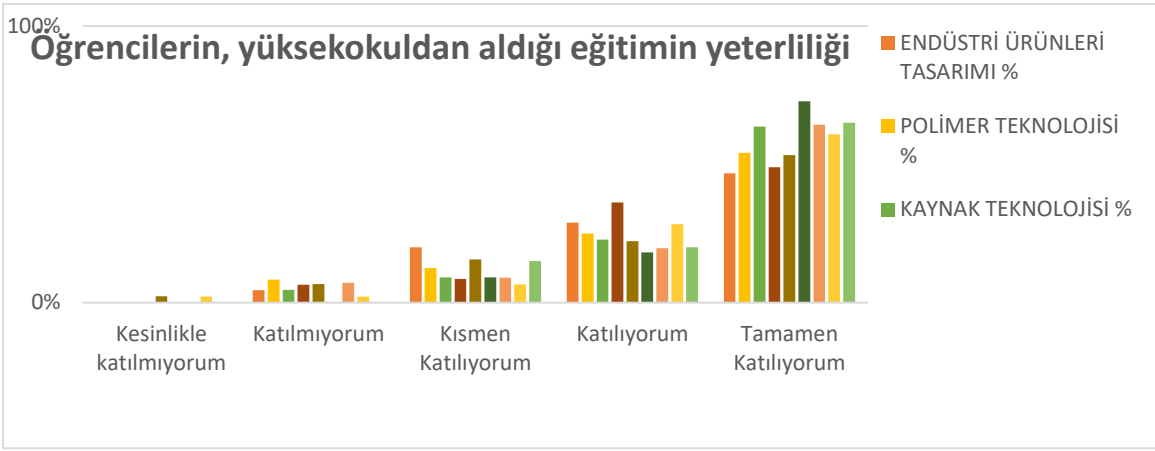
İşverenlerin %96.56 'i İşyeri Eğitimi süresinin yeterli olduğu kanaatinde iken, % 3.44 si aksi yönde görüş bildirmiştir. Buna göre, işletmelerin büyük çoğunluğunun İşyeri Eğitimi süresinin yeterli olduğu görüşüne sahip olduğu söylenebilir.



İşyeri Eğitimi için uygulanan süre yeterlidir.							
BÖLÜMLER	Count / %	Kesinlikle katılmıyorum	Katılmıyorum	Kısmen Katılıyorum	Katılıyorum	Tamamen Katılıyorum	Total
ENDÜSTRİ ÜRÜNLERİ TASARIMI	Count	0	1	2	15	27	45
	%	0%	2%	4%	33%	60%	100%
POLİMER TEKNOLOJİSİ	Count	1	1	2	3	17	24
	%	4%	4%	8%	13%	71%	100%
KAYNAK TEKNOLOJİSİ	Count	0	0	1	5	16	22
	%	0%	0%	5%	23%	73%	100%
ELEKTRONİK TEKNOLOJİSİ	Count	0	0	10	10	27	47
	%	0%	0%	21%	21%	57%	100%
ELEKTRİK ENERJİSİ ÜRETİM, İLETİM VE DAĞITIMI	Count	4	1	3	7	30	45
	%	9%	2%	7%	16%	67%	100%
KİMYA TEKNOLOJİSİ	Count	0	1	1	7	35	44
	%	0%	2%	2%	16%	80%	100%
MAKİNE	Count	0	1	3	13	39	56
	%	0%	2%	5%	23%	70%	100%
MEKATRONİK	Count	0	2	5	6	33	46
	%	0%	4%	11%	13%	72%	100%
ENDÜSTRİYEL KALIPÇILIK	Count	0	0	0	3	17	20
	%	0%	0%	0%	15%	85%	100%
Total	Count	5	7	27	69	241	349
	%	1%	2%	8%	20%	69%	100%

Öğrencilerin, yüksekokuldan aldığı eğitimin yeterliliği				
	Sıklık	Yüzelik Dilim	Geçerli Yüzelik Dilim	Kümülatif Yüzelik Dilim
Kesinlikle katılmıyorum	2	0,57	0,57	0,57
Katılmıyorum	16	4,58	4,58	4,58
Kısmen Katılıyorum	40	11,46	11,46	11,46
Katılıyorum	87	24,93	24,93	24,93
Tamamen Katılıyorum	204	58,45	58,45	58,45
Toplam	349	100,0	100,0	100,0

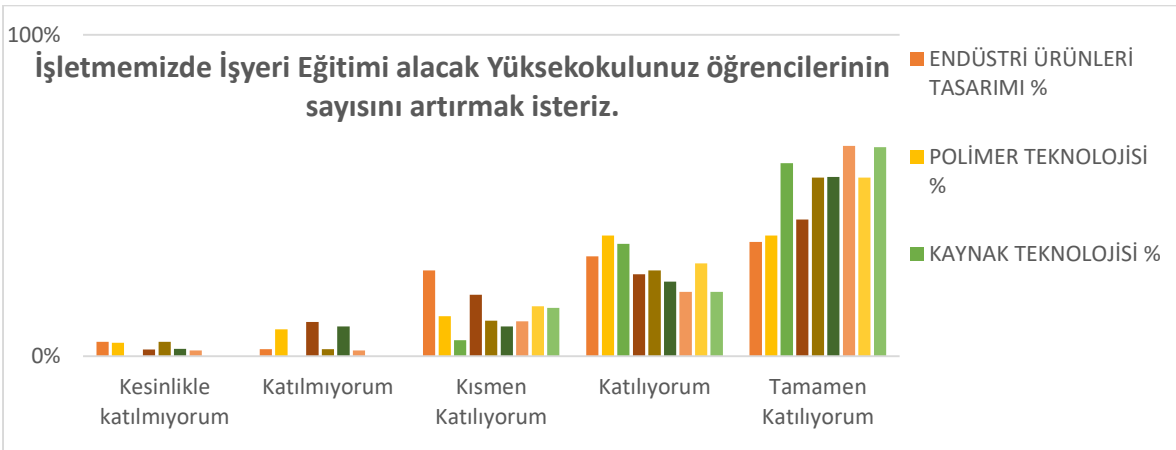
İşletmelerin %94,85 'i Öğrencilerin, yüksekokuldan aldığı eğitimin yeterli olduğu kanaatinde iken, % 5,15 si aksi yönde görüş bildirmiştir. Buna göre, işletmelerin büyük çoğunluğunun Öğrencilerin, yüksekokuldan aldığı eğitimin yeterli olduğu görüşüne sahip olduğu söylenebilir.



Öğrencilerin, yüksekokuldan aldığı eğitimin yeterliliği							
BÖLÜMLER	Count / %	Kesinlikle katılmıyorum	Katılmıyorum	Kısmen Katılıyorum	Katılıyorum	Tamamen Katılıyorum	Total
ENDÜSTRİ ÜRÜNLERİ TASARIMI	Count	0	2	9	13	21	45
	%	0%	4%	20%	29%	47%	100%
POLİMER TEKNOLOJİSİ	Count	0	2	3	6	13	24
	%	0%	8%	13%	25%	54%	100%
KAYNAK TEKNOLOJİSİ	Count	0	1	2	5	14	22
	%	0%	5%	9%	23%	64%	100%
ELEKTRONİK TEKNOLOJİSİ	Count	0	3	4	17	23	47
	%	0%	6%	9%	36%	49%	100%
ELEKTRİK ENERJİSİ ÜRETİM, İLETİM VE DAĞITIMI	Count	1	3	7	10	24	45
	%	2%	7%	16%	22%	53%	100%
KİMYA TEKNOLOJİSİ	Count	0	0	4	8	32	44
	%	0%	0%	9%	18%	73%	100%
MAKİNE	Count	0	4	5	11	36	56
	%	0%	7%	9%	20%	64%	100%
MEKATRONİK	Count	1	1	3	13	28	46
	%	2%	2%	7%	28%	61%	100%
ENDÜSTRİYEL KALIPÇILIK	Count	0	0	3	4	13	20
	%	0%	0%	15%	20%	65%	100%
Total	Count	2	16	40	87	204	349
	%	1%	5%	11%	25%	58%	100%

İşletmemizde İşyeri Eğitimi alacak Yüksekokulunuz öğrencilerinin sayısını artırmak isteriz.				
	Sıklık	Yüzelik Dilim	Geçerli Yüzelik Dilim	Kümülatif Yüzelik Dilim
Kesinlikle katılmıyorum	8	2,33	2,33	2,33
Katılmıyorum	14	4,07	4,07	4,07
Kısmen Katılıyorum	50	14,53	14,53	14,53
Katılıyorum	92	26,74	26,74	26,74
Tamamen Katılıyorum	180	52,33	52,33	52,33
Toplam	344	100,0	100,0	100,0

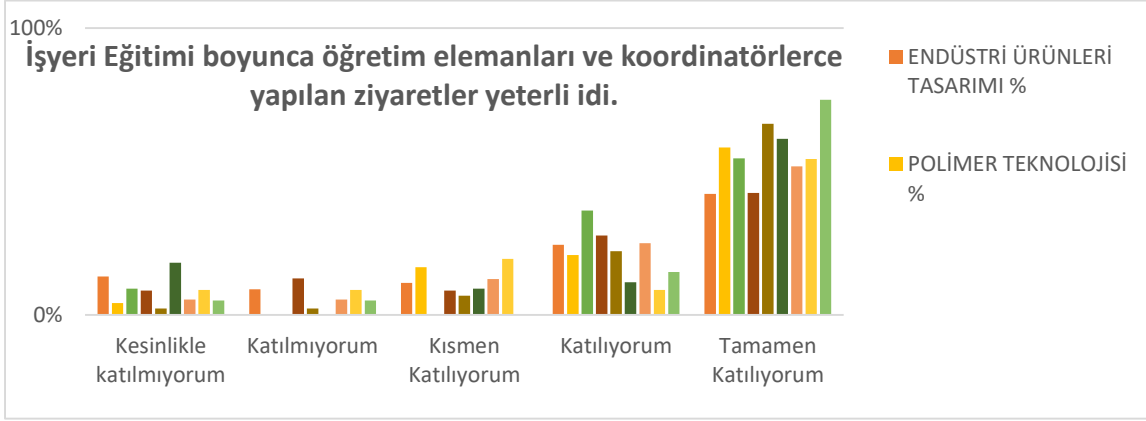
İşletmelerin %93,6 'ı "İşletmemizde İşyeri Eğitimi alacak Yüksekokulunuz öğrencilerinin sayısını artırmak isteriz" düşüncesindeyken, % 6,4 si aksi yönde görüş bildirmiştir. Buna göre, işletmelerin büyük çoğunluğunun "İşletmemizde İşyeri Eğitimi alacak Yüksekokulunuz öğrencilerinin sayısını artırmak isteriz" görüşüne sahip olduğu söylenebilir.



İşletmemizde İşyeri Eğitimi alacak Yüksekokulunuz öğrencilerinin sayısını artırmak isteriz.							
BÖLÜMLER	Count / %	Kesinlikle katılmıyorum	Katılmıyorum	Kısmen Katılıyorum	Katılıyorum	Tamamen Katılıyorum	Total
ENDÜSTRİ ÜRÜNLERİ TASARIMI	Count	2	1	12	14	16	45
	%	4%	2%	27%	31%	36%	100%
POLİMER TEKNOLOJİSİ	Count	1	2	3	9	9	24
	%	4%	8%	13%	38%	38%	100%
KAYNAK TEKNOLOJİSİ	Count	0	0	1	7	12	20
	%	0%	0%	5%	35%	60%	100%
ELEKTRONİK TEKNOLOJİSİ	Count	1	5	9	12	20	47
	%	2%	11%	19%	26%	43%	100%
ELEKTRİK ENERJİSİ ÜRETİM, İLETİM VE DAĞITIMI	Count	2	1	5	12	25	45
	%	4%	2%	11%	27%	56%	100%
KİMYA TEKNOLOJİSİ	Count	1	4	4	10	24	43
	%	2%	9%	9%	23%	56%	100%
MAKİNE	Count	1	1	6	11	36	55
	%	2%	2%	11%	20%	65%	100%
MEKATRONİK	Count	0	0	7	13	25	45
	%	0%	0%	16%	29%	56%	100%
ENDÜSTRİYEL KALIPÇILIK	Count	0	0	3	4	13	20
	%	0%	0%	15%	20%	65%	100%
Total	Count	8	14	50	92	180	344
	%	2%	4%	15%	27%	52%	100%

İşyeri Eğitimi boyunca öğretim elemanları ve koordinatörlerce yapılan ziyaretler yeterli idi				
	Sıklık	Yüzelik Dilim	Geçerli Yüzelik Dilim	Kümülatif Yüzelik Dilim
Kesinlikle katılmıyorum	30	8,6	8,6	8,6
Katılmıyorum	19	5,44	5,44	5,44
Kısmen Katılıyorum	36	10,32	10,32	10,32
Katılıyorum	73	20,92	20,92	20,92
Tamamen Katılıyorum	191	54,73	54,73	54,73
Toplam	349	100,0	100,0	100,0

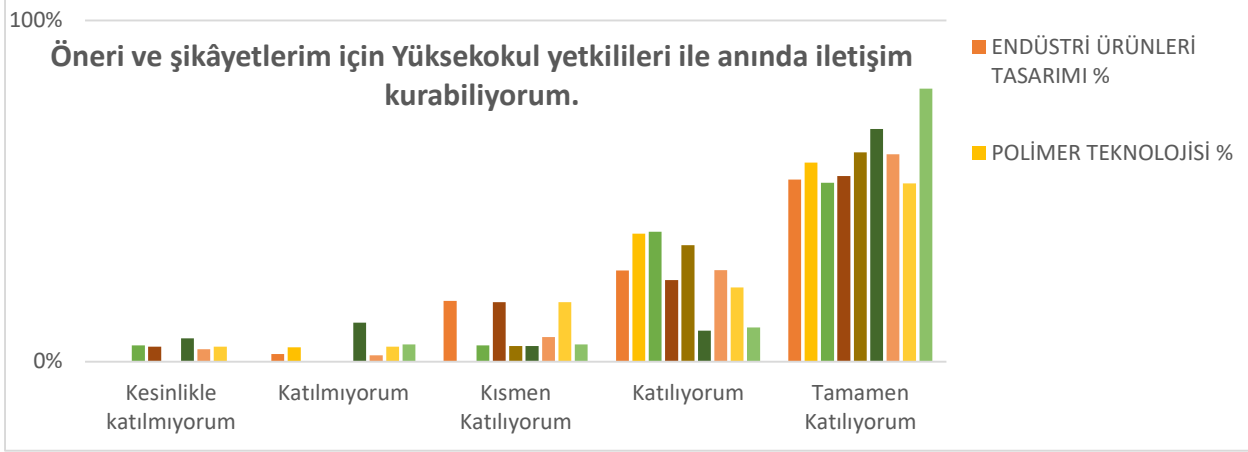
İşletmelerin %85,96 'ı işyeri Eğitimi boyunca öğretim elemanları ve koordinatörlerce yapılan ziyaretler yeterli idi kanaatinde iken, % 14,04 si aksi yönde görüş bildirmiştir. Buna göre, işletmelerin büyük çoğunluğunun İşyeri Eğitimi boyunca öğretim elemanları ve koordinatörlerce yapılan ziyaretler yeterli idi görüşüne sahip olduğu söylenebilir.



İşyeri Eğitimi boyunca öğretim elemanları ve koordinatörlerce yapılan ziyaretler yeterli idi.							
BÖLÜMLER	Count / %	Kesinlikle katılmıyorum	Katılmıyorum	Kısmen Katılıyorum	Katılıyorum	Tamamen Katılıyorum	Total
ENDÜSTRİ ÜRÜNLERİ TASARIMI	Count	6	4	5	11	19	45
	%	13%	9%	11%	24%	42%	100%
POLİMER TEKNOLOJİSİ	Count	1	0	4	5	14	24
	%	4%	0%	17%	21%	58%	100%
KAYNAK TEKNOLOJİSİ	Count	2	0	0	8	12	22
	%	9%	0%	0%	36%	55%	100%
ELEKTRONİK TEKNOLOJİSİ	Count	4	6	4	13	20	47
	%	9%	13%	9%	28%	43%	100%
ELEKTRİK ENERJİSİ ÜRETİM, İLETİM VE DAĞITIMI	Count	1	1	3	10	30	45
	%	2%	2%	7%	22%	67%	100%
KİMYA TEKNOLOJİSİ	Count	8	0	4	5	27	44
	%	18%	0%	9%	11%	61%	100%
MAKİNE	Count	3	3	7	14	29	56
	%	5%	5%	13%	25%	52%	100%
MEKATRONİK	Count	4	4	9	4	25	46
	%	9%	9%	20%	9%	54%	100%
ENDÜSTRİYEL KALIPÇILIK	Count	1	1	0	3	15	20
	%	5%	5%	0%	15%	75%	100%
Total	Count	30	19	36	73	191	349
	%	9%	5%	10%	21%	55%	100%

Öneri ve şikâyetlerim için Yüksekokul yetkilileri ile anında iletişim kurabiliyorum.				
	Sıklık	Yüzelik Dilim	Geçerli Yüzelik Dilim	Kümülatif Yüzelik Dilim
Kesinlikle katılmıyorum	10	2,89	2,89	2,89
Katılmıyorum	11	3,18	3,18	3,18
Kısmen Katılıyorum	34	9,83	9,83	9,83
Katılıyorum	86	24,86	24,86	24,86
Tamamen Katılıyorum	205	59,25	59,25	59,25
Toplam	346	100,0	100,0	100,0

İşletmelerin %93,93 'i Öneri ve şikâyetlerim için Yüksekokul yetkilileri ile anında iletişim kurabiliyorum düşüncesindeyken, % 6,07 si aksi yönde görüş bildirmiştir. Buna göre, işletmelerin büyük çoğunluğunun Öneri ve şikâyetlerim için Yüksekokul yetkilileri ile anında iletişim kurabiliyorum, görüşüne sahip olduğu söylenebilir.

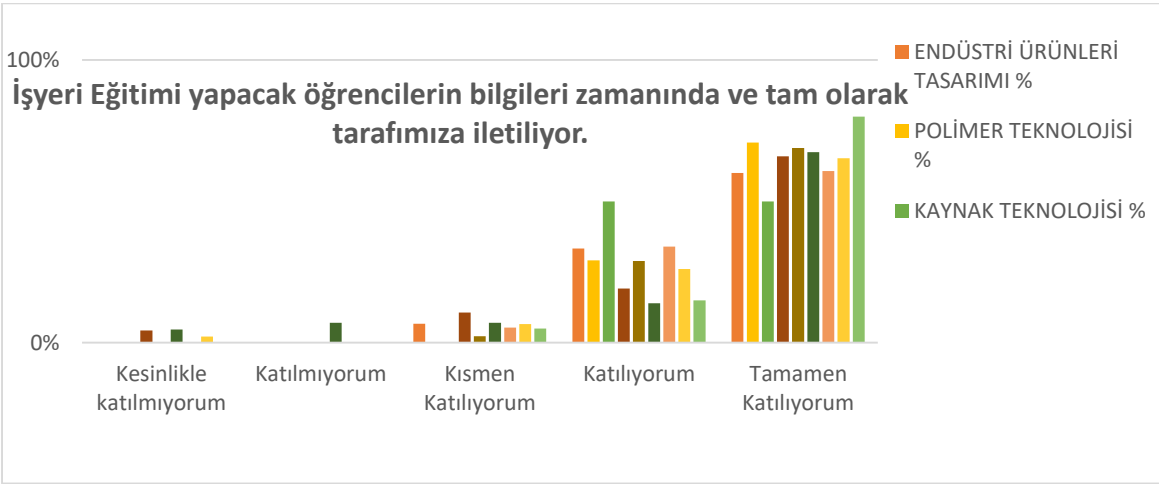


Öneri ve şikâyetlerim için Yüksekokul yetkilileri ile anında iletişim kurabiliyorum.							
BÖLÜMLER	Count / %	Kesinlikle katılmıyorum	Katılmıyorum	Kısmen Katılıyorum	Katılıyorum	Tamamen Katılıyorum	Total
ENDÜSTRİ ÜRÜNLERİ TASARIMI	Count	0	1	8	12	24	45
	%	0%	2%	18%	27%	53%	100%
POLİMER TEKNOLOJİSİ	Count	0	1	0	9	14	24
	%	0%	4%	0%	38%	58%	100%
KAYNAK TEKNOLOJİSİ	Count	1	0	1	8	11	21
	%	5%	0%	5%	38%	52%	100%
ELEKTRONİK TEKNOLOJİSİ	Count	2	0	8	11	25	46
	%	4%	0%	17%	24%	54%	100%
ELEKTRİK ENERJİSİ ÜRETİM, İLETİM VE DAĞITIMI	Count	0	0	2	15	27	44
	%	0%	0%	5%	34%	61%	100%
KİMYA TEKNOLOJİSİ	Count	3	5	2	4	30	44
	%	7%	11%	5%	9%	68%	100%
MAKİNE	Count	2	1	4	15	34	56
	%	4%	2%	7%	27%	61%	100%
MEKATRONİK	Count	2	2	8	10	24	46
	%	4%	4%	17%	22%	52%	100%
ENDÜSTRİYEL KALIPÇILIK	Count	0	1	1	2	16	20
	%	0%	5%	5%	10%	80%	100%
Total	Count	10	11	34	86	205	346
	%	3%	3%	10%	25%	59%	100%

İşyeri Eğitimi yapacak öğrencilerin bilgileri zamanında ve tam olarak tarafımıza iletiliyor.

	Sıklık	Yüzelik Dilim	Geçerli Yüzelik Dilim	Kümülatif Yüzelik Dilim
Kesinlikle katılmıyorum	5	1,44	1,44	1,44
Katılmıyorum	3	0,86	0,86	0,86
Kısmen Katılıyorum	19	5,46	5,46	5,46
Katılıyorum	95	27,3	27,3	27,3
Tamamen Katılıyorum	226	64,94	64,94	64,94
Toplam	348	100,0	100,0	100,0

İşletmelerin %97,7 'i İşyeri Eğitimi yapacak öğrencilerin bilgileri zamanında ve tam olarak tarafımıza iletiliyor kanaatinde iken, % 2,3 si aksi yönde görüş bildirmiştir. Buna göre, işletmelerin büyük çoğunluğunun İşyeri Eğitimi yapacak öğrencilerin bilgileri zamanında ve tam olarak tarafımıza iletiliyor görüşüne sahip olduğu söylenebilir.

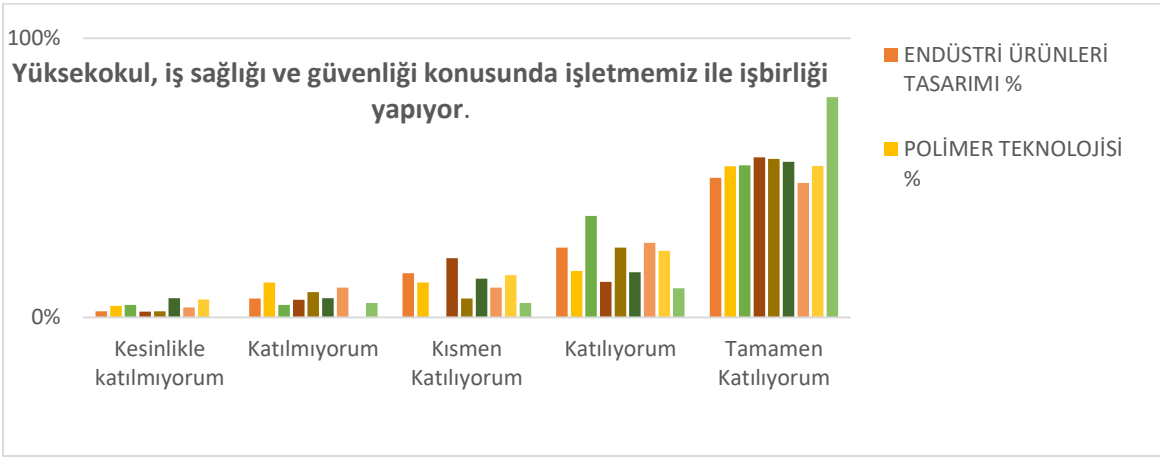


İşyeri Eğitimi yapacak öğrencilerin bilgileri zamanında ve tam olarak tarafımıza iletiliyor.

BÖLÜMLER	Count / %	Kesinlikle katılmıyorum	Katılmıyorum	Kısmen Katılıyorum	Katılıyorum	Tamamen Katılıyorum	Total
ENDÜSTRİ ÜRÜNLERİ TASARIMI	Count	0	0	3	15	27	45
	%	0%	0%	7%	33%	60%	100%
POLİMER TEKNOLOJİSİ	Count	0	0	0	7	17	24
	%	0%	0%	0%	29%	71%	100%
KAYNAK TEKNOLOJİSİ	Count	0	0	0	11	11	22
	%	0%	0%	0%	50%	50%	100%
ELEKTRONİK TEKNOLOJİSİ	Count	2	0	5	9	31	47
	%	4%	0%	11%	19%	66%	100%
ELEKTRİK ENERJİSİ ÜRETİM, İLETİM VE DAĞITIMI	Count	0	0	1	13	31	45
	%	0%	0%	2%	29%	69%	100%
KİMYA TEKNOLOJİSİ	Count	2	3	3	6	29	43
	%	5%	7%	7%	14%	67%	100%
MAKİNE	Count	0	0	3	19	34	56
	%	0%	0%	5%	34%	61%	100%
MEKATRONİK	Count	1	0	3	12	30	46
	%	2%	0%	7%	26%	65%	100%
ENDÜSTRİYEL KALIPÇILIK	Count	0	0	1	3	16	20
	%	0%	0%	5%	15%	80%	100%
Total	Count	5	3	19	95	226	348
	%	1%	1%	5%	27%	65%	100%

Yüksekokul, iş sağlığı ve güvenliği konusunda işletmemiz ile işbirliği yapıyor.				
	Sıklık	Yüzdeler Dilim	Geçerli Yüzdeler Dilim	Kümülatif Yüzdeler Dilim
Kesinlikle katılmıyorum	13	3,77	3,77	3,77
Katılmıyorum	24	6,96	6,96	6,96
Kısmen Katılıyorum	43	12,46	12,46	12,46
Katılıyorum	75	21,74	21,74	21,74
Tamamen Katılıyorum	190	55,07	55,07	55,07
Toplam	345	100,0	100,0	100,0

İşletmelerin %89,27 'i Yüksekokul, iş sağlığı ve güvenliği konusunda işletmemiz ile işbirliği yapıyor kanaatinde iken, % 10,73 si aksi yönde görüş bildirmiştir. Buna göre, işletmelerin büyük çoğunluğunun Yüksekokul, iş sağlığı ve güvenliği konusunda işletmemiz ile işbirliği yapıyor görüşüne sahip olduğu söylenebilir.

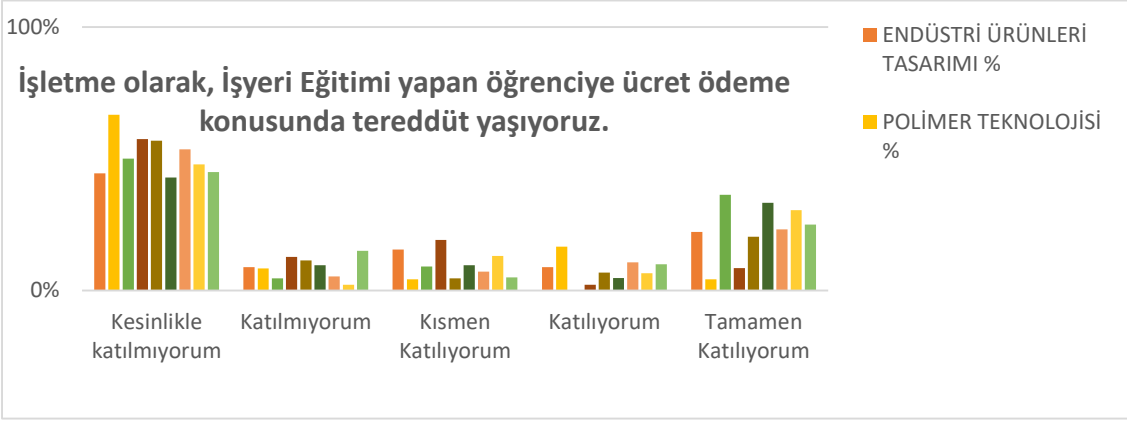


Yüksekokul, iş sağlığı ve güvenliği konusunda işletmemiz ile işbirliği yapıyor.							
BÖLÜMLER	Count / %	Kesinlikle katılmıyorum	Katılmıyorum	Kısmen Katılıyorum	Katılıyorum	Tamamen Katılıyorum	Total
ENDÜSTRİ ÜRÜNLERİ TASARIMI	Count	1	3	7	11	22	44
	%	2%	7%	16%	25%	50%	100%
POLİMER TEKNOLOJİSİ	Count	1	3	3	4	13	24
	%	4%	13%	13%	17%	54%	100%
KAYNAK TEKNOLOJİSİ	Count	1	1	0	8	12	22
	%	5%	5%	0%	36%	55%	100%
ELEKTRONİK TEKNOLOJİSİ	Count	1	3	10	6	27	47
	%	2%	6%	21%	13%	57%	100%
ELEKTRİK ENERJİSİ ÜRETİM, İLETİM VE DAĞITIMI	Count	1	4	3	11	25	44
	%	2%	9%	7%	25%	57%	100%
KİMYA TEKNOLOJİSİ	Count	3	3	6	7	24	43
	%	7%	7%	14%	16%	56%	100%
MAKİNE	Count	2	6	6	15	27	56
	%	4%	11%	11%	27%	48%	100%
MEKATRONİK	Count	3	0	7	21	15	46
	%	7%	0%	15%	46%	33%	100%
ENDÜSTRİYEL KALIPÇILIK	Count	0	1	1	2	15	19
	%	0%	5%	5%	11%	79%	100%
Total	Count	13	24	43	85	180	345
	%	4%	7%	12%	25%	52%	100%

İşletme olarak, İşyeri Eğitimi yapan öğrenciye ücret ödeme konusunda tereddüt yaşıyoruz.

	Sıklık	Yüzelik Dilim	Geçerli Yüzelik Dilim	Kümülatif Yüzelik Dilim
Kesinlikle katılmıyorum	178	51,44	51,44	51,44
Katılmıyorum	29	8,38	8,38	8,38
Kısmen Katılıyorum	36	10,40	10,40	10,40
Katılıyorum	25	7,23	7,23	7,23
Tamamen Katılıyorum	78	22,54	22,54	22,54
Toplam	346	100,0	100,0	100,0

İşletmelerin %40,18 'i İşletme olarak, İşyeri Eğitimi yapan öğrenciye ücret ödeme konusunda tereddüt yaşıyoruz kanaatinde iken, % 59,82 si aksi yönde görüş bildirmiştir. Buna göre, işletmelerin büyük çoğunluğunun İşletme olarak, İşyeri Eğitimi yapan öğrenciye ücret ödeme konusunda tereddüt yaşıyoruz görüşüne sahip olduğu söylenebilir.



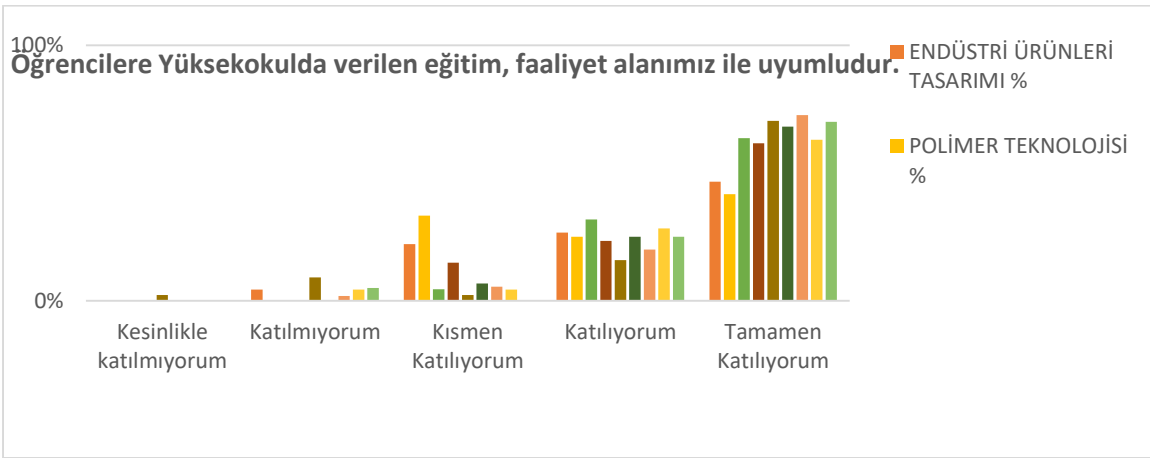
İşletme olarak, İşyeri Eğitimi yapan öğrenciye ücret ödeme konusunda tereddüt yaşıyoruz.

BÖLÜMLER	Count / %	Kesinlikle katılmıyorum	Katılmıyorum	Kısmen Katılıyorum	Katılıyorum	Tamamen Katılıyorum	Total
ENDÜSTRİ ÜRÜNLERİ TASARIMI	Count	20	4	7	4	10	45
	%	44%	9%	16%	9%	22%	100%
POLİMER TEKNOLOJİSİ	Count	16	2	1	4	1	24
	%	67%	8%	4%	17%	4%	100%
KAYNAK TEKNOLOJİSİ	Count	11	1	2	0	8	22
	%	50%	5%	9%	0%	36%	100%
ELEKTRONİK TEKNOLOJİSİ	Count	27	6	9	1	4	47
	%	57%	13%	19%	2%	9%	100%
ELEKTRİK ENERJİSİ ÜRETİM, İLETİM VE DAĞITIMI	Count	25	5	2	3	9	44
	%	57%	11%	5%	7%	20%	100%
KİMYA TEKNOLOJİSİ	Count	18	4	4	2	14	42
	%	43%	10%	10%	5%	33%	100%
MAKİNE	Count	30	3	4	6	13	56
	%	54%	5%	7%	11%	23%	100%
MEKATRONİK	Count	22	1	6	3	14	46
	%	48%	2%	13%	7%	30%	100%
ENDÜSTRİYEL KALIPÇILIK	Count	9	3	1	2	5	20
	%	45%	15%	5%	10%	25%	100%
Total	Count	178	29	36	25	78	346
	%	51%	8%	10%	7%	23%	100%

Öğrencilere Yüksekokulda verilen eğitim, faaliyet alanımız ile uyumludur.

	Sıklık	Yüzdeler Dilim	Geçerli Yüzdeler Dilim	Kümülatif Yüzdeler Dilim
Kesinlikle katılmıyorum	1	0,29	0,29	0,29
Katılmıyorum	10	2,88	2,88	2,88
Kısmen Katılıyorum	35	10,09	10,09	10,09
Katılıyorum	83	23,92	23,92	23,92
Tamamen Katılıyorum	218	62,82	62,82	62,82
Toplam	346	100,0	100,0	100,0

İşletmelerin %96,83 'i Öğrencilere Yüksekokulda verilen eğitim, faaliyet alanımız ile uyumludur kanaatinde iken, % 3,17 si aksi yönde görüş bildirmiştir. Buna göre, işletmelerin büyük çoğunluğunun Öğrencilere Yüksekokulda verilen eğitim, faaliyet alanımız ile uyumludur görüşüne sahip olduğu söylenebilir.



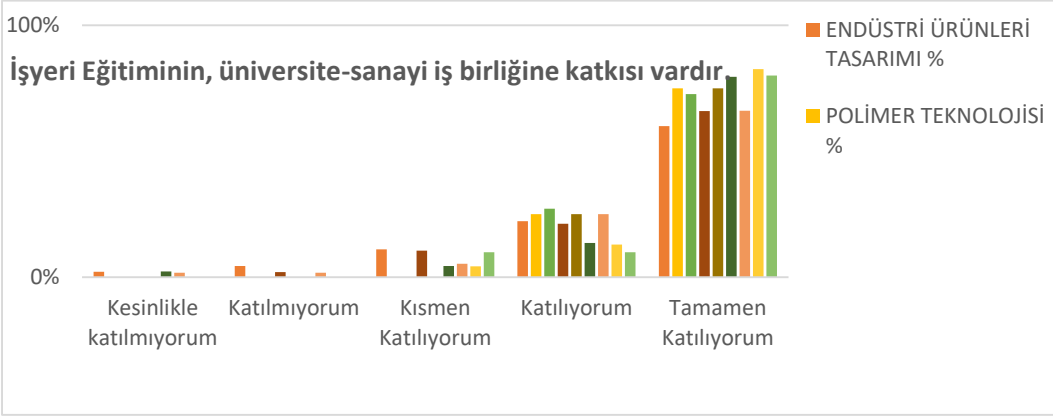
Öğrencilere Yüksekokulda verilen eğitim, faaliyet alanımız ile uyumludur.

BÖLÜMLER	Count / %	Kesinlikle katılmıyorum	Katılmıyorum	Kısmen Katılıyorum	Katılıyorum	Tamamen Katılıyorum	Total
ENDÜSTRİ ÜRÜNLERİ TASARIMI	Count	0	2	10	12	21	45
	%	0%	4%	22%	27%	47%	100%
POLİMER TEKNOLOJİSİ	Count	0	0	8	6	10	24
	%	0%	0%	33%	25%	42%	100%
KAYNAK TEKNOLOJİSİ	Count	0	0	1	7	14	22
	%	0%	0%	5%	32%	64%	100%
ELEKTRONİK TEKNOLOJİSİ	Count	0	0	7	11	29	47
	%	0%	0%	15%	23%	62%	100%
ELEKTRİK ENERJİSİ ÜRETİM, İLETİM VE DAĞITIMI	Count	1	4	1	7	31	44
	%	2%	9%	2%	16%	70%	100%
KİMYA TEKNOLOJİSİ	Count	0	0	3	11	30	44
	%	0%	0%	7%	25%	68%	100%
MAKİNE	Count	0	1	3	11	40	55
	%	0%	2%	5%	20%	73%	100%
MEKATRONİK	Count	0	2	2	13	29	46
	%	0%	4%	4%	28%	63%	100%
ENDÜSTRİYEL KALIPÇILIK	Count	0	1	0	5	14	20
	%	0%	5%	0%	25%	70%	100%
Total	Count	1	10	35	83	218	347
	%	0%	3%	10%	24%	63%	100%

İşyeri Eğitiminin, üniversite-sanayi iş birliğine katkısı vardır.

	Sıklık	Yüzdeler Dilim	Geçerli Yüzdeler Dilim	Kümülatif Yüzdeler Dilim
Kesinlikle katılmıyorum	3	0,86	0,86	0,86
Katılmıyorum	4	1,15	1,15	1,15
Kısmen Katılıyorum	19	5,46	5,46	5,46
Katılıyorum	71	20,40	20,40	20,40
Tamamen Katılıyorum	251	72,13	72,13	72,13
Toplam	348	100,0	100,0	100,0

İşletmelerin %97,99 'i İşyeri Eğitiminin, üniversite-sanayi iş birliğine katkısı vardır kanaatinde iken, % 2,01 si aksi yönde görüş bildirmiştir. Buna göre, işletmelerin büyük çoğunluğunun İşyeri Eğitiminin, üniversite-sanayi iş birliğine katkısı vardır görüşüne sahip olduğu söylenebilir.

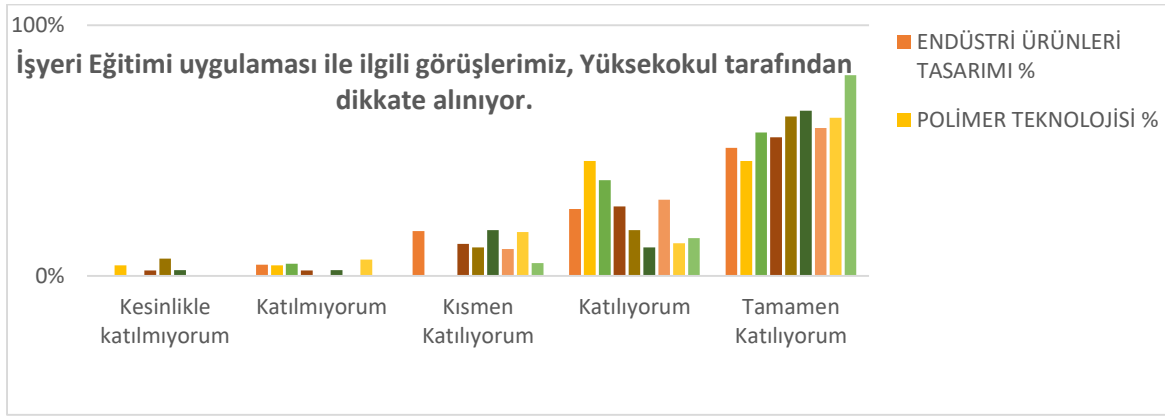


İşyeri Eğitiminin, üniversite-sanayi iş birliğine katkısı vardır.

BÖLÜMLER	Count / %	Kesinlikle katılmıyorum	Katılmıyorum	Kısmen Katılıyorum	Katılıyorum	Tamamen Katılıyorum	Total
ENDÜSTRİ ÜRÜNLERİ TASARIMI	Count	1	2	5	10	27	45
	%	2%	4%	11%	22%	60%	100%
POLİMER TEKNOLOJİSİ	Count	0	0	0	6	18	24
	%	0%	0%	0%	25%	75%	100%
KAYNAK TEKNOLOJİSİ	Count	0	0	0	6	16	22
	%	0%	0%	0%	27%	73%	100%
ELEKTRONİK TEKNOLOJİSİ	Count	0	1	5	10	31	47
	%	0%	2%	11%	21%	66%	100%
ELEKTRİK ENERJİSİ ÜRETİM, İLETİM VE DAĞITIMI	Count	0	0	0	11	33	44
	%	0%	0%	0%	25%	75%	100%
KİMYA TEKNOLOJİSİ	Count	1	0	2	6	35	44
	%	2%	0%	5%	14%	80%	100%
MAKİNE	Count	1	1	3	14	37	56
	%	2%	2%	5%	25%	66%	100%
MEKATRONİK	Count	0	0	2	6	38	46
	%	0%	0%	4%	13%	83%	100%
ENDÜSTRİYEL KALIPÇILIK	Count	0	0	2	2	16	20
	%	0%	0%	10%	10%	80%	100%
Total	Count	3	4	19	71	251	348
	%	1%	1%	5%	20%	72%	100%

İşyeri Eğitimi uygulaması ile ilgili görüşlerimiz, Yüksekokul tarafından dikkate alınıyor.				
	Sıklık	Yüzdeler Dilim	Geçerli Yüzdeler Dilim	Kümülatif Yüzdeler Dilim
Kesinlikle katılmıyorum	6	1,73	1,73	1,73
Katılmıyorum	9	2,59	2,59	2,59
Kısmen Katılıyorum	42	12,1	12,1	12,1
Katılıyorum	83	23,92	23,92	23,92
Tamamen Katılıyorum	207	59,65	59,65	59,65
Toplam	347	100,0	100,0	100,0

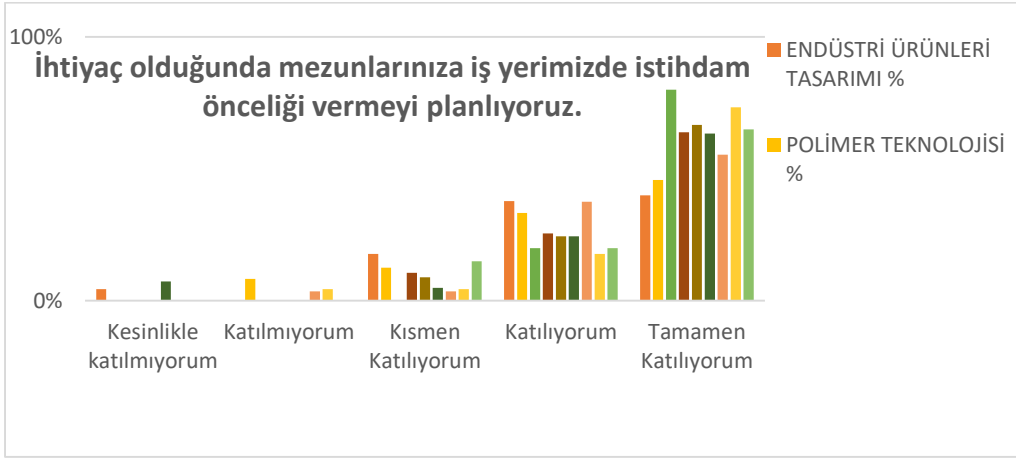
İşletmelerin %95,68 'i işyeri Eğitimi uygulaması ile ilgili görüşlerimiz, Yüksekokul tarafından dikkate alınıyor kanaatinde iken, % 4,32 si aksi yönde görüş bildirmiştir. Buna göre, işletmelerin büyük çoğunluğunun İşyeri Eğitimi uygulaması ile ilgili görüşlerimiz, Yüksekokul tarafından dikkate alınıyor görüşüne sahip olduğu söylenebilir.



İşyeri Eğitimi uygulaması ile ilgili görüşlerimiz, Yüksekokul tarafından dikkate alınıyor.							
BÖLÜMLER	Count / %	Kesinlikle katılmıyorum	Katılmıyorum	Kısmen Katılıyorum	Katılıyorum	Tamamen Katılıyorum	Total
ENDÜSTRİ ÜRÜNLERİ TASARIMI	Count	0	2	8	12	23	45
	%	0%	4%	18%	27%	51%	100%
POLİMER TEKNOLOJİSİ	Count	1	1	0	11	11	24
	%	4%	4%	0%	46%	46%	100%
KAYNAK TEKNOLOJİSİ	Count	0	1	0	8	12	21
	%	0%	5%	0%	38%	57%	100%
ELEKTRONİK TEKNOLOJİSİ	Count	1	1	6	13	26	47
	%	2%	2%	13%	28%	55%	100%
ELEKTRİK ENERJİSİ ÜRETİM, İLETİM VE DAĞITIMI	Count	3	0	5	8	28	44
	%	7%	0%	11%	18%	64%	100%
KİMYA TEKNOLOJİSİ	Count	1	1	8	5	29	44
	%	2%	2%	18%	11%	66%	100%
MAKİNE	Count	0	0	6	17	33	56
	%	0%	0%	11%	30%	59%	100%
MEKATRONİK	Count	0	3	8	6	29	46
	%	0%	7%	17%	13%	63%	100%
ENDÜSTRİYEL KALIPÇILIK	Count	0	0	1	3	16	20
	%	0%	0%	5%	15%	80%	100%
Total	Count	6	9	42	83	207	347
	%	2%	3%	12%	24%	60%	100%

İhtiyaç olduğunda mezunlarınıza iş yerimizde istihdam önceliği vermeyi planlıyoruz.				
	Sıklık	Yüzdeler Dilim	Geçerli Yüzdeler Dilim	Kümülatif Yüzdeler Dilim
Kesinlikle katılmıyorum	5	1,46	1,46	1,46
Katılmıyorum	6	1,75	1,75	1,75
Kısmen Katılıyorum	29	8,45	8,45	8,45
Katılıyorum	95	27,7	27,7	27,7
Tamamen Katılıyorum	208	60,64	60,64	60,64
Toplam	343	100,0	100,0	100,0

İşletmelerin %96,79 'i ihtiyaç olduğunda mezunlarınıza iş yerimizde istihdam önceliği vermeyi planlıyoruz kanaatinde iken, % 3,21 si aksi yönde görüş bildirmiştir. Buna göre, işletmelerin büyük çoğunluğunun ihtiyaç olduğunda mezunlarınıza iş yerimizde istihdam önceliği vermeyi planlıyoruz görüşüne sahip olduğu söylenebilir.



İhtiyaç olduğunda mezunlarınıza iş yerimizde istihdam önceliği vermeyi planlıyoruz.							
BÖLÜMLER	Count / %	Kesinlikle katılmıyorum	Katılmıyorum	Kısmen Katılıyorum	Katılıyorum	Tamamen Katılıyorum	Total
ENDÜSTRİ ÜRÜNLERİ TASARIMI	Count	2	0	8	17	18	45
	%	4%	0%	18%	38%	40%	100%
POLİMER TEKNOLOJİSİ	Count	0	2	3	8	11	24
	%	0%	8%	13%	33%	46%	100%
KAYNAK TEKNOLOJİSİ	Count	0	0	0	4	16	20
	%	0%	0%	0%	20%	80%	100%
ELEKTRONİK TEKNOLOJİSİ	Count	0	0	5	12	30	47
	%	0%	0%	11%	26%	64%	100%
ELEKTRİK ENERJİSİ ÜRETİM, İLETİM VE DAĞITIMI	Count	0	0	4	11	30	45
	%	0%	0%	9%	24%	67%	100%
KİMYA TEKNOLOJİSİ	Count	3	0	2	10	26	41
	%	7%	0%	5%	24%	63%	100%
MAKİNE	Count	0	2	2	21	31	56
	%	0%	4%	4%	38%	55%	100%
MEKATRONİK	Count	0	2	2	8	33	45
	%	0%	4%	4%	18%	73%	100%
ENDÜSTRİYEL KALIPÇILIK	Count	0	0	3	4	13	20
	%	0%	0%	15%	20%	65%	100%
Total	Count	5	6	29	95	208	343
	%	1%	2%	8%	28%	61%	100%

İşyeri Eğitimi uygulaması, üniversitenizle iş birliğimizi artırmamıza katkı sağladı.

	Sıklık	Yüzdeler Dilim	Geçerli Yüzdeler Dilim	Kümülatif Yüzdeler Dilim
Kesinlikle katılmıyorum	8	2,29	2,29	2,29
Katılmıyorum	7	2,01	2,01	2,01
Kısmen Katılıyorum	46	13,18	13,18	13,18
Katılıyorum	95	27,22	27,22	27,22
Tamamen Katılıyorum	193	55,3	55,3	55,3
Toplam	349	100,0	100,0	100,0

İşletmelerin %95,7 'i İşyeri Eğitimi uygulaması, üniversitenizle iş birliğimizi artırmamıza katkı sağladı kanaatinde iken, % 4,3 si aksi yönde görüş bildirmiştir. Buna göre, işletmelerin büyük çoğunluğunun İşyeri Eğitimi uygulaması, üniversitenizle iş birliğimizi artırmamıza katkı sağladı görüşüne sahip olduğu söylenebilir.

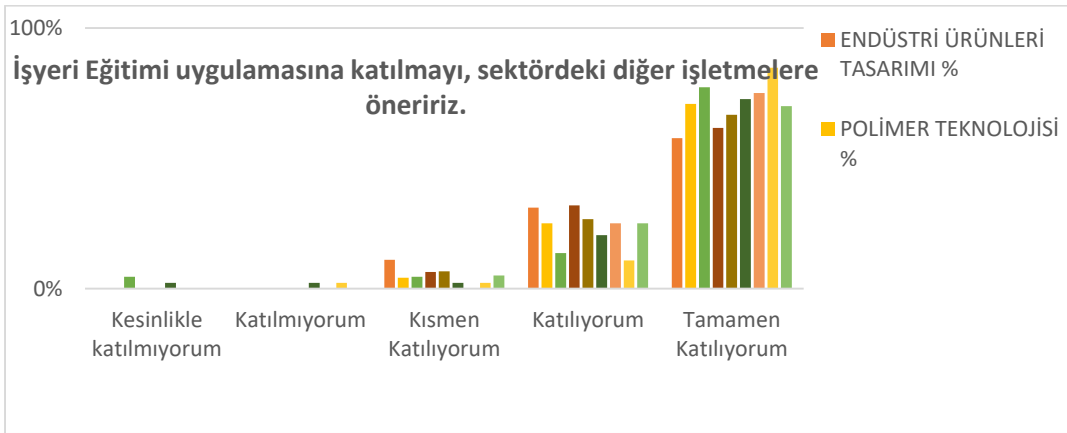


İşyeri Eğitimi uygulaması, üniversitenizle iş birliğimizi artırmamıza katkı sağladı.

BÖLÜMLER	Count / %	Kesinlikle katılmıyorum	Katılmıyorum	Kısmen Katılıyorum	Katılıyorum	Tamamen Katılıyorum	Total
ENDÜSTRİ ÜRÜNLERİ TASARIMI	Count	1	3	10	14	17	45
	%	2%	7%	22%	31%	38%	100%
POLİMER TEKNOLOJİSİ	Count	2	2	4	6	10	24
	%	8%	8%	17%	25%	42%	100%
KAYNAK TEKNOLOJİSİ	Count	1	0	1	5	15	22
	%	5%	0%	5%	23%	68%	100%
ELEKTRONİK TEKNOLOJİSİ	Count	1	0	9	13	24	47
	%	2%	0%	19%	28%	51%	100%
ELEKTRİK ENERJİSİ ÜRETİM, İLETİM VE DAĞITIMI	Count	1	0	6	10	28	45
	%	2%	0%	13%	22%	62%	100%
KİMYA TEKNOLOJİSİ	Count	2	0	6	10	26	44
	%	5%	0%	14%	23%	59%	100%
MAKİNE	Count	0	1	4	22	29	56
	%	0%	2%	7%	39%	52%	100%
MEKATRONİK	Count	0	1	3	11	31	46
	%	0%	2%	7%	24%	67%	100%
ENDÜSTRİYEL KALIPÇILIK	Count	0	0	3	4	13	20
	%	0%	0%	15%	20%	65%	100%
Total	Count	8	7	46	95	193	349
	%	2%	2%	13%	27%	55%	100%

İşyeri Eğitimi uygulamasına katılmayı, sektördeki diğer işletmelere öneririz.				
	Sıklık	Yüzdeler Dilim	Geçerli Yüzdeler Dilim	Kümülatif Yüzdeler Dilim
Kesinlikle katılmıyorum	2	0,57	0,57	0,57
Katılmıyorum	2	0,57	0,57	0,57
Kısmen Katılıyorum	16	4,58	4,58	4,58
Katılıyorum	83	23,78	23,78	23,78
Tamamen Katılıyorum	246	70,49	70,49	70,49
Toplam	349	100,0	100,0	100,0

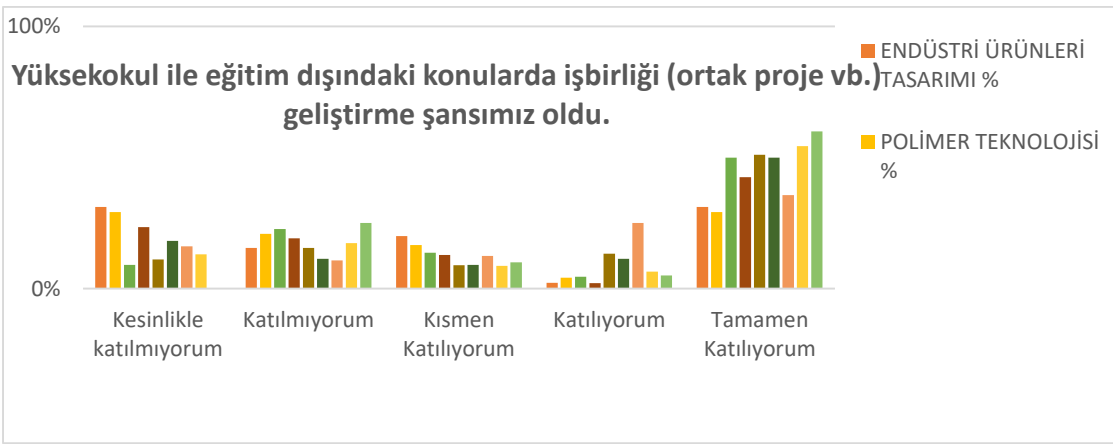
İşletmelerin %98,86 'i İşyeri Eğitimi uygulamasına katılmayı, sektördeki diğer işletmelere öneririz kanaatinde iken, % 1,14 si aksi yönde görüş bildirmiştir. Buna göre, işletmelerin büyük çoğunluğunun İşyeri Eğitimi uygulamasına katılmayı, sektördeki diğer işletmelere öneririz görüşüne sahip olduğu söylenebilir.



İşyeri Eğitimi uygulamasına katılmayı, sektördeki diğer işletmelere öneririz.							
BÖLÜMLER	Count / %	Kesinlikle katılmıyorum	Katılmıyorum	Kısmen Katılıyorum	Katılıyorum	Tamamen Katılıyorum	Total
ENDÜSTRİ ÜRÜNLERİ TASARIMI	Count	0	0	5	14	26	45
	%	0%	0%	11%	31%	58%	100%
POLİMER TEKNOLOJİSİ	Count	0	0	1	6	17	24
	%	0%	0%	4%	25%	71%	100%
KAYNAK TEKNOLOJİSİ	Count	1	0	1	3	17	22
	%	5%	0%	5%	14%	77%	100%
ELEKTRONİK TEKNOLOJİSİ	Count	0	0	3	15	29	47
	%	0%	0%	6%	32%	62%	100%
ELEKTRİK ENERJİSİ ÜRETİM, İLETİM VE DAĞITIMI	Count	0	0	3	12	30	45
	%	0%	0%	7%	27%	67%	100%
KİMYA TEKNOLOJİSİ	Count	1	1	1	9	32	44
	%	2%	2%	2%	20%	73%	100%
MAKİNE	Count	0	0	0	14	42	56
	%	0%	0%	0%	25%	75%	100%
MEKATRONİK	Count	0	1	1	5	39	46
	%	0%	2%	2%	11%	85%	100%
ENDÜSTRİYEL KALIPÇILIK	Count	0	0	1	5	14	20
	%	0%	0%	5%	25%	70%	100%
Total	Count	2	2	16	83	246	349
	%	1%	1%	5%	24%	70%	100%

Yüksekokul ile eğitim dışındaki konularda iş birliği (ortak proje vb.) geliştirme şansımız oldu.				
	Sıklık	Yüzdeler Dilim	Geçerli Yüzdeler Dilim	Kümülatif Yüzdeler Dilim
Kesinlikle katılmıyorum	62	17,77	17,77	17,77
Katılmıyorum	57	16,33	16,33	16,33
Kısmen Katılıyorum	43	12,32	12,32	12,32
Katılıyorum	33	9,46	9,46	9,46
Tamamen Katılıyorum	154	44,13	44,13	44,13
Toplam	349	100,0	100,0	100,0

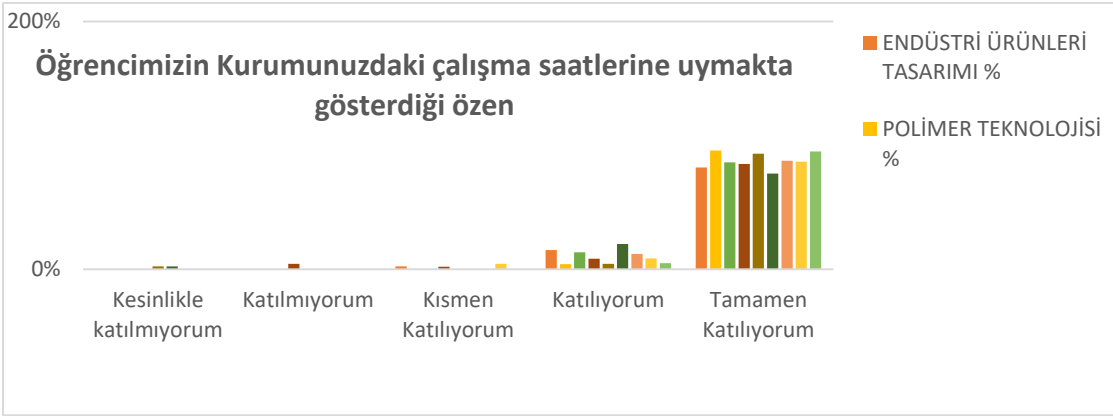
İşletmelerin %65,9 'i Yüksekokul ile eğitim dışındaki konularda iş birliği (ortak proje vb.) geliştirme şansımız oldu kanaatinde iken, % 34,1 si aksi yönde görüş bildirmiştir. Buna göre, işletmelerin büyük çoğunluğunun Yüksekokul ile eğitim dışındaki konularda iş birliği (ortak proje vb.) geliştirme şansımız oldu görüşüne sahip olduğu söylenebilir.



Yüksekokul ile eğitim dışındaki konularda işbirliği (ortak proje vb.) geliştirme şansımız oldu.							
BÖLÜMLER	Count / %	Kesinlikle katılmıyorum	Katılmıyorum	Kısmen Katılıyorum	Katılıyorum	Tamamen Katılıyorum	Total
ENDÜSTRİ ÜRÜNLERİ TASARIMI	Count	14	7	9	1	14	45
	%	31%	16%	20%	2%	31%	100%
POLİMER TEKNOLOJİSİ	Count	7	5	4	1	7	24
	%	29%	21%	17%	4%	29%	100%
KAYNAK TEKNOLOJİSİ	Count	2	5	3	1	11	22
	%	9%	23%	14%	5%	50%	100%
ELEKTRONİK TEKNOLOJİSİ	Count	11	9	6	1	20	47
	%	23%	19%	13%	2%	43%	100%
ELEKTRİK ENERJİSİ ÜRETİM, İLETİM VE DAĞITIMI	Count	5	7	4	6	23	45
	%	11%	16%	9%	13%	51%	100%
KİMYA TEKNOLOJİSİ	Count	8	5	4	5	22	44
	%	18%	11%	9%	11%	50%	100%
MAKİNE	Count	9	6	7	14	20	56
	%	16%	11%	13%	25%	36%	100%
MEKATRONİK	Count	6	8	4	3	25	46
	%	13%	17%	9%	7%	54%	100%
ENDÜSTRİYEL KALIPÇILIK	Count	0	5	2	1	12	20
	%	0%	25%	10%	5%	60%	100%
Total	Count	62	57	43	33	154	349
	%	18%	16%	12%	9%	44%	100%

Öğrencimizin Kurumunuzdaki çalışma saatlerine uymakta gösterdiği özen				
	Sıklık	Yüzdeler Dilim	Geçerli Yüzdeler Dilim	Kümülatif Yüzdeler Dilim
Kesinlikle katılmıyorum	2	0,57	0,57	0,57
Katılmıyorum	2	0,57	0,57	0,57
Kısmen Katılıyorum	4	1,15	1,15	1,15
Katılıyorum	38	10,89	10,89	10,89
Tamamen Katılıyorum	303	86,82	86,82	86,82
Toplam	349	100,0	100,0	100,0

İşletmelerin %98,86 'i Öğrencimizin Kurumunuzdaki çalışma saatlerine uymakta gösterdiği özenin yeterli olduğu kanaatinde iken, % 1,14 si aksi yönde görüş bildirmiştir. Buna göre, işletmelerin büyük çoğunluğunun Öğrencimizin Kurumunuzdaki çalışma saatlerine uymakta gösterdiği özenin yeterli olduğu görüşüne sahip olduğu söylenebilir.

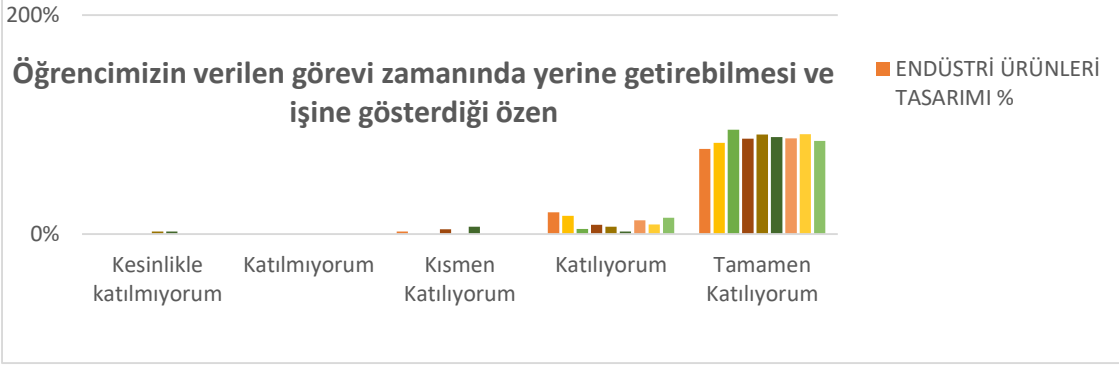


Öğrencimizin Kurumunuzdaki çalışma saatlerine uymakta gösterdiği özen							
BÖLÜMLER	Count / %	Kesinlikle katılmıyorum	Katılmıyorum	Kısmen Katılıyorum	Katılıyorum	Tamamen Katılıyorum	Total
ENDÜSTRİ ÜRÜNLERİ TASARIMI	Count	0	0	1	7	37	45
	%	0%	0%	2%	16%	82%	100%
POLİMER TEKNOLOJİSİ	Count	0	0	0	1	23	24
	%	0%	0%	0%	4%	96%	100%
KAYNAK TEKNOLOJİSİ	Count	0	0	0	3	19	22
	%	0%	0%	0%	14%	86%	100%
ELEKTRONİK TEKNOLOJİSİ	Count	0	2	1	4	40	47
	%	0%	4%	2%	9%	85%	100%
ELEKTRİK ENERJİSİ ÜRETİM, İLETİM VE DAĞITIMI	Count	1	0	0	2	42	45
	%	2%	0%	0%	4%	93%	100%
KİMYA TEKNOLOJİSİ	Count	1	0	0	9	34	44
	%	2%	0%	0%	20%	77%	100%
MAKİNE	Count	0	0	0	7	49	56
	%	0%	0%	0%	13%	88%	100%
MEKATRONİK	Count	0	0	2	4	40	46
	%	0%	0%	4%	9%	87%	100%
ENDÜSTRİYEL KALIPÇILIK	Count	0	0	0	1	19	20
	%	0%	0%	0%	5%	95%	100%
Total	Count	2	2	4	38	303	349
	%	1%	1%	1%	11%	87%	100%

Öğrencimizin verilen görevi zamanında yerine getirebilmesi ve işine gösterdiği özen

	Sıklık	Yüzdelerik Dilim	Geçerli Yüzdelerik Dilim	Kümülatif Yüzdelerik Dilim
Kesinlikle katılmıyorum	2	0,57	0,57	0,57
Katılmıyorum	0	0	0	0
Kısmen Katılıyorum	6	1,72	1,72	1,72
Katılıyorum	36	10,32	10,32	10,32
Tamamen Katılıyorum	305	87,39	87,39	87,39
Toplam	349	100,0	100,0	100,0

İşletmelerin %99,43 'i Öğrencimizin verilen görevi zamanında yerine getirebilmesi ve işine gösterdiği özenin yeterli olduğu kanaatinde iken, % 0,57 si aksi yönde görüş bildirmiştir. Buna göre, işletmelerin büyük çoğunluğunun Öğrencimizin verilen görevi zamanında yerine getirebilmesi ve işine gösterdiği özenin yeterli olduğu görüşüne sahip olduğu söylenebilir.



Öğrencimizin verilen görevi zamanında yerine getirebilmesi ve işine gösterdiği özen

BÖLÜMLER	Count / %	Kesinlikle katılmıyorum	Katılmıyorum	Kısmen Katılıyorum	Katılıyorum	Tamamen Katılıyorum	Total
ENDÜSTRİ ÜRÜNLERİ TASARIMI	Count	0	0	1	9	35	45
	%	0%	0%	2%	20%	78%	100%
POLİMER TEKNOLOJİSİ	Count	0	0	0	4	20	24
	%	0%	0%	0%	17%	83%	100%
KAYNAK TEKNOLOJİSİ	Count	0	0	0	1	21	22
	%	0%	0%	0%	5%	95%	100%
ELEKTRONİK TEKNOLOJİSİ	Count	0	0	2	4	41	47
	%	0%	0%	4%	9%	87%	100%
ELEKTRİK ENERJİSİ ÜRETİM, İLETİM VE DAĞITIMI	Count	1	0	0	3	41	45
	%	2%	0%	0%	7%	91%	100%
KİMYA TEKNOLOJİSİ	Count	1	0	3	1	39	44
	%	2%	0%	7%	2%	89%	100%
MAKİNE	Count	0	0	0	7	49	56
	%	0%	0%	0%	13%	88%	100%
MEKATRONİK	Count	0	0	0	4	42	46
	%	0%	0%	0%	9%	91%	100%
ENDÜSTRİYEL KALIPÇILIK	Count	0	0	0	3	17	20
	%	0%	0%	0%	15%	85%	100%
Total	Count	2	0	6	36	305	349
	%	1%	0%	2%	10%	87%	100%

Öğrencimizin disiplinli çalışması ve ekip çalışmasına uyum sağlaması				
	Sıklık	Yüzelik Dilim	Geçerli Yüzelik Dilim	Kümülatif Yüzelik Dilim
Kesinlikle katılmıyorum	2	0,57	0,57	0,57
Katılmıyorum	0	0	0	0
Kısmen Katılıyorum	10	2,87	2,87	2,87
Katılıyorum	40	11,46	11,46	11,46
Tamamen Katılıyorum	297	85,1	85,1	85,1
Toplam	349	100,0	100,0	100,0

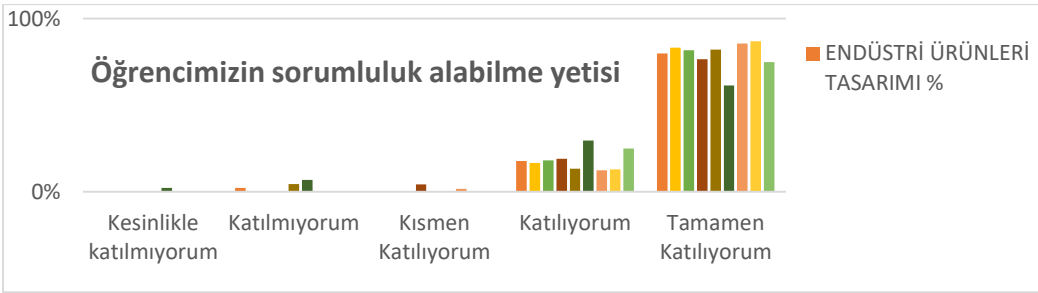
İşletmelerin %99,43 'i Öğrencimizin disiplinli çalışması ve ekip çalışmasına uyum sağlamasının yeterli olduğu kanaatinde iken, % 0,57 si aksi yönde görüş bildirmiştir. Buna göre, işletmelerin büyük çoğunluğunun Öğrencimizin disiplinli çalışması ve ekip çalışmasına uyum sağlamasının yeterli olduğu görüşüne sahip olduğu söylenebilir.



Öğrencimizin disiplinli çalışması ve ekip çalışmasına uyum sağlaması							
BÖLÜMLER	Count / %	Kesinlikle katılmıyorum	Katılmıyorum	Kısmen Katılıyorum	Katılıyorum	Tamamen Katılıyorum	Total
ENDÜSTRİ ÜRÜNLERİ TASARIMI	Count	0	0	3	7	35	45
	%	0%	0%	7%	16%	78%	100%
POLİMER TEKNOLOJİSİ	Count	0	0	1	2	21	24
	%	0%	0%	4%	8%	88%	100%
KAYNAK TEKNOLOJİSİ	Count	0	0	0	2	20	22
	%	0%	0%	0%	9%	91%	100%
ELEKTRONİK TEKNOLOJİSİ	Count	0	0	2	5	40	47
	%	0%	0%	4%	11%	85%	100%
ELEKTRİK ENERJİSİ ÜRETİM, İLETİM VE DAĞITIMI	Count	1	0	0	4	40	45
	%	2%	0%	0%	9%	89%	100%
KİMYA TEKNOLOJİSİ	Count	1	0	3	5	35	44
	%	2%	0%	7%	11%	80%	100%
MAKİNE	Count	0	0	0	11	45	56
	%	0%	0%	0%	20%	80%	100%
MEKATRONİK	Count	0	0	0	2	44	46
	%	0%	0%	0%	4%	96%	100%
ENDÜSTRİYEL KALIPÇILIK	Count	0	0	1	2	17	20
	%	0%	0%	5%	10%	85%	100%
Total	Count	2	0	10	40	297	349
	%	1%	0%	3%	11%	85%	100%

Öğrencimizin sorumluluk alabilme yetisi				
	Sıklık	Yüzelik Dilim	Geçerli Yüzelik Dilim	Kümülatif Yüzelik Dilim
Kesinlikle katılmıyorum	1	0,29	0,29	0,29
Katılmıyorum	6	1,72	1,72	1,72
Kısmen Katılıyorum	3	0,86	0,86	0,86
Katılıyorum	62	17,77	17,77	17,77
Tamamen Katılıyorum	277	79,37	79,37	79,37
Toplam	349	100,0	100,0	100,0

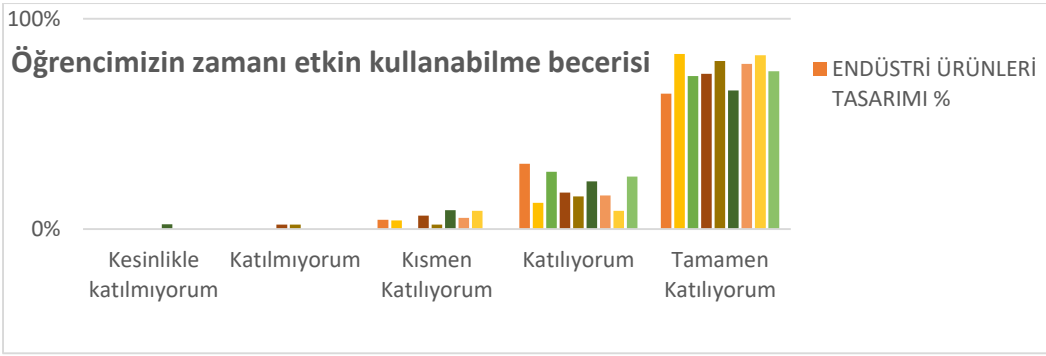
İşletmelerin %97,99 'i Öğrencimizin sorumluluk alabilme yetisinin yeterli olduğu kanaatinde iken, % 2,01 si aksi yönde görüş bildirmiştir. Buna göre, işletmelerin büyük çoğunluğunun Öğrencimizin sorumluluk alabilme yetisinin yeterli olduğu görüşüne sahip olduğu söylenebilir.



Öğrencimizin sorumluluk alabilme yetisi							
BÖLÜMLER	Count / %	Kesinlikle katılmıyorum	Katılmıyorum	Kısmen Katılıyorum	Katılıyorum	Tamamen Katılıyorum	Total
ENDÜSTRİ ÜRÜNLERİ TASARIMI	Count	0	1	0	8	36	45
	%	0%	2%	0%	18%	80%	100%
POLİMER TEKNOLOJİSİ	Count	0	0	0	4	20	24
	%	0%	0%	0%	17%	83%	100%
KAYNAK TEKNOLOJİSİ	Count	0	0	0	4	18	22
	%	0%	0%	0%	18%	82%	100%
ELEKTRONİK TEKNOLOJİSİ	Count	0	0	2	9	36	47
	%	0%	0%	4%	19%	77%	100%
ELEKTRİK ENERJİSİ ÜRETİM, İLETİM VE DAĞITIMI	Count	0	2	0	6	37	45
	%	0%	4%	0%	13%	82%	100%
KİMYA TEKNOLOJİSİ	Count	1	3	0	13	27	44
	%	2%	7%	0%	30%	61%	100%
MAKİNE	Count	0	0	1	7	48	56
	%	0%	0%	2%	13%	86%	100%
MEKATRONİK	Count	0	0	0	6	40	46
	%	0%	0%	0%	13%	87%	100%
ENDÜSTRİYEL KALIPÇILIK	Count	0	0	0	5	15	20
	%	0%	0%	0%	25%	75%	100%
Total	Count	1	6	3	62	277	349
	%	0%	2%	1%	18%	79%	100%

Öğrencimizin zamanı etkin kullanabilme becerisi				
	Sıklık	Yüzdeler Dilim	Geçerli Yüzdeler Dilim	Kümülatif Yüzdeler Dilim
Kesinlikle katılmıyorum	1	0,29	0,29	0,29
Katılmıyorum	2	0,57	0,57	0,57
Kısmen Katılıyorum	18	5,17	5,17	5,17
Katılıyorum	66	18,97	18,97	18,97
Tamamen Katılıyorum	261	75	75	75
Toplam	348	100,0	100,0	100,0

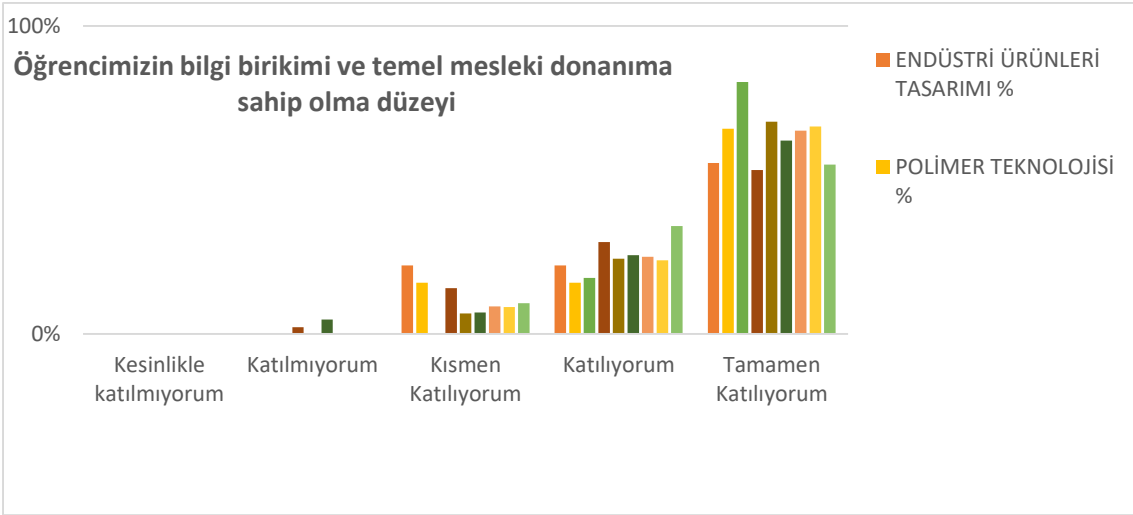
İşletmelerin %99,14 'i Öğrencimizin zamanı etkin kullanabilme becerisinin yeterli olduğu kanaatinde iken, % 0,86 si aksi yönde görüş bildirmiştir. Buna göre, işletmelerin büyük çoğunluğunun Öğrencimizin zamanı etkin kullanabilme becerisinin yeterli olduğu görüşüne sahip olduğu söylenebilir.



Öğrencimizin zamanı etkin kullanabilme becerisi							
BÖLÜMLER	Count / %	Kesinlikle katılmıyorum	Katılmıyorum	Kısmen Katılıyorum	Katılıyorum	Tamamen Katılıyorum	Total
ENDÜSTRİ ÜRÜNLERİ TASARIMI	Count	0	0	2	14	29	45
	%	0%	0%	4%	31%	64%	100%
POLİMER TEKNOLOJİSİ	Count	0	0	1	3	20	24
	%	0%	0%	4%	13%	83%	100%
KAYNAK TEKNOLOJİSİ	Count	0	0	0	6	16	22
	%	0%	0%	0%	27%	73%	100%
ELEKTRONİK TEKNOLOJİSİ	Count	0	1	3	8	34	46
	%	0%	2%	7%	17%	74%	100%
ELEKTRİK ENERJİSİ ÜRETİM, İLETİM VE DAĞITIMI	Count	0	1	1	7	36	45
	%	0%	2%	2%	16%	80%	100%
KİMYA TEKNOLOJİSİ	Count	1	0	4	10	29	44
	%	2%	0%	9%	23%	66%	100%
MAKİNE	Count	0	0	3	9	44	56
	%	0%	0%	5%	16%	79%	100%
MEKATRONİK	Count	0	0	4	4	38	46
	%	0%	0%	9%	9%	83%	100%
ENDÜSTRİYEL KALIPÇILIK	Count	0	0	0	5	15	20
	%	0%	0%	0%	25%	75%	100%
Total	Count	1	2	18	66	261	348
	%	0%	1%	5%	19%	75%	100%

Öğrencimizin bilgi birikimi ve temel mesleki donanıma sahip olma düzeyi				
	Sıklık	Yüzdelerik Dilim	Geçerli Yüzdelerik Dilim	Kümülatif Yüzdelerik Dilim
Kesinlikle katılmıyorum	0	0	0	0
Katılmıyorum	3	0,86	0,86	0,86
Kısmen Katılıyorum	38	10,92	10,92	10,92
Katılıyorum	86	24,71	24,71	24,71
Tamamen Katılıyorum	221	63,51	63,51	63,51
Toplam	348	100,0	100,0	100,0

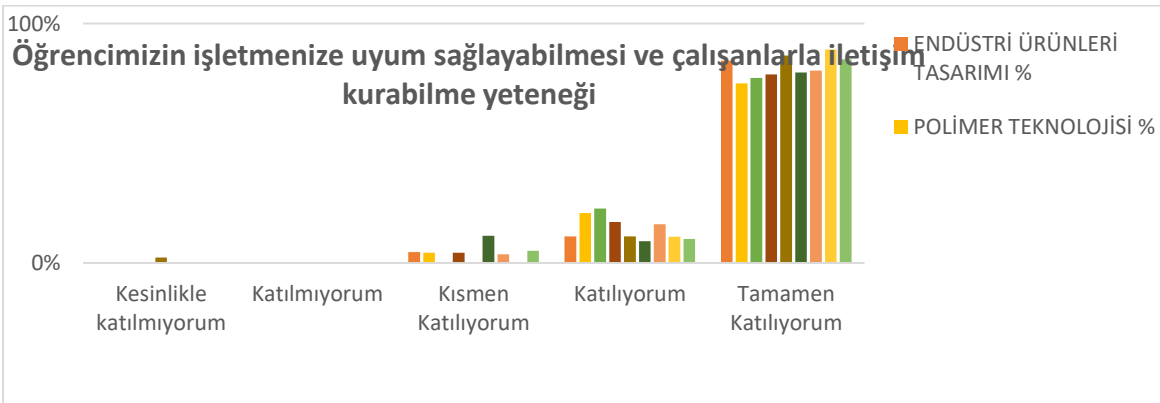
İşletmelerin %99,14 'i Öğrencimizin bilgi birikimi ve temel mesleki donanıma sahip olma düzeyinin yeterli olduğu kanaatinde iken, % 0,86 si aksi yönde görüş bildirmiştir. Buna göre, işletmelerin büyük çoğunluğunun Öğrencimizin bilgi birikimi ve temel mesleki donanıma sahip olma düzeyinin yeterli olduğu görüşüne sahip olduğu söylenebilir.



Öğrencimizin bilgi birikimi ve temel mesleki donanıma sahip olma düzeyi							
BÖLÜMLER	Count / %	Kesinlikle katılmıyorum	Katılmıyorum	Kısmen Katılıyorum	Katılıyorum	Tamamen Katılıyorum	Total
ENDÜSTRİ ÜRÜNLERİ TASARIMI	Count	0	0	10	10	25	45
	%	0%	0%	22%	22%	56%	100%
POLİMER TEKNOLOJİSİ	Count	0	0	4	4	16	24
	%	0%	0%	17%	17%	67%	100%
KAYNAK TEKNOLOJİSİ	Count	0	0	0	4	18	22
	%	0%	0%	0%	18%	82%	100%
ELEKTRONİK TEKNOLOJİSİ	Count	0	1	7	14	25	47
	%	0%	2%	15%	30%	53%	100%
ELEKTRİK ENERJİSİ ÜRETİM, İLETİM VE DAĞITIMI	Count	0	0	3	11	31	45
	%	0%	0%	7%	24%	69%	100%
KİMYA TEKNOLOJİSİ	Count	0	2	3	11	27	43
	%	0%	5%	7%	26%	63%	100%
MAKİNE	Count	0	0	5	14	37	56
	%	0%	0%	9%	25%	66%	100%
MEKATRONİK	Count	0	0	4	11	31	46
	%	0%	0%	9%	24%	67%	100%
ENDÜSTRİYEL KALIPÇILIK	Count	0	0	2	7	11	20
	%	0%	0%	10%	35%	55%	100%
Total	Count	0	3	38	86	221	348
	%	0%	1%	11%	25%	64%	100%

Öğrencimizin işletmenize uyum sağlayabilmesi ve çalışanlarla iletişim kurabilme yeteneği				
	Sıklık	Yüzdeler Dilim	Geçerli Yüzdeler Dilim	Kümülatif Yüzdeler Dilim
Kesinlikle katılmıyorum	1	0,29	0,29	0,29
Katılmıyorum	0	0	0	0
Kısmen Katılıyorum	13	3,72	3,72	3,72
Katılıyorum	48	13,75	13,75	13,75
Tamamen Katılıyorum	287	82,23	82,23	82,23
Toplam	349	100,0	100,0	100,0

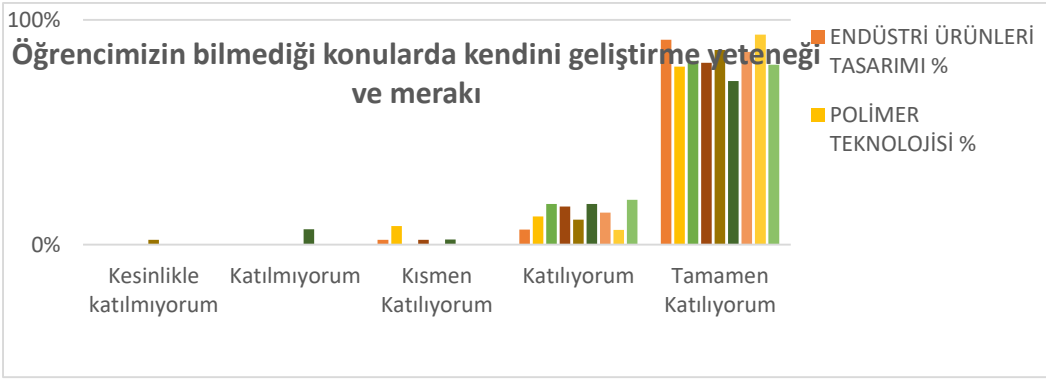
İşletmelerin %99,71 'i Öğrencimizin işletmenize uyum sağlayabilmesi ve çalışanlarla iletişim kurabilme yeteneğinin yeterli olduğu kanaatinde iken, % 0,29 si aksi yönde görüş bildirmiştir. Buna göre, işletmelerin büyük çoğunluğunun Öğrencimizin işletmenize uyum sağlayabilmesi ve çalışanlarla iletişim kurabilme yeteneğinin yeterli olduğu görüşüne sahip olduğu söylenebilir.



Öğrencimizin işletmenize uyum sağlayabilmesi ve çalışanlarla iletişim kurabilme yeteneği							
BÖLÜMLER	Count / %	Kesinlikle katılmıyorum	Katılmıyorum	Kısmen Katılıyorum	Katılıyorum	Tamamen Katılıyorum	Total
ENDÜSTRİ ÜRÜNLERİ TASARIMI	Count	0	0	2	5	38	45
	%	0%	0%	4%	11%	84%	100%
POLİMER TEKNOLOJİSİ	Count	0	0	1	5	18	24
	%	0%	0%	4%	21%	75%	100%
KAYNAK TEKNOLOJİSİ	Count	0	0	0	5	17	22
	%	0%	0%	0%	23%	77%	100%
ELEKTRONİK TEKNOLOJİSİ	Count	0	0	2	8	37	47
	%	0%	0%	4%	17%	79%	100%
ELEKTRİK ENERJİSİ ÜRETİM, İLETİM VE DAĞITIMI	Count	1	0	0	5	39	45
	%	2%	0%	0%	11%	87%	100%
KİMYA TEKNOLOJİSİ	Count	0	0	5	4	35	44
	%	0%	0%	11%	9%	80%	100%
MAKİNE	Count	0	0	2	9	45	56
	%	0%	0%	4%	16%	80%	100%
MEKATRONİK	Count	0	0	0	5	41	46
	%	0%	0%	0%	11%	89%	100%
ENDÜSTRİYEL KALIPÇILIK	Count	0	0	1	2	17	20
	%	0%	0%	5%	10%	85%	100%
Total	Count	1	0	13	48	287	349
	%	0%	0%	4%	14%	82%	100%

Öğrencimizin bilmediği konularda kendini geliştirme yeteneği ve merakı				
	Sıklık	Yüzdeler Dilim	Geçerli Yüzdeler Dilim	Kümülatif Yüzdeler Dilim
Kesinlikle katılmıyorum	1	0,29	0,29	0,29
Katılmıyorum	3	0,86	0,86	0,86
Kısmen Katılıyorum	5	1,43	1,43	1,43
Katılıyorum	44	12,61	12,61	12,61
Tamamen Katılıyorum	296	84,81	84,81	84,81
Toplam	349	100,0	100,0	100,0

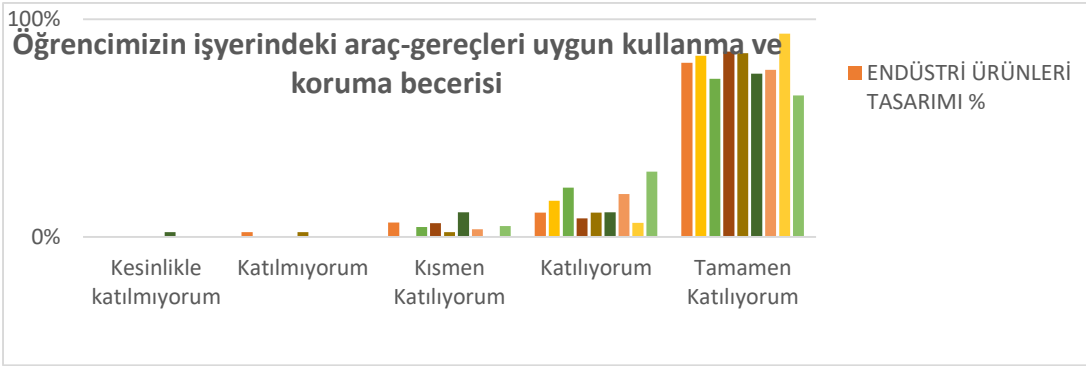
İşletmelerin %98,95 'i Öğrencimizin bilmediği konularda kendini geliştirme yeteneği ve merakının yeterli olduğu kanaatinde iken, % 1,15 si aksi yönde görüş bildirmiştir. Buna göre, işletmelerin büyük çoğunluğunun Öğrencimizin bilmediği konularda kendini geliştirme yeteneği ve merakının yeterli olduğu görüşüne sahip olduğu söylenebilir.



Öğrencimizin bilmediği konularda kendini geliştirme yeteneği ve merakı							
BÖLÜMLER	Count / %	Kesinlikle katılmıyorum	Katılmıyorum	Kısmen Katılıyorum	Katılıyorum	Tamamen Katılıyorum	Total
ENDÜSTRİ ÜRÜNLERİ TASARIMI	Count	0	0	1	3	41	45
	%	0%	0%	2%	7%	91%	100%
POLİMER TEKNOLOJİSİ	Count	0	0	2	3	19	24
	%	0%	0%	8%	13%	79%	100%
KAYNAK TEKNOLOJİSİ	Count	0	0	0	4	18	22
	%	0%	0%	0%	18%	82%	100%
ELEKTRONİK TEKNOLOJİSİ	Count	0	0	1	8	38	47
	%	0%	0%	2%	17%	81%	100%
ELEKTRİK ENERJİSİ ÜRETİM, İLETİM VE DAĞITIMI	Count	1	0	0	3	41	45
	%	2%	0%	0%	7%	91%	100%
KİMYA TEKNOLOJİSİ	Count	0	3	1	8	32	44
	%	0%	7%	2%	18%	73%	100%
MAKİNE	Count	0	0	0	8	48	56
	%	0%	0%	0%	14%	86%	100%
MEKATRONİK	Count	0	0	0	3	43	46
	%	0%	0%	0%	7%	93%	100%
ENDÜSTRİYEL KALIPÇILIK	Count	0	0	0	4	16	20
	%	0%	0%	0%	20%	80%	100%
Total	Count	1	3	5	44	296	349
	%	0%	1%	1%	13%	85%	100%

Öğrencimizin işyerindeki araç-gereçleri uygun kullanma ve koruma becerisi				
	Sıklık	Yüzdeler Dilim	Geçerli Yüzdeler Dilim	Kümülatif Yüzdeler Dilim
Kesinlikle katılmıyorum	1	0,29	0,29	0,29
Katılmıyorum	2	0,57	0,57	0,57
Kısmen Katılıyorum	16	4,58	4,58	4,58
Katılıyorum	48	13,75	13,75	13,75
Tamamen Katılıyorum	282	80,8	80,8	80,8
Toplam	349	100,0	100,0	100,0

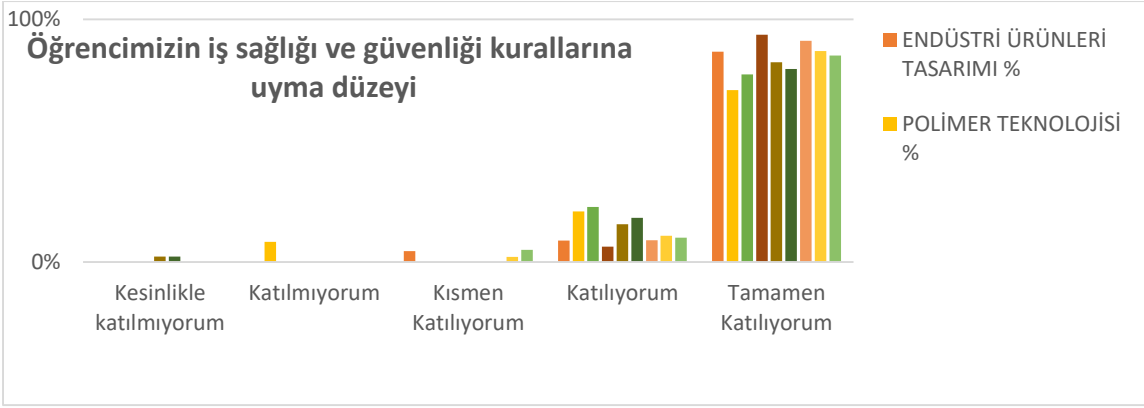
İşletmelerin %99,04 'i Öğrencimizin işyerindeki araç-gereçleri uygun kullanma ve koruma becerisinin yeterli olduğu kanaatinde iken, % 0,86 si aksi yönde görüş bildirmiştir. Buna göre, işletmelerin büyük çoğunluğunun Öğrencimizin işyerindeki araç-gereçleri uygun kullanma ve koruma becerisinin yeterli olduğu görüşüne sahip olduğu söylenebilir.



Öğrencimizin işyerindeki araç-gereçleri uygun kullanma ve koruma becerisi							
BÖLÜMLER	Count / %	Kesinlikle katılmıyorum	Katılmıyorum	Kısmen Katılıyorum	Katılıyorum	Tamamen Katılıyorum	Total
ENDÜSTRİ ÜRÜNLERİ TASARIMI	Count	0	1	3	5	36	45
	%	0%	2%	7%	11%	80%	100%
POLİMER TEKNOLOJİSİ	Count	0	0	0	4	20	24
	%	0%	0%	0%	17%	83%	100%
KAYNAK TEKNOLOJİSİ	Count	0	0	1	5	16	22
	%	0%	0%	5%	23%	73%	100%
ELEKTRONİK TEKNOLOJİSİ	Count	0	0	3	4	40	47
	%	0%	0%	6%	9%	85%	100%
ELEKTRİK ENERJİSİ ÜRETİM, İLETİM VE DAĞITIMI	Count	0	1	1	5	38	45
	%	0%	2%	2%	11%	84%	100%
KİMYA TEKNOLOJİSİ	Count	1	0	5	5	33	44
	%	2%	0%	11%	11%	75%	100%
MAKİNE	Count	0	0	2	11	43	56
	%	0%	0%	4%	20%	77%	100%
MEKATRONİK	Count	0	0	0	3	43	46
	%	0%	0%	0%	7%	93%	100%
ENDÜSTRİYEL KALIPÇILIK	Count	0	0	1	6	13	20
	%	0%	0%	5%	30%	65%	100%
Total	Count	1	2	16	48	282	349
	%	0%	1%	5%	14%	81%	100%

Öğrencimizin iş sağlığı ve güvenliği kurallarına uyma düzeyi				
	Sıklık	Yüzdeler Dilim	Geçerli Yüzdeler Dilim	Kümülatif Yüzdeler Dilim
Kesinlikle katılmıyorum	2	0,57	0,57	0,57
Katılmıyorum	2	0,57	0,57	0,57
Kısmen Katılıyorum	4	1,15	1,15	1,15
Katılıyorum	44	12,61	12,61	12,61
Tamamen Katılıyorum	297	85,1	85,1	85,1
Toplam	349	100,0	100,0	100,0

İşletmelerin %98,86 'ı Öğrencimizin iş sağlığı ve güvenliği kurallarına uyma düzeyinin yeterli olduğu kanaatinde iken, % 1,14 si aksi yönde görüş bildirmiştir. Buna göre, işletmelerin büyük çoğunluğunun Öğrencimizin iş sağlığı ve güvenliği kurallarına uyma düzeyinin yeterli olduğu görüşüne sahip olduğu söylenebilir.



Öğrencimizin iş sağlığı ve güvenliği kurallarına uyma düzeyi							
BÖLÜMLER	Count / %	Kesinlikle katılmıyorum	Katılmıyorum	Kısmen Katılıyorum	Katılıyorum	Tamamen Katılıyorum	Total
ENDÜSTRİ ÜRÜNLERİ TASARIMI	Count	0	0	2	4	39	45
	%	0%	0%	4%	9%	87%	100%
POLİMER TEKNOLOJİSİ	Count	0	2	0	5	17	24
	%	0%	8%	0%	21%	71%	100%
KAYNAK TEKNOLOJİSİ	Count	0	0	0	5	17	22
	%	0%	0%	0%	23%	77%	100%
ELEKTRONİK TEKNOLOJİSİ	Count	0	0	0	3	44	47
	%	0%	0%	0%	6%	94%	100%
ELEKTRİK ENERJİSİ ÜRETİM, İLETİM VE DAĞITIMI	Count	1	0	0	7	37	45
	%	2%	0%	0%	16%	82%	100%
KİMYA TEKNOLOJİSİ	Count	1	0	0	8	35	44
	%	2%	0%	0%	18%	80%	100%
MAKİNE	Count	0	0	0	5	51	56
	%	0%	0%	0%	9%	91%	100%
MEKATRONİK	Count	0	0	1	5	40	46
	%	0%	0%	2%	11%	87%	100%
ENDÜSTRİYEL KALIPÇILIK	Count	0	0	1	2	17	20
	%	0%	0%	5%	10%	85%	100%
Total	Count	2	2	4	44	297	349
	%	1%	1%	1%	13%	85%	100%