

Gazi Üniversitesi  
Teknik Bilimler Meslek Yüksekokulu

İşletmede Mesleki Eğitim Dersi  
İşveren Memnuniyet Anketi

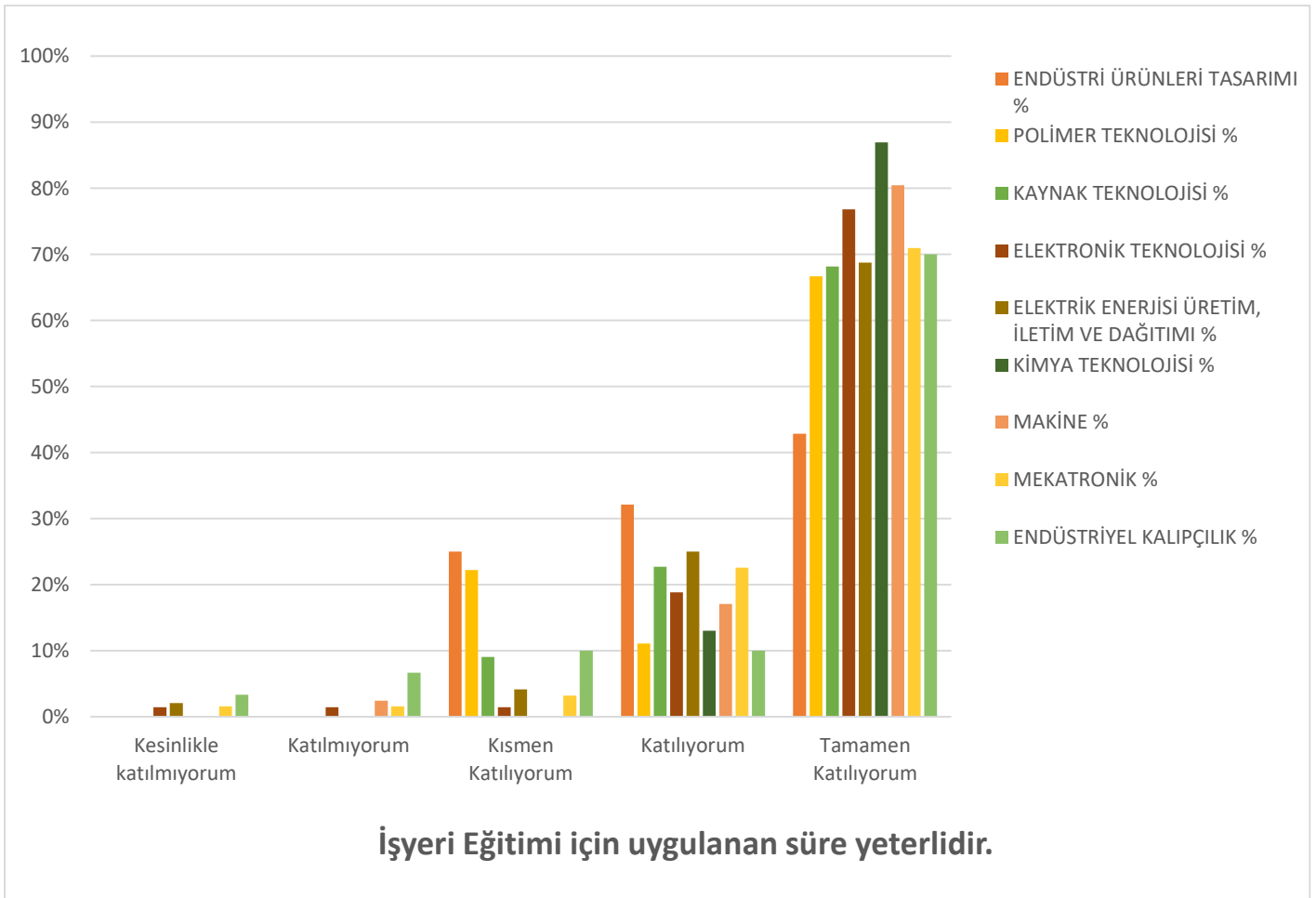
2023 -2024

DEĞERLENDİRME RAPORU

1.Soru:

| İşyeri Eğitimi için uygulanan süre yeterlidir. |        |               |                       |                         |
|--|--------|---------------|-----------------------|-------------------------|
|  | Sıklık | Yüzelik Dilim | Geçerli Yüzelik Dilim | Kümülatif Yüzelik Dilim |
| Kesinlikle katılmıyorum                        | 4      | 1,10          | 1,10                  | 3,1                     |
| Katılmıyorum                                   | 5      | 1,37          | 1,37                  | 3,88                    |
| Kısmen Katılıyorum                             | 21     | 5,77          | 5,77                  | 8,92                    |
| Katılıyorum                                    | 71     | 19,51         | 19,51                 | 29,46                   |
| Tamamen Katılıyorum                            | 263    | 72,25         | 72,25                 | 100                     |
| Toplam   | 364    | 100           | 100                   |                         |

İşverenlerin %72,25'i işyeri eğitimi süresini yeterli bulmuş ve "Tamamen Katılıyorum" seçeneğini işaretlemiştir. "Katılıyorum" seçeneğini işaretleyenlerle birlikte, toplam memnuniyet oranı %91,76'dır. Bu, işyeri eğitimi süresinin işverenler tarafından genel olarak uygun bulunduğunu göstermektedir. Bölümler bazında incelendiğinde, Kimya Teknolojisi, Makine, Elektrik Enerjisi Üretim İletim ve Dağıtım gibi bölümlerde %94'ün üzerinde memnuniyet oranları dikkat çekmektedir. Endüstriyel Kalıpcılık bölümü ise diğerlerine göre daha düşük bir memnuniyet oranına sahiptir (%80).

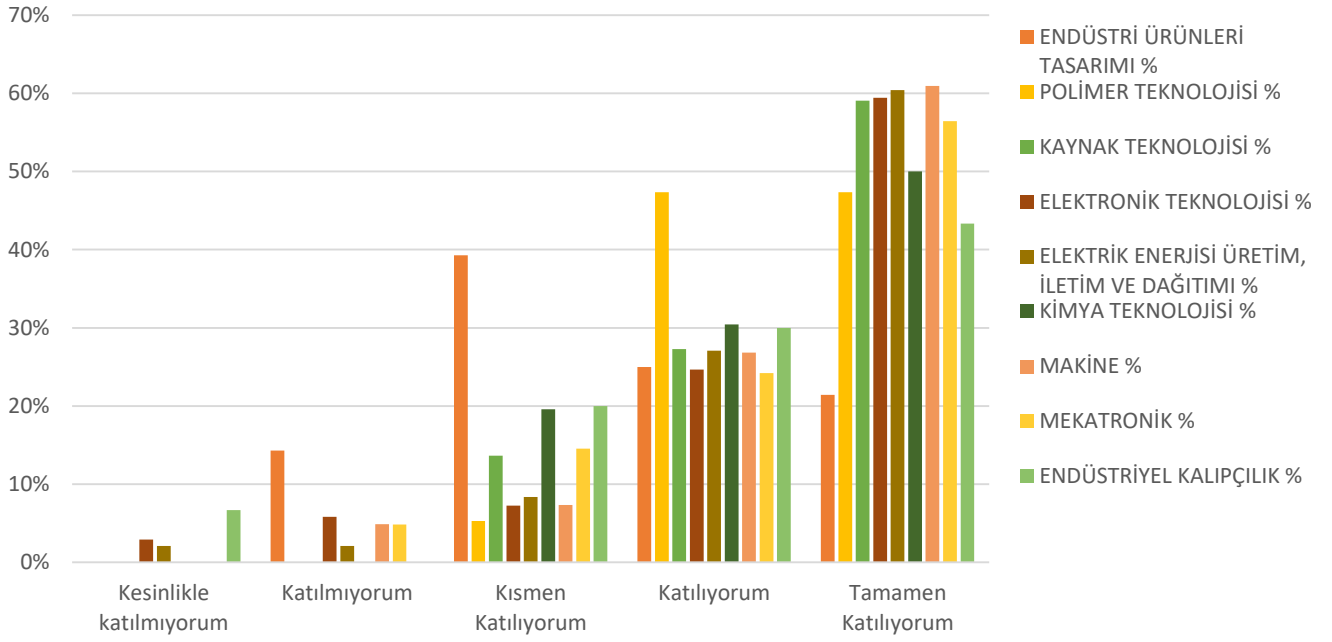


| İşyeri Eğitimi için uygulanan süre yeterlidir. |           |                         |              |                    |             |                     |       |
|--|-----------|-------------------------|--------------|--------------------|-------------|---------------------|-------|
| BÖLÜMLER                                       | Count / % | Kesinlikle katılmıyorum | Katılmıyorum | Kısmen Katılıyorum | Katılıyorum | Tamamen Katılıyorum | Total |
| ENDÜSTRİ ÜRÜNLERİ TASARIMI                     | Count     | 0                       | 0            | 7                  | 9           | 12                  | 28    |
|  | %         | 0%                      | 0%           | 25%                | 32%         | 43%                 | 100%  |
| POLİMER TEKNOLOJİSİ                            | Count     | 0                       | 0            | 4                  | 2           | 12                  | 18    |
|  | %         | 0%                      | 0%           | 22%                | 11%         | 67%                 | 100%  |
| KAYNAK TEKNOLOJİSİ                             | Count     | 0                       | 0            | 2                  | 5           | 15                  | 22    |
|  | %         | 0%                      | 0%           | 9%                 | 23%         | 68%                 | 100%  |
| ELEKTRONİK TEKNOLOJİSİ                         | Count     | 1                       | 1            | 1                  | 13          | 53                  | 69    |
|  | %         | 1%                      | 1%           | 1%                 | 19%         | 77%                 | 100%  |
| ELEKTRİK ENERJİSİ ÜRETİM, İLETİM VE DAĞITIMI   | Count     | 1                       | 0            | 2                  | 12          | 33                  | 48    |
|  | %         | 2%                      | 0%           | 4%                 | 25%         | 69%                 | 100%  |
| KİMYA TEKNOLOJİSİ                              | Count     | 0                       | 0            | 0                  | 6           | 40                  | 46    |
|  | %         | 0%                      | 0%           | 0%                 | 13%         | 87%                 | 100%  |
| MAKİNE   | Count     | 0                       | 1            | 0                  | 7           | 33                  | 41    |
|  | %         | 0%                      | 2%           | 0%                 | 17%         | 80%                 | 100%  |
| MEKATRONİK                                     | Count     | 1                       | 1            | 2                  | 14          | 44                  | 62    |
|  | %         | 2%                      | 2%           | 3%                 | 23%         | 71%                 | 100%  |
| ENDÜSTRİYEL KALIPÇILIK                         | Count     | 1                       | 2            | 3                  | 3           | 21                  | 30    |
|  | %         | 3%                      | 7%           | 10%                | 10%         | 70%                 | 100%  |
| Total  | Count     | 4                       | 5            | 21                 | 71          | 263                 | 364   |
|  | %         | 1%                      | 1%           | 6%                 | 20%         | 72%                 | 100%  |

2.Soru:

| Öğrencilerin, yüksekokuldan aldığı eğitimin yeterliliği |        |                |                        |                          |
|---|--------|----------------|------------------------|--------------------------|
|   | Sıklık | Yüzdeler Dilim | Geçerli Yüzdeler Dilim | Kümülatif Yüzdeler Dilim |
| Kesinlikle katılmıyorum                                 | 5      | 1,37           | 1,37                   | 0,39                     |
| Katılmıyorum  | 14     | 3,84           | 3,84                   | 1,95                     |
| Kısmen Katılıyorum                                      | 51     | 13,97          | 13,97                  | 13,23                    |
| Katılıyorum   | 101    | 27,67          | 27,67                  | 40,08                    |
| Tamamen Katılıyorum                                     | 194    | 53,15          | 53,15                  | 100                      |
| Toplam  | 365    | 100,00         | 100,00                 |                          |

İşverenlerin %53.15'i öğrencilerin aldığı eğitimi yeterli bulmuş ve "Tamamen Katılıyorum" yanıtını vermiştir. "Katılıyorum" seçeneğiyle birlikte toplam memnuniyet oranı %80,82'dir. Bu, öğrencilerin, Yüksekokuldan aldığı eğitimin yeterliliği açısından genel olarak uygun bulunduğunu göstermektedir. Polimer Teknolojisi ve Kaynak Teknolojisi gibi bölümlerde yüksek memnuniyet oranları (%94 ve %86) görülmektedir. Ancak Endüstri Ürünleri Tasarımı bölümünde genel memnuniyet oranı %46 ile en düşük seviyede kalmıştır, bu da bu bölümdeki eğitimin işverenler tarafından yetersiz bulunduğunu göstermektedir.



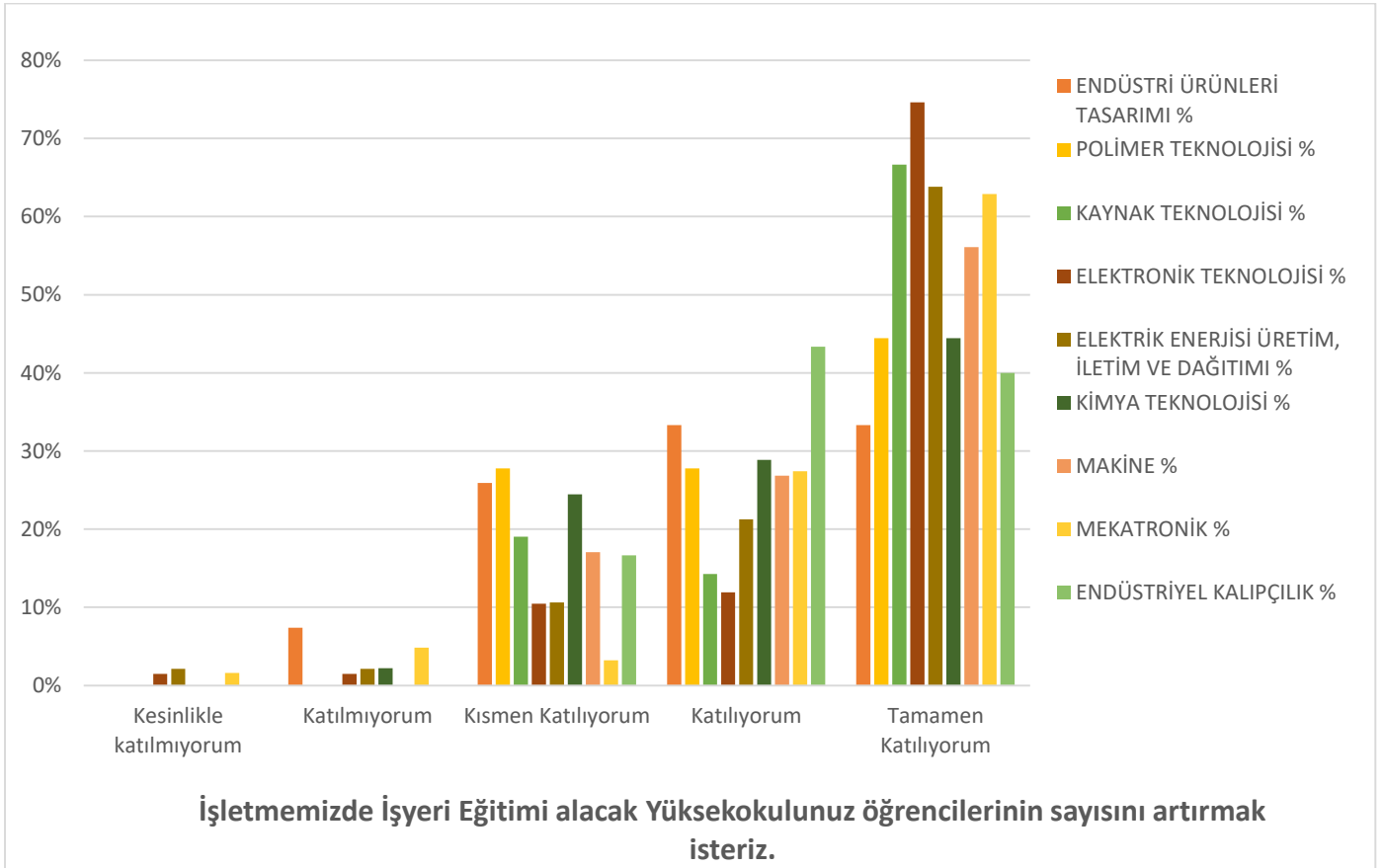
### Öğrencilerin, yüksekokuldan aldığı eğitimin yeterliliği

| Öğrencilerin, yüksekokuldan aldığı eğitimin yeterliliği |           |                         |              |                    |             |                     |       |
|---|-----------|-------------------------|--------------|--------------------|-------------|---------------------|-------|
| BÖLÜMLER  | Count / % | Kesinlikle katılmıyorum | Katılmıyorum | Kismen Katılıyorum | Katılıyorum | Tamamen Katılıyorum | Total |
| ENDÜSTRİ ÜRÜNLERİ TASARIMI                              | Count     | 0                       | 4            | 11                 | 7           | 6                   | 28    |
|   | %         | 0%                      | 14%          | 39%                | 25%         | 21%                 | 100%  |
| POLİMER TEKNOLOJİSİ                                     | Count     | 0                       | 0            | 1                  | 9           | 9                   | 19    |
|   | %         | 0%                      | 0%           | 5%                 | 47%         | 47%                 | 100%  |
| KAYNAK TEKNOLOJİSİ                                      | Count     | 0                       | 0            | 3                  | 6           | 13                  | 22    |
|   | %         | 0%                      | 0%           | 14%                | 27%         | 59%                 | 100%  |
| ELEKTRONİK TEKNOLOJİSİ                                  | Count     | 2                       | 4            | 5                  | 17          | 41                  | 69    |
|   | %         | 3%                      | 6%           | 7%                 | 25%         | 59%                 | 100%  |
| ELEKTRİK ENERJİSİ ÜRETİM, İLETİM VE DAĞITIMI            | Count     | 1                       | 1            | 4                  | 13          | 29                  | 48    |
|   | %         | 2%                      | 2%           | 8%                 | 27%         | 60%                 | 100%  |
| KİMYA TEKNOLOJİSİ                                       | Count     | 0                       | 0            | 9                  | 14          | 23                  | 46    |
|   | %         | 0%                      | 0%           | 20%                | 30%         | 50%                 | 100%  |
| MAKİNE  | Count     | 0                       | 2            | 3                  | 11          | 25                  | 41    |
|   | %         | 0%                      | 5%           | 7%                 | 27%         | 61%                 | 100%  |
| MEKATRONİK  | Count     | 0                       | 3            | 9                  | 15          | 35                  | 62    |
|   | %         | 0%                      | 5%           | 15%                | 24%         | 56%                 | 100%  |
| ENDÜSTRİYEL KALIPÇILIK                                  | Count     | 2                       | 0            | 6                  | 9           | 13                  | 30    |
|   | %         | 7%                      | 0%           | 20%                | 30%         | 43%                 | 100%  |
| Total   | Count     | 5                       | 14           | 51                 | 101         | 194                 | 365   |
|   | %         | 1%                      | 4%           | 14%                | 28%         | 53%                 | 100%  |

### 3. Soru:

| İşletmemizde İşyeri Eğitimi alacak Yüksekokulunuz öğrencilerinin sayısını artırmak isteriz. |        |               |                       |                         |
|---|--------|---------------|-----------------------|-------------------------|
|   | Sıklık | Yüzelik Dilim | Geçerli Yüzelik Dilim | Kümülatif Yüzelik Dilim |
| Kesinlikle katılmıyorum   | 3      | 0,84          | 0,84                  | 0,78                    |
| Katılmıyorum  | 8      | 2,23          | 2,23                  | 7,81                    |
| Kısmen Katılıyorum  | 53     | 14,80         | 14,80                 | 19,92                   |
| Katılıyorum   | 89     | 24,86         | 24,86                 | 43,75                   |
| Tamamen Katılıyorum   | 205    | 57,26         | 57,26                 | 100                     |
| Toplam  | 358    | 100,00        | 100,00                |                         |

İşverenlerin %57,26'sı işletmelerinde daha fazla öğrenciye işyeri eğitimi vermek istediklerini belirtmiştir. "Katılıyorum" seçeneğini işaretleyenlerle birlikte toplamda %82,12'lik bir artış oranı mevcuttur. Bu, işverenlerin işyeri eğitimi alacak Yüksekokulunuz öğrencilerinin sayısını artırmak açısından genel olarak uygun bulunduğunu göstermektedir. Elektronik Teknolojisi, Mekatronik ve Makine gibi bölümlerde bu oran %83'ün üzerindedir, bu da bu bölümlerdeki öğrencilerin işverenler tarafından tercih edildiğini göstermektedir.



İşletmemizde İşyeri Eğitimi alacak Yüksekokulunuz öğrencilerinin sayısını artırmak isteriz.

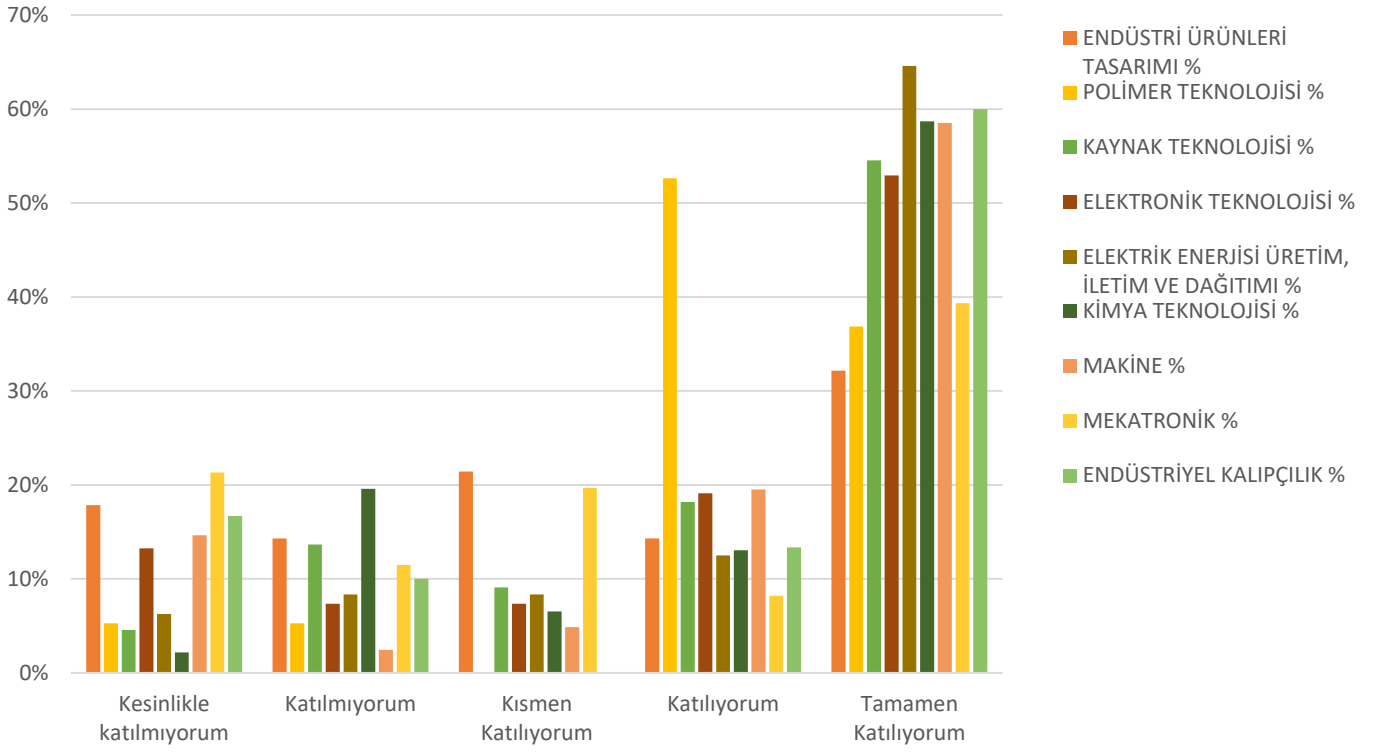
| BÖLÜMLER                                     | Count / % | Kesinlikle katılmıyorum | Katılmıyorum | Kısmen Katılıyorum | Katılıyorum | Tamamen Katılıyorum | Total |
|--|-----------|-------------------------|--------------|--------------------|-------------|---------------------|-------|
| ENDÜSTRİ ÜRÜNLERİ TASARIMI                   | Count     | 0                       | 2            | 7                  | 9           | 9                   | 27    |
|  | %         | 0%                      | 7%           | 26%                | 33%         | 33%                 | 100%  |
| POLİMER TEKNOLOJİSİ                          | Count     | 0                       | 0            | 5                  | 5           | 8                   | 18    |
|  | %         | 0%                      | 0%           | 28%                | 28%         | 44%                 | 100%  |
| KAYNAK TEKNOLOJİSİ                           | Count     | 0                       | 0            | 4                  | 3           | 14                  | 21    |
|  | %         | 0%                      | 0%           | 19%                | 14%         | 67%                 | 100%  |
| ELEKTRONİK TEKNOLOJİSİ                       | Count     | 1                       | 1            | 7                  | 8           | 50                  | 67    |
|  | %         | 1%                      | 1%           | 10%                | 12%         | 75%                 | 100%  |
| ELEKTRİK ENERJİSİ ÜRETİM, İLETİM VE DAĞITIMI | Count     | 1                       | 1            | 5                  | 10          | 30                  | 47    |
|  | %         | 2%                      | 2%           | 11%                | 21%         | 64%                 | 100%  |
| KİMYA TEKNOLOJİSİ                            | Count     | 0                       | 1            | 11                 | 13          | 20                  | 45    |
|  | %         | 0%                      | 2%           | 24%                | 29%         | 44%                 | 100%  |
| MAKİNE                                       | Count     | 0                       | 0            | 7                  | 11          | 23                  | 41    |
|  | %         | 0%                      | 0%           | 17%                | 27%         | 56%                 | 100%  |
| MEKATRONİK                                   | Count     | 1                       | 3            | 2                  | 17          | 39                  | 62    |
|  | %         | 2%                      | 5%           | 3%                 | 27%         | 63%                 | 100%  |
| ENDÜSTRİYEL KALIPÇILIK                       | Count     | 0                       | 0            | 5                  | 13          | 12                  | 30    |
|  | %         | 0%                      | 0%           | 17%                | 43%         | 40%                 | 100%  |
| Total  | Count     | 3                       | 8            | 53                 | 89          | 205                 | 358   |
|  | %         | 1%                      | 2%           | 15%                | 25%         | 57%                 | 100%  |

4. Soru:

İşyeri Eğitimi boyunca öğretim elemanları ve koordinatörlerce yapılan ziyaretler yeterli idi

|                         | Sıklık | Yüzdellik Dilim | Geçerli Yüzdellik Dilim | Kümülatif Yüzdellik Dilim |
|-------------------------|--------|-----------------|-------------------------|---------------------------|
| Kesinlikle katılmıyorum | 44     | 12,12           | 12,12                   | 5,81                      |
| Katılmıyorum            | 37     | 10,19           | 10,19                   | 9,69                      |
| Kısmen Katılıyorum      | 34     | 9,37            | 9,37                    | 17,83                     |
| Katılıyorum             | 60     | 16,53           | 16,53                   | 41,47                     |
| Tamamen Katılıyorum     | 188    | 51,79           | 51,79                   | 100                       |
| Toplam                  | 363    | 100,00          | 100,00                  |                           |

İşverenler, ziyaretlerin yeterliliği konusunda katılımcıların %51,79'u "Tamamen Katılıyorum" seçeneğini işaretlemiş ve genel memnuniyet oranı %68,32'dir. Polimer Teknolojisi bölümünde bu oran %90 civarında iken, Endüstri Ürünleri Tasarımı bölümünde %46 ve Mekatronik bölümünde %47 gibi düşük bir memnuniyet oranı olarak gözlemlenmiştir.



İşyeri Eğitimi boyunca öğretim elemanları ve koordinatörlerce yapılan ziyaretler yeterli idi.

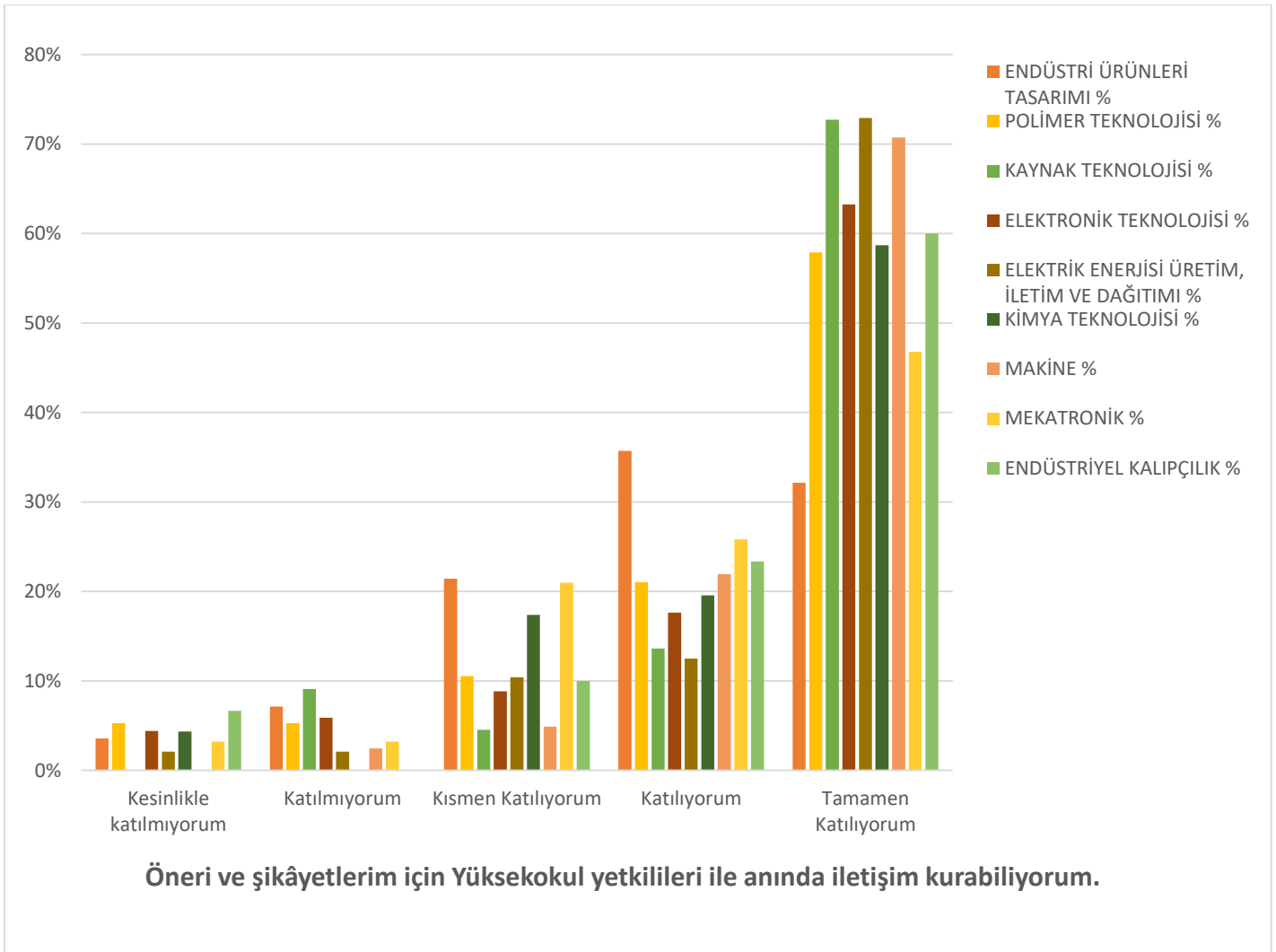
İşyeri Eğitimi boyunca öğretim elemanları ve koordinatörlerce yapılan ziyaretler yeterli idi.

| BÖLÜMLER                                     | Count / % | Kesinlikle katılmıyorum | Katılmıyorum | Kismen Katılıyorum | Katılıyorum | Tamamen Katılıyorum | Total |
|--|-----------|-------------------------|--------------|--------------------|-------------|---------------------|-------|
| ENDÜSTRİ ÜRÜNLERİ TASARIMI                   | Count     | 5                       | 4            | 6                  | 4           | 9                   | 28    |
|  | %         | 18%                     | 14%          | 21%                | 14%         | 32%                 | 100%  |
| POLİMER TEKNOLOJİSİ                          | Count     | 1                       | 1            | 0                  | 10          | 7                   | 19    |
|  | %         | 5%                      | 5%           | 0%                 | 53%         | 37%                 | 100%  |
| KAYNAK TEKNOLOJİSİ                           | Count     | 1                       | 3            | 2                  | 4           | 12                  | 22    |
|  | %         | 5%                      | 14%          | 9%                 | 18%         | 55%                 | 100%  |
| ELEKTRONİK TEKNOLOJİSİ                       | Count     | 9                       | 5            | 5                  | 13          | 36                  | 68    |
|  | %         | 13%                     | 7%           | 7%                 | 19%         | 53%                 | 100%  |
| ELEKTRİK ENERJİSİ ÜRETİM, İLETİM VE DAĞITIMI | Count     | 3                       | 4            | 4                  | 6           | 31                  | 48    |
|  | %         | 6%                      | 8%           | 8%                 | 13%         | 65%                 | 100%  |
| KİMYA TEKNOLOJİSİ                            | Count     | 1                       | 9            | 3                  | 6           | 27                  | 46    |
|  | %         | 2%                      | 20%          | 7%                 | 13%         | 59%                 | 100%  |
| MAKİNE                                       | Count     | 6                       | 1            | 2                  | 8           | 24                  | 41    |
|  | %         | 15%                     | 2%           | 5%                 | 20%         | 59%                 | 100%  |
| MEKATRONİK                                   | Count     | 13                      | 7            | 12                 | 5           | 24                  | 61    |
|  | %         | 21%                     | %            | 20%                | 8%          | 39%                 | 100%  |
| ENDÜSTRİYEL KALIPÇILIK                       | Count     | 5                       | 3            | 0                  | 4           | 18                  | 30    |
|  | %         | 17%                     | 10%          | 0%                 | 13%         | 60%                 | 100%  |
| Total  | Count     | 44                      | 37           | 34                 | 60          | 188                 | 363   |
|  | %         | 12%                     | 10%          | 9%                 | 17%         | 52%                 | 100%  |

5. Soru:

| Öneri ve şikâyetlerim için Yüksekokul yetkilileri ile anında iletişim kurabiliyorum. |        |               |                       |                         |
|--|--------|---------------|-----------------------|-------------------------|
|  | Sıklık | Yüzelik Dilim | Geçerli Yüzelik Dilim | Kümülatif Yüzelik Dilim |
| Kesinlikle katılmıyorum  | 12     | 3,30          | 3,30                  | 2,71                    |
| Katılmıyorum   | 13     | 3,57          | 3,57                  | 5,04                    |
| Kısmen Katılıyorum   | 46     | 12,64         | 12,64                 | 11,24                   |
| Katılıyorum  | 76     | 20,88         | 20,88                 | 38,37                   |
| Tamamen Katılıyorum  | 217    | 59,62         | 59,62                 | 100                     |
| Toplam   | 364    | 100,00        | 100,00                |                         |

İşverenlerin %59,62'si, öneri ve şikâyetler için Yüksekokul yetkilileri ile anında iletişim kurabilme imkanından memnun olduğunu belirtmiştir. "Katılıyorum" seçeneğini işaretleyenlerle birlikte toplamda %80,50'lik bir istek oranı mevcuttur. Bu, işverenlerin öneri ve şikâyetler için Yüksekokul yetkilileri ile anında iletişim kurabilme açısından genel olarak uygun bulunduğunu göstermektedir. Bölümler arasında Elektronik Teknolojisi (%81) ve Kaynak Teknolojisi (%87) yüksek memnuniyet oranlarına sahiptir.



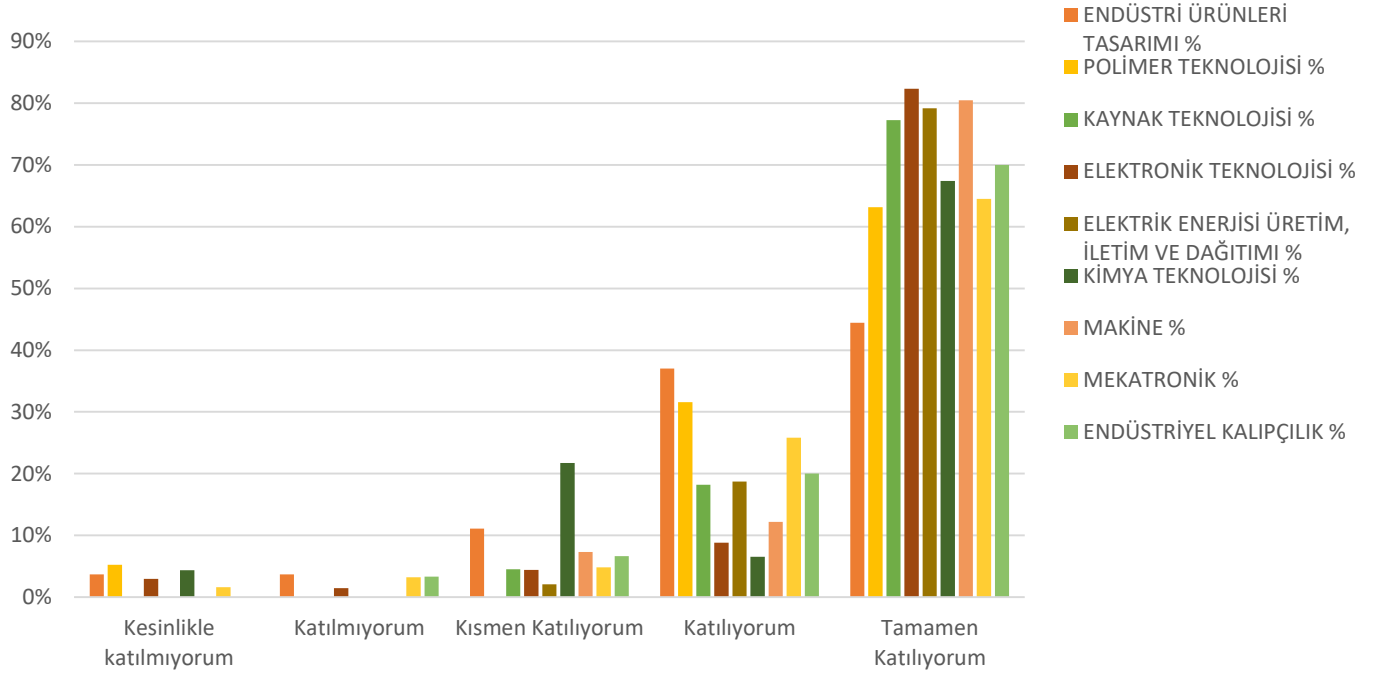


| Öneri ve şikâyetlerim için Yüksekokul yetkilileri ile anında iletişim kurabiliyorum. |           |                         |              |                    |             |                     |       |
|--|-----------|-------------------------|--------------|--------------------|-------------|---------------------|-------|
| BÖLÜMLER   | Count / % | Kesinlikle katılmıyorum | Katılmıyorum | Kısmen Katılıyorum | Katılıyorum | Tamamen Katılıyorum | Total |
| ENDÜSTRİ ÜRÜNLERİ TASARIMI   | Count     | 1                       | 2            | 6                  | 10          | 9                   | 28    |
|  | %         | 4%                      | 7%           | 21%                | 36%         | 32%                 | 100%  |
| POLİMER TEKNOLOJİSİ  | Count     | 1                       | 1            | 2                  | 4           | 11                  | 19    |
|  | %         | 5%                      | 5%           | 11%                | 21%         | 58%                 | 100%  |
| KAYNAK TEKNOLOJİSİ   | Count     | 0                       | 2            | 1                  | 3           | 16                  | 22    |
|  | %         | 0%                      | 9%           | 5%                 | 14%         | 73%                 | 100%  |
| ELEKTRONİK TEKNOLOJİSİ   | Count     | 3                       | 4            | 6                  | 12          | 43                  | 68    |
|  | %         | 4%                      | 6%           | 9%                 | 18%         | 63%                 | 100%  |
| ELEKTRİK ENERJİSİ ÜRETİM, İLETİM VE DAĞITIMI   | Count     | 1                       | 1            | 5                  | 6           | 35                  | 48    |
|  | %         | 2%                      | 2%           | 10%                | 13%         | 73%                 | 100%  |
| KİMYA TEKNOLOJİSİ  | Count     | 2                       | 0            | 8                  | 9           | 27                  | 46    |
|  | %         | 4%                      | 0%           | 17%                | 20%         | 59%                 | 100%  |
| MAKİNE   | Count     | 0                       | 1            | 2                  | 9           | 29                  | 41    |
|  | %         | 0%                      | 2%           | 5%                 | 22%         | 71%                 | 100%  |
| MEKATRONİK   | Count     | 2                       | 2            | 13                 | 16          | 29                  | 62    |
|  | %         | 3%                      | 3%           | 21%                | 26%         | 47%                 | 100%  |
| ENDÜSTRİYEL KALIPÇILIK   | Count     | 2                       | 0            | 3                  | 7           | 18                  | 30    |
|  | %         | 7%                      | 0%           | 10%                | 23%         | 60%                 | 100%  |
| Total  | Count     | 12                      | 13           | 46                 | 76          | 217                 | 364   |
|  | %         | 3%                      | 4%           | 13%                | 21%         | 60%                 | 100%  |

6. Soru:

| İşyeri Eğitimi yapacak öğrencilerin bilgileri zamanında ve tam olarak tarafımıza iletiliyor. |        |                |                        |                          |
|--|--------|----------------|------------------------|--------------------------|
|  | Sıklık | Yüzdeler Dilim | Geçerli Yüzdeler Dilim | Kümülatif Yüzdeler Dilim |
| Kesinlikle katılmıyorum  | 7      | 1,93           | 1,93                   | 1,16                     |
| Katılmıyorum   | 5      | 1,38           | 1,38                   | 2,71                     |
| Kısmen Katılıyorum   | 26     | 7,16           | 7,16                   | 11,24                    |
| Katılıyorum  | 65     | 17,91          | 17,91                  | 37,98                    |
| Tamamen Katılıyorum  | 260    | 71,63          | 71,63                  | 100                      |
| Toplam   | 363    | 100,00         | 100,00                 |                          |

İşverenlerin %89,54'ü öğrenci bilgilerinin zamanında ve eksiksiz iletildiği konusunda olumlu yanıt vermiştir. Bu işyeri eğitimi yapacak öğrencilerin bilgileri zamanında ve tam olarak işverene iletilmesi açısından genel olarak uygun bulunduğunu göstermektedir. Elektronik Teknolojisi, Polimer Teknolojisi ve Kaynak Teknolojisi gibi bölümlerde %90 ve üzerinde memnuniyet oranları gözlemlenmektedir.



İşyeri Eğitimi yapacak öğrencilerin bilgileri zamanında ve tam olarak tarafımıza iletiliyor.

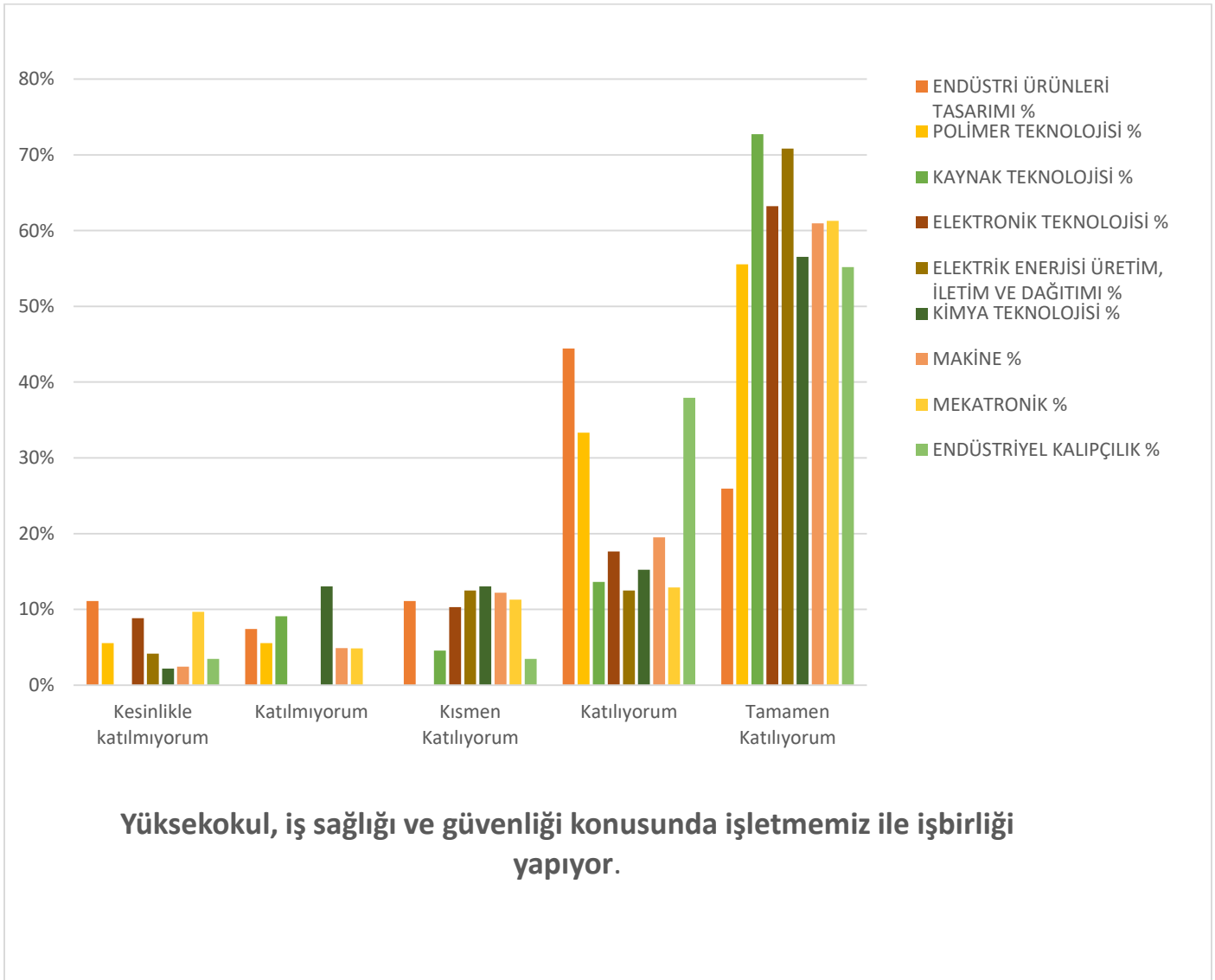
İşyeri Eğitimi yapacak öğrencilerin bilgileri zamanında ve tam olarak tarafımıza iletiliyor.

| BÖLÜMLER                                     | Count / % | Kesinlikle katılmıyorum | Katılmıyorum | Kismen Katılıyorum | Katılıyorum | Tamamen Katılıyorum | Total |
|--|-----------|-------------------------|--------------|--------------------|-------------|---------------------|-------|
| ENDÜSTRİ ÜRÜNLERİ TASARIMI                   | Count     | 1                       | 1            | 3                  | 10          | 12                  | 27    |
|  | %         | 4%                      | 4%           | 11%                | 37%         | 44%                 | 100%  |
| POLİMER TEKNOLOJİSİ                          | Count     | 1                       | 0            | 0                  | 6           | 12                  | 19    |
|  | %         | 5%                      | 0%           | 0%                 | 32%         | 63%                 | 100%  |
| KAYNAK TEKNOLOJİSİ                           | Count     | 0                       | 0            | 1                  | 4           | 17                  | 22    |
|  | %         | 0%                      | 0%           | 5%                 | 18%         | 77%                 | 100%  |
| ELEKTRONİK TEKNOLOJİSİ                       | Count     | 2                       | 1            | 3                  | 6           | 56                  | 68    |
|  | %         | 3%                      | 1%           | 4%                 | 9%          | 82%                 | 100%  |
| ELEKTRİK ENERJİSİ ÜRETİM, İLETİM VE DAĞITIMI | Count     | 0                       | 0            | 1                  | 9           | 38                  | 48    |
|  | %         | 0%                      | 0%           | 2%                 | 19%         | 79%                 | 100%  |
| KİMYA TEKNOLOJİSİ                            | Count     | 2                       | 0            | 10                 | 3           | 31                  | 46    |
|  | %         | 4%                      | 0%           | 22%                | 7%          | 67%                 | 100%  |
| MAKİNE                                       | Count     | 0                       | 0            | 3                  | 5           | 33                  | 41    |
|  | %         | 0%                      | 0%           | 7%                 | 12%         | 80%                 | 100%  |
| MEKATRONİK                                   | Count     | 1                       | 2            | 3                  | 16          | 40                  | 62    |
|  | %         | 2%                      | 3%           | 5%                 | 26%         | 65%                 | 100%  |
| ENDÜSTRİYEL KALIPÇILIK                       | Count     | 0                       | 1            | 2                  | 6           | 21                  | 30    |
|  | %         | 0%                      | 3%           | 7%                 | 20%         | 70%                 | 100%  |
| Total  | Count     | 7                       | 5            | 26                 | 65          | 260                 | 363   |
|  | %         | 2%                      | 1%           | 7%                 | 18%         | 72%                 | 100%  |

## 7. Soru:

| Yüksekokul, iş sağlığı ve güvenliği konusunda işletmemiz ile işbirliği yapıyor. |        |                |                        |                          |
|---|--------|----------------|------------------------|--------------------------|
|   | Sıklık | Yüzdeler Dilim | Geçerli Yüzdeler Dilim | Kümülatif Yüzdeler Dilim |
| Kesinlikle katılmıyorum   | 21     | 5,82           | 5,82                   | 2,75                     |
| Katılmıyorum  | 16     | 4,43           | 4,43                   | 6,33                     |
| Kısmen Katılıyorum  | 36     | 9,97           | 9,97                   | 18,88                    |
| Katılıyorum   | 73     | 20,22          | 20,22                  | 45,55                    |
| Tamamen Katılıyorum   | 215    | 59,56          | 59,56                  | 100                      |
| Toplam  | 361    | 100,00         | 100,00                 |                          |

İşverenlerin %59,60'ı Yüksekokulun iş sağlığı ve güvenliği konusundaki işbirliğinden memnun olduğunu göstermektedir. "Katılıyorum" diyenlerle birlikte, toplam memnuniyet oranı %79,78'e ulaşmaktadır. Bu, Yüksekokul, iş sağlığı ve güvenliği konusunda işletme ile işbirliği yapması açısından genel olarak uygun bulunduğunu göstermektedir. Bununla birlikte, işverenlerin %10,25'i işbirliğini yetersiz bulmaktadır. Bölümler bazında incelendiğinde, en yüksek memnuniyet oranları Endüstriyel Kalıplılık (%93), Polimer Teknolojisi (%89) ve Kaynak Teknolojisi (%87) bölümlerinde görülmektedir.



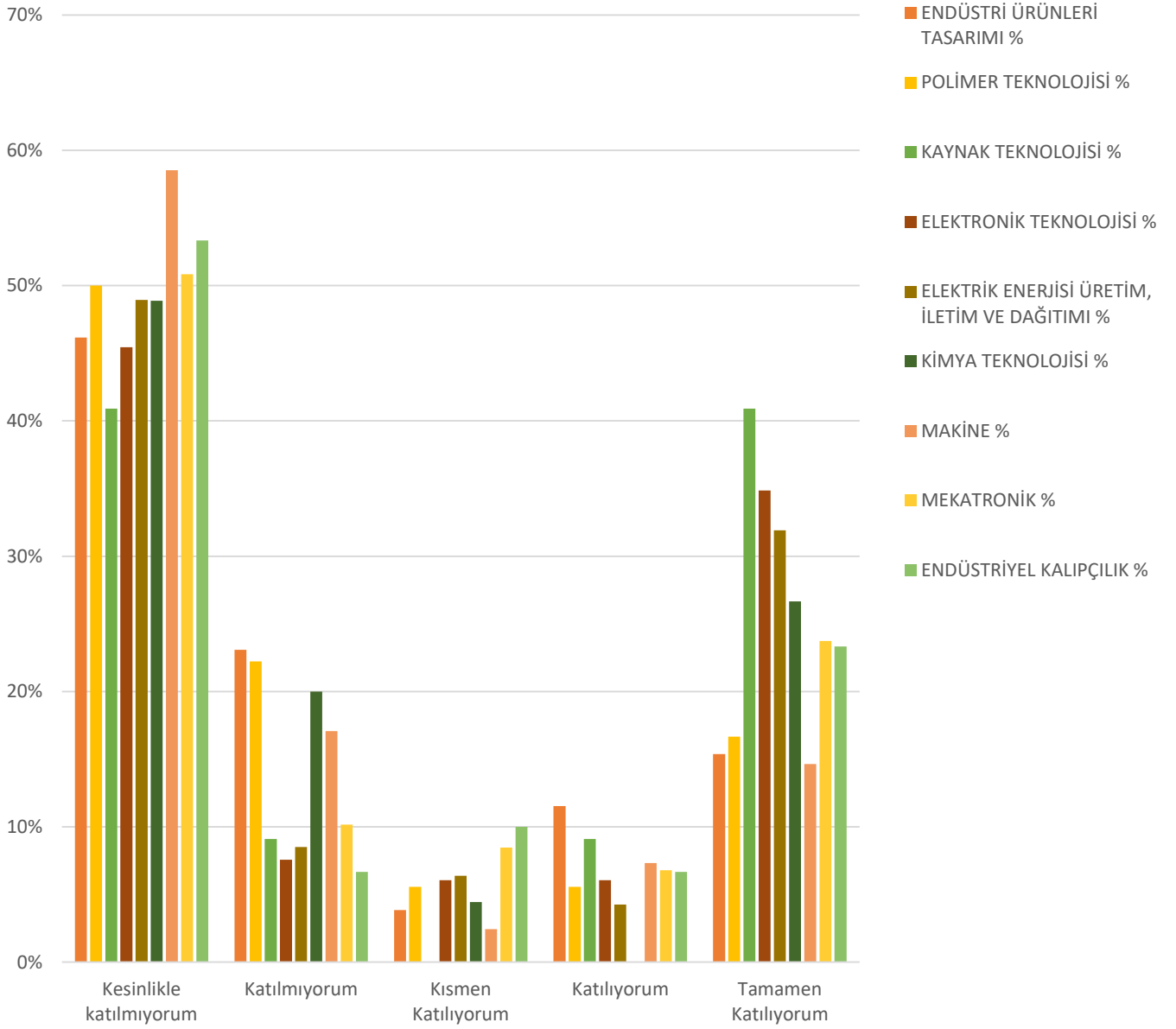
Yüksekokul, iş sağlığı ve güvenliği konusunda işletmemiz ile işbirliği yapıyor.

| BÖLÜMLER                                     | Count / % | Kesinlikle katılmıyorum | Katılmıyorum | Kısmen Katılıyorum | Katılıyorum | Tamamen Katılıyorum | Total |
|--|-----------|-------------------------|--------------|--------------------|-------------|---------------------|-------|
| ENDÜSTRİ ÜRÜNLERİ TASARIMI                   | Count     | 3                       | 2            | 3                  | 12          | 7                   | 27    |
|  | %         | 11%                     | 7%           | 11%                | 44%         | 26%                 | 100%  |
| POLİMER TEKNOLOJİSİ                          | Count     | 1                       | 1            | 0                  | 6           | 10                  | 18    |
|  | %         | 6%                      | 6%           | 0%                 | 33%         | 56%                 | 100%  |
| KAYNAK TEKNOLOJİSİ                           | Count     | 0                       | 2            | 1                  | 3           | 16                  | 22    |
|  | %         | 0%                      | 9%           | 5%                 | 14%         | 73%                 | 100%  |
| ELEKTRONİK TEKNOLOJİSİ                       | Count     | 6                       | 0            | 7                  | 12          | 43                  | 68    |
|  | %         | 9%                      | 0%           | 10%                | 18%         | 63%                 | 100%  |
| ELEKTRİK ENERJİSİ ÜRETİM, İLETİM VE DAĞITIMI | Count     | 2                       | 0            | 6                  | 6           | 34                  | 48    |
|  | %         | 4%                      | 0%           | 13%                | 13%         | 71%                 | 100%  |
| KİMYA TEKNOLOJİSİ                            | Count     | 1                       | 6            | 6                  | 7           | 26                  | 46    |
|  | %         | 2%                      | 13%          | 13%                | 15%         | 57%                 | 100%  |
| MAKİNE                                       | Count     | 1                       | 2            | 5                  | 8           | 25                  | 41    |
|  | %         | 2%                      | 5%           | 12%                | 20%         | 61%                 | 100%  |
| MEKATRONİK                                   | Count     | 6                       | 3            | 7                  | 8           | 38                  | 62    |
|  | %         | 10%                     | 5%           | 11%                | 13%         | 61%                 | 100%  |
| ENDÜSTRİYEL KALIPÇILIK                       | Count     | 1                       | 0            | 1                  | 11          | 16                  | 29    |
|  | %         | 3%                      | 0%           | 3%                 | 38%         | 55%                 | 100%  |
| Total  | Count     | 21                      | 16           | 36                 | 73          | 215                 | 361   |
|  | %         | 6%                      | 4%           | 10%                | 20%         | 60%                 | 100%  |

8. Soru:

| İşletme olarak, İşyeri Eğitimi yapan öğrenciye ücret ödeme konusunda tereddüt yaşıyoruz. |        |                |                        |                          |
|--|--------|----------------|------------------------|--------------------------|
|  | Sıklık | Yüzdeler Dilim | Geçerli Yüzdeler Dilim | Kümülatif Yüzdeler Dilim |
| Kesinlikle katılmıyorum  | 175    | 49,44          | 49,44                  | 46,85                    |
| Katılmıyorum   | 45     | 12,71          | 12,71                  | 57,48                    |
| Kısmen Katılıyorum   | 20     | 5,65           | 5,65                   | 64,57                    |
| Katılıyorum  | 21     | 5,93           | 5,93                   | 74,02                    |
| Tamamen Katılıyorum  | 93     | 26,27          | 26,27                  | 100                      |
| Toplam   | 354    | 100,00         | 100,00                 |                          |

İşverenlerin %49,44'ü öğrencilere ücret ödeme konusunda tereddüt yaşamadığını belirtmiştir. Ancak %37,85'lik bir kesim ücret ödeme konusunda tereddüt yaşamaktadır. Bu durum, bazı işverenlerin ücret ödeme konusunda endişeler taşıdığını göstermektedir. Özellikle Makine bölümü işverenlerinin %76'sı ise tereddüt yaşamadıklarını belirtmiştir.



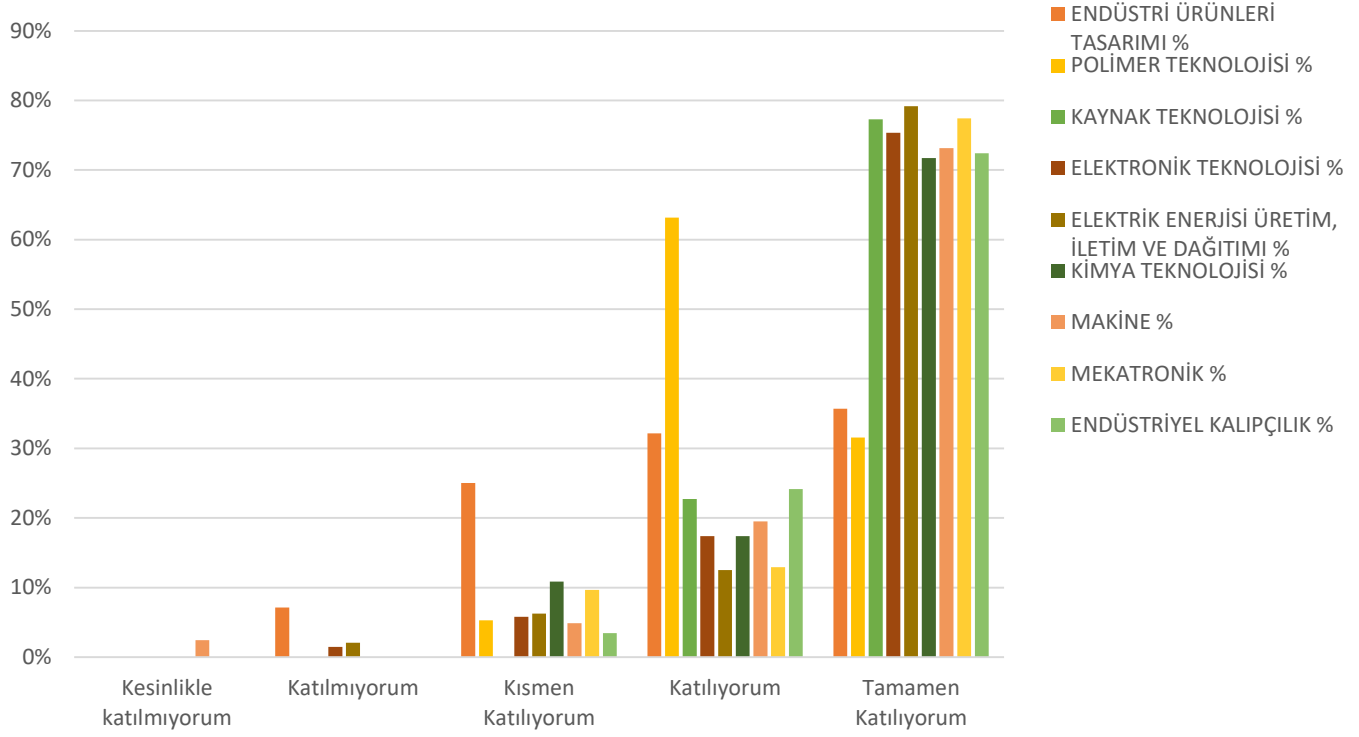
**İşletme olarak, işyeri Eğitimi yapan öğrenciye ücret ödeme konusunda tereddüt yaşıyoruz.**

| İşletme olarak, İşyeri Eğitimi yapan öğrenciye ücret ödeme konusunda tereddüt yaşıyoruz. |           |                         |              |                    |             |                     |       |
|--|-----------|-------------------------|--------------|--------------------|-------------|---------------------|-------|
| BÖLÜMLER   | Count / % | Kesinlikle katılmıyorum | Katılmıyorum | Kısmen Katılıyorum | Katılıyorum | Tamamen Katılıyorum | Total |
| ENDÜSTRİ ÜRÜNLERİ TASARIMI   | Count     | 12                      | 6            | 1                  | 3           | 4                   | 26    |
|  | %         | 46%                     | 23%          | 4%                 | 12%         | 15%                 | 100%  |
| POLİMER TEKNOLOJİSİ  | Count     | 9                       | 4            | 1                  | 1           | 3                   | 18    |
|  | %         | 50%                     | 22%          | 6%                 | 6%          | 17%                 | 100%  |
| KAYNAK TEKNOLOJİSİ   | Count     | 9                       | 2            | 0                  | 2           | 9                   | 22    |
|  | %         | 41%                     | 9%           | 0%                 | 9%          | 41%                 | 100%  |
| ELEKTRONİK TEKNOLOJİSİ   | Count     | 30                      | 5            | 4                  | 4           | 23                  | 66    |
|  | %         | 45%                     | 8%           | 6%                 | 6%          | 35%                 | 100%  |
| ELEKTRİK ENERJİSİ ÜRETİM, İLETİM VE DAĞITIMI   | Count     | 23                      | 4            | 3                  | 2           | 15                  | 47    |
|  | %         | 49%                     | 9%           | 6%                 | 4%          | 32%                 | 100%  |
| KİMYA TEKNOLOJİSİ  | Count     | 22                      | 9            | 2                  | 0           | 12                  | 45    |
|  | %         | 49%                     | 20%          | 4%                 | 0%          | 27%                 | 100%  |
| MAKİNE   | Count     | 24                      | 7            | 1                  | 3           | 6                   | 41    |
|  | %         | 59%                     | 17%          | 2%                 | 7%          | 15%                 | 100%  |
| MEKATRONİK   | Count     | 30                      | 6            | 5                  | 4           | 14                  | 59    |
|  | %         | 51%                     | 10%          | 8%                 | 7%          | 24%                 | 100%  |
| ENDÜSTRİYEL KALIPÇILIK   | Count     | 16                      | 2            | 3                  | 2           | 7                   | 30    |
|  | %         | 53%                     | 7%           | 10%                | 7%          | 23%                 | 100%  |
| Total  | Count     | 175                     | 45           | 20                 | 21          | 93                  | 354   |
|  | %         | 49%                     | 13%          | 6%                 | 6%          | 26%                 | 100%  |

9. Soru:

| Öğrencilere Yüksekokulda verilen eğitim, faaliyet alanımız ile uyumludur. |        |                |                        |                          |
|---|--------|----------------|------------------------|--------------------------|
|   | Sıklık | Yüzdeler Dilim | Geçerli Yüzdeler Dilim | Kümülatif Yüzdeler Dilim |
| Kesinlikle katılmıyorum   | 1      | 0,27           | 0,27                   | 0,39                     |
| Katılmıyorum  | 4      | 1,10           | 1,10                   | 0,39                     |
| Kısmen Katılıyorum  | 29     | 7,97           | 7,97                   | 6,98                     |
| Katılıyorum   | 75     | 20,60          | 20,60                  | 36,05                    |
| Tamamen Katılıyorum   | 255    | 70,05          | 70,05                  | 100                      |
| Toplam  | 364    | 100,00         | 100,00                 |                          |

İşverenlerin %70,05'i, Yüksekokulda verilen eğitimin faaliyet alanlarıyla uyumlu olduğunu belirtmiştir. Genel olarak %90,65 ile yüksek bir uyum oranı görülmektedir. Bu, işverenlerin öğrencilere Yüksekokulda verilen eğitim, faaliyet alanı ile uyumlu olması açısından genel olarak uygun bulunduğunu göstermektedir. Özellikle Kaynak Teknolojisi %100, Elektrik Enerjisi Üretim İletim ve Dağıtımı %92 ve Makine %93 ile bölümlerinde çok yüksek uyum oranları kaydedilmiştir



Öğrencilere Yüksekokulda verilen eğitim, faaliyet alanımız ile uyumludur.

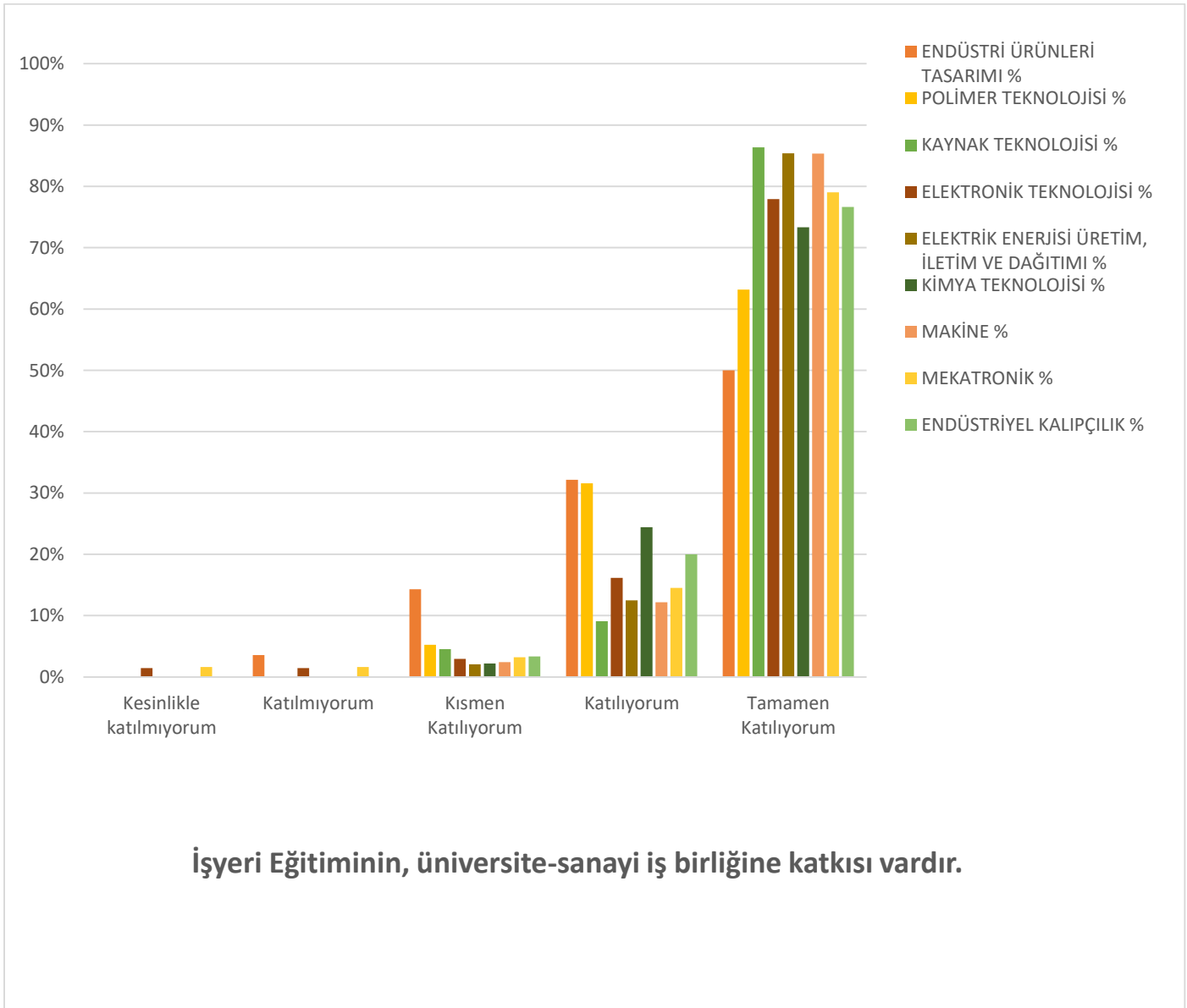
Öğrencilere Yüksekokulda verilen eğitim, faaliyet alanımız ile uyumludur.

| BÖLÜMLER                                     | Count / % | Kesinlikle katılmıyorum | Katılmıyorum | Kismen Katılıyorum | Katılıyorum | Tamamen Katılıyorum | Total |
|--|-----------|-------------------------|--------------|--------------------|-------------|---------------------|-------|
| ENDÜSTRİ ÜRÜNLERİ TASARIMI                   | Count     | 0                       | 2            | 7                  | 9           | 10                  | 28    |
|  | %         | 0%                      | 7%           | 25%                | 32%         | 36%                 | 100%  |
| POLİMER TEKNOLOJİSİ                          | Count     | 0                       | 0            | 1                  | 12          | 6                   | 19    |
|  | %         | 0%                      | 0%           | 5%                 | 63%         | 32%                 | 100%  |
| KAYNAK TEKNOLOJİSİ                           | Count     | 0                       | 0            | 0                  | 5           | 17                  | 22    |
|  | %         | 0%                      | 0%           | 0%                 | 23%         | 77%                 | 100%  |
| ELEKTRONİK TEKNOLOJİSİ                       | Count     | 0                       | 1            | 4                  | 12          | 52                  | 69    |
|  | %         | 0%                      | 1%           | 6%                 | 17%         | 75%                 | 100%  |
| ELEKTRİK ENERJİSİ ÜRETİM, İLETİM VE DAĞITIMI | Count     | 0                       | 1            | 3                  | 6           | 38                  | 48    |
|  | %         | 0%                      | 2%           | 6%                 | 13%         | 79%                 | 100%  |
| KİMYA TEKNOLOJİSİ                            | Count     | 0                       | 0            | 5                  | 8           | 33                  | 46    |
|  | %         | 0%                      | 0%           | 11%                | 17%         | 72%                 | 100%  |
| MAKİNE                                       | Count     | 1                       | 0            | 2                  | 8           | 30                  | 41    |
|  | %         | 2%                      | 0%           | 5%                 | 20%         | 73%                 | 100%  |
| MEKATRONİK                                   | Count     | 0                       | 0            | 6                  | 8           | 48                  | 62    |
|  | %         | 0%                      | 0%           | 10%                | 13%         | 77%                 | 100%  |
| ENDÜSTRİYEL KALIPÇILIK                       | Count     | 0                       | 0            | 1                  | 7           | 21                  | 29    |
|  | %         | 0%                      | 0%           | 3%                 | 24%         | 72%                 | 100%  |
| Total  | Count     | 1                       | 4            | 29                 | 75          | 255                 | 364   |
|  | %         | 0%                      | 1%           | 8%                 | 21%         | 70%                 | 100%  |

10. Soru:

| İşyeri Eğitiminin, üniversite-sanayi iş birliğine katkısı vardır. |        |                |                        |                          |
|---|--------|----------------|------------------------|--------------------------|
|   | Sıklık | Yüzdeler Dilim | Geçerli Yüzdeler Dilim | Kümülatif Yüzdeler Dilim |
| Kesinlikle katılmıyorum   | 2      | 0,55           | 0,55                   | 1,17                     |
| Katılmıyorum  | 3      | 0,83           | 0,83                   | 1,56                     |
| Kısmen Katılıyorum  | 14     | 3,86           | 3,86                   | 7,4                      |
| Katılıyorum   | 65     | 17,91          | 17,91                  | 30,36                    |
| Tamamen Katılıyorum   | 279    | 76,86          | 76,86                  | 100                      |
| Toplam  | 363    | 100,00         | 100,00                 |                          |

İşverenlerin %76,86'sı, işyeri eğitiminin üniversite-sanayi işbirliğine önemli katkı sağladığını düşündüğünü göstermektedir. Bu, işyeri eğitiminin, üniversite-sanayi işbirliğine katkısı açısından genel olarak uygun bulunduğunu göstermektedir. Bu katkının özellikle Elektrik Enerjisi Üretim İletim ve Dağıtımı %98, Kimya Teknolojisi %97 ve Makine %97 bölümlerinde daha fazla olduğu gözlemlenmiştir.





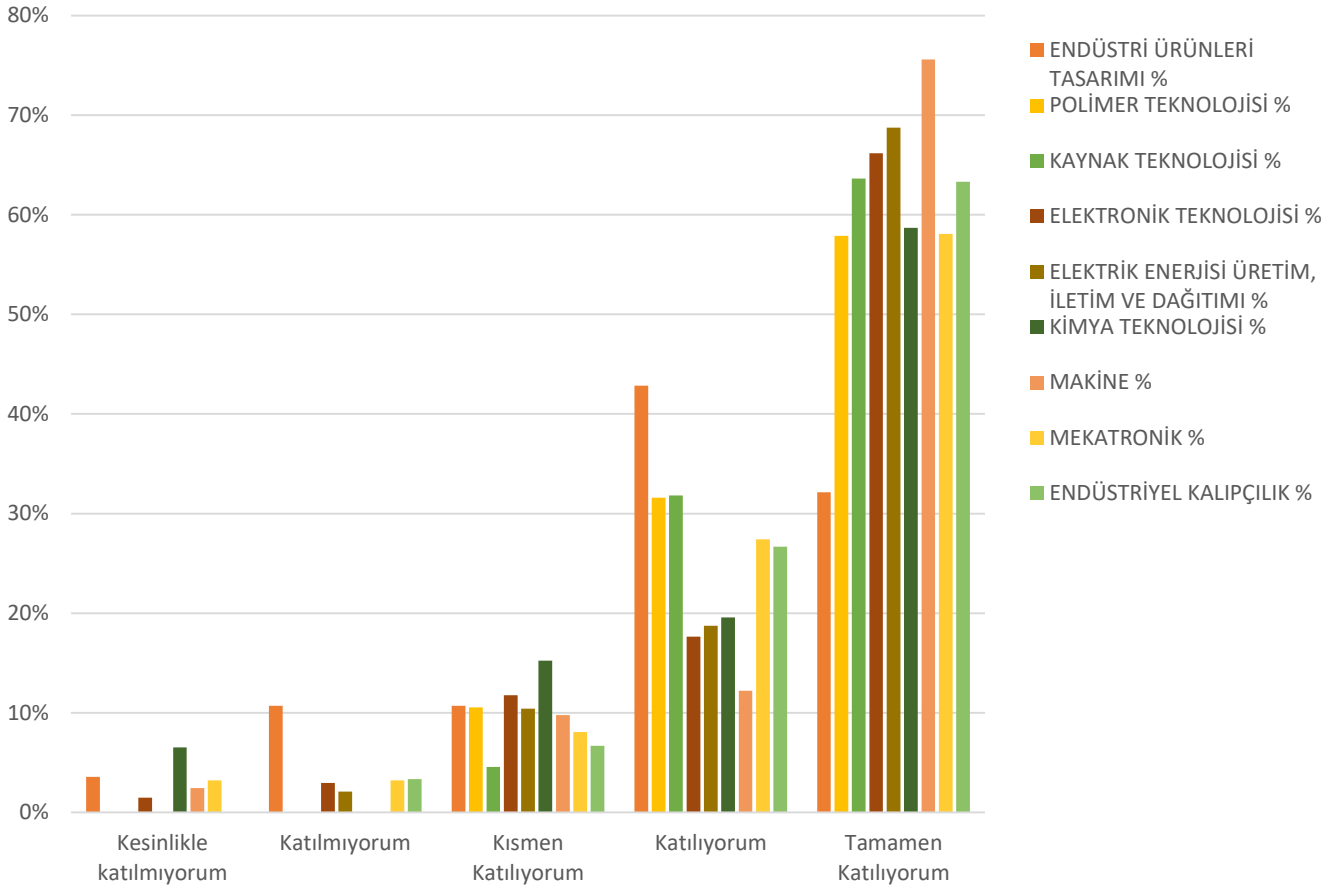
İşyeri Eğitiminin, üniversite-sanayi iş birliğine katkısı vardır.

| BÖLÜMLER                                     | Count / % | Kesinlikle katılmıyorum | Katılmıyorum | Kısmen Katılıyorum | Katılıyorum | Tamamen Katılıyorum | Total |
|--|-----------|-------------------------|--------------|--------------------|-------------|---------------------|-------|
| ENDÜSTRİ ÜRÜNLERİ TASARIMI                   | Count     | 0                       | 1            | 4                  | 9           | 14                  | 28    |
|  | %         | 0%                      | 4%           | 14%                | 32%         | 50%                 | 100%  |
| POLİMER TEKNOLOJİSİ                          | Count     | 0                       | 0            | 1                  | 6           | 12                  | 19    |
|  | %         | 0%                      | 0%           | 5%                 | 32%         | 63%                 | 100%  |
| KAYNAK TEKNOLOJİSİ                           | Count     | 0                       | 0            | 1                  | 2           | 19                  | 22    |
|  | %         | 0%                      | 0%           | 5%                 | 9%          | 86%                 | 100%  |
| ELEKTRONİK TEKNOLOJİSİ                       | Count     | 1                       | 1            | 2                  | 11          | 53                  | 68    |
|  | %         | 1%                      | 1%           | 3%                 | 16%         | 78%                 | 100%  |
| ELEKTRİK ENERJİSİ ÜRETİM, İLETİM VE DAĞITIMI | Count     | 0                       | 0            | 1                  | 6           | 41                  | 48    |
|  | %         | 0%                      | 0%           | 2%                 | 13%         | 85%                 | 100%  |
| KİMYA TEKNOLOJİSİ                            | Count     | 0                       | 0            | 1                  | 11          | 33                  | 45    |
|  | %         | 0%                      | 0%           | 2%                 | 24%         | 73%                 | 100%  |
| MAKİNE                                       | Count     | 0                       | 0            | 1                  | 5           | 35                  | 41    |
|  | %         | 0%                      | 0%           | 2%                 | 12%         | 85%                 | 100%  |
| MEKATRONİK                                   | Count     | 1                       | 1            | 2                  | 9           | 49                  | 62    |
|  | %         | 2%                      | 2%           | 3%                 | 15%         | 79%                 | 100%  |
| ENDÜSTRİYEL KALIPÇILIK                       | Count     | 0                       | 0            | 1                  | 6           | 23                  | 30    |
|  | %         | 0%                      | 0%           | 3%                 | 20%         | 77%                 | 100%  |
| Total  | Count     | 2                       | 3            | 14                 | 65          | 279                 | 363   |
|  | %         | 1%                      | 1%           | 4%                 | 18%         | 77%                 | 100%  |

11. Soru:

| İşyeri Eğitimi uygulaması ile ilgili görüşlerimiz, Yüksekokul tarafından dikkate alınıyor. |        |                |                        |                          |
|--|--------|----------------|------------------------|--------------------------|
|  | Sıklık | Yüzdelik Dilim | Geçerli Yüzdelik Dilim | Kümülatif Yüzdelik Dilim |
| Kesinlikle katılmıyorum  | 8      | 2,20           | 2,20                   | 0,78                     |
| Katılmıyorum   | 9      | 2,47           | 2,47                   | 3,11                     |
| Kısmen Katılıyorum   | 37     | 10,16          | 10,16                  | 11,25                    |
| Katılıyorum  | 85     | 23,35          | 23,35                  | 42,65                    |
| Tamamen Katılıyorum  | 225    | 61,81          | 61,81                  | 100                      |
| Toplam   | 364    | 100,00         | 100,00                 |                          |

İşverenlerin %61,81'i görüşlerinin Yüksekokul tarafından dikkate alındığını belirtmiştir. Bu durum, Yüksekokulun işverenlerle etkili bir iletişim kurduğunu göstermektedir. Özellikle Kaynak Teknolojisi %96, Endüstriyel Kalıpçılık %90 ve Polimer Teknolojisi %90 bölümlerinde işverenlerin görüşlerinin dikkate alındığı gözlemlenmiştir.



**İşyeri Eğitimi uygulaması ile ilgili görüşlerimiz, Yüksekokul tarafından dikkate alınıyor.**

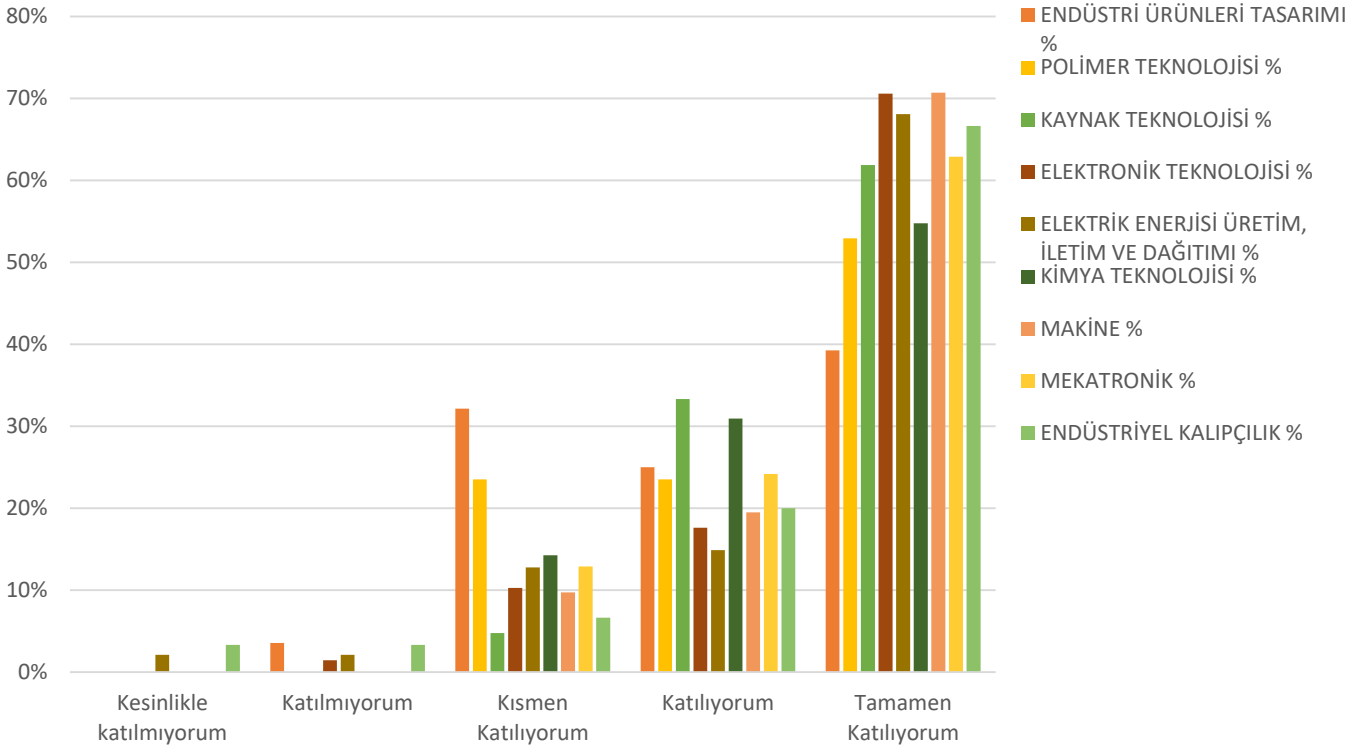
İşyeri Eğitimi uygulaması ile ilgili görüşlerimiz, Yüksekokul tarafından dikkate alınıyor.

| BÖLÜMLER                                     | Count / % | Kesinlikle katılmıyorum | Katılmıyorum | Kısmen Katılıyorum | Katılıyorum | Tamamen Katılıyorum | Total |
|--|-----------|-------------------------|--------------|--------------------|-------------|---------------------|-------|
| ENDÜSTRİ ÜRÜNLERİ TASARIMI                   | Count     | 1                       | 3            | 3                  | 12          | 9                   | 28    |
|  | %         | 4%                      | 11%          | 11%                | 43%         | 32%                 | 100%  |
| POLİMER TEKNOLOJİSİ                          | Count     | 0                       | 0            | 2                  | 6           | 11                  | 19    |
|  | %         | 0%                      | 0%           | 11%                | 32%         | 58%                 | 100%  |
| KAYNAK TEKNOLOJİSİ                           | Count     | 0                       | 0            | 1                  | 7           | 14                  | 22    |
|  | %         | 0%                      | 0%           | 5%                 | 32%         | 64%                 | 100%  |
| ELEKTRONİK TEKNOLOJİSİ                       | Count     | 1                       | 2            | 8                  | 12          | 45                  | 68    |
|  | %         | 1%                      | 3%           | 12%                | 18%         | 66%                 | 100%  |
| ELEKTRİK ENERJİSİ ÜRETİM, İLETİM VE DAĞITIMI | Count     | 0                       | 1            | 5                  | 9           | 33                  | 48    |
|  | %         | 0%                      | 2%           | 10%                | 19%         | 69%                 | 100%  |
| KİMYA TEKNOLOJİSİ                            | Count     | 3                       | 0            | 7                  | 9           | 27                  | 46    |
|  | %         | 7%                      | 0%           | 15%                | 20%         | 59%                 | 100%  |
| MAKİNE                                       | Count     | 1                       | 0            | 4                  | 5           | 31                  | 41    |
|  | %         | 2%                      | 0%           | 10%                | 12%         | 76%                 | 100%  |
| MEKATRONİK                                   | Count     | 2                       | 2            | 5                  | 17          | 36                  | 62    |
|  | %         | 3%                      | 3%           | 8%                 | 27%         | 58%                 | 100%  |
| ENDÜSTRİYEL KALIPÇILIK                       | Count     | 0                       | 1            | 2                  | 8           | 19                  | 30    |
|  | %         | 0%                      | 3%           | 7%                 | 27%         | 63%                 | 100%  |
| Total  | Count     | 8                       | 9            | 37                 | 85          | 225                 | 364   |
|  | %         | 2%                      | 2%           | 10%                | 23%         | 62%                 | 100%  |

12. Soru:

| İhtiyaç olduğunda mezunlarınıza iş yerimizde istihdam önceliği vermeyi planlıyoruz. |        |                |                        |                          |
|---|--------|----------------|------------------------|--------------------------|
|   | Sıklık | Yüzdeler Dilim | Geçerli Yüzdeler Dilim | Kümülatif Yüzdeler Dilim |
| Kesinlikle katılmıyorum   | 2      | 0,56           | 0,56                   | 2,75                     |
| Katılmıyorum  | 4      | 1,12           | 1,12                   | 4,32                     |
| Kısmen Katılıyorum  | 47     | 13,20          | 13,20                  | 16,08                    |
| Katılıyorum   | 79     | 22,19          | 22,19                  | 41,96                    |
| Tamamen Katılıyorum   | 224    | 62,92          | 62,92                  | 100                      |
| Toplam  | 356    | 100,00         | 100,00                 |                          |

İşverenlerin %62,92'sinin ihtiyaç durumunda mezunlara istihdam önceliği vermeyi planladığını ortaya koymaktadır. Bu oran, Polimer Teknolojisi (%77), Elektronik Teknolojisi (%89) ve Makine (%91) bölümlerinde daha yüksektir.



**İhtiyaç olduğunda mezunlarınıza iş yerimizde istihdam önceliği vermeyi planlıyoruz.**

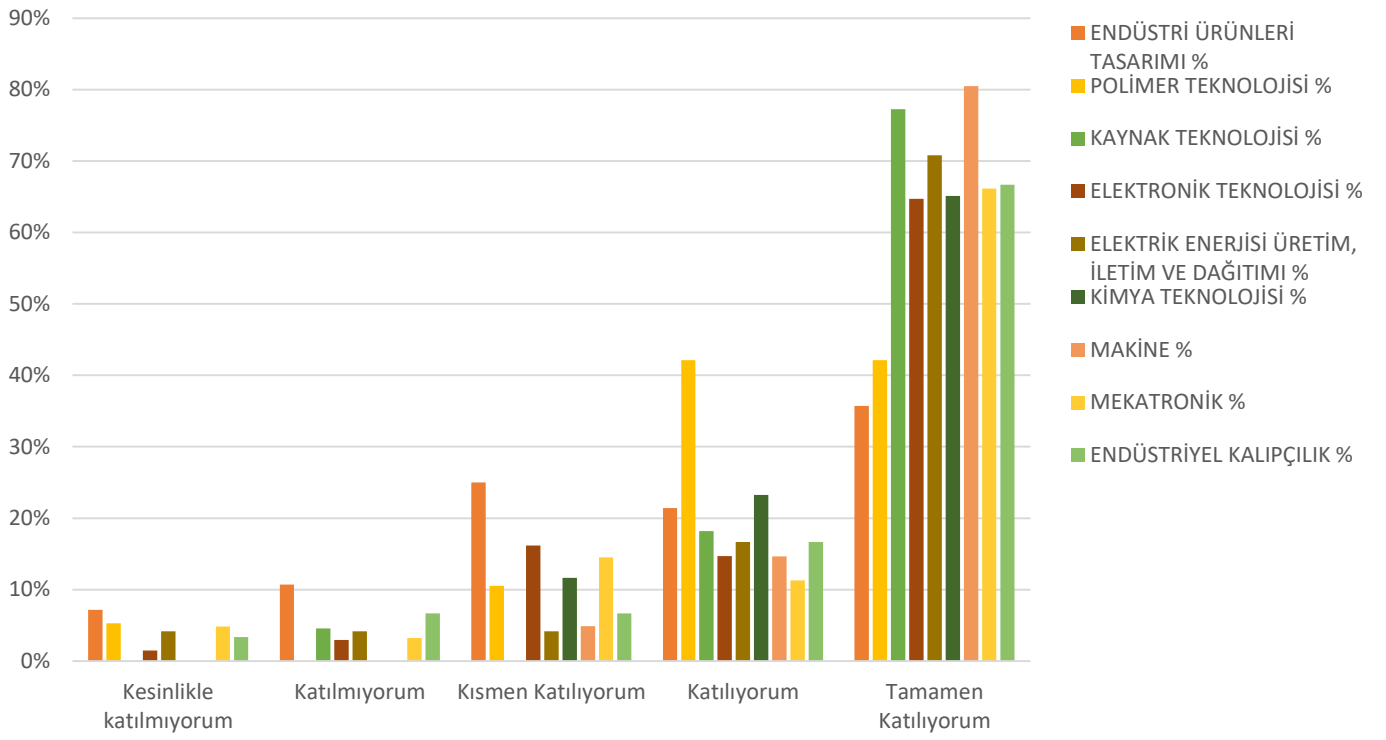
İhtiyaç olduğunda mezunlarınıza iş yerimizde istihdam önceliği vermeyi planlıyoruz.

| BÖLÜMLER                                     | Count / % | Kesinlikle katılmıyorum | Katılmıyorum | Kısmen Katılıyorum | Katılıyorum | Tamamen Katılıyorum | Total |
|--|-----------|-------------------------|--------------|--------------------|-------------|---------------------|-------|
| ENDÜSTRİ ÜRÜNLERİ TASARIMI                   | Count     | 0                       | 1            | 9                  | 7           | 11                  | 28    |
|  | %         | 0%                      | 4%           | 32%                | 25%         | 39%                 | 100%  |
| POLİMER TEKNOLOJİSİ                          | Count     | 0                       | 0            | 4                  | 4           | 9                   | 17    |
|  | %         | 0%                      | 0%           | 24%                | 24%         | 53%                 | 100%  |
| KAYNAK TEKNOLOJİSİ                           | Count     | 0                       | 0            | 1                  | 7           | 13                  | 21    |
|  | %         | 0%                      | 0%           | 5%                 | 33%         | 62%                 | 100%  |
| ELEKTRONİK TEKNOLOJİSİ                       | Count     | 0                       | 1            | 7                  | 12          | 48                  | 68    |
|  | %         | 0%                      | 1%           | 10%                | 18%         | 71%                 | 100%  |
| ELEKTRİK ENERJİSİ ÜRETİM, İLETİM VE DAĞITIMI | Count     | 1                       | 1            | 6                  | 7           | 32                  | 47    |
|  | %         | 2%                      | 2%           | 13%                | 15%         | 68%                 | 100%  |
| KİMYA TEKNOLOJİSİ                            | Count     | 0                       | 0            | 6                  | 13          | 23                  | 42    |
|  | %         | 0%                      | 0%           | 14%                | 31%         | 55%                 | 100%  |
| MAKİNE                                       | Count     | 0                       | 0            | 4                  | 8           | 29                  | 41    |
|  | %         | 0%                      | 0%           | 10%                | 20%         | 71%                 | 100%  |
| MEKATRONİK                                   | Count     | 0                       | 0            | 8                  | 15          | 39                  | 62    |
|  | %         | 0%                      | 0%           | 13%                | 24%         | 63%                 | 100%  |
| ENDÜSTRİYEL KALIPÇILIK                       | Count     | 1                       | 1            | 2                  | 6           | 20                  | 30    |
|  | %         | 3%                      | 3%           | 7%                 | 20%         | 67%                 | 100%  |
| Total  | Count     | 2                       | 4            | 47                 | 79          | 224                 | 356   |
|  | %         | 1%                      | 1%           | 13%                | 22%         | 63%                 | 100%  |

13. Soru:

| İşyeri Eğitimi uygulaması, üniversitenizle iş birliğimizi artırmamıza katkı sağladı. |        |                |                        |                          |
|--|--------|----------------|------------------------|--------------------------|
|  | Sıklık | Yüzdeler Dilim | Geçerli Yüzdeler Dilim | Kümülatif Yüzdeler Dilim |
| Kesinlikle katılmıyorum  | 10     | 2,77           | 2,77                   | 1,95                     |
| Katılmıyorum   | 12     | 3,32           | 3,32                   | 3,51                     |
| Kısmen Katılıyorum   | 40     | 11,08          | 11,08                  | 15,23                    |
| Katılıyorum  | 64     | 17,73          | 17,73                  | 43,36                    |
| Tamamen Katılıyorum  | 235    | 65,10          | 65,10                  | 100                      |
| Toplam   | 361    | 100,00         | 100,00                 |                          |

İşverenlerin %82,83'ü işyeri eğitimi uygulamasının üniversite ile iş birliğini artırmada etkili olduğunu belirtmiştir. Bu, işyeri eğitimi uygulamasının işverenlerin üniversitemizle işbirliğini arttırmasına katkı sağlaması açısından genel olarak uygun bulunduğunu göstermektedir. Bölümler bazında incelendiğinde, Makine bölümünde %80, Elektrik Enerjisi Üretim İletim ve Dağıtım bölümünde %71, Endüstriyel Kalıpcılık bölümünde %67, Elektronik Teknolojisi bölümünde %65 oranında "Tamamen Katılıyorum" yanıtı verilmiştir. Bu, işyeri eğitimi uygulamasının özellikle bu bölümlerde güçlü bir iş birliği katkısı sağladığını göstermektedir.



**İşyeri Eğitimi uygulaması, üniversitenizle iş birliğimizi artırmamıza katkı sağladı.**

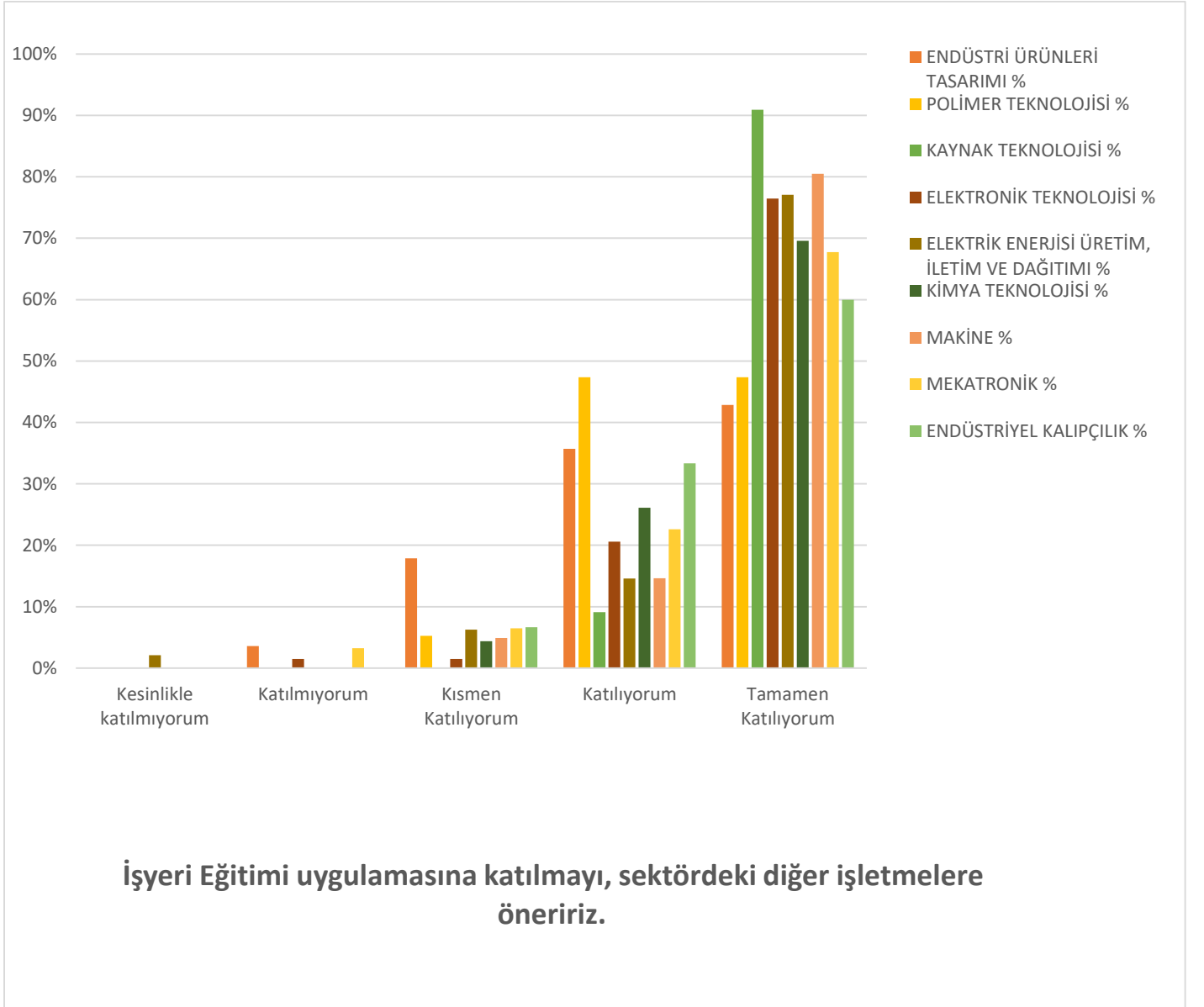
İşyeri Eğitimi uygulaması, üniversitenizle iş birliğimizi artırmamıza katkı sağladı.

| BÖLÜMLER                                     | Count / % | Kesinlikle katılmıyorum | Katılmıyorum | Kismen Katılıyorum | Katılıyorum | Tamamen Katılıyorum | Total |
|--|-----------|-------------------------|--------------|--------------------|-------------|---------------------|-------|
| ENDÜSTRİ ÜRÜNLERİ TASARIMI                   | Count     | 2                       | 3            | 7                  | 6           | 10                  | 28    |
|  | %         | 7%                      | 11%          | 25%                | 21%         | 36%                 | 100%  |
| POLİMER TEKNOLOJİSİ                          | Count     | 1                       | 0            | 2                  | 8           | 8                   | 19    |
|  | %         | 5%                      | 0%           | 11%                | 42%         | 42%                 | 100%  |
| KAYNAK TEKNOLOJİSİ                           | Count     | 0                       | 1            | 0                  | 4           | 17                  | 22    |
|  | %         | 0%                      | 5%           | 0%                 | 18%         | 77%                 | 100%  |
| ELEKTRONİK TEKNOLOJİSİ                       | Count     | 1                       | 2            | 11                 | 10          | 44                  | 68    |
|  | %         | 1%                      | 3%           | 16%                | 15%         | 65%                 | 100%  |
| ELEKTRİK ENERJİSİ ÜRETİM, İLETİM VE DAĞITIMI | Count     | 2                       | 2            | 2                  | 8           | 34                  | 48    |
|  | %         | 4%                      | 4%           | 4%                 | 17%         | 71%                 | 100%  |
| KİMYA TEKNOLOJİSİ                            | Count     | 0                       | 0            | 5                  | 10          | 28                  | 43    |
|  | %         | 0%                      | 0%           | 12%                | 23%         | 65%                 | 100%  |
| MAKİNE                                       | Count     | 0                       | 0            | 2                  | 6           | 33                  | 41    |
|  | %         | 0%                      | 0%           | 5%                 | 15%         | 80%                 | 100%  |
| MEKATRONİK                                   | Count     | 3                       | 2            | 9                  | 7           | 41                  | 62    |
|  | %         | 5%                      | 3%           | 15%                | 11%         | 66%                 | 100%  |
| ENDÜSTRİYEL KALIPÇILIK                       | Count     | 1                       | 2            | 2                  | 5           | 20                  | 30    |
|  | %         | 3%                      | 7%           | 7%                 | 17%         | 67%                 | 100%  |
| Total  | Count     | 10                      | 12           | 40                 | 64          | 235                 | 361   |
|  | %         | 3%                      | 3%           | 11%                | 18%         | 65%                 | 100%  |

14. Soru:

| İşyeri Eğitimi uygulamasına katılmayı, sektördeki diğer işletmelere öneririz. |        |                  |                          |                            |
|---|--------|------------------|--------------------------|----------------------------|
|   | Sıklık | Yüzdelerik Dilim | Geçerli Yüzdelerik Dilim | Kümülatif Yüzdelerik Dilim |
| Kesinlikle katılmıyorum   | 1      | 0,27             | 0,27                     | 0,39                       |
| Katılmıyorum  | 4      | 1,10             | 1,10                     | 0,39                       |
| Kısmen Katılıyorum  | 20     | 5,49             | 5,49                     | 7                          |
| Katılıyorum   | 84     | 23,08            | 23,08                    | 32,29                      |
| Tamamen Katılıyorum   | 255    | 70,05            | 70,05                    | 100                        |
| Toplam  | 364    | 100,00           | 100,00                   |                            |

İşverenlerin %93,13'ü, işyeri eğitimi uygulamasını sektördeki diğer işletmelere önerdiğini belirtmiştir. "Tamamen Katılıyorum" yanıtı verenlerin oranı, Kaynak Teknolojisi bölümünde %91, Elektronik Teknolojisi bölümünde %76 ve Makine bölümünde %80 olarak kaydedilmiştir. Bu, işyeri eğitimi uygulamasının genellikle olumlu değerlendirildiğini ve işverenlerin bu uygulamayı sektörde yaygınlaştırmaya yönelik bir eğilim içerisinde olduğunu göstermektedir.



İşyeri Eğitimi uygulamasına katılmayı, sektördeki diğer işletmelere öneririz.

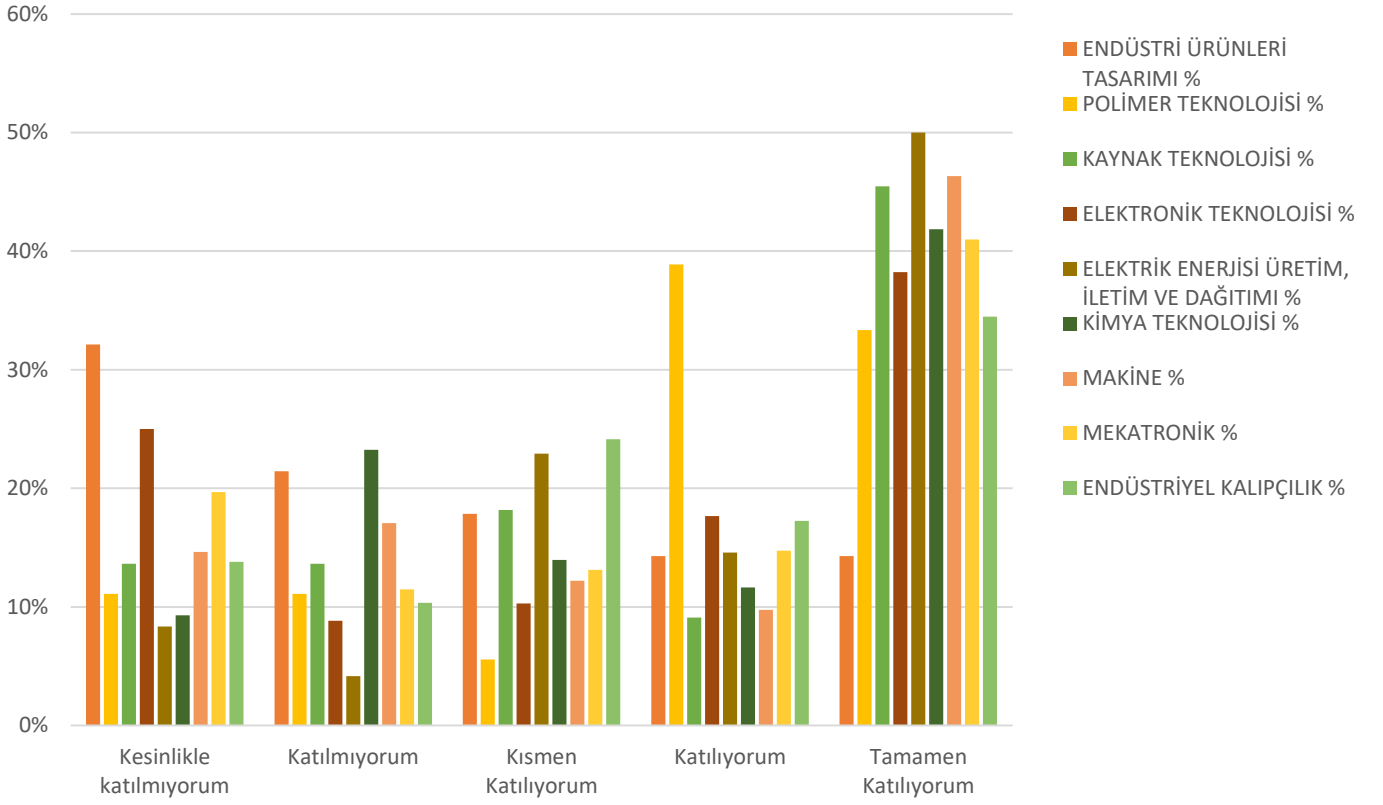
| BÖLÜMLER                                     | Count / % | Kesinlikle katılmıyorum | Katılmıyorum | Kısmen Katılıyorum | Katılıyorum | Tamamen Katılıyorum | Total |
|--|-----------|-------------------------|--------------|--------------------|-------------|---------------------|-------|
| ENDÜSTRİ ÜRÜNLERİ TASARIMI                   | Count     | 0                       | 1            | 5                  | 10          | 12                  | 28    |
|  | %         | 0%                      | 4%           | 18%                | 36%         | 43%                 | 100%  |
| POLİMER TEKNOLOJİSİ                          | Count     | 0                       | 0            | 1                  | 9           | 9                   | 19    |
|  | %         | 0%                      | 0%           | 5%                 | 47%         | 47%                 | 100%  |
| KAYNAK TEKNOLOJİSİ                           | Count     | 0                       | 0            | 0                  | 2           | 20                  | 22    |
|  | %         | 0%                      | 0%           | 0%                 | 9%          | 91%                 | 100%  |
| ELEKTRONİK TEKNOLOJİSİ                       | Count     | 0                       | 1            | 1                  | 14          | 52                  | 68    |
|  | %         | 0%                      | 1%           | 1%                 | 21%         | 76%                 | 100%  |
| ELEKTRİK ENERJİSİ ÜRETİM, İLETİM VE DAĞITIMI | Count     | 1                       | 0            | 3                  | 7           | 37                  | 48    |
|  | %         | 2%                      | 0%           | 6%                 | 15%         | 77%                 | 100%  |
| KİMYA TEKNOLOJİSİ                            | Count     | 0                       | 0            | 2                  | 12          | 32                  | 46    |
|  | %         | 0%                      | 0%           | 4%                 | 26%         | 70%                 | 100%  |
| MAKİNE                                       | Count     | 0                       | 0            | 2                  | 6           | 33                  | 41    |
|  | %         | 0%                      | 0%           | 5%                 | 15%         | 80%                 | 100%  |
| MEKATRONİK                                   | Count     | 0                       | 2            | 4                  | 14          | 42                  | 62    |
|  | %         | 0%                      | 3%           | 6%                 | 23%         | 68%                 | 100%  |
| ENDÜSTRİYEL KALIPÇILIK                       | Count     | 0                       | 0            | 2                  | 10          | 18                  | 30    |
|  | %         | 0%                      | 0%           | 7%                 | 33%         | 60%                 | 100%  |
| Total  | Count     | 1                       | 4            | 20                 | 84          | 255                 | 364   |
|  | %         | 0%                      | 1%           | 5%                 | 23%         | 70%                 | 100%  |

15. Soru:

| Yüksekokul ile eğitim dışındaki konularda işbirliği (ortak proje vb.) geliştirme şansımız oldu. |        |                |                        |                          |
|---|--------|----------------|------------------------|--------------------------|
|   | Sıklık | Yüzdeler Dilim | Geçerli Yüzdeler Dilim | Kümülatif Yüzdeler Dilim |
| Kesinlikle katılmıyorum   | 61     | 17,04          | 17,04                  | 16,54                    |
| Katılmıyorum  | 46     | 12,85          | 12,85                  | 29,53                    |
| Kısmen Katılıyorum  | 54     | 15,08          | 15,08                  | 44,49                    |
| Katılıyorum   | 55     | 15,36          | 15,36                  | 59,84                    |
| Tamamen Katılıyorum   | 142    | 39,66          | 39,66                  | 100                      |
| Toplam  | 358    | 100,00         | 100,00                 |                          |

Yüksekokul ile eğitim dışındaki konularda iş birliği geliştirme konusunda işverenlerin %55,02'si olumlu görüş bildirmiştir. Bununla birlikte, %17,04'lük bir kesim iş birliğinin geliştirilmesi gerektiğine kesinlikle katılmadığını belirtmiştir. Elektrik Enerjisi Üretim İletim ve Dağıtım bölümünde %50, Makine bölümünde %46 oranında "Tamamen Katılıyorum" yanıtı verilmiştir. Bu sonuçlar, bazı bölümlerde Yüksekokul ile eğitim dışı konularda da iş birliğinin olumlu değerlendirildiğini; ancak bu konunun bazı işverenler için hala geliştirilmeye ihtiyaç duyduğunu göstermektedir.





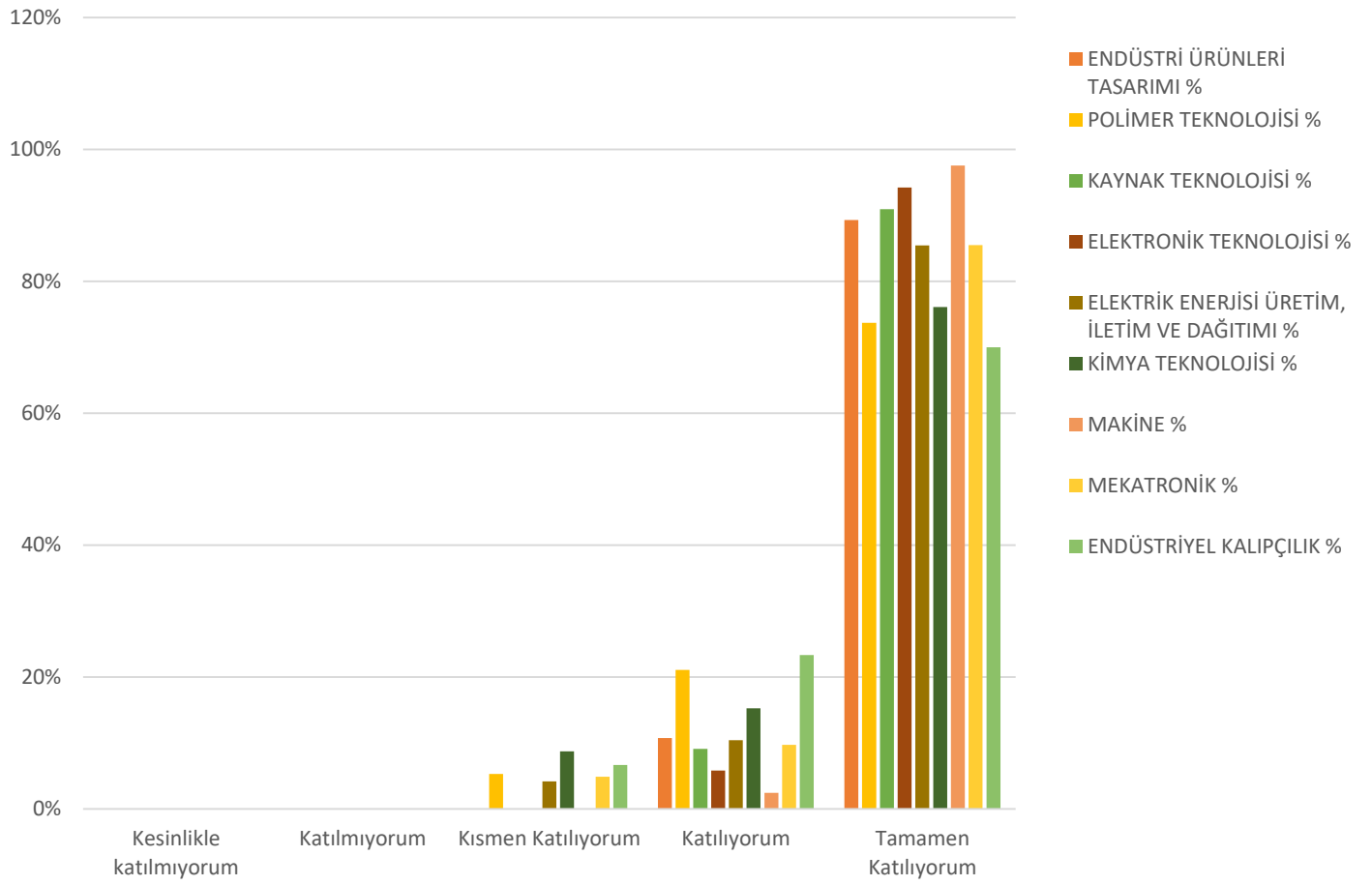
**Yüksekokul ile eğitim dışındaki konularda işbirliği (ortak proje vb.) geliştirme şansımız oldu.**

| Yüksekokul ile eğitim dışındaki konularda işbirliği (ortak proje vb.) geliştirme şansımız oldu. |           |                         |              |                    |             |                     |       |
|---|-----------|-------------------------|--------------|--------------------|-------------|---------------------|-------|
| BÖLÜMLER  | Count / % | Kesinlikle katılmıyorum | Katılmıyorum | Kısmen Katılıyorum | Katılıyorum | Tamamen Katılıyorum | Total |
| ENDÜSTRİ ÜRÜNLERİ TASARIMI  | Count     | 9                       | 6            | 5                  | 4           | 4                   | 28    |
|   | %         | 32%                     | 21%          | 18%                | 14%         | 14%                 | 100%  |
| POLİMER TEKNOLOJİSİ   | Count     | 2                       | 2            | 1                  | 7           | 6                   | 18    |
|   | %         | 11%                     | 11%          | 6%                 | 39%         | 33%                 | 100%  |
| KAYNAK TEKNOLOJİSİ  | Count     | 3                       | 3            | 4                  | 2           | 10                  | 22    |
|   | %         | 14%                     | 14%          | 18%                | 9%          | 45%                 | 100%  |
| ELEKTRONİK TEKNOLOJİSİ  | Count     | 17                      | 6            | 7                  | 12          | 26                  | 68    |
|   | %         | 25%                     | 9%           | 10%                | 18%         | 38%                 | 100%  |
| ELEKTRİK ENERJİSİ ÜRETİM, İLETİM VE DAĞITIMI  | Count     | 4                       | 2            | 11                 | 7           | 24                  | 48    |
|   | %         | 8%                      | 4%           | 23%                | 15%         | 50%                 | 100%  |
| KİMYA TEKNOLOJİSİ   | Count     | 4                       | 10           | 6                  | 5           | 18                  | 43    |
|   | %         | 9%                      | 23%          | 14%                | 12%         | 42%                 | 100%  |
| MAKİNE  | Count     | 6                       | 7            | 5                  | 4           | 19                  | 41    |
|   | %         | 15%                     | 17%          | 12%                | 10%         | 46%                 | 100%  |
| MEKATRONİK  | Count     | 12                      | 7            | 8                  | 9           | 25                  | 61    |
|   | %         | 20%                     | 11%          | 13%                | 15%         | 41%                 | 100%  |
| ENDÜSTRİYEL KALIPÇILIK  | Count     | 4                       | 3            | 7                  | 5           | 10                  | 29    |
|   | %         | 14%                     | 10%          | 24%                | 17%         | 34%                 | 100%  |
| Total   | Count     | 61                      | 46           | 54                 | 55          | 142                 | 358   |
|   | %         | 17%                     | 13%          | 15%                | 15%         | 40%                 | 100%  |

1. Soru:

| Öğrencimizin Kurumunuzdaki çalışma saatlerine uymakta gösterdiği özen |        |                |                        |                          |
|---|--------|----------------|------------------------|--------------------------|
|   | Sıklık | Yüzdeler Dilim | Geçerli Yüzdeler Dilim | Kümülatif Yüzdeler Dilim |
| Kesinlikle katılmıyorum   | 0      | 0,00           | 0,00                   | 16,54                    |
| Katılmıyorum  | 0      | 0,00           | 0,00                   | 29,53                    |
| Kısmen Katılıyorum  | 12     | 3,29           | 3,29                   | 44,49                    |
| Katılıyorum   | 39     | 10,68          | 10,68                  | 59,84                    |
| Tamamen Katılıyorum   | 314    | 86,03          | 86,03                  | 100                      |
| Toplam  | 365    | 100,00         | 100,00                 |                          |

İşverenlerin %86,03'ü oranıyla öğrencilerin çalışma saatlerine uyma konusunda olumlu olduğu belirtilmiştir. Bu orana "Katılıyorum" cevabı da eklendiğinde toplamda %96,71'lik bir orana ulaşılmaktadır. Bu, öğrencilerin işyerlerindeki çalışma saatlerine uymakta gösterdikleri özen açısından genel olarak uygun bulunduğunu göstermektedir. Olumsuz geri bildirimler ise neredeyse yok denecek kadar azdır.



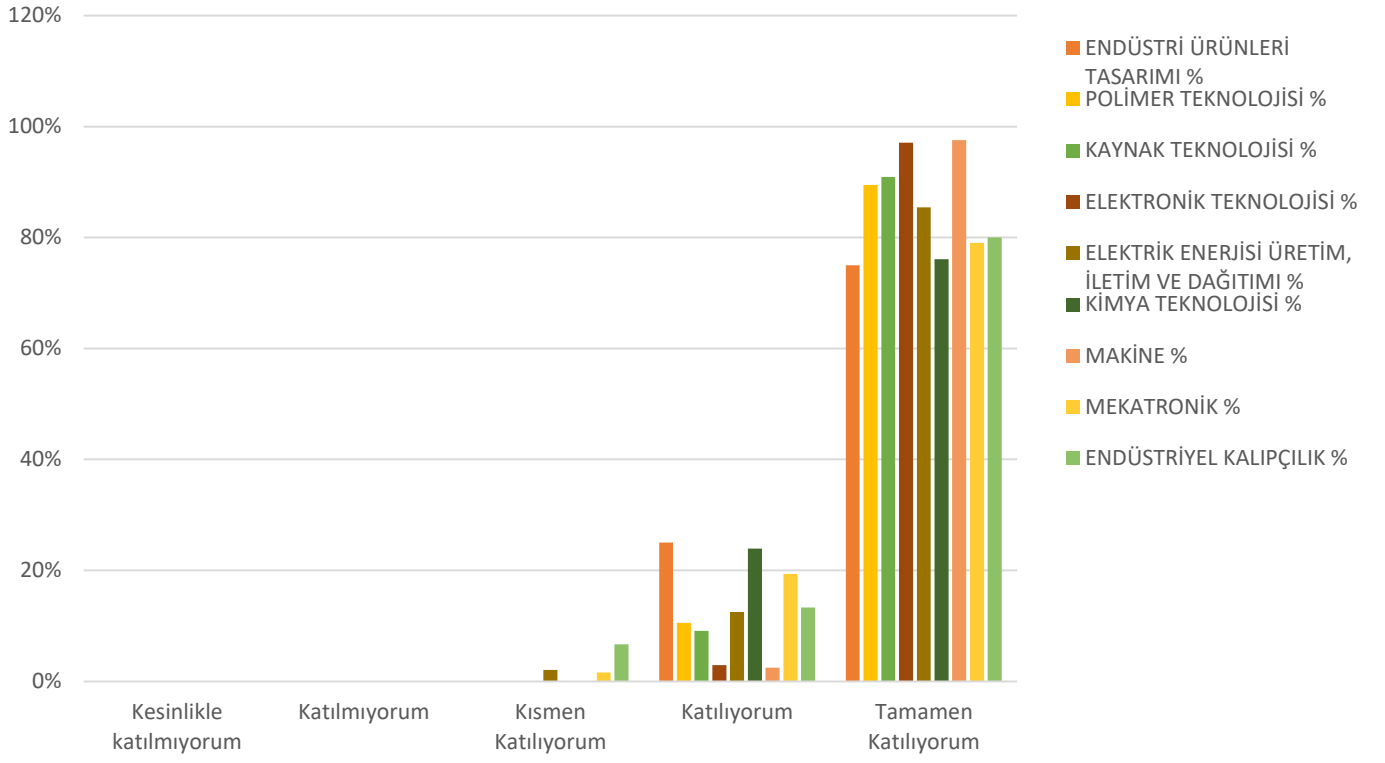
**Öğrencimizin Kurumunuzdaki çalışma saatlerine uymakta gösterdiği özen**

| Öğrencimizin Kurumunuzdaki çalışma saatlerine uymakta gösterdiği özen |           |                         |              |                    |             |                     |       |
|---|-----------|-------------------------|--------------|--------------------|-------------|---------------------|-------|
| BÖLÜMLER  | Count / % | Kesinlikle katılmıyorum | Katılmıyorum | Kısmen Katılıyorum | Katılıyorum | Tamamen Katılıyorum | Total |
| ENDÜSTRİ ÜRÜNLERİ TASARIMI  | Count     | 0                       | 0            | 0                  | 3           | 25                  | 28    |
|   | %         | 0%                      | 0%           | 0%                 | 11%         | 89%                 | 100%  |
| POLİMER TEKNOLOJİSİ   | Count     | 0                       | 0            | 1                  | 4           | 14                  | 19    |
|   | %         | 0%                      | 0%           | 5%                 | 21%         | 74%                 | 100%  |
| KAYNAK TEKNOLOJİSİ  | Count     | 0                       | 0            | 0                  | 2           | 20                  | 22    |
|   | %         | 0%                      | 0%           | 0%                 | 9%          | 91%                 | 100%  |
| ELEKTRONİK TEKNOLOJİSİ  | Count     | 0                       | 0            | 0                  | 4           | 65                  | 69    |
|   | %         | 0%                      | 0%           | 0%                 | 6%          | 94%                 | 100%  |
| ELEKTRİK ENERJİSİ ÜRETİM, İLETİM VE DAĞITIMI                          | Count     | 0                       | 0            | 2                  | 5           | 41                  | 48    |
|   | %         | 0%                      | 0%           | 4%                 | 10%         | 85%                 | 100%  |
| KİMYA TEKNOLOJİSİ   | Count     | 0                       | 0            | 4                  | 7           | 35                  | 46    |
|   | %         | 0%                      | 0%           | 9%                 | 15%         | 76%                 | 100%  |
| MAKİNE  | Count     | 0                       | 0            | 0                  | 1           | 40                  | 41    |
|   | %         | 0%                      | 0%           | 0%                 | 2%          | 98%                 | 100%  |
| MEKATRONİK  | Count     | 0                       | 0            | 3                  | 6           | 53                  | 62    |
|   | %         | 0%                      | 0%           | 5%                 | 10%         | 85%                 | 100%  |
| ENDÜSTRİYEL KALIPÇILIK  | Count     | 0                       | 0            | 2                  | 7           | 21                  | 30    |
|   | %         | 0%                      | 0%           | 7%                 | 23%         | 70%                 | 100%  |
| Total   | Count     | 0                       | 0            | 12                 | 39          | 314                 | 365   |
|   | %         | 0%                      | 0%           | 3%                 | 11%         | 86%                 | 100%  |

## 2. Soru:

| Öğrencimizin verilen görevi zamanında yerine getirebilmesi ve işine gösterdiği özen |        |                |                        |                          |
|---|--------|----------------|------------------------|--------------------------|
|   | Sıklık | Yüzdeler Dilim | Geçerli Yüzdeler Dilim | Kümülatif Yüzdeler Dilim |
| Kesinlikle katılmıyorum   | 0      | 0,00           | 0,00                   | 16,54                    |
| Katılmıyorum  | 0      | 0,00           | 0,00                   | 29,53                    |
| Kısmen Katılıyorum  | 4      | 1,10           | 1,10                   | 44,49                    |
| Katılıyorum   | 47     | 12,88          | 12,88                  | 59,84                    |
| Tamamen Katılıyorum   | 314    | 86,03          | 86,03                  | 100                      |
| Toplam  | 365    | 100,00         | 100,00                 |                          |

İşletmelerin %86,03'ü öğrencilerin verilen görevleri zamanında yerine getirme konusunda yüksek özen gösterdiğini belirtmiştir. "Katılıyorum" seçeneğini işaretleyenlerin oranı da eklenince %98,91 ile yüksek bir orana ulaşmaktadır. Bu, öğrencilerin verilen görevi zamanında yerine getirebilmesi ve işine gösterdiği özen açısından genel olarak uygun bulunduğunu göstermektedir.



**Öğrencimizin verilen görevi zamanında yerine getirebilmesi ve işine gösterdiği özen**

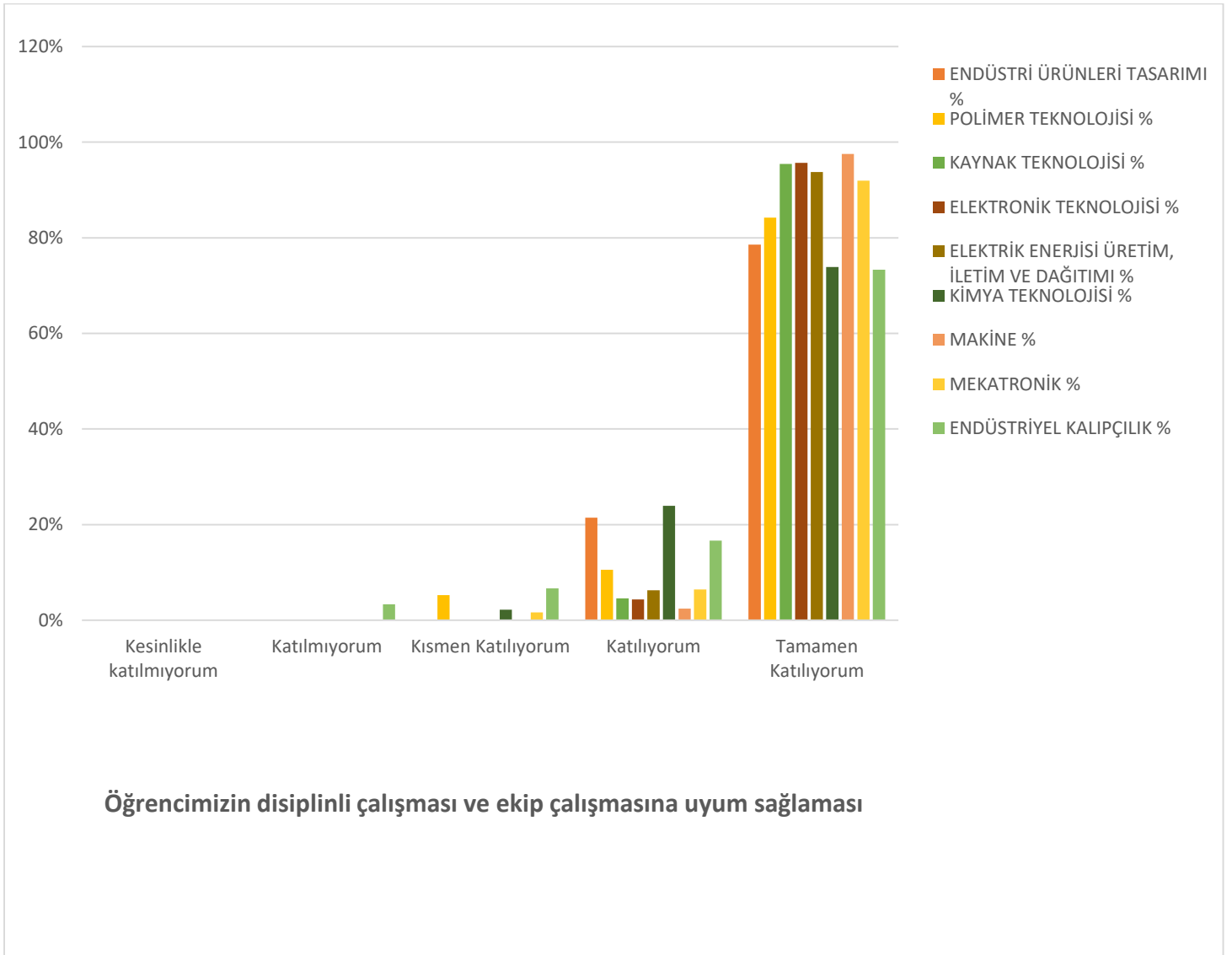
**Öğrencimizin verilen görevi zamanında yerine getirebilmesi ve işine gösterdiği özen**

| BÖLÜMLER                                     | Count / % | Kesinlikle katılmıyorum | Katılmıyorum | Kismen Katılıyorum | Katılıyorum | Tamamen Katılıyorum | Total |
|--|-----------|-------------------------|--------------|--------------------|-------------|---------------------|-------|
| ENDÜSTRİ ÜRÜNLERİ TASARIMI                   | Count     | 0                       | 0            | 0                  | 7           | 21                  | 28    |
|  | %         | 0%                      | 0%           | 0%                 | 25%         | 75%                 | 100%  |
| POLİMER TEKNOLOJİSİ                          | Count     | 0                       | 0            | 0                  | 2           | 17                  | 19    |
|  | %         | 0%                      | 0%           | 0%                 | 11%         | 89%                 | 100%  |
| KAYNAK TEKNOLOJİSİ                           | Count     | 0                       | 0            | 0                  | 2           | 20                  | 22    |
|  | %         | 0%                      | 0%           | 0%                 | 9%          | 91%                 | 100%  |
| ELEKTRONİK TEKNOLOJİSİ                       | Count     | 0                       | 0            | 0                  | 2           | 67                  | 69    |
|  | %         | 0%                      | 0%           | 0%                 | 3%          | 97%                 | 100%  |
| ELEKTRİK ENERJİSİ ÜRETİM, İLETİM VE DAĞITIMI | Count     | 0                       | 0            | 1                  | 6           | 41                  | 48    |
|  | %         | 0%                      | 0%           | 2%                 | 13%         | 85%                 | 100%  |
| KİMYA TEKNOLOJİSİ                            | Count     | 0                       | 0            | 0                  | 11          | 35                  | 46    |
|  | %         | 0%                      | 0%           | 0%                 | 24%         | 76%                 | 100%  |
| MAKİNE                                       | Count     | 0                       | 0            | 0                  | 1           | 40                  | 41    |
|  | %         | 0%                      | 0%           | 0%                 | 2%          | 98%                 | 100%  |
| MEKATRONİK                                   | Count     | 0                       | 0            | 1                  | 12          | 49                  | 62    |
|  | %         | 0%                      | 0%           | 2%                 | 19%         | 79%                 | 100%  |
| ENDÜSTRİYEL KALIPÇILIK                       | Count     | 0                       | 0            | 2                  | 4           | 24                  | 30    |
|  | %         | 0%                      | 0%           | 7%                 | 13%         | 80%                 | 100%  |
| Total  | Count     | 0                       | 0            | 4                  | 47          | 314                 | 365   |
|  | %         | 0%                      | 0%           | 1%                 | 13%         | 86%                 | 100%  |

### 3. Soru:

| Öğrencimizin disiplinli çalışması ve ekip çalışmasına uyum sağlaması |        |                |                        |                          |
|--|--------|----------------|------------------------|--------------------------|
|  | Sıklık | Yüzdeler Dilim | Geçerli Yüzdeler Dilim | Kümülatif Yüzdeler Dilim |
| Kesinlikle katılmıyorum  | 0      | 0,00           | 0,00                   | 16,54                    |
| Katılmıyorum   | 1      | 0,27           | 0,27                   | 29,53                    |
| Kısmen Katılıyorum   | 5      | 1,37           | 1,37                   | 44,49                    |
| Katılıyorum  | 36     | 9,86           | 9,86                   | 59,84                    |
| Tamamen Katılıyorum  | 323    | 88,49          | 88,49                  | 100                      |
| Toplam   | 365    | 100,00         | 100,00                 |                          |

İşverenlerin %88,49'u öğrencilerin disiplinli çalışmakta ve ekip çalışmasına uyum sağlamakta olduğunu belirtmiştir. Bu orana "Katılıyorum" cevabı da eklenince %98,35 oranına ulaşılmaktadır. Bu, öğrencilerin disiplinli çalışması ve ekip çalışmasına uyum sağlaması açısından genel olarak uygun bulunduğunu göstermektedir.

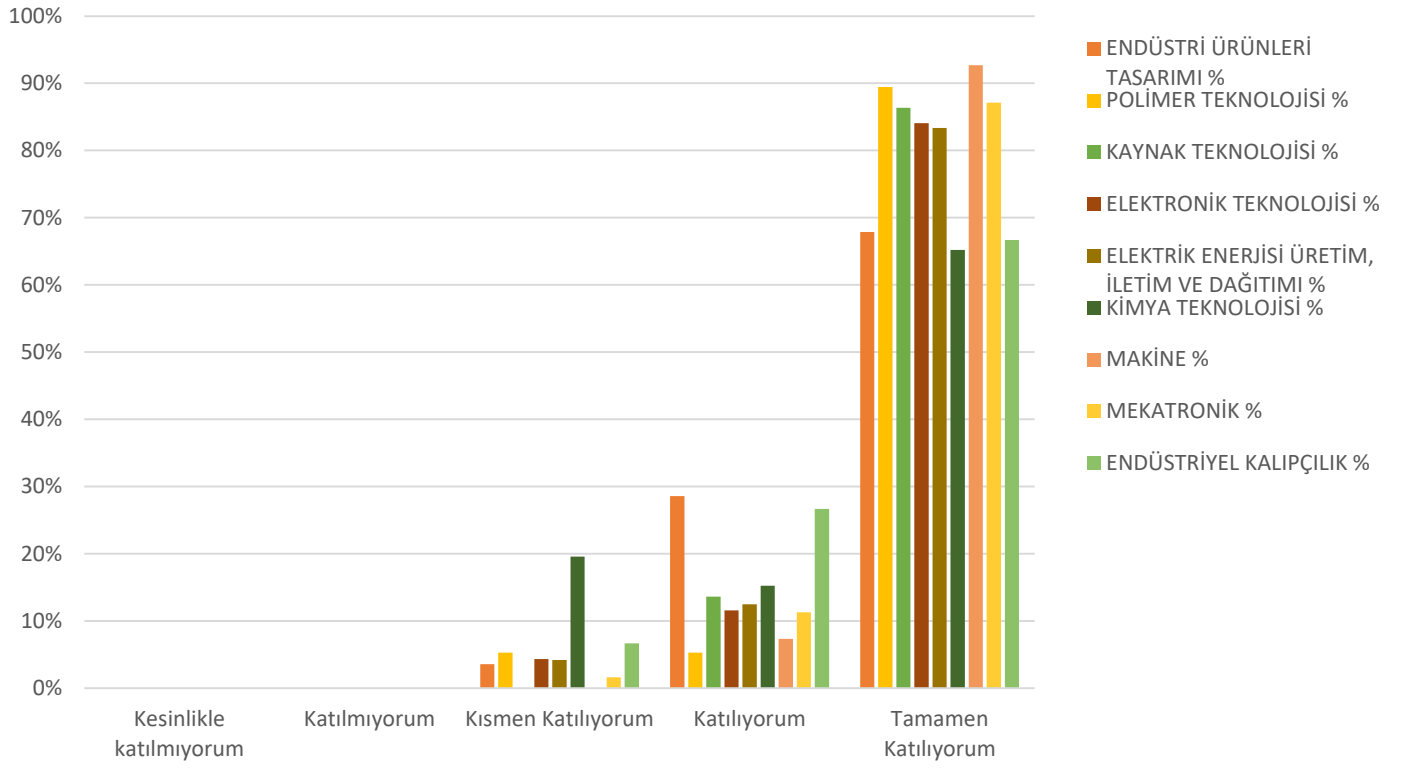


| Öğrencimizin disiplinli çalışması ve ekip çalışmasına uyum sağlaması |           |                         |              |                    |             |                     |       |
|--|-----------|-------------------------|--------------|--------------------|-------------|---------------------|-------|
| BÖLÜMLER   | Count / % | Kesinlikle katılmıyorum | Katılmıyorum | Kısmen Katılıyorum | Katılıyorum | Tamamen Katılıyorum | Total |
| ENDÜSTRİ ÜRÜNLERİ TASARIMI   | Count     | 0                       | 0            | 0                  | 6           | 22                  | 28    |
|  | %         | 0%                      | 0%           | 0%                 | 21%         | 79%                 | 100%  |
| POLİMER TEKNOLOJİSİ  | Count     | 0                       | 0            | 1                  | 2           | 16                  | 19    |
|  | %         | 0%                      | 0%           | 5%                 | 11%         | 84%                 | 100%  |
| KAYNAK TEKNOLOJİSİ   | Count     | 0                       | 0            | 0                  | 1           | 21                  | 22    |
|  | %         | 0%                      | 0%           | 0%                 | 5%          | 95%                 | 100%  |
| ELEKTRONİK TEKNOLOJİSİ   | Count     | 0                       | 0            | 0                  | 3           | 66                  | 69    |
|  | %         | 0%                      | 0%           | 0%                 | 4%          | 96%                 | 100%  |
| ELEKTRİK ENERJİSİ ÜRETİM, İLETİM VE DAĞITIMI                         | Count     | 0                       | 0            | 0                  | 3           | 45                  | 48    |
|  | %         | 0%                      | 0%           | 0%                 | 6%          | 94%                 | 100%  |
| KİMYA TEKNOLOJİSİ  | Count     | 0                       | 0            | 1                  | 11          | 34                  | 46    |
|  | %         | 0%                      | 0%           | 2%                 | 24%         | 74%                 | 100%  |
| MAKİNE   | Count     | 0                       | 0            | 0                  | 1           | 40                  | 41    |
|  | %         | 0%                      | 0%           | 0%                 | 2%          | 98%                 | 100%  |
| MEKATRONİK   | Count     | 0                       | 0            | 1                  | 4           | 57                  | 62    |
|  | %         | 0%                      | 0%           | 2%                 | 6%          | 92%                 | 100%  |
| ENDÜSTRİYEL KALIPÇILIK   | Count     | 0                       | 1            | 2                  | 5           | 22                  | 30    |
|  | %         | 0%                      | 3%           | 7%                 | 17%         | 73%                 | 100%  |
| Total  | Count     | 0                       | 1            | 5                  | 36          | 323                 | 365   |
|  | %         | 0%                      | 0%           | 1%                 | 10%         | 88%                 | 100%  |

#### 4. Soru:

| Öğrencimizin sorumluluk alabilme yetisi |        |                |                        |                          |
|---|--------|----------------|------------------------|--------------------------|
|   | Sıklık | Yüzdeler Dilim | Geçerli Yüzdeler Dilim | Kümülatif Yüzdeler Dilim |
| Kesinlikle katılmıyorum                 | 0      | 0,00           | 0,00                   | 16,54                    |
| Katılmıyorum                            | 0      | 0,00           | 0,00                   | 29,53                    |
| Kısmen Katılıyorum                      | 19     | 5,21           | 5,21                   | 44,49                    |
| Katılıyorum                             | 51     | 13,97          | 13,97                  | 59,84                    |
| Tamamen Katılıyorum                     | 295    | 80,82          | 80,82                  | 100                      |
| Toplam                                  | 365    | 100,00         | 100,00                 |                          |

İşverenlerin %80,82'si öğrencilerin sorumluluk alabilme yetisi konusunda olumlu geri bildirim almaktadır. Bu orana "Katılıyorum" cevabı da eklenince %94,79 oranında memnuniyete ulaşılmaktadır. Bu, öğrencilerin sorumluluk alabilme yetisi açısından genel olarak uygun bulunduğunu göstermektedir.



### Öğrencimizin sorumluluk alabilme yetisi

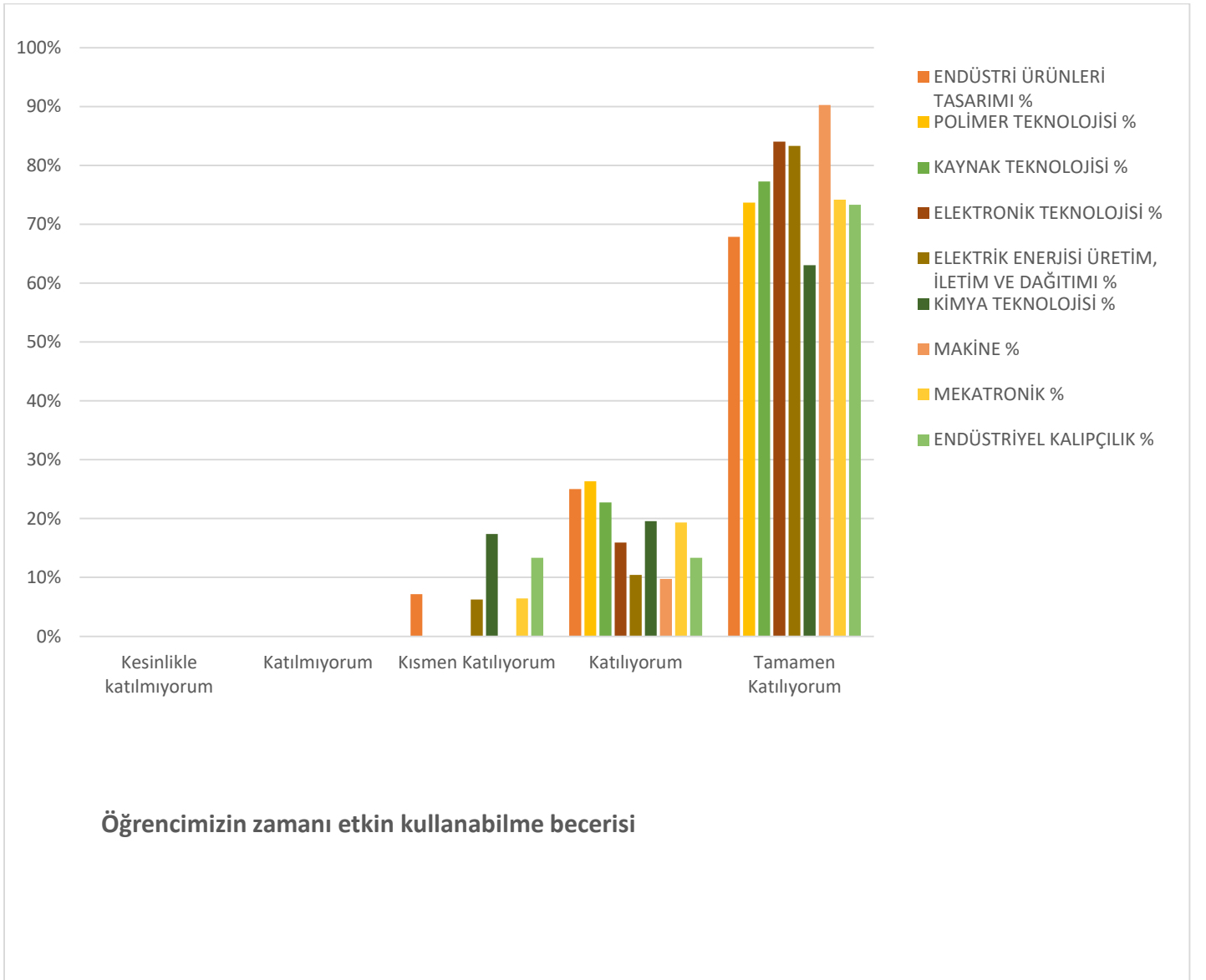
| Öğrencimizin sorumluluk alabilme yetisi      |           |                         |              |                   |             |                     |       |
|--|-----------|-------------------------|--------------|-------------------|-------------|---------------------|-------|
| BÖLÜMLER                                     | Count / % | Kesinlikle katılmıyorum | Katılmıyorum | Kısım Katılıyorum | Katılıyorum | Tamamen Katılıyorum | Total |
| ENDÜSTRİ ÜRÜNLERİ TASARIMI                   | Count     | 0                       | 0            | 1                 | 8           | 19                  | 28    |
|  | %         | 0%                      | 0%           | 4%                | 29%         | 68%                 | 100%  |
| POLİMER TEKNOLOJİSİ                          | Count     | 0                       | 0            | 1                 | 1           | 17                  | 19    |
|  | %         | 0%                      | 0%           | 5%                | 5%          | 89%                 | 100%  |
| KAYNAK TEKNOLOJİSİ                           | Count     | 0                       | 0            | 0                 | 3           | 19                  | 22    |
|  | %         | 0%                      | 0%           | 0%                | 14%         | 86%                 | 100%  |
| ELEKTRONİK TEKNOLOJİSİ                       | Count     | 0                       | 0            | 3                 | 8           | 58                  | 69    |
|  | %         | 0%                      | 0%           | 4%                | 12%         | 84%                 | 100%  |
| ELEKTRİK ENERJİSİ ÜRETİM, İLETİM VE DAĞITIMI | Count     | 0                       | 0            | 2                 | 6           | 40                  | 48    |
|  | %         | 0%                      | 0%           | 4%                | 13%         | 83%                 | 100%  |
| KİMYA TEKNOLOJİSİ                            | Count     | 0                       | 0            | 9                 | 7           | 30                  | 46    |
|  | %         | 0%                      | 0%           | 20%               | 15%         | 65%                 | 100%  |
| MAKİNE                                       | Count     | 0                       | 0            | 0                 | 3           | 38                  | 41    |
|  | %         | 0%                      | 0%           | 0%                | 7%          | 93%                 | 100%  |
| MEKATRONİK                                   | Count     | 0                       | 0            | 1                 | 7           | 54                  | 62    |
|  | %         | 0%                      | 0%           | 2%                | 11%         | 87%                 | 100%  |
| ENDÜSTRİYEL KALIPÇILIK                       | Count     | 0                       | 0            | 2                 | 8           | 20                  | 30    |
|  | %         | 0%                      | 0%           | 7%                | 27%         | 67%                 | 100%  |
| Total  | Count     | 0                       | 0            | 19                | 51          | 295                 | 365   |
|  | %         | 0%                      | 0%           | 5%                | 14%         | 81%                 | 100%  |



5. Soru:

| Öğrencimizin zamanı etkin kullanabilme becerisi |        |               |                       |                         |
|---|--------|---------------|-----------------------|-------------------------|
|   | Sıklık | Yüzelik Dilim | Geçerli Yüzelik Dilim | Kümülatif Yüzelik Dilim |
| Kesinlikle katılmıyorum                         | 0      | 0,00          | 0,00                  | 16,54                   |
| Katılmıyorum                                    | 0      | 0,00          | 0,00                  | 29,53                   |
| Kismen Katılıyorum                              | 21     | 5,75          | 5,75                  | 44,49                   |
| Katılıyorum                                     | 62     | 16,99         | 16,99                 | 59,84                   |
| Tamamen Katılıyorum                             | 282    | 77,26         | 77,26                 | 100                     |
| Toplam  | 365    | 100,00        | 100,00                |                         |

İşverenlerin %77,26'sı öğrencilerin zamanı etkin kullanma konusunda olumlu geri bildirim almaktadır. Bu orana "Katılıyorum" cevabı da eklendiğinde %89,25 oranında memnuniyete ulaşılmaktadır. Bu, öğrencilerin zamanı etkin kullanabilme becerisi açısından genel olarak uygun bulunduğunu göstermektedir.

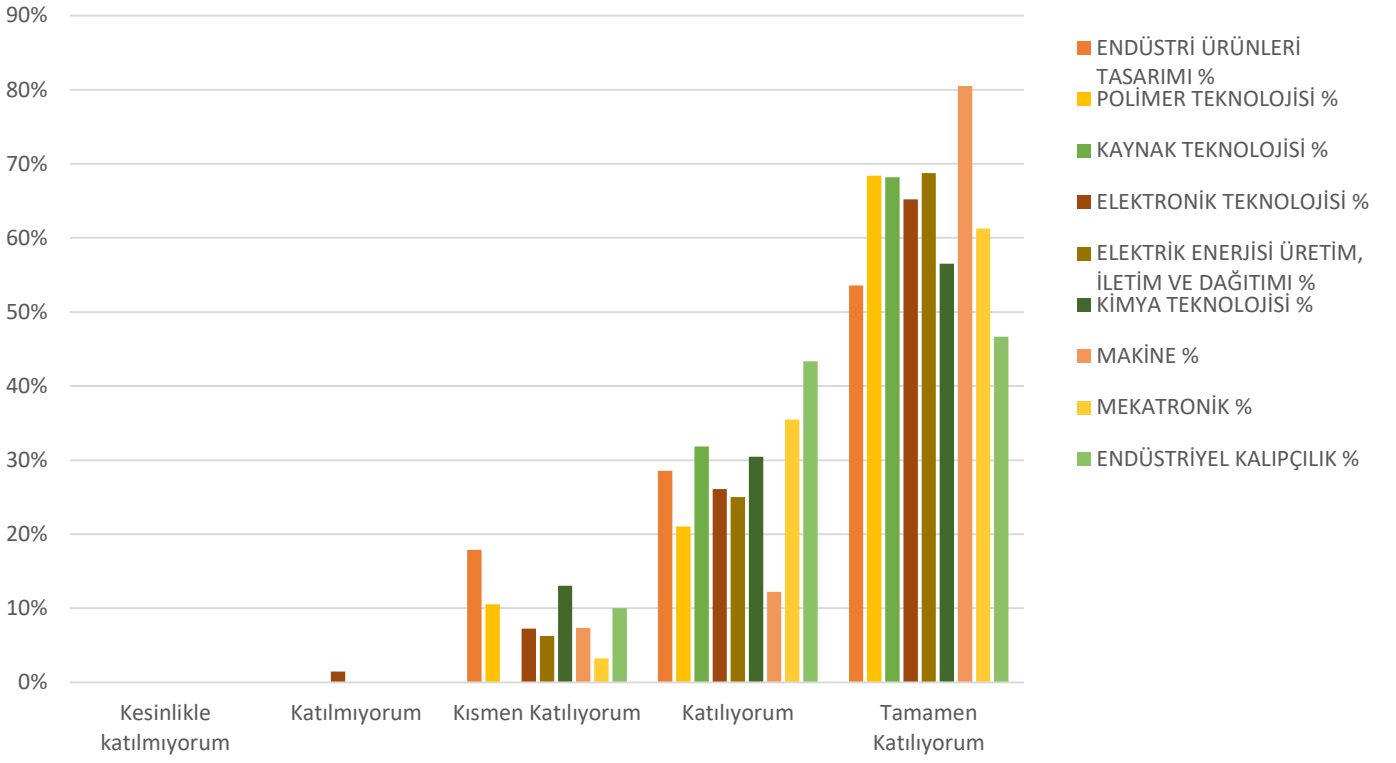


| Öğrencimizin zamanı etkin kullanabilme becerisi |           |                         |              |                    |             |                     |       |
|---|-----------|-------------------------|--------------|--------------------|-------------|---------------------|-------|
| BÖLÜMLER  | Count / % | Kesinlikle katılmıyorum | Katılmıyorum | Kısmen Katılıyorum | Katılıyorum | Tamamen Katılıyorum | Total |
| ENDÜSTRİ ÜRÜNLERİ TASARIMI                      | Count     | 0                       | 0            | 2                  | 7           | 19                  | 28    |
|   | %         | 0%                      | 0%           | 7%                 | 25%         | 68%                 | 100%  |
| POLİMER TEKNOLOJİSİ                             | Count     | 0                       | 0            | 0                  | 5           | 14                  | 19    |
|   | %         | 0%                      | 0%           | 0%                 | 26%         | 74%                 | 100%  |
| KAYNAK TEKNOLOJİSİ                              | Count     | 0                       | 0            | 0                  | 5           | 17                  | 22    |
|   | %         | 0%                      | 0%           | 0%                 | 23%         | 77%                 | 100%  |
| ELEKTRONİK TEKNOLOJİSİ                          | Count     | 0                       | 0            | 0                  | 11          | 58                  | 69    |
|   | %         | 0%                      | 0%           | 0%                 | 16%         | 84%                 | 100%  |
| ELEKTRİK ENERJİSİ ÜRETİM, İLETİM VE DAĞITIMI    | Count     | 0                       | 0            | 3                  | 5           | 40                  | 48    |
|   | %         | 0%                      | 0%           | 6%                 | 10%         | 83%                 | 100%  |
| KİMYA TEKNOLOJİSİ                               | Count     | 0                       | 0            | 8                  | 9           | 29                  | 46    |
|   | %         | 0%                      | 0%           | 17%                | 20%         | 63%                 | 100%  |
| MAKİNE  | Count     | 0                       | 0            | 0                  | 4           | 37                  | 41    |
|   | %         | 0%                      | 0%           | 0%                 | 10%         | 90%                 | 100%  |
| MEKATRONİK                                      | Count     | 0                       | 0            | 4                  | 12          | 46                  | 62    |
|   | %         | 0%                      | 0%           | 6%                 | 19%         | 74%                 | 100%  |
| ENDÜSTRİYEL KALIPÇILIK                          | Count     | 0                       | 0            | 4                  | 4           | 22                  | 30    |
|   | %         | 0%                      | 0%           | 13%                | 13%         | 73%                 | 100%  |
| Total   | Count     | 0                       | 0            | 21                 | 62          | 282                 | 365   |
|   | %         | 0%                      | 0%           | 6%                 | 17%         | 77%                 | 100%  |

6. Soru:

| Öğrencimizin bilgi birikimi ve temel mesleki donanıma sahip olma düzeyi |        |                |                        |                          |
|---|--------|----------------|------------------------|--------------------------|
|   | Sıklık | Yüzdeler Dilim | Geçerli Yüzdeler Dilim | Kümülatif Yüzdeler Dilim |
| Kesinlikle katılmıyorum   | 0      | 0,00           | 0,00                   | 16,54                    |
| Katılmıyorum  | 1      | 0,27           | 0,27                   | 29,53                    |
| Kısmen Katılıyorum  | 29     | 7,95           | 7,95                   | 44,49                    |
| Katılıyorum   | 103    | 28,22          | 28,22                  | 59,84                    |
| Tamamen Katılıyorum   | 232    | 63,56          | 63,56                  | 100                      |
| Toplam  | 365    | 100,00         | 100,00                 |                          |

İşverenlerin %63,56'sı öğrencilerin bilgi birikimi ve temel mesleki donanım açısından genel olarak olumlu değerlendirme göstermektedir. Bu orana "Katılıyorum" cevabı da eklendiğinde %91,78 oranında bir memnuniyete ulaşılmaktadır. Bu da, büyük bir çoğunluğun öğrencilerin bilgi birikimi ve mesleki donanımını yeterli bulduğunu ifade etmektedir.



### Öğrencimizin bilgi birikimi ve temel mesleki donanıma sahip olma düzeyi

| Öğrencimizin bilgi birikimi ve temel mesleki donanıma sahip olma düzeyi |           |                         |              |                    |             |                     |       |
|---|-----------|-------------------------|--------------|--------------------|-------------|---------------------|-------|
| BÖLÜMLER  | Count / % | Kesinlikle katılmıyorum | Katılmıyorum | Kısmen Katılıyorum | Katılıyorum | Tamamen Katılıyorum | Total |
| ENDÜSTRİ ÜRÜNLERİ TASARIMI  | Count     | 0                       | 0            | 5                  | 8           | 15                  | 28    |
|   | %         | 0%                      | 0%           | 18%                | 29%         | 54%                 | 100%  |
| POLİMER TEKNOLOJİSİ   | Count     | 0                       | 0            | 2                  | 4           | 13                  | 19    |
|   | %         | 0%                      | 0%           | 11%                | 21%         | 68%                 | 100%  |
| KAYNAK TEKNOLOJİSİ  | Count     | 0                       | 0            | 0                  | 7           | 15                  | 22    |
|   | %         | 0%                      | 0%           | 0%                 | 32%         | 68%                 | 100%  |
| ELEKTRONİK TEKNOLOJİSİ  | Count     | 0                       | 1            | 5                  | 18          | 45                  | 69    |
|   | %         | 0%                      | 1%           | 7%                 | 26%         | 65%                 | 100%  |
| ELEKTRİK ENERJİSİ ÜRETİM, İLETİM VE DAĞITIMI                            | Count     | 0                       | 0            | 3                  | 12          | 33                  | 48    |
|   | %         | 0%                      | 0%           | 6%                 | 25%         | 69%                 | 100%  |
| KİMYA TEKNOLOJİSİ   | Count     | 0                       | 0            | 6                  | 14          | 26                  | 46    |
|   | %         | 0%                      | 0%           | 13%                | 30%         | 57%                 | 100%  |
| MAKİNE  | Count     | 0                       | 0            | 3                  | 5           | 33                  | 41    |
|   | %         | 0%                      | 0%           | 7%                 | 12%         | 80%                 | 100%  |
| MEKATRONİK  | Count     | 0                       | 0            | 2                  | 22          | 38                  | 62    |
|   | %         | 0%                      | 0%           | 3%                 | 35%         | 61%                 | 100%  |
| ENDÜSTRİYEL KALIPÇILIK  | Count     | 0                       | 0            | 3                  | 13          | 14                  | 30    |
|   | %         | 0%                      | 0%           | 10%                | 43%         | 47%                 | 100%  |
| Total   | Count     | 0                       | 1            | 29                 | 103         | 232                 | 365   |
|   | %         | 0%                      | 0%           | 8%                 | 28%         | 64%                 | 100%  |

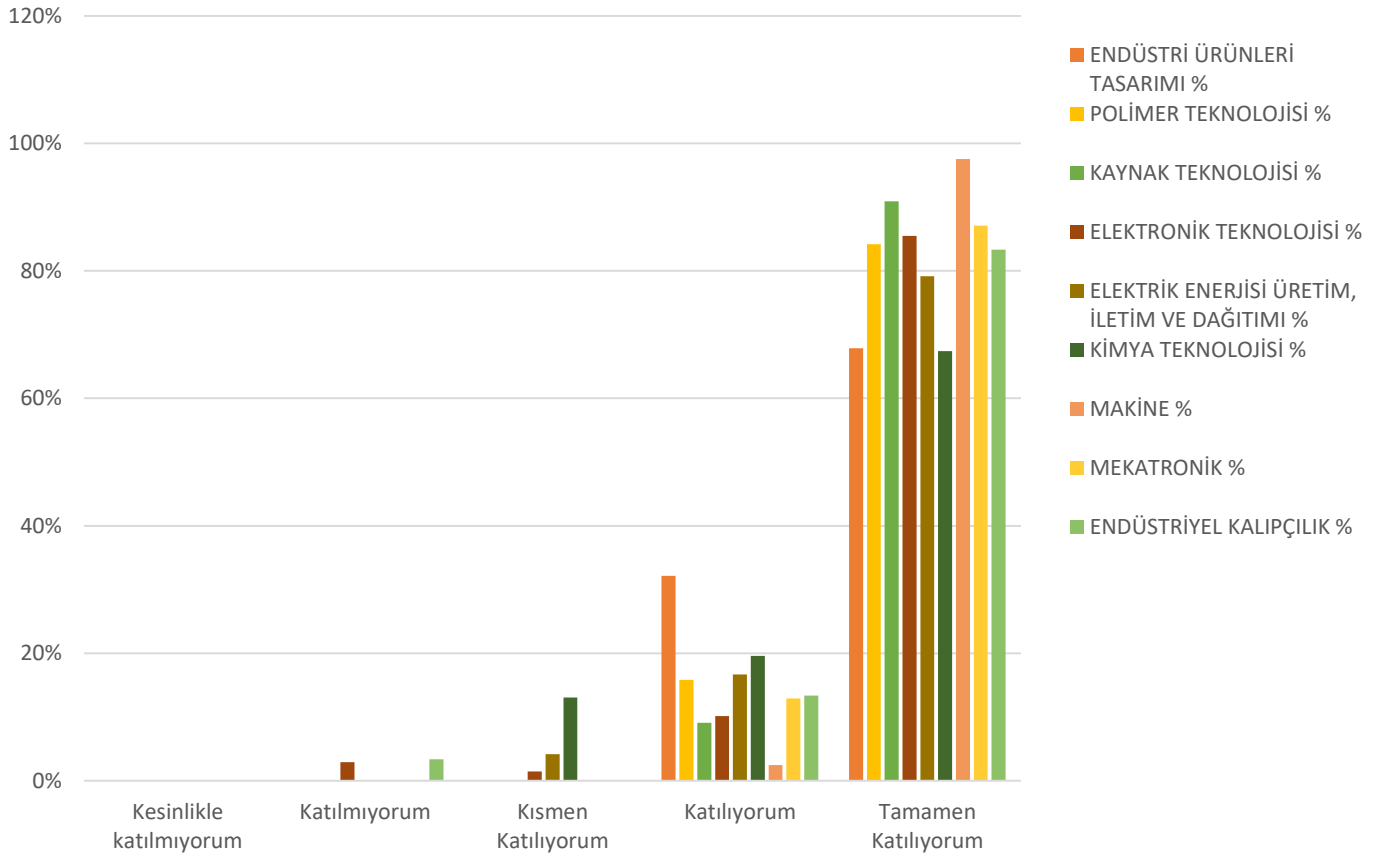


| Öğrencimizin işletmenize uyum sağlayabilmesi ve çalışanlarla iletişim kurabilme yeteneği |           |                         |              |                    |             |                     |       |
|--|-----------|-------------------------|--------------|--------------------|-------------|---------------------|-------|
| BÖLÜMLER   | Count / % | Kesinlikle katılmıyorum | Katılmıyorum | Kısmen Katılıyorum | Katılıyorum | Tamamen Katılıyorum | Total |
| ENDÜSTRİ ÜRÜNLERİ TASARIMI   | Count     | 0                       | 0            | 0                  | 4           | 24                  | 28    |
|  | %         | 0%                      | 0%           | 0%                 | 14%         | 86%                 | 100%  |
| POLİMER TEKNOLOJİSİ  | Count     | 0                       | 0            | 1                  | 2           | 16                  | 19    |
|  | %         | 0%                      | 0%           | 5%                 | 11%         | 84%                 | 100%  |
| KAYNAK TEKNOLOJİSİ   | Count     | 0                       | 0            | 0                  | 2           | 20                  | 22    |
|  | %         | 0%                      | 0%           | 0%                 | 9%          | 91%                 | 100%  |
| ELEKTRONİK TEKNOLOJİSİ   | Count     | 0                       | 0            | 2                  | 6           | 61                  | 69    |
|  | %         | 0%                      | 0%           | 3%                 | 9%          | 88%                 | 100%  |
| ELEKTRİK ENERJİSİ ÜRETİM, İLETİM VE DAĞITIMI   | Count     | 0                       | 0            | 2                  | 6           | 40                  | 48    |
|  | %         | 0%                      | 0%           | 4%                 | 13%         | 83%                 | 100%  |
| KİMYA TEKNOLOJİSİ  | Count     | 0                       | 1            | 2                  | 13          | 30                  | 46    |
|  | %         | 0%                      | 2%           | 4%                 | 28%         | 65%                 | 100%  |
| MAKİNE   | Count     | 0                       | 0            | 0                  | 1           | 40                  | 41    |
|  | %         | 0%                      | 0%           | 0%                 | 2%          | 98%                 | 100%  |
| MEKATRONİK   | Count     | 0                       | 0            | 0                  | 7           | 55                  | 62    |
|  | %         | 0%                      | 0%           | 0%                 | 11%         | 89%                 | 100%  |
| ENDÜSTRİYEL KALIPÇILIK   | Count     | 0                       | 0            | 2                  | 3           | 25                  | 30    |
|  | %         | 0%                      | 0%           | 7%                 | 10%         | 83%                 | 100%  |
| Total  | Count     | 0                       | 1            | 9                  | 44          | 311                 | 365   |
|  | %         | 0%                      | 0%           | 2%                 | 12%         | 85%                 | 100%  |

#### 8. Soru:

| Öğrencimizin bilmediği konularda kendini geliştirme yeteneği ve merakı |        |                |                        |                          |
|--|--------|----------------|------------------------|--------------------------|
|  | Sıklık | Yüzdeler Dilim | Geçerli Yüzdeler Dilim | Kümülatif Yüzdeler Dilim |
| Kesinlikle katılmıyorum  | 0      | 0,00           | 0,00                   | 16,54                    |
| Katılmıyorum   | 3      | 0,82           | 0,82                   | 29,53                    |
| Kısmen Katılıyorum   | 9      | 2,47           | 2,47                   | 44,49                    |
| Katılıyorum  | 51     | 13,97          | 13,97                  | 59,84                    |
| Tamamen Katılıyorum  | 302    | 82,74          | 82,74                  | 100                      |
| Toplam   | 365    | 100,00         | 100,00                 |                          |

İşverenlerin %82,74'ü öğrencilerin yeni konularda kendini geliştirme yeteneği ve merakının yüksek olduğunu göstermektedir. Bu orana "Katılıyorum" cevabı da eklendiğinde %96,71 memnuniyet oranına ulaşılmaktadır. Bu durum, öğrencilerin bilmediği konularda kendini geliştirme yeteneği ve merakı açısından genel olarak uygun bulunduğunu göstermektedir.



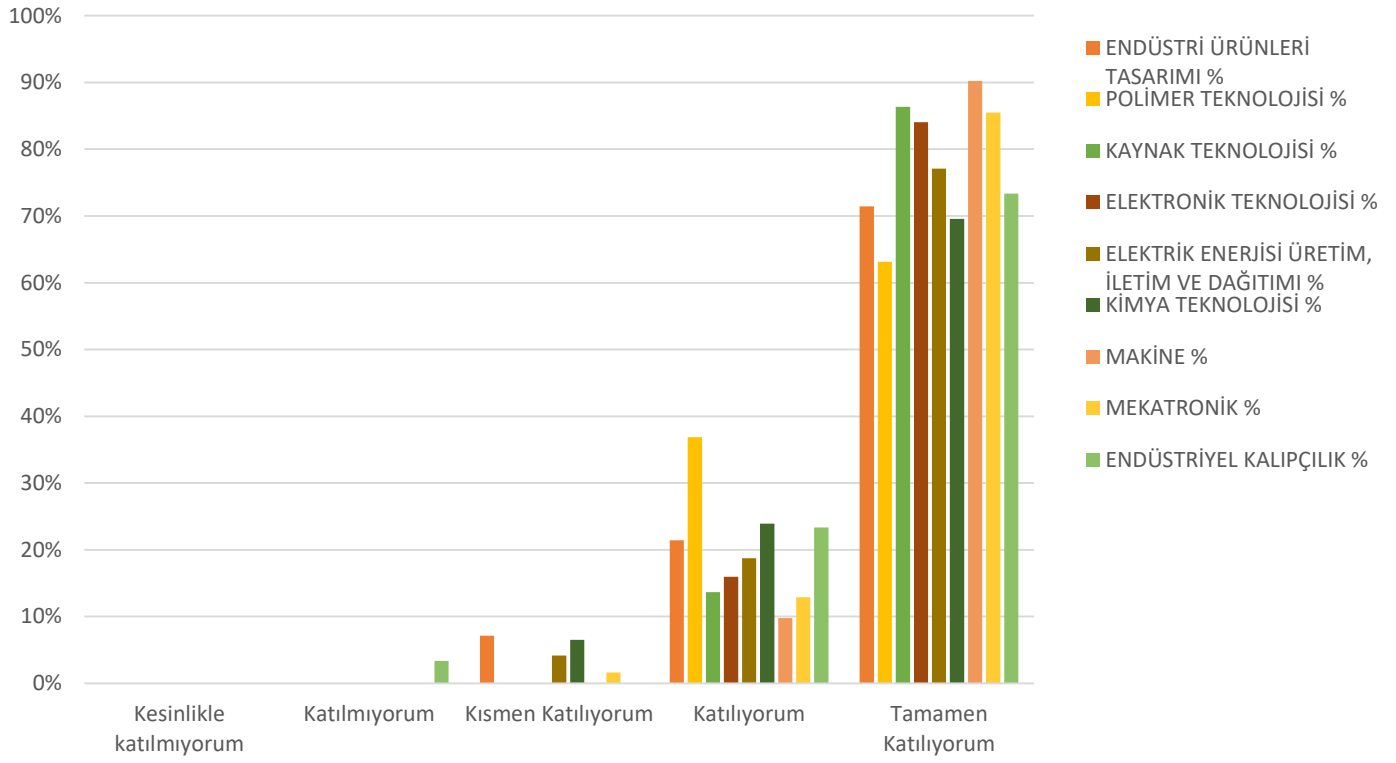
**Öğrencimizin bilmediği konularda kendini geliştirme yeteneği ve merakı**

| Öğrencimizin bilmediği konularda kendini geliştirme yeteneği ve merakı |           |                         |              |                    |             |                     |       |
|--|-----------|-------------------------|--------------|--------------------|-------------|---------------------|-------|
| BÖLÜMLER   | Count / % | Kesinlikle katılmıyorum | Katılmıyorum | Kısmen Katılıyorum | Katılıyorum | Tamamen Katılıyorum | Total |
| ENDÜSTRİ ÜRÜNLERİ TASARIMI   | Count     | 0                       | 0            | 0                  | 9           | 19                  | 28    |
|  | %         | 0%                      | 0%           | 0%                 | 32%         | 68%                 | 100%  |
| POLİMER TEKNOLOJİSİ  | Count     | 0                       | 0            | 0                  | 3           | 16                  | 19    |
|  | %         | 0%                      | 0%           | 0%                 | 16%         | 84%                 | 100%  |
| KAYNAK TEKNOLOJİSİ   | Count     | 0                       | 0            | 0                  | 2           | 20                  | 22    |
|  | %         | 0%                      | 0%           | 0%                 | 9%          | 91%                 | 100%  |
| ELEKTRONİK TEKNOLOJİSİ   | Count     | 0                       | 2            | 1                  | 7           | 59                  | 69    |
|  | %         | 0%                      | 3%           | 1%                 | 10%         | 86%                 | 100%  |
| ELEKTRİK ENERJİSİ ÜRETİM, İLETİM VE DAĞITIMI                           | Count     | 0                       | 0            | 2                  | 8           | 38                  | 48    |
|  | %         | 0%                      | 0%           | 4%                 | 17%         | 79%                 | 100%  |
| KİMYA TEKNOLOJİSİ  | Count     | 0                       | 0            | 6                  | 9           | 31                  | 46    |
|  | %         | 0%                      | 0%           | 13%                | 20%         | 67%                 | 100%  |
| MAKİNE   | Count     | 0                       | 0            | 0                  | 1           | 40                  | 41    |
|  | %         | 0%                      | 0%           | 0%                 | 2%          | 98%                 | 100%  |
| MEKATRONİK   | Count     | 0                       | 0            | 0                  | 8           | 54                  | 62    |
|  | %         | 0%                      | 0%           | 0%                 | 13%         | 87%                 | 100%  |
| ENDÜSTRİYEL KALIPÇILIK   | Count     | 0                       | 1            | 0                  | 4           | 25                  | 30    |
|  | %         | 0%                      | 3%           | 0%                 | 13%         | 83%                 | 100%  |
| Total  | Count     | 0                       | 3            | 9                  | 51          | 302                 | 365   |
|  | %         | 0%                      | 1%           | 2%                 | 14%         | 83%                 | 100%  |

9. Soru:

| Öğrencimizin işyerindeki araç-gereçleri uygun kullanma ve koruma becerisi |        |                |                        |                          |
|---|--------|----------------|------------------------|--------------------------|
|   | Sıklık | Yüzdeler Dilim | Geçerli Yüzdeler Dilim | Kümülatif Yüzdeler Dilim |
| Kesinlikle katılmıyorum   | 0      | 0,00           | 0,00                   | 16,54                    |
| Katılmıyorum  | 1      | 0,27           | 0,27                   | 29,53                    |
| Kısmen Katılıyorum  | 8      | 2,19           | 2,19                   | 44,49                    |
| Katılıyorum   | 66     | 18,08          | 18,08                  | 59,84                    |
| Tamamen Katılıyorum   | 290    | 79,45          | 79,45                  | 100                      |
| Toplam  | 365    | 100,00         | 100,00                 |                          |

İşverenlerin %79,45'i öğrencilerin işyerinde araç-gereç kullanma ve koruma becerisinin yüksek olduğunu göstermektedir. Bu orana "Katılıyorum" cevabı da eklendiğinde %97,53 oranında memnuniyete ulaşılmaktadır. Bu, öğrencilerin işyerindeki araç-gereçleri uygun kullanma ve koruma becerisi sağlaması açısından genel olarak uygun bulunduğunu göstermektedir.



### Öğrencimizin işyerindeki araç-gereçleri uygun kullanma ve koruma becerisi

| Öğrencimizin işyerindeki araç-gereçleri uygun kullanma ve koruma becerisi |           |                         |              |                   |             |                     |       |
|---|-----------|-------------------------|--------------|-------------------|-------------|---------------------|-------|
| BÖLÜMLER  | Count / % | Kesinlikle katılmıyorum | Katılmıyorum | Kısım Katılıyorum | Katılıyorum | Tamamen Katılıyorum | Total |
| ENDÜSTRİ ÜRÜNLERİ TASARIMI  | Count     | 0                       | 0            | 2                 | 6           | 20                  | 28    |
|   | %         | 0%                      | 0%           | 7%                | 21%         | 71%                 | 100%  |
| POLİMER TEKNOLOJİSİ   | Count     | 0                       | 0            | 0                 | 7           | 12                  | 19    |
|   | %         | 0%                      | 0%           | 0%                | 37%         | 63%                 | 100%  |
| KAYNAK TEKNOLOJİSİ  | Count     | 0                       | 0            | 0                 | 3           | 19                  | 22    |
|   | %         | 0%                      | 0%           | 0%                | 14%         | 86%                 | 100%  |
| ELEKTRONİK TEKNOLOJİSİ  | Count     | 0                       | 0            | 0                 | 11          | 58                  | 69    |
|   | %         | 0%                      | 0%           | 0%                | 16%         | 84%                 | 100%  |
| ELEKTRİK ENERJİSİ ÜRETİM, İLETİM VE DAĞITIMI                              | Count     | 0                       | 0            | 2                 | 9           | 37                  | 48    |
|   | %         | 0%                      | 0%           | 4%                | 19%         | 77%                 | 100%  |
| KİMYA TEKNOLOJİSİ   | Count     | 0                       | 0            | 3                 | 11          | 32                  | 46    |
|   | %         | 0%                      | 0%           | 7%                | 24%         | 70%                 | 100%  |
| MAKİNE  | Count     | 0                       | 0            | 0                 | 4           | 37                  | 41    |
|   | %         | 0%                      | 0%           | 0%                | 10%         | 90%                 | 100%  |
| MEKATRONİK  | Count     | 0                       | 0            | 1                 | 8           | 53                  | 62    |
|   | %         | 0%                      | 0%           | 2%                | 13%         | 85%                 | 100%  |
| ENDÜSTRİYEL KALIPÇILIK  | Count     | 0                       | 1            | 0                 | 7           | 22                  | 30    |
|   | %         | 0%                      | 3%           | 0%                | 23%         | 73%                 | 100%  |
| Total   | Count     | 0                       | 1            | 8                 | 66          | 290                 | 365   |
|   | %         | 0%                      | 0%           | 2%                | 18%         | 79%                 | 100%  |





Öğrencimizin iş sağlığı ve güvenliği kurallarına uyma düzeyi

| BÖLÜMLER                                     | Count / % | Kesinlikle katılmıyorum | Katılmıyorum | Kısmen Katılıyorum | Katılıyorum | Tamamen Katılıyorum | Total |
|--|-----------|-------------------------|--------------|--------------------|-------------|---------------------|-------|
| ENDÜSTRİ ÜRÜNLERİ TASARIMI                   | Count     | 0                       | 0            | 2                  | 2           | 24                  | 28    |
|  | %         | 0%                      | 0%           | 7%                 | 7%          | 86%                 | 100%  |
| POLİMER TEKNOLOJİSİ                          | Count     | 0                       | 0            | 0                  | 6           | 13                  | 19    |
|  | %         | 0%                      | 0%           | 0%                 | 32%         | 68%                 | 100%  |
| KAYNAK TEKNOLOJİSİ                           | Count     | 0                       | 0            | 0                  | 4           | 18                  | 22    |
|  | %         | 0%                      | 0%           | 0%                 | 18%         | 82%                 | 100%  |
| ELEKTRONİK TEKNOLOJİSİ                       | Count     | 0                       | 0            | 0                  | 6           | 63                  | 69    |
|  | %         | 0%                      | 0%           | 0%                 | 9%          | 91%                 | 100%  |
| ELEKTRİK ENERJİSİ ÜRETİM, İLETİM VE DAĞITIMI | Count     | 0                       | 0            | 0                  | 5           | 43                  | 48    |
|  | %         | 0%                      | 0%           | 0%                 | 10%         | 90%                 | 100%  |
| KİMYA TEKNOLOJİSİ                            | Count     | 0                       | 0            | 3                  | 10          | 32                  | 45    |
|  | %         | 0%                      | 0%           | 7%                 | 22%         | 71%                 | 100%  |
| MAKİNE                                       | Count     | 0                       | 0            | 0                  | 3           | 38                  | 41    |
|  | %         | 0%                      | 0%           | 0%                 | 7%          | 93%                 | 100%  |
| MEKATRONİK                                   | Count     | 0                       | 0            | 0                  | 7           | 55                  | 62    |
|  | %         | 0%                      | 0%           | 0%                 | 11%         | 89%                 | 100%  |
| ENDÜSTRİYEL KALIPÇILIK                       | Count     | 0                       | 0            | 0                  | 1           | 29                  | 30    |
|  | %         | 0%                      | 0%           | 0%                 | 3%          | 97%                 | 100%  |
| Total  | Count     | 0                       | 0            | 5                  | 44          | 315                 | 364   |
|  | %         | 0%                      | 0%           | 1%                 | 12%         | 87%                 | 100%  |

## **“İŞLETMELER İÇİN İŞYERİ EĞİTİMİ MEMNUNİYET ANKETİ” GENEL DEĞERLENDİRMESİ**

Program bazında İşletmelerin ankette yer alan sorulara verdikleri cevapların genel ortalamaları ve bunların yüzdelerine bakıldığında; Tasarım (%81), Polimer Teknolojisi (%84), Kaynak Teknolojisi (%92), Elektronik Teknolojisi (%83), Elektrik Enerjisi Üretim, İletim ve Dağıtımı (%88), Kimya Teknolojisi (%84), Makine (%89), Mekatronik (%87) ve Endüstriyel Kalıpcılık (%90) oranında memnun oldukları görülmüştür.

Bölüm bazında İşletmelerin ankette yer alan her bir soruya verdikleri cevaplardan elde edilen verilerin sonucuna göre; işletmelerin öğrencilerden beklentilerinin büyük oranda karşılanmış olduğu ve işletmelerin işyerinde eğitim gören öğrencilerden büyük oranında memnun olduğu görülmüştür. Ayrıca bu sonuçlar, işyeri eğitimi uygulamasının genel olarak iş birliği süreçlerine olumlu katkılar sağladığını ve işverenler tarafından büyük oranda desteklendiğini ortaya koymaktadır. Bununla birlikte, eğitim dışındaki konularda iş birliğinin bazı alanlarda iyileştirilmesi gerektiği de belirtilmiştir. Bu tür geri bildirimler, üniversite ve sanayi iş birliğinin daha da geliştirilmesi için önemli bir yol gösterici olabilir. Ayrıca bu sonuçlar, genel olarak öğrencilerin bilgi birikimi, uyum yeteneği, gelişim merakı, araç-gereç kullanımı ve iş sağlığı ve güvenliği kurallarına uyum konusunda yüksek performans sergilediklerini göstermektedir. Her bölüm özelinde yapılan değerlendirmeler, öğrencilerin işverenler tarafından oldukça olumlu değerlendirildiğini ortaya koymaktadır.