

Gazi Üniversitesi
Teknik Bilimler Meslek Yüksekokulu

İşletmede Mesleki Eğitim Dersi
Öğrenci Memnuniyet Anketi

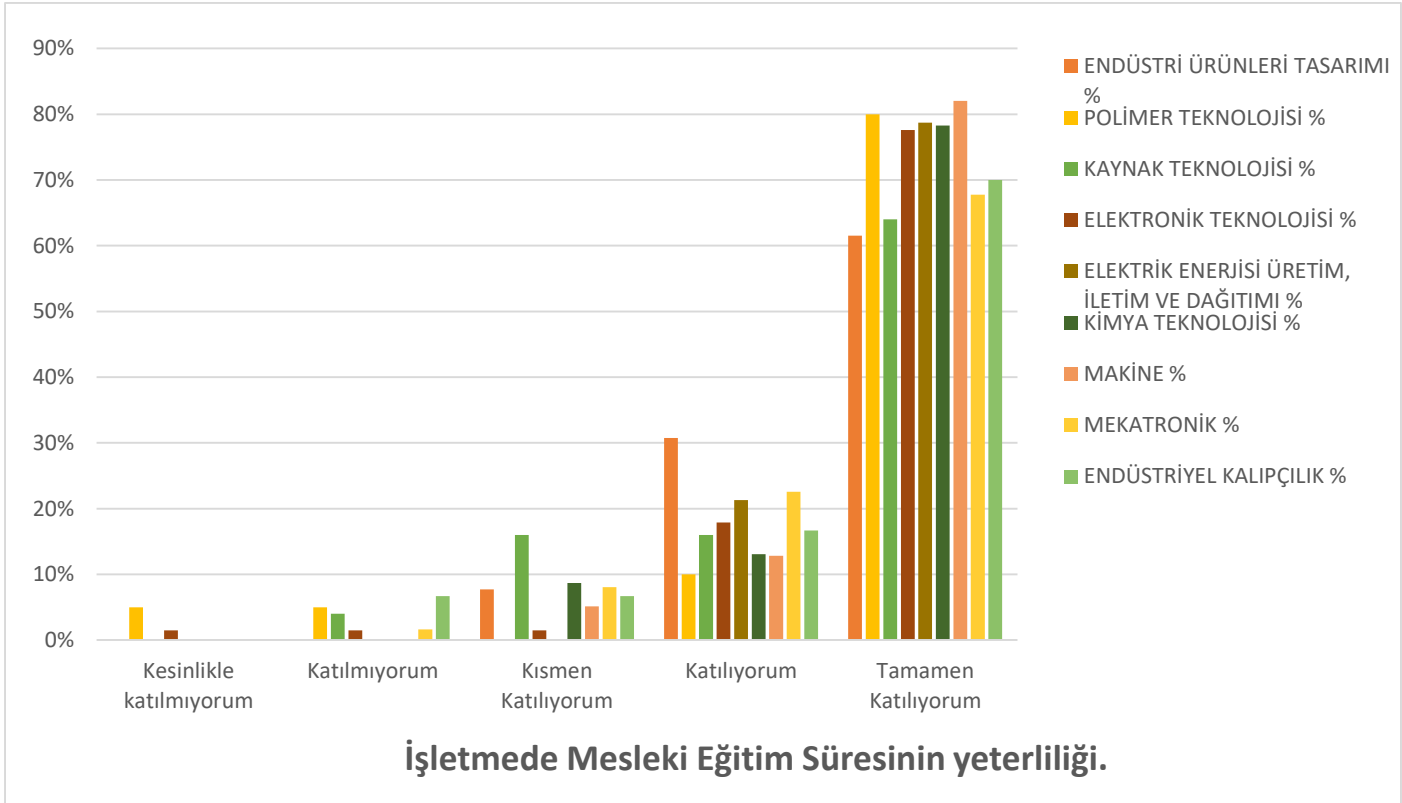
2023 -2024

DEĞERLENDİRME RAPORU

1. Soru:

İşletmede Mesleki Eğitim süresinin yeterliliği				
	Sıklık	Yüzdeler Dilim	Geçerli Yüzdeler Dilim	Kümülatif Yüzdeler Dilim
Kesinlikle katılmıyorum	2	0,55	0,55	3,1
Katılmıyorum	6	1,66	1,66	3,88
Kısmen Katılıyorum	20	5,52	5,52	8,92
Katılıyorum	66	18,23	18,23	29,46
Tamamen Katılıyorum	268	74,03	74,03	100
Toplam	362	100	100	

Öğrencilerin büyük bir çoğunluğu %92.26'sı (Katılıyorum + Tamamen Katılıyorum), işletmede mesleki eğitim süresini yeterli bulmaktadır. Özellikle, "Tamamen Katılıyorum" seçeneğini işaretleyenlerin oranı %74.03 ile en yüksek değeri göstermektedir. Bu, işletmede mesleki eğitimin süresinin genel olarak öğrencilere uygun olduğunu göstermektedir. Öğrenciler, %2,21 oranı ile de aksi görüşlerini belirtmektedirler.

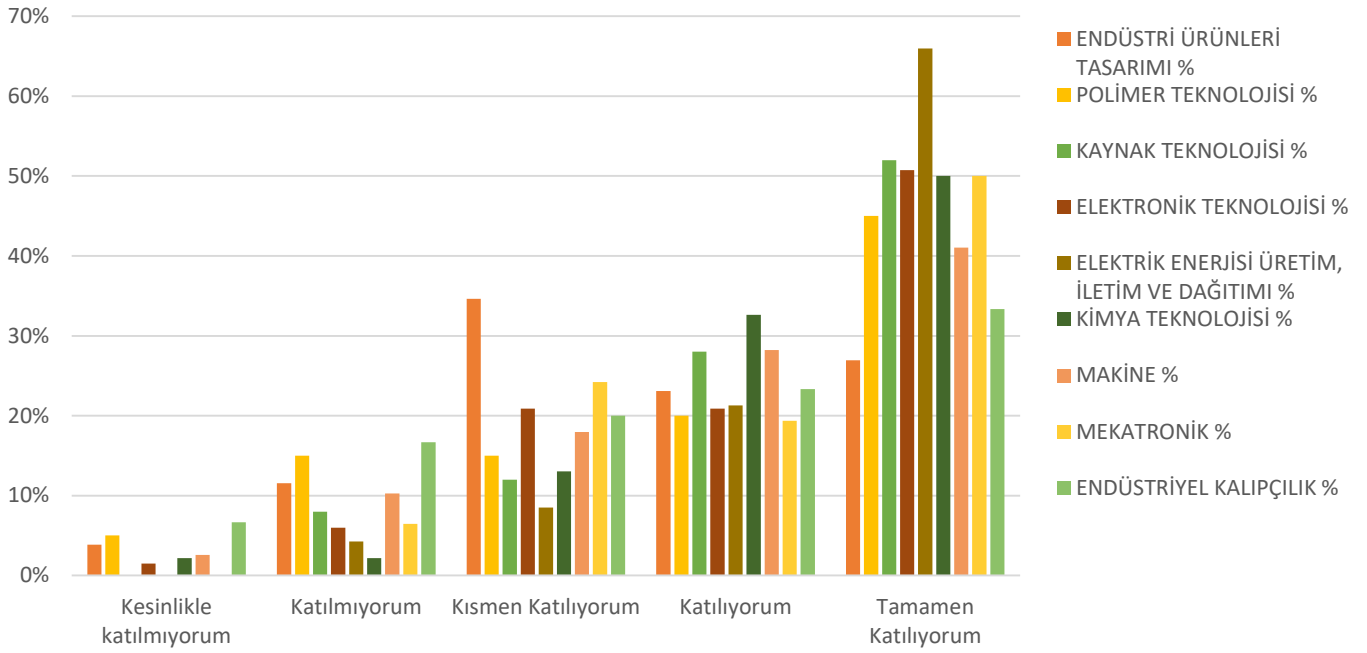


İşletmede Mesleki Eğitim süresinin yeterliliği							
BÖLÜMLER	Count / %	Kesinlikle katılmıyorum	Katılmıyorum	Kısmen Katılıyorum	Katılıyorum	Tamamen Katılıyorum	Total
ENDÜSTRİ ÜRÜNLERİ TASARIMI	Count	0	0	2	8	16	26
	%	0%	0%	8%	31%	62%	100%
POLİMER TEKNOLOJİSİ	Count	1	1	0	2	16	20
	%	5%	5%	0%	10%	80%	100%
KAYNAK TEKNOLOJİSİ	Count	0	1	4	4	16	25
	%	0%	4%	16%	16%	64%	100%
ELEKTRONİK TEKNOLOJİSİ	Count	1	1	1	12	52	67
	%	1%	1%	1%	18%	78%	100%
ELEKTRİK ENERJİSİ ÜRETİM, İLETİM VE DAĞITIMI	Count	0	0	0	10	37	47
	%	0%	0%	0%	21%	79%	100%
KİMYA TEKNOLOJİSİ	Count	0	0	4	6	36	46
	%	0%	0%	9%	13%	78%	100%
MAKİNE	Count	0	0	2	5	32	39
	%	0%	0%	5%	13%	82%	100%
MEKATRONİK	Count	0	1	5	14	42	62
	%	0%	2%	8%	23%	68%	100%
ENDÜSTRİYEL KALIPÇILIK	Count	0	2	2	5	21	30
	%	0%	7%	7%	17%	70%	100%
Total	Count	2	6	20	66	268	362
	%	1%	2%	6%	18%	74%	100%

2. Soru:

Yüksekokulda almış olduğunuz eğitimin, işletmede mesleki eğitim için yeterlilik düzeyi				
	Sıklık	Yüzdeler Dilim	Geçerli Yüzdeler Dilim	Kümülatif Yüzdeler Dilim
Kesinlikle katılmıyorum	7	1,93	1,93	0,39
Katılmıyorum	28	7,73	7,73	1,95
Kısmen Katılıyorum	67	18,51	18,51	13,23
Katılıyorum	86	23,76	23,76	40,08
Tamamen Katılıyorum	174	48,07	48,07	100
Toplam	362	100,00	100,00	

Öğrencilerin %71.83'ü (Katılıyorum + Tamamen Katılıyorum) Yüksekokulda aldıkları eğitimin işletmede mesleki eğitim için yeterli olduğu kanaatindeyken, %9,66'sı aksi yönde görüş bildirmiştir. Buna göre, yüksekokuldaki eğitimin kalitesinin öğrenciler tarafından genel olarak olumlu değerlendirildiğini göstermektedir.



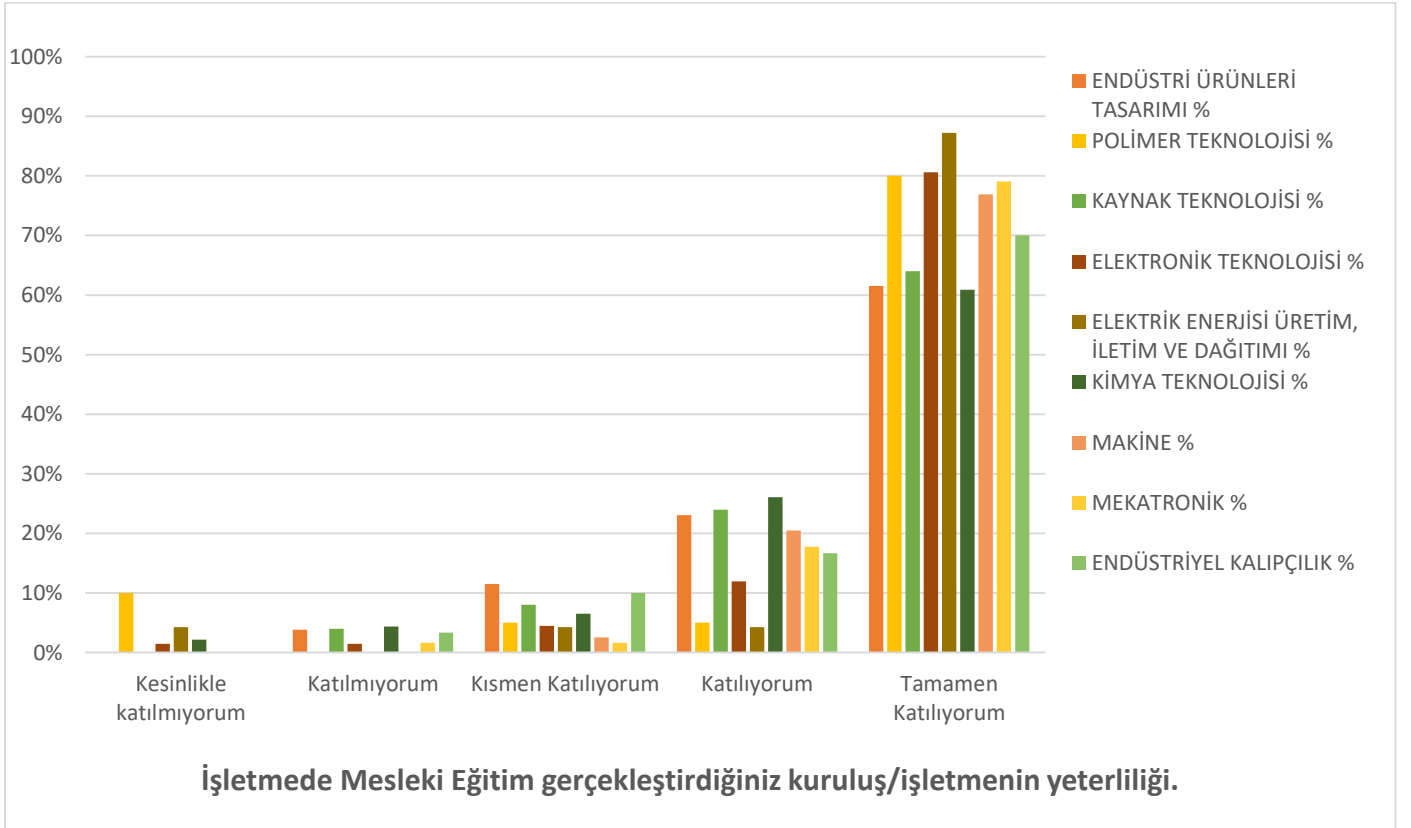
Yüksekokulda almış olduğunuz eğitimin, işletmede mesleki eğitim için yeterlilik düzeyi

Yüksekokulda almış olduğunuz eğitimin, işletmede mesleki eğitim için yeterlilik düzeyi							
BÖLÜMLER	Count / %	Kesinlikle katılmıyorum	Katılmıyorum	Kısmen Katılıyorum	Katılıyorum	Tamamen Katılıyorum	Total
ENDÜSTRİ ÜRÜNLERİ TASARIMI	Count	1	3	9	6	7	26
	%	4%	12%	35%	23%	27%	100%
POLİMER TEKNOLOJİSİ	Count	1	3	3	4	9	20
	%	5%	15%	15%	20%	45%	100%
KAYNAK TEKNOLOJİSİ	Count	0	2	3	7	13	25
	%	0%	8%	12%	28%	52%	100%
ELEKTRONİK TEKNOLOJİSİ	Count	1	4	14	14	34	67
	%	1%	6%	21%	21%	51%	100%
ELEKTRİK ENERJİSİ ÜRETİM, İLETİM VE DAĞITIMI	Count	0	2	4	10	31	47
	%	0%	4%	9%	21%	66%	100%
KİMYA TEKNOLOJİSİ	Count	1	1	6	15	23	46
	%	2%	2%	13%	33%	50%	100%
MAKİNE	Count	1	4	7	11	16	39
	%	3%	10%	18%	28%	41%	100%
MEKATRONİK	Count	0	4	15	12	31	62
	%	0%	6%	24%	19%	50%	100%
ENDÜSTRİYEL KALIPÇILIK	Count	2	5	6	7	10	30
	%	7%	17%	20%	23%	33%	100%
Total	Count	7	28	67	86	174	362
	%	2%	8%	19%	24%	48%	100%

3.Soru:

İşyeri Eğitimini gerçekleştirdiğiniz kuruluş/işletmenin yeterliliği				
	Sıklık	Yüzdeler Dilim	Geçerli Yüzdeler Dilim	Kümülatif Yüzdeler Dilim
Kesinlikle katılmıyorum	6	1,66	1,66	0,78
Katılmıyorum	7	1,93	1,93	7,81
Kısmen Katılıyorum	19	5,25	5,25	19,92
Katılıyorum	59	16,30	16,30	43,75
Tamamen Katılıyorum	271	74,86	74,86	100
Toplam	362	100,00	100,00	

Öğrencilerin %74,86'sı, işyeri eğitimi gerçekleştirdikleri kuruluşun yeterliliğini yüksek bulduğu görüşünderken, %3,59'u aksi yönde görüş bildirmiştir. Bu, öğrencilerin işyeri eğitimi gerçekleştirdikleri kuruluş/işletmelerden memnun olduklarını göstermektedir.

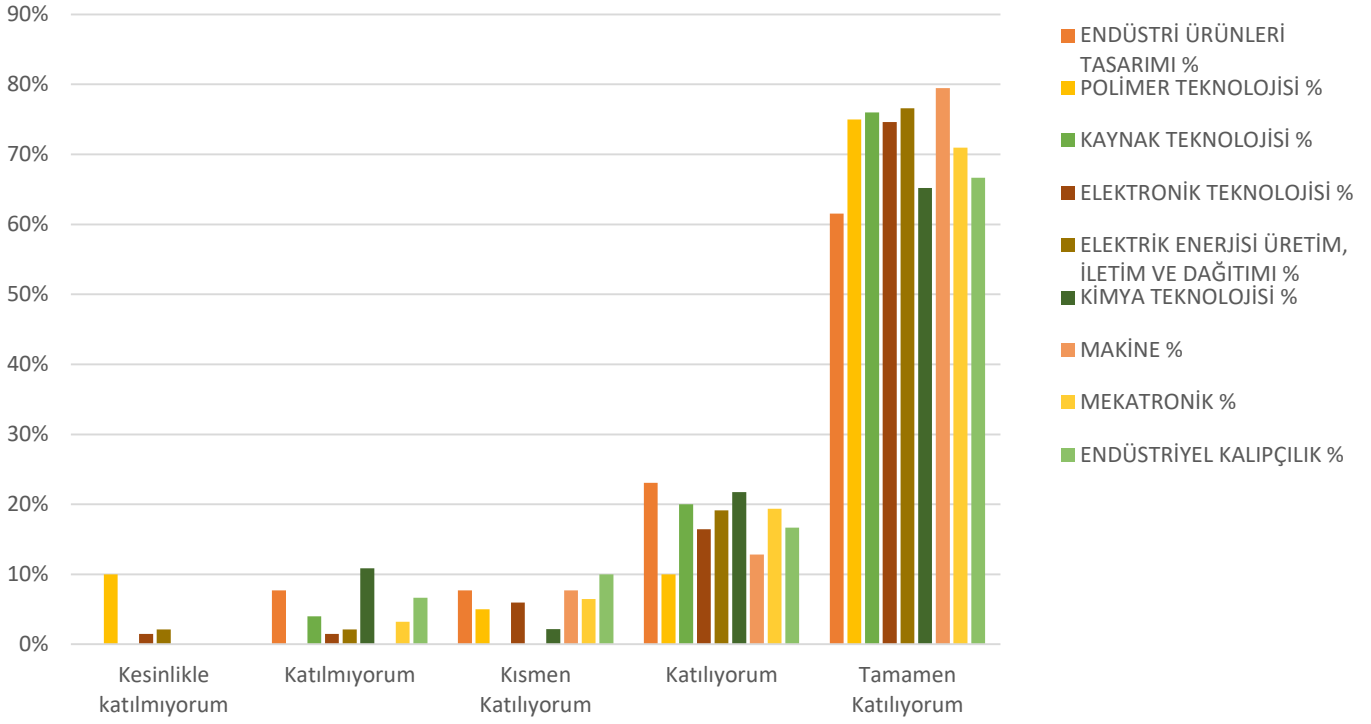


İşletmede Mesleki Eğitim gerçekleştirdiğiniz kuruluş/işletmenin yeterliliği							
BÖLÜMLER	Count / %	Kesinlikle katılmıyorum	Katılmıyorum	Kısmen Katılıyorum	Katılıyorum	Tamamen Katılıyorum	Total
ENDÜSTRİ ÜRÜNLERİ TASARIMI	Count	0	1	3	6	16	26
	%	0%	4%	12%	23%	62%	100%
POLİMER TEKNOLOJİSİ	Count	2	0	1	1	16	20
	%	10%	0%	5%	5%	80%	100%
KAYNAK TEKNOLOJİSİ	Count	0	1	2	6	16	25
	%	0%	4%	8%	24%	64%	100%
ELEKTRONİK TEKNOLOJİSİ	Count	1	1	3	8	54	67
	%	1%	1%	4%	12%	81%	100%
ELEKTRİK ENERJİSİ ÜRETİM, İLETİM VE DAĞITIMI	Count	2	0	2	2	41	47
	%	4%	0%	4%	4%	87%	100%
KİMYA TEKNOLOJİSİ	Count	1	2	3	12	28	46
	%	2%	4%	7%	26%	61%	100%
MAKİNE	Count	0	0	1	8	30	39
	%	0%	0%	3%	21%	77%	100%
MEKATRONİK	Count	0	1	1	11	49	62
	%	0%	2%	2%	18%	79%	100%
ENDÜSTRİYEL KALIPÇILIK	Count	0	1	3	5	21	30
	%	0%	3%	10%	17%	70%	100%
Total	Count	6	7	19	59	271	362
	%	2%	2%	5%	16%	75%	100%

4. Soru:

İşyeri Eğitimi için, işyerinin hazırladığı çalışma planınızın uygunluk düzeyi				
	Sıklık	Yüzdelik Dilim	Geçerli Yüzdelik Dilim	Kümülatif Yüzdelik Dilim
Kesinlikle katılmıyorum	4	1,10	1,10	5,81
Katılmıyorum	14	3,87	3,87	9,69
Kısmen Katılıyorum	18	4,97	4,97	17,83
Katılıyorum	65	17,96	17,96	41,47
Tamamen Katılıyorum	261	72,10	72,10	100
Toplam	362	100,00	100,00	

Öğrencilerin %90.06'sı, işyeri eğitimi için hazırlanan çalışma planını uygun bulduğu görüşünderken, %4,97'si aksi yönde görüş bildirmiştir. Bu, işyerlerinin eğitim planlarının öğrencilere uygun olduğunu göstermektedir.



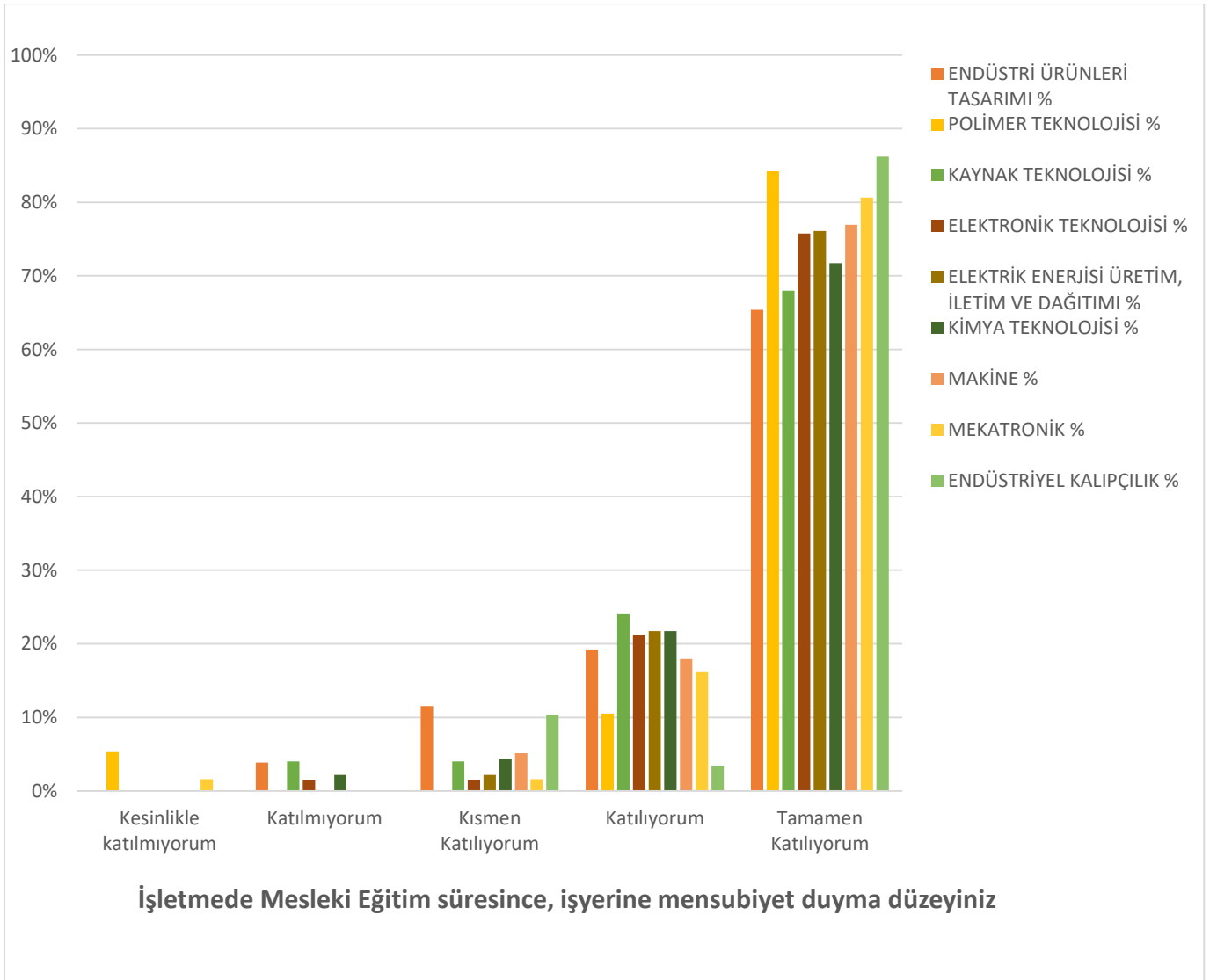
İşletmede Mesleki Eğitim için, işyerinin hazırladığı çalışma planınızın uygunluk düzeyi

İşletmede Mesleki Eğitim gerçekleştirdiğiniz kuruluş/işletmenin yeterliliği							
BÖLÜMLER	Count / %	Kesinlikle katılmıyorum	Katılmıyorum	Kısmen Katılıyorum	Katılıyorum	Tamamen Katılıyorum	Total
ENDÜSTRİ ÜRÜNLERİ TASARIMI	Count	0	1	3	6	16	26
	%	0%	4%	12%	23%	62%	100%
POLİMER TEKNOLOJİSİ	Count	2	0	1	1	16	20
	%	10%	0%	5%	5%	80%	100%
KAYNAK TEKNOLOJİSİ	Count	0	1	2	6	16	25
	%	0%	4%	8%	24%	64%	100%
ELEKTRONİK TEKNOLOJİSİ	Count	1	1	3	8	54	67
	%	1%	1%	4%	12%	81%	100%
ELEKTRİK ENERJİSİ ÜRETİM, İLETİM VE DAĞITIMI	Count	2	0	2	2	41	47
	%	4%	0%	4%	4%	87%	100%
KİMYA TEKNOLOJİSİ	Count	1	2	3	12	28	46
	%	2%	4%	7%	26%	61%	100%
MAKİNE	Count	0	0	1	8	30	39
	%	0%	0%	3%	21%	77%	100%
MEKATRONİK	Count	0	1	1	11	49	62
	%	0%	2%	2%	18%	79%	100%
ENDÜSTRİYEL KALIPÇILIK	Count	0	1	3	5	21	30
	%	0%	3%	10%	17%	70%	100%
Total	Count	6	7	19	59	271	362
	%	2%	2%	5%	16%	75%	100%

5.soru:

İşyeri Eğitimi süresince, işyerine mensubiyet duyma düzeyiniz				
	Sıklık	Yüzdeler Dilim	Geçerli Yüzdeler Dilim	Kümülatif Yüzdeler Dilim
Kesinlikle katılmıyorum	2	0,56	0,56	2,71
Katılmıyorum	4	1,12	1,12	5,04
Kısmen Katılıyorum	14	3,91	3,91	11,24
Katılıyorum	65	18,16	18,16	38,37
Tamamen Katılıyorum	273	76,26	76,26	100
Toplam	358	100,00	100,00	

Öğrencilerin %94.42'si, işyerine mensubiyet duydukları yönünde uygun görüş belirtirken, %1,68'i aksi yönde görüş belirtmiştir. Bu, işyerinde mensubiyet duyma düzeyinin oldukça yüksek olduğunu göstermektedir.

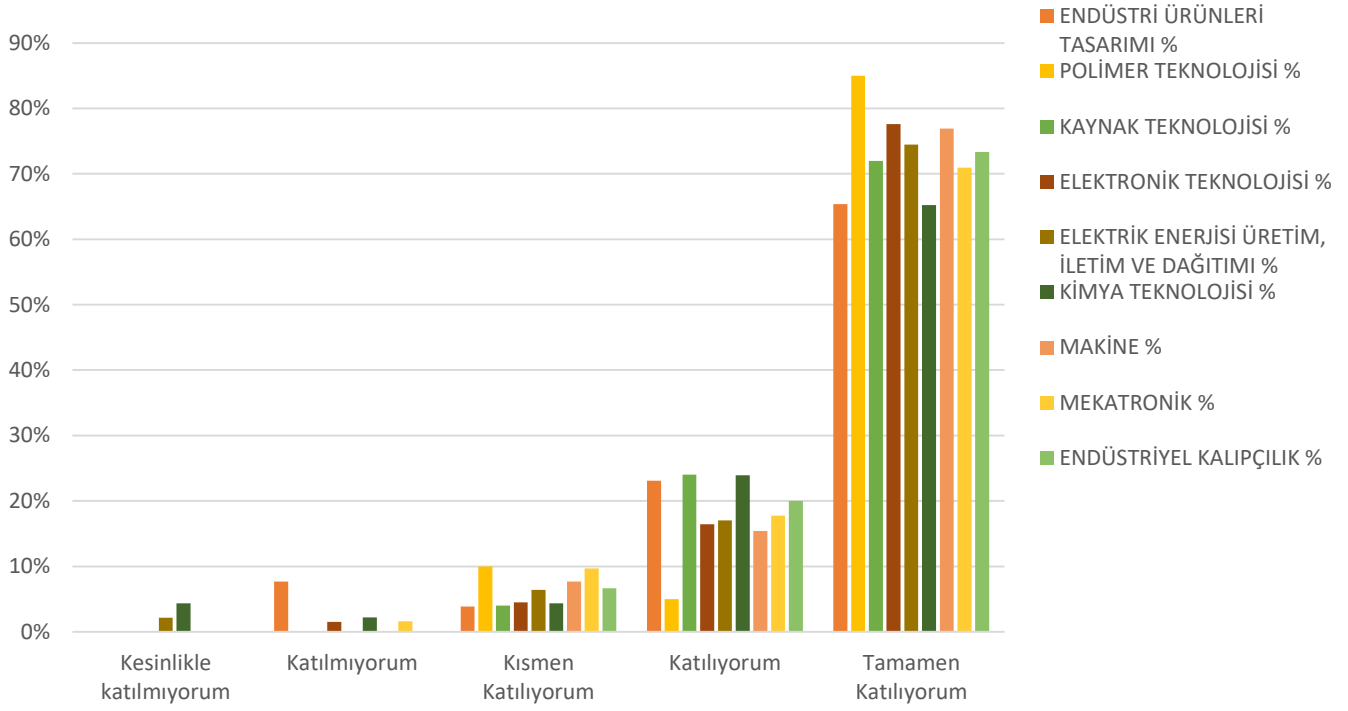


İşletmede Mesleki Eğitim süresince, işyerine mensubiyet duyma düzeyiniz							
BÖLÜMLER	Count / %	Kesinlikle katılmıyorum	Katılmıyorum	Kısmen Katılıyorum	Katılıyorum	Tamamen Katılıyorum	Total
ENDÜSTRİ ÜRÜNLERİ TASARIMI	Count	0	1	3	5	17	26
	%	0%	4%	12%	19%	65%	100%
POLİMER TEKNOLOJİSİ	Count	1	0	0	2	16	19
	%	5%	0%	0%	11%	84%	100%
KAYNAK TEKNOLOJİSİ	Count	0	1	1	6	17	25
	%	0%	4%	4%	24%	68%	100%
ELEKTRONİK TEKNOLOJİSİ	Count	0	1	1	14	50	66
	%	0%	2%	2%	21%	76%	100%
ELEKTRİK ENERJİSİ ÜRETİM, İLETİM VE DAĞITIMI	Count	0	0	1	10	35	46
	%	0%	0%	2%	22%	76%	100%
KİMYA TEKNOLOJİSİ	Count	0	1	2	10	33	46
	%	0%	2%	4%	22%	72%	100%
MAKİNE	Count	0	0	2	7	30	39
	%	0%	0%	5%	18%	77%	100%
MEKATRONİK	Count	1	0	1	10	50	62
	%	2%	0%	2%	16%	81%	100%
ENDÜSTRİYEL KALIPÇILIK	Count	0	0	3	1	25	29
	%	0%	0%	10%	3%	86%	100%
Total	Count	2	4	14	65	273	358
	%	1%	1%	4%	18%	76%	100%

6.Soru:

İşyerinin, çalışanların iş sağlığı ve güvenliğinin sağlanmasında yeterliliği				
	Sıklık	Yüzdelik Dilim	Geçerli Yüzdelik Dilim	Kümülatif Yüzdelik Dilim
Kesinlikle katılmıyorum	3	0,83	0,83	1,16
Katılmıyorum	5	1,38	1,38	2,71
Kısmen Katılıyorum	23	6,35	6,35	11,24
Katılıyorum	66	18,23	18,23	37,98
Tamamen Katılıyorum	265	73,20	73,20	100
Toplam	362	100,00	100,00	

Öğrencilerin %91.43'ü, işyerinin iş sağlığı ve güvenliği konusunda yeterli olduğu görüşündeyken, %2,21'i aksi yönde görüş belirtmektedir. Buna göre, işyerlerinin bu konuda oldukça başarılı olduklarını göstermektedir.



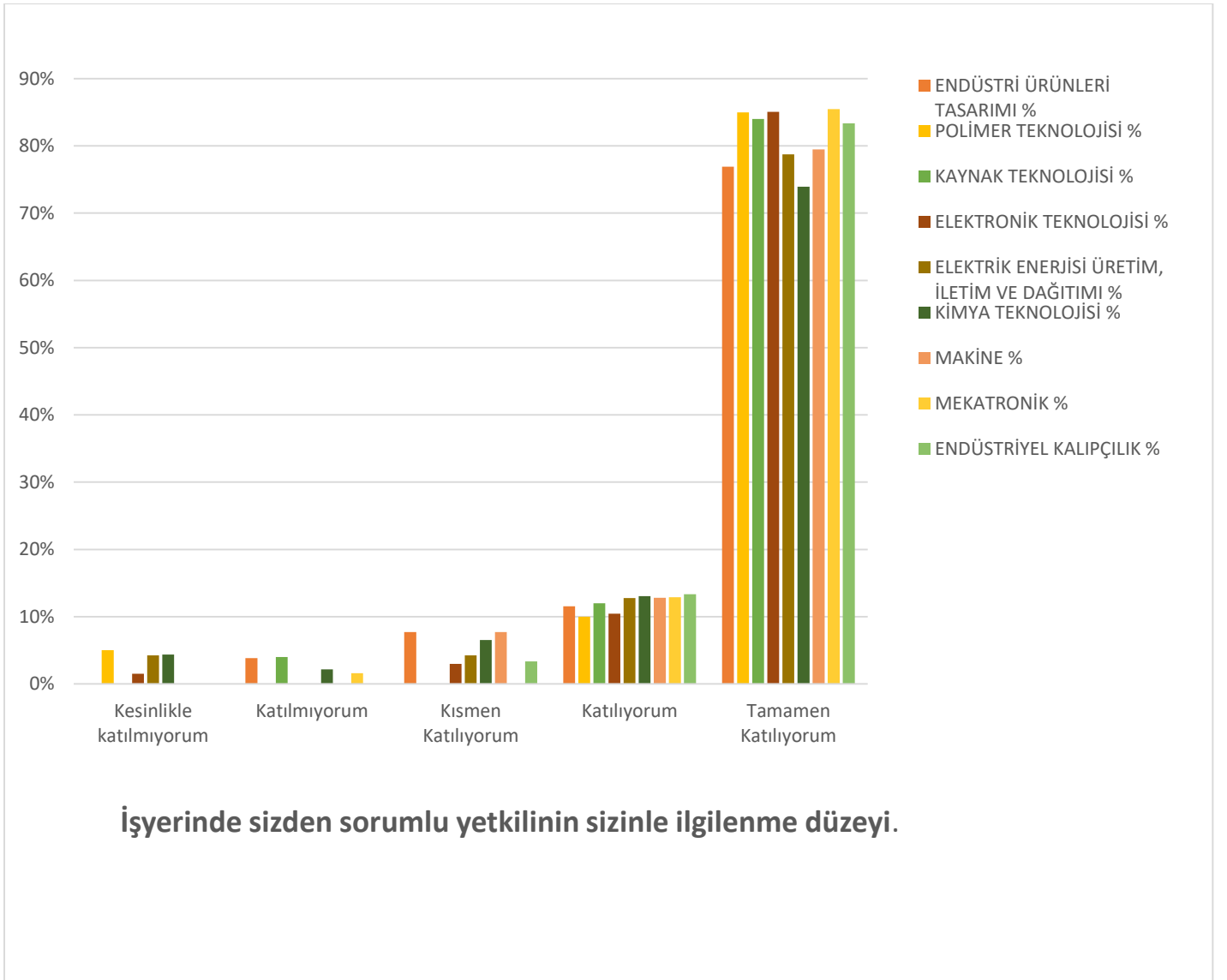
İşyerinin, çalışanların iş sağlığı ve güvenliğinin sağlanmasında yeterliliği.

İşyerinin, çalışanların iş sağlığı ve güvenliğinin sağlanmasında yeterliliği							
BÖLÜMLER	Count / %	Kesinlikle katılmıyorum	Katılmıyorum	Kismen Katılıyorum	Katılıyorum	Tamamen Katılıyorum	Total
ENDÜSTRİ ÜRÜNLERİ TASARIMI	Count	0	2	1	6	17	26
	%	0%	8%	4%	23%	65%	100%
POLİMER TEKNOLOJİSİ	Count	0	0	2	1	17	20
	%	0%	0%	10%	5%	85%	100%
KAYNAK TEKNOLOJİSİ	Count	0	0	1	6	18	25
	%	0%	0%	4%	24%	72%	100%
ELEKTRONİK TEKNOLOJİSİ	Count	0	1	3	11	52	67
	%	0%	1%	4%	16%	78%	100%
ELEKTRİK ENERJİSİ ÜRETİM, İLETİM VE DAĞITIMI	Count	1	0	3	8	35	47
	%	2%	0%	6%	17%	74%	100%
KİMYA TEKNOLOJİSİ	Count	2	1	2	11	30	46
	%	4%	2%	4%	24%	65%	100%
MAKİNE	Count	0	0	3	6	30	39
	%	0%	0%	8%	15%	77%	100%
MEKATRONİK	Count	0	1	6	11	44	62
	%	0%	2%	10%	18%	71%	100%
ENDÜSTRİYEL KALIPÇILIK	Count	0	0	2	6	22	30
	%	0%	0%	7%	20%	73%	100%
Total	Count	3	5	23	66	265	362
	%	1%	1%	6%	18%	73%	100%

7.soru:

İşyerinde sizden sorumlu yetkilinin sizinle ilgilenme düzeyi				
	Sıklık	Yüzdeler Dilim	Geçerli Yüzdeler Dilim	Kümülatif Yüzdeler Dilim
Kesinlikle katılmıyorum	6	1,66	1,66	2,75
Katılmıyorum	4	1,10	1,10	6,33
Kısmen Katılıyorum	13	3,59	3,59	18,88
Katılıyorum	44	12,15	12,15	45,55
Tamamen Katılıyorum	295	81,49	81,49	100
Toplam	362	100,00	100,00	

Öğrencilerin %81,49'u işyerinde sizden sorumlu yetkilinin sizinle ilgilenme düzeyine olumlu görüş verirken, %2,76'sı aksi yönde görüş belirtmiştir. Bu, işyerlerinde öğrencilerin büyük oranda sorumlu yetkilinin kendileriyle ilgilenme düzeyinin olumlu olduğunu göstermektedir. Bölümlere göre bakıldığında, "Tamamen Katılıyorum" diyenlerin oranı Polimer Teknolojisi, Elektronik Teknolojisi ve Mekatronik programlarında %85 oranlarıyla en yüksek olduğu görülmektedir.

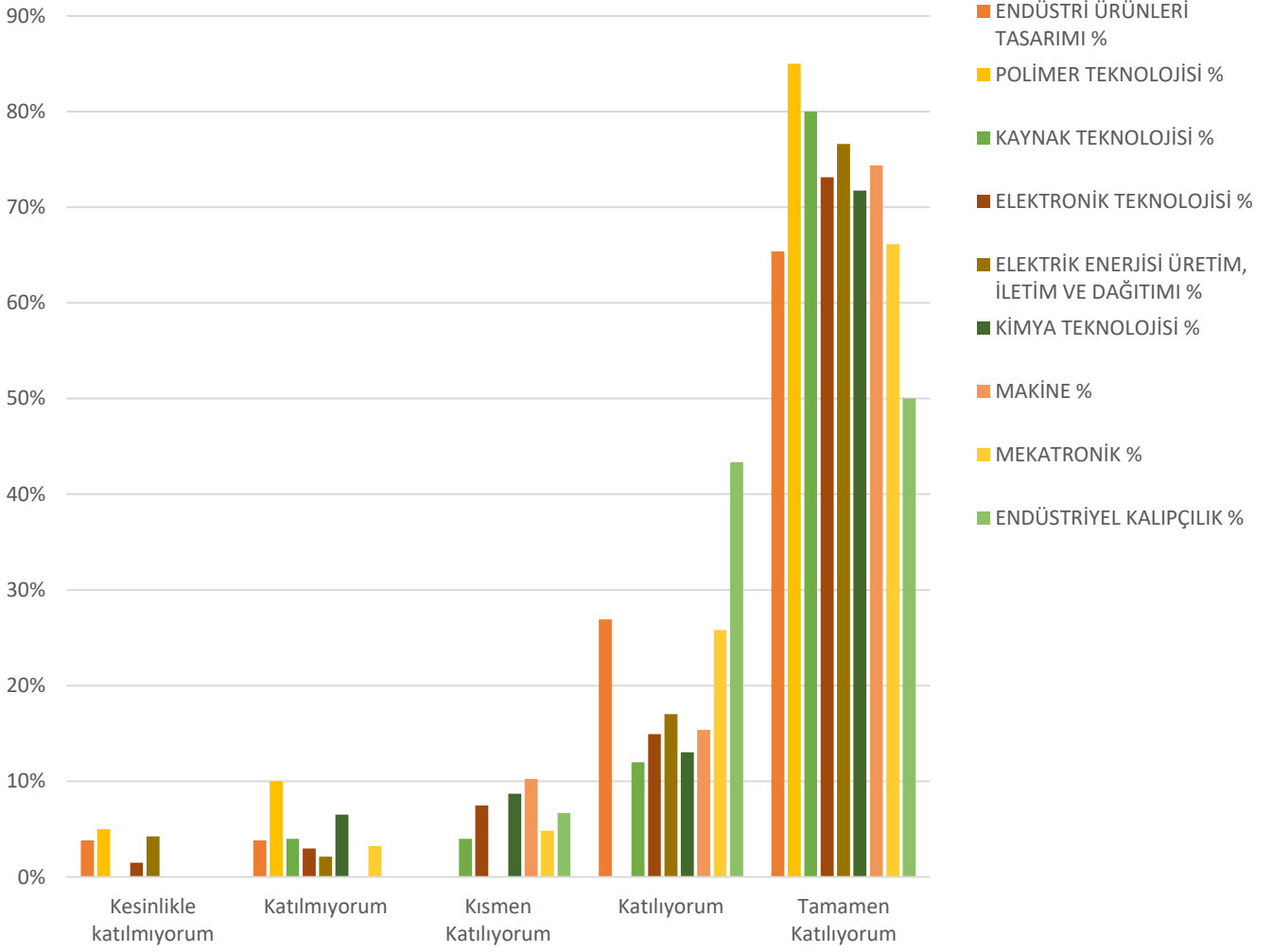


İşyerinde sizden sorumlu yetkilinin sizinle ilgilenme düzeyi							
BÖLÜMLER	Count / %	Kesinlikle katılmıyorum	Katılmıyorum	Kısmen Katılıyorum	Katılıyorum	Tamamen Katılıyorum	Total
ENDÜSTRİ ÜRÜNLERİ TASARIMI	Count	0	1	2	3	20	26
	%	0%	4%	8%	12%	77%	100%
POLİMER TEKNOLOJİSİ	Count	1	0	0	2	17	20
	%	5%	0%	0%	10%	85%	100%
KAYNAK TEKNOLOJİSİ	Count	0	1	0	3	21	25
	%	0%	4%	0%	12%	84%	100%
ELEKTRONİK TEKNOLOJİSİ	Count	1	0	2	7	57	67
	%	1%	0%	3%	10%	85%	100%
ELEKTRİK ENERJİSİ ÜRETİM, İLETİM VE DAĞITIMI	Count	2	0	2	6	37	47
	%	4%	0%	4%	13%	79%	100%
KİMYA TEKNOLOJİSİ	Count	2	1	3	6	34	46
	%	4%	2%	7%	13%	74%	100%
MAKİNE	Count	0	0	3	5	31	39
	%	0%	0%	8%	13%	79%	100%
MEKATRONİK	Count	0	1	0	8	53	62
	%	0%	2%	0%	13%	85%	100%
ENDÜSTRİYEL KALIPÇILIK	Count	0	0	1	4	25	30
	%	0%	0%	3%	13%	83%	100%
Total	Count	6	4	13	44	295	362
	%	2%	1%	4%	12%	81%	100%

8.soru:

İşyerinin, karşılaştığımız sorunların çözümüne katkısı				
	Sıklık	Yüzelik Dilim	Geçerli Yüzelik Dilim	Kümülatif Yüzelik Dilim
Kesinlikle katılmıyorum	5	1,38	1,38	46,85
Katılmıyorum	12	3,31	3,31	57,48
Kısmen Katılıyorum	19	5,25	5,25	64,57
Katılıyorum	69	19,06	19,06	74,02
Tamamen Katılıyorum	257	70,99	70,99	100
Toplam	362	100,00	100,00	

Öğrencilerin %70,99'u işyerlerinin karşılaştıkları sorunların çözümüne önemli katkı sağladığı yönünde olumlu görüş belirtirken %4,69'u aksi yönde görüş belirtmiştir. "Tamamen Katılıyorum" diyenlerin oranı, Endüstriyel Kalıpçılık Programında en düşük %50, Polimer bölümünde ise %85 en yüksek oran olarak görülmektedir.



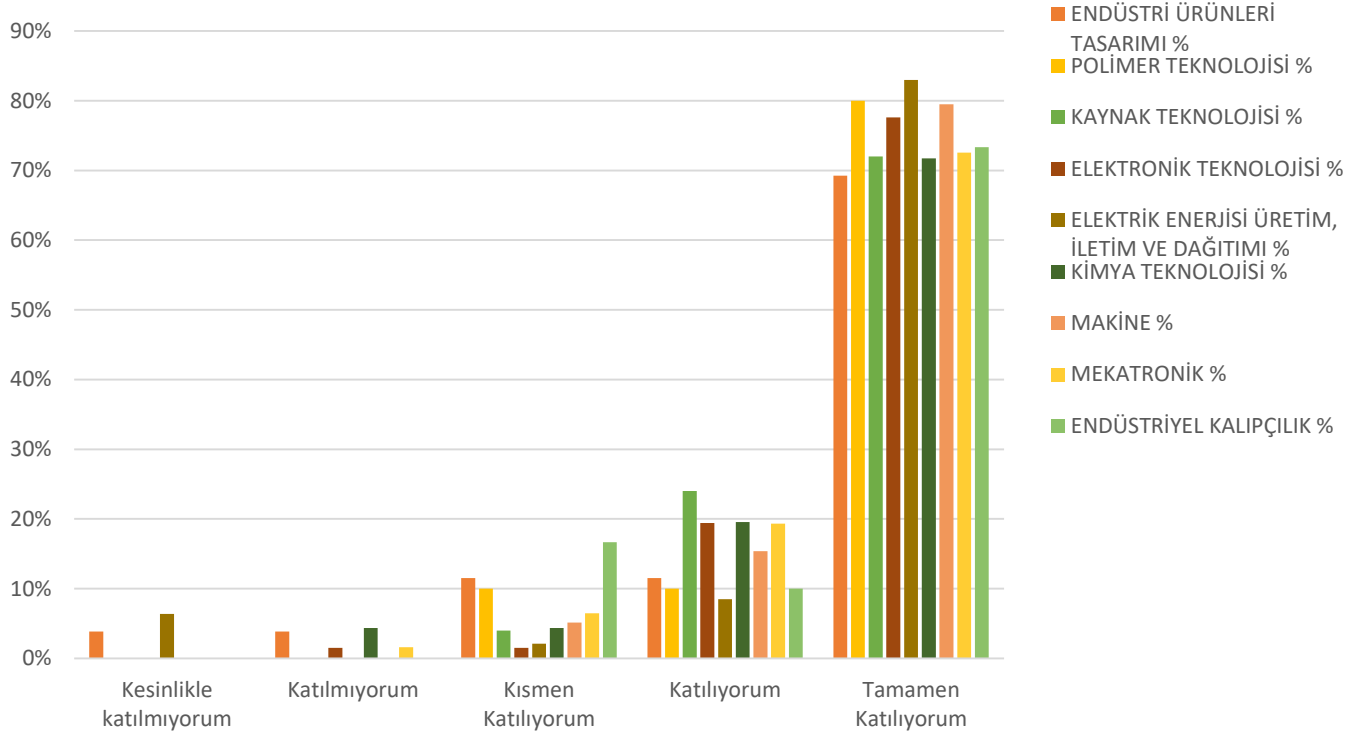
İşyerinin, karşılaştığınız sorunların çözümüne katkısı.

İşyerinin, karşılaştığınız sorunların çözümüne katkısı							
BÖLÜMLER	Count / %	Kesinlikle katılmıyorum	Katılmıyorum	Kısmen Katılıyorum	Katılıyorum	Tamamen Katılıyorum	Total
ENDÜSTRİ ÜRÜNLERİ TASARIMI	Count	1	1	0	7	17	26
	%	4%	4%	0%	27%	65%	100%
POLİMER TEKNOLOJİSİ	Count	1	2	0	0	17	20
	%	5%	10%	0%	0%	85%	100%
KAYNAK TEKNOLOJİSİ	Count	0	1	1	3	20	25
	%	0%	4%	4%	12%	80%	100%
ELEKTRONİK TEKNOLOJİSİ	Count	1	2	5	10	49	67
	%	1%	3%	7%	15%	73%	100%
ELEKTRİK ENERJİSİ ÜRETİM, İLETİM VE DAĞITIMI	Count	2	1	0	8	36	47
	%	4%	2%	0%	17%	77%	100%
KİMYA TEKNOLOJİSİ	Count	0	3	4	6	33	46
	%	0%	7%	9%	13%	72%	100%
MAKİNE	Count	0	0	4	6	29	39
	%	0%	0%	10%	15%	74%	100%
MEKATRONİK	Count	0	2	3	16	41	62
	%	0%	3%	5%	26%	66%	100%
ENDÜSTRİYEL KALIPÇILIK	Count	0	0	2	13	15	30
	%	0%	0%	7%	43%	50%	100%
Total	Count	5	12	19	69	257	362
	%	1%	3%	5%	19%	71%	100%

9.soru:

İşyerinin yemek, servis, ısınma, temizlik ve diğer temel hizmetlerinin yeterliliği				
	Sıklık	Yüzdelik Dilim	Geçerli Yüzdelik Dilim	Kümülatif Yüzdelik Dilim
Kesinlikle katılmıyorum	4	1,10	1,10	0,39
Katılmıyorum	5	1,38	1,38	0,39
Kısmen Katılıyorum	21	5,80	5,80	6,98
Katılıyorum	58	16,02	16,02	36,05
Tamamen Katılıyorum	274	75,69	75,69	100
Toplam	362	100,00	100,00	

Öğrencilerin %75,69'u söz konusu hizmetlerin yeterli olduğunu düşünmekteyken, %2,48'i aksi yönde görüş belirtmektedir. Bu durum, söz konusu hizmetlerin yeterli olduğunu göstermektedir. Elektrik Enerjisi Üretim İletim ve Dağıtım bölümünde "Tamamen Katılıyorum" diyenlerin oranı %83 ile diğer bölümlere göre daha yüksektir.



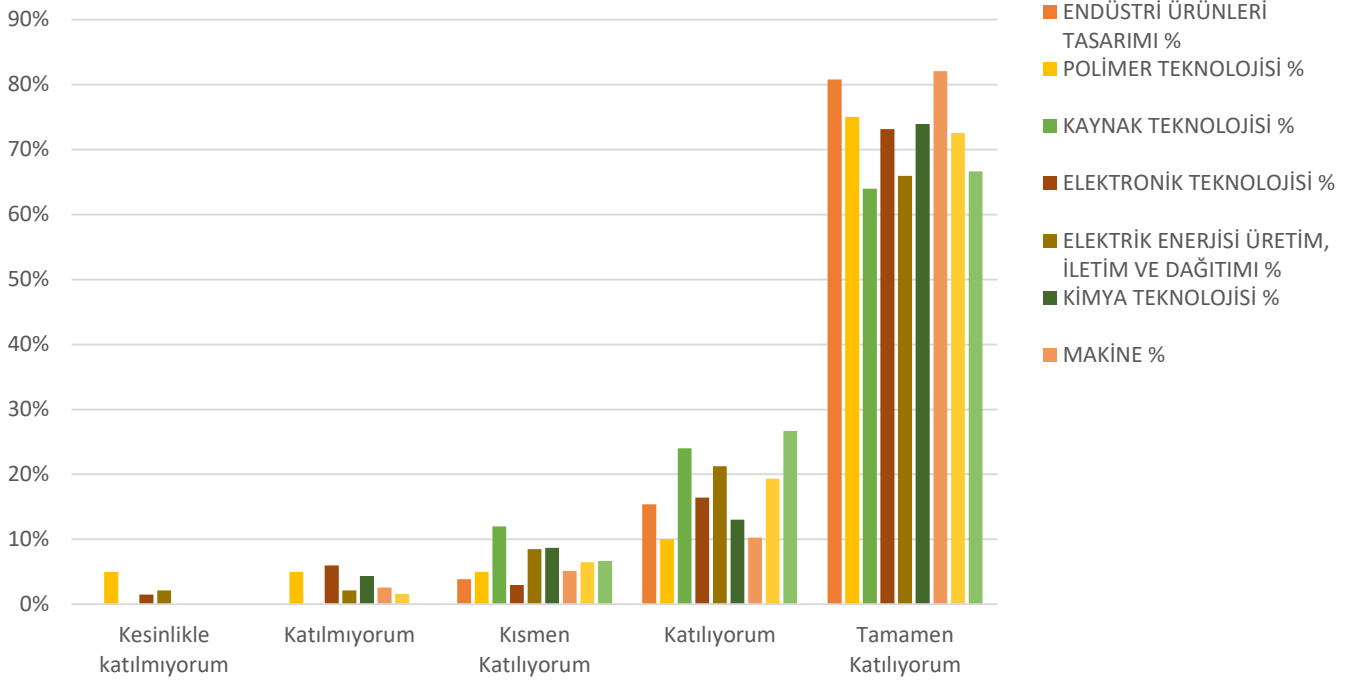
İşyerinin yemek, servis, ısınma, temizlik ve diğer temel hizmetlerinin yeterliliği.

İşyerinin yemek, servis, ısınma, temizlik ve diğer temel hizmetlerinin yeterliliği							
BÖLÜMLER	Count / %	Kesinlikle katılmıyorum	Katılmıyorum	Kısmen Katılıyorum	Katılıyorum	Tamamen Katılıyorum	Total
ENDÜSTRİ ÜRÜNLERİ TASARIMI	Count	1	1	3	3	18	26
	%	4%	4%	12%	12%	69%	100%
POLİMER TEKNOLOJİSİ	Count	0	0	2	2	16	20
	%	0%	0%	10%	10%	80%	100%
KAYNAK TEKNOLOJİSİ	Count	0	0	1	6	18	25
	%	0%	0%	4%	24%	72%	100%
ELEKTRONİK TEKNOLOJİSİ	Count	0	1	1	13	52	67
	%	0%	1%	1%	19%	78%	100%
ELEKTRİK ENERJİSİ ÜRETİM, İLETİM VE DAĞITIMI	Count	3	0	1	4	39	47
	%	6%	0%	2%	9%	83%	100%
KİMYA TEKNOLOJİSİ	Count	0	2	2	9	33	46
	%	0%	4%	4%	20%	72%	100%
MAKİNE	Count	0	0	2	6	31	39
	%	0%	0%	5%	15%	79%	100%
MEKATRONİK	Count	0	1	4	12	45	62
	%	0%	2%	6%	19%	73%	100%
ENDÜSTRİYEL KALIPÇILIK	Count	0	0	5	3	22	30
	%	0%	0%	17%	10%	73%	100%
Total	Count	4	5	21	58	274	362
	%	1%	1%	6%	16%	76%	100%

10.soru:

İşyerinde huzurlu bir çalışma ortamının varlığı				
	Sıklık	Yüzdeler Dilim	Geçerli Yüzdeler Dilim	Kümülatif Yüzdeler Dilim
Kesinlikle katılmıyorum	4	1,10	1,10	1,17
Katılmıyorum	11	3,04	3,04	1,56
Kısmen Katılıyorum	23	6,35	6,35	7,4
Katılıyorum	64	17,68	17,68	30,36
Tamamen Katılıyorum	260	71,82	71,82	100
Toplam	362	100,00	100,00	

Öğrencilerin %71,82'si işyerinde huzurlu bir çalışma ortamı olduğunu düşünmekteyken, %4,14'ü aksi yönde görüş belirtmektedir. Endüstri Ürünleri Tasarımı %81 ve Makine %82 bölümlerinde "Tamamen Katılıyorum" seçeneğini işaretleyenlerin oranı oldukça yüksektir.



İşyerinde huzurlu bir çalışma ortamının varlığı.

İşyerinde huzurlu bir çalışma ortamının varlığı

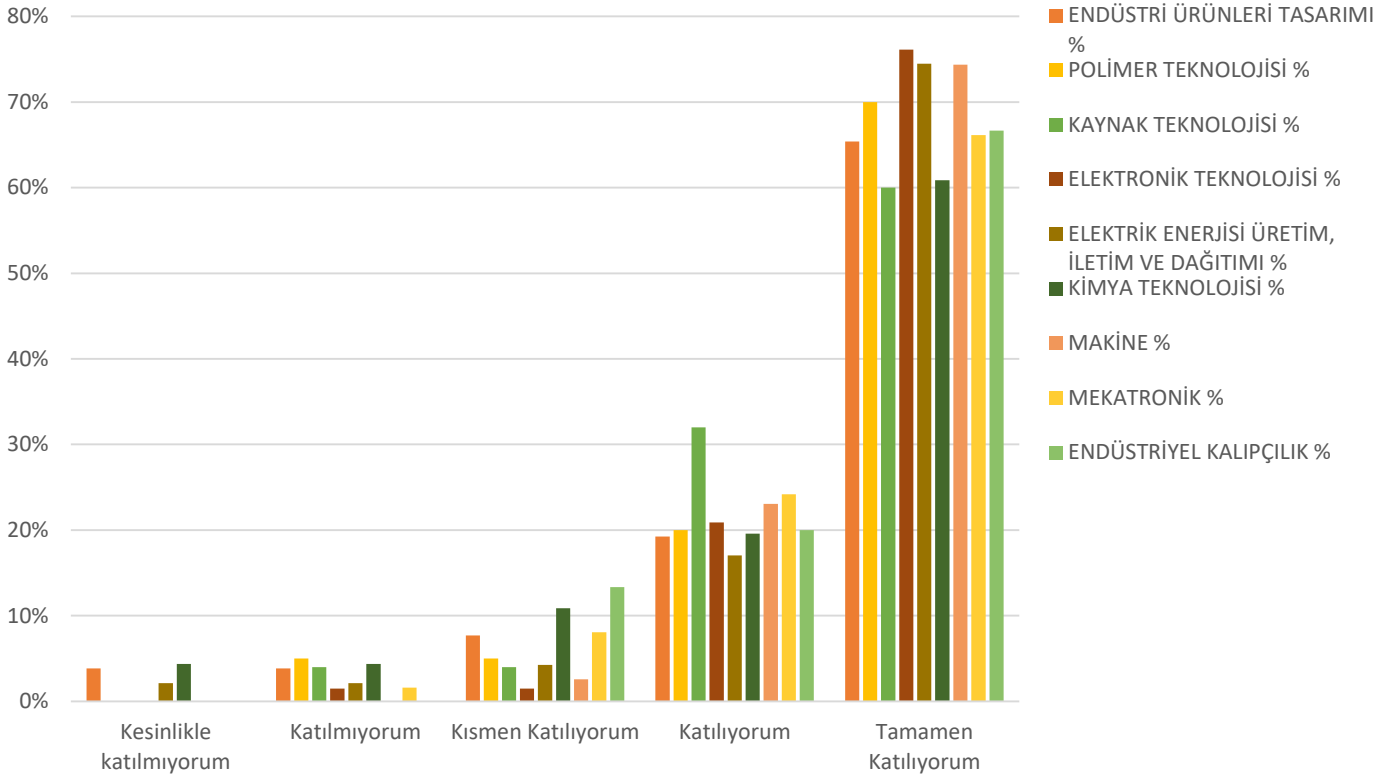
BÖLÜMLER	Count / %	Kesinlikle katılmıyorum	Katılmıyorum	Kismen Katılıyorum	Katılıyorum	Tamamen Katılıyorum	Total
ENDÜSTRİ ÜRÜNLERİ TASARIMI	Count	0	0	1	4	21	26
	%	0%	0%	4%	15%	81%	100%
POLİMER TEKNOLOJİSİ	Count	1	1	1	2	15	20
	%	5%	5%	5%	10%	75%	100%
KAYNAK TEKNOLOJİSİ	Count	0	0	3	6	16	25
	%	0%	0%	12%	24%	64%	100%
ELEKTRONİK TEKNOLOJİSİ	Count	1	4	2	11	49	67
	%	1%	6%	3%	16%	73%	100%
ELEKTRİK ENERJİSİ ÜRETİM, İLETİM VE DAĞITIMI	Count	1	1	4	10	31	47
	%	2%	2%	9%	21%	66%	100%
KİMYA TEKNOLOJİSİ	Count	0	2	4	6	34	46
	%	0%	4%	9%	13%	74%	100%
MAKİNE	Count	0	1	2	4	32	39
	%	0%	3%	5%	10%	82%	100%
MEKATRONİK	Count	0	1	4	12	45	62
	%	0%	2%	6%	19%	73%	100%
ENDÜSTRİYEL KALIPÇILIK	Count	0	0	2	8	20	30
	%	0%	0%	7%	27%	67%	100%
Total	Count	3	10	23	63	263	362
	%	1%	3%	6%	17%	73%	100%

İşyerinin alet, ekipman, teknik araç-gereç ve büro ortamı bakımından yeterliliği							
BÖLÜMLER	Count / %	Kesinlikle katılmıyorum	Katılmıyorum	Kısmen Katılıyorum	Katılıyorum	Tamamen Katılıyorum	Total
ENDÜSTRİ ÜRÜNLERİ TASARIMI	Count	0	1	0	7	18	26
	%	0%	4%	0%	27%	69%	100%
POLİMER TEKNOLOJİSİ	Count	0	1	1	2	16	20
	%	0%	5%	5%	10%	80%	100%
KAYNAK TEKNOLOJİSİ	Count	0	0	2	7	16	25
	%	0%	0%	8%	28%	64%	100%
ELEKTRONİK TEKNOLOJİSİ	Count	0	2	2	16	47	67
	%	0%	3%	3%	24%	70%	100%
ELEKTRİK ENERJİSİ ÜRETİM, İLETİM VE DAĞITIMI	Count	0	0	1	10	36	47
	%	0%	0%	2%	21%	77%	100%
KİMYA TEKNOLOJİSİ	Count	1	0	4	10	31	46
	%	2%	0%	9%	22%	67%	100%
MAKİNE	Count	0	0	1	4	34	39
	%	0%	0%	3%	10%	87%	100%
MEKATRONİK	Count	0	0	3	10	49	62
	%	0%	0%	5%	16%	79%	100%
ENDÜSTRİYEL KALIPÇILIK	Count	0	0	4	2	24	30
	%	0%	0%	13%	7%	80%	100%
Total	Count	1	4	18	68	271	362
	%	0%	1%	5%	19%	75%	100%

12.Soru:

İşyerinde bulunan alet ve ekipmanları, İşyeri Eğitimi süresince kullanma düzeyiniz				
	Sıklık	Yüzelik Dilim	Geçerli Yüzelik Dilim	Kümülatif Yüzelik Dilim
Kesinlikle katılmıyorum	4	1,10	1,10	2,75
Katılmıyorum	8	2,21	2,21	4,32
Kısmen Katılıyorum	22	6,08	6,08	16,08
Katılıyorum	78	21,55	21,55	41,96
Tamamen Katılıyorum	250	69,06	69,06	100
Toplam	362	100,00	100,00	

Öğrencilerin %69,06'sı söz konusu hizmetlerin yeterli olduğunu düşünmektedir. Bu orana "Katılıyorum" cevabını verenlerin oranı eklendiğinde %90,61'lik bir memnuniyete ulaşıldığı gözlenmektedir. Öğrencilerin %3,31'i ise aksi yönde görüş belirtmektedir. Buna göre, söz konusu hizmetlerin yeterliliği yönünde olumlu bir görüş gözlemlenmektedir.



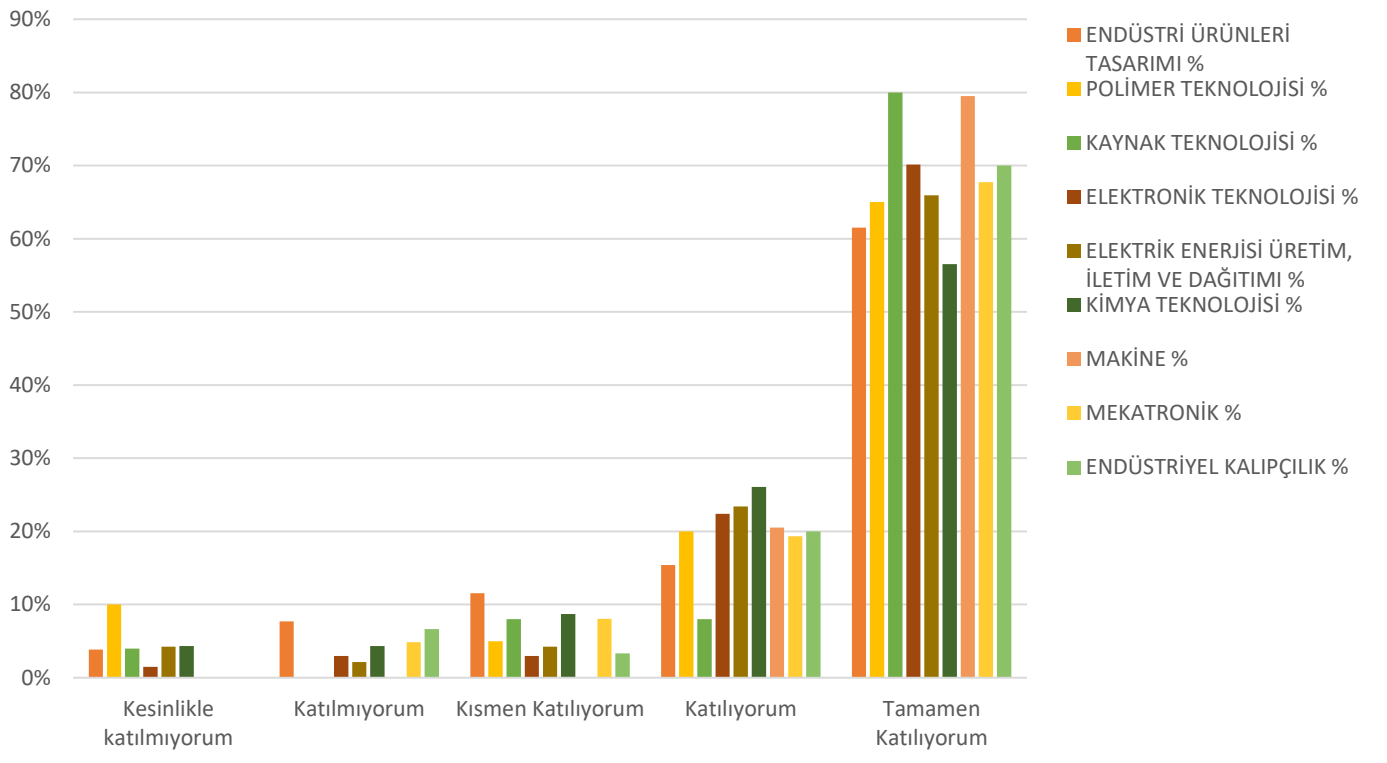
İşyerinde bulunan alet ve ekipmanları, İşletmede Mesleki Eğitim süresince kullanma düzeyiniz.

İşyerinde bulunan alet ve ekipmanları, İşletmede Mesleki Eğitim süresince kullanma düzeyiniz							
BÖLÜMLER	Count / %	Kesinlikle katılmıyorum	Katılmıyorum	Kısmen Katılıyorum	Katılıyorum	Tamamen Katılıyorum	Total
ENDÜSTRİ ÜRÜNLERİ TASARIMI	Count	1	1	2	5	17	26
	%	4%	4%	8%	19%	65%	100%
POLİMER TEKNOLOJİSİ	Count	0	1	1	4	14	20
	%	0%	5%	5%	20%	70%	100%
KAYNAK TEKNOLOJİSİ	Count	0	1	1	8	15	25
	%	0%	4%	4%	32%	60%	100%
ELEKTRONİK TEKNOLOJİSİ	Count	0	1	1	14	51	67
	%	0%	1%	1%	21%	76%	100%
ELEKTRİK ENERJİSİ ÜRETİM, İLETİM VE DAĞITIMI	Count	1	1	2	8	35	47
	%	2%	2%	4%	17%	74%	100%
KİMYA TEKNOLOJİSİ	Count	2	2	5	9	28	46
	%	4%	4%	11%	20%	61%	100%
MAKİNE	Count	0	0	1	9	29	39
	%	0%	0%	3%	23%	74%	100%
MEKATRONİK	Count	0	1	5	15	41	62
	%	0%	2%	8%	24%	66%	100%
ENDÜSTRİYEL KALIPÇILIK	Count	0	0	4	6	20	30
	%	0%	0%	13%	20%	67%	100%
Total	Count	4	8	22	78	250	362
	%	1%	2%	6%	22%	69%	100%

13.Soru:

İşyeri Eğitiminin amaç ve hedeflerinize katkısı				
	Sıklık	Yüzdeler Dilim	Geçerli Yüzdeler Dilim	Kümülatif Yüzdeler Dilim
Kesinlikle katılmıyorum	9	2,49	2,49	1,95
Katılmıyorum	11	3,04	3,04	3,51
Kısmen Katılıyorum	21	5,80	5,80	15,23
Katılıyorum	74	20,44	20,44	43,36
Tamamen Katılıyorum	247	68,23	68,23	100
Toplam	362	100,00	100,00	

Öğrencilerin %68,23'ü işyeri eğitiminin amaç ve hedeflere katkısının olumlu olduğunu belirtmektedir. Bu orana "Katılıyorum" cevabı da eklendiğinde %88,67'lik bir orana ulaşıldığı görülmektedir. Öğrencilerin %5,53'ü ise aksi yönde bir görüş belirtmiştir. Buna göre, işyeri eğitiminin amaç ve hedeflere olan katkısının olumlu olduğu gözlemlenmiştir. Kaynak Teknolojisi programında "Tamamen Katılıyorum" cevabını verenlerin oranı %80 ile diğer bölümlere göre daha yüksektir.



İşletmede Mesleki Eğitiminin amaç ve hedeflerinize katkısı.

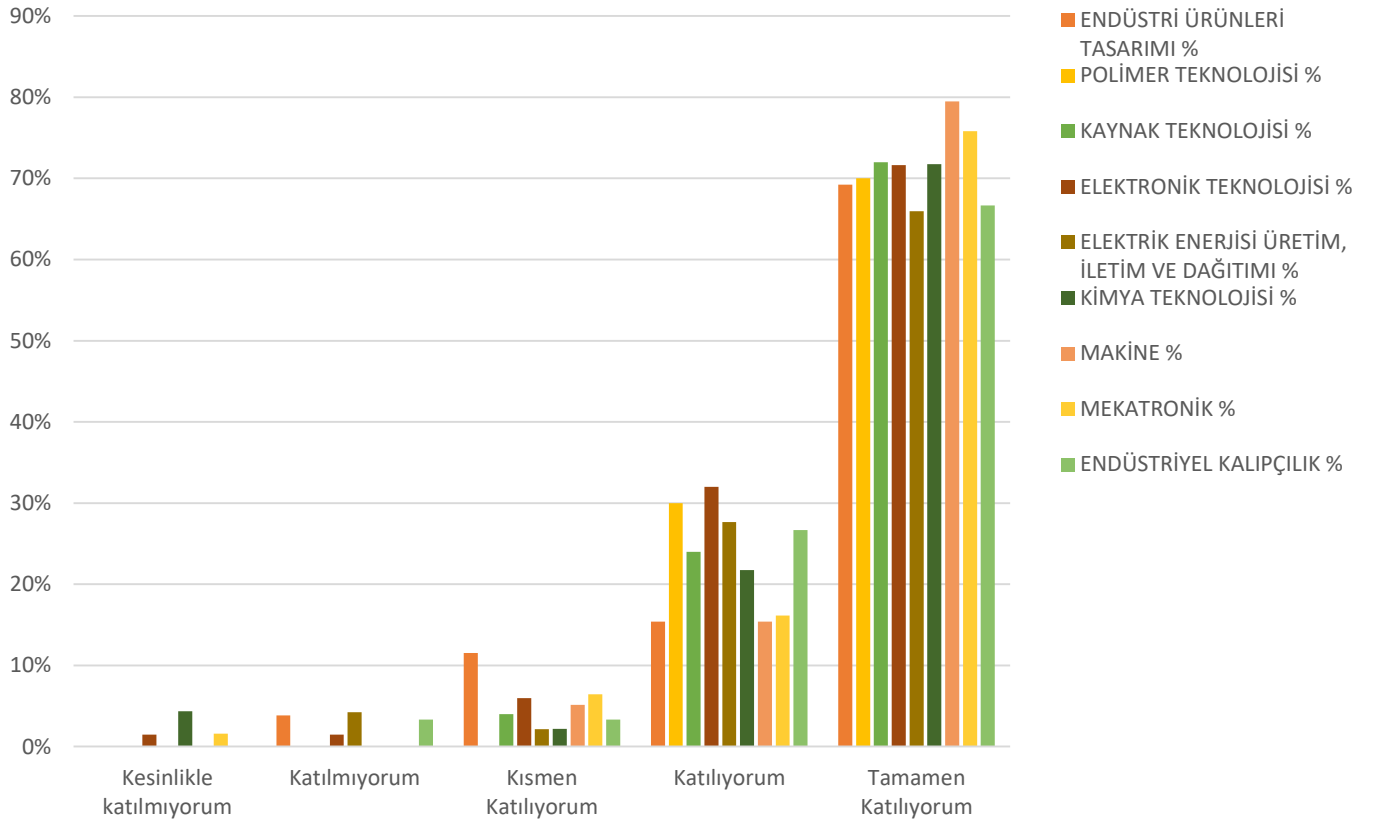
İşletmede Mesleki Eğitiminin amaç ve hedeflerinize katkısı

BÖLÜMLER	Count / %	Kesinlikle katılmıyorum	Katılmıyorum	Kısmen Katılıyorum	Katılıyorum	Tamamen Katılıyorum	Total
ENDÜSTRİ ÜRÜNLERİ TASARIMI	Count	1	2	3	4	16	26
	%	4%	8%	12%	15%	62%	100%
POLİMER TEKNOLOJİSİ	Count	2	0	1	4	13	20
	%	10%	0%	5%	20%	65%	100%
KAYNAK TEKNOLOJİSİ	Count	1	0	2	2	20	25
	%	4%	0%	8%	8%	80%	100%
ELEKTRONİK TEKNOLOJİSİ	Count	1	2	2	15	47	67
	%	1%	3%	3%	22%	70%	100%
ELEKTRİK ENERJİSİ ÜRETİM, İLETİM VE DAĞITIMI	Count	2	1	2	11	31	47
	%	4%	2%	4%	23%	66%	100%
KİMYA TEKNOLOJİSİ	Count	2	2	4	12	26	46
	%	4%	4%	9%	26%	57%	100%
MAKİNE	Count	0	0	0	8	31	39
	%	0%	0%	0%	21%	79%	100%
MEKATRONİK	Count	0	3	5	12	42	62
	%	0%	5%	8%	19%	68%	100%
ENDÜSTRİYEL KALIPÇILIK	Count	0	2	1	6	21	30
	%	0%	7%	3%	20%	70%	100%
Total	Count	9	12	20	74	247	362
	%	2%	3%	6%	20%	68%	100%

14.Soru:

İşyeri Eğitiminin görev ve sorumluluk alma isteğinize katkısı				
	Sıklık	Yüzelik Dilim	Geçerli Yüzelik Dilim	Kümülatif Yüzelik Dilim
Kesinlikle katılmıyorum	4	1,10	1,10	0,39
Katılmıyorum	5	1,38	1,38	0,39
Kısmen Katılıyorum	17	4,70	4,70	7
Katılıyorum	76	20,99	20,99	32,29
Tamamen Katılıyorum	260	71,82	71,82	100
Toplam	362	100,00	100,00	

Öğrencilerin %71,82'si, işyeri eğitiminin görev ve sorumluluk alma isteğinin yeterli olduğunu düşünmektedir. Bu orana "Katılıyorum" %92,81 oranı eklendiğinde oldukça yüksek bir memnuniyete ulaşılmaktadır. Öğrencilerin %2,48'i ise aksi yönde görüş belirtmektedir. Buna göre, işyeri eğitimini görev ve sorumluluk alma isteğine katkısının olumlu olduğu gözlemlenmektedir.



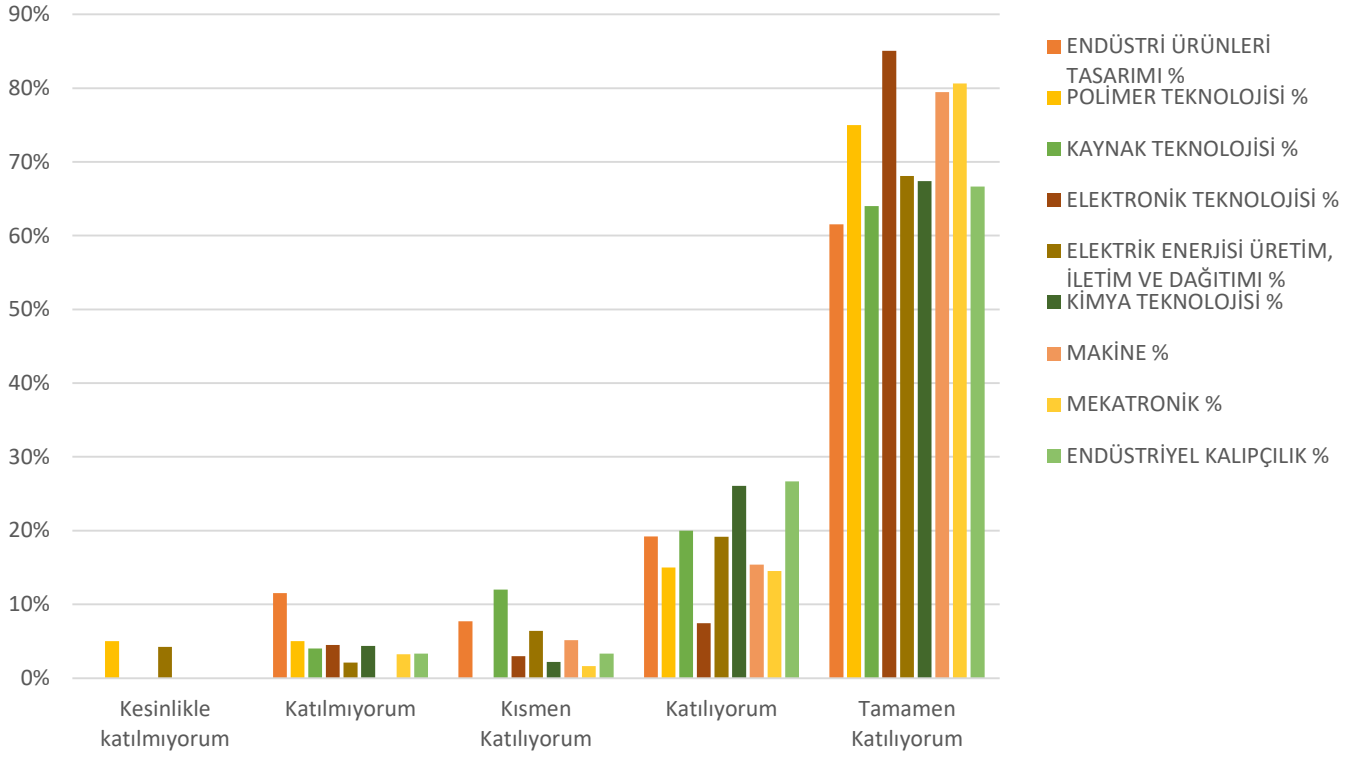
İşletmede Mesleki Eğitimin görev ve sorumluluk alma isteğinize katkısı

İşletmede Mesleki Eğitiminin görev ve sorumluluk alma isteğinize katkısı							
BÖLÜMLER	Count / %	Kesinlikle katılmıyorum	Katılmıyorum	Kısmen Katılıyorum	Katılıyorum	Tamamen Katılıyorum	Total
ENDÜSTRİ ÜRÜNLERİ TASARIMI	Count	0	1	3	4	18	26
	%	0%	4%	12%	15%	69%	100%
POLİMER TEKNOLOJİSİ	Count	0	0	0	6	14	20
	%	0%	0%	0%	30%	70%	100%
KAYNAK TEKNOLOJİSİ	Count	0	0	1	6	18	25
	%	0%	0%	4%	24%	72%	100%
ELEKTRONİK TEKNOLOJİSİ	Count	1	1	4	13	48	67
	%	1%	1%	6%	19%	72%	100%
ELEKTRİK ENERJİSİ ÜRETİM, İLETİM VE DAĞITIMI	Count	0	2	1	13	31	47
	%	0%	4%	2%	28%	66%	100%
KİMYA TEKNOLOJİSİ	Count	2	0	1	10	33	46
	%	4%	0%	2%	22%	72%	100%
MAKİNE	Count	0	0	2	6	31	39
	%	0%	0%	5%	15%	79%	100%
MEKATRONİK	Count	1	0	4	10	47	62
	%	2%	0%	6%	16%	76%	100%
ENDÜSTRİYEL KALIPÇILIK	Count	0	1	1	8	20	30
	%	0%	3%	3%	27%	67%	100%
Total	Count	4	5	17	76	260	362
	%	1%	1%	5%	21%	72%	100%

15.Soru:

İşyeri Eğitiminin kendinizi geliştirebilme, zayıf yönlerinizi görebilme konusunda katkısı				
	Sıklık	Yüzdeler Dilim	Geçerli Yüzdeler Dilim	Kümülatif Yüzdeler Dilim
Kesinlikle katılmıyorum	3	0,83	0,83	16,54
Katılmıyorum	14	3,87	3,87	29,53
Kısmen Katılıyorum	15	4,14	4,14	44,49
Katılıyorum	62	17,13	17,13	59,84
Tamamen Katılıyorum	268	74,03	74,03	100
Toplam	362	100,00	100,00	

Öğrencilerin %74,03'ü işyeri eğitiminin kendini geliştirebilme, zayıf yönlerinizi görebilme konusunda yeterli olduğunu düşünmektedir. Bu orana "Katılıyorum" cevabı eklendiğinde toplamda %91,16 oranı ile oldukça yüksek bir memnuniyete ulaşılmaktadır. Öğrencilerin %4,7'si aksi yönde görüş belirtmektedir. Elektronik Teknolojisi programında "Tamamen Katılıyorum" cevabını verenlerin oranı %85 ile diğer bölümlere göre daha yüksektir.



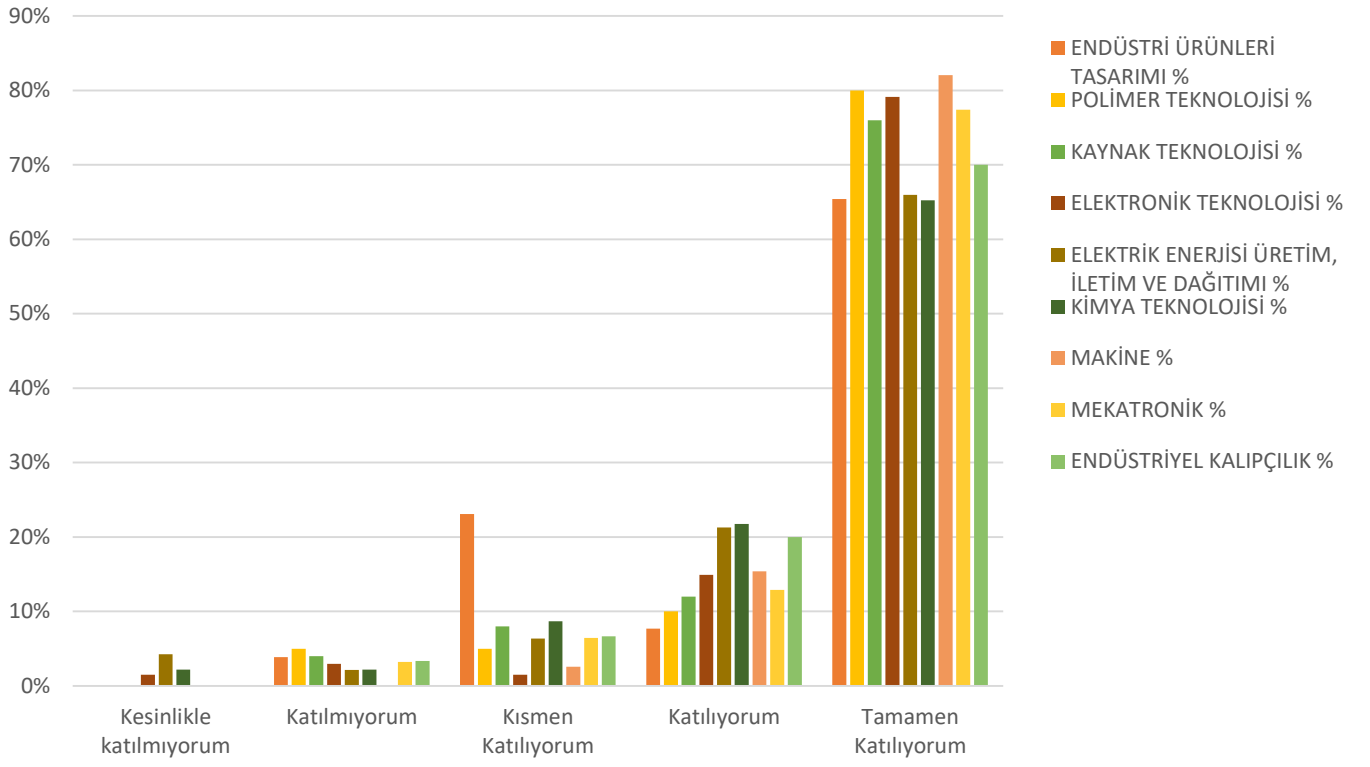
İşletmede Mesleki Eğitiminin kendinizi geliştirebilme, zayıf yönlerinizi görebilme konusunda katkısı

İşletmede Mesleki Eğitiminin kendinizi geliştirebilme, zayıf yönlerinizi görebilme konusunda katkısı							
BÖLÜMLER	Count / %	Kesinlikle katılmıyorum	Katılmıyorum	Kısmen Katılıyorum	Katılıyorum	Tamamen Katılıyorum	Total
ENDÜSTRİ ÜRÜNLERİ TASARIMI	Count	0	3	2	5	16	26
	%	0%	12%	8%	19%	62%	100%
POLİMER TEKNOLOJİSİ	Count	1	1	0	3	15	20
	%	5%	5%	0%	15%	75%	100%
KAYNAK TEKNOLOJİSİ	Count	0	1	3	5	16	25
	%	0%	4%	12%	20%	64%	100%
ELEKTRONİK TEKNOLOJİSİ	Count	0	3	2	5	57	67
	%	0%	4%	3%	7%	85%	100%
ELEKTRİK ENERJİSİ ÜRETİM, İLETİM VE DAĞITIMI	Count	2	1	3	9	32	47
	%	4%	2%	6%	19%	68%	100%
KİMYA TEKNOLOJİSİ	Count	0	2	1	12	31	46
	%	0%	4%	2%	26%	67%	100%
MAKİNE	Count	0	0	2	6	31	39
	%	0%	0%	5%	15%	79%	100%
MEKATRONİK	Count	0	2	1	9	50	62
	%	0%	3%	2%	15%	81%	100%
ENDÜSTRİYEL KALIPÇILIK	Count	0	1	1	8	20	30
	%	0%	3%	3%	27%	67%	100%
Total	Count	3	14	15	62	268	362
	%	1%	4%	4%	17%	74%	100%

16.soru:

İşyeri Eğitiminin mesleki becerilerinizi geliştirmeye katkısı				
	Sıklık	Yüzdeler Dilim	Geçerli Yüzdeler Dilim	Kümülatif Yüzdeler Dilim
Kesinlikle katılmıyorum	4	1,10	1,10	16,54
Katılmıyorum	10	2,76	2,76	29,53
Kısmen Katılıyorum	24	6,63	6,63	44,49
Katılıyorum	57	15,75	15,75	59,84
Tamamen Katılıyorum	267	73,76	73,76	100
Toplam	362	100,00	100,00	

Öğrencilerin %73,76'sı işyeri eğitiminin konusunda mesleki becerilerini geliştirmeye katkısı konusunda yeterli olduğunu düşünmektedir. Bu orana "Katılıyorum" cevabı eklendiğinde toplamda %89,51 oranı ile oldukça yüksek bir memnuniyete ulaşılmaktadır. Öğrencilerin %3,86'sı aksi yönde bir görüş belirtmektedir. Makine bölümünde "Tamamen Katılıyorum" cevabını verenlerin oranı %82 ile diğer bölümlere göre daha yüksektir.



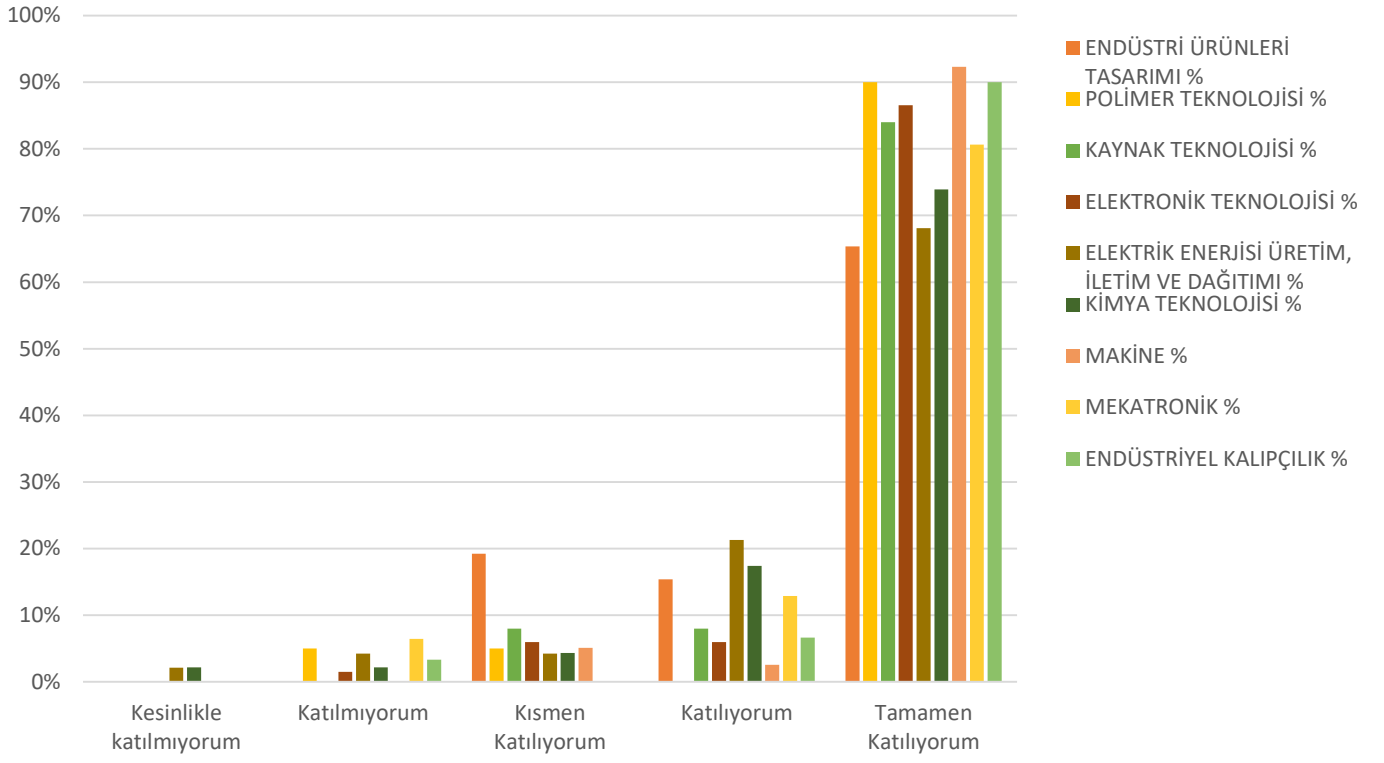
İşletmede Mesleki Eğitiminin mesleki becerilerinizi geliştirmeye katkısı

İşletmede Mesleki Eğitiminin mesleki becerilerinizi geliştirmeye katkısı							
BÖLÜMLER	Count / %	Kesinlikle katılmıyorum	Katılmıyorum	Kısmen Katılıyorum	Katılıyorum	Tamamen Katılıyorum	Total
ENDÜSTRİ ÜRÜNLERİ TASARIMI	Count	0	1	6	2	17	26
	%	0%	4%	23%	8%	65%	100%
POLİMER TEKNOLOJİSİ	Count	0	1	1	2	16	20
	%	0%	5%	5%	10%	80%	100%
KAYNAK TEKNOLOJİSİ	Count	0	1	2	3	19	25
	%	0%	4%	8%	12%	76%	100%
ELEKTRONİK TEKNOLOJİSİ	Count	1	2	1	10	53	67
	%	1%	3%	1%	15%	79%	100%
ELEKTRİK ENERJİSİ ÜRETİM, İLETİM VE DAĞITIMI	Count	2	1	3	10	31	47
	%	4%	2%	6%	21%	66%	100%
KİMYA TEKNOLOJİSİ	Count	1	1	4	10	30	46
	%	2%	2%	9%	22%	65%	100%
MAKİNE	Count	0	0	1	6	32	39
	%	0%	0%	3%	15%	82%	100%
MEKATRONİK	Count	0	2	4	8	48	62
	%	0%	3%	6%	13%	77%	100%
ENDÜSTRİYEL KALIPÇILIK	Count	0	1	2	6	21	30
	%	0%	3%	7%	20%	70%	100%
Total	Count	4	10	24	57	267	362
	%	1%	3%	7%	16%	74%	100%

17.Soru:

İşyeri Eğitiminin, iş hayatına başlamadan önce deneyim kazanmanıza katkısı				
	Sıklık	Yüzelik Dilim	Geçerli Yüzelik Dilim	Kümülatif Yüzelik Dilim
Kesinlikle katılmıyorum	2	0,55	0,55	16,54
Katılmıyorum	10	2,76	2,76	29,53
Kısmen Katılıyorum	18	4,97	4,97	44,49
Katılıyorum	39	10,77	10,77	59,84
Tamamen Katılıyorum	293	80,94	80,94	100
Toplam	362	100,00	100,00	

Öğrencilerin %80,94'ü işyeri eğitiminin, iş hayatına başlamadan önce deneyim kazanmasına katkısı konusunda yeterli olduğunu düşünmektedir. Bu orana "Katılıyorum" cevabı eklendiğinde toplamda %91,71 oranı ile oldukça yüksek bir memnuniyete ulaşılmaktadır. Öğrencilerin %3,31'i aksi yönde görüş belirtmektedir. Makine, Polimer Teknolojisi ve Endüstriyel Kalıpçılık programlarında "Tamamen Katılıyorum" cevabını verenlerin oranı %90'ın üzerinde olduğu görülmektedir.



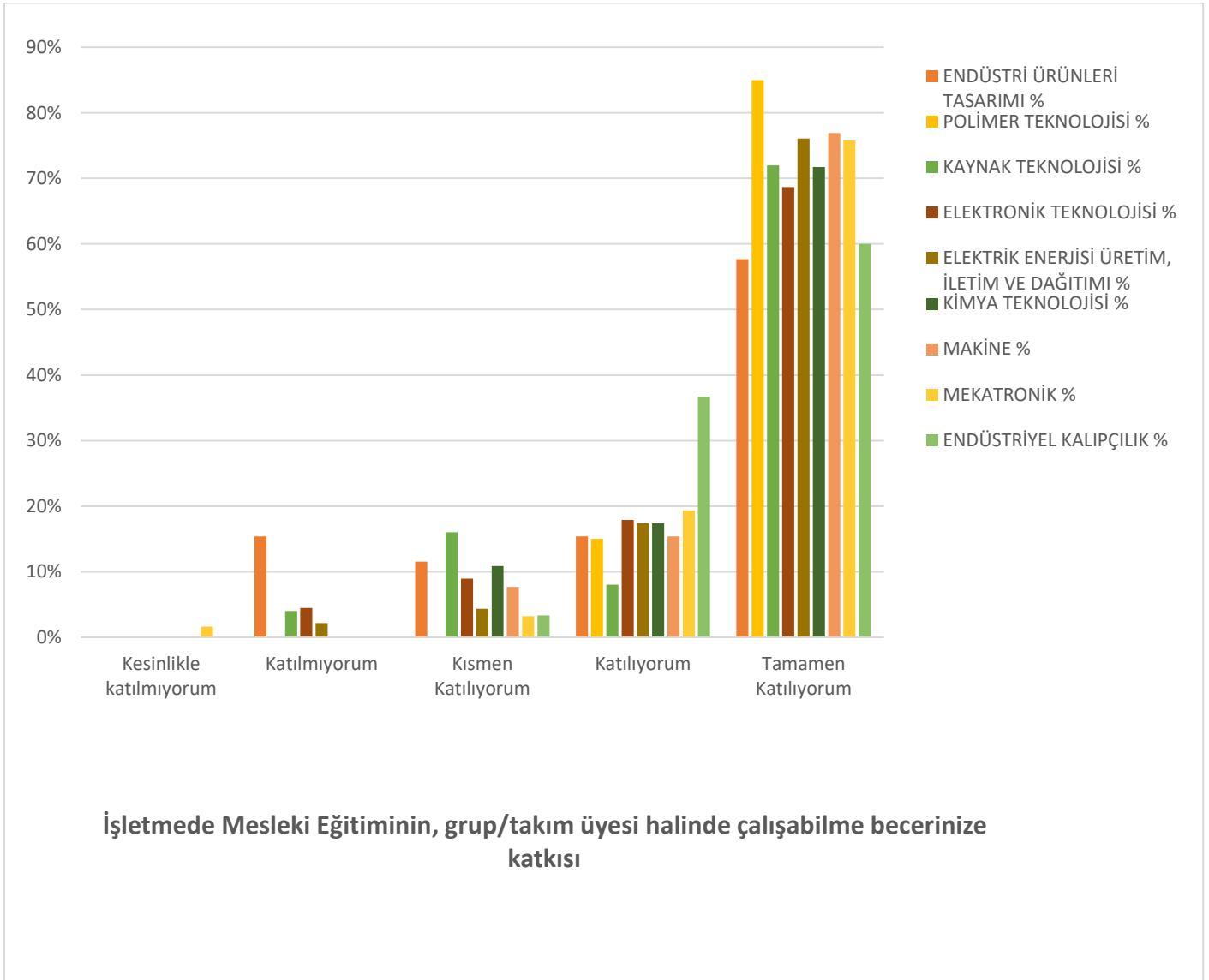
İşletmede Mesleki Eğitiminin, iş hayatına başlamadan önce deneyim kazanmanıza katkısı

İşletmede Mesleki Eğitiminin, iş hayatına başlamadan önce deneyim kazanmanıza katkısı							
BÖLÜMLER	Count / %	Kesinlikle katılmıyorum	Katılmıyorum	Kismen Katılıyorum	Katılıyorum	Tamamen Katılıyorum	Total
ENDÜSTRİ ÜRÜNLERİ TASARIMI	Count	0	0	5	4	17	26
	%	0%	0%	19%	15%	65%	100%
POLİMER TEKNOLOJİSİ	Count	0	1	1	0	18	20
	%	0%	5%	5%	0%	90%	100%
KAYNAK TEKNOLOJİSİ	Count	0	0	2	2	21	25
	%	0%	0%	8%	8%	84%	100%
ELEKTRONİK TEKNOLOJİSİ	Count	0	1	4	4	58	67
	%	0%	1%	6%	6%	87%	100%
ELEKTRİK ENERJİSİ ÜRETİM, İLETİM VE DAĞITIMI	Count	1	2	2	10	32	47
	%	2%	4%	4%	21%	68%	100%
KİMYA TEKNOLOJİSİ	Count	1	1	2	8	34	46
	%	2%	2%	4%	17%	74%	100%
MAKİNE	Count	0	0	2	1	36	39
	%	0%	0%	5%	3%	92%	100%
MEKATRONİK	Count	0	4	0	8	50	62
	%	0%	6%	0%	13%	81%	100%
ENDÜSTRİYEL KALIPÇILIK	Count	0	1	0	2	27	30
	%	0%	3%	0%	7%	90%	100%
Total	Count	2	10	18	39	293	362
	%	1%	3%	5%	11%	81%	100%

18.Soru:

İşyeri Eğitiminin grup/takım üyesi halinde çalışabilme becerinize katkısı				
	Sıklık	Yüzelik Dilim	Geçerli Yüzelik Dilim	Kümülatif Yüzelik Dilim
Kesinlikle katılmıyorum	1	0,28	0,28	16,54
Katılmıyorum	9	2,49	2,49	29,53
Kısmen Katılıyorum	26	7,20	7,20	44,49
Katılıyorum	66	18,28	18,28	59,84
Tamamen Katılıyorum	259	71,75	71,75	100
Total	361	100,00	100,00	

Öğrencilerin %71,75'i işyeri eğitiminin, grup/takım üyesi halinde çalışabilme becerinize katkısı konusunda yeterli olduğunu düşünmektedir. Bu orana "Katılıyorum" cevabı eklendiğinde toplamda %90,03 oranı ile oldukça yüksek bir memnuniyete ulaşılmaktadır. Öğrencilerin %2,77'si aksi yönde görüş belirtmektedir. Polimer Teknolojisi programında "Tamamen Katılıyorum" cevabını verenlerin oranı %85 ile diğer bölümlere göre daha yüksek olduğu görülmektedir.

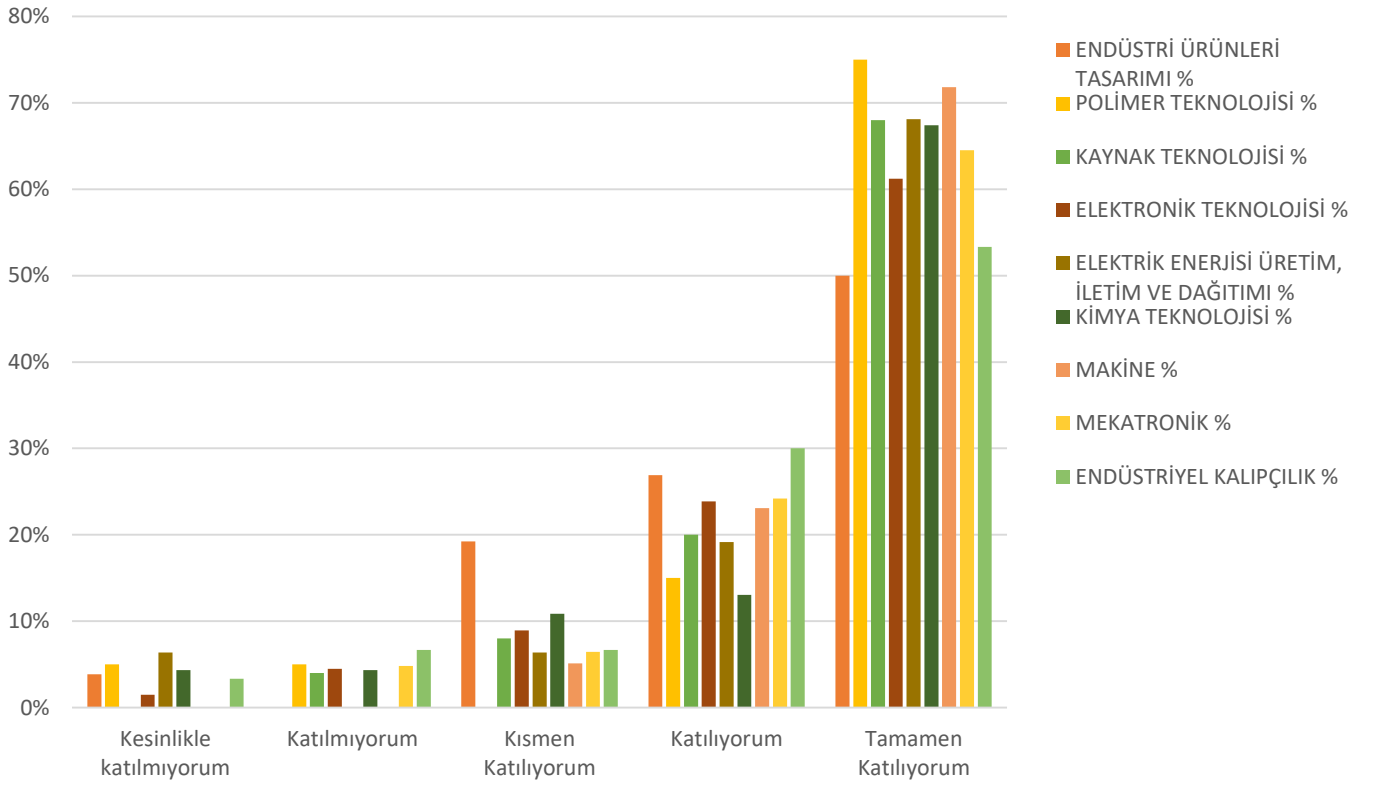


İşletmede Mesleki Eğitiminin, grup/takım üyesi halinde çalışabilme becerinize katkısı							
BÖLÜMLER	Count / %	Kesinlikle katılmıyorum	Katılmıyorum	Kısmen Katılıyorum	Katılıyorum	Tamamen Katılıyorum	Total
ENDÜSTRİ ÜRÜNLERİ TASARIMI	Count	0	4	3	4	15	26
	%	0%	15%	12%	15%	58%	100%
POLİMER TEKNOLOJİSİ	Count	0	0	0	3	17	20
	%	0%	0%	0%	15%	85%	100%
KAYNAK TEKNOLOJİSİ	Count	0	1	4	2	18	25
	%	0%	4%	16%	8%	72%	100%
ELEKTRONİK TEKNOLOJİSİ	Count	0	3	6	12	46	67
	%	0%	4%	9%	18%	69%	100%
ELEKTRİK ENERJİSİ ÜRETİM, İLETİM VE DAĞITIMI	Count	0	1	2	8	35	46
	%	0%	2%	4%	17%	76%	100%
KİMYA TEKNOLOJİSİ	Count	0	0	5	8	33	46
	%	0%	0%	11%	17%	72%	100%
MAKİNE	Count	0	0	3	6	30	39
	%	0%	0%	8%	15%	77%	100%
MEKATRONİK	Count	1	0	2	12	47	62
	%	2%	0%	3%	19%	76%	100%
ENDÜSTRİYEL KALIPÇILIK	Count	0	0	1	11	18	30
	%	0%	0%	3%	37%	60%	100%
Total	Count	1	9	26	66	259	361
	%	0%	2%	7%	18%	72%	100%

19.Soru:

İşyeri Eğitiminin öğrendiğiniz teorik bilgilerinizi uygulamaya dönüştürmeye katkısı				
	Sıklık	Yüzelik Dilim	Geçerli Yüzelik Dilim	Kümülatif Yüzelik Dilim
Kesinlikle katılmıyorum	9	2,49	2,49	16,54
Katılmıyorum	12	3,31	3,31	29,53
Kısmen Katılıyorum	29	8,01	8,01	44,49
Katılıyorum	79	21,82	21,82	59,84
Tamamen Katılıyorum	233	64,36	64,36	100
Total	362	100,00	100,00	

Öğrencilerin %64,36'sı işyeri eğitiminin, öğrenilen teorik bilgilerin uygulamaya dönüştürmeye katkısı konusunda yeterli olduğunu düşünmektedir. Bu orana "Katılıyorum" cevabı eklendiğinde toplamda %86,18 oranında bir memnuniyete ulaşılmaktadır. Öğrencilerin %5,8'i aksi yönde görüş belirtmektedir. Buna göre işyeri eğitiminin öğrencilerin öğrendiği teorik bilgilerini uygulamaya dönüştürmeye katkısının olumlu olduğu gözlenmektedir.



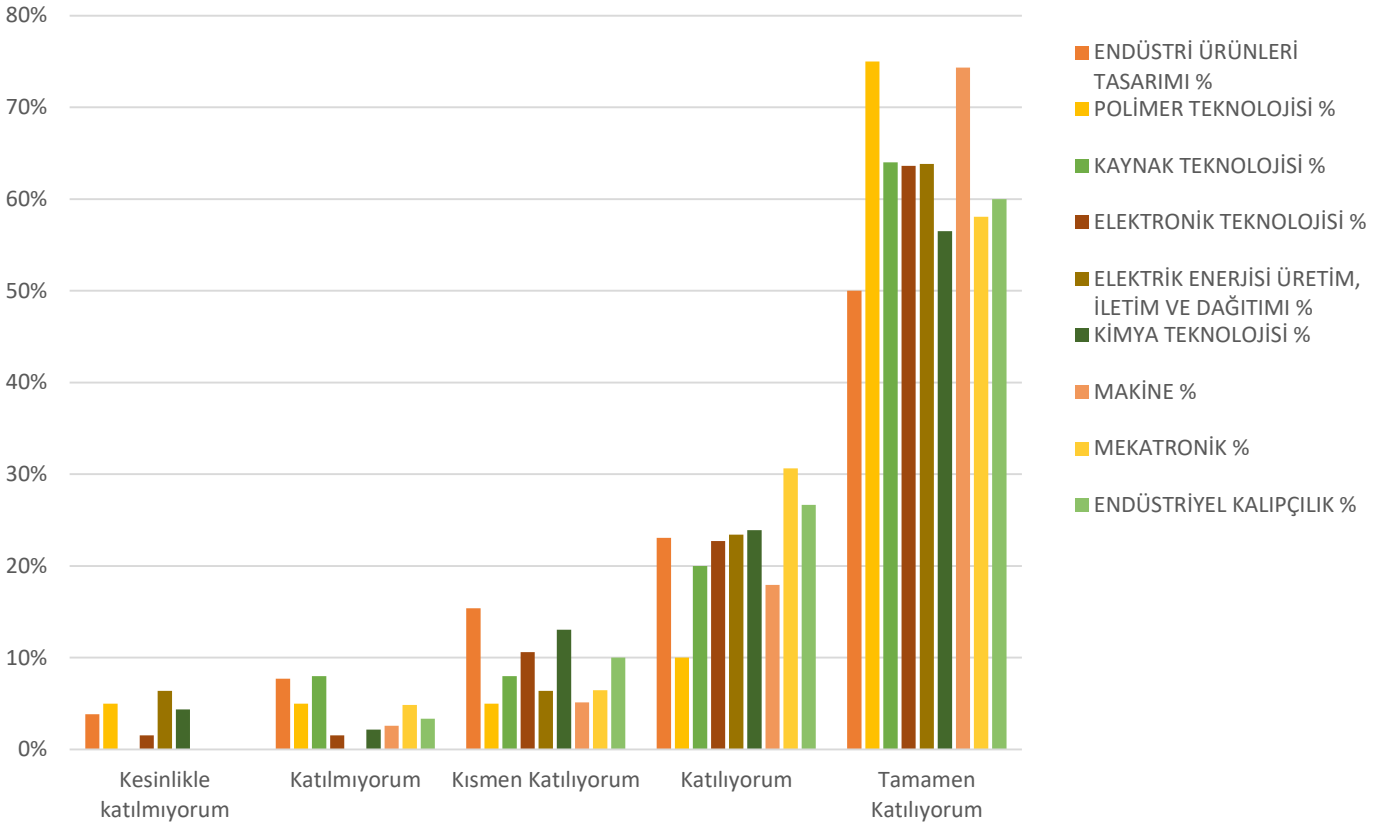
İşletmede Mesleki Eğitiminin, öğrendiğiniz teorik bilgilerinizi uygulamaya dönüştürmeye katkısı

İşletmede Mesleki Eğitiminin, öğrendiğiniz teorik bilgilerinizi uygulamaya dönüştürmeye katkısı							
BÖLÜMLER	Count / %	Kesinlikle katılmıyorum	Katılmıyorum	Kısmen Katılıyorum	Katılıyorum	Tamamen Katılıyorum	Total
ENDÜSTRİ ÜRÜNLERİ TASARIMI	Count	1	0	5	7	13	26
	%	4%	0%	19%	27%	50%	100%
POLİMER TEKNOLOJİSİ	Count	1	1	0	3	15	20
	%	5%	5%	0%	15%	75%	100%
KAYNAK TEKNOLOJİSİ	Count	0	1	2	5	17	25
	%	0%	4%	8%	20%	68%	100%
ELEKTRONİK TEKNOLOJİSİ	Count	1	3	6	16	41	67
	%	0%	4%	9%	24%	61%	100%
ELEKTRİK ENERJİSİ ÜRETİM, İLETİM VE DAĞITIMI	Count	3	0	3	9	32	47
	%	6%	0%	6%	19%	68%	100%
KİMYA TEKNOLOJİSİ	Count	2	2	5	6	31	46
	%	4%	4%	11%	13%	67%	100%
MAKİNE	Count	0	0	2	9	28	39
	%	0%	0%	5%	23%	72%	100%
MEKATRONİK	Count	0	3	4	15	40	62
	%	0%	5%	6%	24%	65%	100%
ENDÜSTRİYEL KALIPÇILIK	Count	1	2	2	9	16	30
	%	3%	7%	7%	30%	53%	100%
Total	Count	9	12	29	79	233	362
	%	2%	3%	8%	22%	64%	100%

20.soru:

İşyeri Eğitiminin uzun vadeli kariyer hedeflerinize katkı düzeyi				
	Sıklık	Yüzdelik Dilim	Geçerli Yüzdelik Dilim	Kümülatif Yüzdelik Dilim
Kesinlikle katılmıyorum	8	2,22	2,22	16,54
Katılmıyorum	12	3,32	3,32	29,53
Kısmen Katılıyorum	32	8,86	8,86	44,49
Katılıyorum	84	23,27	23,27	59,84
Tamamen Katılıyorum	225	62,33	62,33	100
Toplam	361	100,00	100,00	

Öğrencilerin %62,33'ü işyeri eğitiminin, uzun vadeli kariyer hedeflerine olan katkı düzeyi konusunda yeterli olduğunu düşünmektedir. Bu orana "Katılıyorum" cevabı eklendiğinde toplamda %85,60 oranı ile yüksek bir memnuniyete ulaşıldığı görülmektedir. Öğrencilerin %5,54'ü aksi yönde görüş bildirmektedir. Buna göre, işyeri eğitiminin öğrencilere uzun vadeli kariyer hedeflerine katkısının olumlu yönde olduğu gözlemlenmektedir.



İşletmede Mesleki Eğitiminin, uzun vadeli kariyer hedeflerinize katkı düzeyi

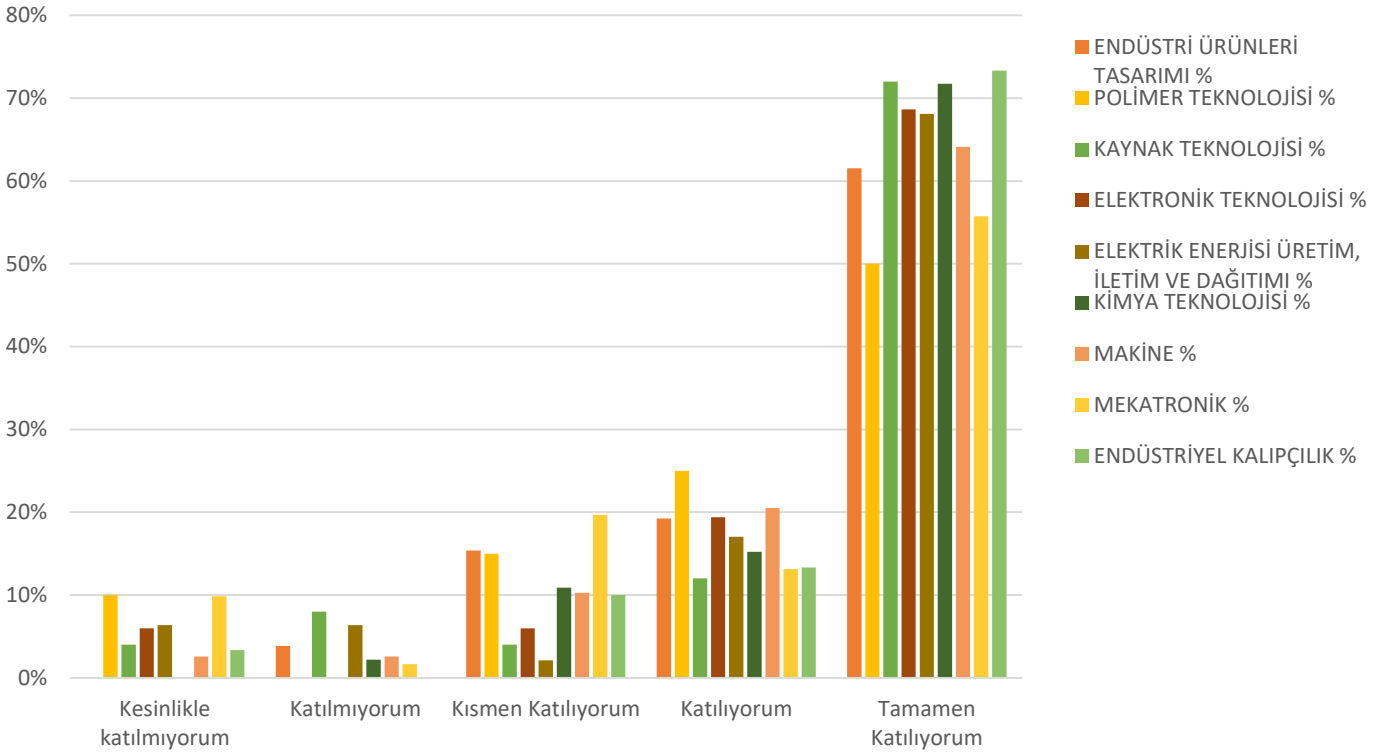
İşletmede Mesleki Eğitiminin,uzun vadeli kariyer hedeflerinize katkı düzeyi

BÖLÜMLER	Count / %	Kesinlikle katılmıyorum	Katılmıyorum	Kısmen Katılıyorum	Katılıyorum	Tamamen Katılıyorum	Total
ENDÜSTRİ ÜRÜNLERİ TASARIMI	Count	1	2	4	6	13	26
	%	4%	8%	15%	23%	50%	100%
POLİMER TEKNOLOJİSİ	Count	1	1	1	2	15	20
	%	5%	5%	5%	10%	75%	100%
KAYNAK TEKNOLOJİSİ	Count	0	2	2	5	16	25
	%	0%	8%	8%	20%	64%	100%
ELEKTRONİK TEKNOLOJİSİ	Count	1	1	7	15	42	66
	%	2%	2%	11%	23%	64%	100%
ELEKTRİK ENERJİSİ ÜRETİM, İLETİM VE DAĞITIMI	Count	3	0	3	11	30	47
	%	6%	0%	6%	23%	64%	100%
KİMYA TEKNOLOJİSİ	Count	2	1	6	11	26	46
	%	4%	2%	13%	24%	57%	100%
MAKİNE	Count	0	1	2	7	29	39
	%	0%	3%	5%	18%	74%	100%
MEKATRONİK	Count	0	3	4	19	36	62
	%	0%	5%	6%	31%	58%	100%
ENDÜSTRİYEL KALIPÇILIK	Count	0	1	3	8	18	30
	%	0%	3%	10%	27%	60%	100%
Total	Count	8	12	32	84	225	361
	%	2%	3%	9%	23%	62%	100%

21.Soru:

İşyeri Eğitiminden sorumlu öğretim elemanımız ile görüşme sıklığınız				
	Sıklık	Yüzdelik Dilim	Geçerli Yüzdelik Dilim	Kümülatif Yüzdelik Dilim
Kesinlikle katılmıyorum	18	4,99	4,99	16,54
Katılmıyorum	9	2,49	2,49	29,53
Kısmen Katılıyorum	37	10,25	10,25	44,49
Katılıyorum	61	16,90	16,90	59,84
Tamamen Katılıyorum	236	65,37	65,37	100
Toplam	361	100,00	100,00	

Öğrencilerin %65,37'si işyeri eğitiminden sorumlu öğretim elemanımız ile görüşme sıklığı konusunda yeterli olduğunu düşünmektedir. Bu orana "Katılıyorum" cevabı eklendiğinde toplamda %82,27 oranı ile yüksek bir geri bildirim ulaşılmaktadır.



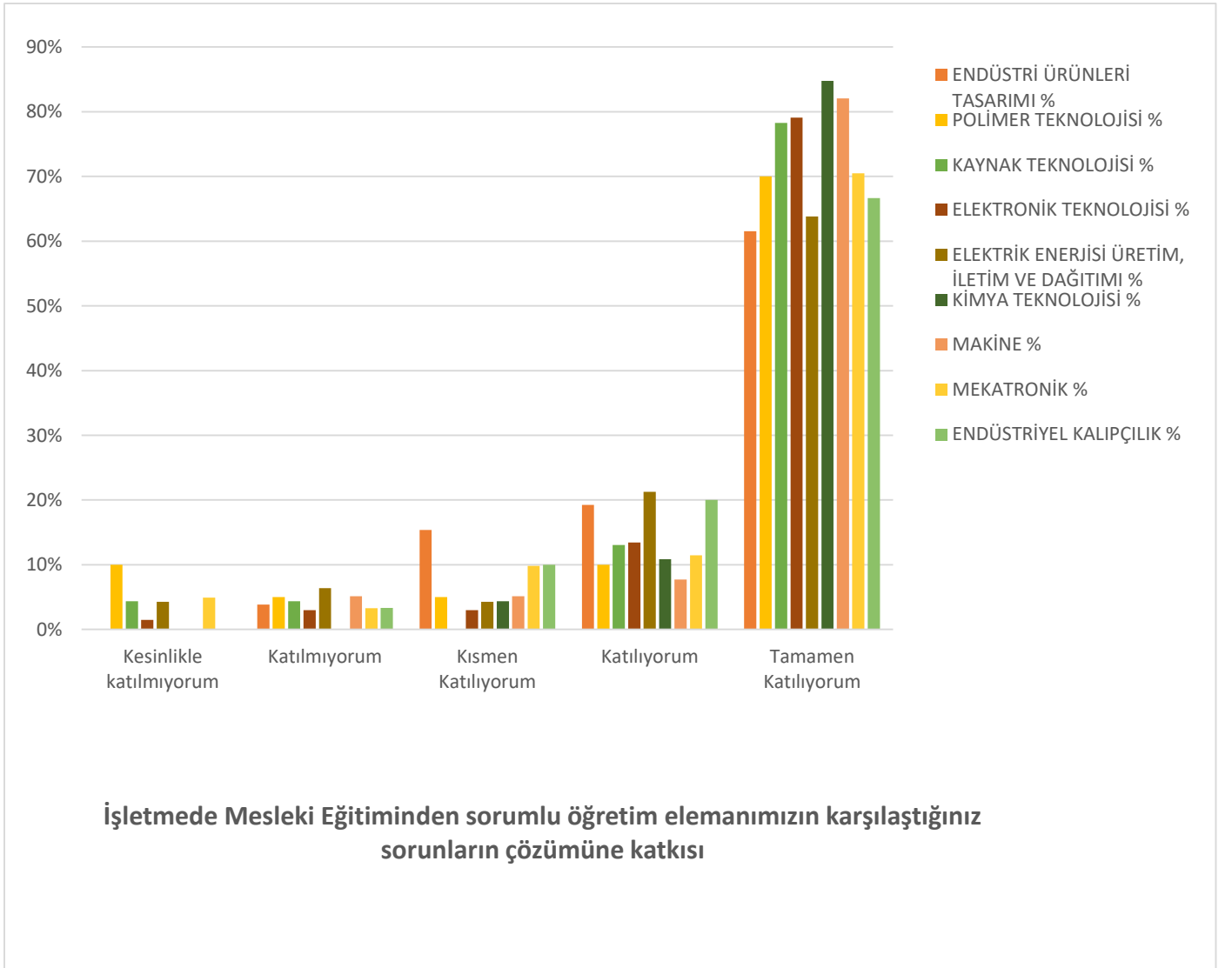
İşletmede Mesleki Eğitiminden sorumlu öğretim elemanımız ile görüşme sıklığınız

İşletmede Mesleki Eğitiminden sorumlu öğretim elemanımız ile görüşme sıklığınız							
BÖLÜMLER	Count / %	Kesinlikle katılmıyorum	Katılmıyorum	Kısmen Katılıyorum	Katılıyorum	Tamamen Katılıyorum	Total
ENDÜSTRİ ÜRÜNLERİ TASARIMI	Count	0	1	4	5	16	26
	%	0%	4%	15%	19%	62%	100%
POLİMER TEKNOLOJİSİ	Count	2	0	3	5	10	20
	%	10%	0%	15%	25%	50%	100%
KAYNAK TEKNOLOJİSİ	Count	1	2	1	3	18	25
	%	4%	8%	4%	12%	72%	100%
ELEKTRONİK TEKNOLOJİSİ	Count	4	0	4	13	46	67
	%	6%	0%	6%	19%	69%	100%
ELEKTRİK ENERJİSİ ÜRETİM, İLETİM VE DAĞITIMI	Count	3	3	1	8	32	47
	%	6%	6%	2%	17%	68%	100%
KİMYA TEKNOLOJİSİ	Count	0	1	5	7	33	46
	%	0%	2%	11%	15%	72%	100%
MAKİNE	Count	1	1	4	8	25	39
	%	3%	3%	10%	21%	64%	100%
MEKATRONİK	Count	6	1	12	8	34	61
	%	10%	2%	20%	13%	56%	100%
ENDÜSTRİYEL KALIPÇILIK	Count	1	0	3	4	22	30
	%	3%	0%	10%	13%	73%	100%
Total	Count	18	9	37	61	236	361
	%	5%	2%	10%	17%	65%	100%

22.Soru:

İşyeri Eğitiminden sorumlu öğretim elemanımızın karşılaştığınız sorunların çözümüne katkısı				
	Sıklık	Yüzelik Dilim	Geçerli Yüzelik Dilim	Kümülatif Yüzelik Dilim
Kesinlikle katılmıyorum	9	2,51	2,51	16,54
Katılmıyorum	13	3,62	3,62	29,53
Kısmen Katılıyorum	22	6,13	6,13	44,49
Katılıyorum	50	13,93	13,93	59,84
Tamamen Katılıyorum	265	73,82	73,82	100
Toplam	359	100,00	100,00	

Öğrencilerin %73,82'si işyeri eğitiminden sorumlu öğretim elemanımızın karşılaştığınız sorunların çözümüne katkısı konusunda yeterli olduğunu düşünmektedir. Bu orana "Katılıyorum" cevabı eklendiğinde toplamda %87,75 oranı ile yüksek bir geri bildirim ulaşılmaktadır. Kimya Teknolojisi programında "Tamamen Katılıyorum" cevabını verenlerin oranı %85 ile diğer bölümlere göre daha yüksek olduğu görülmektedir.

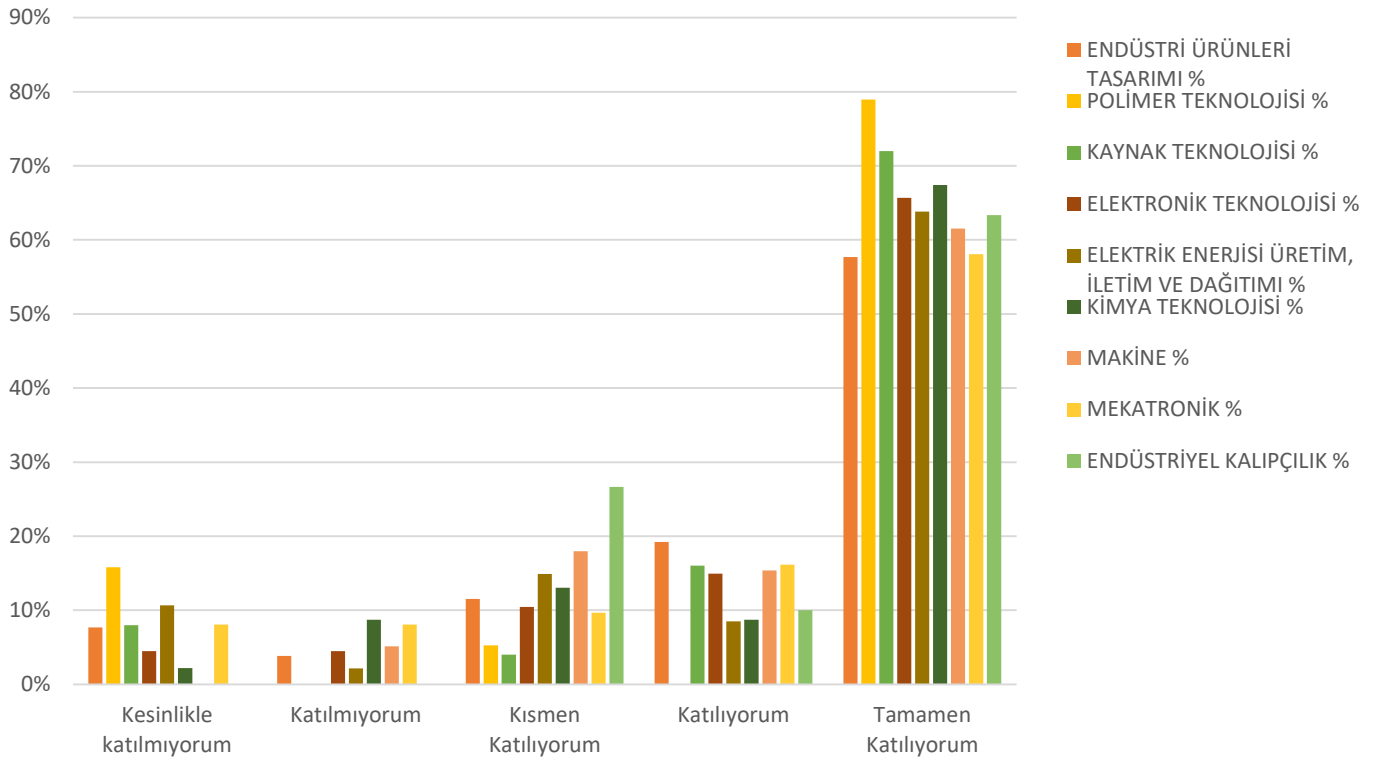


İşletmede Mesleki Eğitiminden sorumlu öğretim elemanımızın karşılaştığınız sorunların çözümüne katkısı							
BÖLÜMLER	Count / %	Kesinlikle katılmıyorum	Katılmıyorum	Kısmen Katılıyorum	Katılıyorum	Tamamen Katılıyorum	Total
ENDÜSTRİ ÜRÜNLERİ TASARIMI	Count	0	1	4	5	16	26
	%	0%	4%	15%	19%	62%	100%
POLİMER TEKNOLOJİSİ	Count	2	1	1	2	14	20
	%	10%	5%	5%	10%	70%	100%
KAYNAK TEKNOLOJİSİ	Count	1	1	0	3	18	23
	%	4%	4%	0%	13%	78%	100%
ELEKTRONİK TEKNOLOJİSİ	Count	1	2	2	9	53	67
	%	1%	3%	3%	13%	79%	100%
ELEKTRİK ENERJİSİ ÜRETİM, İLETİM VE DAĞITIMI	Count	2	3	2	10	30	47
	%	4%	6%	4%	21%	64%	100%
KİMYA TEKNOLOJİSİ	Count	0	0	2	5	39	46
	%	0%	0%	4%	11%	85%	100%
MAKİNE	Count	0	2	2	3	32	39
	%	0%	5%	5%	8%	82%	100%
MEKATRONİK	Count	3	2	6	7	43	61
	%	5%	3%	10%	11%	70%	100%
ENDÜSTRİYEL KALIPÇILIK	Count	0	1	3	6	20	30
	%	0%	3%	10%	20%	67%	100%
Total	Count	9	13	22	50	265	359
	%	3%	4%	6%	14%	74%	100%

23. Soru:

İşyeri Eğitiminiz süresince işletmenin size ekonomik destek (maaş vb.) sağlama düzeyi				
	Sıklık	Yüzdeler Dilim	Geçerli Yüzdeler Dilim	Kümülatif Yüzdeler Dilim
Kesinlikle katılmıyorum	21	5,82	5,82	16,54
Katılmıyorum	16	4,43	4,43	29,53
Kısmen Katılıyorum	46	12,74	12,74	44,49
Katılıyorum	46	12,74	12,74	59,84
Tamamen Katılıyorum	232	64,27	64,27	100
Toplam	361	100,00	100,00	

Öğrencilerin %64,27'si işyeri eğitimi süresince işletmenin ekonomik destek (maaş vb.) sağlama düzeyine olan katkısı konusunda yeterli olduğunu düşünmektedir. Bu orana "Katılıyorum" cevabı eklendiğinde toplamda %77,01 oranı ile geri bildirimde ulaşılmaktadır.



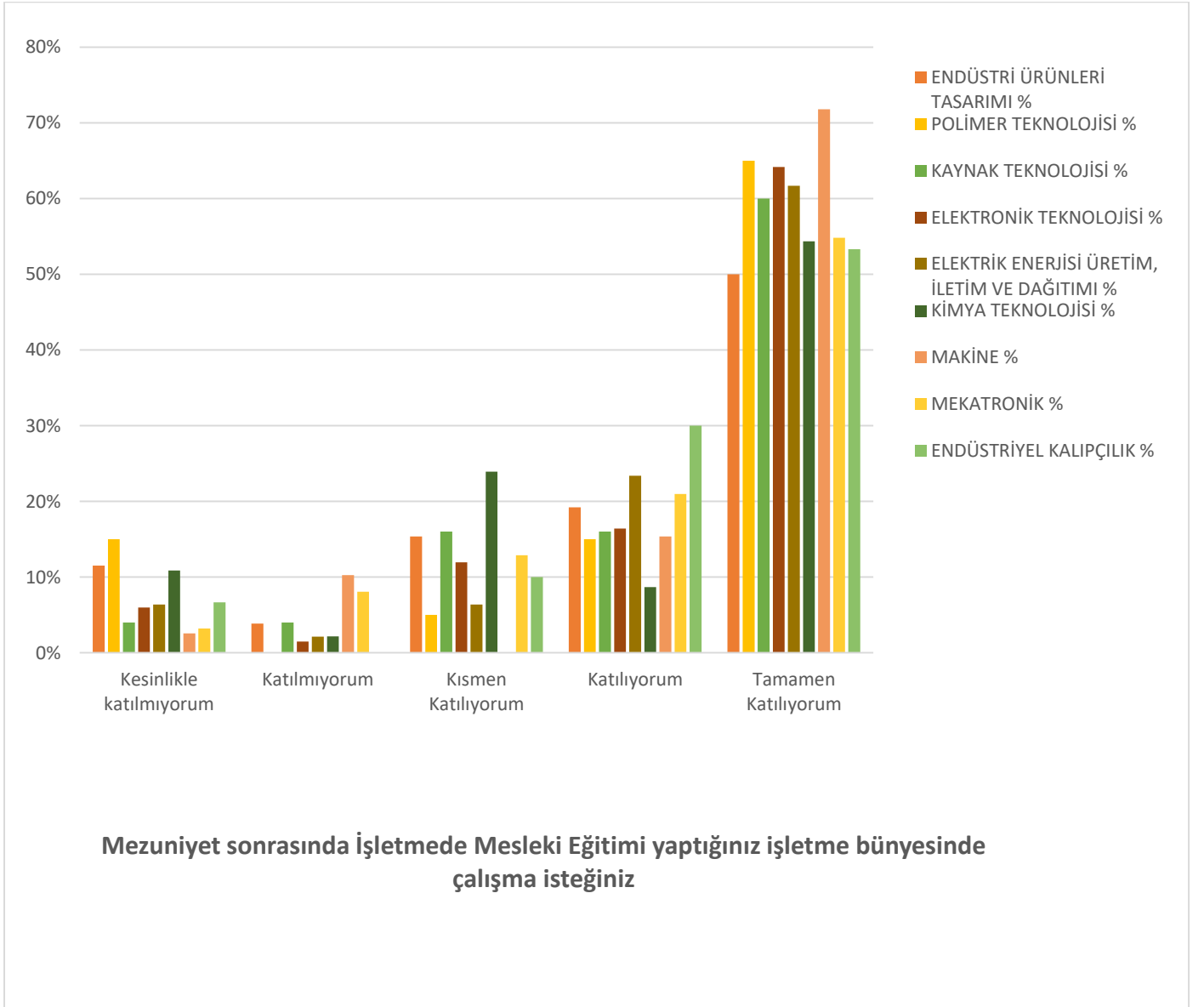
İşletmede Mesleki Eğitiminiz süresince işletmenin size ekonomik destek(maaş vb.) sağlama düzeyi

İşletmede Mesleki Eğitiminiz süresince işletmenin size ekonomik destek sağlama düzeyi							
BÖLÜMLER	Count / %	Kesinlikle katılmıyorum	Katılmıyorum	Kısmen Katılıyorum	Katılıyorum	Tamamen Katılıyorum	Total
ENDÜSTRİ ÜRÜNLERİ TASARIMI	Count	2	1	3	5	15	26
	%	8%	4%	12%	19%	58%	100%
POLİMER TEKNOLOJİSİ	Count	3	0	1	0	15	19
	%	16%	0%	5%	0%	79%	100%
KAYNAK TEKNOLOJİSİ	Count	2	0	1	4	18	25
	%	8%	0%	4%	16%	72%	100%
ELEKTRONİK TEKNOLOJİSİ	Count	3	3	7	10	44	67
	%	4%	4%	10%	15%	66%	100%
ELEKTRİK ENERJİSİ ÜRETİM, İLETİM VE DAĞITIMI	Count	5	1	7	4	30	47
	%	11%	2%	15%	9%	64%	100%
KİMYA TEKNOLOJİSİ	Count	1	4	6	4	31	46
	%	2%	9%	13%	9%	67%	100%
MAKİNE	Count	0	2	7	6	24	39
	%	0%	5%	18%	15%	62%	100%
MEKATRONİK	Count	5	5	6	10	36	62
	%	8%	8%	10%	16%	58%	100%
ENDÜSTRİYEL KALIPÇILIK	Count	0	0	8	3	19	30
	%	0%	0%	27%	10%	63%	100%
Total	Count	21	16	46	46	232	361
	%	6%	4%	13%	13%	64%	100%

24.Soru:

Mezuniyet sonrasında İşyeri Eğitimi yaptığınız işletme bünyesinde çalışma isteğiniz				
	Sıklık	Yüzelik Dilim	Geçerli Yüzelik Dilim	Kümülatif Yüzelik Dilim
Kesinlikle katılmıyorum	24	6,63	6,63	16,54
Katılmıyorum	14	3,87	3,87	29,53
Kısmen Katılıyorum	42	11,60	11,60	44,49
Katılıyorum	66	18,23	18,23	59,84
Tamamen Katılıyorum	216	59,67	59,67	100
Toplam	362	100,00	100,00	

Öğrencilerin %59,67'si mezuniyet sonrasında işyeri eğitimi yaptığınız işletme bünyesinde çalışma isteğinize olan katkısı konusunda yeterli olduğunu düşünmektedir. Bu orana "Katılıyorum" cevabı eklendiğinde toplamda %77,90 oranı ile geri bildirim ulaşmaktadır.

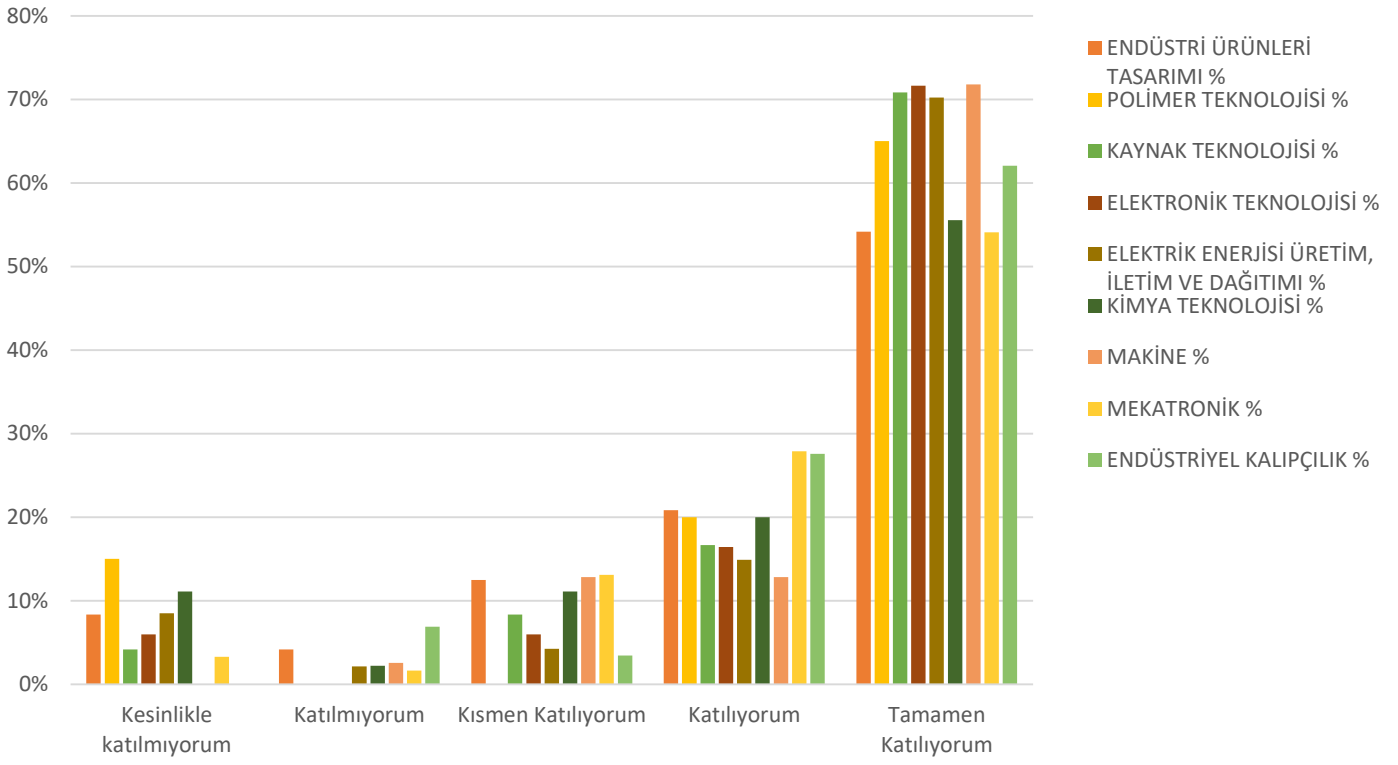


Mezuniyet sonrasında İşletmede Mesleki Eğitimi yaptığınız işletme bünyesinde çalışma isteğiniz							
BÖLÜMLER	Count / %	Kesinlikle katılmıyorum	Katılmıyorum	Kısmen Katılıyorum	Katılıyorum	Tamamen Katılıyorum	Total
ENDÜSTRİ ÜRÜNLERİ TASARIMI	Count	3	1	4	5	13	26
	%	12%	4%	15%	19%	50%	100%
POLİMER TEKNOLOJİSİ	Count	3	0	1	3	13	20
	%	15%	0%	5%	15%	65%	100%
KAYNAK TEKNOLOJİSİ	Count	1	1	4	4	15	25
	%	4%	4%	16%	16%	60%	100%
ELEKTRONİK TEKNOLOJİSİ	Count	4	1	8	11	43	67
	%	6%	1%	12%	16%	64%	100%
ELEKTRİK ENERJİSİ ÜRETİM, İLETİM VE DAĞITIMI	Count	3	1	3	11	29	47
	%	6%	2%	6%	23%	62%	100%
KİMYA TEKNOLOJİSİ	Count	5	1	11	4	25	46
	%	11%	2%	24%	9%	54%	100%
MAKİNE	Count	1	4	0	6	28	39
	%	3%	10%	0%	15%	72%	100%
MEKATRONİK	Count	2	5	8	13	34	62
	%	3%	8%	13%	21%	55%	100%
ENDÜSTRİYEL KALIPÇILIK	Count	2	0	3	9	16	30
	%	7%	0%	10%	30%	53%	100%
Total	Count	24	14	42	66	216	362
	%	7%	4%	12%	18%	60%	100%

25.Soru:

İşyeri Eğitimi aldığınız işletmeyi arkadaşlarınıza önerme düzeyiniz				
	Sıklık	Yüzdelik Dilim	Geçerli Yüzdelik Dilim	Kümülatif Yüzdelik Dilim
Kesinlikle katılmıyorum	21	5,90	5,90	16,54
Katılmıyorum	7	1,97	1,97	29,53
Kısmen Katılıyorum	30	8,43	8,43	44,49
Katılıyorum	70	19,66	19,66	59,84
Tamamen Katılıyorum	228	64,04	64,04	100
Toplam	356	100,00	100,00	

Öğrencilerin %64,04'ü işyeri eğitimi aldığınız işletmeyi arkadaşlarınıza önerme düzeyine olan katkısı konusunda yeterli olduğunu düşünmektedir. Bu orana "Katılıyorum" cevabı eklendiğinde toplamda %83,70 oranında geri bildirim ulaşılmaktadır.



İşletmede Mesleki Eğitimi aldığınız işletmeyi arkadaşlarınıza önerme düzeyiniz

İşletmede Mesleki Eğitimi aldığınız işletmeyi arkadaşlarınıza önerme düzeyiniz							
BÖLÜMLER	Count / %	Kesinlikle katılmıyorum	Katılmıyorum	Kismen Katılıyorum	Katılıyorum	Tamamen Katılıyorum	Total
ENDÜSTRİ ÜRÜNLERİ TASARIMI	Count	2	1	3	5	13	24
	%	8%	4%	13%	21%	54%	100%
POLİMER TEKNOLOJİSİ	Count	3	0	0	4	13	20
	%	15%	0%	0%	20%	65%	100%
KAYNAK TEKNOLOJİSİ	Count	1	0	2	4	17	24
	%	4%	0%	8%	17%	71%	100%
ELEKTRONİK TEKNOLOJİSİ	Count	4	0	4	11	48	67
	%	6%	0%	6%	16%	72%	100%
ELEKTRİK ENERJİSİ ÜRETİM, İLETİM VE DAĞITIMI	Count	4	1	2	7	33	47
	%	9%	2%	4%	15%	70%	100%
KİMYA TEKNOLOJİSİ	Count	5	1	5	9	25	45
	%	11%	2%	11%	20%	56%	100%
MAKİNE	Count	1	0	5	5	28	39
	%	3%	0%	13%	13%	72%	100%
MEKATRONİK	Count	2	1	8	17	33	61
	%	3%	2%	13%	28%	54%	100%
ENDÜSTRİYEL KALIPÇILIK	Count	0	2	1	8	18	29
	%	0%	7%	3%	28%	62%	100%
Total	Count	22	6	30	70	228	356
	%	6%	2%	8%	20%	64%	100%

“ÖĞRENCİLER İÇİN İŞYERİ EĞİTİMİ MEMNUNİYET ANKETİ” GENEL DEĞERLENDİRMESİ

Program bazında öğrencilerin ankette yer alan sorulara verdikleri cevapların genel ortalamaları ve bunların yüzdelerine bakıldığında; Tasarım (%81), Polimer Teknolojisi (%87), Kaynak Teknolojisi (%89), Elektronik Teknolojisi (%90), Elektrik Enerjisi Üretim, İletim ve Dağıtımı (%90), Kimya Teknolojisi (%86), Makine (%92), Mekatronik (%88) ve Endüstriyel Kalıpcılık (%87) oranında memnun oldukları görülmüştür

Ankete katılan öğrencilerin büyük bir çoğunluğu, aldıkları eğitimin ve işletmedeki uygulamalı eğitimin mesleki gelişimlerine önemli katkı sağladığını belirtmişlerdir. Eğitimin teorik ve uygulamalı bilgileri birleştirme düzeyi, sağlanan imkanların yeterliliği gibi konularda da genellikle olumlu görüşler ifade edilmiştir. Bu durum, Yüksekokulun ve işyerlerinin öğrencilere yeterli düzeyde eğitim ve imkan sağladığını göstermektedir. Eğitimdeki bu memnuniyet düzeyinin, öğrencilerin mesleki gelişimlerini destekleyici nitelikte olduğu söylenebilir.